

滋賀県新型コロナウイルス感染症対策本部 第57回本部員会議 次第

日 時：令和4年2月7日(月)
16時30分～17時
場 所：危機管理センター
災害対策本部室

あいさつ

議 題

- (1) 新型コロナウイルス感染症にかかる県内の感染動向等について
- (2) 「滋賀県コロナ対策重点措置」について
- (3) 新型コロナウイルスワクチン接種の推進について
- (4) その他

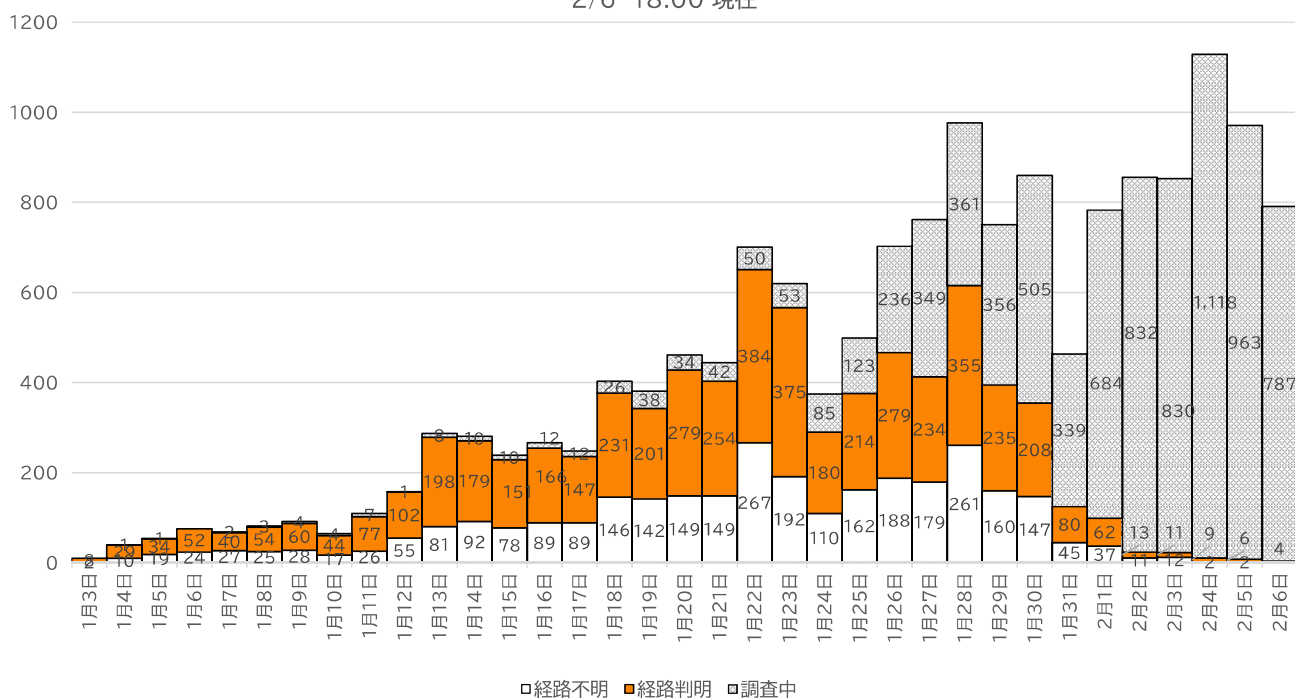
新型コロナウイルス感染症にかかる 県内の感染動向等について

1

県内の感染動向について(2/6現在)

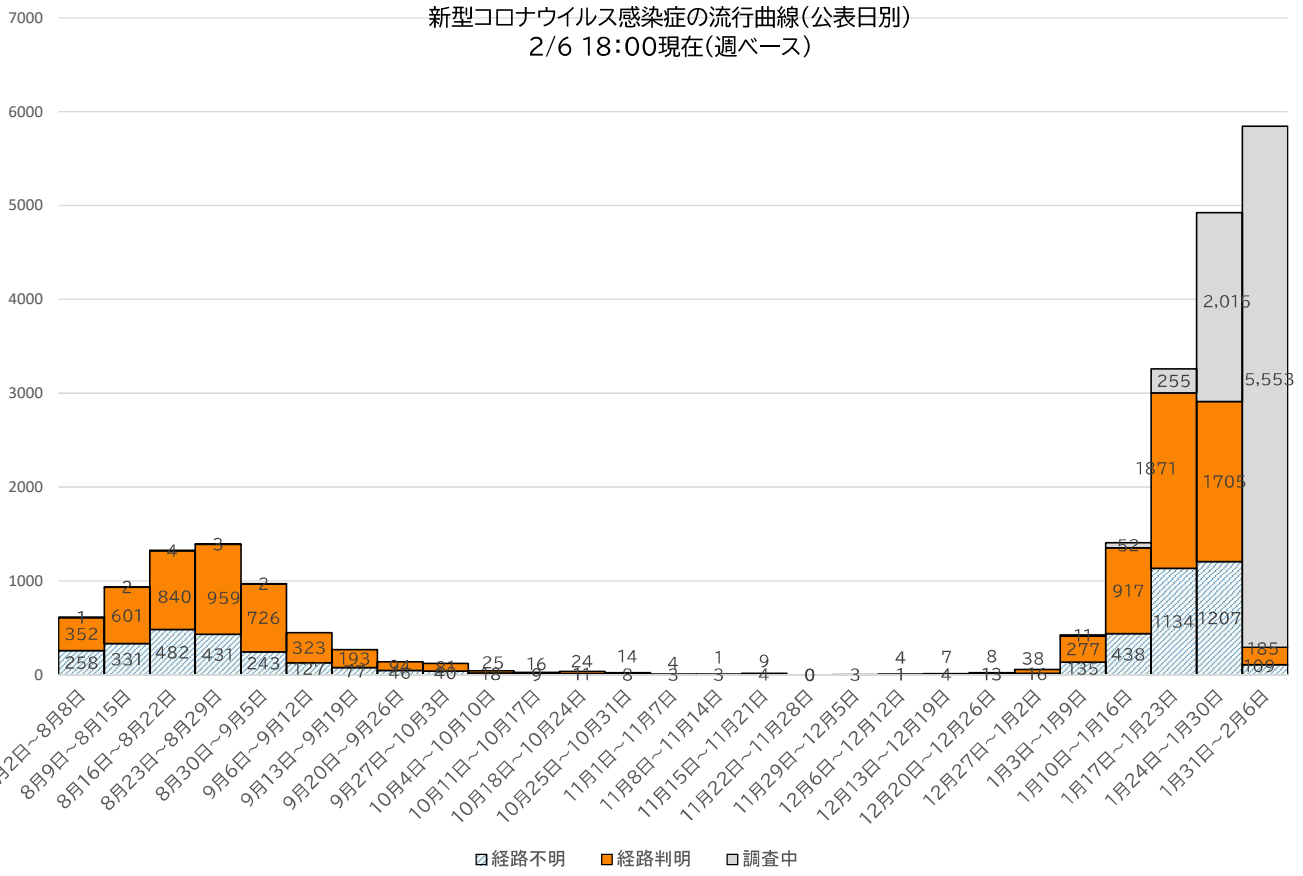
1)①流行曲線(公表日別)

新型コロナウイルス感染の流行曲線(公表日別)
2/6 18:00 現在



流行曲線：感染症の流行を経時的に観察し、流行の特徴を把握することができます。

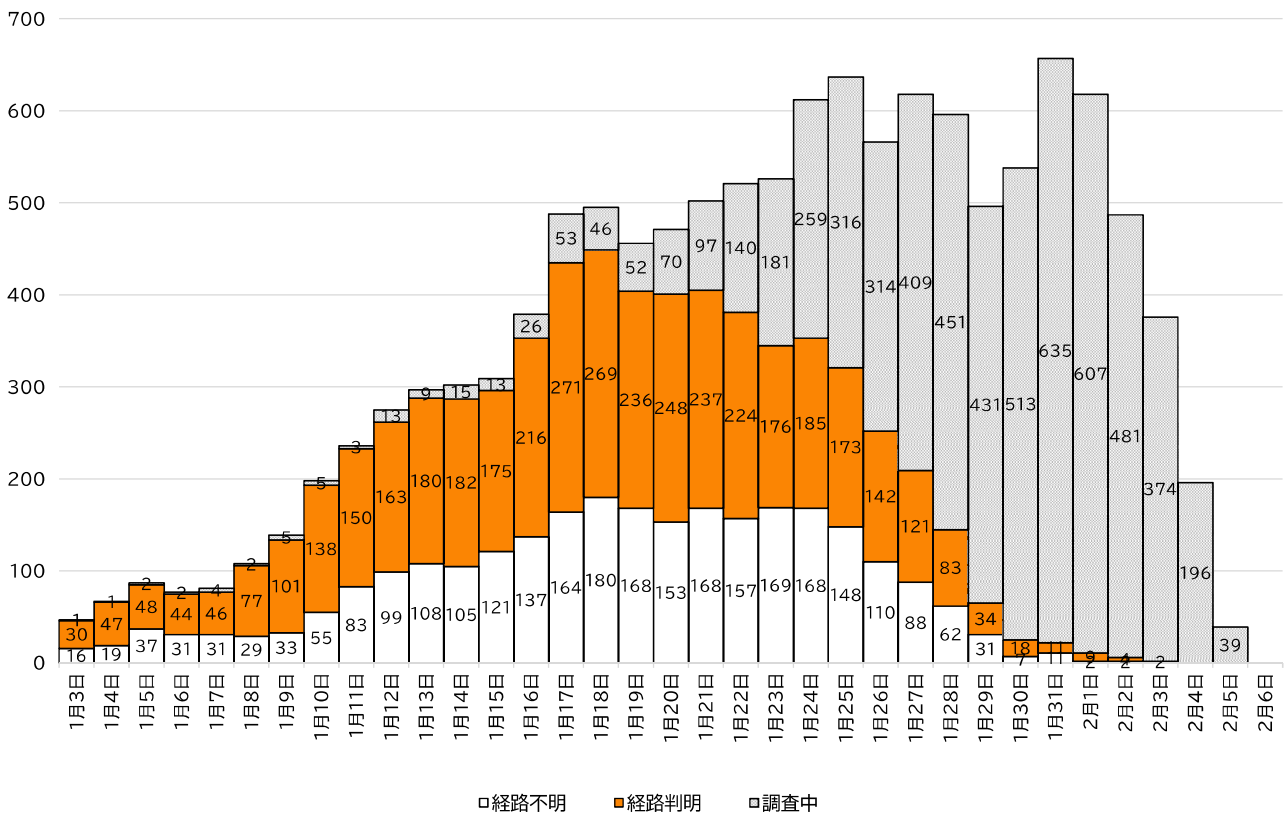
2



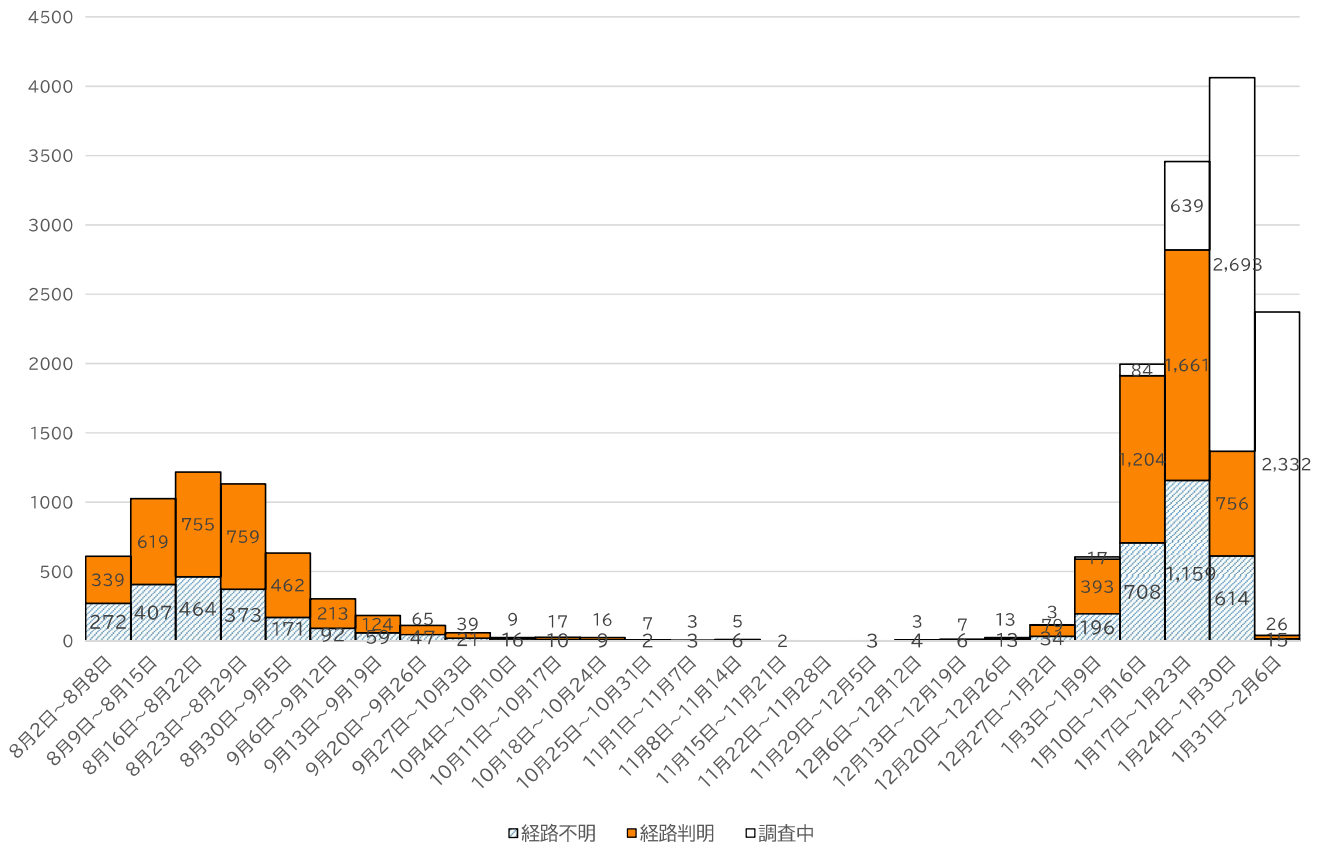
流行曲線：感染症の流行を経時的に観察し、流行の特徴を把握することができます。

②流行曲線(発症日別)

新型コロナウイルス感染症の流行曲線(発症日別)
(無症状者は除く) 2/6 18:00 現在

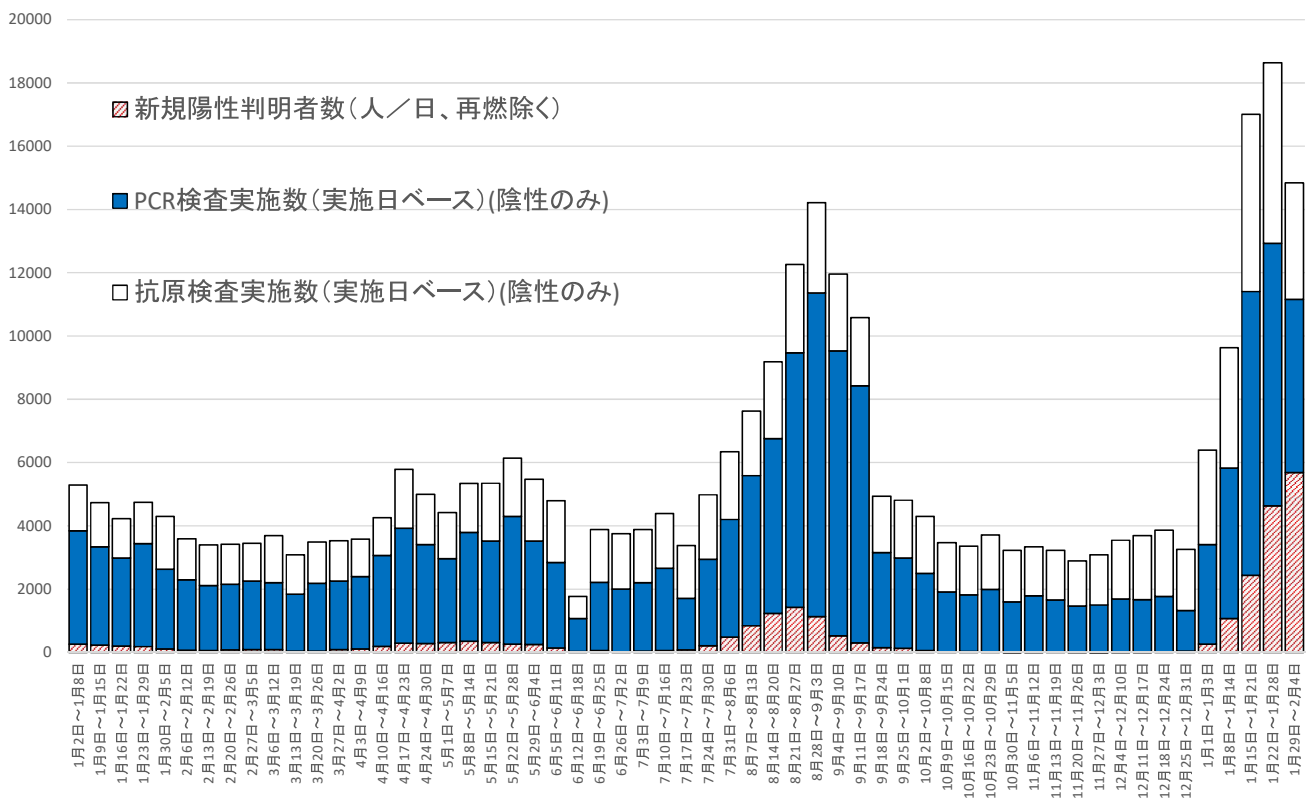


新型コロナウイルス感染症の流行曲線(発症日別)
(無症状者は除く)2/6 18:00現在(週ベース)



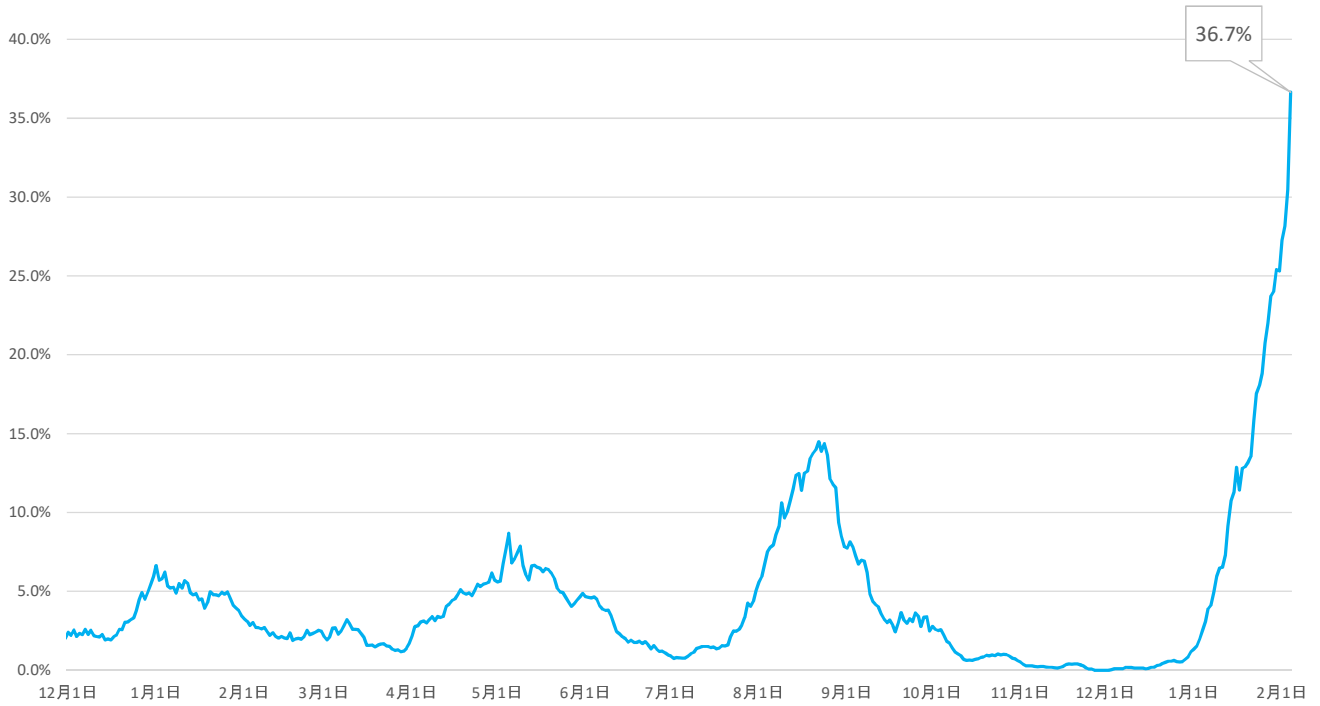
5

2)PCR等検査の状況(陰性確認を除く)



6

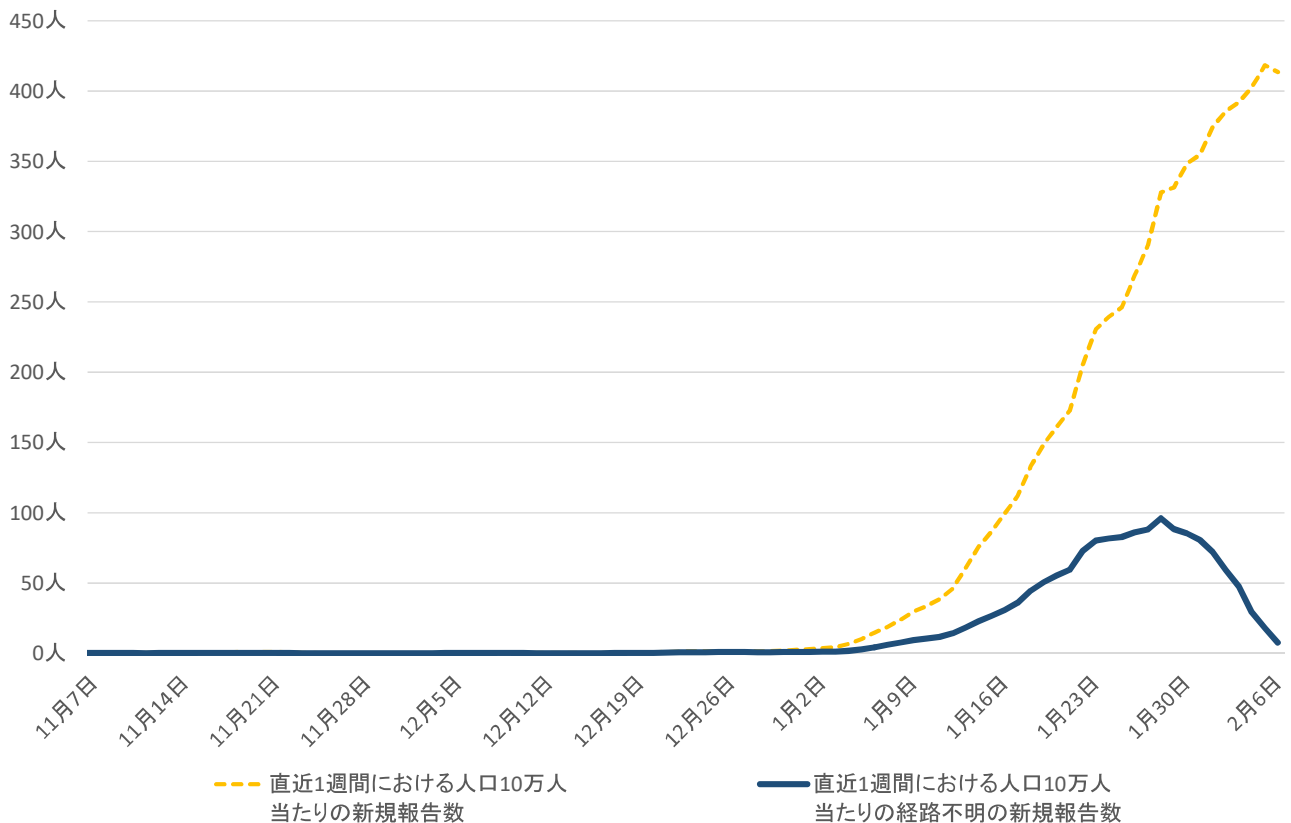
3)陽性率(7日間移動平均)



- 陽性率の7日間の移動平均（その日までの7日間の平均）を見ると、2月4日現在の陽性率は36.7%でした。

7

4)経路不明の新規報告者数の推移



8

5) 県内の病床数および宿泊療養施設の状況

	県内 病床数	入院者数				空床数	県内 宿泊療養 部屋数	療養者数			
		入院者数			療養者数					清掃・修 理待ち	空数
			県内発生	その他				県内発生	その他		
総数	484	334	288	46	150	677	226	226	0	51	400

6) 県内の陽性者発生状況

項 目	陽性者数累計	現在 陽性者数	入院中						入院予定等	宿泊 療養	退院等	死亡
			重症	中等症	軽症							
						重症	中等症	軽症				
PCR検査数	240,682											
(うち行政検査分)	89,965											
(うちその他検査分)	150,717	(うちPCR検査判明分)	28,390	7,777	288	2	54	232	7,263	226	20,502	111
抗原検査数	126,951	(うち抗原検査判明分)	8,373						(うち自宅待機)	553		
									(うち自宅療養)	6710		

重症：人工呼吸器またはECMO(体外式膜型人工肺)が必要

中等症：酸素投与が必要または摂食不可能

軽症：無症状または酸素不要、摂食可能

9

7) その他県内の感染状況

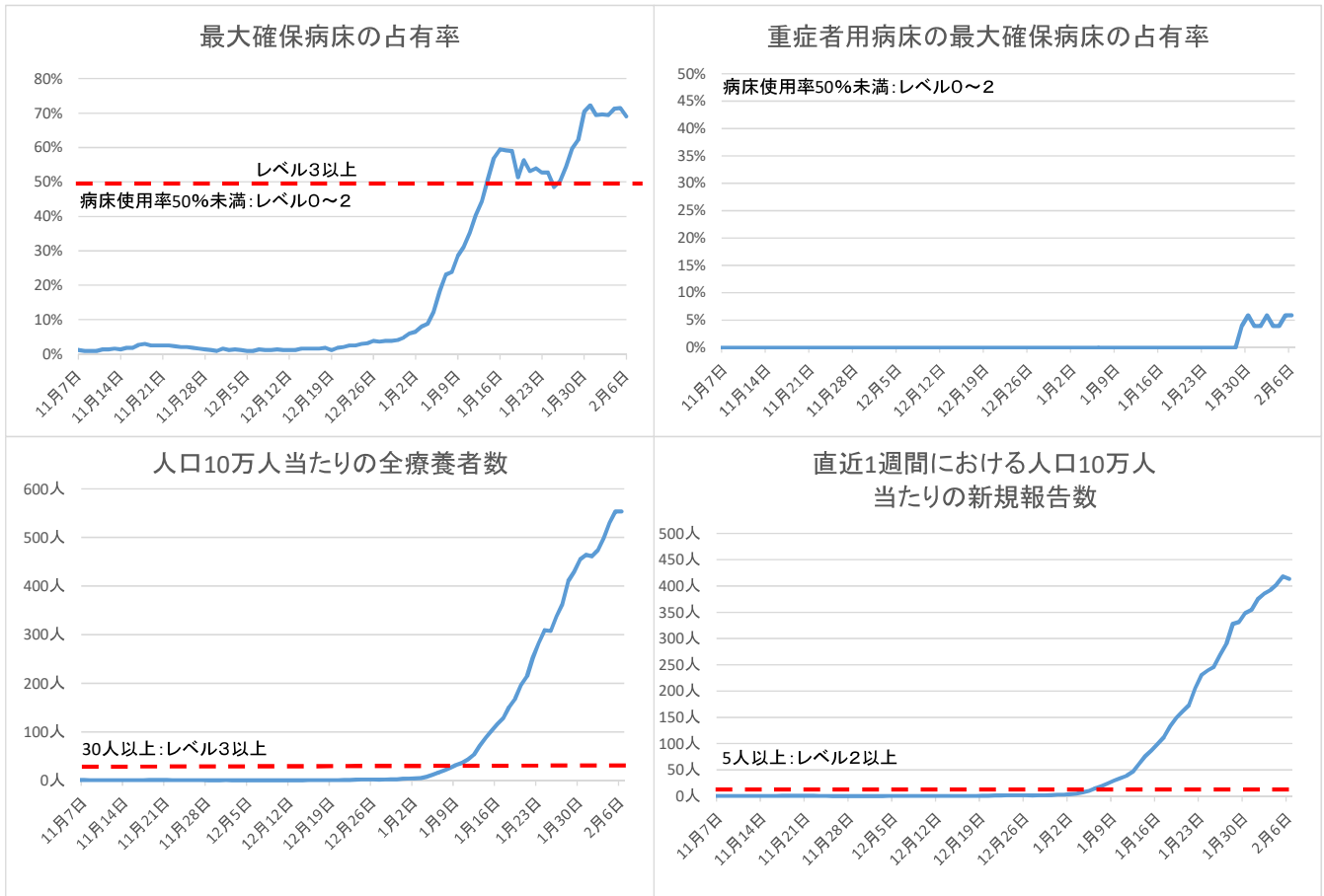
医療体制等への負荷	最大確保病床の占有率※1	69.0%	感染状況	直近1週間における 人口10万人当たりの新規報告数	413.5人
	うち重症者用病床の 最大確保病床の占有率※2	5.9%			
	人口10万人当たりの 全療養者数	553.3人			

※1 確保病床の数(484床)に対する割合

※2 確保病床の数(51床)に対する割合

重症者数	重症者以外の ICU(集中治療 室)利用者数	重症者用病床の現時点 の確保病床数	新規感染経路不明者(直近1週間分)	PCR等検査数(直近1週間分)
2人	1人	51床	109人	15,540件

8) その他の県内の感染動向

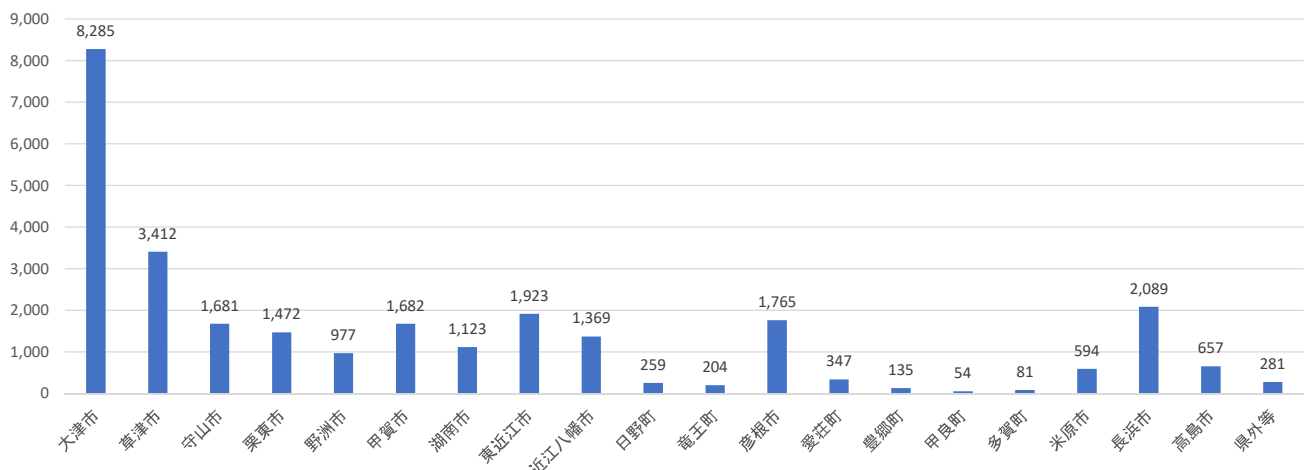


11

9) 性別陽性者数

性別	陽性患者数
男性	13,295
女性	11,628
非公表(10歳未満)	3,467
計	28,390

10) 市町別陽性者数

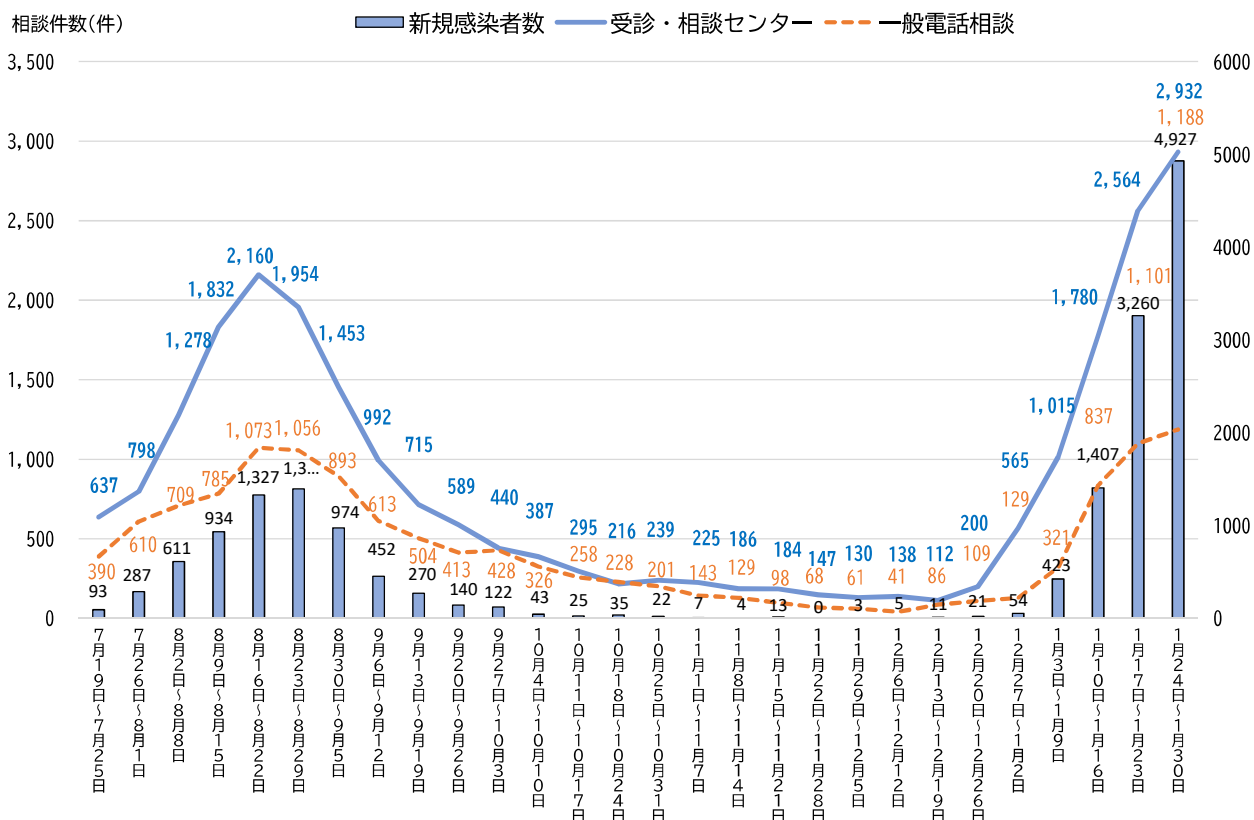


12

11) 相談体制について

相談件数と新規感染者数（週計）

新規感染者数(人)



13

12) 12月以降に発生したクラスターの状況

公表名	陽性者数	始期	公表名	陽性者数	始期
飲食店㉔	22	12月28日	介護関連事業所㉔	11	1月16日
飲食店㉕	6	1月2日	事業所㉕	41	1月17日
飲食店㉖	25	1月2日	保育関連施設㉖	5	1月19日
飲食店㉗	12	1月6日	学校㉗	11	1月18日
介護関連事業所㉘	52	1月8日	事業所㉘	105	1月6日
学校㉙	10	1月8日	保育関連施設㉙	12	1月18日
障害福祉関連事業所㉚	11	1月9日	保育関連施設㉚	37	1月15日
学校㉛	15	1月7日	学校㉛	18	1月20日
学校㉜	13	1月9日	学校㉜	17	1月20日
学校㉝	13	1月12日	医療機関㉝	40	1月23日
事業所㉞	11	1月9日	保育関連施設㉞	8	1月21日
事業所㉟	37	1月10日	保育関連施設㉟	7	1月13日
医療機関㊱	5	1月9日	保育関連施設㊱	6	1月23日
会食㊲	7	1月7日	医療機関㊲	23	1月23日
介護関連事業所㊳	15	1月12日	介護関連事業所㊳	27	1月19日
会食㊴	11	1月12日	介護関連事業所㊴	10	1月27日
医療機関㊵	7	1月12日	事業所㊵	6	1月27日
保育関連施設㊶	13	1月9日	医療機関㊶	8	1月28日
介護関連事業所㊷	15	1月11日	保育関連施設㊷	13	1月29日
文化・スポーツ活動㊸	12	1月12日	学校㊸	9	1月23日
学校㊹	36	1月13日	医療機関㊹	11	1月21日
介護関連事業所㊺	50	1月14日	医療機関㊺	11	1月29日
学校㊻	45	1月15日	医療機関㊻	13	1月28日
会食㊼	6	1月13日	事業所㊼	5	2月1日
事業所㊽	101	1月9日	学校㊽	9	1月26日
保育関連施設㊾	18	1月15日	保育関連施設㊾	5	2月2日
事業所㊿	8	1月16日			

※県内において確認された陽性者数