

近江浪漫探訪

～物語の舞台を歩く～



滋賀には映画やドラマのロケ地となる場所や風景が数多くあります。滋賀ロケーションオフィスでは積極的にロケの誘致を行っています。5月17日(金)公開予定の映画『居眠り磐音』の撮影は甲賀市の油日神社などで行われました。

油日神社は平安初期から崇拝されてきた荘厳な神社です。『居眠り磐音』では楼門や廻廊など、重要文化財のある境内で撮影が行われました。油日神社の周辺でも風情ある魅力的な景色に出合えます。そんな隠れた名所をご紹介します!

油日神社では松坂桃李さん演じる主人公らが暗闇で敵に襲われるシーンが撮影されました。

映画情報

居眠り磐音



■公開予定日
2019年5月17日(金)
■出演者
松坂桃李、木村文乃、
芳根京子、柄本佑、
杉野遥亮、佐々木蔵
之介、奥田瑛二、谷
原章介、中村梅雀、
柄本明 ほか

剣の達人で心優しい浪人・坂崎磐音をめぐる切ない恋模様と温かな人情を描く時代劇エンターテインメント。滋賀の建築や風景が物語を盛り上げます。

ここでも撮影されました!

彦根城【彦根市】

ロケ地として幾度となく登場。今回の作品では、大手門橋上が、映画では白鶴城の表に!



八幡堀【近江八幡市】

穏やかな町並みの八幡堀ですが、映画の中では大都会・江戸となっています。



大津市の西教寺、東近江市の日野川でも撮影されました。

滋賀ロケーションオフィスは、滋賀県などがロケ誘致のために設置した組織です。この取り組みを応援していただけるサポーターを募集しています。
URL: <http://www.shiga-location.jp>

⑥阿弥陀寺

浄土宗の寺院。重要文化財である仏像は平安時代のもの。



④滝川城跡

信長四天王といわれた戦国武将・滝川一益の居城跡。

⑤櫛野寺

「いちいの観音」の名で知られる本尊の十一面観音坐像を中心に数多くの仏像がある平安仏の宝庫。



休憩
/ スポットも! /

油日岳
遥拝所からは
油日岳が!

②甲賀歴史民俗資料館

忍者の古文書や甲冑、油日神社の祭礼にまつわる品など、甲賀町に伝わる文化財を展示。要予約。
入館料 大人200円
TEL 0748-88-2106 (油日神社)



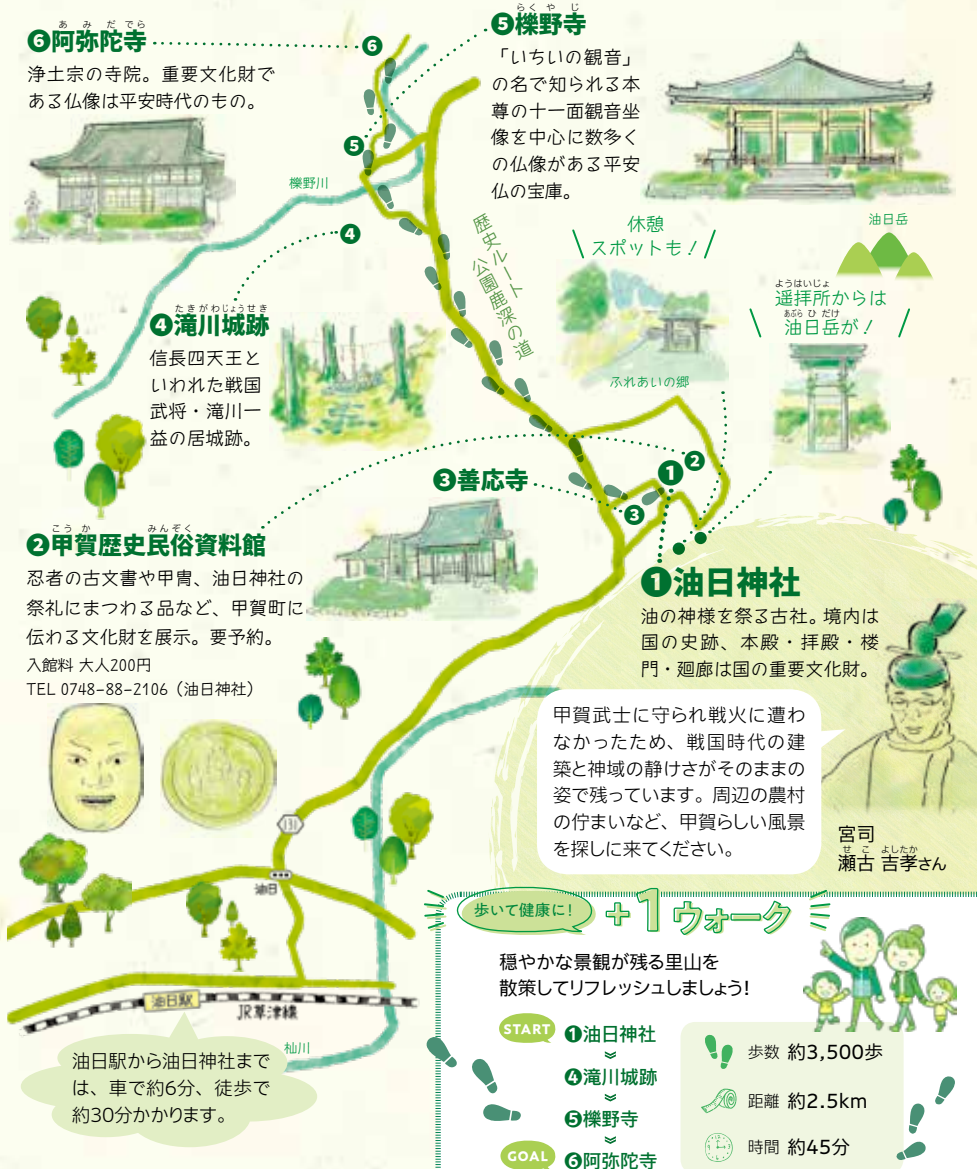
①油日神社

油の神様を祭る古社。境内は国の史跡、本殿・拝殿・楼門・廻廊は国の重要文化財。

甲賀武士に守られ戦火に遭わなかったため、戦国時代の建築と神域の静けさがそのままの姿で残っています。周辺の農村の佇まいなど、甲賀らしい風景を探しに来てください。



宮司 瀬古 吉孝さん



歩いて健康に! +1ウォーク

穏やかな景観が残る里山を散策してリフレッシュしましょう!

- START ①油日神社
- ④滝川城跡
- ⑤櫛野寺
- GOAL ⑥阿弥陀寺

歩数 約3,500歩
距離 約2.5km
時間 約45分

油日駅から油日神社までは、車で約6分、徒歩で約30分かかります。

もくじ Contents

- ◆ 近江浪漫探訪 ～物語の舞台を歩く～ 「居眠り磐音 編」 2
- ◆ 淡海のひと・とき 早川 鉄兵さん(切り絵作家) 3
- ◆ 特集① 2019～2030年度 滋賀県基本構想「変わる滋賀 続く幸せ」 4-5
- ◆ 特集② 令和元年度 当初予算「健康しが」～「世界から選ばれる滋賀」を目指して～ 6-7
- ◆ 特集③ こんなにいっぱい! 郷土の宝 近江の心を未来へ伝える“文化財かるた” 8-9
- ◆ 特集④ 学びに向かう力推進事業「学びの芽生え」から「学びの基礎」へ 10-11
- ◆ INFOしが 12-14
- ◆ コラム「みんなでプラスワン!」 / ほっとサロン 15

【滋賀県の人口と世帯数】(推計値)

平成31年3月1日現在(前月からの増減)

- 人口総数/1,412,697人(△178)
- <外国人人口/25,699人(315)>
- 男性/697,809人(18)
- 女性/714,888人(△196)
- 世帯数/568,828世帯(181)