

(4) 月別観光入込客数の内訳

- 延観光入込客数に占める月別観光入込客数の割合は、「8月」が12.7%と最も多く、次いで「11月」の9.8%の順であった。
- 対前年比では、「3月」の18.5%を筆頭に、総じて増加したが、「9月」から「10月」にかけては台風の接近数が記録的に多く、その影響を受け減少した。
- 宿泊客数の割合も「8月」が15.3%と最も多く、次いで「5月」の9.4%の順であった。
- 宿泊客数の対前年比では、全ての月で増加し、特に「8月」が12.3%の増となった。

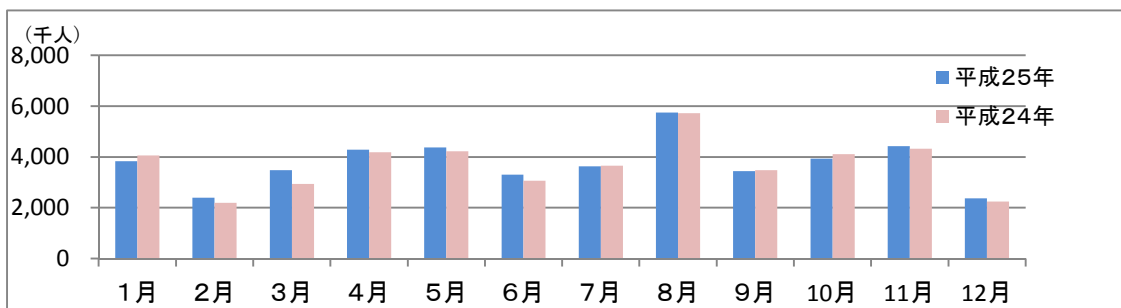
表4 月別内訳

月	延観光入込客数(千人)	比率	対前年比	前年延観光入込客数(千人)	宿泊客数(千人)	比率	対前年比	前年宿泊客数(千人)
1月	3,832	8.5%	▲ 5.5%	4,054	176	5.5%	6.9%	165
2月	2,397	5.3%	9.4%	2,191	173	5.4%	10.4%	157
3月	3,486	7.7%	18.5%	2,943	249	7.8%	7.1%	232
4月	4,284	9.5%	2.4%	4,182	284	8.9%	7.1%	265
5月	4,370	9.7%	3.6%	4,219	301	9.4%	6.6%	283
6月	3,301	7.3%	7.5%	3,069	228	7.1%	4.1%	220
7月	3,629	8.0%	▲ 0.8%	3,658	293	9.1%	7.3%	273
8月	5,746	12.7%	0.5%	5,720	489	15.3%	12.3%	436
9月	3,448	7.6%	▲ 0.9%	3,481	246	7.7%	9.0%	226
10月	3,933	8.7%	▲ 4.2%	4,105	250	7.8%	6.3%	235
11月	4,431	9.8%	2.4%	4,329	290	9.0%	8.7%	266
12月	2,370	5.2%	5.8%	2,241	227	7.1%	10.6%	206
合計	45,227	100.0%	2.3%	44,191	3,207	100.0%	8.2%	2,962

(注意) 端数の関係上、合計と一致しないことがある。

グラフ4 月別内訳

▼延観光入込客数



▼宿泊客数

