

## 5 ニューツーリズム調査



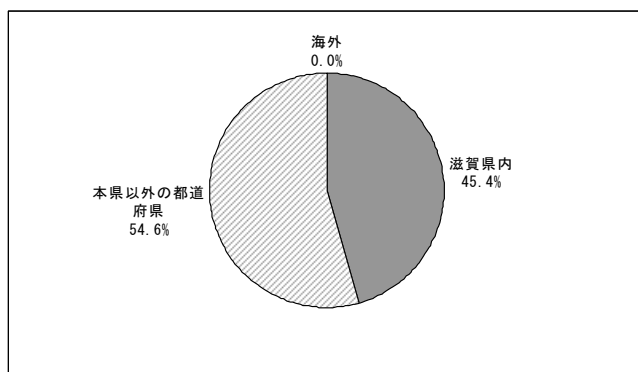
## 5 ニューツーリズム調査

### (1) 居住地【問 1】

- 居住地は、滋賀県内 45.4%、県外 54.6%
- 県内居住者の居住地は、湖南や湖東、市町村別には大津市が最も多い
- 県外居住者の居住地は、近畿 79.9%、中部北陸 18.1%など:都道府県別にみると、京都、大阪、愛知、兵庫など
- 県外客の比率はイベントによって差が大きい:キリンビール工場(秋季)、信楽焼きの絵付けろくろ体験、琵琶湖一周サイクリング道の駅 くつき新本陣(湖西)などで県外客の比率が高い
- ・ 回答者の居住地は、滋賀県内が 45.4%、県外が 54.6%、海外が 0.0%である。
- ・ 県内居住者の居住地は、湖南 65.9%、湖東 19.7%などである。市町村別には、大津市 (35.4%)、草津市 (11.7%) などである。
- ・ 県外居住者の居住地は、近畿 79.9%、中部北陸 18.1%などである。都道府県別には、京都、大阪、愛知、兵庫などの比率が高い。
- ・ 調査地点別には、キリンビール工場 (秋季)、信楽焼きの絵付けろくろ体験、琵琶湖一周サイクリング道の駅 くつき新本陣 (湖西) などで県外居住者の比率が高い。
- ・ 金欄を使った折り雛教室、早春の陶都・幻の都紫香楽宮を訪れる、宗陶苑 (夏季) などで県内居住者の比率が高い。

図表 5- (1) -1 居住地

#### ■ 全体



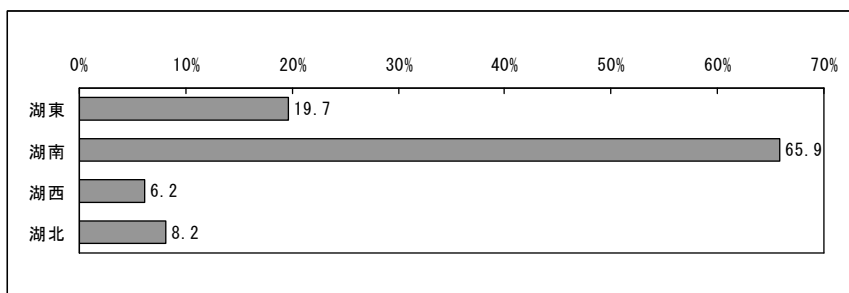
全体	滋賀県内	本県以外の都道府県	海外
100.0	45.4	54.6	0.0
997	453	544	0

■ 調査地点別

	全体	滋賀県内	本県以外の都道府県
合計	100.0	45.4	54.6
麒麟ビール工場 (秋季)	100.0	0.0	100.0
信楽焼きの絵付けろくろ体験	100.0	0.0	100.0
琵琶湖一周サイクリング 道の駅 くつき新本陣 (湖西)	100.0	0.0	100.0
琵琶湖一周サイクリング 道の駅 しんあさひ風車村 (湖西)	100.0	10.0	90.0
琵琶湖一周サイクリング 道の駅 藤樹の里あどがわ (湖西)	100.0	13.3	86.7
歩くスキーで森に出かけよう! (高島)	100.0	18.5	81.5
高島トレイル (朽木新本陣)	100.0	20.0	80.0
スノーシュートレッキング	100.0	22.2	77.8
宗陶苑 (秋季)	100.0	31.3	68.8
山ガール限定!!おいしいトレッキング	100.0	34.0	66.0
麒麟ビール工場 (夏季)	100.0	36.0	64.0
琵琶湖一周サイクリング 道の駅 びわ湖大橋米プラザ (大津:夏季)	100.0	40.0	60.0
琵琶湖一周サイクリング 道の駅 びわ湖大橋米プラザ (大津:秋季)	100.0	40.0	60.0
琵琶湖一周自転車遊ラン	100.0	40.9	59.1
藍染体験と十二坊温泉、名刹を訪れる	100.0	43.5	56.5
琵琶湖一周サイクリング 水鳥ステーション (湖北)	100.0	47.6	52.4
琵琶湖一周サイクリング 道の駅 びわ湖大橋米プラザ (大津:春季)	100.0	48.0	52.0
琵琶湖一周ウォーキング (冬季)	100.0	49.0	51.0
麒麟ビール工場 (春季)	100.0	52.0	48.0
浅井三姉妹ゆかりの地ウォーク	100.0	54.0	46.0
琵琶湖一周ウォーキング (秋季)	100.0	60.8	39.2
琵琶湖一周ウォーキング (春季)	100.0	62.0	38.0
京阪電車のおでん電車	100.0	62.5	37.5
琵琶湖一周ウォーキング (夏季)	100.0	64.0	36.0
琵琶湖一周サイクリング 道の駅 びわ湖大橋米プラザ (大津:冬季)	100.0	70.0	30.0
宗陶苑 (夏季)	100.0	80.0	20.0
早春の陶都・幻の都紫香楽宮を訪れる	100.0	83.3	16.7
金襴を使った折り雛教室	100.0	96.0	4.0

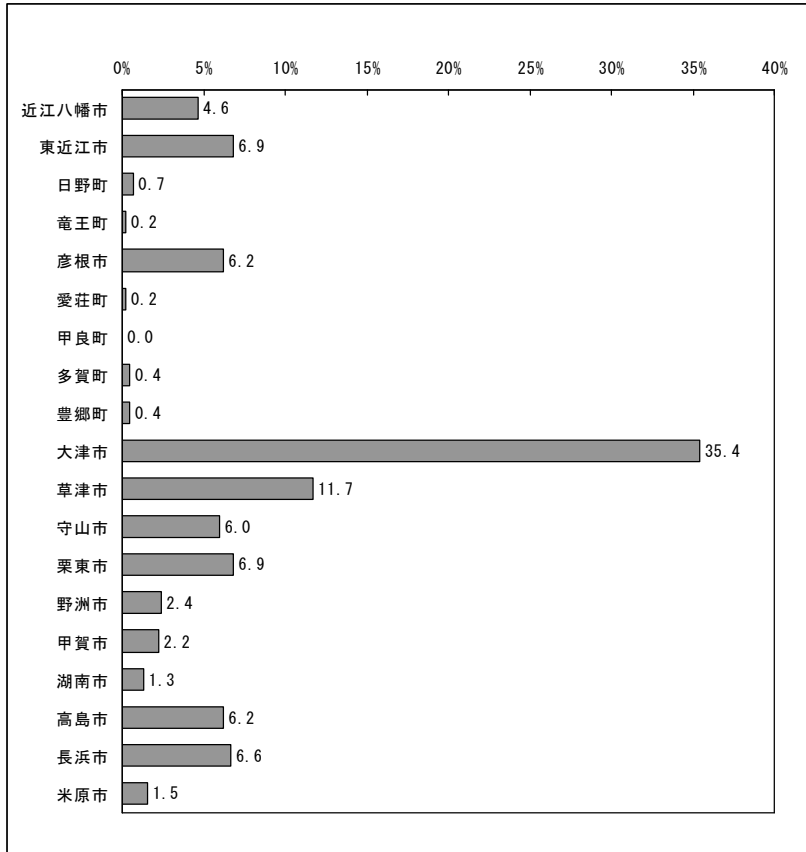
図表 5- (1) -2 居住地：県内

■ 地域別



全体	湖東	湖南	湖西	湖北
100.0	19.7	65.9	6.2	8.2
452	89	298	28	37

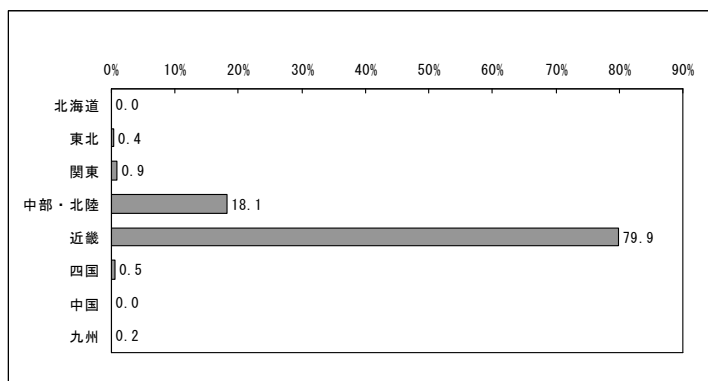
■ 市町村別



全体	近江八幡市	東近江市	日野町	竜王町	彦根市	愛荘町	甲良町	多賀町	豊郷町
100.0	4.6	6.9	0.7	0.2	6.2	0.2	0.0	0.4	0.4
452	21	31	3	1	28	1	0	2	2
大津市	草津市	守山市	栗東市	野洲市	甲賀市	湖南市	高島市	長浜市	米原市
35.4	11.7	6.0	6.9	2.4	2.2	1.3	6.2	6.6	1.5
160	53	27	31	11	10	6	28	30	7

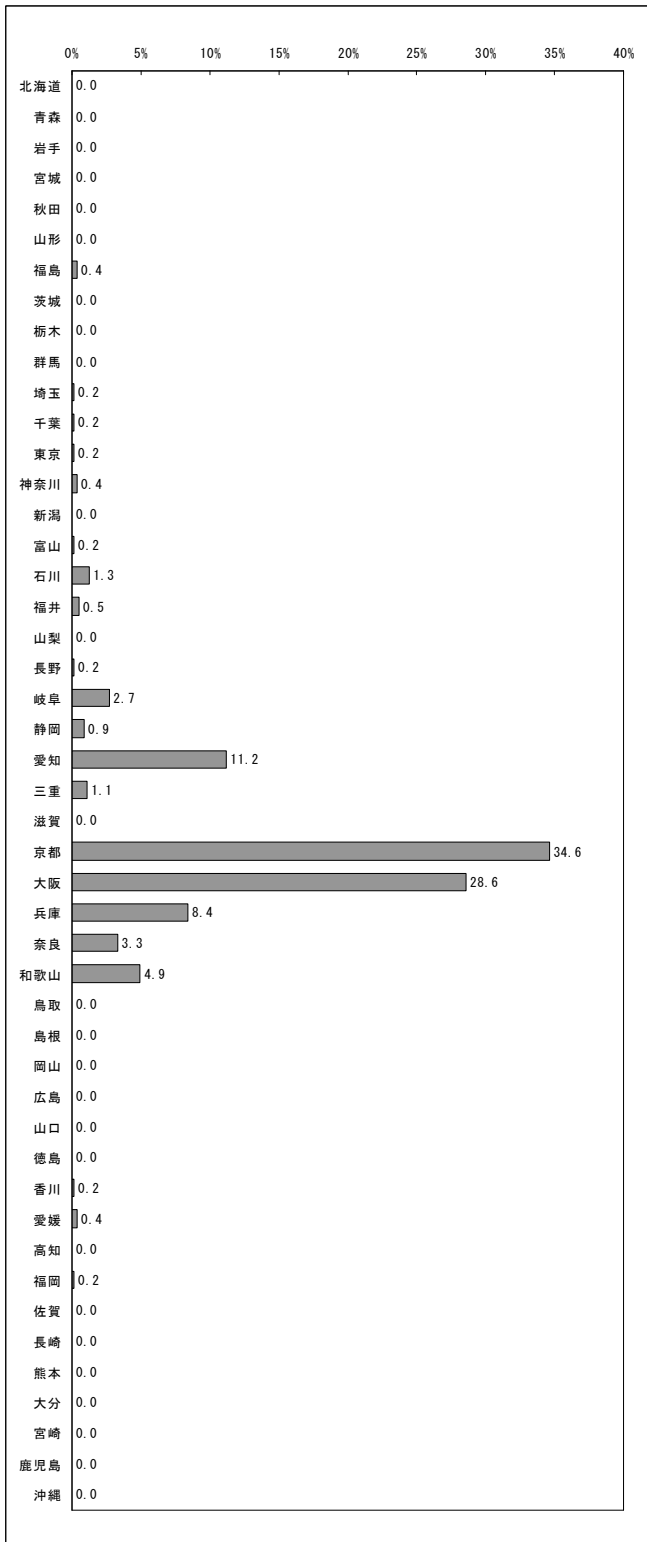
図表 5- (1) -3 居住地：県外

■ 地方別



全体	北海道	東北	関東	中部・北陸	近畿	四国	中国	九州
100.0	0.0	0.4	0.9	18.1	79.9	0.5	0.0	0.2
546	0	2	5	99	436	3	0	1

■ 都道府県別



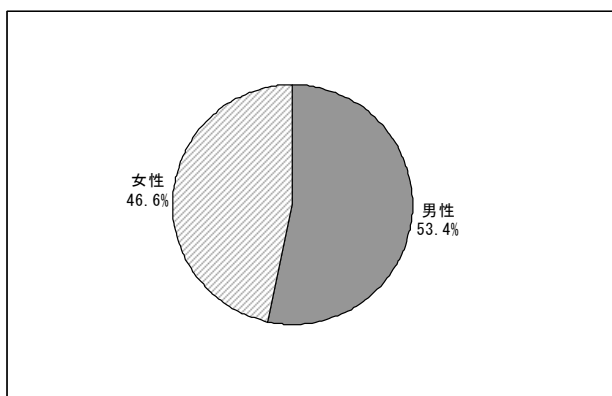
全体	福島	埼玉	千葉	東京	神奈川	富山	石川	福井
100.0	0.4	0.2	0.2	0.2	0.4	0.2	1.3	0.5
546	2	1	1	1	2	1	7	3
長野	岐阜	静岡	愛知	三重	京都	大阪	兵庫	奈良
0.2	2.7	0.9	11.2	1.1	34.6	28.6	8.4	3.3
1	15	5	61	6	189	156	46	18
和歌山	香川	愛媛	福岡					
4.9	0.2	0.4	0.2					
27	1	2	1					

(2) 性別・年齢【問2】

- 男性が 53.4%、女性が 46.6%：各種サイクリングイベントなどで男性比率が高く、山ガール限定！！おいしいトレッキング、金欄を使った折り雛教室などで女性比率が高い
- 60代(26.6%)、50代(22.5%)の比率が高い：高島トレイル(朽木新本陣)などで60代、琵琶湖一周ウォーキングなどで50代、各種サイクリングイベントなどで30代や50代の比率が高い
  - ・ 男性が 53.4%、女性が 46.6%である。
  - ・ 調査地点別には、各種サイクリングイベントなどで男性比率が高く、山ガール限定！！おいしいトレッキング、金欄を使った折り雛教室などで女性比率が高い。
  - ・ 年齢は 60代 (26.6%)、50代 (22.5%) の比率が高い。
  - ・ 調査地点別には、高島トレイル (朽木新本陣) など60代、琵琶湖一周ウォーキング (秋季) など50代、各種サイクリングイベントなどで30代や50代の比率が高い。

図表 5- (2) -1 性別

■全体



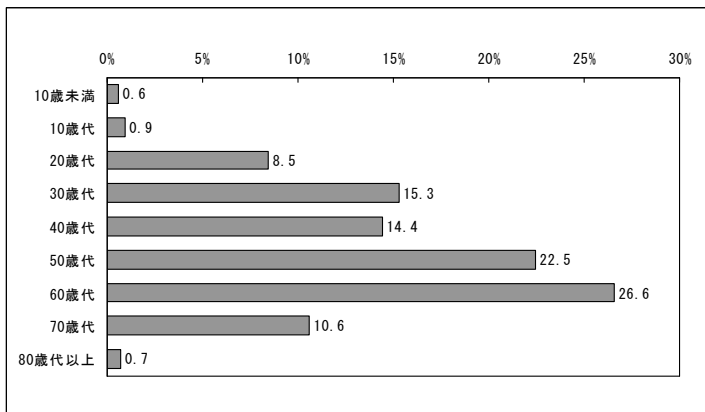
全体	男性	女性
100.0	53.4	46.6
989	528	461

■ 調査地点別

	全体	男性	女性
合計	100.0	53.4	46.6
琵琶湖一周サイクリング 道の駅 くつき新本陣（湖西）	100.0	100.0	0.0
琵琶湖一周サイクリング 道の駅 びわ湖大橋米プラザ（大津：春季）	100.0	98.0	2.0
琵琶湖一周サイクリング 道の駅 びわ湖大橋米プラザ（大津：秋季）	100.0	95.9	4.1
琵琶湖一周サイクリング 道の駅 びわ湖大橋米プラザ（大津：冬季）	100.0	90.0	10.0
琵琶湖一周サイクリング 水鳥ステーション（湖北）	100.0	85.7	14.3
琵琶湖一周サイクリング 道の駅 びわ湖大橋米プラザ（大津：夏季）	100.0	85.0	15.0
麒麟ビール工場（秋季）	100.0	81.3	18.8
琵琶湖一周サイクリング 道の駅 藤樹の里あどがわ（湖西）	100.0	80.0	20.0
浅井三姉妹ゆかりの地ウォーク スノーシュートレッキング	100.0	72.2	27.8
琵琶湖一周サイクリング 道の駅 しんあさひ風車村（湖西）	100.0	70.0	30.0
麒麟ビール工場（夏季）	100.0	64.0	36.0
琵琶湖一周自転車遊ラン	100.0	63.6	36.4
歩くスキーで森に出かけよう！（高島）	100.0	51.9	48.1
早春の陶都・幻の都紫香楽宮を訪れる	100.0	50.0	50.0
琵琶湖一周ウォーキング（夏季）	100.0	48.0	52.0
京阪電車のおでん電車	100.0	47.5	52.5
琵琶湖一周ウォーキング（秋季）	100.0	46.0	54.0
藍染体験と十二坊温泉、名刹を訪れる	100.0	43.5	56.5
信楽焼きの絵付けろくろ体験	100.0	42.9	57.1
宗陶苑（秋季）	100.0	42.6	57.4
琵琶湖一周ウォーキング（春季）	100.0	42.0	58.0
麒麟ビール工場（春季）	100.0	40.0	60.0
琵琶湖一周ウォーキング（冬季）	100.0	35.3	64.7
高島トレイル（朽木新本陣）	100.0	33.3	66.7
宗陶苑（夏季）	100.0	26.7	73.3
金欄を使った折り雛教室	100.0	8.3	91.7
山ガール限定！！おいしいトレッキング	100.0	0.0	100.0

図表 5- (2) -2 年齢

■ 全体





全体	10歳未満	10歳代	20歳代	30歳代	40歳代	50歳代	60歳代	70歳代	80歳代以上
100.0	0.6	0.9	8.5	15.3	14.4	22.5	26.6	10.6	0.7
993	6	9	84	152	143	223	264	105	7

■調査地点別

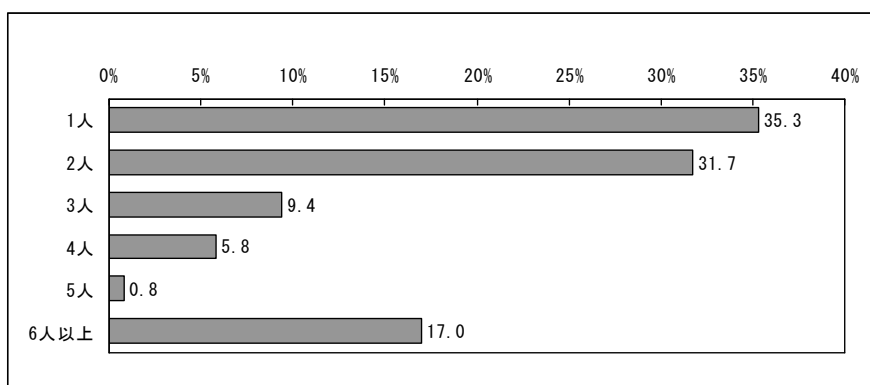
	全体	10歳未満	10歳代	20歳代	30歳代
合計	100.0	0.6	0.9	8.5	15.3
キリンビール工場(春季)	100.0	0.0	0.0	0.0	4.0
琵琶湖一周ウォーキング(春季)	100.0	0.0	0.0	0.0	6.0
琵琶湖一周サイクリング					
道の駅 びわ湖大橋米プラザ(大津:春季)	100.0	0.0	0.0	14.0	30.0
琵琶湖一周ウォーキング(夏季)	100.0	0.0	0.0	0.0	0.0
琵琶湖一周サイクリング					
道の駅 びわ湖大橋米プラザ(大津:夏季)	100.0	0.0	5.0	15.0	45.0
高島トレイル(朽木新本陣)	100.0	0.0	0.0	0.0	0.0
宗陶苑(夏季)	100.0	0.0	0.0	16.7	36.7
キリンビール工場(夏季)	100.0	0.0	0.0	4.0	14.0
浅井三姉妹ゆかりの地ウォーク	100.0	0.0	0.0	0.0	2.1
琵琶湖一周自転車遊覧	100.0	0.0	0.0	42.9	42.9
キリンビール工場(秋季)	100.0	0.0	0.0	0.0	8.0
琵琶湖一周サイクリング					
道の駅 びわ湖大橋米プラザ(大津:秋季)	100.0	0.0	0.0	20.0	26.0
宗陶苑(秋季)	100.0	8.2	0.0	20.4	8.2
琵琶湖一周ウォーキング(秋季)	100.0	2.0	2.0	0.0	2.0
山ガール限定!!おいしいトレッキング	100.0	0.0	0.0	28.0	44.0
スノーシュートレッキング	100.0	0.0	0.0	16.7	22.2
歩くスキーで森に出かけよう!(高島)	100.0	3.7	7.4	0.0	22.2
金襴を使った折り雑教室	100.0	0.0	0.0	0.0	16.0
早春の陶都・幻の都紫香楽宮を訪れる	100.0	0.0	0.0	0.0	0.0
信楽焼きの絵付けろくろ体験	100.0	0.0	0.0	0.0	0.0
藍染体験と十二坊温泉、名刹を訪れる	100.0	0.0	0.0	0.0	0.0
京阪電車のおでん電車	100.0	0.0	1.3	18.8	22.5
琵琶湖一周サイクリング					
水島ステーション(湖北)	100.0	0.0	0.0	9.5	52.4
琵琶湖一周サイクリング					
道の駅 くつき新本陣(湖西)	100.0	0.0	0.0	0.0	100.0
琵琶湖一周サイクリング					
道の駅 しんあさひ風車村(湖西)	100.0	0.0	20.0	20.0	20.0
琵琶湖一周サイクリング					
道の駅 藤樹の里あどがわ(湖西)	100.0	0.0	13.3	6.7	13.3
琵琶湖一周サイクリング					
道の駅 びわ湖大橋米プラザ(大津:冬季)	100.0	0.0	0.0	0.0	10.0
琵琶湖一周ウォーキング(冬季)	100.0	0.0	0.0	1.0	1.0
	40歳代	50歳代	60歳代	70歳代	80歳代以上
合計	14.4	22.5	26.6	10.6	0.7
キリンビール工場(春季)	4.0	14.0	62.0	14.0	2.0
琵琶湖一周ウォーキング(春季)	10.0	30.0	42.0	12.0	0.0
琵琶湖一周サイクリング					
道の駅 びわ湖大橋米プラザ(大津:春季)	20.0	30.0	2.0	4.0	0.0
琵琶湖一周ウォーキング(夏季)	14.0	32.0	34.0	18.0	2.0
琵琶湖一周サイクリング					
道の駅 びわ湖大橋米プラザ(大津:夏季)	15.0	10.0	5.0	5.0	0.0
高島トレイル(朽木新本陣)	0.0	20.0	80.0	0.0	0.0
宗陶苑(夏季)	23.3	13.3	10.0	0.0	0.0
キリンビール工場(夏季)	16.0	22.0	34.0	10.0	0.0
浅井三姉妹ゆかりの地ウォーク	17.0	31.9	42.6	6.4	0.0
琵琶湖一周自転車遊覧	14.3	0.0	0.0	0.0	0.0
キリンビール工場(秋季)	18.0	6.0	22.0	46.0	0.0
琵琶湖一周サイクリング					
道の駅 びわ湖大橋米プラザ(大津:秋季)	32.0	14.0	8.0	0.0	0.0
宗陶苑(秋季)	10.2	24.5	14.3	10.2	4.1
琵琶湖一周ウォーキング(秋季)	4.0	52.0	30.0	8.0	0.0
山ガール限定!!おいしいトレッキング	18.0	10.0	0.0	0.0	0.0
スノーシュートレッキング	11.1	27.8	22.2	0.0	0.0
歩くスキーで森に出かけよう!(高島)	29.6	11.1	14.8	11.1	0.0
金襴を使った折り雑教室	28.0	32.0	20.0	4.0	0.0
早春の陶都・幻の都紫香楽宮を訪れる	16.7	16.7	33.3	33.3	0.0
信楽焼きの絵付けろくろ体験	4.8	0.0	57.1	33.3	4.8
藍染体験と十二坊温泉、名刹を訪れる	8.7	34.8	52.2	0.0	4.3
京阪電車のおでん電車	13.8	13.8	17.5	11.3	1.3
琵琶湖一周サイクリング					
水島ステーション(湖北)	14.3	19.0	4.8	0.0	0.0
琵琶湖一周サイクリング					
道の駅 くつき新本陣(湖西)	0.0	0.0	0.0	0.0	0.0
琵琶湖一周サイクリング					
道の駅 しんあさひ風車村(湖西)	0.0	40.0	0.0	0.0	0.0
琵琶湖一周サイクリング					
道の駅 藤樹の里あどがわ(湖西)	33.3	20.0	6.7	6.7	0.0
琵琶湖一周サイクリング					
道の駅 びわ湖大橋米プラザ(大津:冬季)	20.0	50.0	20.0	0.0	0.0
琵琶湖一周ウォーキング(冬季)	6.9	28.4	46.1	16.7	0.0

(3) 旅行人数【問3】

■旅行人数:1人が35.3%、2人が31.7%、6人以上が17.0%、友人・知人との旅行が多い

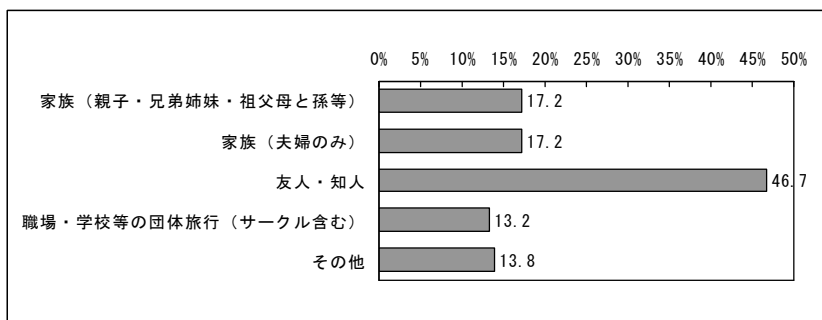
- ・旅行人数は平均で5.3人である。内訳は1人が35.3%、2人が31.7%、6人以上が17.0%などである。(サンプル数996・旅行人数合計5314)
- ・同行者は友人・知人が46.7%で最も多い。

図表 5- (3) -1 旅行人数



全体	1人	2人	3人	4人	5人	6人以上
100.0	35.3	31.7	9.4	5.8	0.8	17.0
637	225	202	60	37	5	108

図表 5- (3) -2 同行者



全体	家族（親子・兄弟姉妹・祖父母と孫等）	家族（夫婦のみ）	友人・知人	職場・学校等の団体旅行（サークル含む）	その他
100.0	17.2	17.2	46.7	13.2	13.8
658	113	113	307	87	91

(4) 宿泊【問4、問5】

■日帰り 88.2%、宿泊 11.8%

■県内での宿泊日数は平均で 1.0 日：内訳は 1 日が 81.4%、2 日が 18.6%

■県内での宿泊施設は、ホテル 42.9%、旅館 27.6%、ペンション・民宿 19.4%など

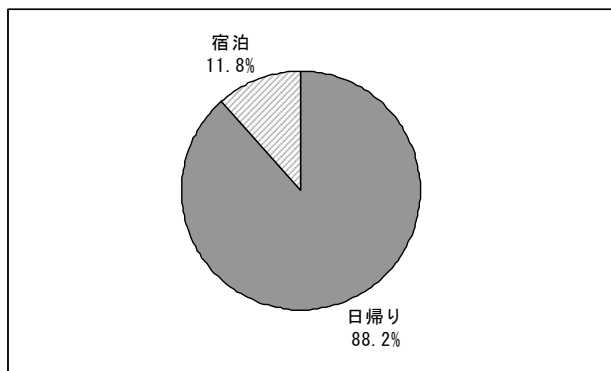
- ・日帰りが 88.2%、宿泊が 11.8%である。
- ・県外での宿泊地は石川 82.4%、三重 16.2%、京都 1.5%である。
- ・県内での宿泊日数は平均で 1.0 日、内訳は 1 日が 81.4%、2 日が 18.6%である。
- ・ 県外での宿泊日数は平均で 1.1 日、内訳は 1 日が 93.2%、2 日が 6.8%である。

※県内：サンプル数 50・宿泊日数合計 51、県外：サンプル数 118・宿泊日数合計 126

- ・県内での宿泊施設は、ホテル 42.9%、旅館 27.6%、ペンション・民宿 19.4%などである。
- ・宿泊施設の満足度は、満足 82.4%、それなりに満足 14.7%、普通 2.9%である。満足の理由は料理（52.4%）が最も多い。

図表 5- (4) -1 宿泊の有無

■全体



全体	日帰り	宿泊
100.0	88.2	11.8
994	877	117

■県外での宿泊地

全体	石川	三重	京都
100.0	82.4	16.2	1.5
68	56	11	1

図表 5- (4) -2 宿泊日数

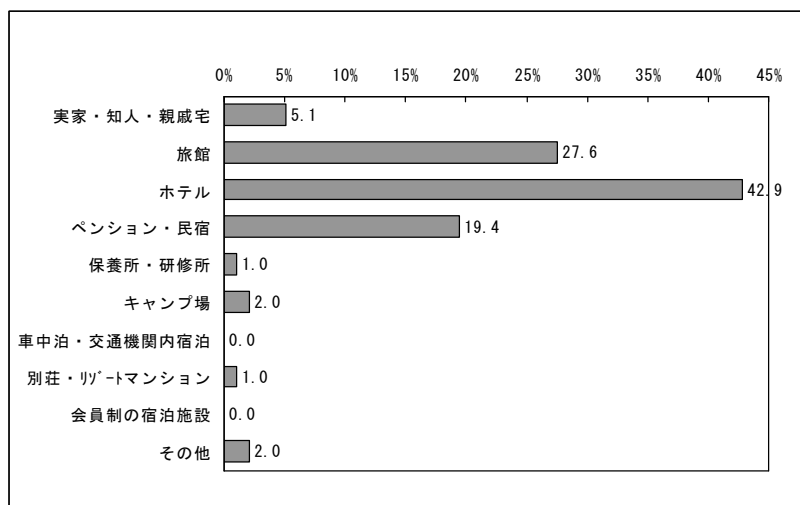
■県内

全体	1日	2日	3日	4日	5日	6日以上
100.0	81.4	18.6	0.0	0.0	0.0	0.0
43	35	8	0	0	0	0

■県外

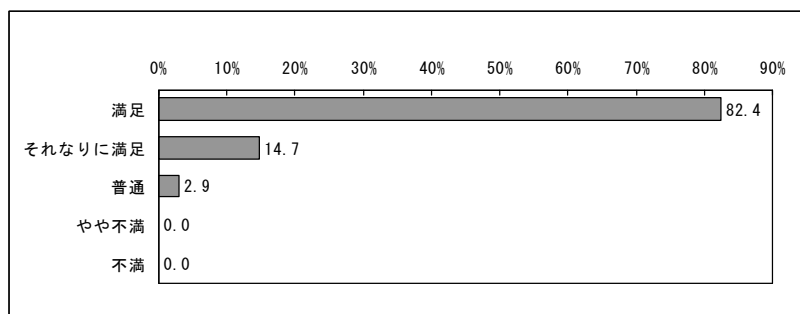
全体	1日	2日	3日	4日	5日	6日以上
100.0	93.2	6.8	0.0	0.0	0.0	0.0
118	110	8	0	0	0	0

図表 5- (4) -3 県内での宿泊施設



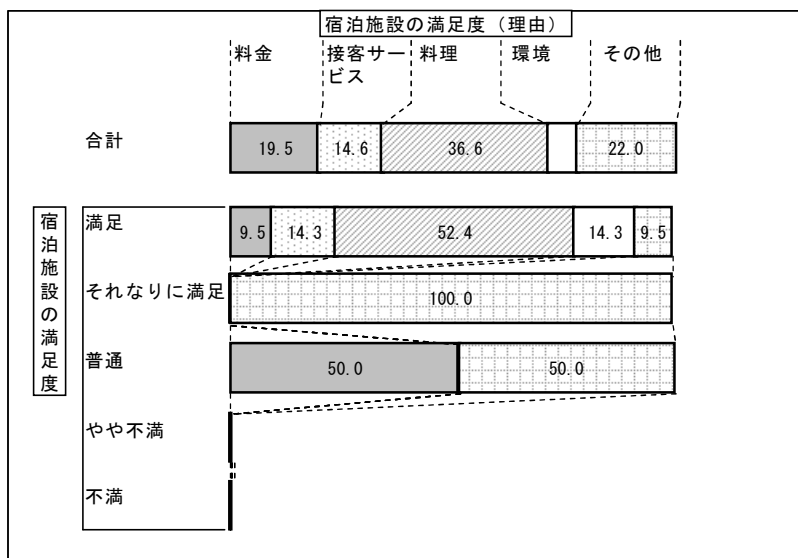
全体	100.0	98	5.1	27.6	42.9	19.4	1.0	2.0	0.0	1.0
会員制の宿泊施設	0.0	0	2.0							
			5	27	42	19	1	2	0	1

図表 5- (4) -4 宿泊施設の満足度



全体	100.0	68	82.4	14.7	2.9	0.0	0.0
			56	10	2	0	0

図表 5- (4) -5 宿泊施設の満足度の理由



	全体	料金	接客サービス	料理	環境	その他
合計	41 100.0	8 19.5	6 14.6	15 36.6	3 7.3	9 22.0
満足	21 100.0	2 9.5	3 14.3	11 52.4	3 14.3	2 9.5
それなりに満足	3 100.0	0 0.0	0 0.0	0 0.0	0 0.0	3 100.0
普通	2 100.0	1 50.0	0 0.0	0 0.0	0 0.0	1 50.0
やや不満	0 0.0	0 0.0	0 0.0	0 0.0	0 0.0	0 0.0
不満	0 0.0	0 0.0	0 0.0	0 0.0	0 0.0	0 0.0

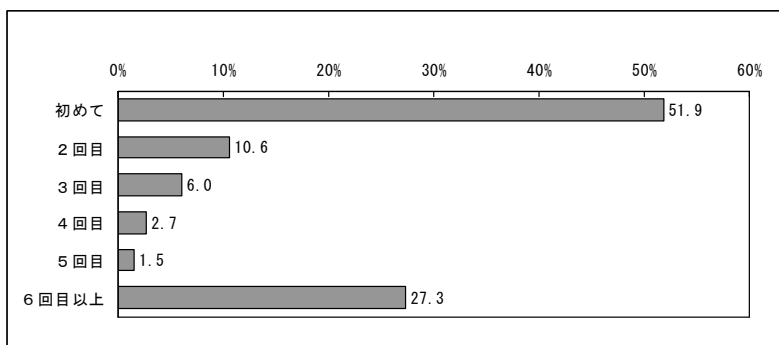
(5) ツーリズムの参加回数【問6】

■ ツーリズムの参加回数は初めてが51.9%

- ・ ツーリズムの参加回数は、初めて51.9%、6回目以上27.3%などである。
- ・ 調査地点別には、琵琶湖一周自転車遊ラン、京阪電車のおでん電車、キリンビール工場などで初めての比率が高い。他方、琵琶湖一周サイクリング 道の駅 くつき新本陣（湖西）、琵琶湖一周ウォーキング（夏季）、琵琶湖一周サイクリング水鳥ステーション（湖北）などで6回目以上の比率が高い。

図表5- (5) -1 ツーリズムの参加回数

■ 全体



全体	初めて	2回目	3回目	4回目	5回目	6回目以上
100.0	51.9	10.6	6.0	2.7	1.5	27.3
918	476	97	55	25	14	251

■ 調査地点別

	全体	初めて	2回目	3回目	4回目	5回目	6回目以上
合計	100.0	51.9	10.6	6.0	2.7	1.5	27.3
琵琶湖一周サイクリング 道の駅 くつき新本陣（湖西）	100.0	0.0	0.0	0.0	0.0	0.0	100.0
琵琶湖一周ウォーキング（夏季）	100.0	8.0	0.0	0.0	2.0	2.0	88.0
琵琶湖一周サイクリング 水鳥ステーション（湖北）	100.0	0.0	9.5	4.8	0.0	0.0	85.7
琵琶湖一周サイクリング 道の駅 びわ湖大橋米プラザ（大津：冬季）	100.0	0.0	10.0	0.0	0.0	10.0	80.0
琵琶湖一周ウォーキング（春季）	100.0	10.0	0.0	2.0	8.0	2.0	78.0
琵琶湖一周ウォーキング（秋季）	100.0	16.0	6.0	6.0	4.0	2.0	66.0
琵琶湖一周サイクリング 道の駅 びわ湖大橋米プラザ（大津：秋季）	100.0	0.0	0.0	0.0	0.0	50.0	50.0
琵琶湖一周ウォーキング（冬季）	100.0	34.3	8.8	1.0	6.9	2.0	47.1
琵琶湖一周サイクリング 道の駅 藤樹の里あどがわ（湖西）	100.0	13.3	6.7	26.7	0.0	6.7	46.7
琵琶湖一周サイクリング 道の駅 びわ湖大橋米プラザ（大津：春季）	100.0	36.0	14.0	12.0	6.0	2.0	30.0
宗陶苑（秋季）	100.0	42.2	20.0	8.9	0.0	0.0	28.9
スノーシュートレッキング	100.0	38.9	27.8	5.6	0.0	0.0	27.8
信楽焼きの絵付けろくろ体験	100.0	23.8	23.8	19.0	9.5	0.0	23.8
高島トレイル（朽木新本陣）	100.0	46.7	6.7	20.0	6.7	6.7	13.3
歩くスキーで森に出かけよう！（高島）	100.0	48.1	29.6	7.4	3.7	0.0	11.1
宗陶苑（夏季）	100.0	66.7	3.3	13.3	6.7	0.0	10.0
琵琶湖一周サイクリング 道の駅 しんあさひ風車村（湖西）	100.0	60.0	0.0	20.0	0.0	10.0	10.0
浅井三姉妹ゆかりの地ウォーク	100.0	62.2	20.0	6.7	2.2	2.2	6.7
藍染体験と十二坊温泉、名刹を訪れる	100.0	65.2	17.4	8.7	0.0	4.3	4.3
キリンビール工場（夏季）	100.0	90.0	8.0	0.0	0.0	0.0	2.0
キリンビール工場（春季）	100.0	84.0	12.0	4.0	0.0	0.0	0.0
琵琶湖一周サイクリング 道の駅 びわ湖大橋米プラザ（大津：夏季）	100.0	70.0	20.0	10.0	0.0	0.0	0.0
自転車湖一周自転車遊ラン	100.0	100.0	0.0	0.0	0.0	0.0	0.0
キリンビール工場（秋季）	100.0	66.0	18.0	12.0	2.0	2.0	0.0
山ガール限定！！おいしいトレッキング	100.0	85.7	14.3	0.0	0.0	0.0	0.0
金襴を使った折り雑教室	100.0	76.0	16.0	8.0	0.0	0.0	0.0
早春の陶都・幻の都紫香楽宮を訪れる	100.0	83.3	0.0	16.7	0.0	0.0	0.0
京阪電車のおでん電車	100.0	97.5	1.3	1.3	0.0	0.0	0.0

(6) ツーリズム情報の入手【問7】

■ ツーリズム情報の入手: 以前来たことがある 21.3%、家族・知人等から聞いた 19.0%、(その他の)パンフレット 13.3%、地元だから 11.4%、(その他の)インターネットサイト 9.8%など

■ 滋賀県観光情報サイト: 知っている・見たことがある 23.4%、知らない・見たことが無い 75.7%

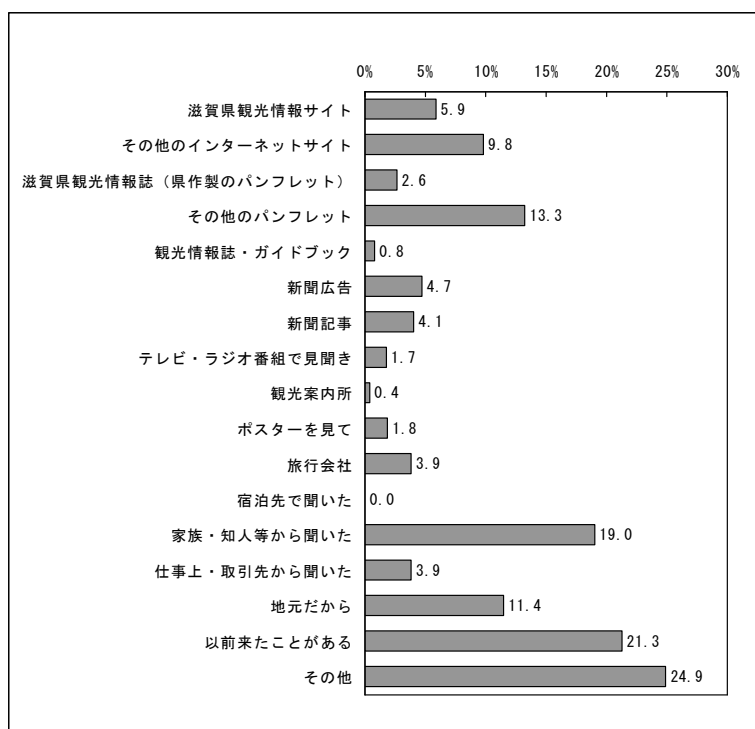
・ ツーリズム情報の入手は、以前来たことがある 21.3%、家族・知人等から聞いた 19.0%、(その他の)パンフレット 13.3%、地元だから 11.4%、(その他の)インターネットサイト 9.8%などが多い。

・ 調査地点別にみると、以前来たことがある・地元だからは、琵琶湖一周サイクリング道の駅 かつき新本陣 (湖西)、(その他の)パンフレットは、早春の陶都・幻の都紫香楽宮を訪れる、(その他の)インターネットサイトは高島トレイル (朽木新本陣) が最も多い。

・ 滋賀県観光情報サイトについては、知っている・見たことがある 23.4%、知らない・見たことが無い 75.7%である。居住地別、年代別に大きな差異はない。

図表 5- (6) -1 ツーリズム情報の入手

■ 全体



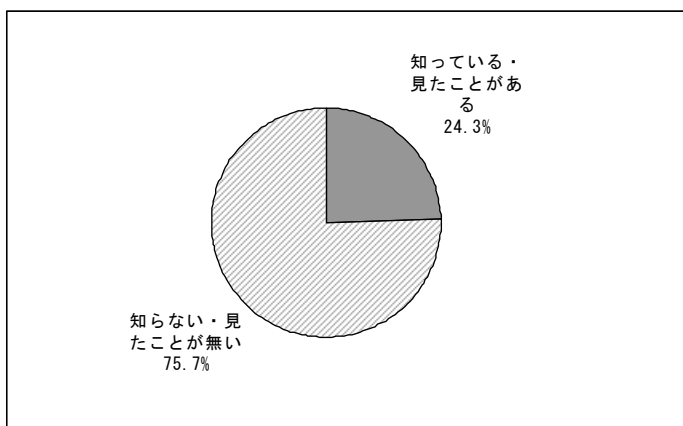
全体	滋賀県観光情報サイト	その他のインターネットサイト	滋賀県観光情報誌 (県作製のパンフレット)	その他のパンフレット	観光情報誌・ガイドブック	新聞広告	新聞記事	テレビ・ラジオ番組で見聞き
100.0 987	5.9 58	9.8 97	2.6 26	13.3 131	0.8 8	4.7 46	4.1 40	1.7 17
観光案内所	ポスターを見て	旅行会社	宿泊先で聞いた	家族・知人等から聞いた	仕事上・取引先から聞いた	地元だから	以前来たことがある	その他
0.4 4	1.8 18	3.9 38	0.0 0	19.0 188	3.9 38	11.4 113	21.3 210	24.9 246

■調査地点別

	全体	滋賀県観光情報サイト	その他のインターネットサイト	滋賀県観光情報誌(原制作のパンフレット)	その他のパンフレット	観光情報誌・ガイドブック	新聞広告	新聞記事	テレビ・ラジオ番組で見聞き
合計	100.0	5.9	9.8	2.6	13.3	0.8	4.7	4.1	1.7
キリンビール工場(春季)	100.0	4.0	12.0	0.0	4.0	0.0	2.0	0.0	0.0
琵琶湖一周ウォーキング(春季)	100.0	12.0	6.0	0.0	40.0	2.0	0.0	20.0	2.0
琵琶湖一周サイクリング									
道の駅 びわ湖大橋米ブラザ(大津:春季)	100.0	26.0	26.0	2.0	2.0	4.0	0.0	0.0	0.0
琵琶湖一周ウォーキング(夏季)	100.0	4.0	2.0	0.0	10.0	2.0	0.0	0.0	0.0
琵琶湖一周サイクリング									
道の駅 びわ湖大橋米ブラザ(大津:夏季)	100.0	0.0	5.0	0.0	0.0	0.0	0.0	0.0	0.0
高島トレイル(朽木新本陣)	100.0	0.0	80.0	0.0	26.7	0.0	0.0	0.0	0.0
宗陶苑(夏季)	100.0	0.0	10.0	0.0	0.0	3.3	0.0	0.0	0.0
キリンビール工場(夏季)	100.0	0.0	8.0	0.0	0.0	0.0	38.0	0.0	0.0
浅井三姉妹ゆかりの地ウォーク	100.0	2.0	4.1	0.0	26.5	0.0	4.1	4.1	0.0
琵琶湖一周自転車遊ラン	100.0	0.0	40.9	0.0	0.0	0.0	0.0	0.0	0.0
キリンビール工場(秋季)	100.0	0.0	0.0	0.0	0.0	0.0	0.0	0.0	0.0
琵琶湖一周サイクリング									
道の駅 びわ湖大橋米ブラザ(大津:秋季)	100.0	0.0	0.0	0.0	0.0	0.0	0.0	0.0	0.0
宗陶苑(秋季)	100.0	0.0	21.3	2.1	6.4	0.0	0.0	0.0	2.1
琵琶湖一周ウォーキング(秋季)	100.0	2.0	14.0	2.0	44.0	0.0	8.0	8.0	0.0
山ガール限定!!おいしいトレッキング	100.0	8.0	0.0	12.0	36.0	0.0	4.0	4.0	0.0
スノーシュートレッキング	100.0	11.1	27.8	0.0	5.6	5.6	0.0	0.0	0.0
歩くスキーで森に出かけよう!(高島)	100.0	33.3	11.1	7.4	7.4	3.7	0.0	0.0	3.7
金襴を使った折り雛教室	100.0	4.0	0.0	8.0	16.0	0.0	32.0	20.0	8.0
早春の陶都・幻の都紫香楽宮を訪れる	100.0	16.7	0.0	0.0	50.0	0.0	16.7	16.7	0.0
信楽焼きの絵付けろくろ体験	100.0	4.8	14.3	4.8	4.8	0.0	0.0	0.0	14.3
藍染体験と十二坊温泉、名刹を訪れる	100.0	0.0	0.0	21.7	34.8	0.0	4.3	4.3	0.0
京阪電車のおでん電車	100.0	0.0	6.3	1.3	2.5	0.0	6.3	12.5	11.3
琵琶湖一周サイクリング									
水島ステーション(湖北)	100.0	45.0	0.0	10.0	0.0	5.0	0.0	0.0	0.0
琵琶湖一周サイクリング									
道の駅 かつき新本陣(湖西)	100.0	0.0	0.0	0.0	0.0	0.0	0.0	0.0	0.0
琵琶湖一周サイクリング									
道の駅 しんあさひ風車村(湖西)	100.0	10.0	40.0	0.0	10.0	0.0	0.0	0.0	0.0
琵琶湖一周サイクリング									
道の駅 藤樹の里あどがわ(湖西)	100.0	0.0	0.0	0.0	0.0	0.0	0.0	0.0	0.0
琵琶湖一周サイクリング									
道の駅 びわ湖大橋米ブラザ(大津:冬季)	100.0	0.0	0.0	0.0	0.0	0.0	0.0	0.0	0.0
琵琶湖一周ウォーキング(冬季)	100.0	3.9	4.9	3.9	20.6	0.0	2.9	4.9	0.0
	観光案内所	ポスターを見て	旅行会社	宿泊先で聞いた	家族・知人等から聞いた	仕事上・取引先から聞いた	地元だから	以前来たことがある	その他
合計	0.4	1.8	3.9	0.0	19.0	3.9	11.4	21.3	24.9
キリンビール工場(春季)	0.0	0.0	44.0	0.0	10.0	36.0	0.0	10.0	0.0
琵琶湖一周ウォーキング(春季)	0.0	0.0	0.0	0.0	12.0	0.0	0.0	0.0	14.0
琵琶湖一周サイクリング									
道の駅 びわ湖大橋米ブラザ(大津:春季)	0.0	0.0	0.0	0.0	28.0	2.0	18.0	52.0	0.0
琵琶湖一周ウォーキング(夏季)	0.0	8.0	0.0	0.0	24.0	0.0	6.0	58.0	26.0
琵琶湖一周サイクリング									
道の駅 びわ湖大橋米ブラザ(大津:夏季)	0.0	0.0	0.0	0.0	0.0	0.0	5.0	30.0	85.0
高島トレイル(朽木新本陣)	0.0	0.0	0.0	0.0	20.0	0.0	0.0	0.0	0.0
宗陶苑(夏季)	3.3	0.0	0.0	0.0	6.7	3.3	0.0	26.7	73.3
キリンビール工場(夏季)	0.0	0.0	32.0	0.0	22.0	0.0	2.0	2.0	12.0
浅井三姉妹ゆかりの地ウォーク	0.0	0.0	0.0	0.0	0.0	0.0	4.1	28.6	53.1
琵琶湖一周自転車遊ラン	0.0	9.1	0.0	0.0	13.6	13.6	13.6	0.0	18.2
キリンビール工場(秋季)	0.0	0.0	0.0	0.0	10.4	6.3	2.1	33.3	97.9
琵琶湖一周サイクリング									
道の駅 びわ湖大橋米ブラザ(大津:秋季)	0.0	0.0	0.0	0.0	0.0	0.0	10.0	8.0	94.0
宗陶苑(秋季)	0.0	0.0	0.0	0.0	31.9	0.0	14.9	25.5	8.5
琵琶湖一周ウォーキング(秋季)	0.0	0.0	0.0	0.0	26.0	0.0	0.0	20.0	16.0
山ガール限定!!おいしいトレッキング	0.0	0.0	0.0	0.0	32.0	0.0	4.0	0.0	10.0
スノーシュートレッキング	0.0	5.6	0.0	0.0	11.1	5.6	11.1	11.1	22.2
歩くスキーで森に出かけよう!(高島)	3.7	0.0	0.0	0.0	29.6	3.7	25.9	25.9	3.7
金襴を使った折り雛教室	0.0	8.0	0.0	0.0	20.0	0.0	0.0	0.0	8.0
早春の陶都・幻の都紫香楽宮を訪れる	0.0	0.0	0.0	0.0	16.7	0.0	0.0	0.0	0.0
信楽焼きの絵付けろくろ体験	0.0	0.0	0.0	0.0	9.5	4.8	38.1	38.1	33.3
藍染体験と十二坊温泉、名刹を訪れる	0.0	0.0	0.0	0.0	30.4	0.0	0.0	0.0	4.3
京阪電車のおでん電車	0.0	10.0	0.0	0.0	27.5	8.8	0.0	0.0	18.8
琵琶湖一周サイクリング									
水島ステーション(湖北)	0.0	0.0	0.0	0.0	55.0	5.0	35.0	35.0	0.0
琵琶湖一周サイクリング									
道の駅 かつき新本陣(湖西)	0.0	0.0	0.0	0.0	0.0	0.0	100.0	100.0	0.0
琵琶湖一周サイクリング									
道の駅 しんあさひ風車村(湖西)	0.0	0.0	0.0	0.0	10.0	0.0	20.0	20.0	30.0
琵琶湖一周サイクリング									
道の駅 藤樹の里あどがわ(湖西)	0.0	0.0	0.0	0.0	28.6	0.0	64.3	64.3	14.3
琵琶湖一周サイクリング									
道の駅 びわ湖大橋米ブラザ(大津:冬季)	0.0	0.0	0.0	0.0	0.0	0.0	71.4	71.4	28.6
琵琶湖一周ウォーキング(冬季)	2.0	1.0	0.0	0.0	18.6	1.0	37.3	37.3	2.9



図表 5- (6) -2 滋賀県観光情報サイトについて



全体	知っている・見たことがある	知らない・見たことが無い
100.0	24.3	75.7
912	222	690

(7) 旅行費用【問 8】

■ 日帰りが 3,881 円、宿泊が 27,250 円

■ 日帰りは飲食費、宿泊は宿泊費や飲食費の支出割合が高い

- ・ 一人当たりの旅行費用（県内分）は、全体で日帰りが 3,881 円、宿泊が 27,250 円である。
- ・ 日帰りは飲食費、宿泊は宿泊費や飲食費の支出割合が高い。

図表 5- (7) -1 一人当たりの旅行費用

単位：％、円

	全体				県内客			
	日帰り		宿泊		日帰り		宿泊	
	金額	構成比	金額	構成比	金額	構成比	金額	構成比
交通費：県内	613	15.8%	1,387	5.1%	463	14.9%	144	1.2%
宿泊費用	0	0.0%	11,269	41.4%	0	0.0%	8,283	68.6%
土産代	701	18.1%	2,582	9.5%	433	13.9%	519	4.3%
飲食費	1,526	39.3%	5,722	21.0%	1,387	44.5%	2,060	17.1%
入場料	582	15.0%	2,719	10.0%	391	12.5%	1,062	8.8%
その他費用	369	9.5%	1,574	5.8%	429	13.8%	0	0.0%
パック料金	91	2.3%	1,997	7.3%	13	0.4%	0	0.0%
合計費用：県内	3,881	100.0%	27,250	100.0%	3,115	100.0%	12,069	100.0%
合計費用：県外（交通費）	1,804	-	5,392	-	-	-	-	-

注) パック料金は県外費用含む

	県外客（国内）			
	日帰り		宿泊	
	金額	構成比	金額	構成比
交通費：県内	783	16.6%	1,615	5.6%
宿泊費用	0	0.0%	10,796	37.6%
土産代	1,023	21.7%	2,934	10.2%
飲食費	1,636	34.7%	6,190	21.5%
入場料	809	17.2%	2,917	10.1%
その他費用	270	5.7%	1,894	6.6%
パック料金	190	4.0%	2,403	8.4%
合計費用：県内	4,711	100.0%	28,749	100.0%
合計費用：県外（交通費）	1,814	-	5,617	-

(8) ツーリズムの満足度【問9】

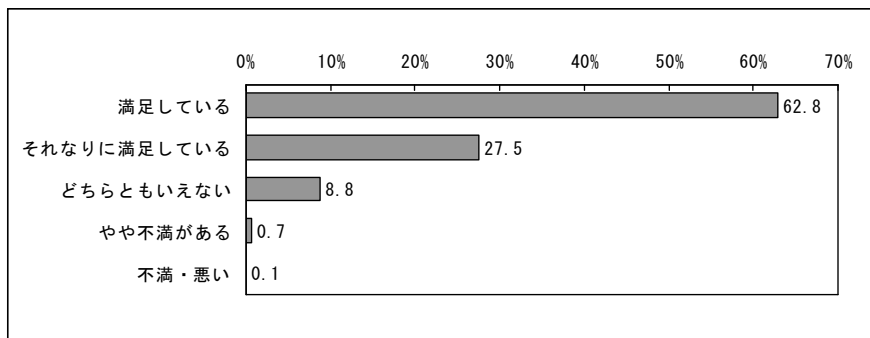
■満足している・それなりに満足しているが 90.3%:理由は体験内容

■今後参加したいツーリズム:琵琶湖一周サイクリング、琵琶湖一周ウォーキング、産業観光(工場見学等)など

- ・ ツーリズムの満足度について、満足している 62.8%、それなりに満足している 27.5%、どちらもいえない 8.8%などである。
- ・ 調査地点別には、高島トレイル(朽木新本陣) 琵琶湖一周サイクリング、道の駅 くつき新本陣(湖西)、琵琶湖一周サイクリング道の駅 藤樹の里あどがわ(湖西)などで、満足しているの回答比率が高い。
- ・ ツーリズムの満足度の理由について、いずれも体験内容が最も多い。
- ・ 今後参加したいツーリズムは、琵琶湖一周サイクリング 41.2%、琵琶湖一周ウォーキング 32.2%、産業観光(工場見学等) 23.1%などである。性別、年齢別構成など大きな差異はない。

図表 5- (8) -1 ツーリズムの満足度

■全体

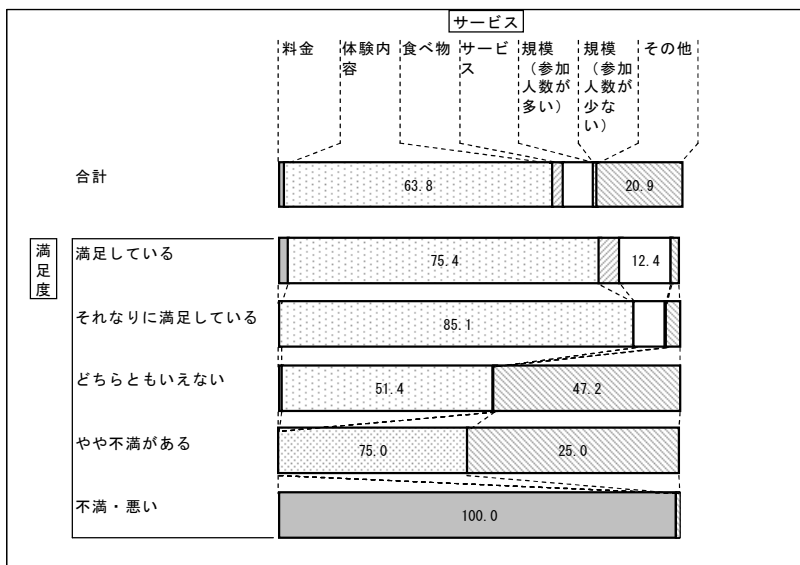


全体	満足している	それなりに満足している	どちらもいえない	やや不満がある	不満・悪い
100.0	62.8	27.5	8.8	0.7	0.1
872	548	240	77	6	1

■ 調査地点別

	全体	満足して いる	それなりに 満足してい	どちらとも いえない	やや不満 がある	不満・悪 い
合計	100.0	62.8	27.5	8.8	0.7	0.1
高島トレイル（朽木新本陣）	100.0	100.0	0.0	0.0	0.0	0.0
琵琶湖一周サイクリング 道の駅 くつき新本陣（湖西）	100.0	100.0	0.0	0.0	0.0	0.0
琵琶湖一周サイクリング 道の駅 藤樹の里あどがわ（湖 西）	100.0	100.0	0.0	0.0	0.0	0.0
キリンビール工場（春季）	100.0	90.0	10.0	0.0	0.0	0.0
琵琶湖一周サイクリング 道の駅 しんあさひ風車村（湖 西）	100.0	90.0	10.0	0.0	0.0	0.0
宗陶苑（秋季）	100.0	85.7	14.3	0.0	0.0	0.0
スノーシュートレッキング	100.0	83.3	16.7	0.0	0.0	0.0
早春の陶都・幻の都紫香薬宮 を訪れる	100.0	83.3	16.7	0.0	0.0	0.0
琵琶湖一周サイクリング 道の駅 びわ湖大橋米プラザ （大津：冬季）	100.0	80.0	20.0	0.0	0.0	0.0
歩くスキーで森に出かけよ う！（高島）	100.0	77.8	22.2	0.0	0.0	0.0
琵琶湖一周サイクリング 水鳥ステーション（湖北）	100.0	76.2	19.0	4.8	0.0	0.0
山ガール限定！！おいしいト レッキング	100.0	76.0	22.0	0.0	2.0	0.0
琵琶湖一周サイクリング 道の駅 びわ湖大橋米プラザ （大津：秋季）	100.0	75.0	0.0	0.0	25.0	0.0
藍染体験と十二坊温泉、名刹 を訪れる	100.0	69.6	21.7	0.0	4.3	4.3
キリンビール工場（夏季）	100.0	66.0	30.0	4.0	0.0	0.0
琵琶湖一周ウォーキング（冬 季）	100.0	63.7	18.6	17.6	0.0	0.0
京阪電車のおでん電車	100.0	63.6	9.1	27.3	0.0	0.0
琵琶湖一周サイクリング 道の駅 びわ湖大橋米プラザ （大津：春季）	100.0	62.0	34.0	4.0	0.0	0.0
宗陶苑（夏季）	100.0	60.0	20.0	20.0	0.0	0.0
信楽焼きの絵付けろくろ体験 浅井三姉妹ゆかりの地ウォー ク	100.0	57.1	42.9	0.0	0.0	0.0
キリンビール工場（秋季）	100.0	55.1	36.7	4.1	4.1	0.0
キリンビール工場（秋季）	100.0	51.0	44.9	4.1	0.0	0.0
琵琶湖一周自転車遊ラン	100.0	50.0	45.5	4.5	0.0	0.0
琵琶湖一周ウォーキング（夏 季）	100.0	48.0	40.0	12.0	0.0	0.0
琵琶湖一周ウォーキング（春 季）	100.0	44.0	46.0	8.0	2.0	0.0
琵琶湖一周ウォーキング（秋 季）	100.0	36.7	63.3	0.0	0.0	0.0
金襴を使った折り雛教室	100.0	36.0	4.0	60.0	0.0	0.0
琵琶湖一周サイクリング 道の駅 びわ湖大橋米プラザ （大津：夏季）	100.0	5.0	20.0	75.0	0.0	0.0

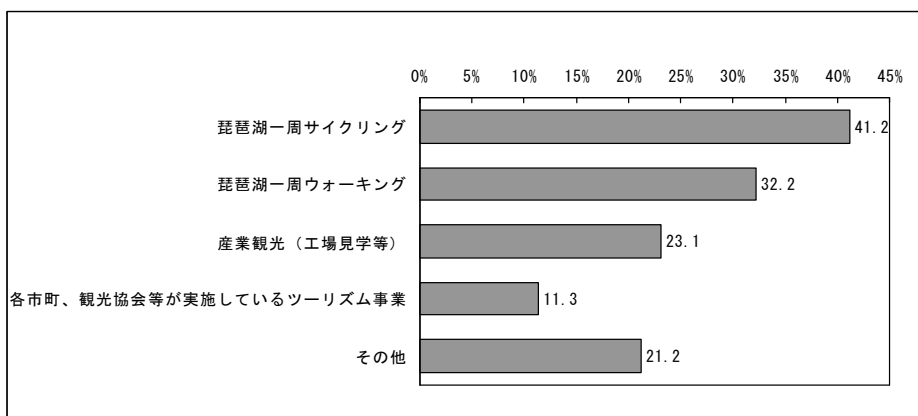
図表 5- (8) -2 ツーリズムの満足度の理由



	全体	料金	体験内容	食べ物	サービス	規模 (参加人数が多い)	規模 (参加人数が少ない)	その他
合計	815	19	520	27	70	2	7	170
	100.0	2.3	63.8	3.3	8.6	0.2	0.9	20.9
満足している	459	13	346	26	57	0	4	13
	100.0	2.8	75.4	5.7	12.4	0.0	0.9	2.8
それなりに満足している	161	2	137	1	13	2	0	6
	100.0	1.2	85.1	0.6	8.1	1.2	0.0	3.7
どちらともいえない	72	1	37	0	0	0	0	34
	100.0	1.4	51.4	0.0	0.0	0.0	0.0	47.2
やや不満がある	4	0	0	0	0	0	3	1
	100.0	0.0	0.0	0.0	0.0	0.0	75.0	25.0
不満・悪い	1	1	0	0	0	0	0	0
	100.0	100.0	0.0	0.0	0.0	0.0	0.0	0.0

図表 5- (8) -3 今後参加したいツーリズム

■ 全体



全体	琵琶湖一周サイクリング	琵琶湖一周ウォーキング	産業観光(工場見学等)	各市町、観光協会等が実施しているツーリズム事業	その他
100.0	41.2	32.2	23.1	11.3	21.2
945	389	304	218	107	200

■性別

	全体	琵琶湖一周サイクリング	琵琶湖一周ウォーキング	産業観光(工場見学等)	各市町、観光協会等が実施しているツーリズム事業	その他
合計	945	389	304	218	107	200
	100.0	41.2	32.2	23.1	11.3	21.2
男性	495	161	185	100	47	114
	100.0	32.5	37.4	20.2	9.5	23.0
女性	442	222	116	117	59	85
	100.0	50.2	26.2	26.5	13.3	19.2

■年齢別

	全体	琵琶湖一周サイクリング	琵琶湖一周ウォーキング	産業観光(工場見学等)	各市町、観光協会等が実施しているツーリズム事業	その他
合計	945	389	304	218	107	200
	100.0	41.2	32.2	23.1	11.3	21.2
10歳未満	6	1	0	1	1	3
	100.0	16.7	0.0	16.7	16.7	50.0
10歳代	9	2	6	0	0	1
	100.0	22.2	66.7	0.0	0.0	11.1
20歳代	77	22	39	18	8	16
	100.0	28.6	50.6	23.4	10.4	20.8
30歳代	145	45	65	36	12	33
	100.0	31.0	44.8	24.8	8.3	22.8
40歳代	132	50	59	31	13	24
	100.0	37.9	44.7	23.5	9.8	18.2
50歳代	215	105	69	47	25	42
	100.0	48.8	32.1	21.9	11.6	19.5
60歳代	253	126	45	61	29	47
	100.0	49.8	17.8	24.1	11.5	18.6
70歳代	101	36	19	22	17	34
	100.0	35.6	18.8	21.8	16.8	33.7
80歳代以上	6	1	1	2	2	0
	100.0	16.7	16.7	33.3	33.3	0.0

(9) ご意見・ご要望【問 10】

- ・滋賀県を魅力的な観光地にするためのご意見・ご要望について、バスのアクセスの改善などアクセスの向上、観光地等のPR強化やマナー向上の呼びかけ、観光資源の開発・整備に関してはサイクリングロードの充実や湖北のインフラ整備など、料金・サービスに関してはレンタルサイクルの充実などの指摘があった。

図表 5- (9) -1 滋賀県を魅力的な観光地にするための意見、要望等

意見等の区分	記入された内容
アクセスの向上	道路整備・渋滞解消 アクセスの改善 バスの改善 など
観光地等のPR強化	もっとPR マナー向上の呼びかけ など
観光資源の開発・整備	サイクリングの改善 (サイクリングロードの充実) 歩道の改善 奥伊吹とかで山菜採りなど 湖北側が標識少ない。空気入れや休憩場所の拠点が欲しい もっとイベントを企画 時間に余裕を など
琵琶湖関連	びわ湖を綺麗に
料金・サービス	レンタルサイクルの充実 ゴミ改善 など