

## 7. 結核予防

### (1) 登録患者数

#### ア. 新登録患者状況（市町別）

平成26年1月～12月

	新登録患者		活動性結核								潜在性結核感染症(別掲)
			総数	肺結核活動性					肺外結核活動性		
	総数	喀痰塗沫陽性			その他の結核菌陽性	菌陰性その他					
		総数		初回治療			再治療				
近江八幡市	11	13.3	11	6	3	3	-	3	-	5	4
東近江市	14	12.3	14	8	4	3	1	3	1	6	9
日野町	1	4.5	1	1	-	-	-	-	1	-	-
竜王町	3	24.6	3	2	2	2	-	-	-	1	1
合計	29	12.6	29	17	9	8	1	6	2	12	14

\*人口は平成26年10月1日現在の推計人口を使用

#### イ. 新登録患者状況（年齢階級別）

平成26年1月～12月

	新登録患者		活動性結核								潜在性結核感染症(別掲)
			総数	肺結核活動性					肺外結核活動性		
	総数	喀痰塗沫陽性			その他の結核菌陽性	菌陰性その他					
		総数		初回治療			再治療				
0～4歳	-	-	-	-	-	-	-	-	-	-	3
5～9歳	-	-	-	-	-	-	-	-	-	-	-
10～14歳	-	-	-	-	-	-	-	-	-	-	-
15～19歳	-	-	-	-	-	-	-	-	-	-	-
20～29歳	7	29.9	7	5	2	2	-	1	2	2	1
30～39歳	-	-	-	-	-	-	-	-	-	-	1
40～49歳	-	-	-	-	-	-	-	-	-	-	3
50～59歳	2	7.3	2	1	1	1	-	-	-	1	2
60～69歳	-	-	-	-	-	-	-	-	-	-	1
70歳以上	20	47.6	20	11	6	5	1	5	-	9	3
合計	29	12.6	29	17	9	8	1	6	2	12	14

#### ウ. 新登録患者状況（市町別年齢階級別）

平成26年1月～12月

	0～4歳	5～9歳	10～14歳	15～19歳	20～29歳	30～39歳	40～49歳	50～59歳	60～69歳	70歳以上	合計
近江八幡市	-	-	-	-	1	-	-	1	-	9	11
東近江市	-	-	-	-	3	-	-	1	-	10	14
日野町	-	-	-	-	1	-	-	-	-	-	1
竜王町	-	-	-	-	2	-	-	-	-	1	3
合計	-	-	-	-	7	-	-	2	-	20	29

エ. 登録患者状況（市町別）

平成26年末現在

	登録患者数	有病率 (人口 10万)	活動性結核								不活動性結核	活動性不明	潜在性結核感染症 (別掲)
			総数	肺結核活動性						肺外結核活動性			
				総数	登録時喀痰塗沫陽性			登録時 その他結核 菌陽性	登録時 菌陰性 その他				
					総数	初回 治療	再治療						
近江八幡市	36	10.9	9	4	1	1	-	3	-	5	17	10	16
東近江市	31	7.0	8	4	2	1	1	2	-	4	13	10	17
日野町	4	4.5	1	1	-	-	-	-	1	-	3	-	1
竜王町	4	24.6	3	2	2	2	-	-	-	1	1	-	2
合計	75	9.1	21	11	5	4	1	5	1	10	34	20	36

オ. 登録患者状況（年齢階級別）

平成26年末現在

	登録患者数	有病率 (人口 10万)	活動性結核								不活動性結核	活動性不明	潜在性結核感染症 (別掲)
			総数	肺結核活動性						肺外結核活動性			
				総数	登録時喀痰塗沫陽性			登録時 その他結核 菌陽性	登録時 菌陰性 その他				
					総数	初回 治療	再治療						
0～4歳	-	-	-	-	-	-	-	-	-	-	-	-	4
5～9歳	-	-	-	-	-	-	-	-	-	-	-	-	1
10～14歳	-	-	-	-	-	-	-	-	-	-	-	-	-
15～19歳	-	-	-	-	-	-	-	-	-	-	-	-	2
20～29歳	9	12.8	3	2	1	1	-	-	1	1	5	1	4
30～39歳	5	-	-	-	-	-	-	-	-	-	2	3	5
40～49歳	7	-	-	-	-	-	-	-	-	-	-	7	7
50～59歳	5	7.3	2	1	1	1	-	-	-	1	2	1	3
60～69歳	5	-	-	-	-	-	-	-	-	-	3	2	4
70歳以上	44	38.0	16	8	3	2	1	5	-	8	22	6	6
合計	75	9.1	21	11	5	4	1	5	1	10	34	20	36

カ. 登録患者状況（市町別年齢階級別）

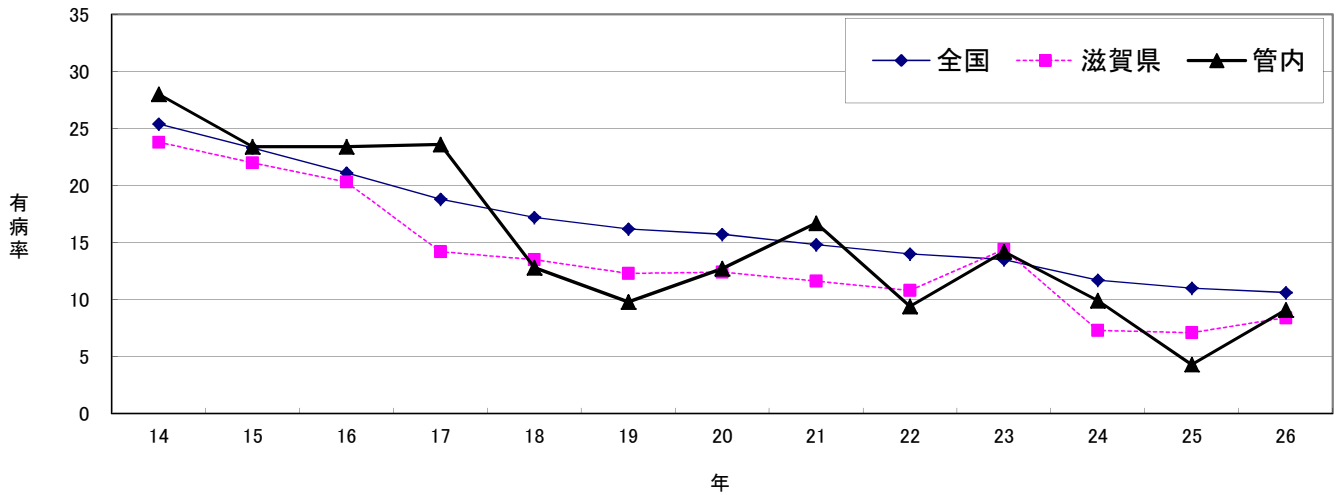
	0～4歳	5～9歳	10～14歳	15～19歳	20～29歳	30～39歳	40～49歳	50～59歳	60～69歳	70歳以上	合計
近江八幡市	-	-	-	-	2	3	2	1	2	26	36
東近江市	-	-	-	-	3	2	5	4	2	15	31
日野町	-	-	-	-	1	-	-	-	1	2	4
竜王町	-	-	-	-	3	-	-	-	-	1	4
合計	-	-	-	-	9	5	7	5	5	44	75

キ. 登録除外状況

	死亡		観察不要	転出	その他	計
	結核	その他				
近江八幡市	-	3	9	1	-	13
東近江市	1	2	5	1	-	9
日野町	-	1	4	-	-	5
竜王町	-	-	2	-	-	2
合計	1	6	20	2	-	29

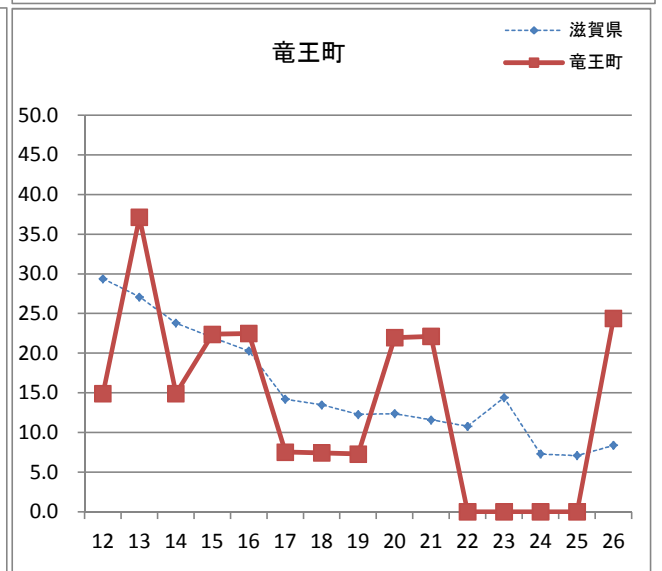
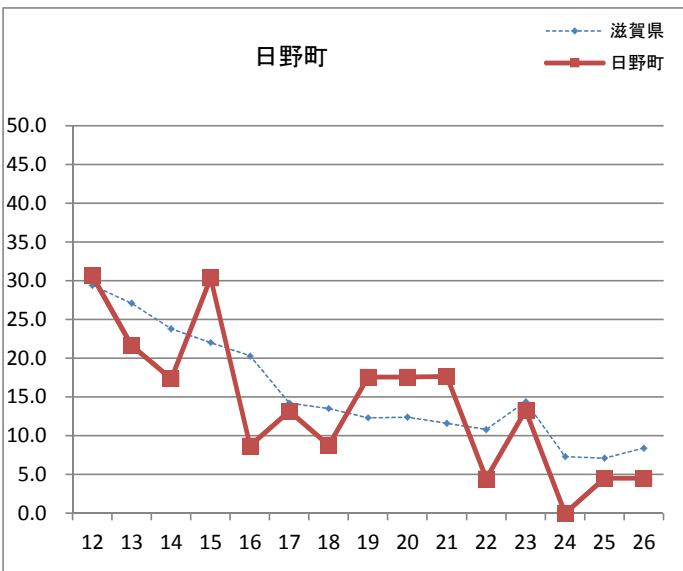
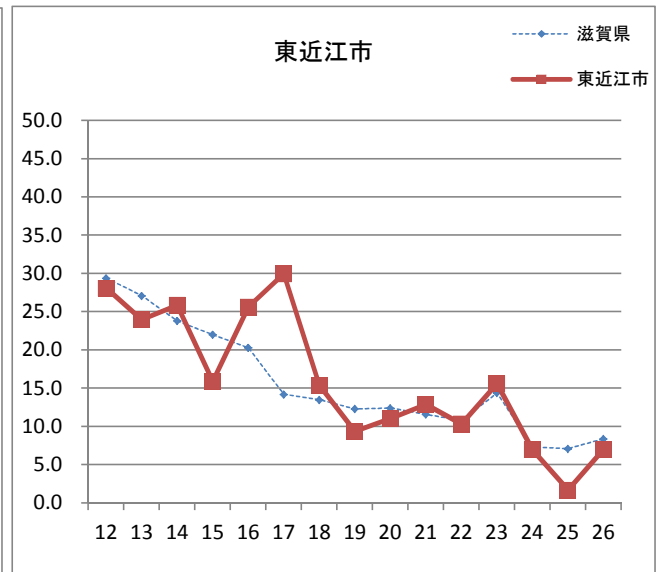
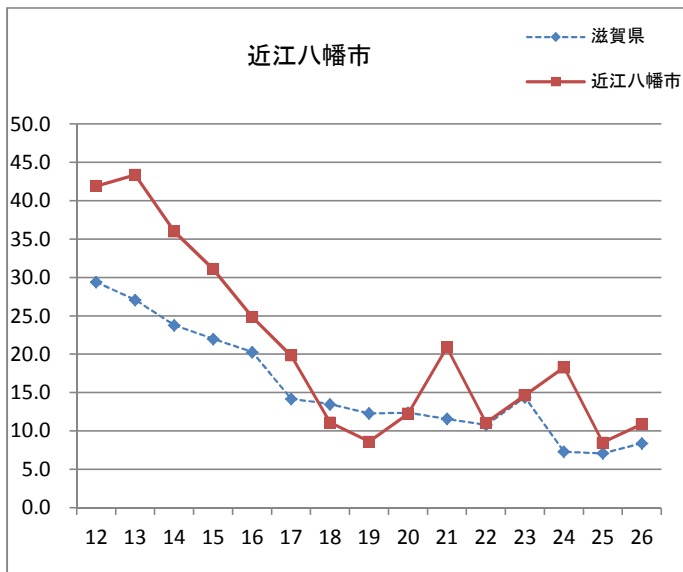
(2) 有病率

ア. 管内有病率年次推移



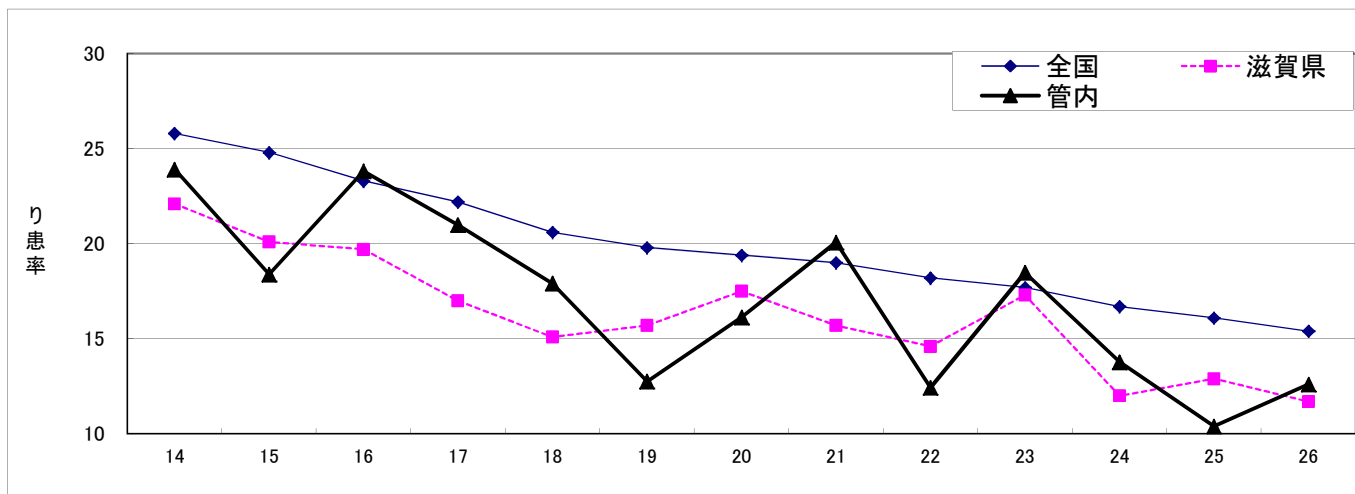
	14	15	16	17	18	19	20	21	22	23	24	25	26
全国	25.4	23.3	21.1	18.8	17.2	16.2	15.7	14.8	14.0	13.5	11.7	11.0	10.6
滋賀県	23.8	22.0	20.3	14.2	13.5	12.3	12.4	11.6	10.8	14.4	7.3	7.1	8.4
管内	28.0	23.4	23.4	23.6	12.8	9.8	12.7	16.7	9.4	14.2	9.9	4.3	9.1

イ. 市町別有病率の推移



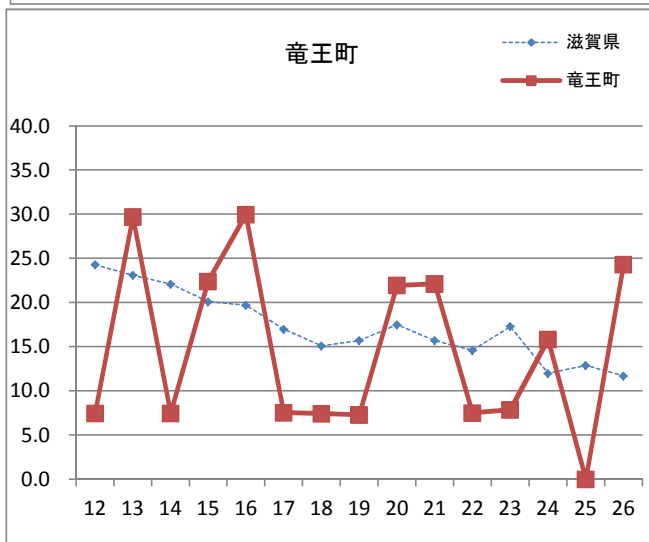
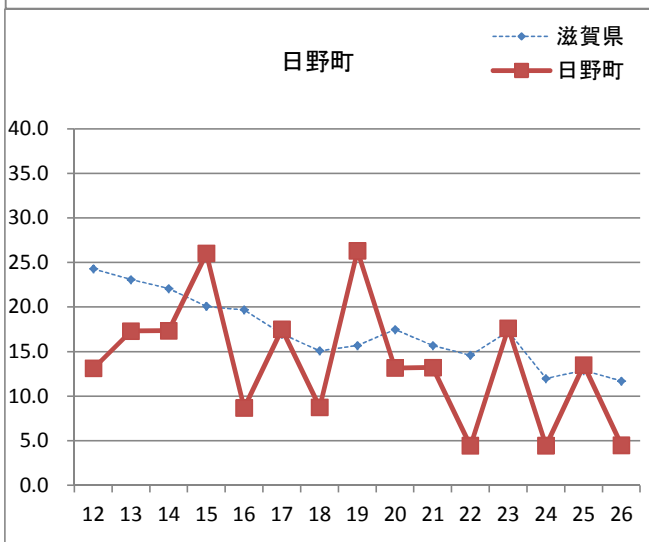
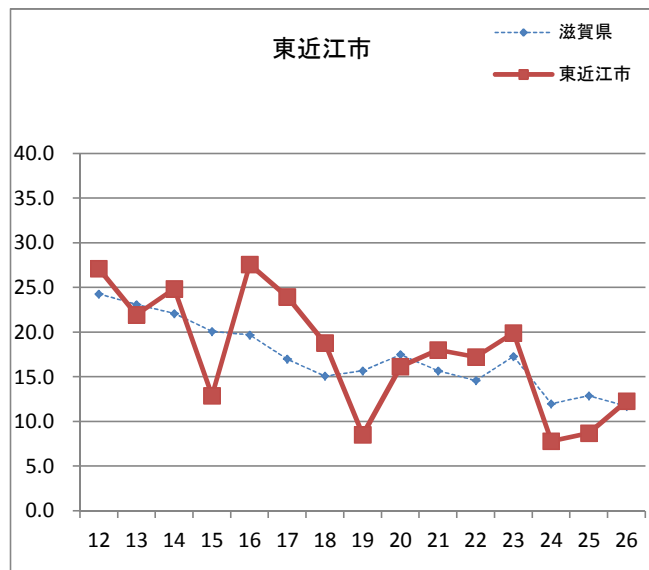
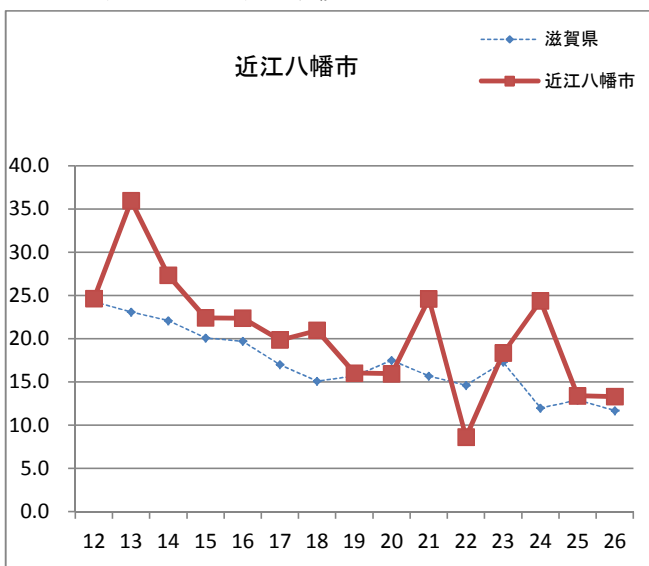
(3) り患率

ア. 管内り患率年次推移



年	14	15	16	17	18	19	20	21	22	23	24	25	26
全国	25.8	24.8	23.3	22.2	20.6	19.8	19.4	19.0	18.2	17.7	16.7	16.1	15.4
滋賀県	22.1	20.1	19.7	17.0	15.1	15.7	17.5	15.7	14.6	17.3	12.0	12.9	11.7
管内	23.9	18.4	23.8	21.0	17.9	12.8	16.1	20.1	12.4	18.5	13.8	10.4	12.6

イ. 市町別り患率の推移



## (4) 入院勧告による入院状況

ア. 入院勧告状況（前年末・本年末比） 感染症法37条

平成26年中

	被用者保険		国民健康保険			後期 高齢者	生活 保護法	労災	その他	合計
	本人	家族	一般	退職 本人	退職 家族					
前 年 末	-	-	-	-	-	-	1	-	-	1
新 規 件 数	4	1	-	-	-	6	-	-	-	11
解 除 数	4	1	-	-	-	4	1	-	-	10
本 年 末 数	-	-	-	-	-	2	-	-	-	2

イ. 入院勧告状況（市町別）平成26年新規登録患者勧告件数

平成26年中

	被用者保険		国民健康保険			後期 高齢者	生活 保護法	労災	その他	合計
	本人	家族	一般	退職 本人	退職 家族					
近江八幡市	1	-	-	-	-	2	-	-	-	3
東 近 江 市	2	-	-	-	-	3	-	-	-	5
日 野 町	-	-	-	-	-	-	-	-	-	-
竜 王 町	1	1	-	-	-	1	-	-	-	3
合 計	4	1	-	-	-	6	-	-	-	11

## (5) 結核医療費公費負担状況（市町別）感染症法第37条の2

平成26年中

	申請 件数	合格	承 認								不承認			
			被用者保険		国民健康保険			後期 高齢	生活 保護 法	その 他	計	労災	その 他	計
			本人	家族	一般	退職 本人	退職 家族							
近江八幡市	22	22	4	2	2	-	-	13	1	-	22	-	-	-
東 近 江 市	26	26	6	6	2	-	-	11	1	-	26	-	-	-
日 野 町	2	2	2	-	-	-	-	-	-	-	2	-	-	-
竜 王 町	6	6	2	3	-	-	-	1	-	-	6	-	-	-
合 計	56	56	14	11	4	-	-	25	2	-	56	-	-	-