

2. 人口動態

(1)人口動態総覧（実数・率・市町別）

（平成26年）

区 分	出 生		死 亡		乳児死亡		新生児死亡		死 産						周産期死亡				婚 姻		離 婚		合計 出生率 出生率		
	総 数		自然死産		人工死産		総 数		妊 娠 満 22週以後 の 死 産		早 期 新生児 死亡		婚 姻		離 婚										
	数	率	数	率	数	率	数	率	数	率	数	率	数	率	数	率	数	率	数	率	数	率			
全 国	1,003,539	8.0	1,273,004	10.1	2,080	2.1	952	0.9	23,524	22.9	10,905	10.6	12,619	12.3	3,750	3.7	3,039	3.0	711	0.7	643,749	5.1	222,107	1.8	1.42
滋 賀 県	12,729	9.1	12,266	8.8	20	1.6	10	0.8	224	17.3	120	9.3	104	8.0	47	3.7	38	3.0	9	0.7	6,990	5.0	2,240	1.6	1.53
管 内	2,065	9.1	2,203	9.7	1	0.5	1	0.5	22	10.5	15	7.2	7	3.4	7	3.4	6	2.9	1	0.5	1,161	5.0	388	1.7	1.62
近江八幡市	795	9.8	713	8.8	-	-	-	-	9	11.2	8	1.0	1	1.2	3	3.8	3	3.8	-	-	424	5.2	144	1.8	1.64
東近江市	993	8.9	1,105	9.9	1	1.0	1	1.0	10	10.0	5	5.0	5	5.0	3	3.0	2	2.0	1	1.0	580	5.2	185	1.7	1.62
日 野 町	190	8.8	241	11.1	-	-	-	-	1	5.2	-	-	1	5.2	-	-	-	-	-	-	103	4.7	42	1.9	1.68
竜 王 町	87	7.1	144	11.8	-	-	-	-	2	22.5	2	22.5	-	-	1	11.4	1	11.4	-	-	54	4.4	17	1.4	1.48

[平成26年10月1日現在の推計人口を使用]

※ (出生・死亡・婚姻・離婚)率 = 件数 / 人口 × 1,000

※ 死産率 = 死産(自然+人工)数 / (出生数+死産数) × 1,000

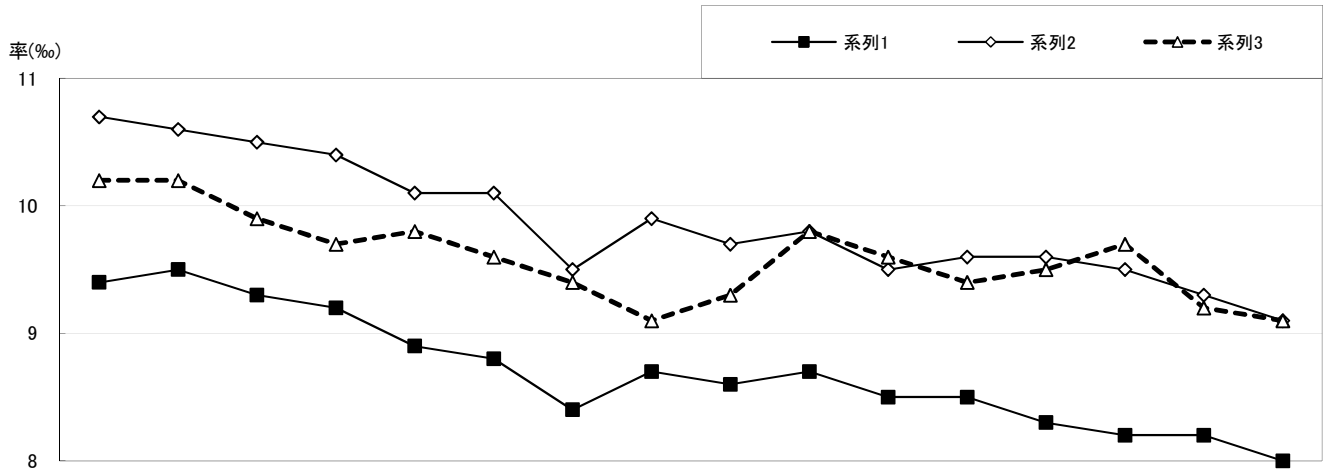
※ 乳児死亡・新生児死亡・早期新生児死亡率 = 件数 / 出生数 × 1,000

※ 周産期死亡率 = $\frac{\text{妊娠満22週以降の死産数} + \text{早期新生児死亡数}}{\text{出生数} + \text{妊娠満22週以降の死産数}} \times 1,000$

(2) 人口動態の年次推移

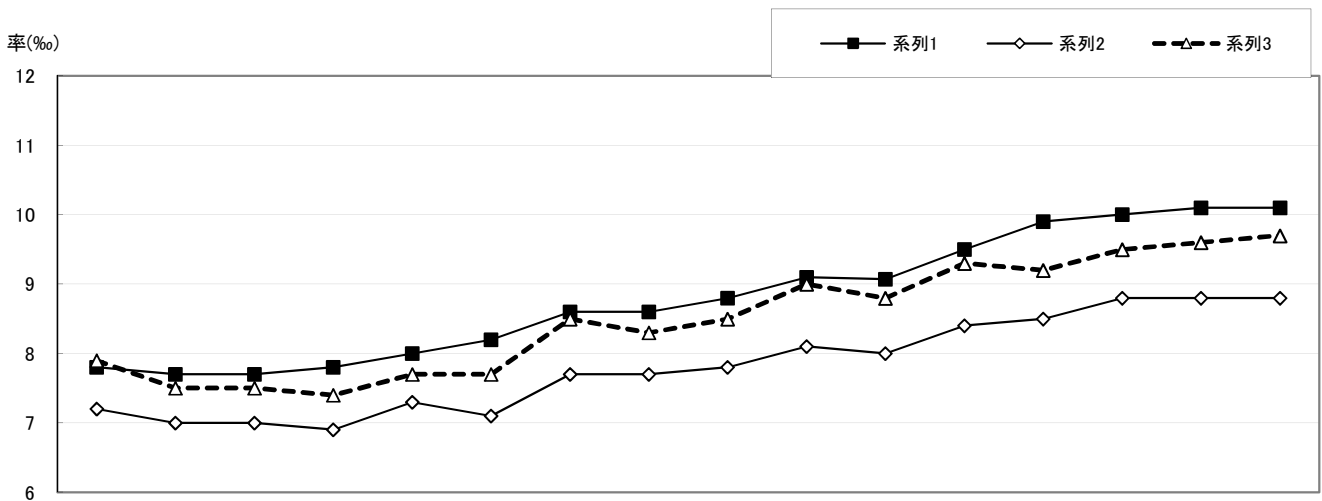
(資料) 厚生労働省「人口動態統計」

ア 出生率の年次推移



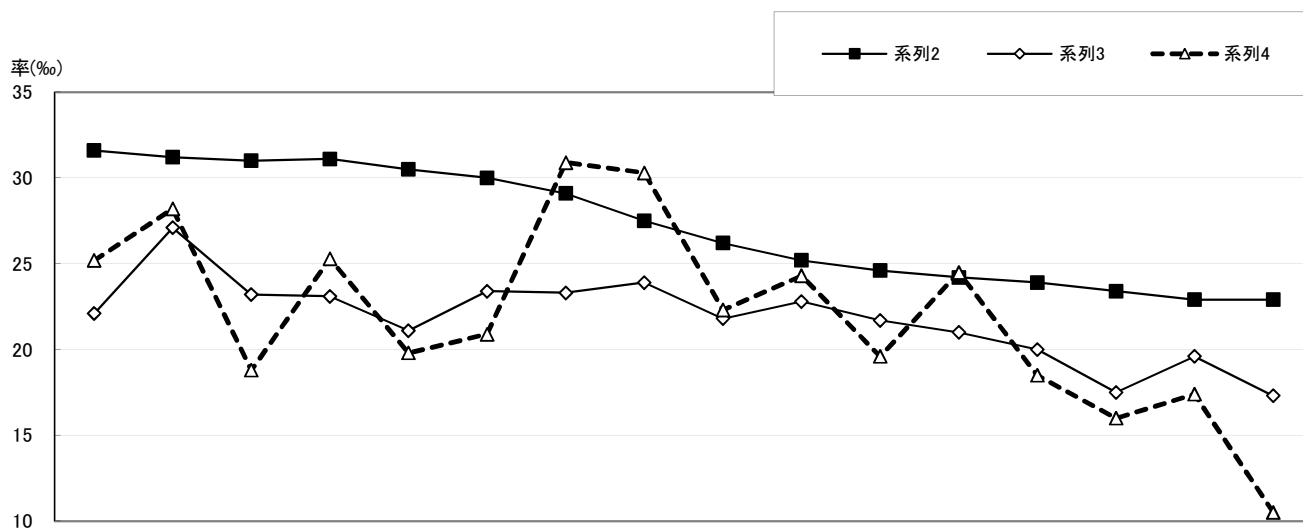
年	11	12	13	14	15	16	17	18	19	20	21	22	23	24	25	26
全 国	9.4	9.5	9.3	9.2	8.9	8.8	8.4	8.7	8.6	8.7	8.5	8.5	8.3	8.2	8.2	8.0
滋賀県	10.7	10.6	10.5	10.4	10.1	10.1	9.5	9.9	9.7	9.8	9.5	9.6	9.6	9.5	9.3	9.1
管 内	10.2	10.2	9.9	9.7	9.8	9.6	9.4	9.1	9.3	9.8	9.6	9.4	9.5	9.7	9.2	9.1

イ 死亡率の年次推移



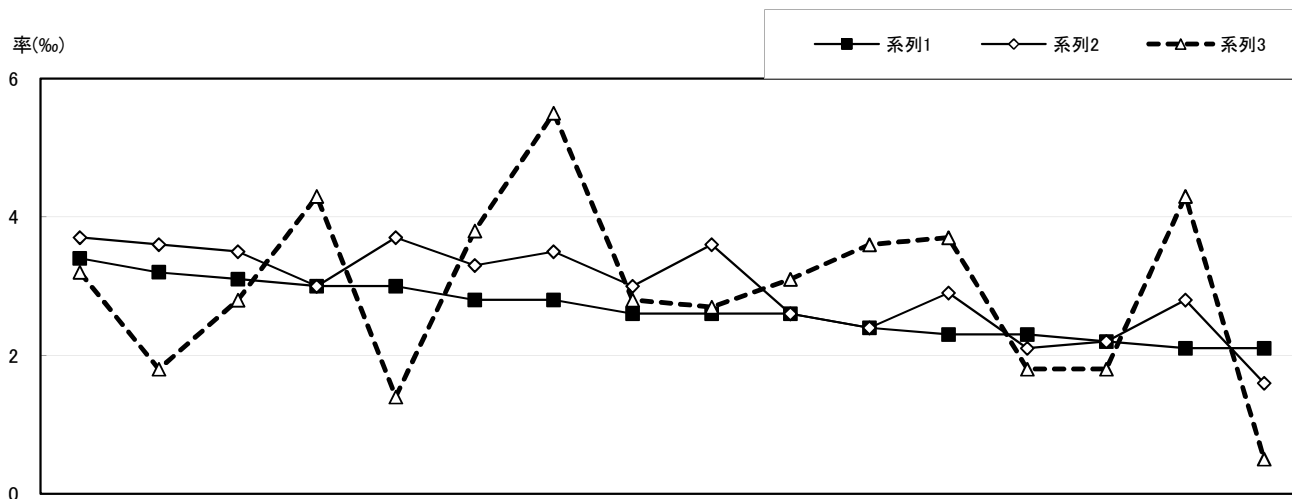
年	11	12	13	14	15	16	17	18	19	20	21	22	23	24	25	26
全 国	7.8	7.7	7.7	7.8	8.0	8.2	8.6	8.6	8.8	9.1	9.1	9.5	9.9	10.0	10.1	10.1
滋賀県	7.2	7.0	7.0	6.9	7.3	7.1	7.7	7.7	7.8	8.1	8.0	8.4	8.5	8.8	8.8	8.8
管 内	7.9	7.5	7.5	7.4	7.7	7.7	8.5	8.3	8.5	9.0	8.8	9.3	9.2	9.5	9.6	9.7

ウ 死産率の年次推移



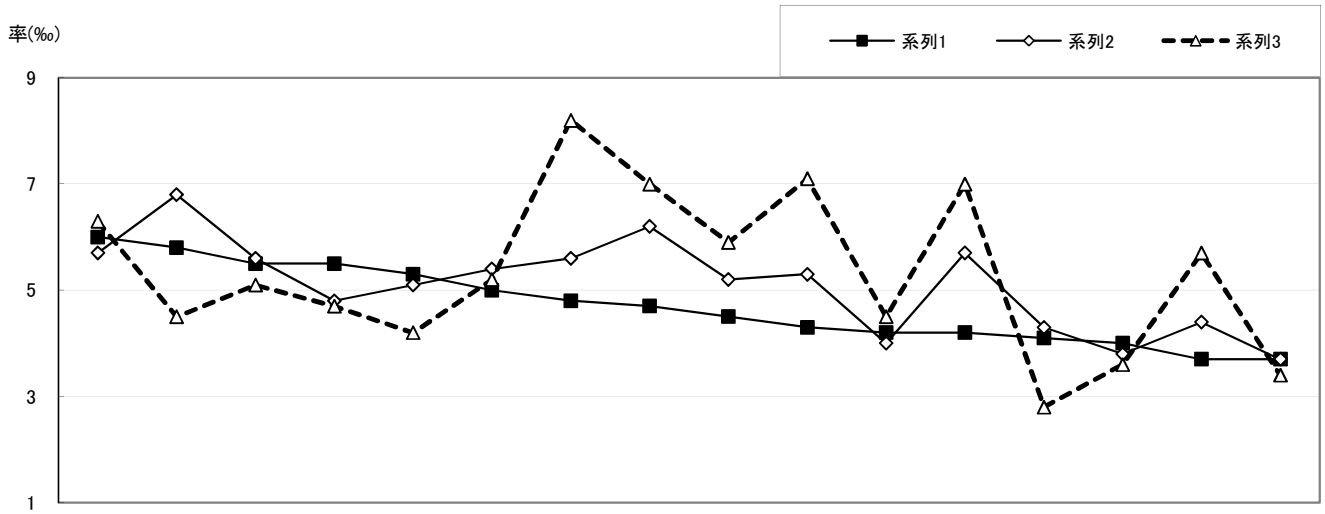
年	11	12	13	14	15	16	17	18	19	20	21	22	23	24	25	26
全 国	31.6	31.2	31.0	31.1	30.5	30.0	29.1	27.5	26.2	25.2	24.6	24.2	23.9	23.4	22.9	22.9
滋賀県	22.1	27.1	23.2	23.1	21.1	23.4	23.3	23.9	21.8	22.8	21.7	21.0	20.0	17.5	19.6	17.3
管 内	25.2	28.2	18.8	25.3	19.8	20.9	30.9	30.3	22.3	24.3	19.6	24.5	18.5	16.0	17.4	10.5

エ 乳児死亡率の年次推移



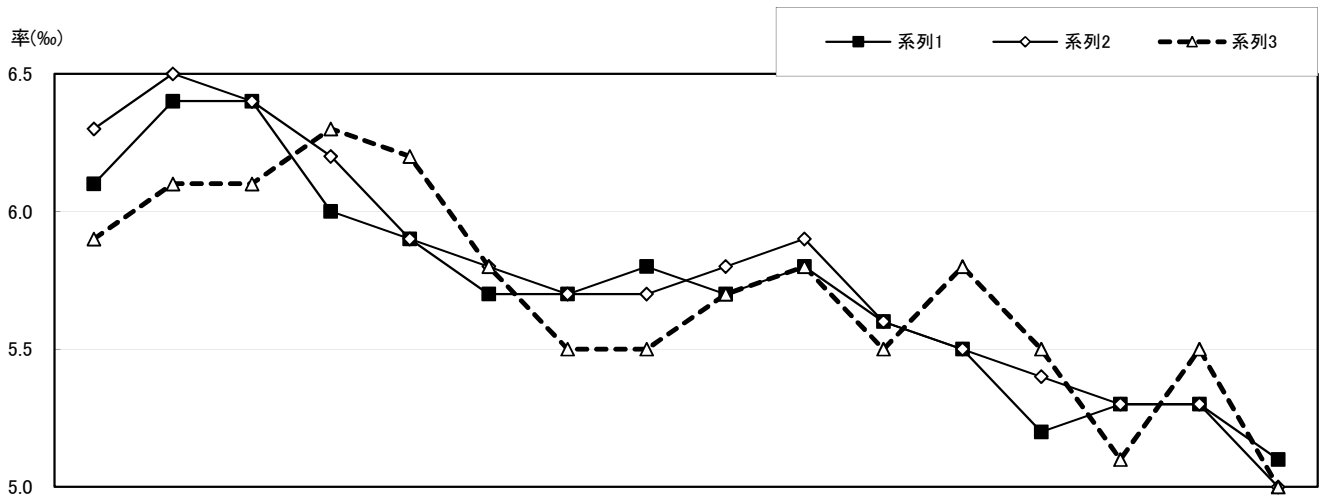
年	11	12	13	14	15	16	17	18	19	20	21	22	23	24	25	26
全 国	3.4	3.2	3.1	3.0	3.0	2.8	2.8	2.6	2.6	2.6	2.4	2.3	2.3	2.2	2.1	2.1
滋賀県	3.7	3.6	3.5	3.0	3.7	3.3	3.5	3.0	3.6	2.6	2.4	2.9	2.1	2.2	2.8	1.6
管 内	3.2	1.8	2.8	4.3	1.4	3.8	5.5	2.8	2.7	3.1	3.6	3.7	1.8	1.8	4.3	0.5

オ 周産期死亡率の年次推移



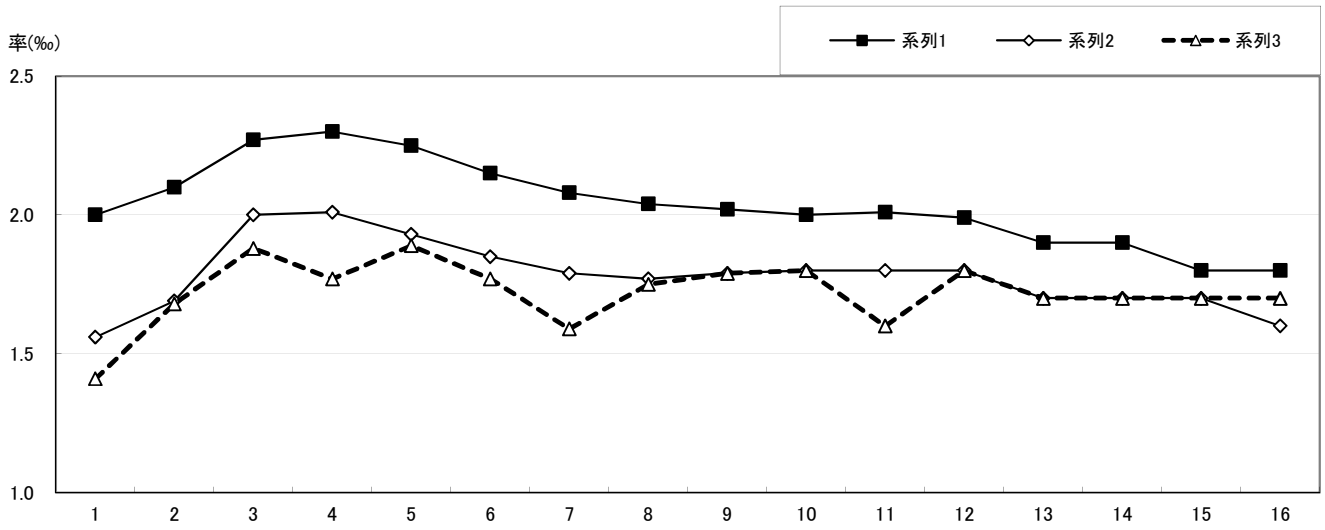
年	11	12	13	14	15	16	17	18	19	20	21	22	23	24	25	26
全 国	6.0	5.8	5.5	5.5	5.3	5.0	4.8	4.7	4.5	4.3	4.2	4.2	4.1	4.0	3.7	3.7
滋賀県	5.7	6.8	5.6	4.8	5.1	5.4	5.6	6.2	5.2	5.3	4.0	5.7	4.3	3.8	4.4	3.7
管 内	6.3	4.5	5.1	4.7	4.2	5.2	8.2	7.0	5.9	7.1	4.5	7.0	2.8	3.6	5.7	3.4

カ 婚姻率の年次推移



年	11	12	13	14	15	16	17	18	19	20	21	22	23	24	25	26
全 国	6.1	6.4	6.4	6.0	5.9	5.7	5.7	5.8	5.7	5.8	5.6	5.5	5.2	5.3	5.3	5.1
滋賀県	6.3	6.5	6.4	6.2	5.9	5.8	5.7	5.7	5.8	5.9	5.6	5.5	5.4	5.3	5.3	5.0
管 内	5.9	6.1	6.1	6.3	6.2	5.8	5.5	5.5	5.7	5.8	5.5	5.8	5.5	5.1	5.5	5.0

キ 離婚率の年次推移



年	11	12	13	14	15	16	17	18	19	20	21	22	23	24	25	26
全 国	2.0	2.1	2.3	2.3	2.3	2.2	2.1	2.0	2.0	2.0	2.0	2.0	1.9	1.9	1.8	1.8
滋賀県	1.6	1.7	2.0	2.0	1.9	1.9	1.8	1.8	1.8	1.8	1.8	1.8	1.7	1.7	1.7	1.6
管 内	1.4	1.7	1.9	1.8	1.9	1.8	1.6	1.8	1.8	1.8	1.6	1.8	1.7	1.7	1.7	1.7

(3) 出生数 (性別・出生時の体重・市町別)

(平成26年)

区 分		総数	1.5kg 未満	1.5～ 2.0kg	2.0～ 2.5kg	2.5～ 3.0kg	3.0～ 3.5kg	3.5～ 4.0kg	4.0～ 4.5kg	4.5～ 5.0kg	5.0kg 以上	不詳
滋 賀 県	計	12,729	104	148	999	4,964	5,209	1,206	94	5	-	-
	男	6,566	53	73	436	2,270	2,903	764	65	2	-	-
	女	6,163	51	75	563	2,694	2,306	442	29	3	-	-
管 内	計	2,065	17	33	143	790	858	208	16	-	-	-
	男	1,061	10	17	60	333	498	131	12	-	-	-
	女	1,004	7	16	83	457	360	77	4	-	-	-
近江八幡市	計	795	7	15	56	294	341	78	4	-	-	-
	男	398	4	7	25	125	190	44	3	-	-	-
	女	397	3	8	31	169	151	34	1	-	-	-
東近江市	計	993	8	13	69	387	400	105	11	-	-	-
	男	516	4	8	28	159	240	69	8	-	-	-
	女	477	4	5	41	228	160	36	3	-	-	-
日 野 町	計	190	2	4	15	77	79	12	1	-	-	-
	男	101	2	2	5	37	46	8	1	-	-	-
	女	89	-	2	10	40	33	4	-	-	-	-
竜 王 町	計	87	-	1	3	32	38	13	-	-	-	-
	男	46	-	-	2	12	22	10	-	-	-	-
	女	41	-	1	1	20	16	3	-	-	-	-

(4) 主要死因の性別死亡数

(平成26年)

主要死因	管内			近江八幡市			東近江市			日野町			竜王町		
	総数	男	女	総数	男	女	総数	男	女	総数	男	女	総数	男	女
結核	1	-	1	-	-	-	1	-	1	-	-	-	-	-	-
悪性新生物	612	387	225	204	129	75	309	201	108	60	35	25	39	22	17
食道	15	15	-	8	8	-	5	5	-	1	1	-	1	1	-
胃	77	44	33	28	17	11	36	21	15	8	3	5	5	3	2
結腸	54	31	23	19	15	4	28	15	13	5	1	4	2	-	2
直腸S状結腸移行部	19	15	4	11	8	3	7	6	1	1	1	-	-	-	-
肝及び肝内胆管	43	29	14	12	8	4	22	14	8	8	7	1	1	-	1
胆のう及びその他胆道	32	19	13	7	4	3	19	13	6	6	2	4	-	-	-
膵	44	27	17	15	9	6	20	11	9	4	3	1	5	4	1
気管、気管支及び肺	144	113	31	42	31	11	79	66	13	12	8	4	11	8	3
乳房	18	-	18	8	-	8	7	-	7	-	-	-	3	-	3
子宮	6	-	6	2	-	2	2	-	2	2	-	2	-	-	-
白血病	13	7	6	5	3	2	5	2	3	2	1	1	1	1	-
その他	147	87	60	47	26	21	79	48	31	11	8	3	10	5	5
糖尿病	20	10	10	8	4	4	11	5	6	1	1	-	-	-	-
高血圧性疾患	5	2	3	1	-	1	4	2	2	-	-	-	-	-	-
心疾患	354	156	198	103	47	56	185	82	103	41	13	28	25	14	11
急性心筋梗塞	111	70	41	37	24	13	54	34	20	13	6	7	7	6	1
その他の虚血性心疾患	41	18	23	17	11	6	21	7	14	3	-	3	-	-	-
不整脈及び伝導障害	31	17	14	8	3	5	19	12	7	2	1	1	2	1	1
心不全	149	42	107	31	6	25	84	26	58	19	3	16	15	7	8
その他	22	9	13	10	3	7	7	3	4	4	3	1	1	-	1
脳血管疾患	171	77	94	64	36	28	84	37	47	15	2	13	8	2	6
くも膜下出血	22	12	10	8	5	3	12	6	6	1	1	-	1	-	1
脳内出血	54	24	30	20	13	7	25	9	16	4	-	4	5	2	3
脳梗塞	93	40	53	36	18	18	46	21	25	9	1	8	2	-	2
その他	2	1	1	-	-	-	1	1	-	1	-	1	-	-	-
大動脈瘤及び解離	34	15	19	13	6	7	17	8	9	1	-	1	3	1	2
肺炎	218	108	110	68	34	34	115	59	56	26	11	15	9	4	5
慢性閉塞性肺疾患	29	27	2	11	11	-	14	12	2	2	2	-	2	2	-
喘息	2	1	1	1	-	1	1	1	-	-	-	-	-	-	-
肝疾患	30	20	10	9	8	1	16	9	7	3	2	1	2	1	1
腎不全	59	32	27	14	7	7	35	17	18	6	6	-	4	2	2
老衰	161	44	117	40	9	31	81	21	60	30	10	20	10	4	6
不慮の事故	98	55	43	41	22	19	44	26	18	6	5	1	7	2	5
自殺	42	32	10	9	6	3	21	16	5	6	5	1	6	5	1
その他	367	169	198	127	59	68	167	78	89	44	16	28	29	16	13
合計	2,203	1,135	1,068	713	378	335	1,105	574	531	241	108	133	144	75	69

(5)管内年齢別死亡者数

(平成26年)

年 齢	管 内			近江八幡市			東 近 江 市			日 野 町			竜 王 町		
	計	男	女	計	男	女	計	男	女	計	男	女	計	男	女
0～4	4	1	3	2	1	1	2	-	2	-	-	-	-	-	-
5～9	1	1	-	-	-	-	-	-	-	1	1	-	-	-	-
10～14	1	1	-	1	1	-	-	-	-	-	-	-	-	-	-
15～19	-	-	-	-	-	-	-	-	-	-	-	-	-	-	-
20～24	4	2	2	-	-	-	2	1	1	1	1	-	1	-	1
25～29	4	3	1	1	1	-	3	2	1	-	-	-	-	-	-
30～34	3	2	1	1	1	-	1	-	1	1	1	-	-	-	-
35～39	17	10	7	6	3	3	9	5	4	-	-	-	2	2	-
40～44	13	9	4	4	2	2	6	5	1	2	1	1	1	1	-
45～49	20	12	8	13	9	4	7	3	4	-	-	-	-	-	-
50～54	23	17	6	5	3	2	16	12	4	1	1	-	1	1	-
55～59	47	28	19	16	9	7	24	13	11	6	5	1	1	1	-
60～64	86	56	30	29	16	13	41	29	12	11	9	2	5	2	3
65～69	125	82	43	34	20	14	62	40	22	15	11	4	14	11	3
70～74	206	143	63	71	55	16	98	66	32	23	14	9	14	8	6
75～79	232	154	78	86	59	27	113	79	34	21	8	13	12	8	4
80～84	391	236	155	133	79	54	194	120	74	36	19	17	28	18	10
85歳以上	1,026	378	648	311	119	192	527	199	328	123	37	86	65	23	42
合 計	2,203	1,135	1,068	713	378	335	1,105	574	531	241	108	133	144	75	69

19

(6)市町別死因順位

順位・死亡数 市 町 名	第1位	第2位	第3位	第4位	第5位
近江八幡市	悪性新生物 204	心疾患 103	肺炎 68	脳血管疾患 64	不慮の事故 41
東近江市	悪性新生物 309	心疾患 185	肺炎 115	脳血管疾患 84	老衰 81
日野町	悪性新生物 60	心疾患 41	老衰 30	肺炎 26	脳血管疾患 15
竜王町	悪性新生物 39	心疾患 25	老衰 10	肺炎 9	脳血管疾患 8

(7)死亡数（性別・死亡の場所・市町別）

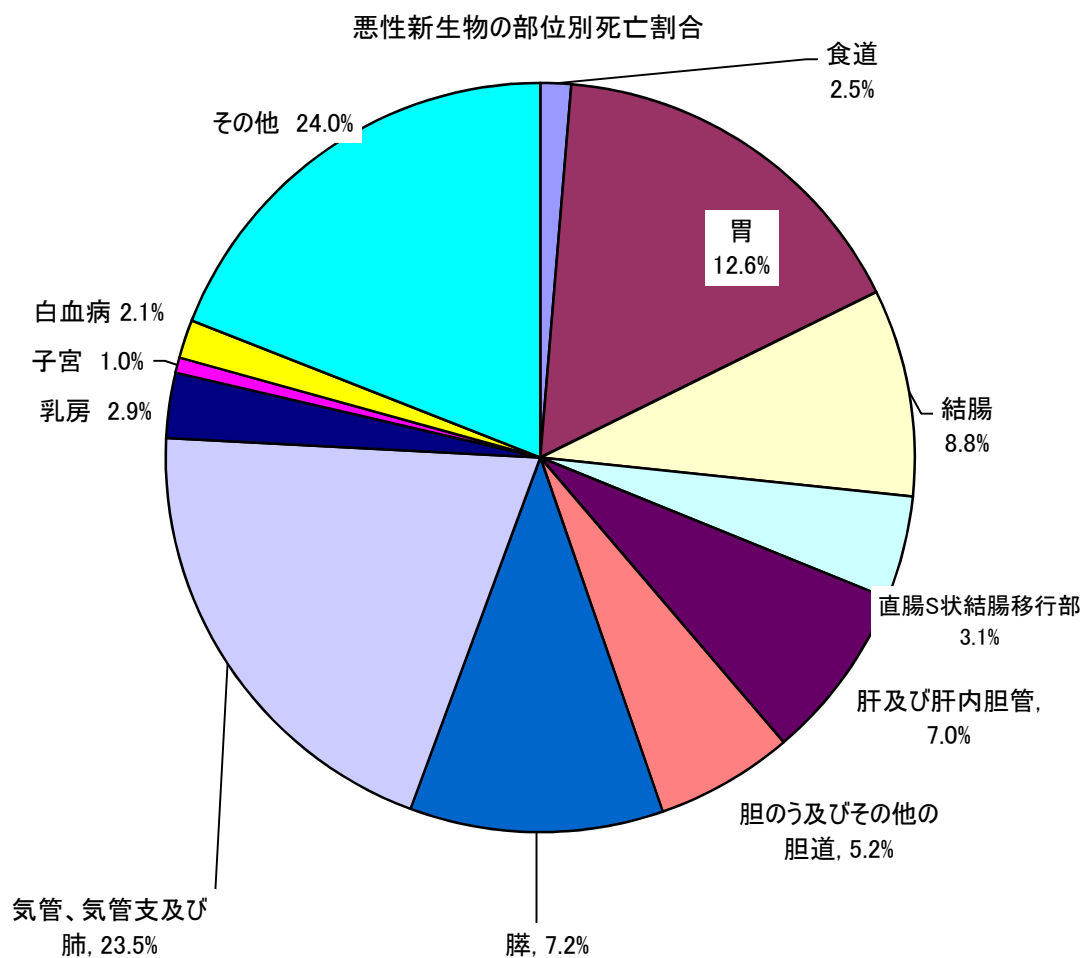
区 分	総 数			施 設 内																	
				総 数			病 院			診 療 所			介護老人保健施設			助 産 所			老人ホーム		
	総数	男	女	総数	男	女	総数	男	女	総数	男	女	総数	男	女	総数	男	女	総数	男	女
滋 賀 県	12,266	6,304	5,962	10,129	5,193	4,936	9,307	4,992	4,315	60	26	34	170	47	123	-	-	-	592	128	464
管 内	2,203	1,135	1,068	1,814	936	878	1,705	907	798	14	6	8	13	6	7	-	-	-	82	17	65
近江八幡市	713	378	335	585	310	275	567	303	264	-	-	-	7	3	4	-	-	-	11	4	7
東近江市	1,105	574	531	916	485	431	864	474	390	12	6	6	1	-	1	-	-	-	39	5	34
日 野 町	241	108	133	197	82	115	175	77	98	1	-	1	2	1	1	-	-	-	19	4	15
竜 王 町	144	75	69	116	59	57	99	53	46	1	-	1	3	2	1	-	-	-	13	4	9

17

区 分	施 設 外								
	総 数			自 宅			そ の 他		
	総数	男	女	総数	男	女	総数	男	女
滋 賀 県	2,137	1,111	1,026	1,864	953	911	273	158	115
管 内	389	199	190	346	165	181	43	34	9
近江八幡市	128	68	60	118	60	58	10	8	2
東近江市	189	89	100	168	74	94	21	15	6
日 野 町	44	26	18	38	20	18	6	6	-
竜 王 町	28	16	12	22	11	11	6	5	1

(8) 悪性新生物の部位別死亡数・死亡割合（管内）
 (死亡者数) (平成26年)

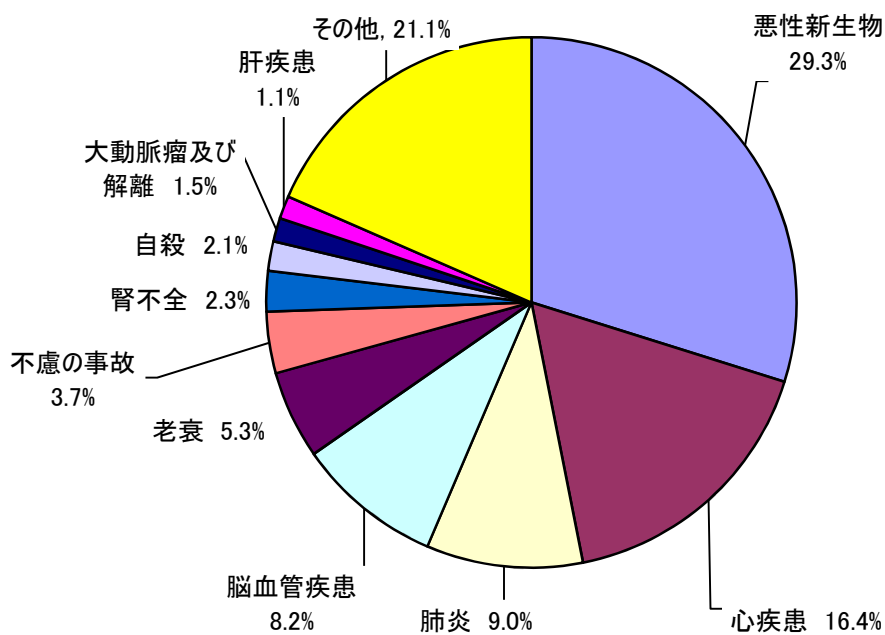
悪性新生物の区分	総数	男	女
食道	15	15	-
胃	77	44	33
結腸	54	31	23
直腸S状結腸移行部	19	15	4
肝及び肝内胆管	43	29	14
胆のう及びその他の胆道	32	19	13
膵	44	27	17
気管、気管支及び肺	144	113	31
乳房	18	-	18
子宮	6	-	6
白血病	13	8	5
その他	147	86	61
合計	612	387	225



(9)死因順位（平成26年上位10位・滋賀県・管内）
〔滋賀県〕

区 分	全死亡数に対する比率	死亡数	死亡率 (人口10万人対)
悪性新生物	29.33	3,598	254.0
心疾患	16.36	2,007	141.7
肺炎	8.97	1,100	77.7
脳血管疾患	8.24	1,011	71.4
老衰	5.33	654	46.2
不慮の事故	3.73	457	32.3
腎不全	2.27	279	19.7
自殺	2.07	254	17.9
大動脈瘤及び解離	1.45	178	12.6
肝疾患	1.10	135	9.5
その他	21.14	2,593	183.1
合計	100.00	12,266	865.9

滋賀県の死因割合



〔管内〕

区 分	全死亡数に対する比率	死亡数	死亡率 (人口10万人対)
悪性新生物	27.78	612	265.26
心疾患	16.07	354	153.44
肺炎	9.90	218	94.49
脳血管疾患	7.76	171	74.12
老衰	7.31	161	69.78
不慮の事故	4.45	98	42.48
腎不全	2.68	59	25.57
自殺	1.91	42	18.20
大動脈瘤及び解離	1.54	34	14.74
肝疾患	1.36	30	13.00
その他	19.25	424	183.78
合計	100.00	2,203	954.87

(10)年齢調整死亡率（主要死因別）

(平成26年)

		死亡者 総数	1位 悪性 新生物	2位 心疾患	3位 肺炎	4位 脳血管 疾患	5位 老衰	6位 不慮の 事故	7位 腎不全	8位 自殺	9位 大動脈瘤 及び解離	10位 肝疾患	その他
滋賀県	死亡数	12,266	3,598	2,007	1,100	1,011	654	457	279	254	178	135	2,593
	死亡率	865.9	254.0	141.7	77.7	71.4	46.2	32.3	19.7	17.9	12.6	9.5	183.1
	年齢調整死亡率	334.89	116.67	47.76	22.99	25.43	9.48	15.58	6.26	15.99	4.87	4.98	
管内	死亡数	2,203	612	354	218	171	161	98	59	42	34	30	424
	死亡率	954.9	265.3	153.4	94.5	74.1	69.8	42.5	25.6	18.2	14.7	13.0	183.8
	年齢調整死亡率	338.36	113.54	47.56	25.62	23.83	12.64	17.82	7.40	16.41	5.36	6.43	
近江八幡市	死亡数	713	204	103	68	64	40	41	14	9	13	9	148
	死亡率	864.8	247.4	124.9	82.5	77.6	48.5	49.7	17.0	10.9	15.8	10.9	179.5
	年齢調整死亡率	445.01	106.91	40.69	24.48	27.94	10.01	23.35	5.41	12.10	6.66	5.38	
東近江市	死亡数	1,105	309	185	115	84	81	44	35	21	17	16	198
	死亡率	969.9	271.2	162.4	100.9	73.7	71.1	38.6	30.7	18.4	14.9	14.0	173.8
	年齢調整死亡率	469.44	119.05	49.69	28.01	22.96	11.94	15.32	7.96	15.72	4.14	6.77	
日野町	死亡数	241	60	41	26	15	30	6	6	6	1	3	47
	死亡率	1,093.9	272.3	186.1	118.0	68.1	136.2	27.2	27.2	27.2	4.5	13.6	213.3
	年齢調整死亡率	425.31	99.48	56.05	22.95	14.32	20.52	13.97	11.17	22.79	2.35	6.43	
竜王町	死亡数	144	39	25	9	8	10	7	4	6	3	2	31
	死亡率	1,170.0	316.9	203.1	73.1	65.0	81.2	56.9	32.5	48.7	24.4	16.2	251.9
	年齢調整死亡率	586.99	145.70	58.88	16.91	23.99	16.83	15.72	8.50	41.11	12.45	9.28	

※順位は管内における順位である。

(率：人口10万対)

年齢調整死亡率の算出については、基準人口として昭和60年モデル人口を用いました