

基礎データ集



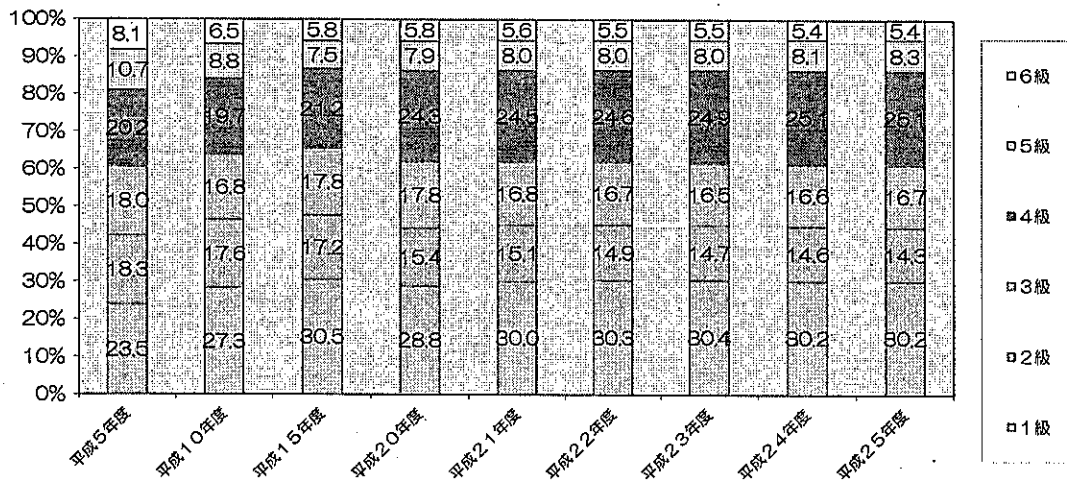
障害のある人の状況

1 身体障害のある人

★身体障害者手帳交付者の状況

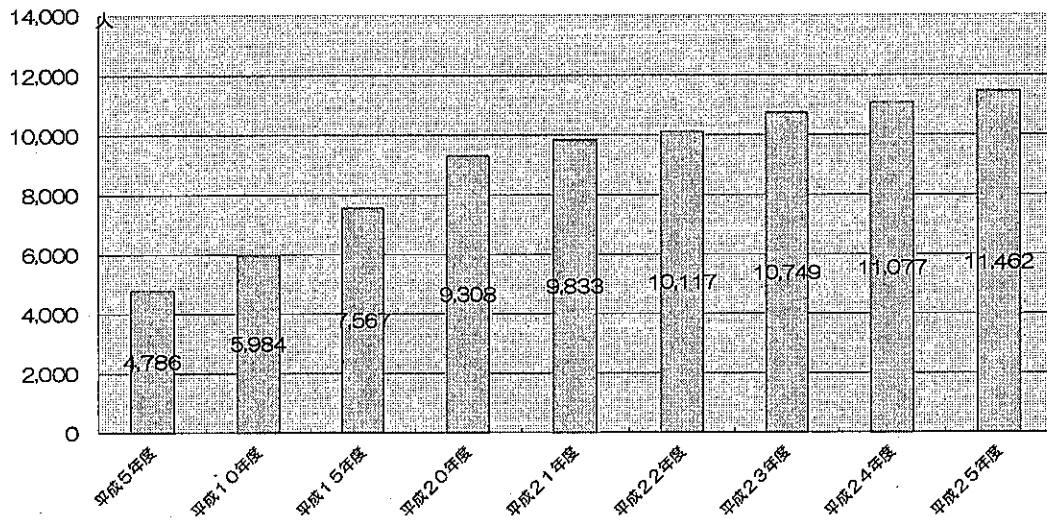
(人)	視覚障害	聴覚・平衡機能障害	音声・言語・咀嚼機能障害	肢体不自由	内部障害	合計
平成18年度	3,318	4,111	609	27,555	13,112	48,705
平成19年度	3,290	4,057	627	27,339	12,982	48,295
平成20年度	3,201	3,969	573	26,941	12,838	47,522
平成21年度	3,174	4,004	613	27,387	13,216	48,394
平成22年度	3,147	4,028	615	28,138	13,691	49,619
平成23年度	3,161	4,040	630	28,807	14,136	50,774
平成24年度	3,185	4,083	637	29,393	14,603	51,906
平成25年度	3,202	4,115	646	30,162	15,073	53,198
割合	6.0%	7.7%	1.2%	56.7%	28.3%	100.0%

★身体障害者の障害程度の状況

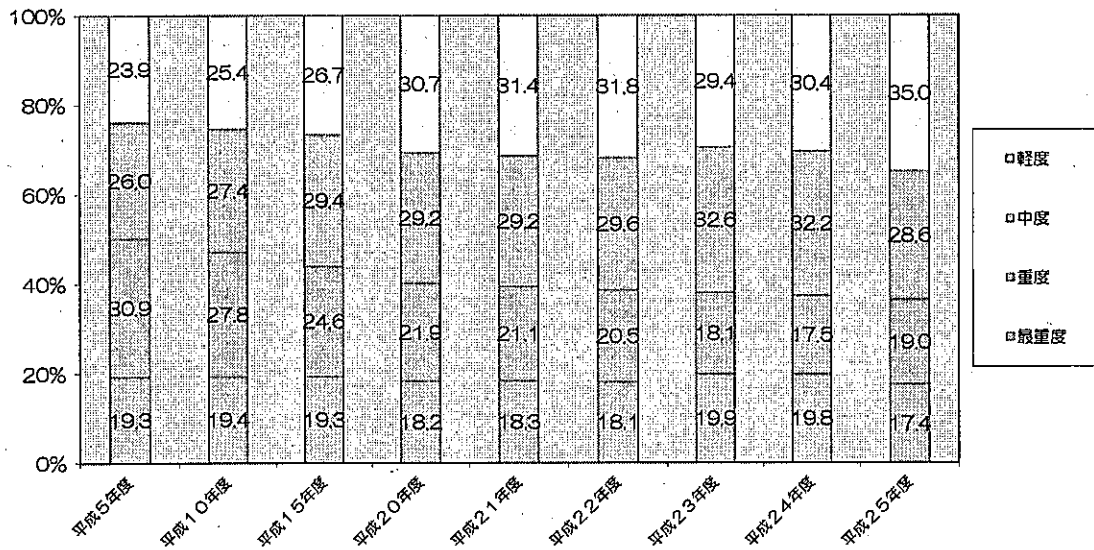


2 知的障害のある人

★療育手帳交付者の状況



★知的障害のある人の障害程度の状況

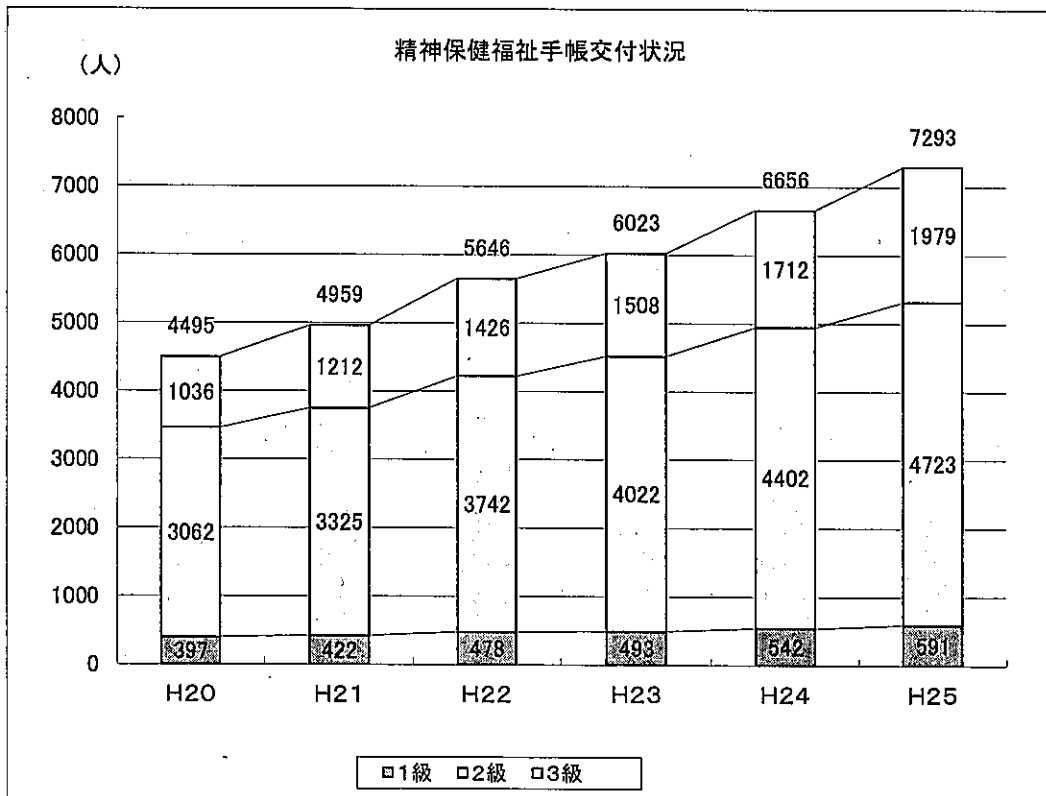


3 精神障害のある人

精神障害者保健福祉手帳交付状況（各年度末現在）

区分 年度	手帳所持者				割合 (%)		
	1級	2級	3級	計	1級	2級	3級
H20	397	3,062	1,036	4,495	8.8	68.1	23.0
H21	422	3,325	1,212	4,959	8.5	67.0	24.4
H22	478	3,742	1,426	5,646	8.5	66.3	25.3
H23	493	4,022	1,508	6,023	8.2	66.8	25.0
H24	542	4,402	1,712	6,656	8.1	66.1	25.7
H25	591	4,723	1,979	7,293	8.1	64.8	27.1
(全国の状況)							
H24	101,758	430,516	163,425	695,699	14.6	61.9	23.5

* 出典：国 衛生行政報告例

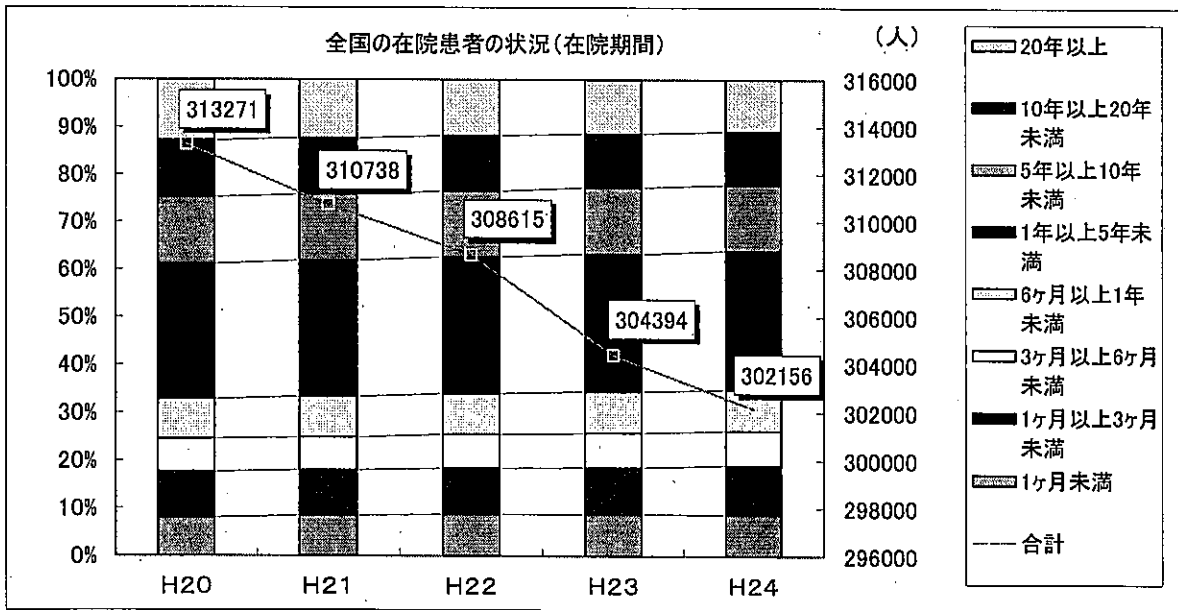
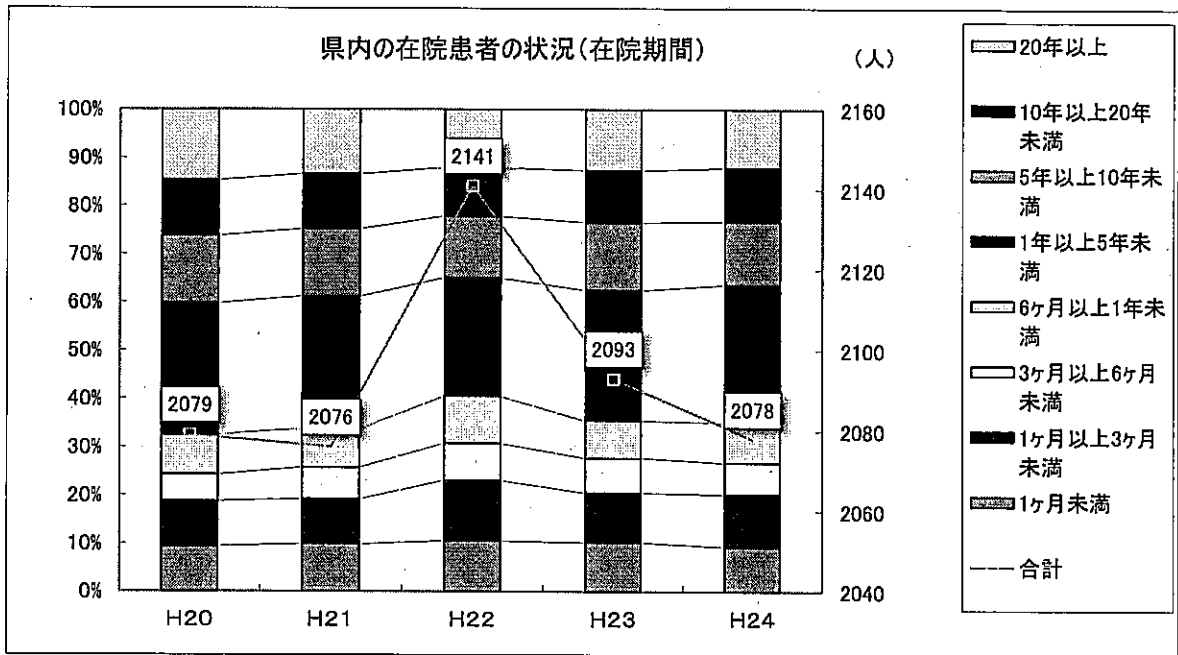


県内在院患者の状況（在院期間）（各年6月30日現在）

	1ヶ月未満	1ヶ月以上 3ヶ月未満	3ヶ月以上 6ヶ月未満	6ヶ月以上 1年未満	1年以上5 年未満	5年以上 10年未満	10年以上 20年未満	20年以 上	合計
H20	195	195	115	172	564	292	240	306	2,079
H21	205	193	136	166	570	291	237	278	2,076
H22	226	268	164	209	525	274	217	258	2,141
H23	214	215	151	162	566	294	226	265	2,093
H24	192	227	137	172	593	273	232	252	2,078

（全国の状況）

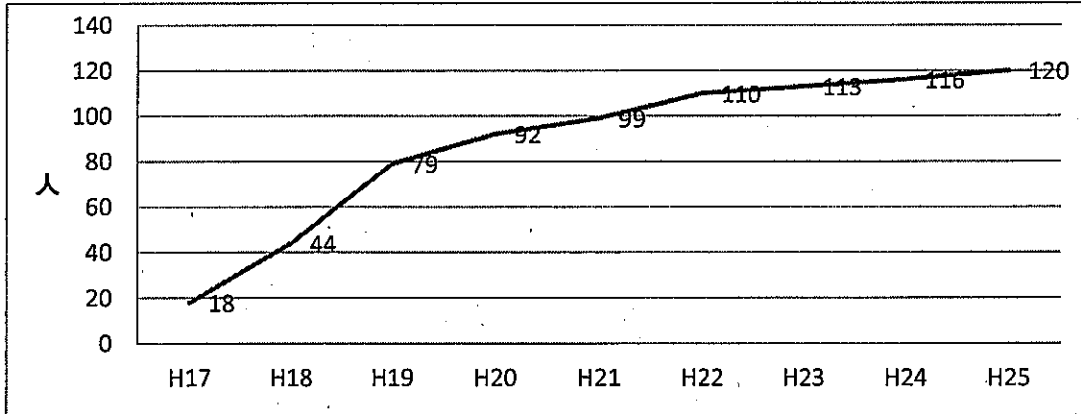
	1ヶ月未満	1ヶ月以上 3ヶ月未満	3ヶ月以上 6ヶ月未満	6ヶ月以上 1年未満	1年以上5 年未満	5年以上 10年未満	10年以上 20年未満	20年以 上	合計
H20	24,986	30,071	21,726	25,934	88,698	44,172	37,517	40,167	313,271
H21	26,349	29,407	21,366	26,274	88,765	43,220	36,835	38,522	310,738
H22	26,911	29,890	21,889	26,100	88,492	42,795	35,954	36,584	308,615
H23	26,477	29,847	22,091	26,166	87,976	42,489	34,549	34,799	304,394
H24	26,093	31,249	21,764	25,968	88,090	41,942	33,899	33,151	302,156



“地域で暮らす”

1 入所施設利用者の状況

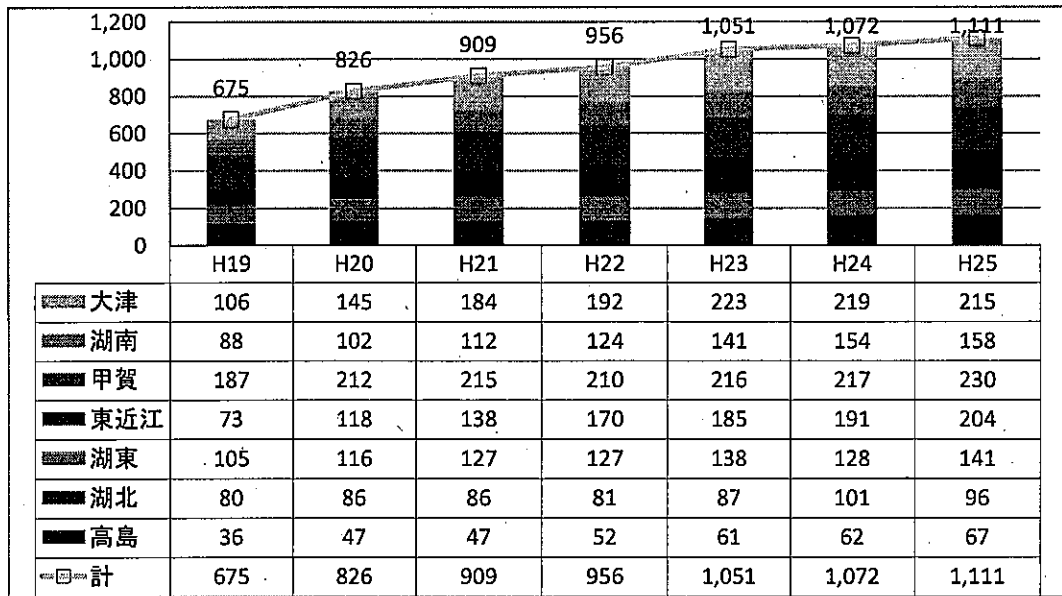
★福祉施設入所者の地域生活への移行者数（累計）



2 グループホーム等の整備状況

★グループホーム・ケアホームの整備状況の推移

(定員:人)



3 入所施設、日中活動施設の状況

(平成26年4月1日現在：事業所数)

	生活介護	自立訓練 (機能訓練)	自立訓練 (生活訓練)	施設入所支援	就労移行支援	就労継続支援 A型	就労継続支援 B型
大津	15		2	1	7	5	24
湖南	19	1	4	3	7	2	35
甲賀	5		3	9	5	4	14
東近江	18		3	2	5	1	23
湖東	9		1	3	4		17
湖北	12			3	2	4	14
高島	3			3	2		8
計	81	1	13	24	32	16	135

4 特別支援学校等の状況

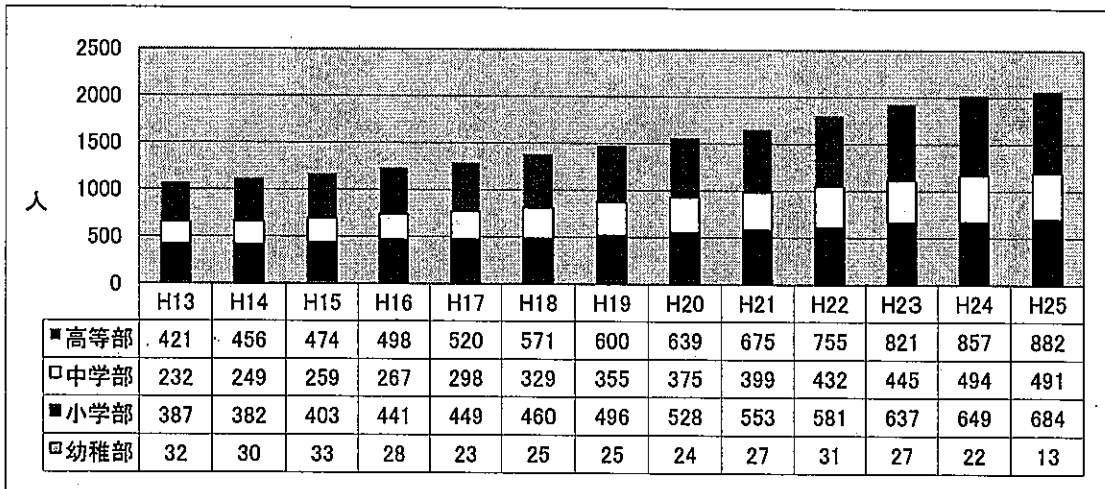
★ 特別支援学校高等部卒業生の進路状況（県立）

(人)	大学等進学	教育訓練 機関等	就職	入所施設	通所施設	旧法施設、 その他	計
平成22年度	10	6	43	3	126	30	218
平成23年度	5	9	39	1	170	13	237
平成24年度	8	5	48	8	180	25	274
平成25年度	6	4	69	2	177	18	276

（通所施設の内訳）

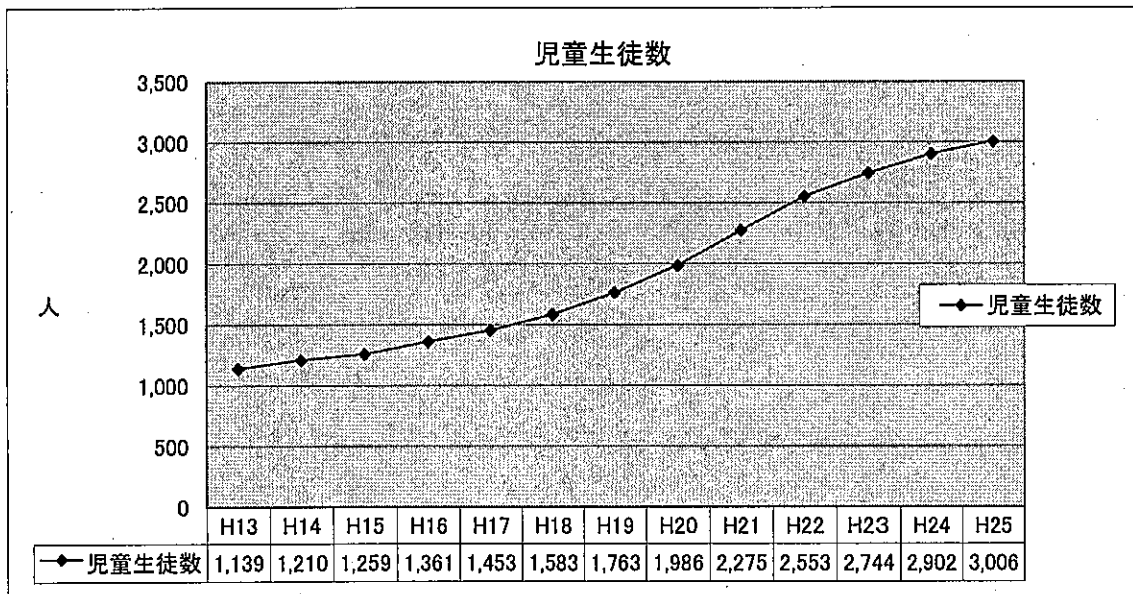
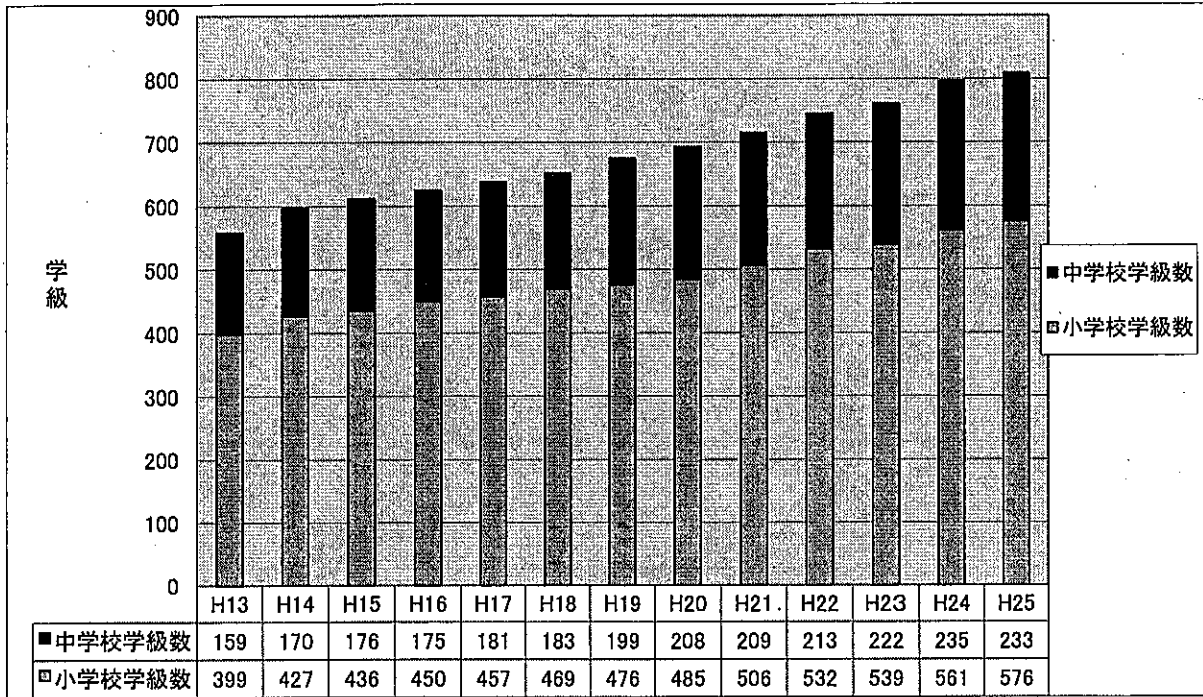
(人)	生活介護	自立訓練	就労移行 支援	就労継続 支援	その他	計
平成22年度	38	9	20	54	5	126
平成23年度	64	9	20	77	0	170
平成24年度	61	13	18	88	0	180
平成25年度	69	14	20	74	0	177

★ 県立特別支援学校の幼児児童生徒数の推移



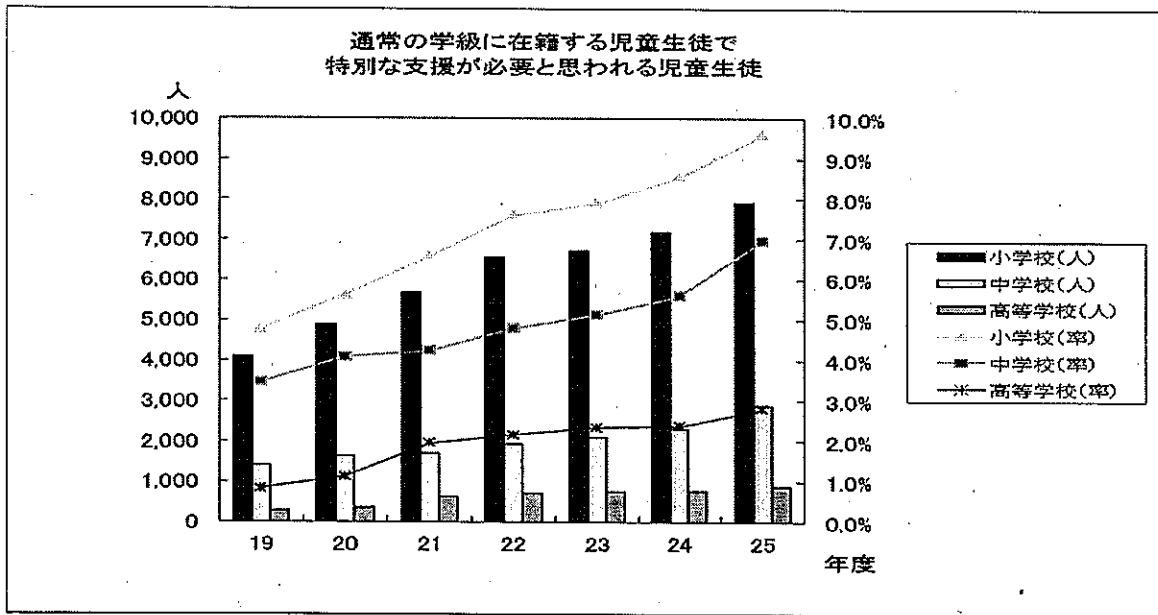
	H13	H14	H15	H16	H17	H18	H19	H20	H21	H22	H23	H24	H25
計	1,072	1,117	1,169	1,234	1,290	1,385	1,476	1,566	1,654	1,799	1,930	2,022	2,070

★ 特別支援学級の児童生徒数の推移



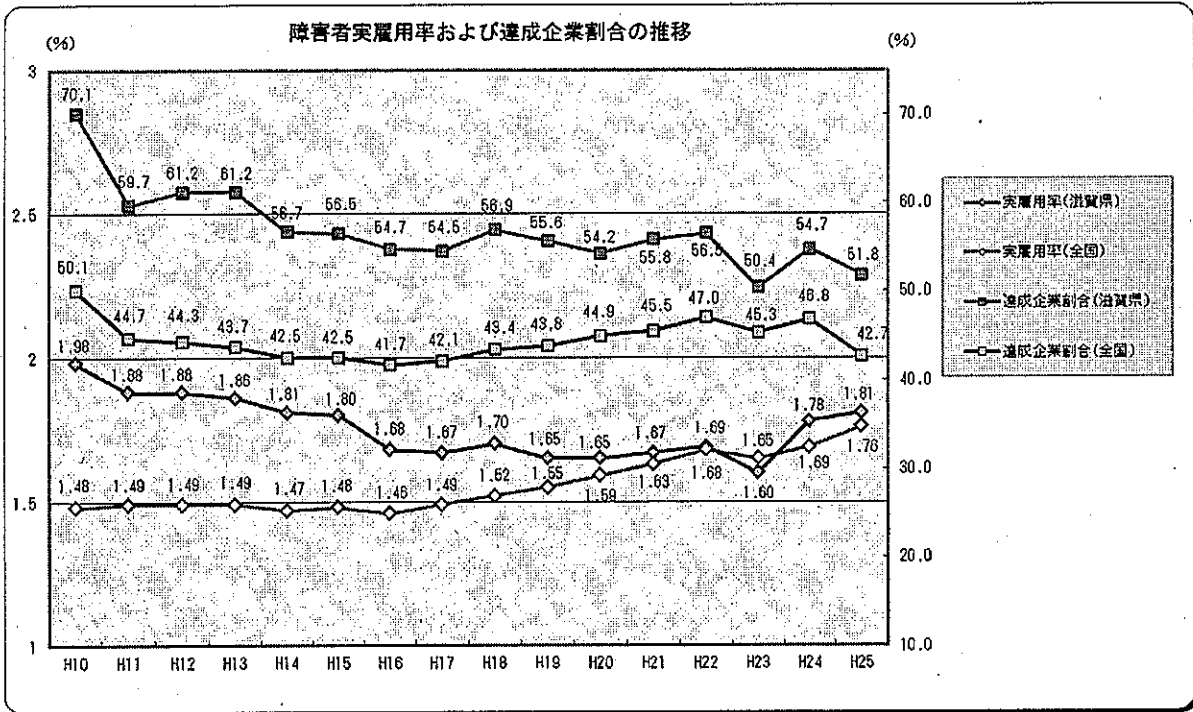
★ 通常の学級に在籍する児童生徒で特別な支援が必要と思われる児童生徒

	19	20	21	22	23	24	25
小学校(人)	4,084	4,878	5,684	6,554	6,732	7,186	7,912
中学校(人)	1,400	1,642	1,710	1,925	2,101	2,311	2,867
高等学校(人)	278	368	635	710	755	773	893
小学校(率)	4.77%	5.63%	6.58%	7.61%	7.90%	8.55%	9.59%
中学校(率)	3.45%	4.08%	4.24%	4.79%	5.12%	5.60%	6.97%
高等学校(率)	0.84%	1.14%	1.96%	2.16%	2.34%	2.38%	2.80%



“地域で働く”

1 障害者実雇用率の推移（各年6月1日現在）



2 県内のハローワークにおける障害のある人の職業紹介状況

★ 障害者の就職・求職状況（人、％）

資料：滋賀労働局職業安定部

	新規求職申込件数(A)	就職件数(B)	就職率(B/A)	新規登録者数	期末現在登録者数
9年	758	277	36.5	453	4,583
10年	822	250	30.4	432	4,829
11年	762	294	38.6	424	5,065
12年	726	263	36.2	418	5,357
13年	825	288	34.9	471	5,775
14年	853	320	37.5	510	6,107
15年	968	412	42.6	505	6,161
16年	1008	453	44.9	564	6,423
17年	1059	467	44.1	625	6,788
18年	1146	513	44.8	657	7,122
19年	1223	537	43.9	657	7,643
20年	1360	600	44.1	789	8,251
21年	1426	561	39.3	820	8,998
22年	1664	718	43.1	909	9,787
23年	1823	771	42.3	877	10,541
24年	1978	870	44.0	892	11,219
25年	2014	902	44.8	962	12,035

3 就労収入の状況

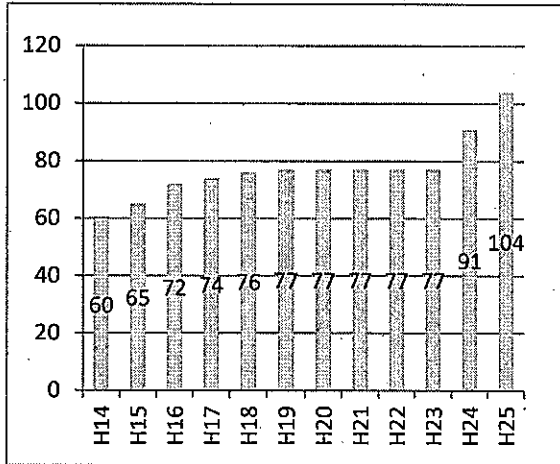
★平均賃金（工賃）の推移（円/月額）

	H19	H20	H21	H22	H23	H24	H25
就労継続支援A型事業所	77,408	83,666	86,522	88,992	89,478	89,534	88,934
就労継続支援B型事業所	11,345	14,634	15,342	16,718	17,743	17,120	17,558
授産施設（旧法）	13,393	11,610	10,534	10,732	9,972	-	-
全事業所平均	16,043	16,914	16,883	19,221	20,791	23,405	24,246

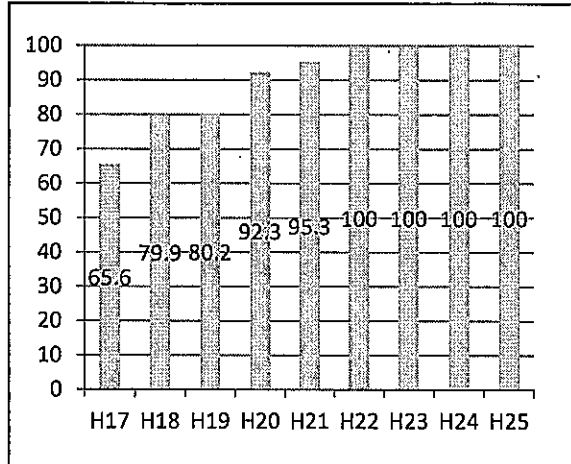
“地域で活動する”

1 福祉のまちづくりの状況

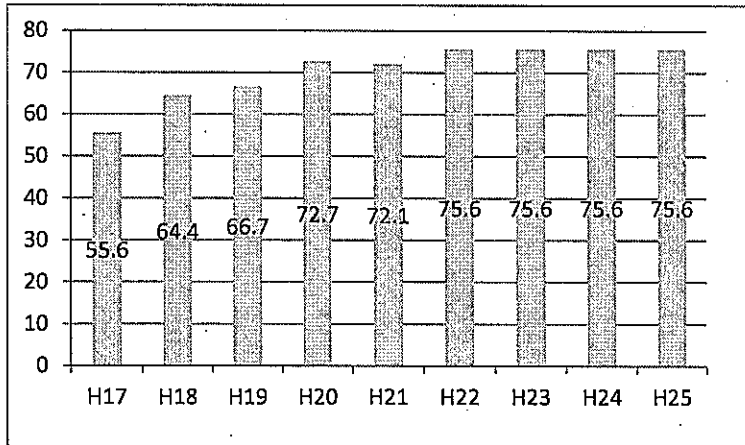
★ ノンステップバスの導入台数



★ 信号機の改良・高度化対応率 (%)



★ 駅のバリアフリー化率 (乗客1日3,000人以上) (%)



2 コミュニケーション支援派遣回数 (回)

