

ぶんりたんきゅうか
【文理探究科】

- 進学に特化したカリキュラムで、難関国公立大学進学を目指します。
- 大学などとも連携して高度で先進的な学びを実現します。
- 文系や理系といった枠組みにとらわれずに学習します。

ふつうか
【普通科】

- 自分の進路を見据え、目標にあったクラスを選び学習を進めます。(1年生からAクラス、Bクラスにわかれます。)
- 〈 Aクラス 〉
就職や公務員試験から大学進学まで、幅広い進路希望に対応できます。
- 〈 Bクラス 〉
大学進学に向けて各自の進路希望に応じ科目選択し、学習を進めます。

たかしまし
高島市 JR近江今津駅より950m

TEL: 0740-22-2002
URL: <https://www.takashima-h.shiga-ec.ed.jp/>



Escola Colegial Takashima

【Curso de Estudo Amplo】

- Esse curso, com currículo voltado para quem quer seguir com os estudos depois do ensino médio, objetiva que os alunos consigam aprovação em universidades públicas de difícil ingresso.
- Oferecemos aprendizagem pioneira, de alto nível, por meio de cooperação com universidades e outros locais.
- Nesse curso, os alunos aprendem sem se limitarem a divisões como humanas ou ciências da natureza e exatas.

【Curso Regular】

- No curso regular, os alunos escolhem a turma em que irão estudar de acordo com os seus objetivos para depois do ensino médio (no primeiro ano, o curso se divide em Turma A e Turma B).
A Turma A atende a diversos objetivos: entrada no mercado de trabalho imediatamente após o ensino médio, aprovação em provas para ser funcionário público, admissão em universidades etc.
Na Turma B, que tem por objetivo o ingresso em universidades, os alunos escolhem parte das matérias que vão aprender de acordo com os seus objetivos.

Localizada na cidade de Takashima Fica a 950 metros de distância da estação Ōmi-Imazu da JR.
TEL: 0740-22-2002
URL: <https://www.takashima-h.shiga-ec.ed.jp/>



高岛高中

【文理探求科】

- 为了考入难度高的公立大学，而设定的强化升学的教学课程。
- 并与大学等地联手，获取高水准先进的知识。
- 没有文理科之分进行学习。

【普通科】

- 向着自己的升学就业方向，选择符合自己目标的班级进行学习。（1年级开始分为A班, B班。）
 - 〈A班〉
能够应对从公务员考试到大学升学及就职等各种各样的升学或就职要求。
 - 〈B班〉
为了升学根据各自的要求，选择科目进行学习。

高岛市 距离JR近江今津站 950 米

TEL: 0740-22-2002

URL: <https://www.takashima-h.shiga-ec.ed.jp/>



Secundaria Superior Takashima

【Curso de investigación literaria y científica】

- Currículo especializado para el examen de admisión para las universidades nacionales y públicas de más alto grado
- Realizase el aprendizaje más avanzado en cooperación con universidades, etc.

- Los estudios no están limitados por un marco de humanidades o ciencias exactas

【Curso Regular】

- Los alumnos pueden elegir la clase que mejor se adapte a sus objetivos y progresar en sus estudios. A partir del primer año, los alumnos se dividen en clases A y B

〈 Clase A 〉

Una amplia gama de carreras profesionales, oposiciones para la función pública, el ingreso a la universidad

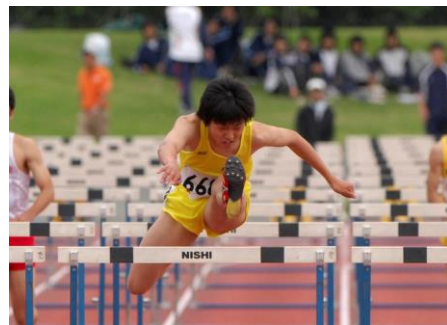
〈 Clase B 〉

Los alumnos pueden elegir asignaturas según sus propias aspiraciones futuras y estudiar como preparación para el acceso a la universidad

Takashimashi 950m de la estación JR Omi'imazu

TEL: 0740-22-2002

URL: <https://www.takashima-h.shiga-ec.ed.jp/>



Takashima Senior High School

【Departamento ng

Makataong Sining at Agham】

- Isang kurikulum na nagdadalubhasa para sa pagpatuloy sa mas mataas na edukasyon at nilalayan na makapagpatuloy sa mga Pangunahing pambansa at pampublikong mga Pamantasan.
- Makikipagtulungan sa mga pamantasan at iba pang mga institusyon upang maisakatuparan ang masulong at maunlad na pag-aaral.
- Pag aaral na hindi natatali sa balangkas ng Makataong Sining at Agham.

【Regular na kurso】

- Isaalang-alang ang iyong kurso, pumili ng larangan na naaayon sa iyong mga layunin, at magpatuloy sa iyong pag-aaral. (Mula sa unang/1 taon, hahatiin ito sa klase sa A at klase sa B.

〈 Klase sa A 〉

Mula sa mga pagsusulit sa trabaho at trabauhang pang-gobyerno hanggang sa pagsusulit upang makapagpatuloy sa mga pamanatasan, matutugunan ito sa pamamagitan ng aming malawakang hanay ng mga natatanging daan para sa karera.

〈 Klase sa B 〉

Nakasalalay sa inyong kukuning landas ng karera ang pag aaral sa unibersidad. magpatuloy sa iyong pag aaral, pumili ng mga asignaturang alinsunod doon sa iyong kagustuhang karera.

Takashima City 950 m. mula sa JR Omi-imazu station

TEL: 0740-22-2002

URL: <https://www.takashima-h.shiga-ec.ed.jp/>

Takashima High School

【Liberal Arts and Science Inquiry Course】

- This course offers a curriculum specialized for higher education, aiming for admission to top national and public universities.
- Students engage in advanced learning in collaboration with universities and other institutions.
- The program encourages learning that transcends traditional boundaries between the humanities and sciences.

【General Course】

- Students choose classes suited to their future career paths and goals. (From the first year, students are divided into Class A and Class B.)

〈 Class A 〉

This class supports a wide range of career paths, including employment, civil service exams, and university admission.

〈 Class B 〉

This class focuses on university entrance, allowing students to select subjects based on their individual academic and career goals.

Location: **Takashima City** 950 meters from JR Omi-Imazu Station

TEL: 0740-22-2002

URL: <https://www.takashima-h.shiga-ec.ed.jp/>

Trường Thpt Takashima

【Ngành nghiên cứu khối xã hội và khối tự nhiên】

- Là chương trình giảng dạy tăng cường, được thiết kế để thi đỗ vào các trường đại học quốc lập và công lập hàng đầu có độ khó cao.
- Hợp tác với các trường đại học và các tổ chức để mang đến một môi trường học tập tiên tiến và chất lượng cao.
- Học sinh không bị phân lớp theo khối xã hội và tự nhiên mà học chung.

【Ngành phổ thông】

- Học sinh sẽ định hướng con đường tương lai của mình và lựa chọn lớp học phù hợp với mục tiêu để tiếp tục học tập. (Từ năm nhất, học sinh sẽ được chia thành lớp A và lớp B.)

〈 Lớp A 〉

Trường có thể đáp ứng đa dạng nguyện vọng của học sinh, từ tìm việc làm, thi công chức đến việc học lên đại học.

〈 Lớp B 〉

Học sinh sẽ chọn môn học phù hợp với nguyện vọng của bản thân để chuẩn bị cho việc học lên đại học.

Takashima shi

Cách ga JR Omi Imazu 950 mét

TEL: 0740-22-2002

URL: <https://www.takashima-h.shiga-ec.ed.jp/>