

# 令和8年6月25日から的大雨に伴う滋賀県災害警戒本部 第1回本部員会議

日時：令和8年6月26日 9時00分

場所：危機管理センター2階 災害対策本部室

1 開会

2 気象の状況

3 令和8年6月25日から的大雨に伴う被害に関する情報について

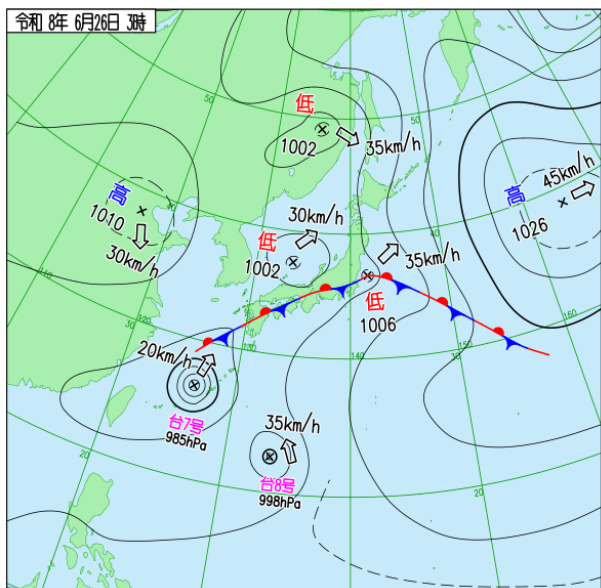
4 各部局等からの報告

5 その他

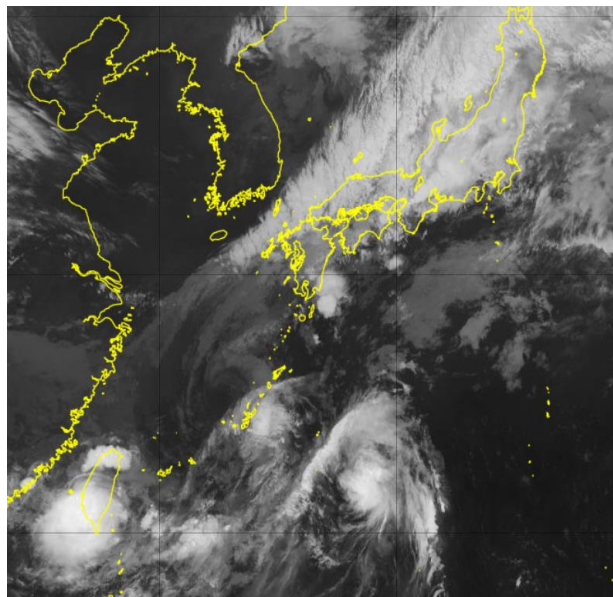
# 27日にかけての大雨や台風について

この資料は、6月26日6時現在の予想に基づいて作成したものです。

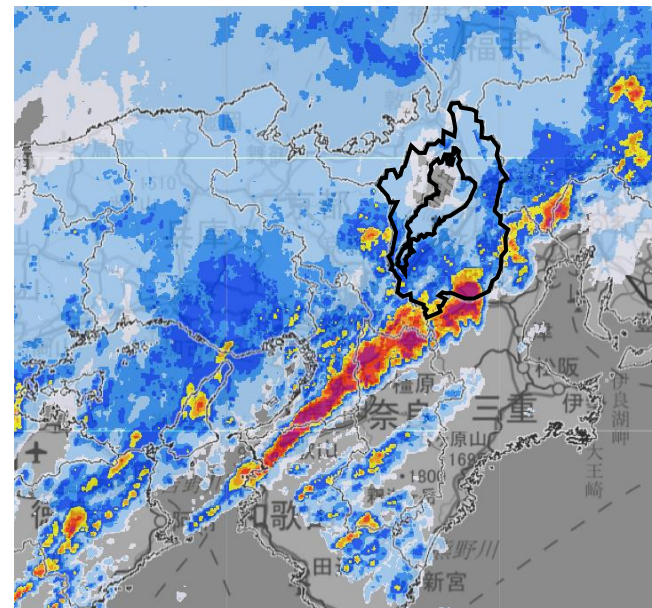
彦根地方气象台  
令和8年6月26日



6月26日03時 地上天気図



6月26日07時 衛星画像



6月26日07時 雨雲の動き

- 現在、梅雨前線の活動が活発となり、西日本は広い範囲で雨となっており、近畿地方では発達した雨雲がある。
- 台風第7号、8号共に、周辺には発達した雨雲を伴っている。

- ◆ 梅雨前線は、27日にかけて西日本付近に停滞する見込み。
- ◆ 台風第7号は、26日06時現在、久米島の北約100kmにあって北北東に進んでいる。今後近畿地方の南海上へ進み、滋賀県には27日昼過ぎから夕方に最も接近する見込み。
- ◆ 台風第8号は、26日06時現在、日本の南にあって北北西に進んでいる。今後加速しながら北上し、27日06時には関東地方付近に進む。

## 【大雨】

滋賀県では、梅雨前線の影響で26日昼前までと、27日未明から昼過ぎにかけて広い範囲で激しい雨が降る見込み。7時現在、米原市、彦根市、大津市北部に「**レベル4 大雨危険警報**」を長浜市、大津市南部、草津市、甲賀市に「**レベル3 大雨警報**」を発表中。午後は、いったん小康状態となるが、台風第7号周辺の雨雲がかかる27日は、再び広い範囲に「レベル3 大雨警報」や「レベル4 大雨危険警報」を発表する可能性がある。低い土地の浸水や河川の増水、氾濫に厳重に警戒。

## 【土砂災害】

滋賀県では、梅雨前線の影響で26日昼前と、27日未明から昼過ぎにかけて広い範囲で激しい雨が降る見込み。7時現在、長浜市、米原市、彦根市、近江八幡市、大津市南部と北部、甲賀市に「**レベル4 土砂災害危険警報**」、草津市に「**レベル3 土砂災害警報**」を発表中。午後は、いったん小康状態となるが、台風第7号周辺の雨雲がかかる27日は、再び広い範囲に「レベル4 土砂災害危険警報」を発表する可能性がある。土砂災害に厳重に警戒。

## 【強風】

27日は、強風注意報を発表する見込みで、暴風警報を発表する可能性は低い。

※**キキクルなどに留意をお願いします。**

## 令和8年6月25日からの大雨に伴う被害に関する情報について

6月26日6時30分現在

### 1 県、市町の体制および対応

別紙1のとおり

・県警の体制

3:18 災害警備連絡室 設置

4:39 警備部長を長とする災害警備本部 設置 県下150人

### 2 避難情報の発令状況

#### (1) 避難情報

別紙2のとおり

・26日6:00(米原市) 警戒レベル4 避難指示

#### (2) 避難所開設

別紙3のとおり

・26日6:00(彦根市) 旭森地区公民館、東地区公民館、西地区公民館、鳥居本地区公民館、  
稲枝地区公民館、河瀬地区公民館、福祉センター、亀山出張所

・26日6:00(米原市) 市民交流プラザ(ルッチプラザ)

・26日6:48(長浜市) 西黒田まちづくりセンター

### 3 主な被害状況

#### (1) 被害(人的・住家)

・人的: なし

・住家: 確認中

#### (2) 土砂災害

7:14 大津市緑町10-24付近 土砂流入・ガス漏れ(大津ブルーエナジー対応中)

#### (3) 停電

・大津市: 約50軒(坂本本町: 約20軒、仰木2丁目: 約30軒)【6:20解消】

・高島市: 約10軒(安曇川町下古賀: 約10軒、新旭町安井川: 10軒未満)

・湖南市: 約590軒(岩根: 約360軒、水戸町: 10軒未満、日枝山手台2丁目: 約100軒、  
日枝山手台3丁目: 約90軒、日枝あおい: 約40軒)

# 《令和8年6月26日からの大雨に伴う被害》の状況 (交通まちづくり部)

## 1 現状

6月26日 7時00分現在

※当データは速報値であるため、変更する可能性があります

### 【交通まちづくり部】

JR在来線

JR東海管内

6:52 東海道線 関ヶ原～米原 大雨による運転見合わせ

JR西日本管内

4:10 北陸線 長浜～敦賀 大雨による運転見合わせ

4:15 琵琶湖線 河瀬～長浜 大雨による運転見合わせ

6:45 湖西線 京都～近江今津 遅れ

信楽高原鐵道

6:45 全線 大雨による運転見合わせ

# 《令和8年6月26日からの大雨に伴う被害》の状況 (県土整備部・大津土木事務所)

## 1 現状

6月26日 7時30分現在

※当データは速報値であるため、変更する可能性があります

### 【県土整備部】

#### 「規制雨量超過等による事前通行規制」

18:00 国道477号 三重県境～甲賀市土山町大河原:規制雨量超過による事前通行止め  
(三重県側基準雨量超過による)

#### 「道路被害による通行止め」

0:20 大津草津線(矢橋農道7㍻-2) 草津市矢橋町:路面冠水による通行止め

#### 「規制雨量超過等による事前通行規制」

2:30 国道306号 犬上郡多賀町大君ヶ畑～三重県境:規制雨量超過による事前通行止め  
(三重県側基準雨量超過による)

6:30 山東本巢線 米原市小泉～甲津原:規制雨量超過による事前通行止

#### 「関連情報」

5:15頃 下鴨大津線 京都市内 :規制雨量超過による事前通行止 6/26 6:00時点では  
滋賀県側は通行止め無し

### 【大津土木事務所】

5:00 ・下鴨大津線・京都側通行止め(左京土木より連絡あり)

・道路情報板表示済み

6:20 ・国道477号線・途中志賀線冠水・・・大津市対応・業者確認中

・真野川法面崩壊(真野五丁目)・・・業者対応中

6:30 栗東信楽線倒木・・・対応中

6:45 真野川下流(今堅田三丁目)法面崩壊・・・業者対応中

6:50 和邇川(国道161号線より上流部)法面崩壊・・・業者対応中

# 滋賀県の警報・注意報（6/26 6時28分時点）

滋賀県の警報・注意報（市町村別）			
2026年06月26日06時28分更新			
滋賀県南部 近江南部	大雨	土砂災害	雷
大津市南部	レベル3	レベル4	注
草津市	レベル3	レベル3	注
守山市	レベル2	レベル2	注
栗東市	レベル2	レベル2	注
野洲市	レベル2	レベル2	注
滋賀県南部 東近江	大雨	土砂災害	雷
近江八幡市	レベル2	レベル4	注
東近江市	レベル2	レベル2	注
日野町	レベル2	レベル2	注
竜王町	レベル2	レベル2	注
滋賀県南部 甲賀	大雨	土砂災害	雷
甲賀市	レベル3	レベル4	注
湖南市	レベル2	レベル2	注
滋賀県北部 近江西部	大雨	土砂災害	雷
大津市北部	レベル4	レベル4	注
高島市	レベル2	レベル2	注
滋賀県北部 湖北	大雨	土砂災害	雷
長浜市	レベル3	レベル4	注
米原市	レベル4	レベル4	注
滋賀県北部 湖東	大雨	土砂災害	雷
彦根市	レベル4	レベル4	注
愛荘町	レベル2	レベル2	注
豊郷町	レベル2	レベル2	注
甲良町	レベル2	レベル2	注
多賀町	レベル2	レベル2	注

- レベル5 特別警報、特別警報
- レベル4 危険警報
- レベル3 警報、警報
- レベル2 注意報、注意報
- 発表なし

## 別紙1

## 滋賀県一覧

滋賀県	本部設置状況	設置・廃止日時	報	報告機関
県本部	災害警戒本部	2026/06/26 04:39	2	防災危機管理局
南部地方本部	災害警戒本部	2026/06/26 06:00	1	南部土木事務所
甲賀地方本部	災害警戒本部	2026/06/26 05:47	3	甲賀土木事務所
東近江地方本部	災害警戒本部	2026/06/26 06:00	1	東近江土木事務所
湖東地方本部	災害警戒本部	2026/06/26 06:00	1	湖東土木事務所
湖北地方本部	災害警戒本部	2026/06/26 06:00	2	長浜土木事務所
高島地方本部	災害警戒本部	2026/06/26 06:00	2	高島土木事務所

## 市町一覧

市町	本部設置状況	設置・廃止日時	報	報告機関
大津市	災害警戒本部	2026/06/26 04:45	1	危機・防災対策課
彦根市	警戒体制	2026/06/26 03:18	1	彦根市危機管理課
長浜市	災害警戒本部	2026/06/26 06:40	2	長浜市
近江八幡市	警戒体制	2026/06/26 04:39	1	危機管理課
草津市	水防体制	2026/06/26 05:00	1	草津市
守山市	-	-	-	-
栗東市	-	-	-	-
甲賀市	警戒体制	2026/06/26 05:47	1	甲賀市 危機管理課
野洲市	-	-	-	-
湖南市	-	-	-	-
高島市	-	-	-	-
東近江市	-	-	-	-
米原市	災害警戒本部	2026/06/26 04:34	1	防災危機管理課
日野町	-	-	-	-
竜王町	-	-	-	-
愛荘町	-	-	-	-
豊郷町	-	-	-	-
甲良町	-	-	-	-
多賀町	警戒体制	2026/06/26 04:15	1	総務課



別紙3

市町	報	報告日時	報告種別	開設					閉鎖		通知先			
				日時	開設数	避難世帯数	避難人数	自主避難者数	日時	閉鎖数	消防庁 ハブ	ポータル	Twitter	
大津市	-	-	-	-	-	-	-	-	-	-	-	-	-	
彦根市	1	06/26 06:26	通常報告	06/26 06:00	旭森地区公民館、東地区公民館、西地区公民館、烏居本地区公民館、稲枝地区公民館、河瀬地区公民館、福祉センター、亀山出張所							通知済み	通知済み	通知済み
					8	0	0	0		0				
長浜市	1	06/26 06:48	通常報告	06/26 06:40	西黒田まちづくりセンター							通知済み	通知済み	通知済み
					1	0	0	0		0				
近江八幡市	-	-	-	-	-	-	-	-	-	-	-	-	-	
草津市	-	-	-	-	-	-	-	-	-	-	-	-	-	
守山市	-	-	-	-	-	-	-	-	-	-	-	-	-	
栗東市	-	-	-	-	-	-	-	-	-	-	-	-	-	
甲賀市	-	-	-	-	-	-	-	-	-	-	-	-	-	
野洲市	-	-	-	-	-	-	-	-	-	-	-	-	-	
湖南市	-	-	-	-	-	-	-	-	-	-	-	-	-	
高島市	-	-	-	-	-	-	-	-	-	-	-	-	-	
東近江市	-	-	-	-	-	-	-	-	-	-	-	-	-	
米原市	1	06/26 06:28	通常報告	06/26 06:00	市民交流プラザ(ルッチプラザ)							通知済み	通知済み	通知済み
					1	0	0	0		0				
日野町	-	-	-	-	-	-	-	-	-	-	-	-	-	
竜王町	-	-	-	-	-	-	-	-	-	-	-	-	-	
愛荘町	-	-	-	-	-	-	-	-	-	-	-	-	-	
豊郷町	-	-	-	-	-	-	-	-	-	-	-	-	-	
甲良町	-	-	-	-	-	-	-	-	-	-	-	-	-	
多賀町	-	-	-	-	-	-	-	-	-	-	-	-	-	