

みさき自然公園



竹の水鉄砲作り

●プログラム内容

竹で水鉄砲を作ろう、どこまで飛ぶかな？



●対象、参加条件

幼児・小学生保護者同伴

●日時

8月5日(水)、19日(水)

●定員

各30組

●場所

みさき自然公園

●フィールド

屋内

●参加費

300円

●申込方法

電話・メール

●申込開始日

随時

●申込〆切日

各開催日の2日前

●申込先、問合せ先

団体名: みさき自然公園

住 所: 守山市今浜町十軒家2870-2

電 話: 077-585-4280

HP URL: <http://www.misaki-park.com>

検索名: みさき自然公園

佐川美術館



好きな色を重ねて作る カラーサンドボトル

●プログラム内容

棒や指を使い、瓶の中に詰めた砂に模様を描くサンドボトル。かたむけたり、棒でひっかいたりしながら思い思いに色を重ねて、カラフルなサンドボトルを作りましょう。



●対象、参加条件

未就学児～大人※小学生以下は要保護者同伴

●日時

8月6日(木)①午前10時から11時30分 ②午後13時30分から15時30分

●定員

材料が無くなり次第終了※お1人様につき1つ作れます。

●場所

佐川美術館

●フィールド

屋内

●参加費

100円※別途入館料が必要

●申込方法

当日館内会場にて随時受付

●申込開始日

—

●申込〆切日

—

●申込先、問合せ先

団体名: 公益財団法人SGH文化スポーツ振興財団

住 所: 滋賀県守山市水保町北川2891

電 話: 077-585-7800

HP URL: <https://www.sagawa-artmuseum.or.jp/event/2026/07/mt-preview-febdd203448723c38cc8bef12a4e126cf3bba2e4.html>

HP 検索名: 佐川美術館

みさき自然公園



森の万華鏡作り

●プログラム内容

自分オリジナルな万華鏡を作ってみよう。



●対象、参加条件

幼児・小学生保護者同伴

●日時

8月6日(木)、20日(木)

●定員

各20組

●場所

みさき自然公園

●フィールド

屋内

●参加費

350円

●申込方法

電話・メール

●申込開始日

随時

●申込〆切日

各開催日の2日前

●申込先、問合せ先

団体名: みさき自然公園

住 所: 守山市今浜町十軒家2870-2

電 話: 077-585-4280

HP URL: <http://www.misaki-park.com>

検索名: みさき自然公園

佐川美術館



お気に入りのフィギュアを入れて作る スノードーム

●プログラム内容

19世紀のフランス・パリ万博がきっかけとなり世界へ広がったスノードーム。お気に入りのフィギュアを入れて、手のひらの上で舞う銀世界を作ってみましょう。



●対象、参加条件

未就学児～小学生※要保護者同伴

●日時

8月7日(金)①午前10時から11時30分 ②午後14時から15時30分

●定員

各回20名

●場所

佐川美術館

●フィールド

屋内

●参加費

500円※参加者1名につき保護者1名まで入館無料

●申込方法

事前予約制(先着順)

●申込開始日

7/11(土)

●申込〆切日

7/25(土)

●申込先、問合せ先

団体名: 公益財団法人SGH文化スポーツ振興財団

住所: 滋賀県守山市水保町北川2891

電話: 077-585-7800

HP URL: <https://www.sagawa-artmuseum.or.jp/event/2026/07/mt-preview-febdd203448723c38cc8bef12a4e126cf3bba2e4.html>

HP 検索名: 佐川美術館

クラブアトラクション



宿題大作戦 & むっちゃサイエンス

～博士になるんじゃない? 実験たくさんするday～

●プログラム内容

子どもたちがさまざまな科学実験に挑戦しながら、楽しく学べる体験型プログラムです。身近な材料や道具を使って実験を行い、「なんでこうなるの?」をみんなで考えながら進めます。驚きや発見を重ねながら、実験する楽しさを味わう一日です。



●対象、参加条件

小学1年生～小学6年生

●日時

8月7日(金)

●定員

30人(先着順)

●場所

守山あまがいけプラザ(予定)

●フィールド

屋内

●参加費

当会会員 1,600円 非会員 2,000円

●申込方法

ホームページから当会公式LINEを使って

●申込開始日

7月1日(水)

●申込〆切日

7月末17:00(先着順)

●申込先、問合せ先

団体名: CLUB ATTRACTION

住所: 大津市大江2丁目31-30-103

電話: 080-3821-7146

HP URL: <https://www.club-attraction2525.com/>

検索名: クラブアトラクション

みさき自然公園



ヨシの紙すき

●プログラム内容

ヨシを漉いてはがきを作ります。



●対象、参加条件

幼児・小学生保護者同伴

●日時

8月7日(金)、21日(金)

●定員

各15組

●場所

みさき自然公園

●フィールド

屋内

●参加費

200円

●申込方法

電話・メール

●申込開始日

随時

●申込〆切日

各開催日の2日前

●申込先、問合せ先

団体名: みさき自然公園

住 所: 守山市今浜町十軒家2870-2

電 話: 077-585-4280

HP URL: <http://www.misaki-park.com>

HP 検索名: みさき自然公園

近江富士花緑公園



見る聞く触る世界の昆虫たち

●プログラム内容

昆虫に触れ、昆虫の生態について学び、
昆虫の世界に入っていける体験型観察会です。



●対象、参加条件

どなたでも※小学3年生以下は保護者同伴

●日時

8月8日(土)、8月9日(日)

●定員

各回30名(各日4回開催)

●場所

近江富士花緑公園 里の家

●フィールド

屋内

●参加費

1500円

●申込方法

公園HP/電話/ふるさと館窓口/フォーム

●申込開始日

7月1日(水)

●申込〆切日

8月9日(日)

●申込先、問合せ先

団体名: 近江富士花緑公園

住 所: 野洲市三上519

電 話: 077-586-1930

HP URL: <https://www.oumifuji-karyoku.com/event/>

検索名: 近江富士花緑公園

滋賀県立リハビリテーションセンター



南

リハビリテーションSHIGAマルシェ

●プログラム内容

子どもやその親世代をターゲットとして、
リハビリテーション・健康づくりに関係した体験や講座などのイベントを行います。
参加者が体験等を通じて健康づくりへの意識を高めることを目的とします。



●対象、参加条件

どなたでも可

●日時

8月9日(日)10:00~16:00

●定員

なし

●場所

イオンモール草津(セントラルコート・レストランコート・イオンホール)

●フィールド

屋内

●参加費

無料

●申込方法

申込不要

●申込開始日

当日現地で受付

●申込〆切日

—

●申込先、問合せ先

団体名: 滋賀県立リハビリテーションセンター

住所: 守山市守山五丁目4-30

電話: 077-582-8157

HP URL: <http://www.pref.shiga.lg.jp/rehabili/>

HP 検索名: 滋賀県立リハビリテーションセンター

滋賀県立芸術劇場びわ湖ホール



びわ湖ホール声楽アンサンブル『美しい日本の歌』草津公演

※会場は草津クリアホールです。ご注意ください。

●プログラム内容

びわ湖ホール声楽アンサンブルが、唱歌や童謡に加え、昭和・平成を代表する歌謡曲を特別アレンジでお届けする大人気シリーズを草津クリアホールで開催します。

指揮： 本山秀毅
(びわ湖ホール声楽アンサンブル桂冠指揮者)
出演： びわ湖ホール声楽アンサンブル
ピアノ： 植松さやか
管弦楽： 京都フィルハーモニー室内合奏団



過去の公演より

[曲目]◆歌い継ぎたい日本の歌「花の街」「少年時代」
◆昭和・平成のヒット曲「昴」「乾杯」「春よ、来い」ほか

●対象、参加条件

6歳以上入場可(託児サービスあり) 有料・要予約

●日時

2026年8月11日(火・祝)14時開演

●定員

約650人

●場所

草津クリアホール(草津市)

●フィールド

屋内

●参加費(全席指定・税込)

一般:3,300円 青少年(24歳以下):1,650円 シアターメイツ:770円

シアターメイツ会員(入会金・年会費無料)に入会いただくと、シアターメイツ料金でご覧いただけます。詳しくはホームページをご覧ください。

●申込方法

電話またはHP、チケットセンター窓口

●申込開始日

チケット発売中

●申込〆切日

完売まで

●申込先、問合せ先

団体名: 滋賀県立芸術劇場びわ湖ホール(びわ湖ホールチケットセンター)

住所: 〒520-0806 大津市打出浜14番30号 Oh!Me大津テラス4階

電話: 077-523-7136 ※10:00~17:00(火曜日休、休日の場合は翌日)

HP URL: <https://www.biwako-hall.or.jp/>

HP 検索名: びわ湖ホール

県営都市公園 湖岸緑地

指定管理者 南湖東岸ゆうゆうパートナーズ



真夏の夜の昆虫観察会

●プログラム内容

夜の公園で、昆虫を観察して採集する。夜、昆虫がどうしているのか、どこにいるのか、先生の話の聞いたり、実際に見たりして昆虫の夜の生態を知る。



●対象、参加条件

小学生以上と保護者 ※保護者1名・小学生以上の子ども1名を1組とする

●日時

8月22日(土) 18時30分～21時

●定員

10組20名 ※申込多数の場合は抽選

●場所

滋賀県営都市公園湖岸緑地 中主吉川(野洲市)

●フィールド

自然公園

●参加費

1,000円(消費税込)／組 1名追加につき500円(消費税込)

●申込方法

メール ※詳細はホームページに掲載

●申込開始日

7月21日(火) 13時から

●申込〆切日

8月10日(月) 17時まで

●申込先、問合せ先

団体名: 県営都市公園 湖岸緑地 指定管理者 南湖東岸ゆうゆうパートナーズ

住所: 管理事務所草津市草津3-13-75 西井ビル5階

電話: 077-584-5330

HP URL: <https://www.seibu-la.co.jp/park/kogan/>

検索名: 湖岸緑地(こがんだりよくち)

写真はイメージです

滋賀県立琵琶湖博物館

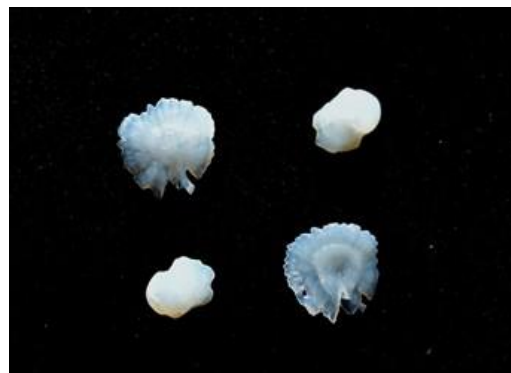


企画展示関連講座 魚の耳石を観察しよう！

●プログラム内容

魚の耳石を見たことがありますか？いろいろな魚の耳石を観察したり、自分でも耳石を取り出して、耳石の機能やどんな研究に使われているかを勉強してみましょう！

・服装:汚れてもよい服装



●対象、参加条件

小学生以上(小学生は保護者同伴)

●日時

8月22日(土)

●定員

15名(多数の場合は抽選)

●場所

琵琶湖博物館 実習室1

●フィールド

屋内

●参加費

無料

●申込方法

しがネット受付・往復はがき

●申込開始日

6月中旬

●申込〆切日

8月11日(火)

●申込先、問合せ先

団体名: 滋賀県立琵琶湖博物館

住所: 〒525-0001 草津市下物町1091

電話: 077-568-4811

HP URL: <https://www.biwahaku.jp/>

検索名: 琵琶湖博物館

近江富士花緑公園



ナイトハイキング（闇夜の世界をご案内）

●プログラム内容

公園の闇夜の世界を探検します。電気の無い森を五感を研ぎ澄ませながら歩きましょう！



●対象、参加条件

どなたでも※小学3年生以下は保護者同伴

●日時

8月23日(日)

●定員

20名

●場所

近江富士花緑公園内

●フィールド

自然公園

●参加費

500円

●申込方法

公園HP/電話/ふるさと館窓口/フォーム

●申込開始日

7月1日(水)

●申込〆切日

8月23日(日)

●申込先、問合せ先

団体名: 近江富士花緑公園

住 所: 野洲市三上519

電 話: 077-586-1930

HP URL: <https://www.oumifuji-karyoku.com/event/>

検索名: 近江富士花緑公園

マザーレイクゴールズ (MLGs) 推進委員会



南

(仮) 「世界湖沼の日」 当日イベント・

みんなのBIWAKO会議/COP5

●プログラム内容

琵琶湖の未来について考えるイベントを開催。琵琶湖や水の大切さを知るためのステージイベントのほか、身近に感じるための琵琶湖のヨシや貝殻を使ったワークショップや学ぶためのパネル等多数のブース出展を予定。ステージイベントでは、琵琶湖や水の大切さを知るためのクイズ大会やビンゴ大会、著名人による講演等を予定。



●対象、参加条件

どなたでも

●日時

8月27日(木)

●定員

なし

●場所

イオンモール草津

●フィールド

屋内

●参加費

無料

●申込方法

インターネット(一部)

●申込開始日

未定

●申込〆切日

未定

●申込先、問合せ先

団体名: マザーレイクゴールズ(MLGs)推進委員会

住所: 大津市京町四丁目1-1

電話: 077-528-3466

HP URL: <https://mlgs.shiga.jp/>

検索名: マザーレイクゴールズ

滋賀県立琵琶湖博物館



ライト版 里山体験教室

●プログラム内容

自然観察や遊び、森林整備を体験する里山体験教室。普段は実際の里山へ飛び出しますが、「まずはお試しで体験したい」、「博物館なら来やすい」というような方に向けてLite版の教室を開催します！

※天候等により中止する可能性あり



●対象、参加条件

どなたでも(小学生以下は保護者同伴)

●日時

8月30日(日) 10時~12時

●定員

15名(多数の場合は抽選)

●場所

琵琶湖博物館 生活実験工房

●フィールド

屋外・森林

●参加費

無料

●申込方法

しがネット受付・往復はがき

●申込開始日

7月上旬

●申込〆切日

8月11日(火)

●申込先、問合せ先

団体名: 滋賀県立琵琶湖博物館

住所: 〒525-0001 草津市下物町1091

電話: 077-568-4811

HP URL: <https://www.biwahaku.jp/>

検索名: 琵琶湖博物館

みさき自然公園



化石と遊ぼう!

- プログラム内容
本物の化石に触ってみる



- 対象、参加条件
幼児・小学生保護者同伴
- 日時
8月30日(日)
- 定員
30組
- 場所
みさき自然公園
- フィールド
屋内
- 参加費
無料
- 申込方法
電話・メール
- 申込開始日
随時
- 申込〆切日
8月28日(金)
- 申込先、問合せ先
団体名: みさき自然公園
住 所: 守山市今浜町十軒家2870-2
電 話: 077-585-4280
HP URL: <http://www.misaki-park.com>
検索名: みさき自然公園