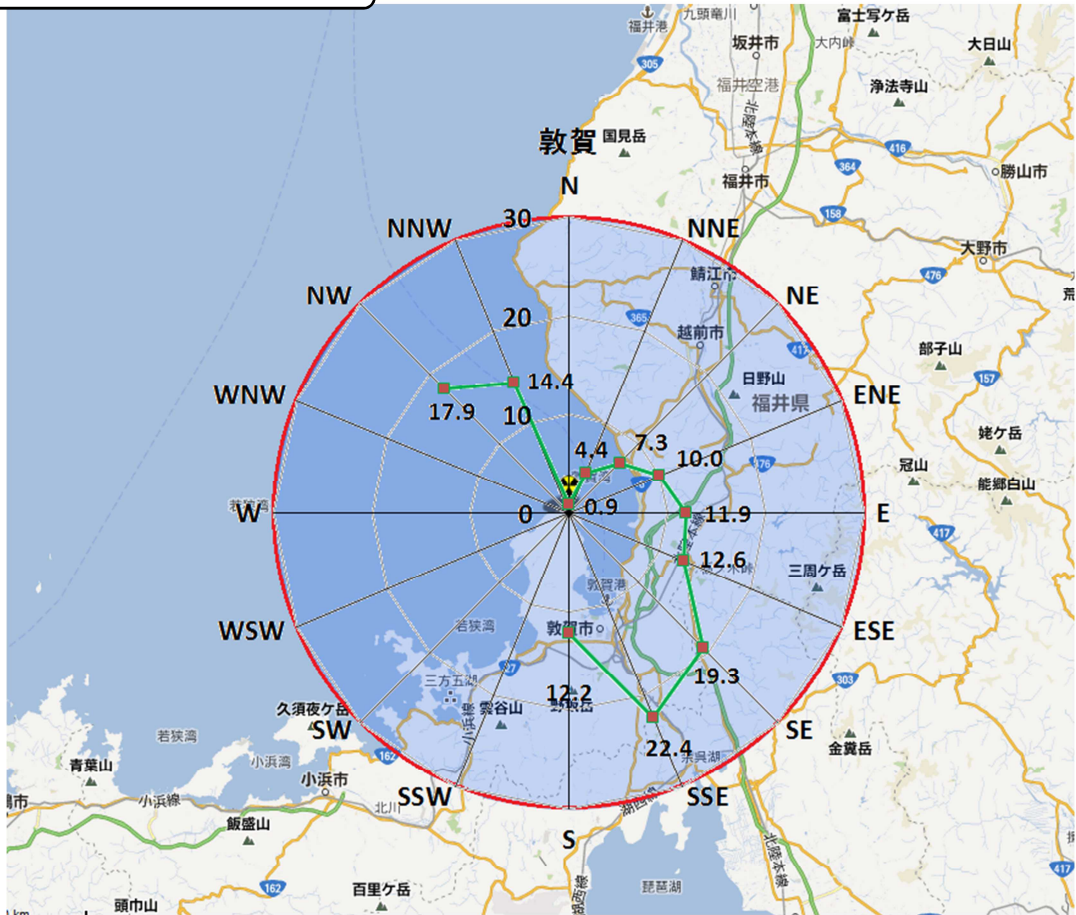


拡散シミュレーションの試算結果
(修正版)

平成24年10月

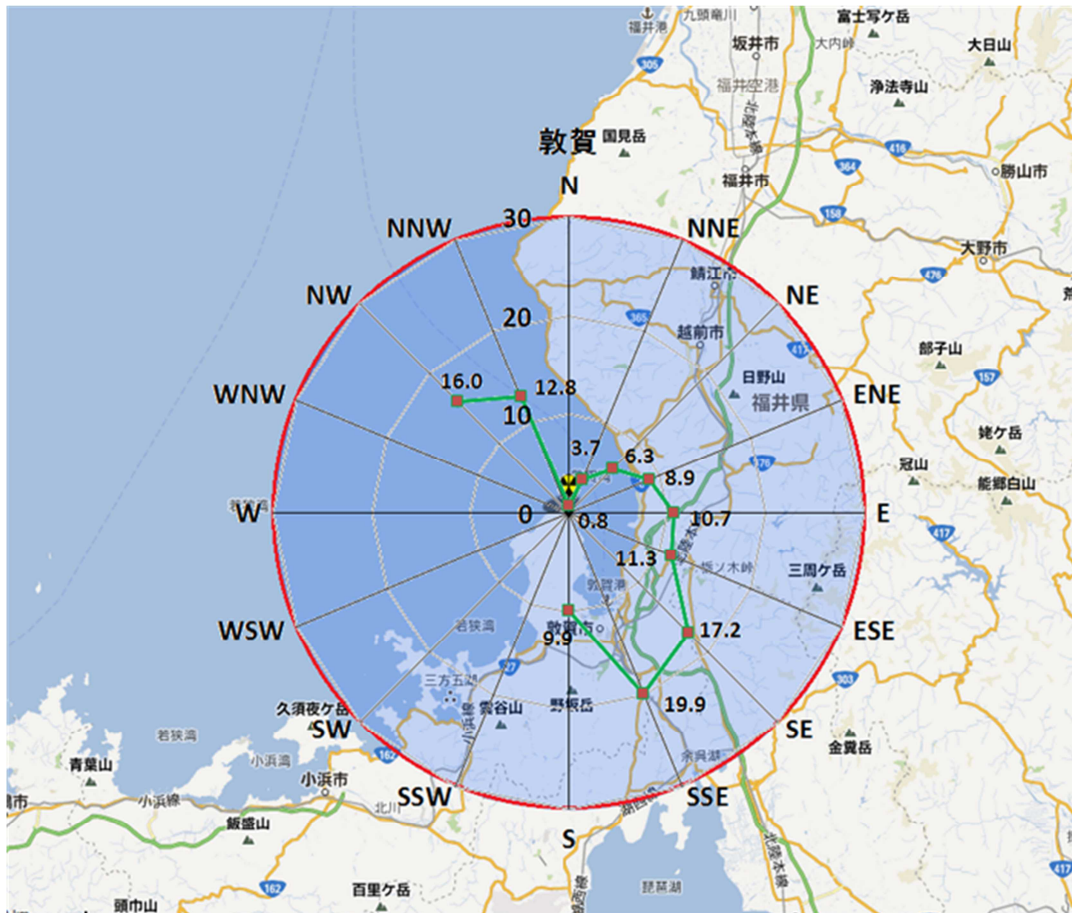
原子力規制庁

参考 9-1 試算結果：敦賀



福島第一出力ベース

福島第一原子力発電所（1～3号機）の放射性物質質量と同じと仮定した計算



サイト出力に対応した放射性物質質量を仮定した計算

参考9-2 方位別のめやす線量を超える距離(敦賀)

単位:km

	赤色骨髄線量 (福島第一原子力発電所(1~3号機)の放射性物質量と同じと仮定) 97%値	赤色骨髄線量 (サイト出力に対応した放射性物質量と仮定) 97%値	実効線量 (福島第一原子力発電所(1~3号機)の放射性物質量と同じと仮定) 97%値	実効線量 (サイト出力に対応した放射性物質量と仮定) 97%値
N	< 0.2	< 0.2	0.9	0.8
NNE	< 0.2	< 0.2	4.4	3.7
NE	< 0.2	< 0.2	7.3	6.3
ENE	0.4	0.3	10.0	8.9
E	0.9	0.7	11.9	10.7
ESE	0.7	0.5	12.6	11.3
SE	1.1	0.8	19.3	17.2
SSE	1.2	1.0	22.4	19.9
S	< 0.2	< 0.2	12.2	9.9
SSW	*	*	*	*
SW	*	*	*	*
WSW	*	*	*	*
W	*	*	*	*
WNW	*	*	*	*
NW	0.9	0.7	17.9	16.0
NNW	0.9	0.7	14.4	12.8

: 陸側最大方位

: 海側方位

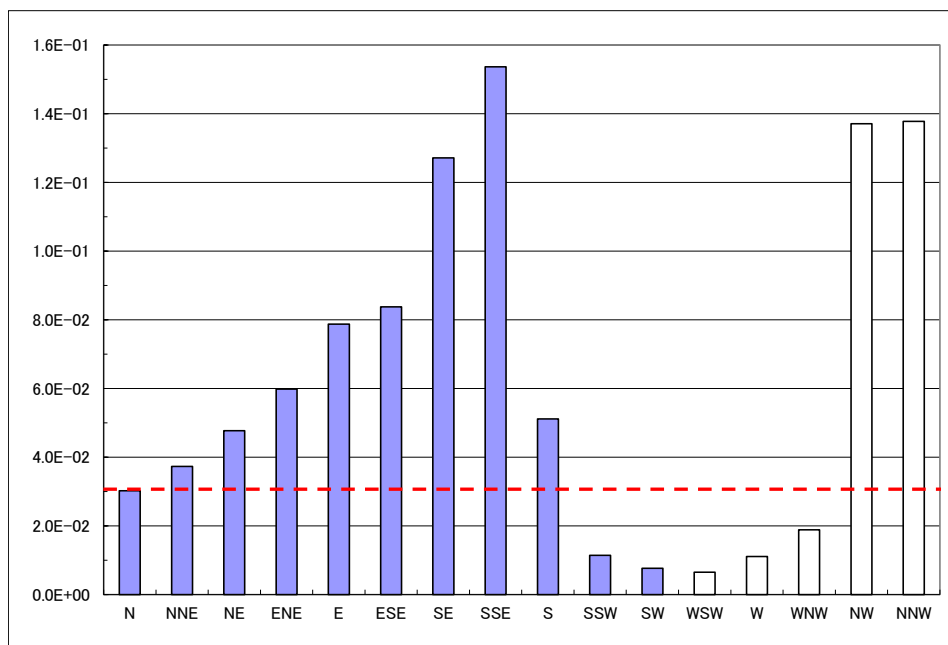
* 印は、当該方位に着目した場合、97%値が出現しない場合を示す。

16方位のうち最大値となる(海側除く)

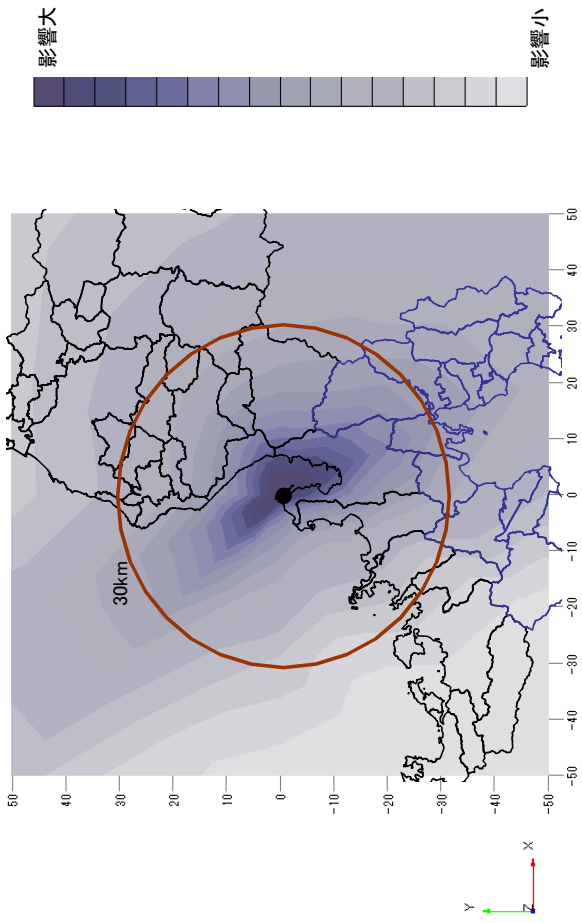
赤色骨髄線量の期待値:0.2km、すそ値:2.1km

実効線量の期待値:7.2km、すそ値:44.0km

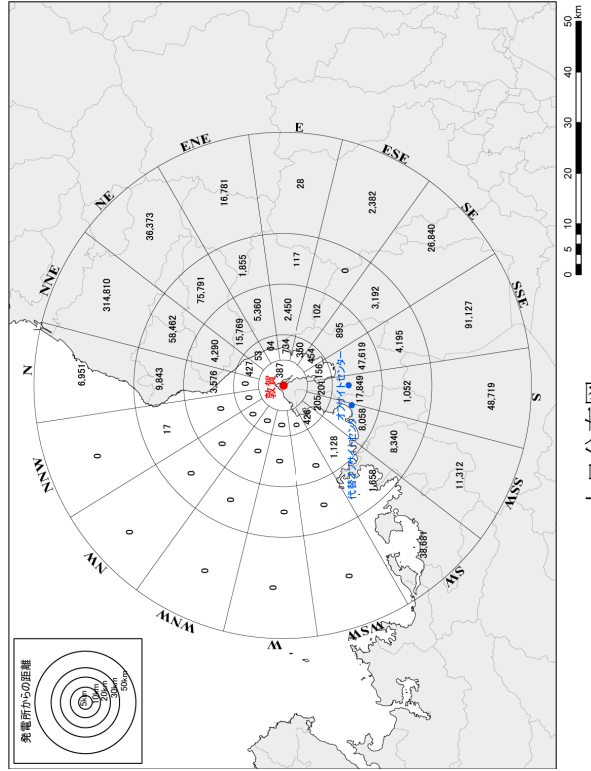
風向出現確率



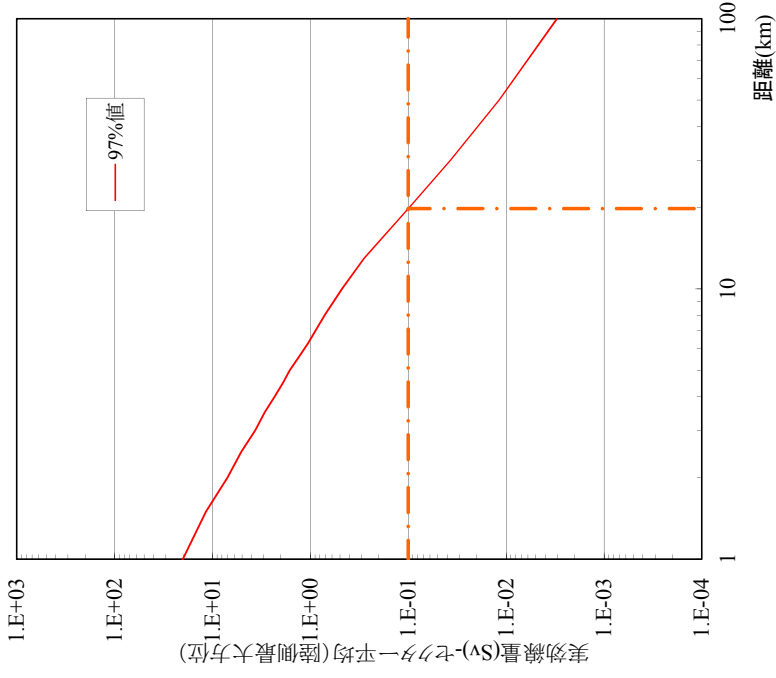
: 陸側方位



実効線量の期待値によるコンタ図及び30km同心円
及び30km同心円



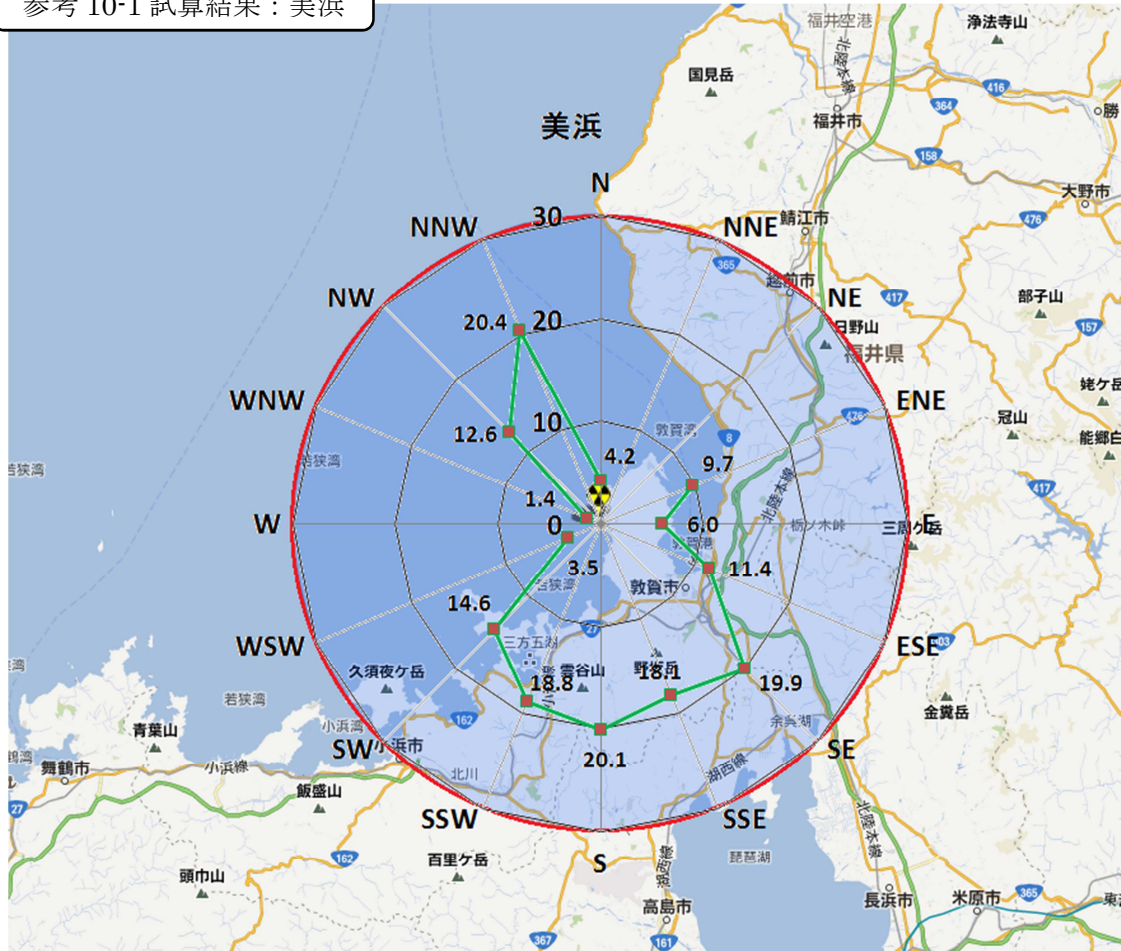
人口分布図



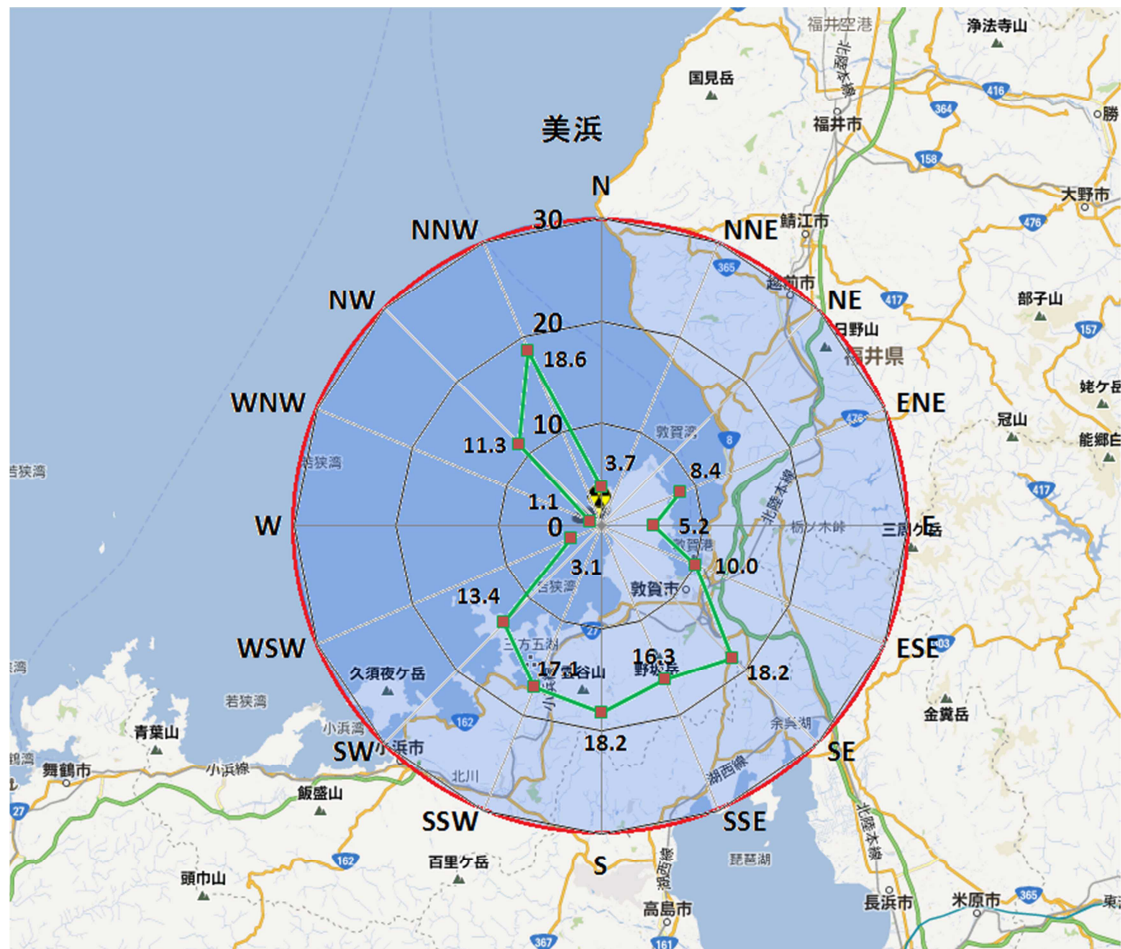
注：陸側最大方位はSSE

めやす線量を超える距離範囲

97%値	陸側最大方位
	19.9 km



福島第一原子力発電所（1～3号機）の放射性物質量と同じと仮定した計算



サイト出力に対応した放射性物質量を仮定した計算

参考10-2 方位別のめやす線量を超える距離(美浜)

単位:km

	赤色骨髄線量 (福島第一原子力発電所(1~3号機) の放射性物質量と同じと仮定) 97%値	赤色骨髄線量 (サイト出力に対応した 放射性物質量と仮定) 97%値	実効線量 (福島第一原子力発電所(1~3号 機)の放射性物質量と同じと仮定) 97%値	実効線量 (サイト出力に対応した 放射性物質量と仮定) 97%値
N	< 0.2	< 0.2	4.2	3.7
NNE	*	*	*	*
NE	*	*	*	*
ENE	< 0.2	< 0.2	9.7	8.4
E	< 0.2	< 0.2	6.0	5.2
ESE	< 0.2	< 0.2	11.4	10.0
SE	0.6	0.5	19.9	18.2
SSE	0.4	0.3	18.1	16.3
S	0.7	0.6	20.1	18.2
SSW	0.7	0.6	18.8	17.1
SW	0.6	0.5	14.6	13.4
WSW	< 0.2	< 0.2	3.5	3.1
W	*	*	*	*
WNW	< 0.2	< 0.2	1.4	1.1
NW	0.2	< 0.2	12.6	11.3
NNW	0.6	0.5	20.4	18.6

:陸側最大方位
 :海側方位

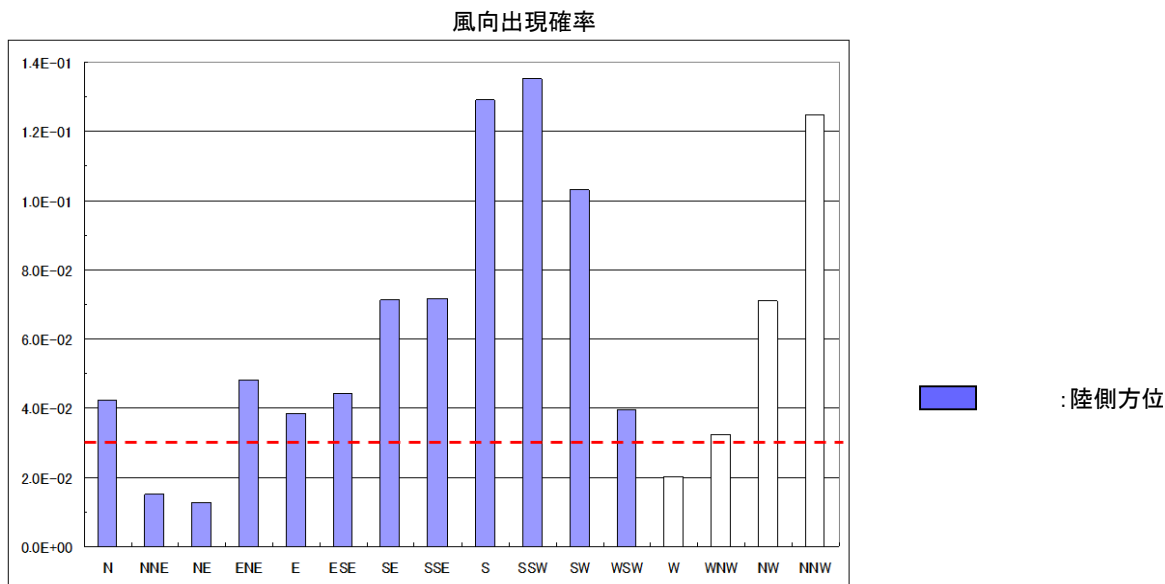
<備考>

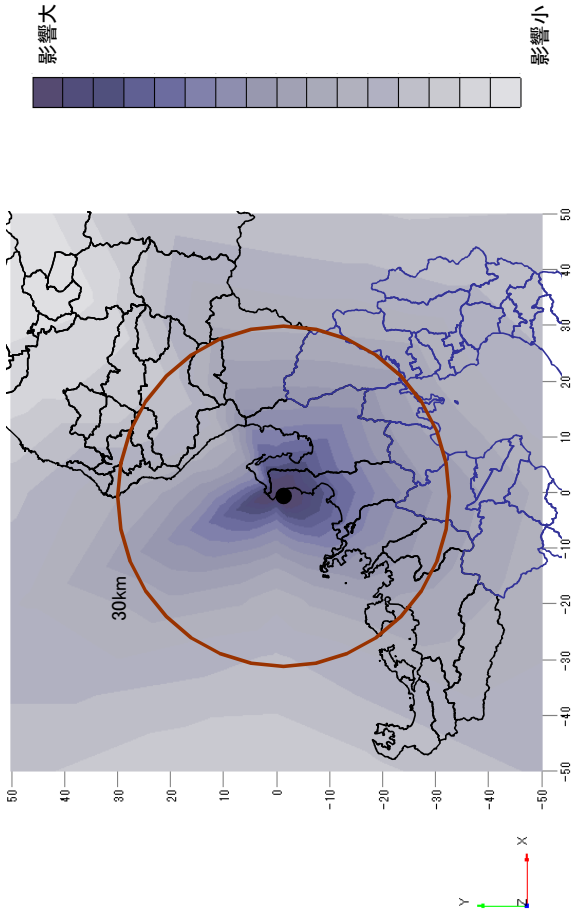
*印は、当該方位に着目した場合、97%値が出現しない場合を示す。

16方位のうち最大値となる(海側除く)

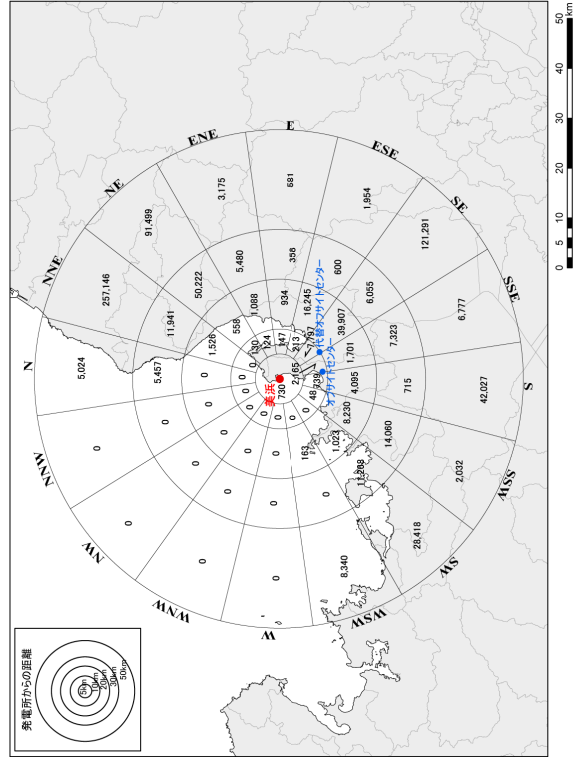
赤色骨髄線量の期待値:0.2km、すそ値:2.0km

実効線量の期待値:5.1km、すそ値:48.6km

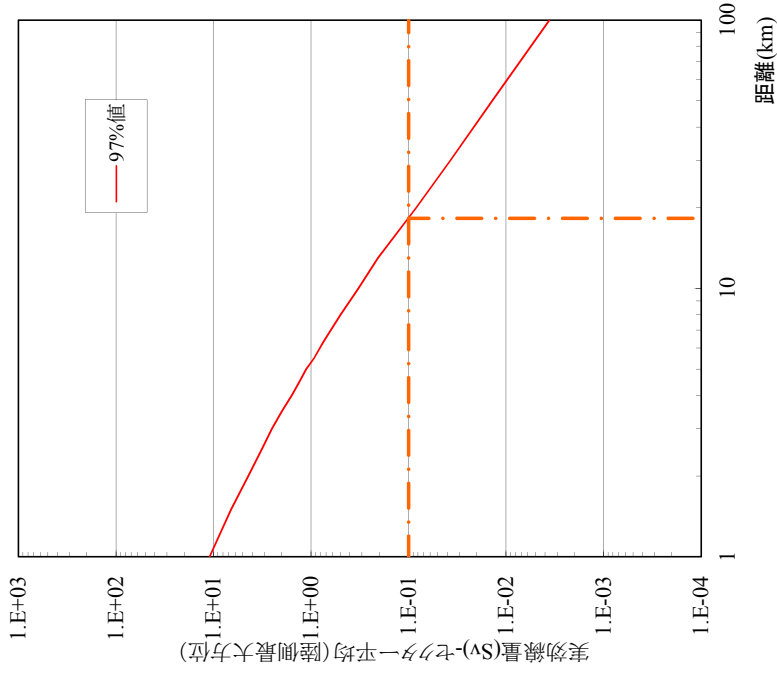




実効線量の期待値によるコンタ図及び30km同心円



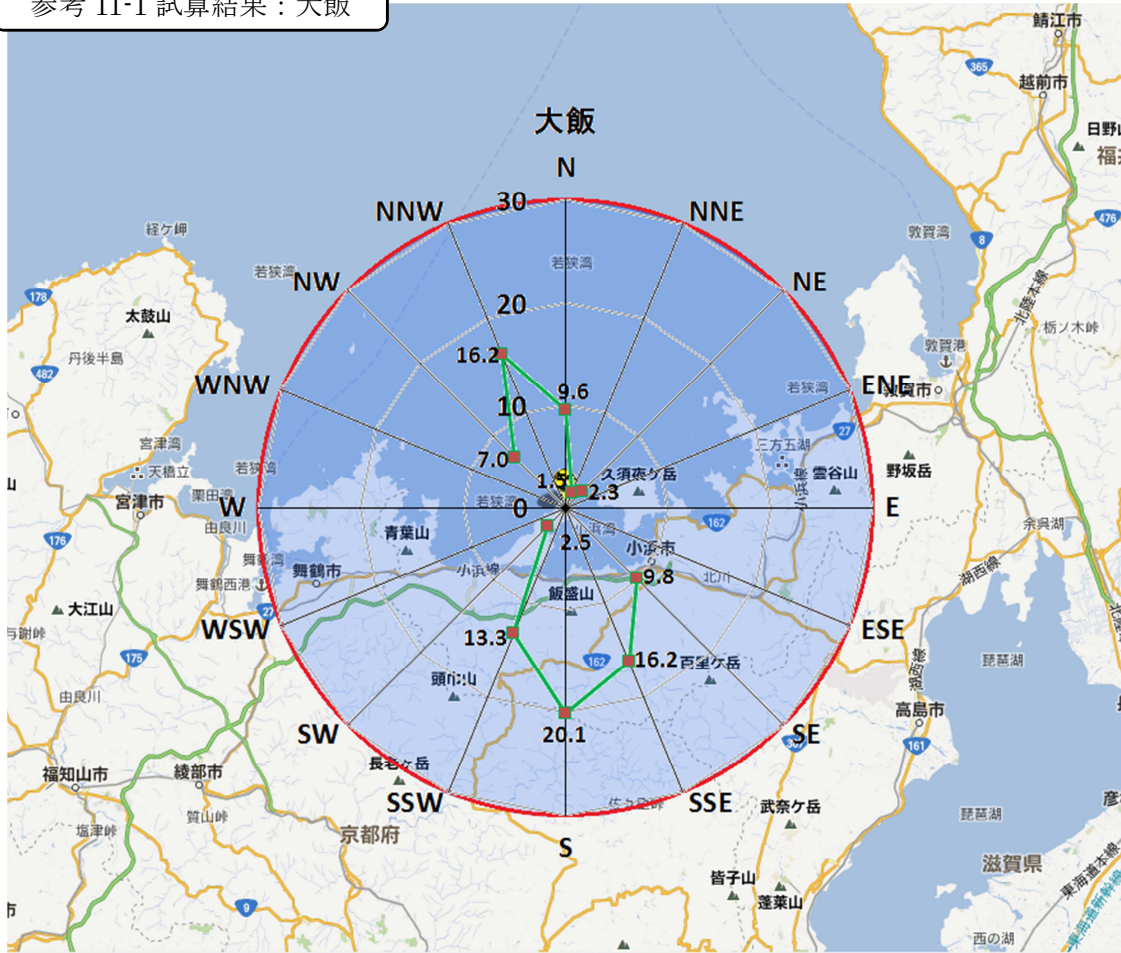
人口分布図



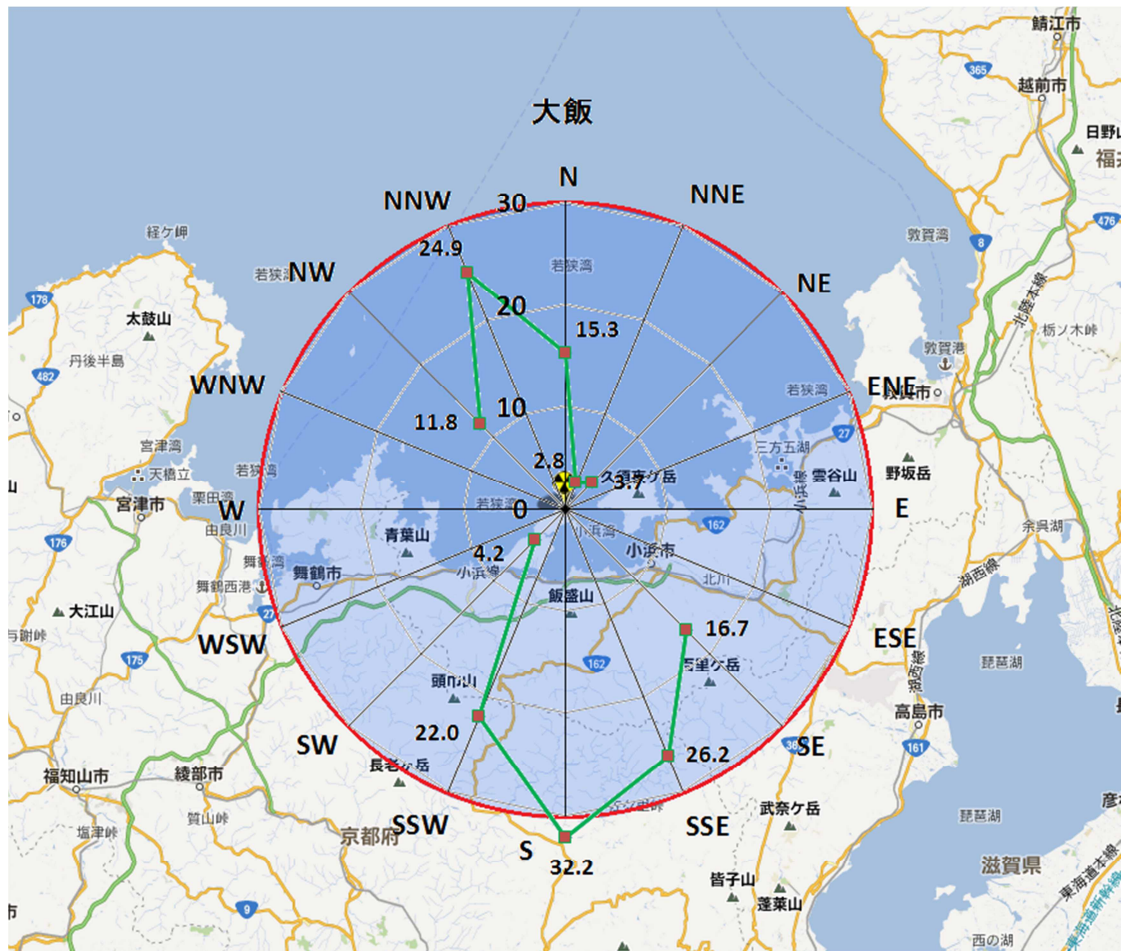
注：陸側最大方位はS

めやす線量を超える距離範囲

97%値	陸側最大方位
	18.2 km



福島第一原子力発電所（1～3号機）の放射性物質量と同じと仮定した計算



サイト出力に対応した放射性物質量を仮定した計算

参考11-2 方位別のめやす線量を超える距離(大飯)

単位:km

	赤色骨髓線量 (福島第一原子力発電所(1~3号機) の放射性物質量と同じと仮定) 97%値	赤色骨髓線量 (サイト出力に対応した 放射性物質量と仮定) 97%値	実効線量 (福島第一原子力発電所(1~3号機) の放射性物質量と同じと仮定) 97%値	実効線量 (サイト出力に対応した 放射性物質量と仮定) 97%値
N	< 0.2	0.4	9.6	15.3
NNE	< 0.2	< 0.2	1.5	2.8
NE	< 0.2	< 0.2	2.3	3.7
ENE	*	*	*	*
E	*	*	*	*
ESE	*	*	*	*
SE	< 0.2	0.4	9.8	16.7
SSE	0.4	0.9	16.2	26.2
S	0.6	1.2	20.1	32.2
SSW	0.3	0.7	13.3	22.0
SW	< 0.2	< 0.2	2.5	4.2
WSW	*	*	*	*
W	*	*	*	*
WNW	*	*	*	*
NW	< 0.2	0.3	7.0	11.8
NNW	0.5	1.0	16.2	24.9

: 陸側最大方位
 : 海側方位

<備考>

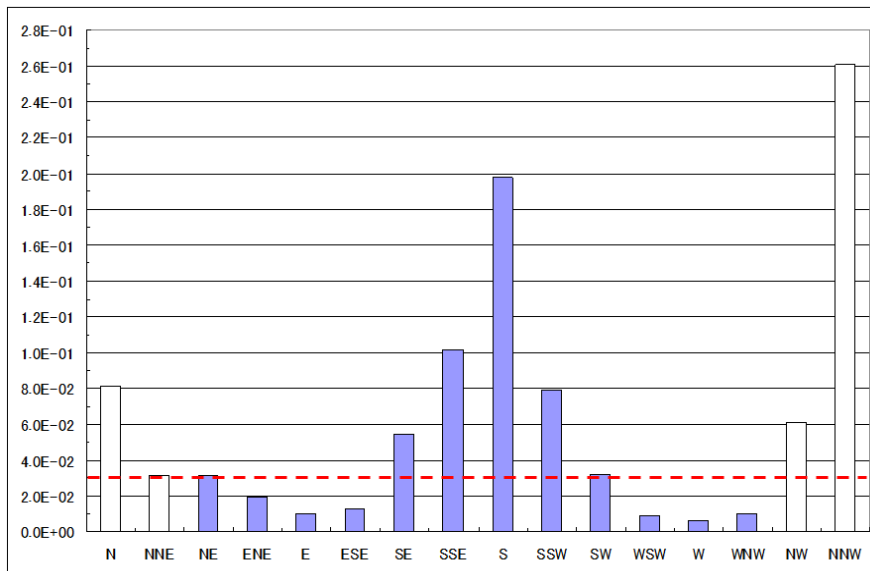
*印は、当該方位に着目した場合、97%値が出現しない場合を示す。

16方位のうち最大値となる(海側除く)

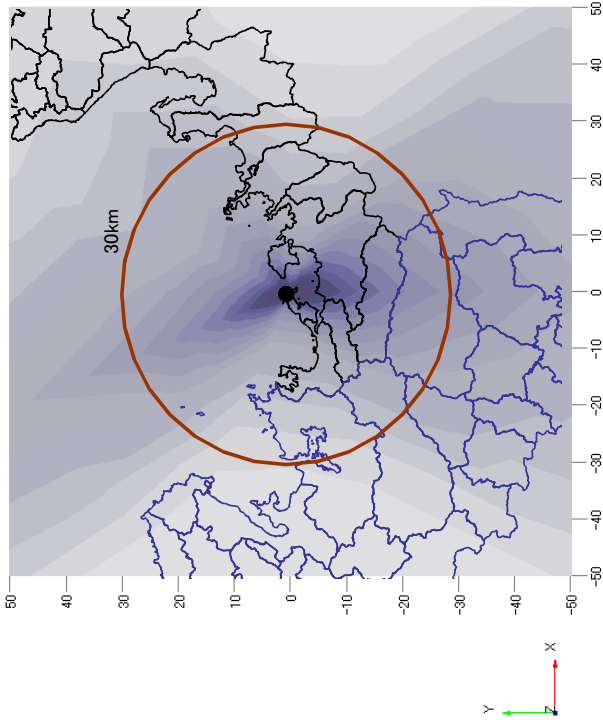
赤色骨髓線量の期待値:0.2km、すそ値:3.3km

実効線量の期待値:8.6km、すそ値:63.5km

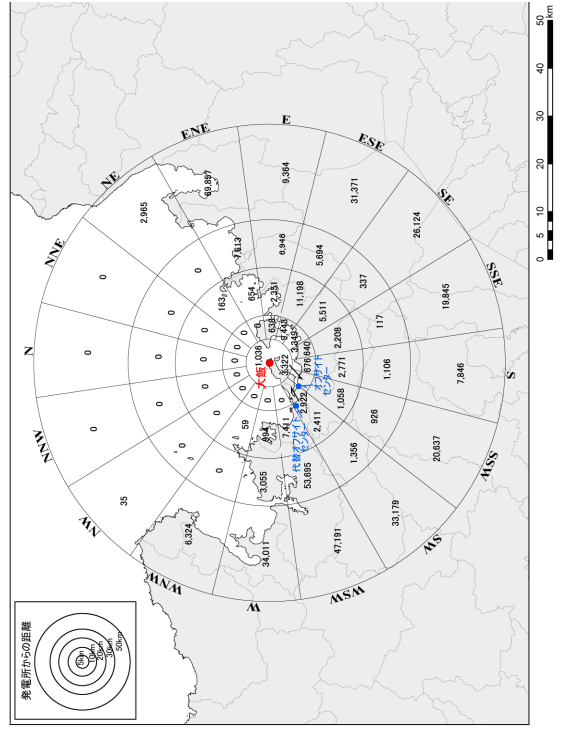
風向出現確率



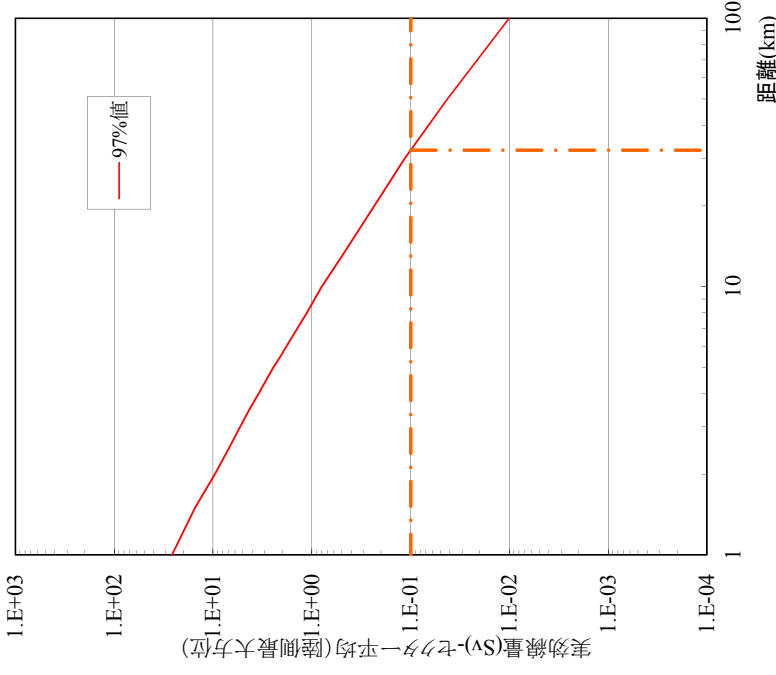
: 陸側方位



実効線量の期待値によるコンタ図及び30km同心円



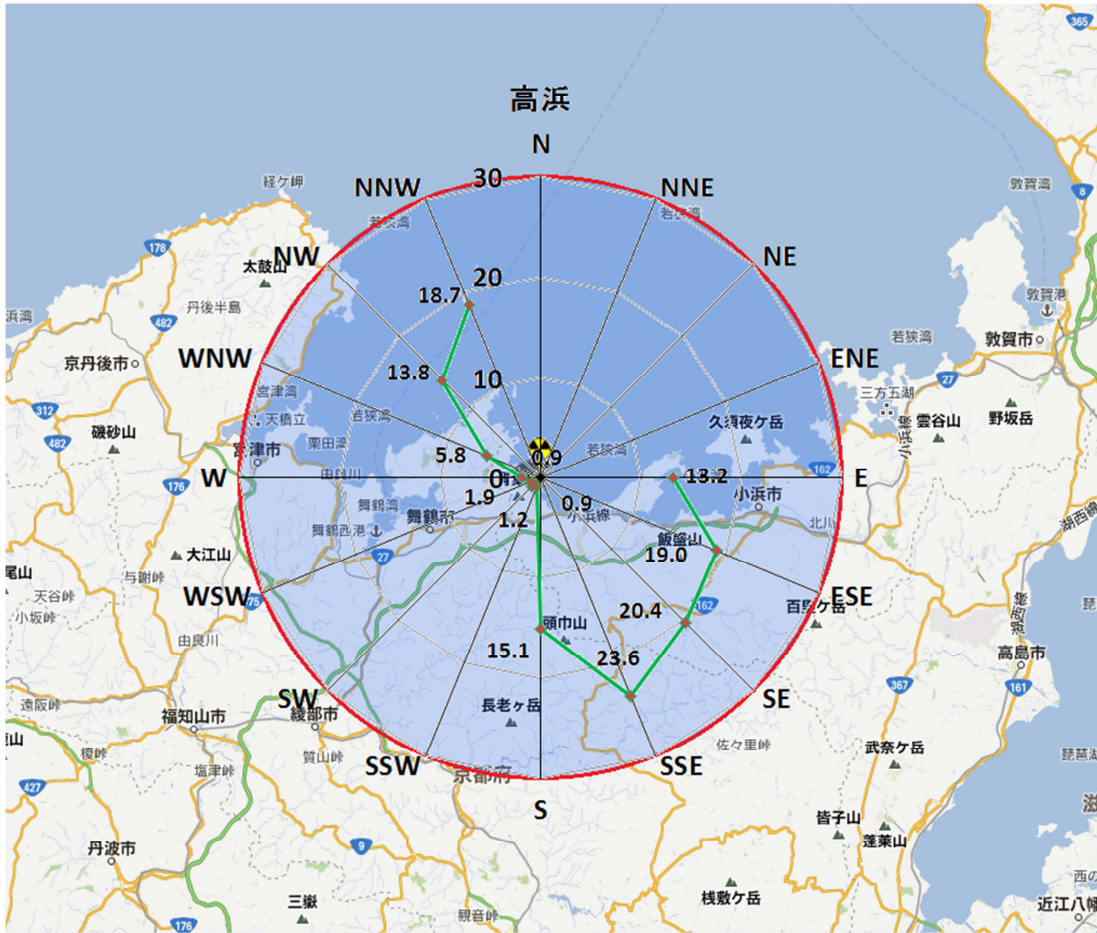
人口分布図



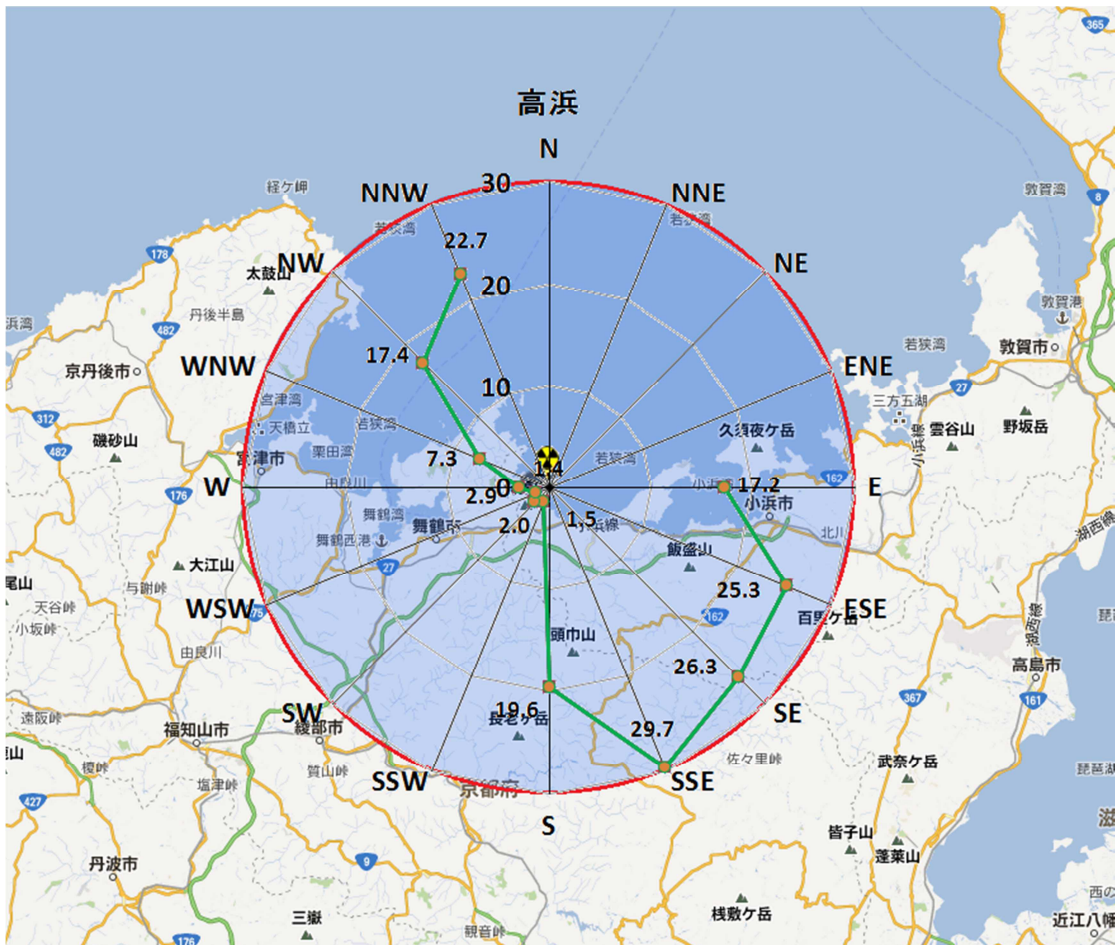
注：陸側最大方位はS

めやす線量を超える距離範囲

97%値	陸側最大方位
	32.2 km



福島第一原子力発電所（1～3号機）の放射性物質質量と同じと仮定した計算



サイト出力に対応した放射性物質質量を仮定した計算

参考12-2 方位別のめやす線量を超える距離(高浜)

単位: km

	赤色骨髄線量 (福島第一原子力発電所(1~3号機)の放射性物質質量と同じと仮定) 97%値	赤色骨髄線量 (サイト出力に対応した放射性物質質量と仮定) 97%値	実効線量 (福島第一原子力発電所(1~3号機)の放射性物質質量と同じと仮定) 97%値	実効線量 (サイト出力に対応した放射性物質質量と仮定) 97%値
N	*	*	*	*
NNE	*	*	*	*
NE	*	*	*	*
ENE	*	*	*	*
E	< 0.2	0.3	13.2	17.2
ESE	0.4	0.8	19.0	25.3
SE	0.6	1.0	20.4	26.3
SSE	1.0	1.6	23.6	29.7
S	0.4	0.7	15.1	19.6
SSW	< 0.2	< 0.2	0.9	1.5
SW	< 0.2	< 0.2	1.2	2.0
WSW	< 0.2	< 0.2	0.9	1.4
W	< 0.2	< 0.2	1.9	2.9
WNW	< 0.2	< 0.2	5.8	7.3
NW	0.4	0.7	13.8	17.4
NNW	0.7	1.1	18.7	22.7

: 陸側最大方位
 : 海側方位

<備考>

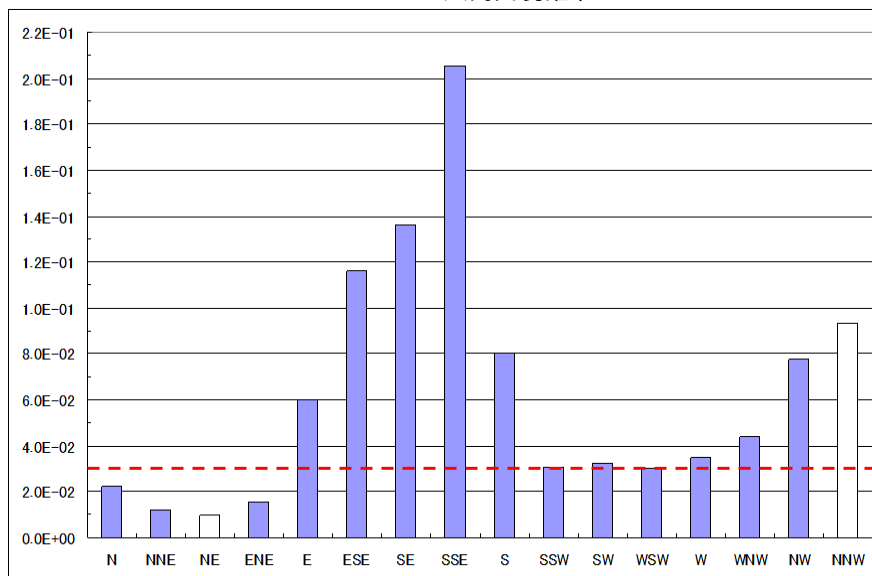
*印は、当該方位に着目した場合、97%値が出現しない場合を示す。

16方位のうち最大値となる(海側除く)

赤色骨髄線量の期待値: 0.2km、すそ値: 2.6km

実効線量の期待値: 9.8km、すそ値: 58.2km

風向出現確率



: 陸側方位

