

# 基礎調査結果(未指定)

# 新規区域指定

様式 1

土砂災害特別警戒区域

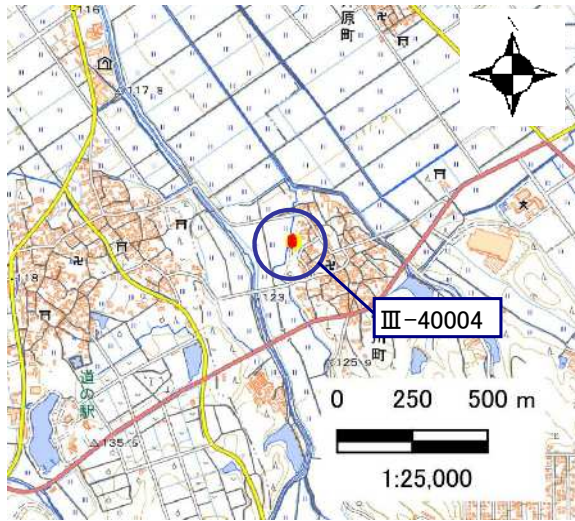
告示年月日	令和	年	月	日
告示番号	滋賀県告示第 号			

土砂災害警戒区域

告示年月日	令和	年	月	日
告示番号	滋賀県告示第 号			

## 土砂災害警戒区域・土砂災害特別警戒区域 区域図

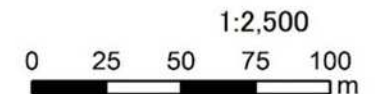
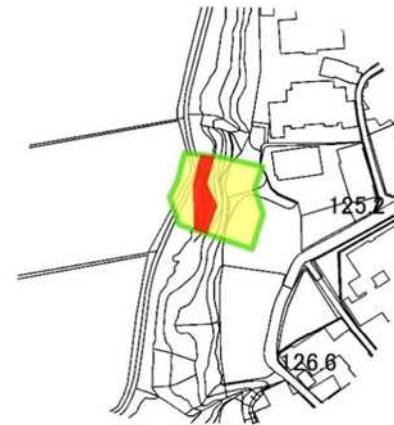
土砂災害警戒区域・土砂災害特別警戒区域 位置図



・この地図は、国土地理院発行の数値地図25000(地図画像)を複製したものである。

自然現象の種類	急傾斜地の崩壊
箇所番号	Ⅲ-40004
箇所名	宮川(11)
所在地	滋賀県東近江市宮川町

土砂災害警戒区域	
土砂災害特別警戒区域	



【都市計画区域内】

○ この区域図は、空中写真測量による地形図に、実測による区域図を投影したものであり、一部異なって見える場合があります。詳しくは、土木事務所にお尋ねください。

# 基礎調査結果(未指定)

## 新規区域指定

### 土砂災害警戒区域等設定図(オルソ画像)

様式 2

調書作成日

令和8年3月23日

箇所番号

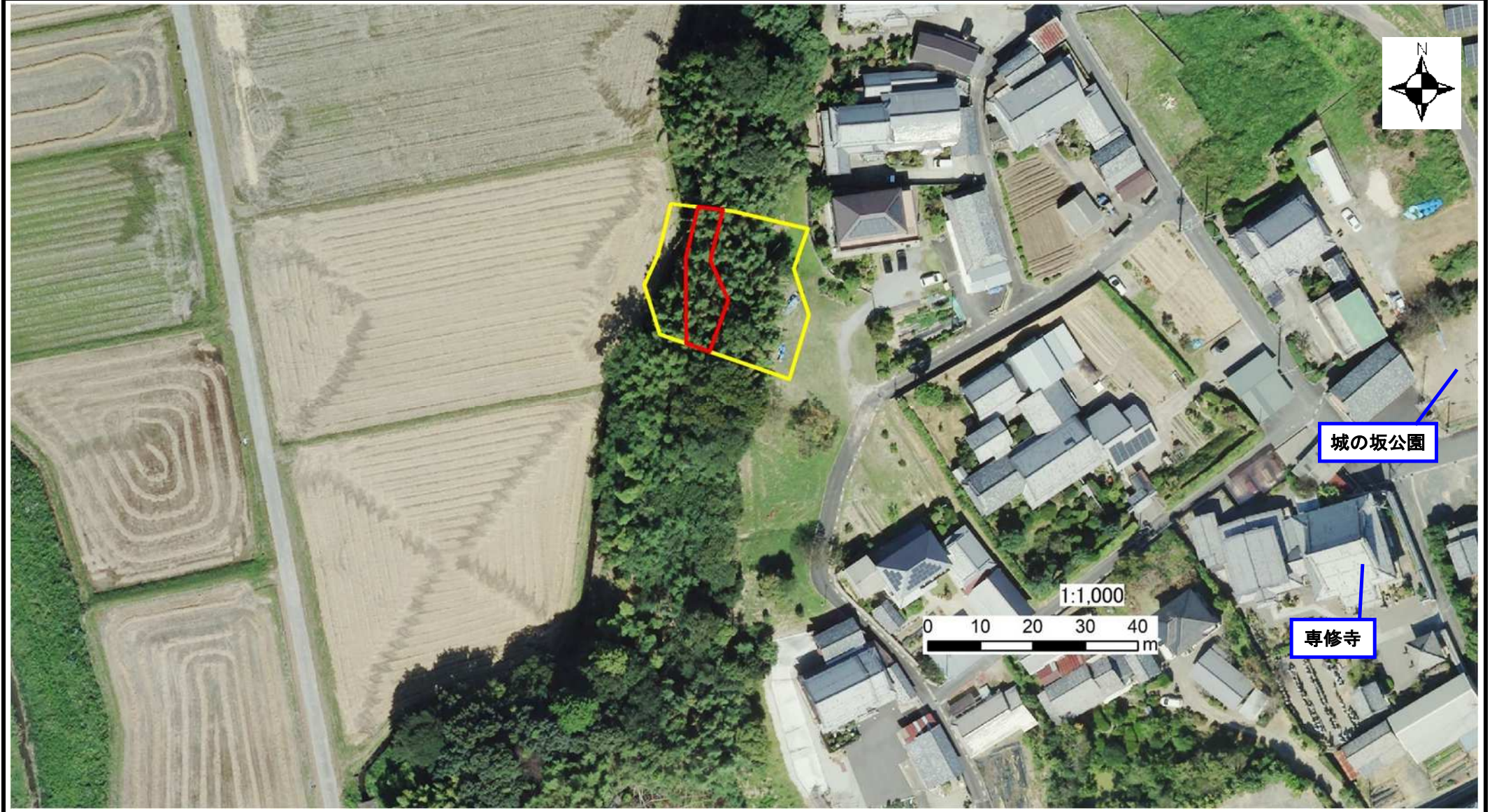
Ⅲ-40004

箇所名

宮川(11)

所在地

滋賀県東近江市宮川町



# 基礎調査結果(未指定)

# 新規区域指定

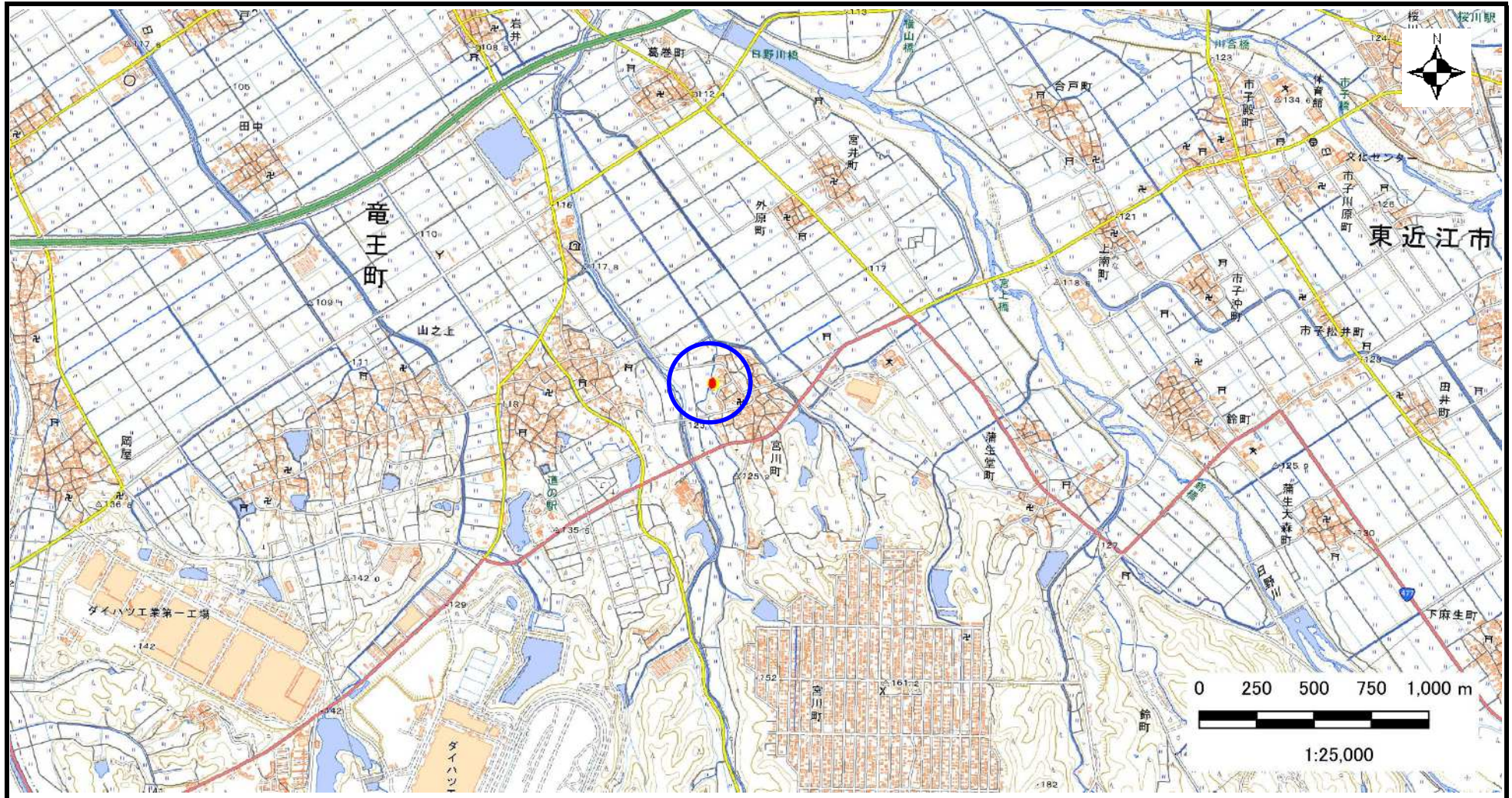
## 急傾斜地の位置図

様式 3

箇所番号	Ⅲ-40004
箇所名	宮川(11)
所在地	滋賀県東近江市宮川町

土木事務所・地域振興局	東近江土木事務所
調書作成日	令和8年3月23日
作成会社(作成者)	いであ株式会社(木村 啓祐)

急傾斜地位置図(S=1/25,000)



# 基礎調査結果(未指定)

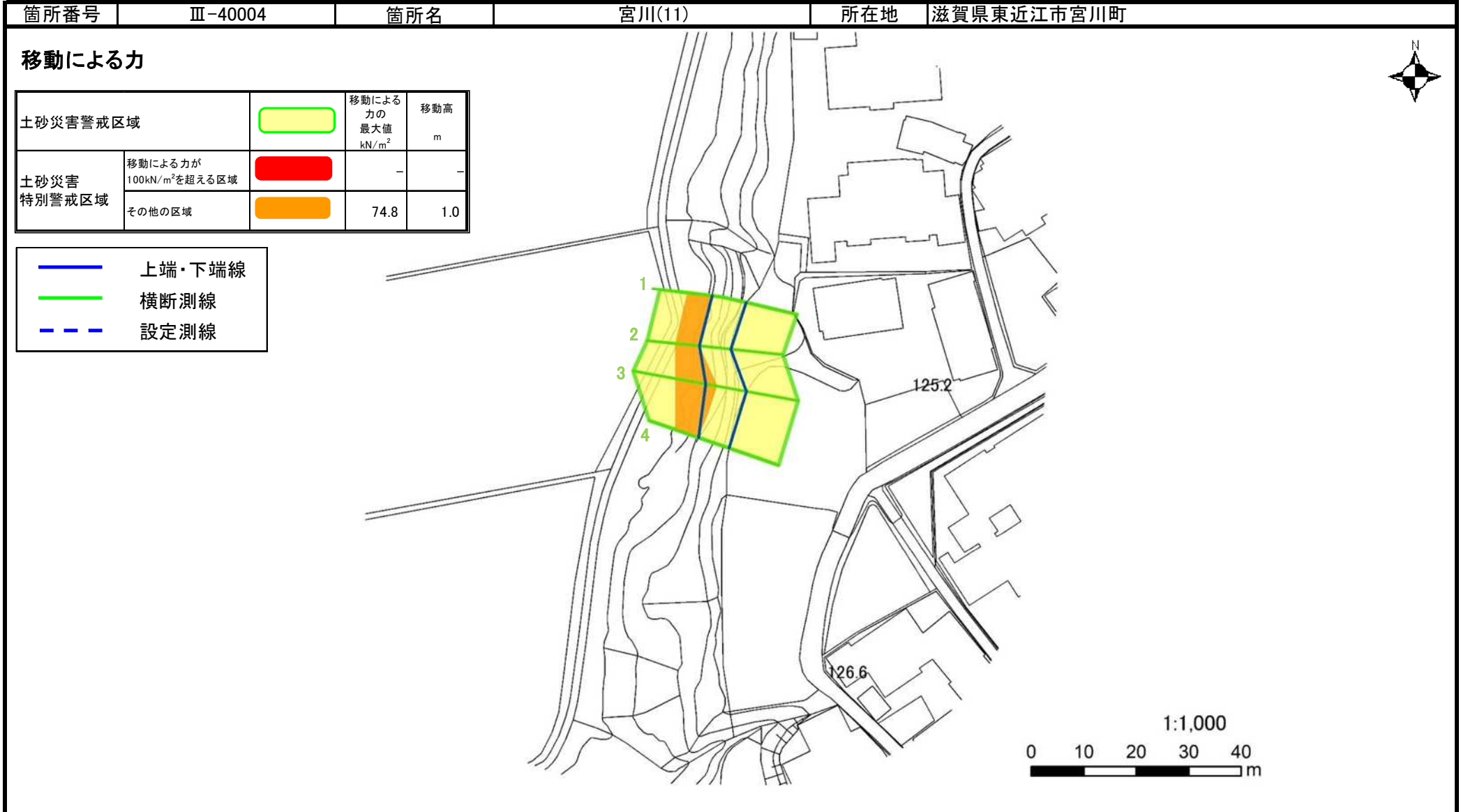
# 新規区域指定

## 土砂災害警戒区域等設定図

様式 4-1

調書作成日

令和8年3月23日



# 基礎調査結果(未指定)

# 新規区域指定

## 土砂災害警戒区域等設定図

様式 4-2


調書作成日




令和8年3月23日

箇所番号	Ⅲ-40004	箇所名	宮川(11)	所在地	滋賀県東近江市宮川町
------	---------	-----	--------	-----	------------

### 堆積による力

土砂災害警戒区域		堆積による力の最大値 kN/m <sup>2</sup>	堆積高 m
土砂災害特別警戒区域	堆積高が3mを超える区域	-	-
	その他の区域	9.4	1.9

土石等の堆積による力が構造物の耐力を上回る区域 

	上端・下端線
	横断測線
	設定測線

