

# 基礎調査結果(未指定)

# 新規区域指定

様式 1

土砂災害特別警戒区域

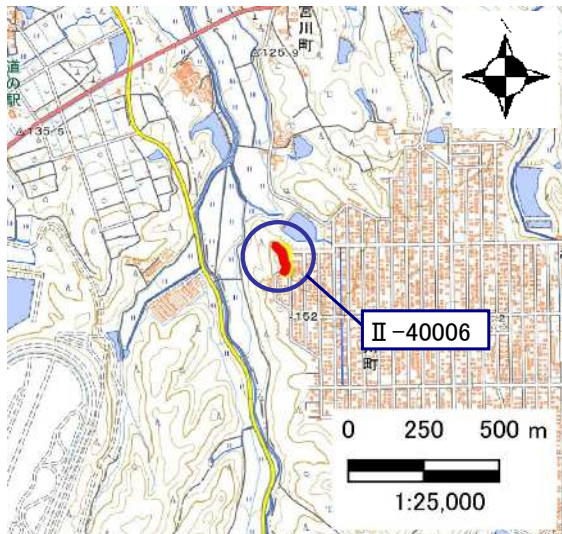
告示年月日	令和	年	月	日
告示番号	滋賀県告示第 号			

土砂災害警戒区域

告示年月日	令和	年	月	日
告示番号	滋賀県告示第 号			

## 土砂災害警戒区域・土砂災害特別警戒区域 区域図

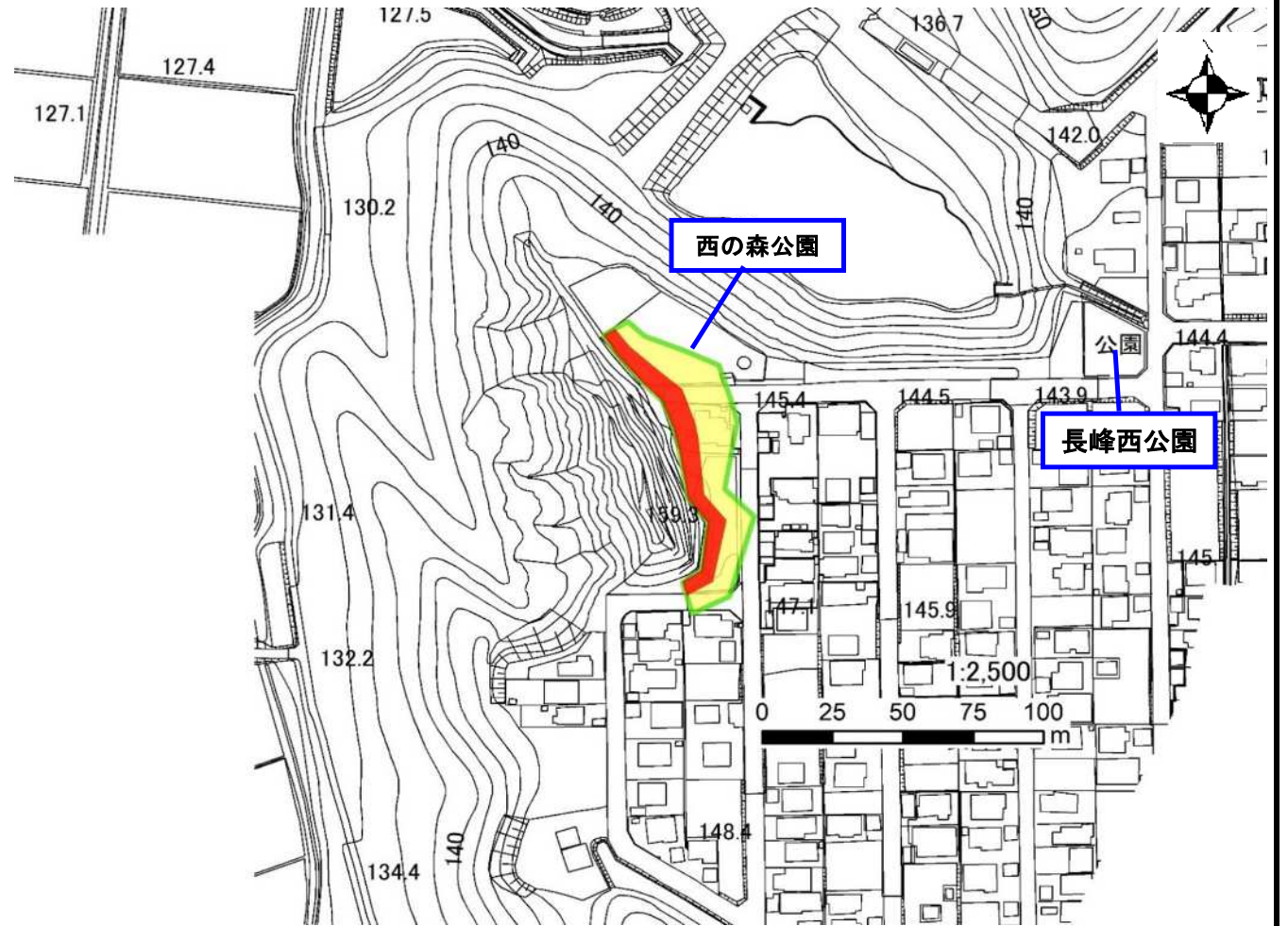
土砂災害警戒区域・土砂災害特別警戒区域 位置図



・この地図は、国土地理院発行の数値地図25000(地図画像)を複製したものである。

自然現象の種類	急傾斜地の崩壊
箇所番号	II-40006
箇所名	宮川(13)
所在地	滋賀県東近江市宮川町

土砂災害警戒区域	
土砂災害特別警戒区域	



【都市計画区域内】

○ この区域図は、空中写真測量による地形図に、実測による区域図を投影したものであり、一部異なって見える場合があります。  
詳しくは、土木事務所にお尋ねください。

# 基礎調査結果(未指定)

# 新規区域指定

## 土砂災害警戒区域等設定図(オルソ画像)

様式 2

調書作成日

令和8年3月23日

箇所番号

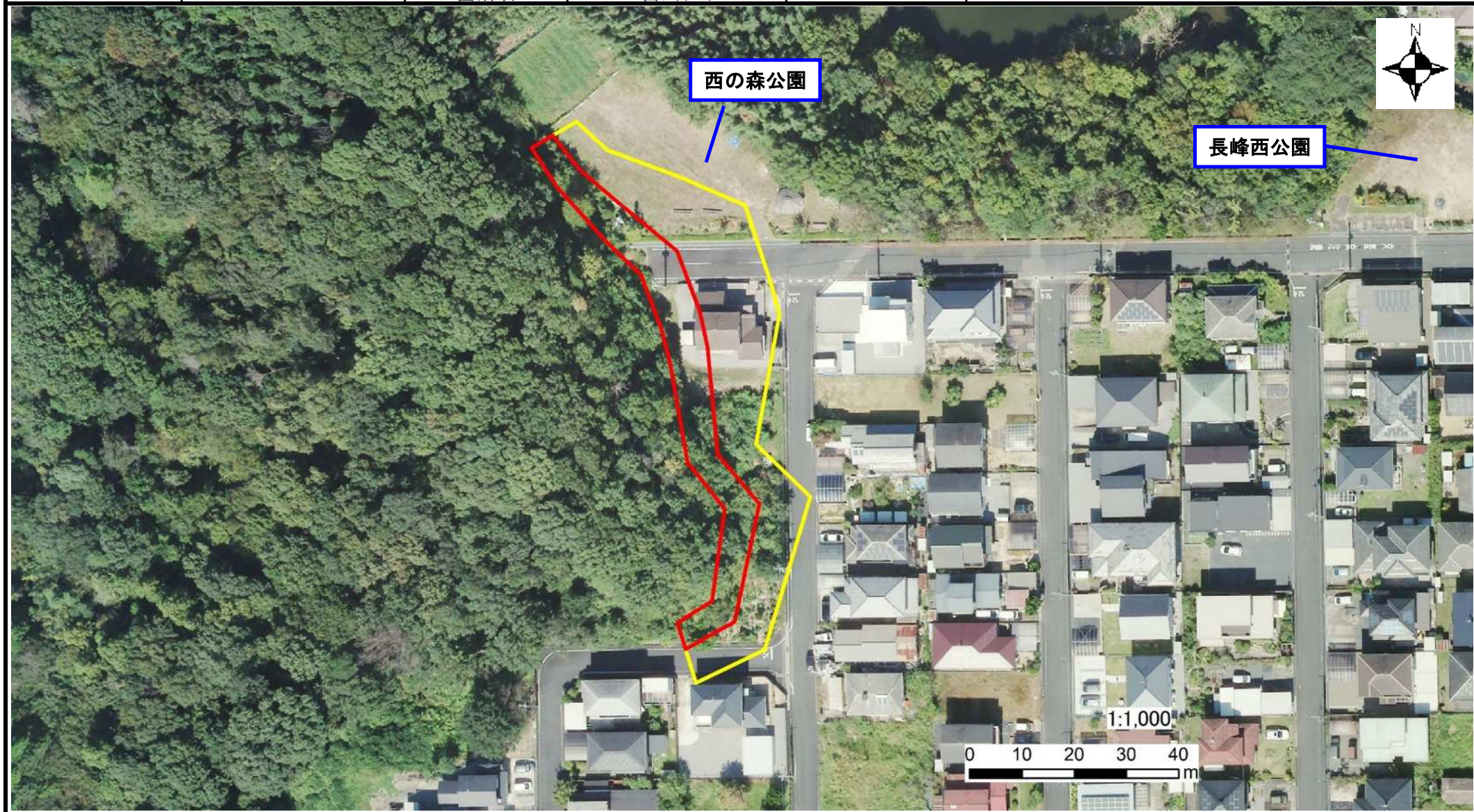
II-40006

箇所名

宮川(13)

所在地

滋賀県東近江市宮川町



# 基礎調査結果(未指定)

# 新規区域指定

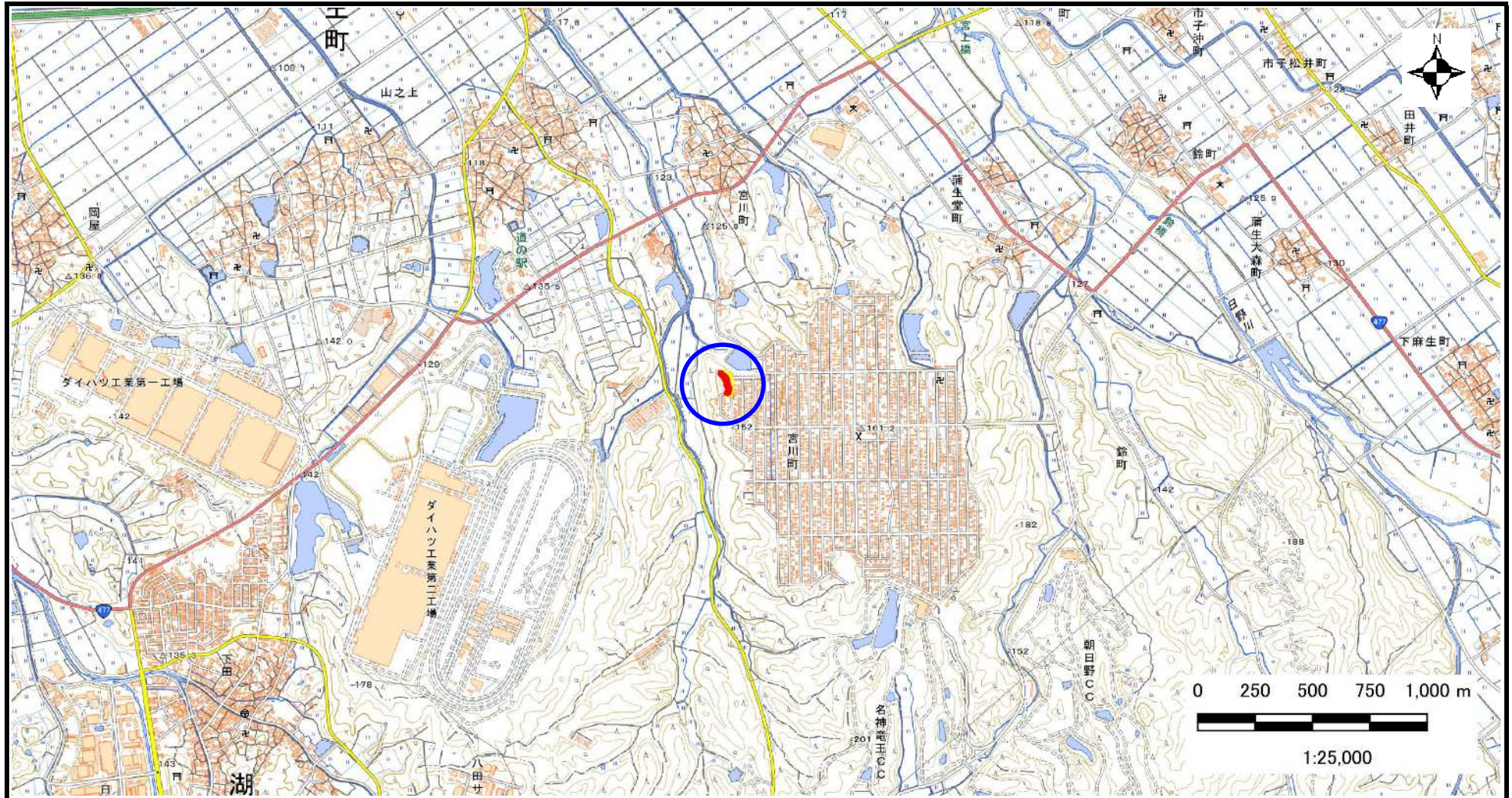
## 急傾斜地の位置図

様式 3

箇所番号	Ⅱ-40006
箇所名	宮川(13)
所在地	滋賀県東近江市宮川町

土木事務所・地域振興局	東近江土木事務所
調書作成日	令和8年3月23日
作成会社(作成者)	いであ株式会社(木村 啓祐)

急傾斜地位置図(S=1/25,000)



# 基礎調査結果(未指定)

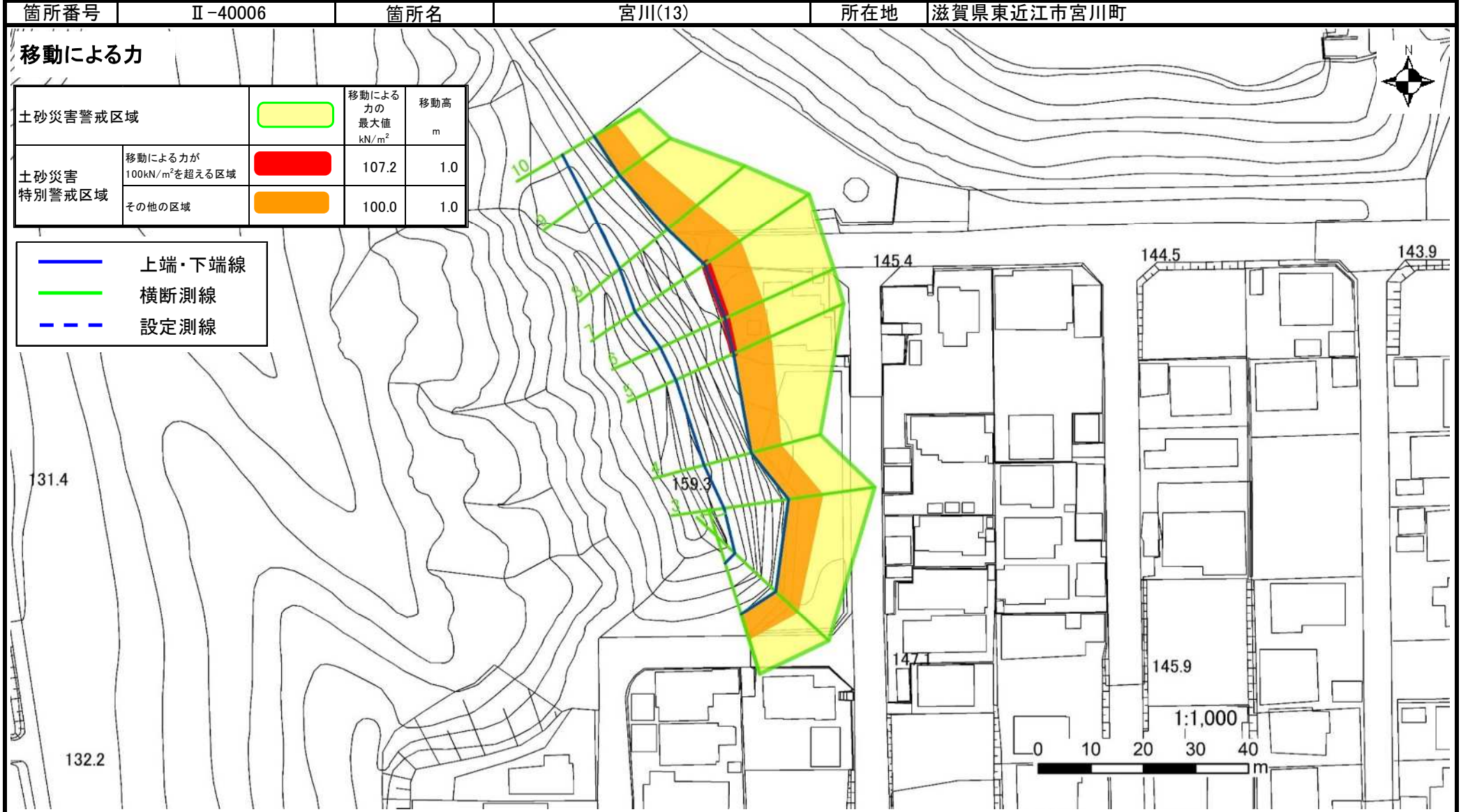
# 新規区域指定

## 土砂災害警戒区域等設定図

様式 4-1

調書作成日

令和8年3月23日



# 基礎調査結果(未指定)

新規区域指定

## 土砂災害警戒区域等設定図

様式 4-2

調書作成日

令和8年3月23日

