

基礎調査結果(未指定)

新規区域指定

様式 1

土砂災害特別警戒区域

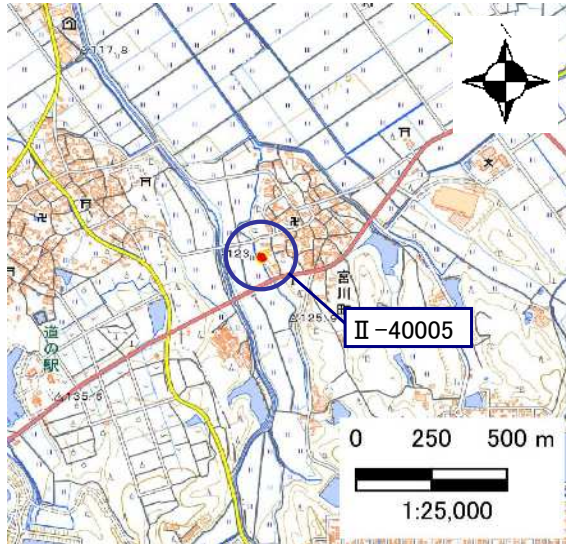
告示年月日	令和 年 月 日
告示番号	滋賀県告示第 号

土砂災害警戒区域

告示年月日	令和 年 月 日
告示番号	滋賀県告示第 号



土砂災害警戒区域・土砂災害特別警戒区域 区域図

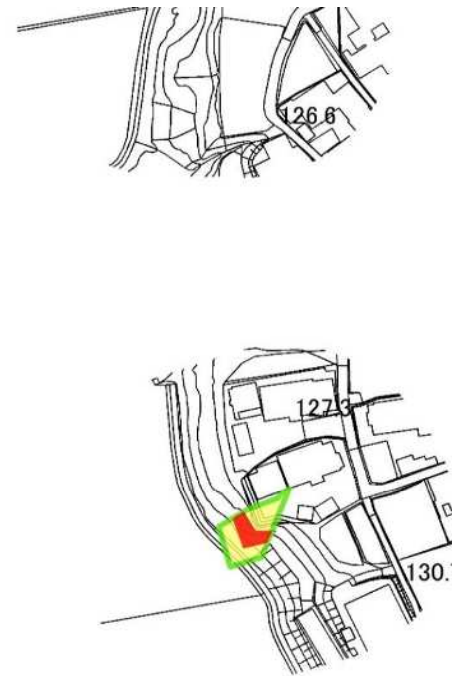
土砂災害警戒区域・土砂災害特別警戒区域 位置図



・この地図は、国土地理院発行の数値地図25000(地図画像)を複製したものである。

自然現象の種類	急傾斜地の崩壊
箇所番号	II-40005
箇所名	宮川(12)
所在地	滋賀県東近江市宮川町

土砂災害警戒区域	
土砂災害特別警戒区域	



1:2,500

0 25 50 75 100 m

【都市計画区域内】

○ この区域図は、空中写真測量による地形図に、実測による区域図を投影したものであり、一部異なって見える場合があります。
詳しくは、土木事務所にお尋ねください。

基礎調査結果(未指定)

新規区域指定

土砂災害警戒区域等設定図(オルソ画像)

様式 2

調書作成日

令和8年3月23日

箇所番号

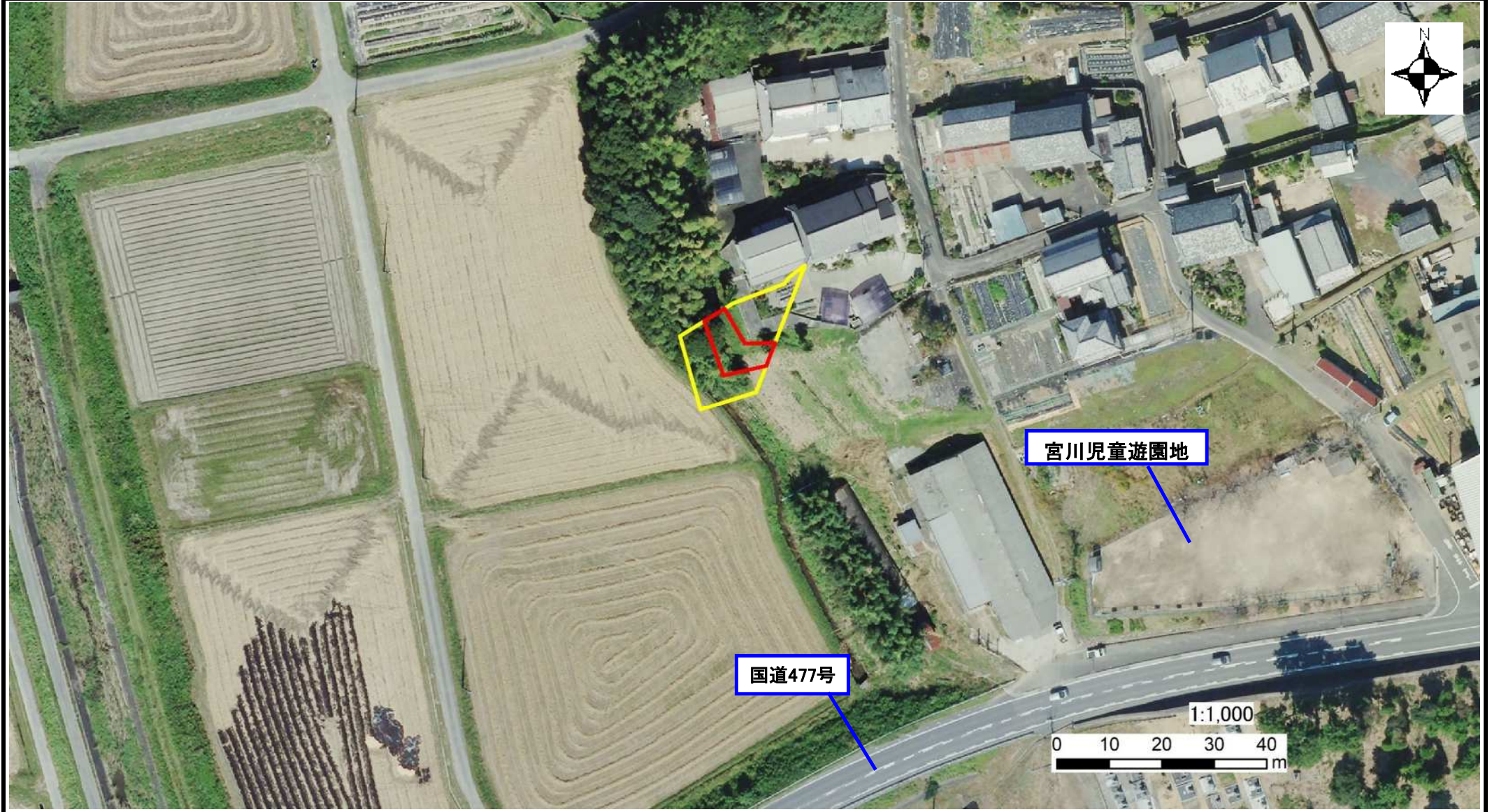
II-40005

箇所名

宮川(12)

所在地

滋賀県東近江市宮川町



基礎調査結果(未指定)

新規区域指定

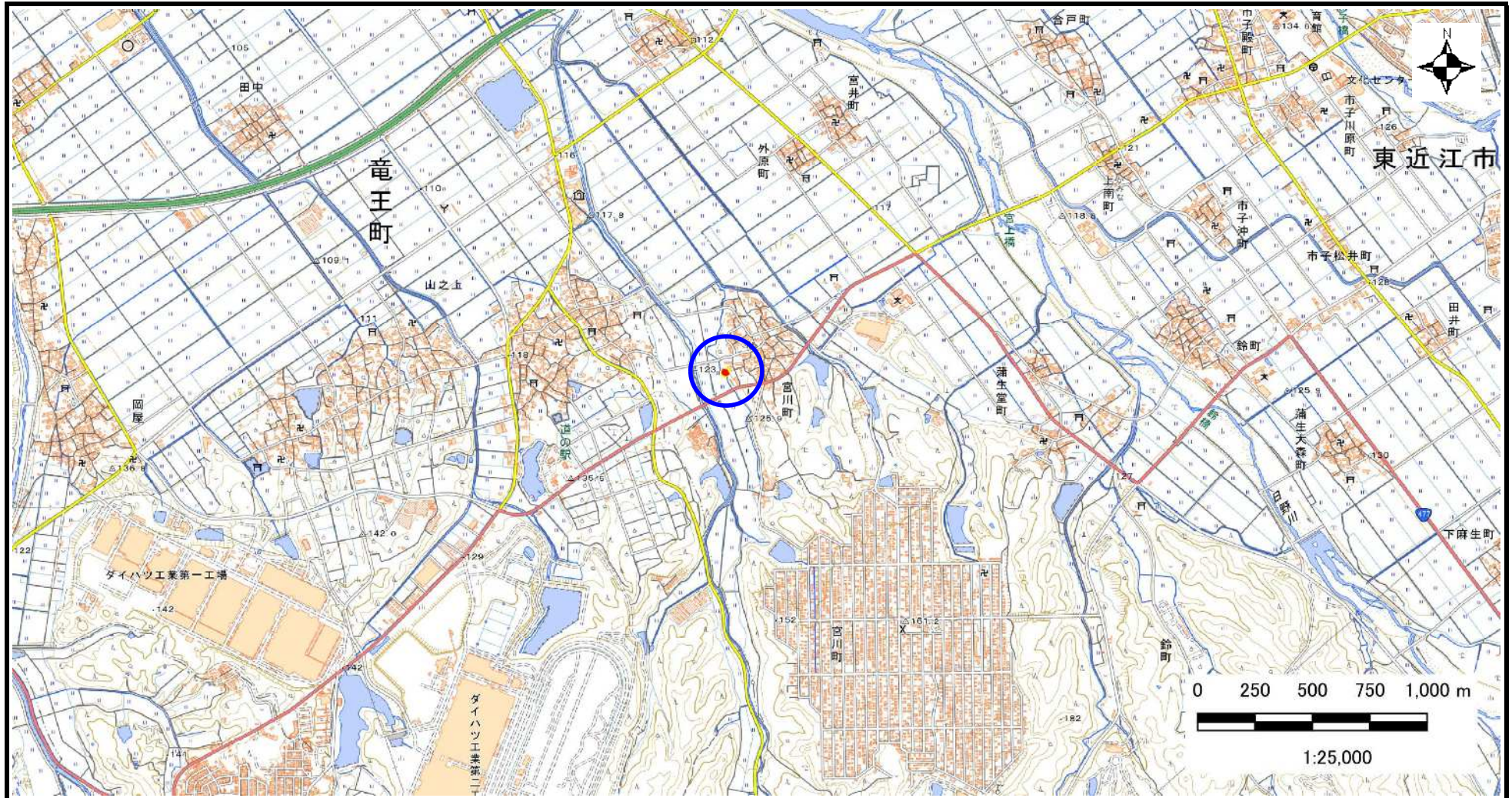
急傾斜地の位置図

様式 3

箇所番号	Ⅱ-40005
箇所名	宮川(12)
所在地	滋賀県東近江市宮川町

土木事務所・地域振興局	東近江土木事務所
調書作成日	令和8年3月23日
作成会社(作成者)	いであ株式会社(木村 啓祐)

急傾斜地位置図(S=1/25,000)



基礎調査結果(未指定)

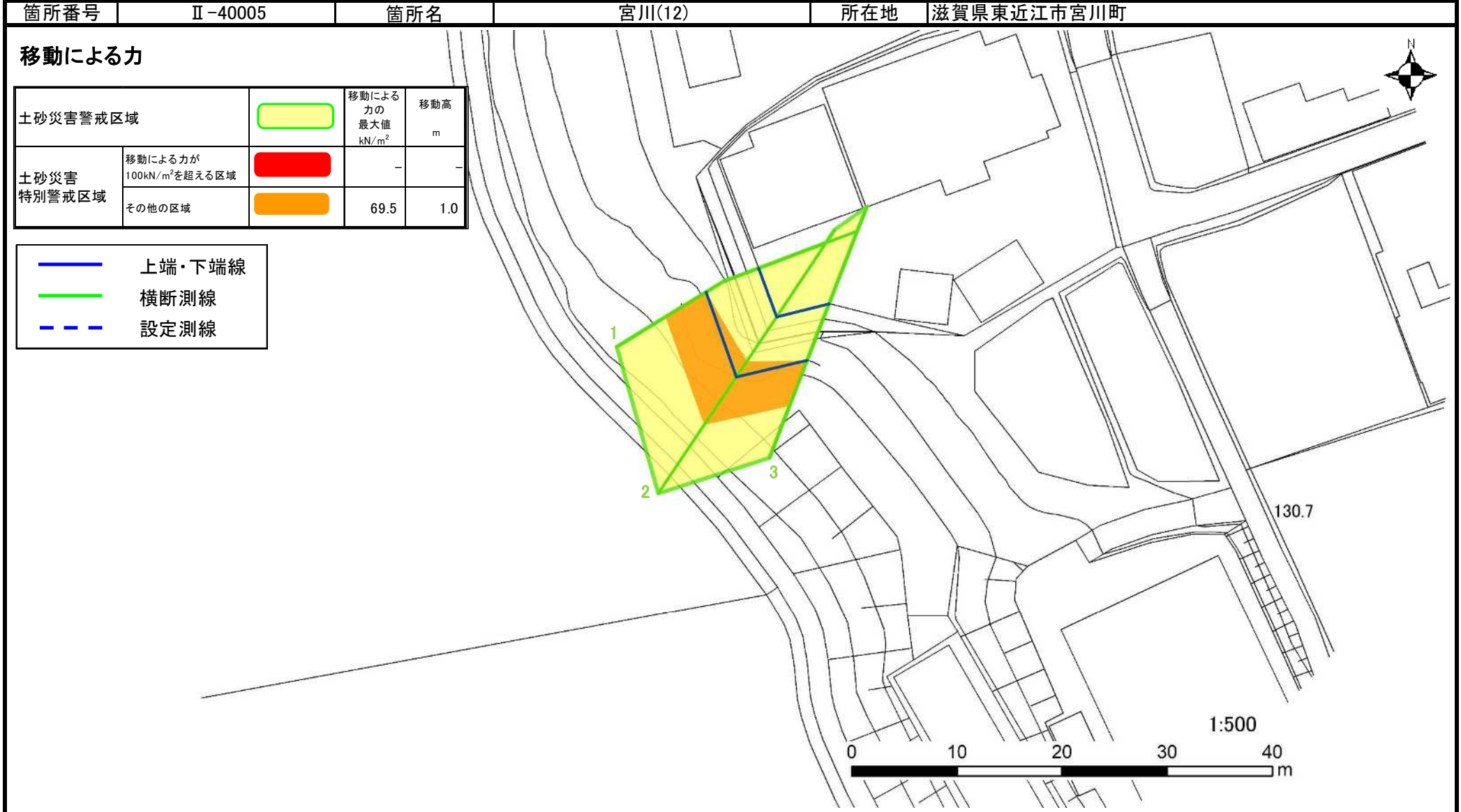
新規区域指定

土砂災害警戒区域等設定図

様式 4-1

調書作成日

令和8年3月23日



基礎調査結果(未指定)

新規区域指定

土砂災害警戒区域等設定図

様式 4-2

調査作成日

令和8年3月23日

箇所番号

II-40005

箇所名

宮川(12)

所在地

滋賀県東近江市宮川町

堆積による力

土砂災害警戒区域		堆積による力の最大値 kN/m ²	堆積高 m
土砂災害特別警戒区域	堆積高が3mを超える区域	-	-
	その他の区域	10.4	1.9

土石等の堆積による力が構造物の耐力を上回る区域



- 上端・下端線
- 横断測線
- - 設定測線

