

基礎調査結果(未指定)

新規区域指定

様式 1

土砂災害特別警戒区域

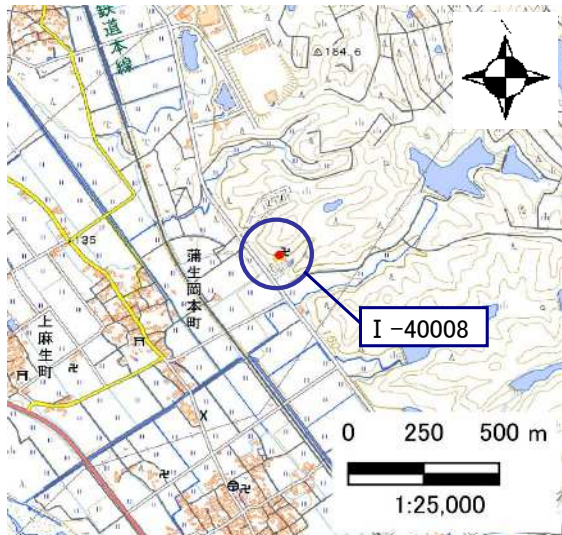
| | | | | |
|-------|----------|---|---|---|
| 告示年月日 | 令和 | 年 | 月 | 日 |
| 告示番号 | 滋賀県告示第 号 | | | |

土砂災害警戒区域

| | | | | |
|-------|----------|---|---|---|
| 告示年月日 | 令和 | 年 | 月 | 日 |
| 告示番号 | 滋賀県告示第 号 | | | |



土砂災害警戒区域・土砂災害特別警戒区域 区域図

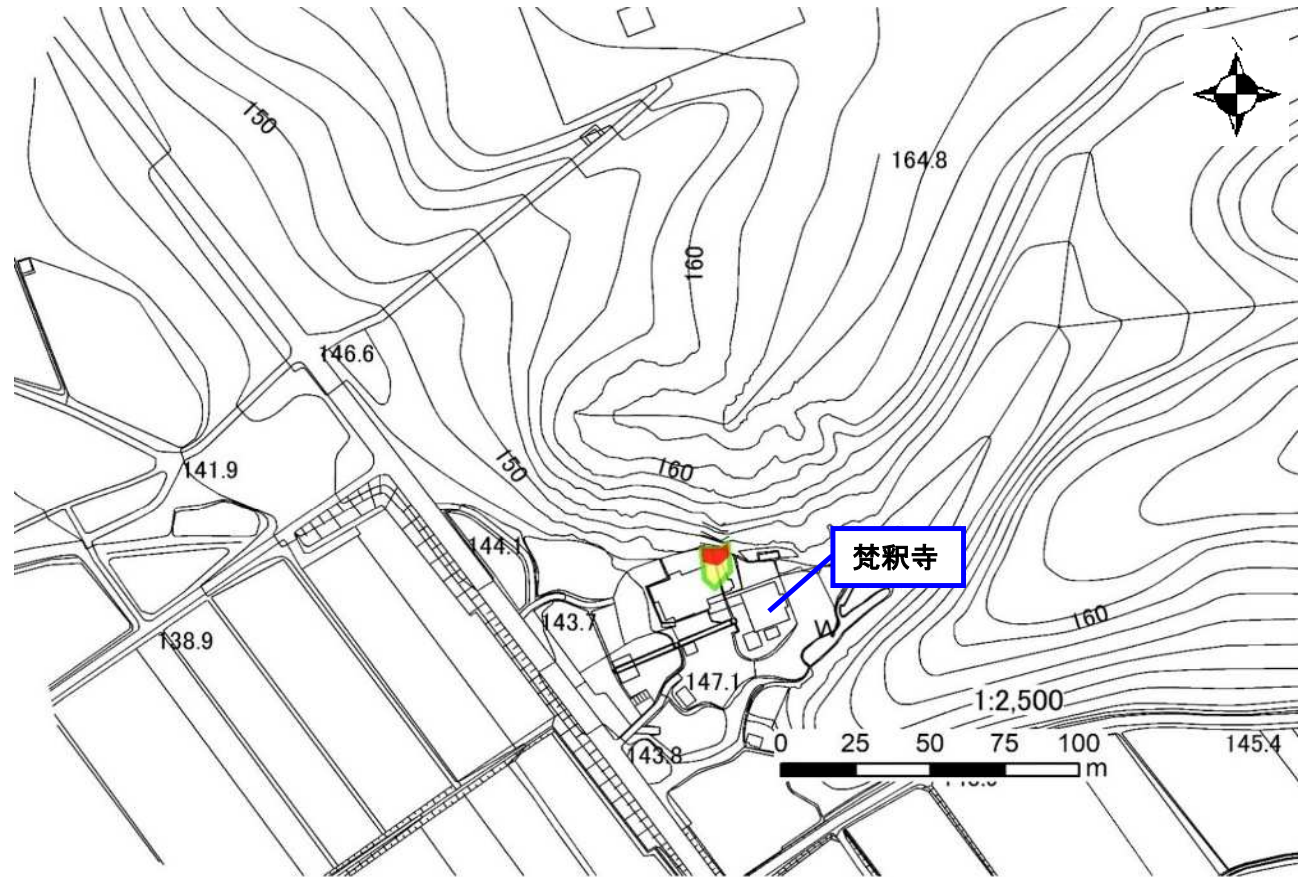
土砂災害警戒区域・土砂災害特別警戒区域 位置図



この地図は、国土地理院発行の数値地図25000(地図画像)を複製したものである。

| | |
|---------|--------------|
| 自然現象の種類 | 急傾斜地の崩壊 |
| 箇所番号 | I-40008 |
| 箇所名 | 岡本 |
| 所在地 | 滋賀県東近江市蒲生岡本町 |

| | |
|------------|-------------------------------------------------------------------------------------|
| 土砂災害警戒区域 |  |
| 土砂災害特別警戒区域 |  |



【都市計画区域内】

○ この区域図は、空中写真測量による地形図に、実測による区域図を投影したものであり、一部異なって見える場合があります。詳しくは、土木事務所にお尋ねください。

基礎調査結果(未指定)

新規区域指定

土砂災害警戒区域等設定図(オルソ画像)

様式 2

調書作成日

令和8年3月23日

箇所番号

I-40008

箇所名

岡本

所在地

滋賀県東近江市蒲生岡本町



基礎調査結果(未指定)

新規区域指定

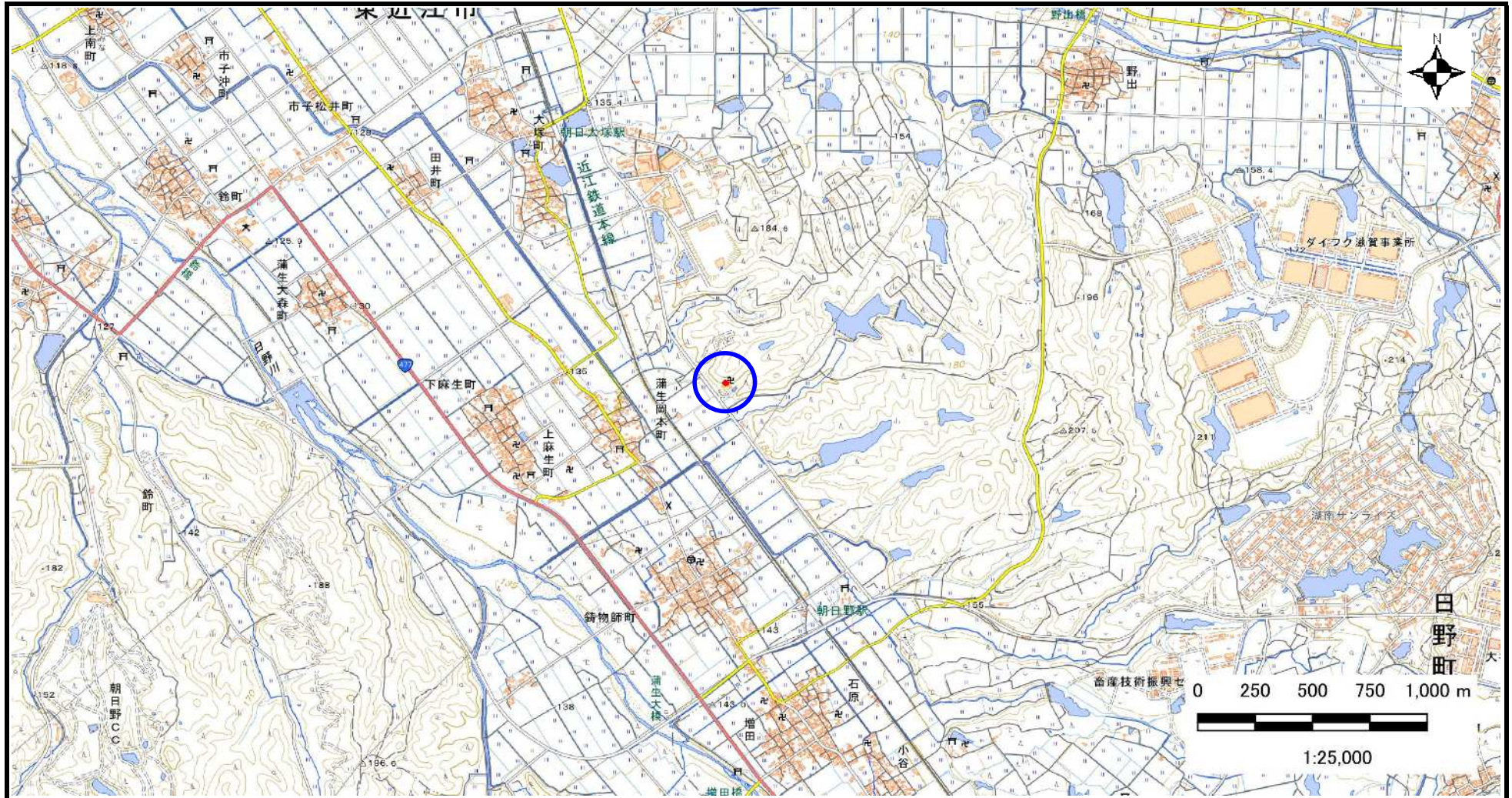
急傾斜地の位置図

様式 3

| | |
|------|--------------|
| 箇所番号 | I-40008 |
| 箇所名 | 岡本 |
| 所在地 | 滋賀県東近江市蒲生岡本町 |

| | |
|-------------|----------------|
| 土木事務所・地域振興局 | 東近江土木事務所 |
| 調書作成日 | 令和8年3月23日 |
| 作成会社(作成者) | いであ株式会社(木村 啓祐) |

急傾斜地位置図(S=1/25,000)



基礎調査結果(未指定)

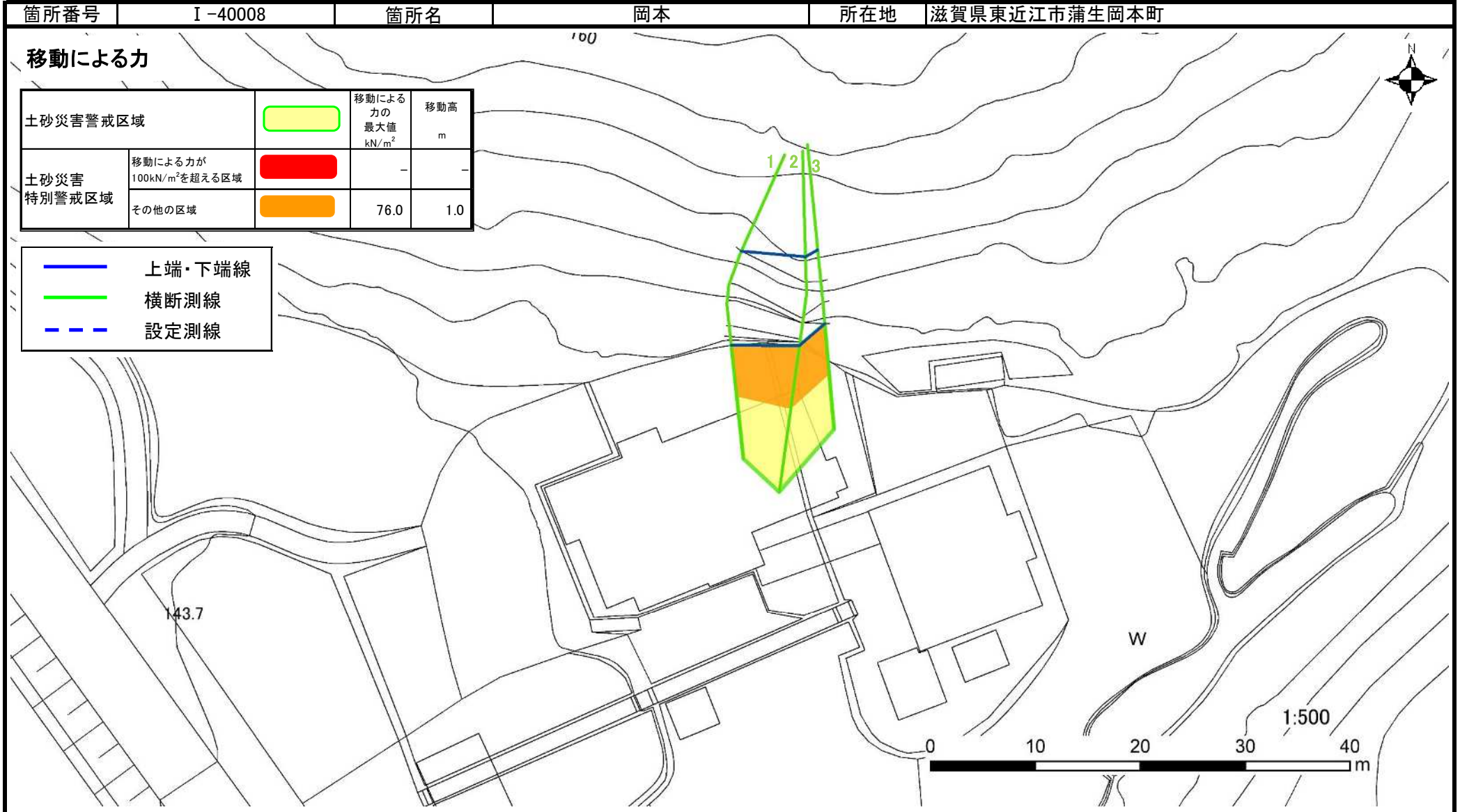
新規区域指定

土砂災害警戒区域等設定図

様式 4-1

調書作成日

令和8年3月23日



基礎調査結果(未指定)

新規区域指定

土砂災害警戒区域等設定図

様式 4-2

調書作成日

令和8年3月23日

箇所番号

I-40008

箇所名

岡本

所在地

滋賀県東近江市蒲生岡本町

堆積による力

| 土砂災害警戒区域 | | 堆積による力の最大値 kN/m ² | 堆積高 m |
|------------|--------------|---------------------------------|----------|
| 土砂災害特別警戒区域 | 堆積高が3mを超える区域 | - | - |
| | その他の区域 | 9.1 | 1.8 |

土石等の堆積による力が構造物の耐力を上回る区域



- 上端・下端線
- 横断測線
- - - 設定測線

