

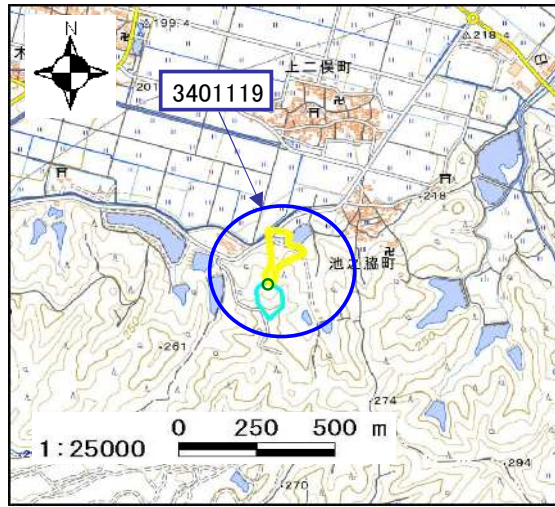
基礎調査結果(未指定) 既指定区域の見直し

様式 1

土砂災害警戒区域			
告示年月日	令和	年	月 日
告示番号	滋賀県告示第		号

土砂災害警戒区域・土砂災害特別警戒区域 区域図

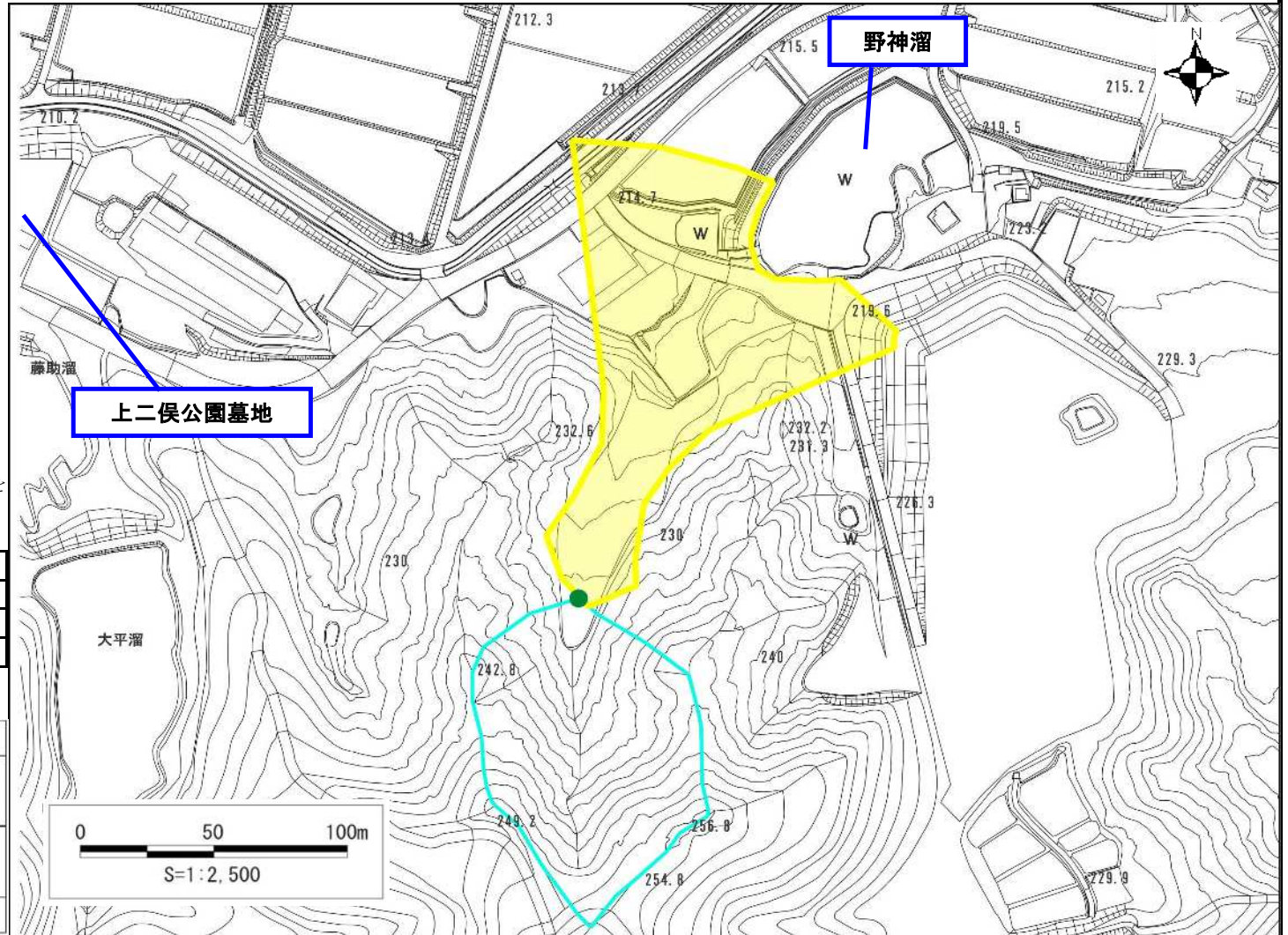
土砂災害警戒区域・土砂災害特別警戒区域 位置図



・この地図は、国土地理院発行の数値地図25000(地図画像)を複製したものである。

自然現象の種類	土石流
区域番号	3401119
区域名	蛇砂川支流
所在地	滋賀県東近江市池之脇町

土砂災害警戒区域		
土砂災害特別警戒区域	土石流の高さが1mを超える区域	
	土石流により建築物に作用すると想定される力が50kN/m ² 以下の区域	
	土石流の高さが1m以下の区域	

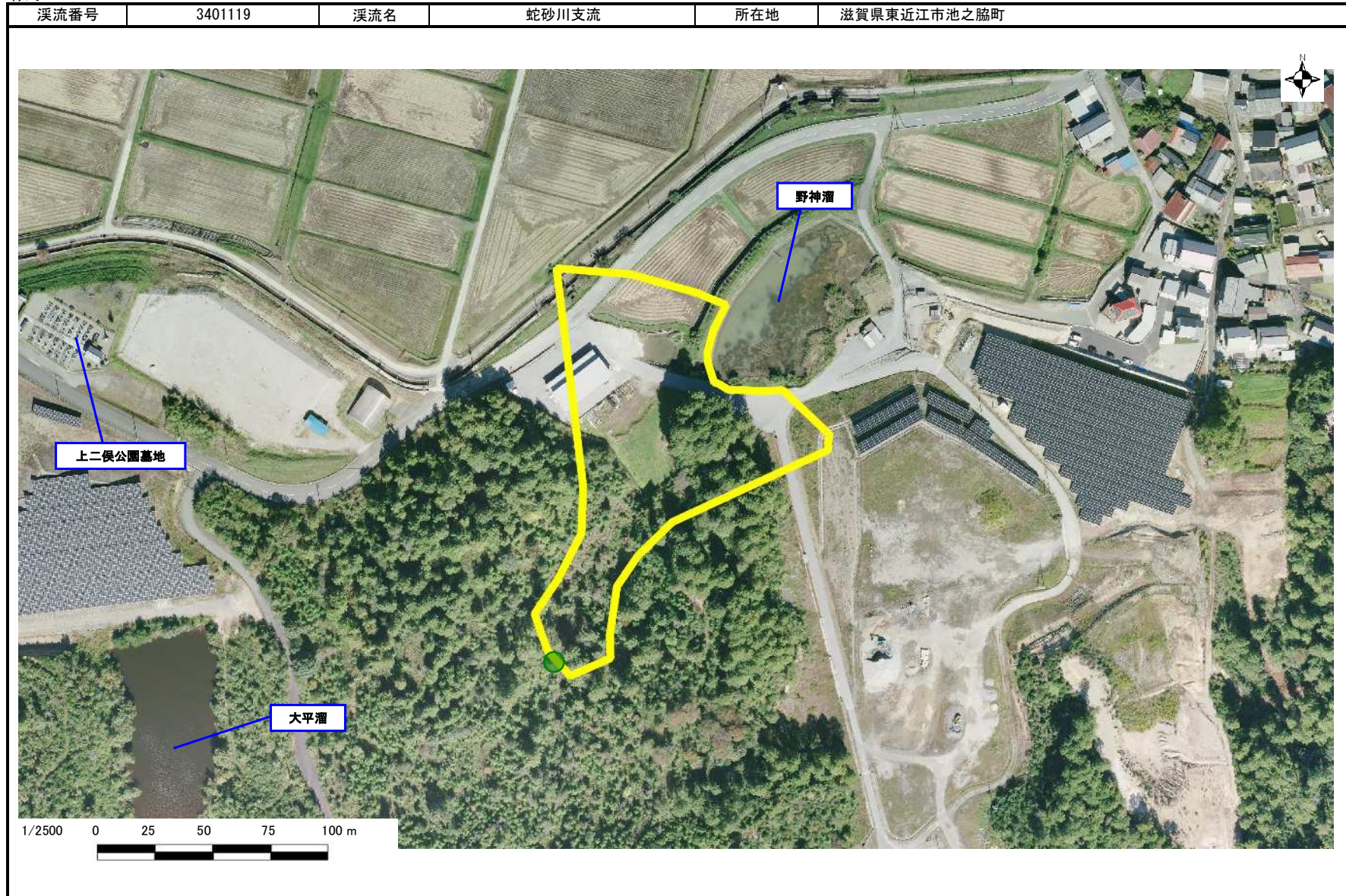


○ この区域図は、空中写真測量による地形図に、実測による区域図を投影したものであり、一部異なって見える場合があります。
詳しくは、土木事務所にお尋ねください。

基礎調査結果(未指定) 既指定区域の見直し

土砂災害警戒区域等設定図(オルソ画像)

様式 2



基礎調査結果(未指定) 既指定区域の見直し

溪流の位置図 (土石流)

様式 3

溪流番号	3401119
水系名	淀川
河川名	蛇砂川
溪流名	蛇砂川支流

所在地	滋賀県東近江市池之脇町
土木事務所・振興局	東近江土木事務所
調書作成日	令和8年3月23日
作成会社(作成者)	いであ(株) (氏名:木村 啓祐)

溪流位置図(S=1/25,000基図)

