

# 基礎調査結果（未指定）

新規区域指定

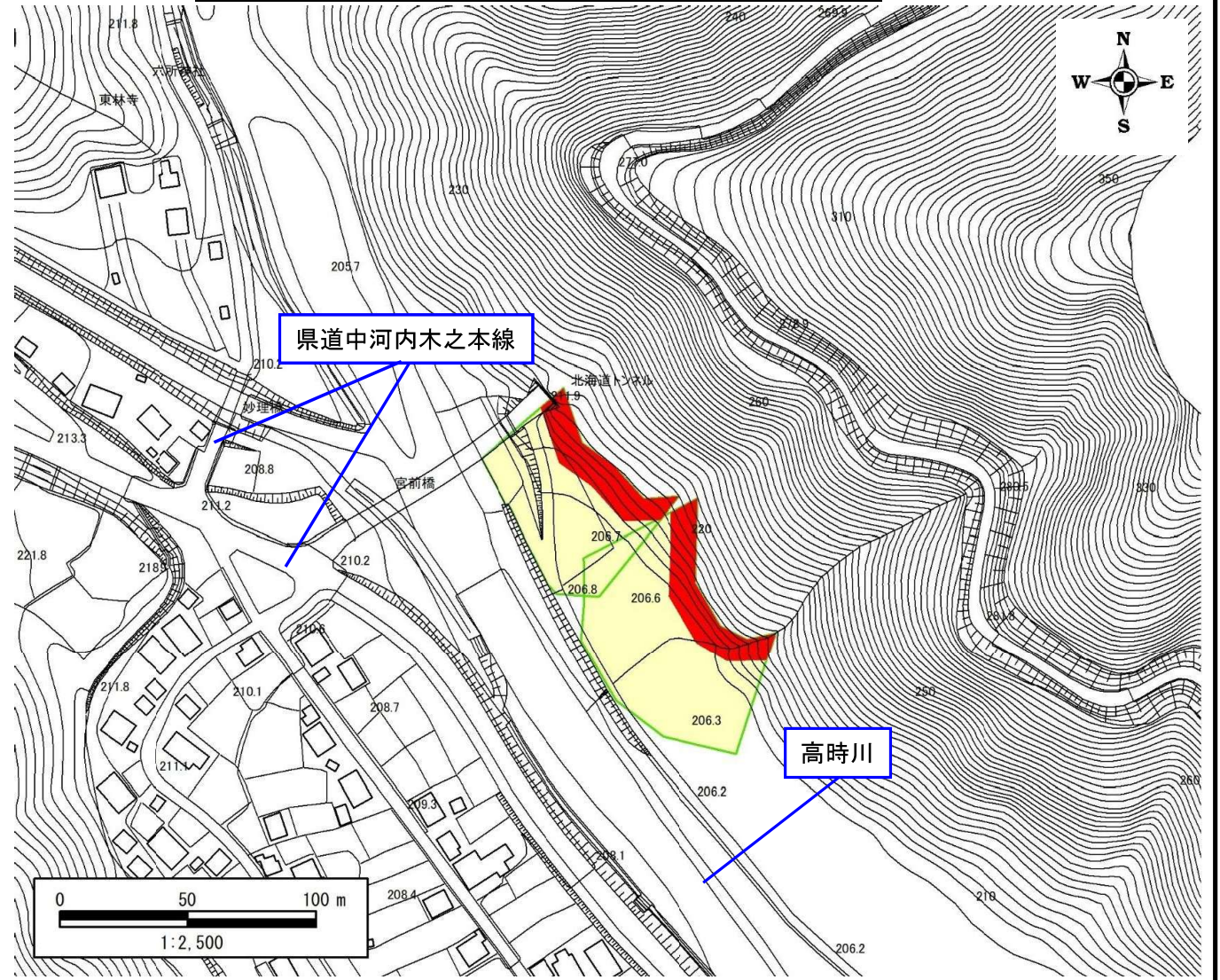
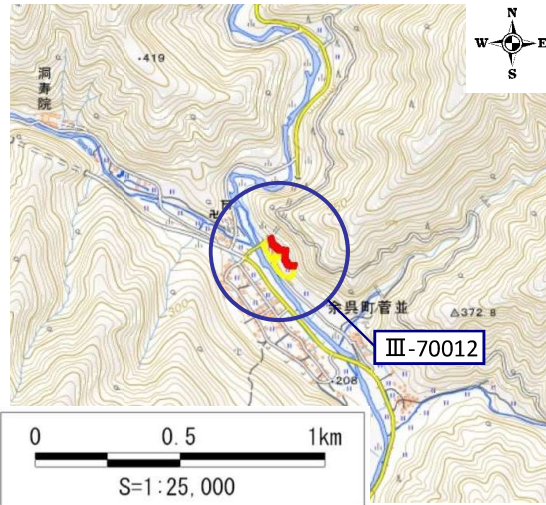
様式 1

土砂災害特別警戒区域			
告示年月日	令和	年	月 日
告示番号	滋賀県告示第		号

土砂災害警戒区域			
告示年月日	令和	年	月 日
告示番号	滋賀県告示第		号

## 土砂災害警戒区域・土砂災害特別警戒区域 区域図

土砂災害警戒区域・土砂災害特別警戒区域 位置図



自然現象の種類	急傾斜地の崩壊
箇所番号	Ⅲ-70012
箇所名	菅並-9
所在地	滋賀県長浜市余呉町菅並

土砂災害警戒区域	
土砂災害特別警戒区域	

○ この区域図は、空中写真測量による地形図に、実測による区域図を投影したものであり、一部異なって見える場合があります。詳しくは、土木事務所にお尋ねください。

# 基礎調査結果（未指定）

新規区域指定

## 土砂災害警戒区域等設定図(オルソ画像)

様式 2

調書作成日

令和8年6月1日

箇所番号

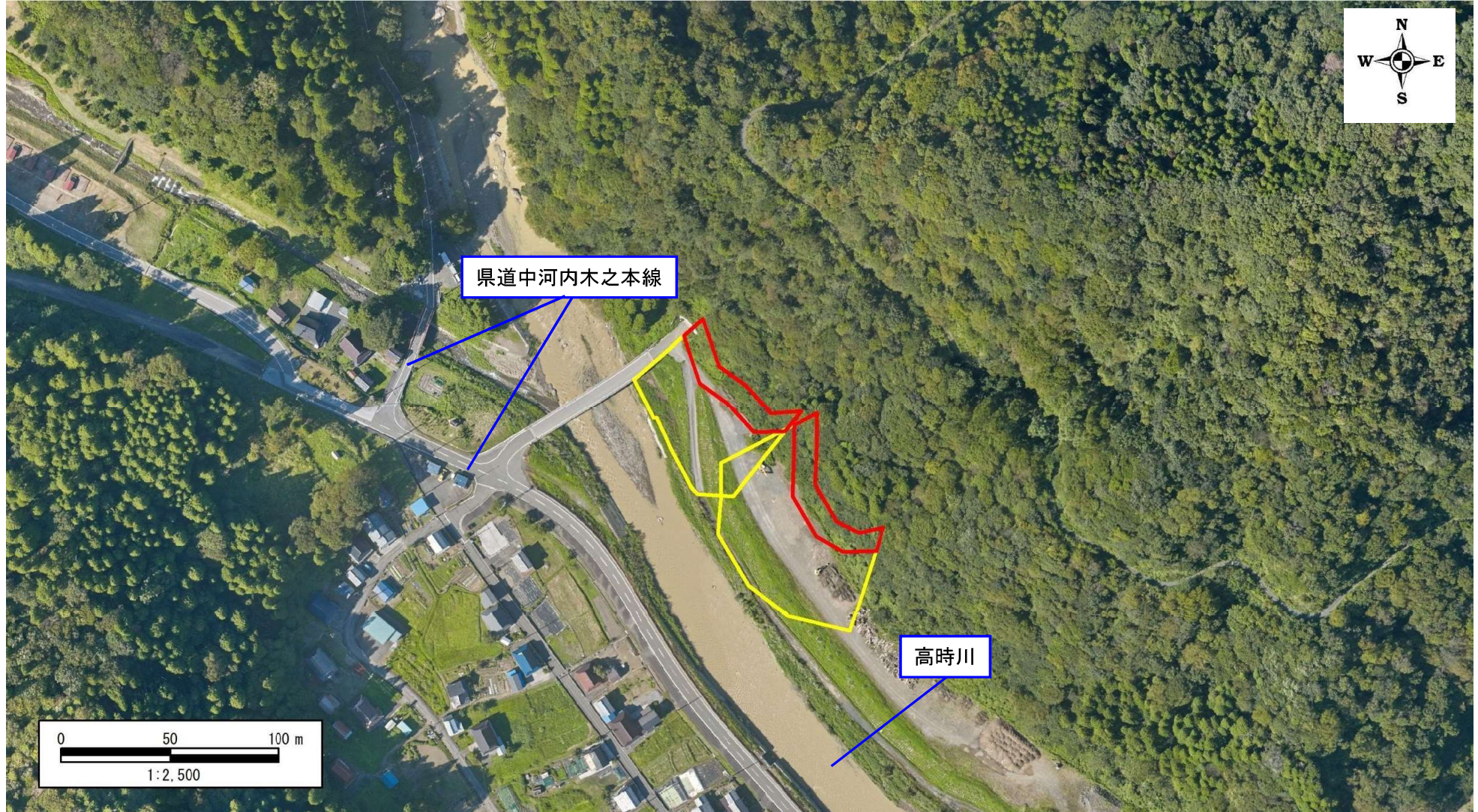
Ⅲ-70012

箇所名

菅並-9

所在地

滋賀県長浜市余呉町菅並



# 基礎調査結果（未指定）

新規区域指定

## 土砂災害警戒区域等設定図

様式 4-1

調書作成日

令和8年6月1日

箇所番号

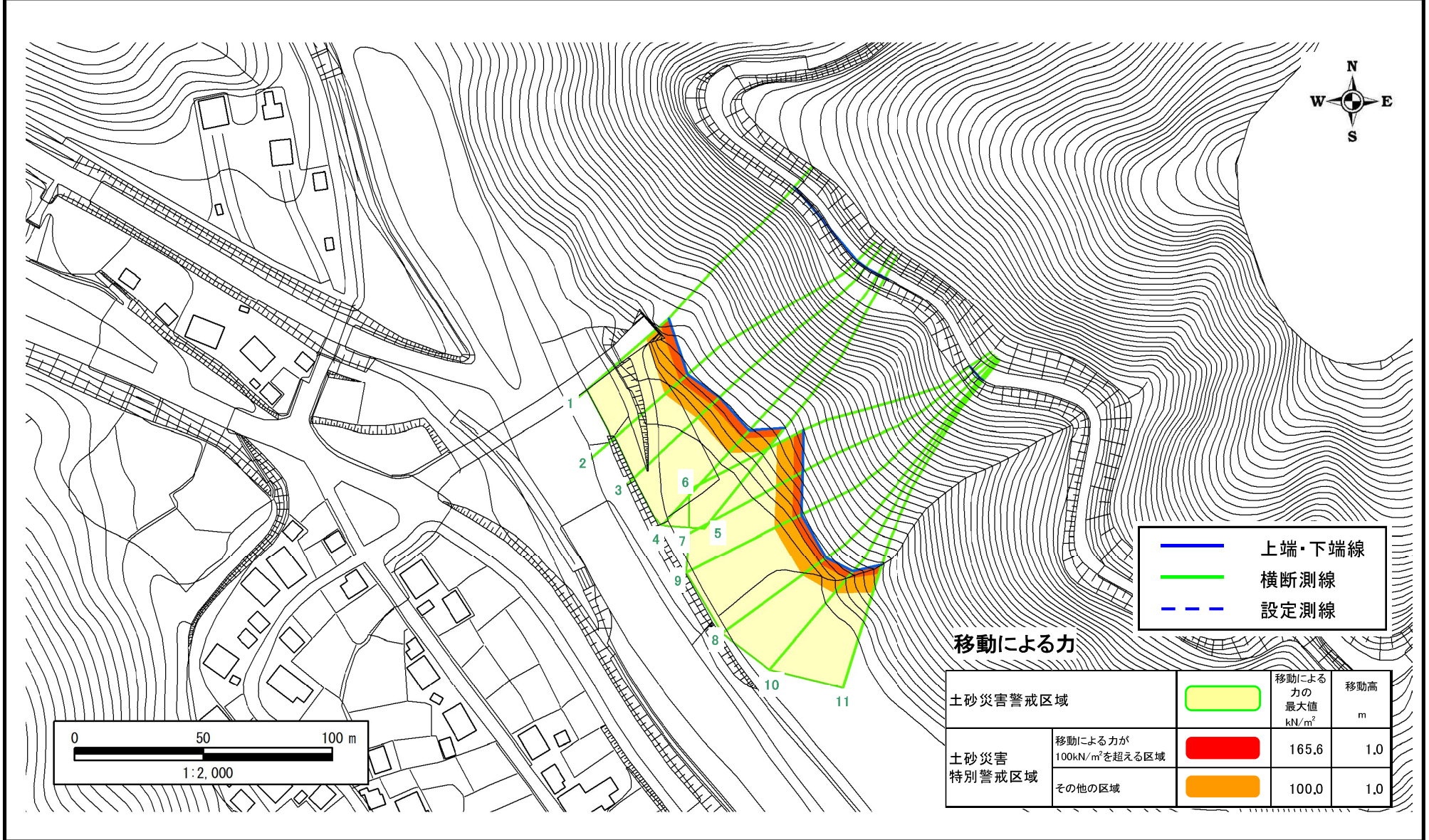
Ⅲ-70012

箇所名

菅並-9

所在地

滋賀県長浜市余呉町菅並



- 上端・下端線
- 横断測線
- - - 設定測線

### 移動による力

土砂災害警戒区域		移動による力の最大値 kN/m <sup>2</sup>	移動高 m
土砂災害特別警戒区域	移動による力が100kN/m <sup>2</sup> を超える区域	165.6	1.0
	その他の区域	100.0	1.0

# 基礎調査結果（未指定）

新規区域指定

## 土砂災害警戒区域等設定図

様式 4-2

調査作成日

令和8年6月1日

箇所番号

Ⅲ-70012

箇所名

菅並-9

所在地

滋賀県長浜市余呉町菅並

