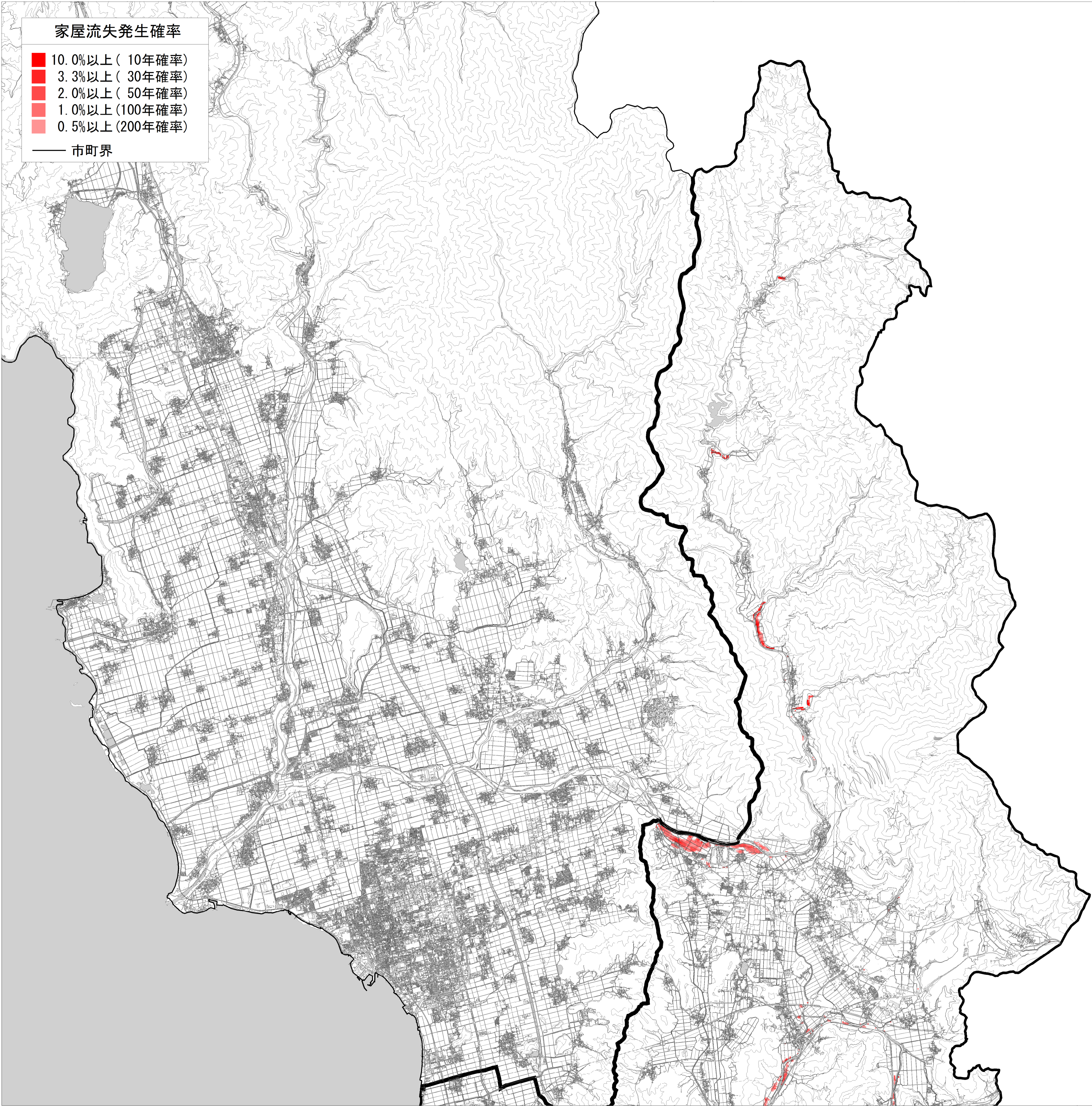
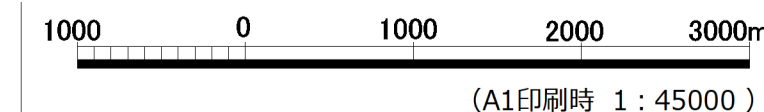
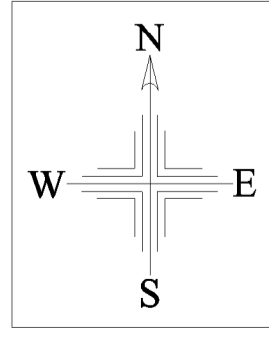


# 米原市1 家屋流失発生確率図



- 家屋流失発生確率
- 10.0%以上 (10年確率)
  - 3.3%以上 (30年確率)
  - 2.0%以上 (50年確率)
  - 1.0%以上 (100年確率)
  - 0.5%以上 (200年確率)
- 市町界

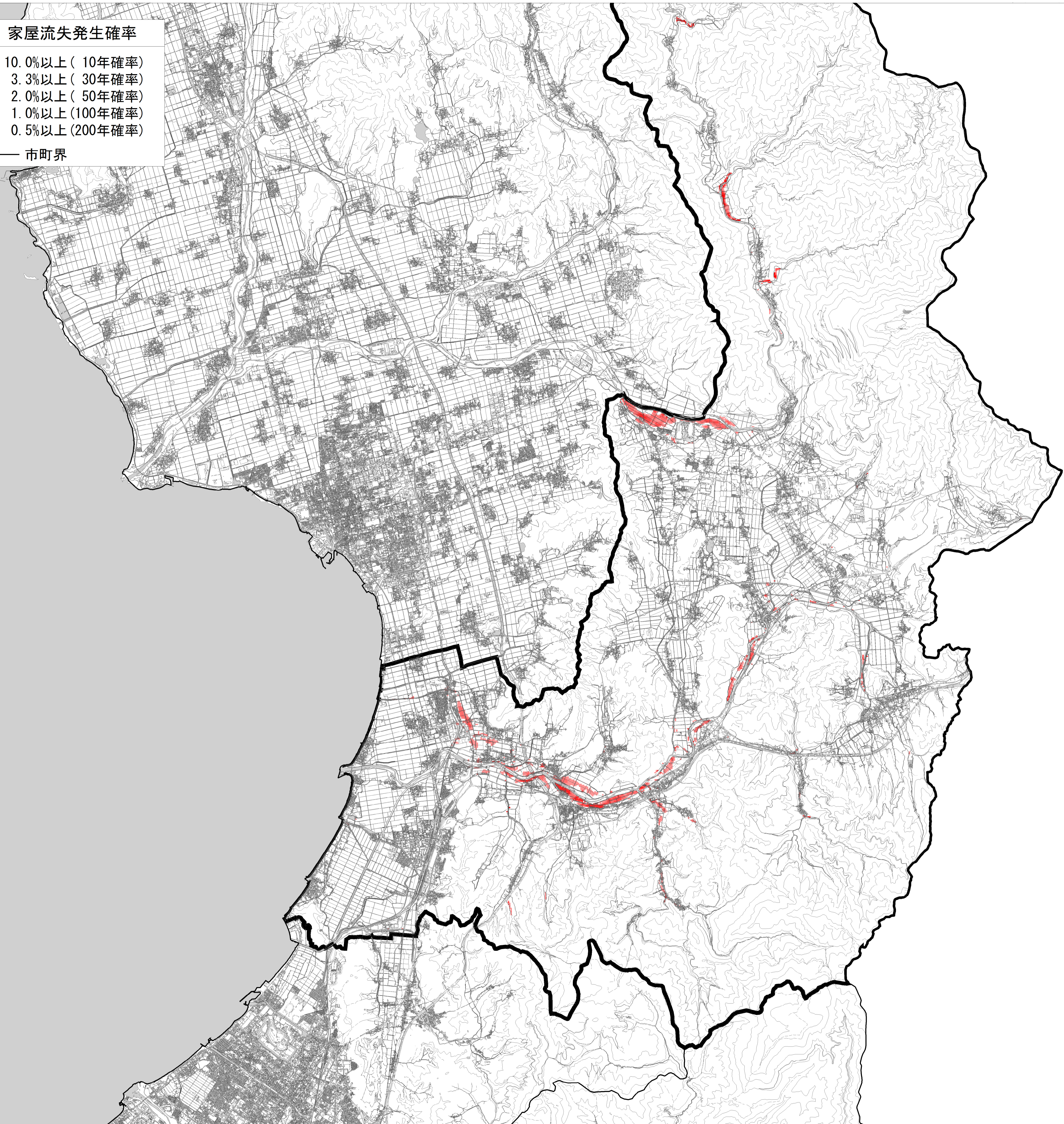
標高データは、令和3年度、4年度の航空レーザー測量結果を基本に、一部地域については国土地理院基盤地図情報5mDEMデータを使用し、令和5年3月末時点までの開発等を反映して使用しています。また、背景図は国土地理院基盤地図情報を使用しています。



(A1印刷時 1:45000)

# 米原市2 家屋流失発生確率図

- 家屋流失発生確率
- 10.0%以上 (10年確率)
  - 3.3%以上 (30年確率)
  - 2.0%以上 (50年確率)
  - 1.0%以上 (100年確率)
  - 0.5%以上 (200年確率)
- 市町界



標高データは、令和3年度、4年度の航空レーザー測量結果を基本に、一部地域については国土地理院基盤地図情報5mDEMデータを使用し、令和5年3月末時点までの開発等を反映して使用しています。また、背景図は国土地理院基盤地図情報を使用しています。

