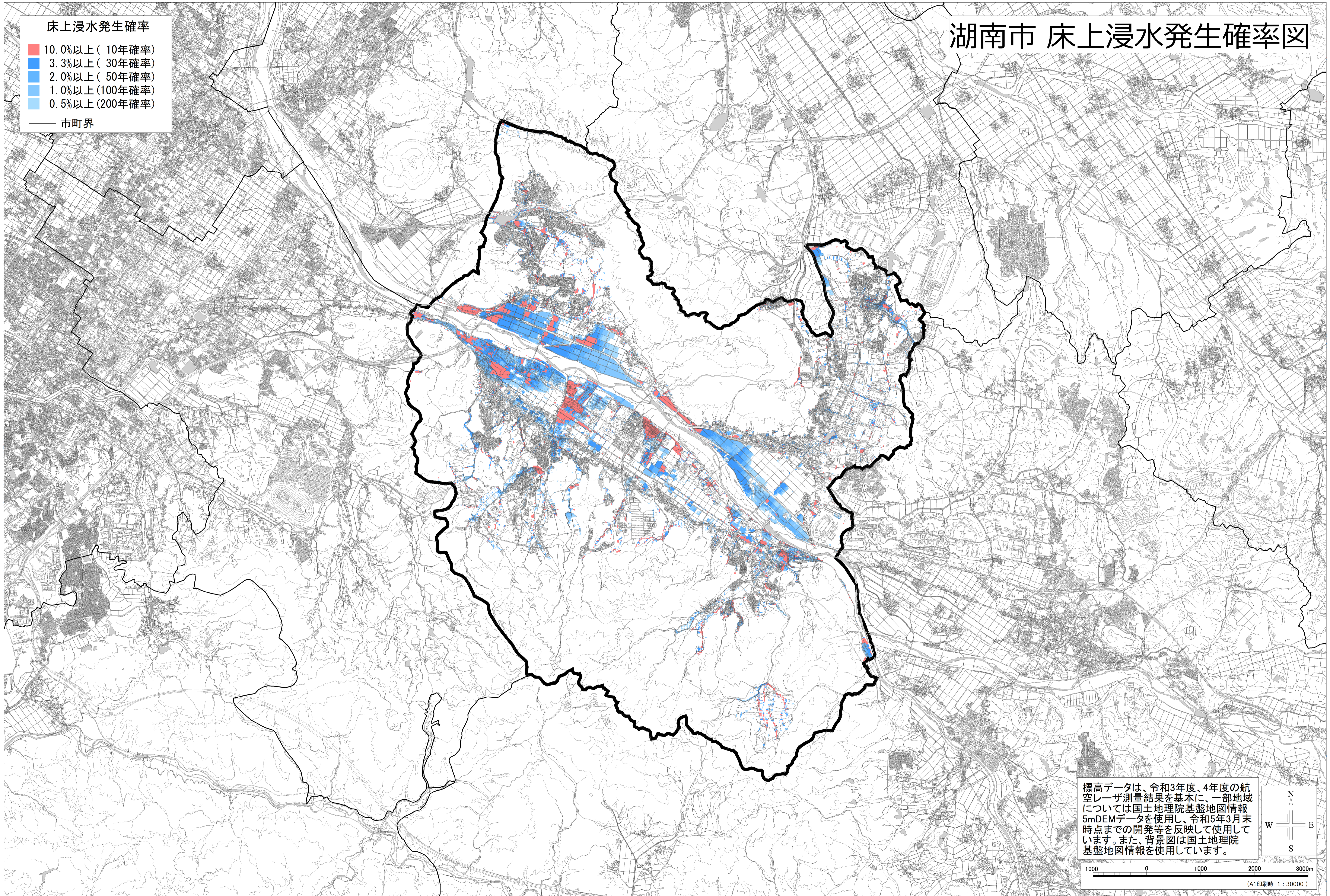
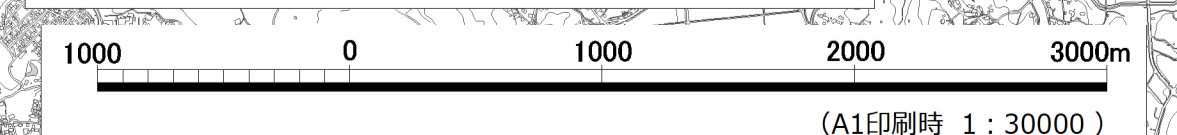
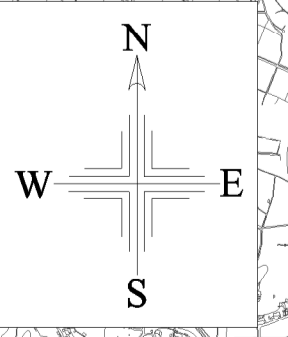


# 湖南省 床上浸水発生確率図

- 床上浸水発生確率
- 10.0%以上 (10年確率)
  - 3.3%以上 (30年確率)
  - 2.0%以上 (50年確率)
  - 1.0%以上 (100年確率)
  - 0.5%以上 (200年確率)
- 市町界



標高データは、令和3年度、4年度の航空レーザー測量結果を基本に、一部地域については国土院基盤地図情報5mDEMデータを使用し、令和5年3月末時点までの開発等を反映して使用しています。また、背景図は国土院基盤地図情報を使用しています。



(A1印刷時 1:30000)

この地図の作成に当たっては、国土院院長の承認を得て、同院の基盤地図情報を使用した。(測量法に基づく国土院院長承認(使用)R7Jhs943)