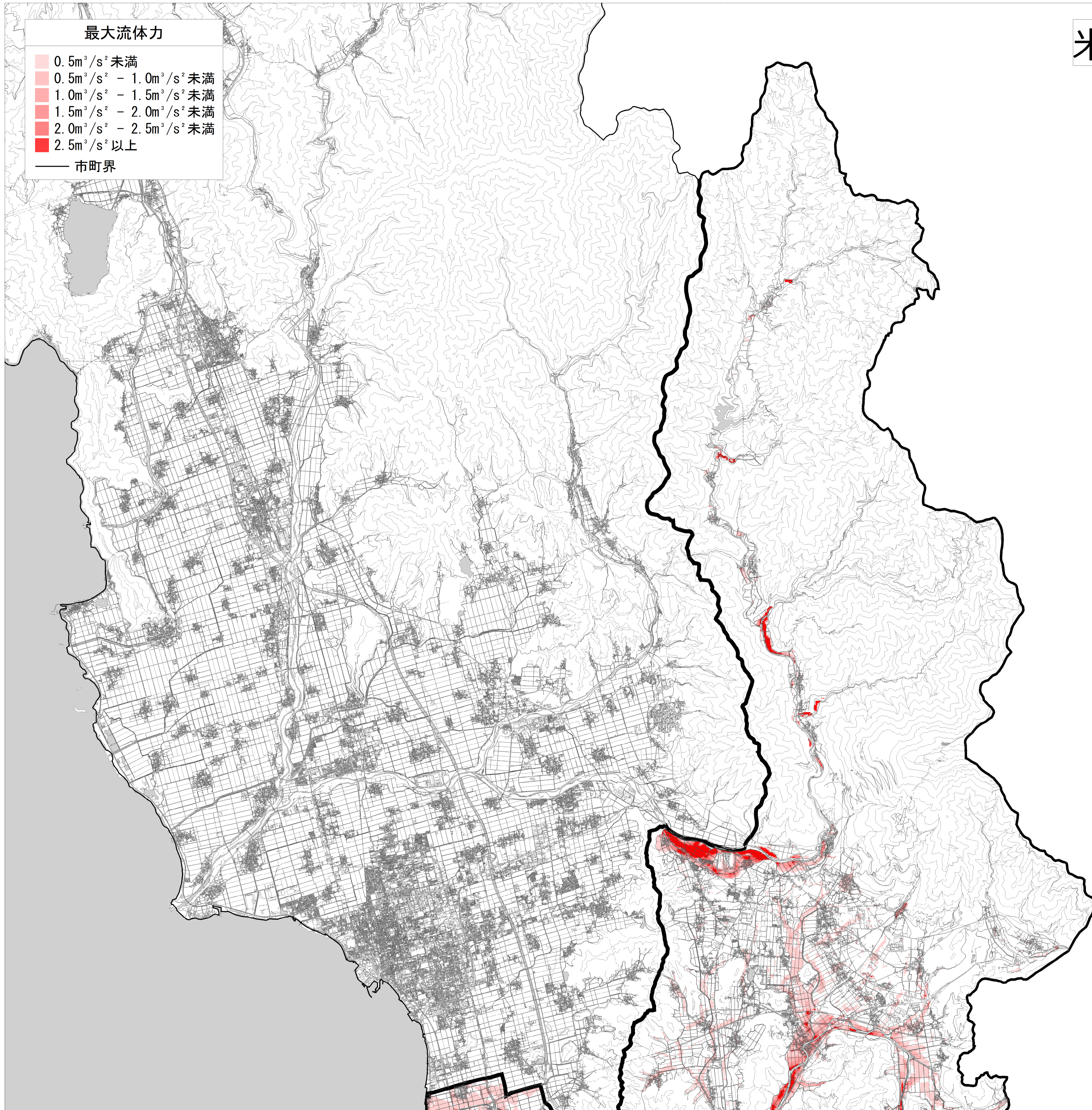


米原市1 最大流体力図 200年確率

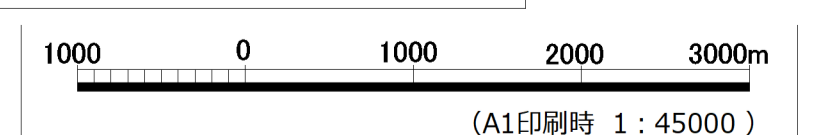
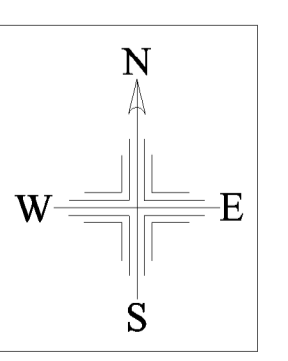


最大流体力

- 0.5m³/s² 未満
- 0.5m³/s² - 1.0m³/s² 未満
- 1.0m³/s² - 1.5m³/s² 未満
- 1.5m³/s² - 2.0m³/s² 未満
- 2.0m³/s² - 2.5m³/s² 未満
- 2.5m³/s² 以上

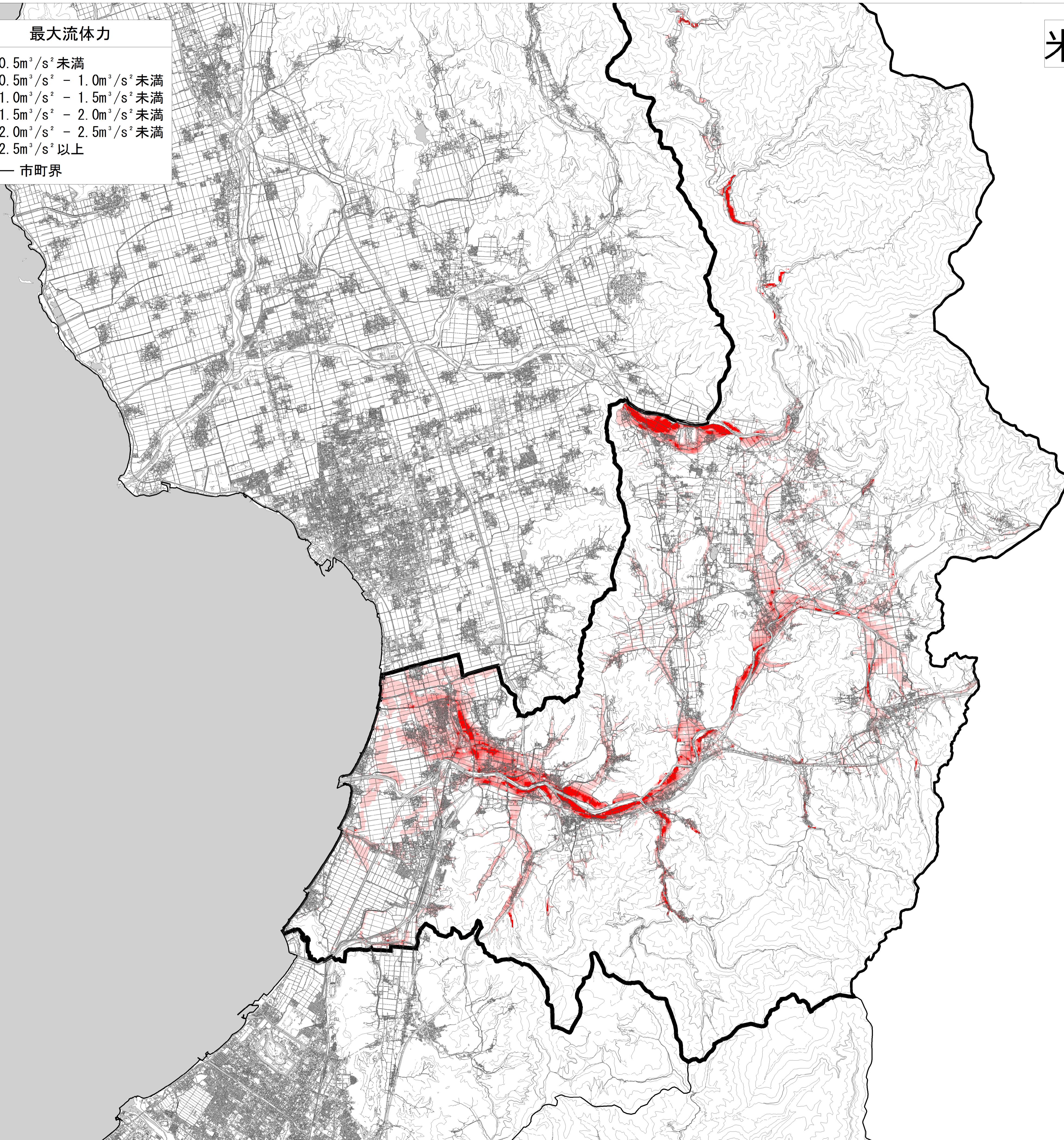
—— 市町界

標高データは、令和3年度、4年度の航空レーザー測量結果を基本に、一部地域については国土地理院基盤地図情報5mDEMデータを使用し、令和5年3月末時点までの開発等を反映して使用しています。また、背景図は国土地理院基盤地図情報を使用しています。



米原市2 最大流体力図 200年確率

- 最大流体力
- 0.5m³/s² 未満
 - 0.5m³/s² - 1.0m³/s² 未満
 - 1.0m³/s² - 1.5m³/s² 未満
 - 1.5m³/s² - 2.0m³/s² 未満
 - 2.0m³/s² - 2.5m³/s² 未満
 - 2.5m³/s² 以上
- 市町界



標高データは、令和3年度、4年度の航空レーザー測量結果を基本に、一部地域については国土地理院基盤地図情報5mDEMデータを使用し、令和5年3月末時点までの開発等を反映して使用しています。また、背景図は国土地理院基盤地図情報を使用しています。

