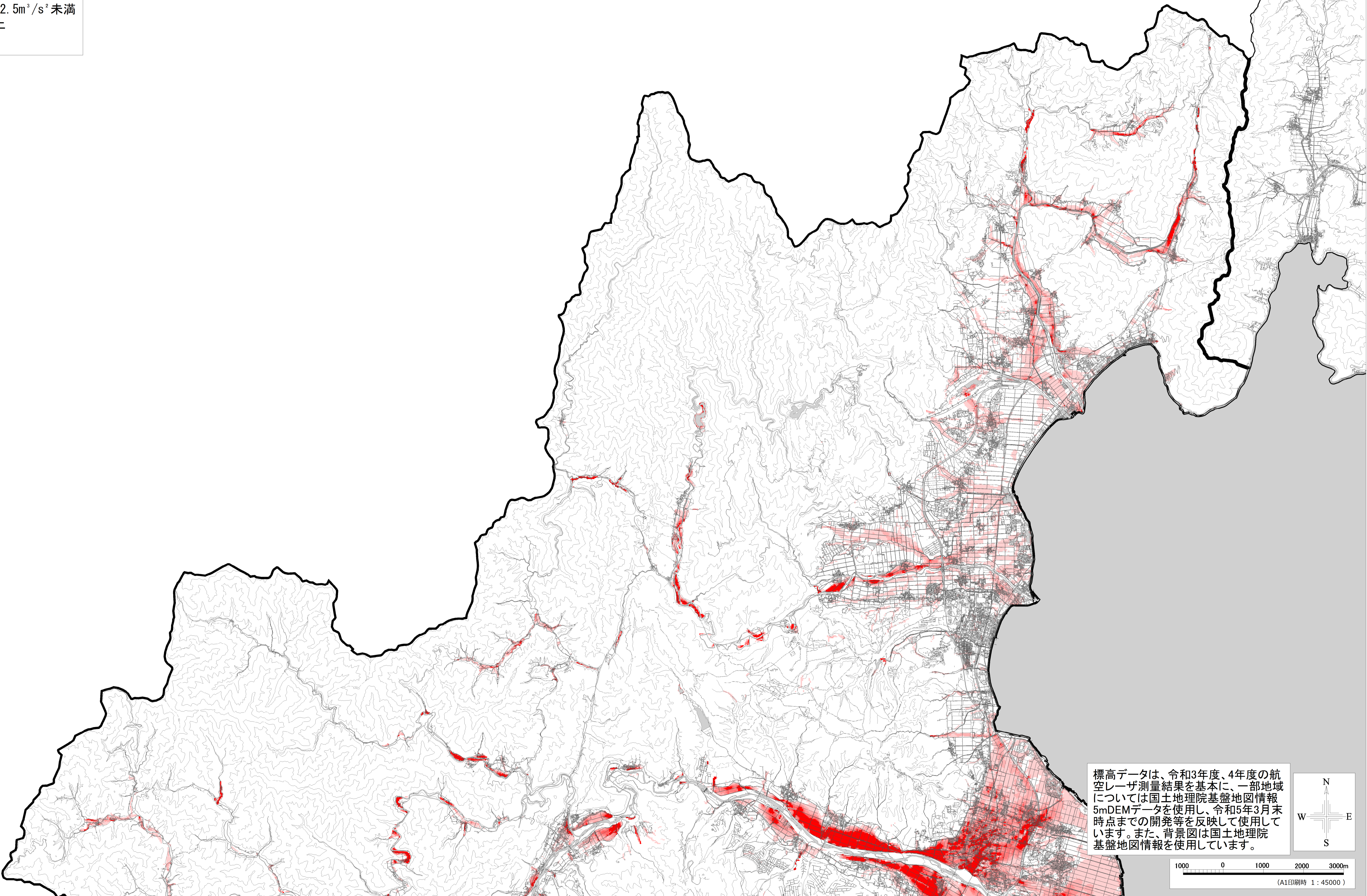


高島市1 最大流体力図 200年確率

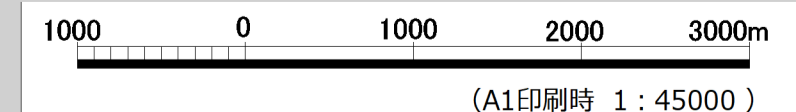
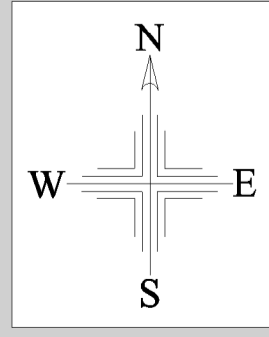
最大流体力

- 0.5m³/s² 未満
- 0.5m³/s² - 1.0m³/s² 未満
- 1.0m³/s² - 1.5m³/s² 未満
- 1.5m³/s² - 2.0m³/s² 未満
- 2.0m³/s² - 2.5m³/s² 未満
- 2.5m³/s² 以上

— 市町界



標高データは、令和3年度、4年度の航空レーザー測量結果を基本に、一部地域については国土地理院基盤地図情報5mDEMデータを使用し、令和5年3月末時点までの開発等を反映して使用しています。また、背景図は国土地理院基盤地図情報を使用しています。



この地図の作成に当たっては、国土地理院長の承認を得て、同院の基盤地図情報を使用した。(測量法に基づく国土地理院長承認(使用) R7Jh8943)