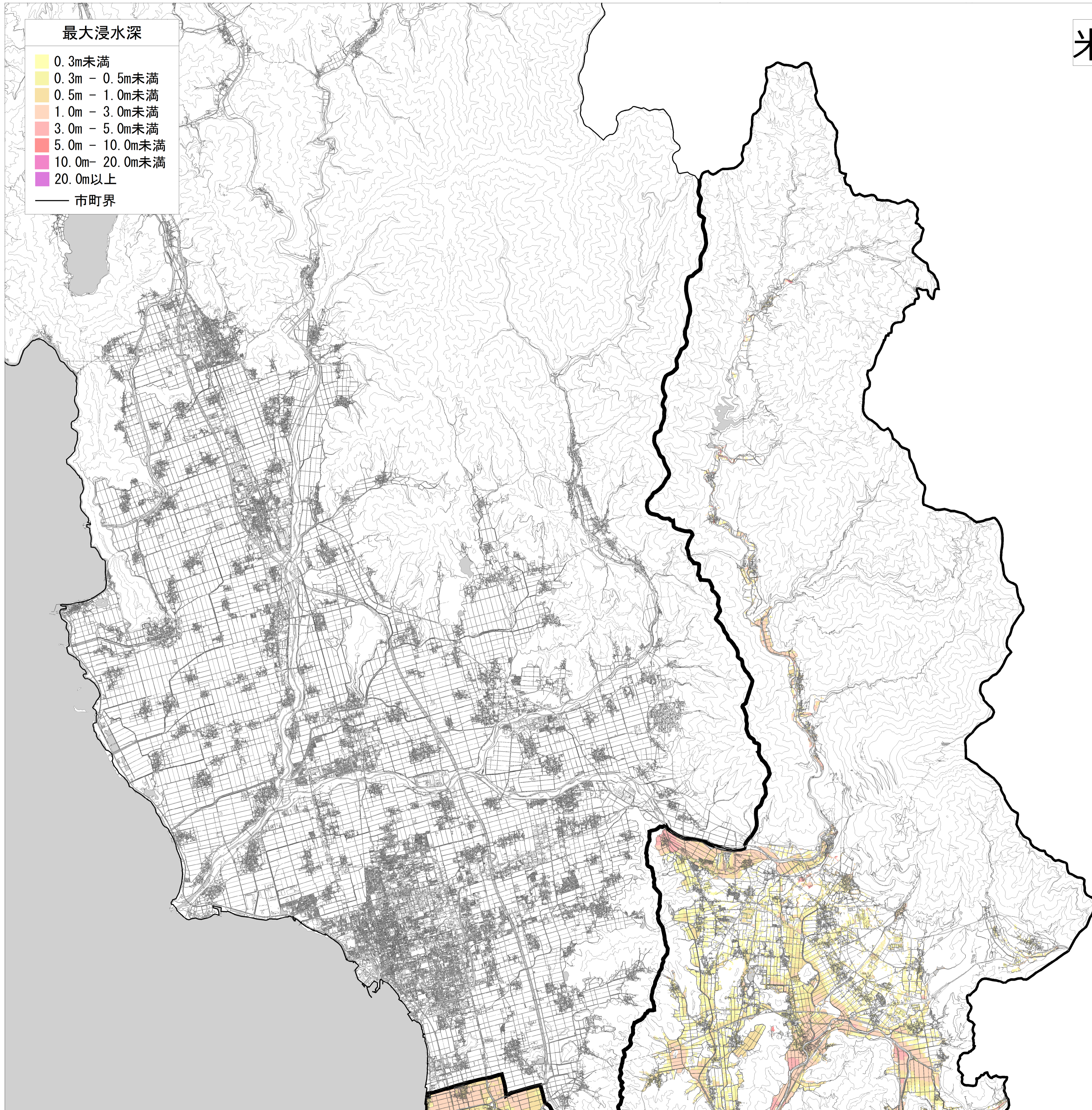
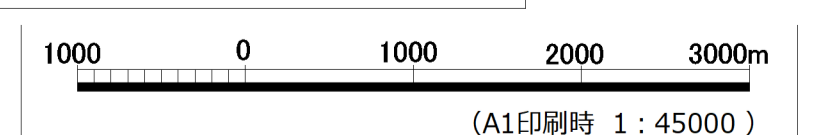
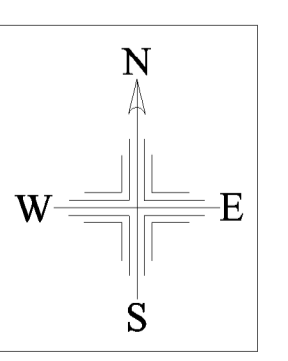


# 米原市1 最大浸水深図 200年確率



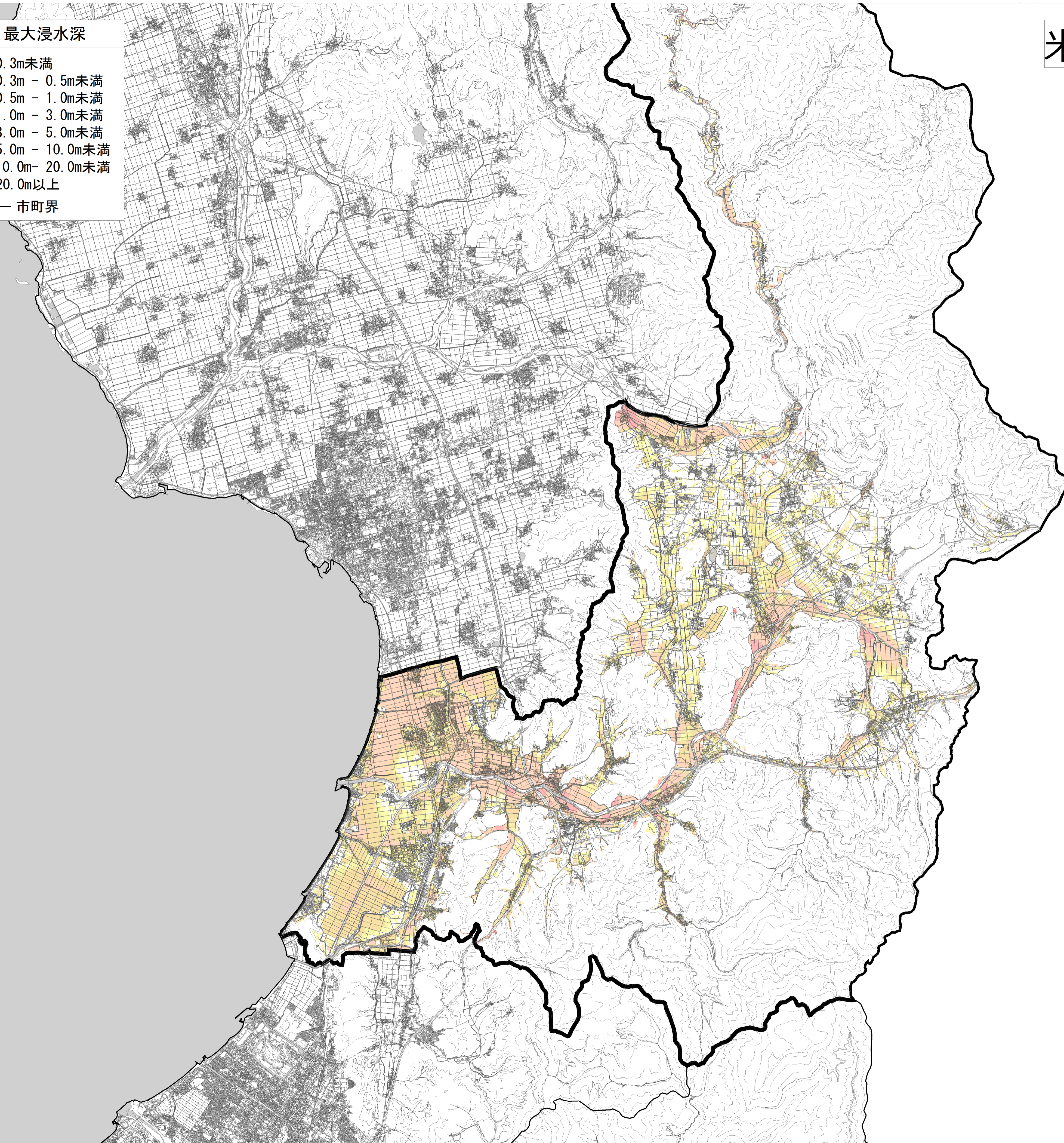
最大浸水深	
0.3m未満	0.3m - 0.5m未満
0.5m - 1.0m未満	1.0m - 3.0m未満
3.0m - 5.0m未満	5.0m - 10.0m未満
10.0m - 20.0m未満	20.0m以上
— 市町界	

標高データは、令和3年度、4年度の航空レーザー測量結果を基本に、一部地域については国土地理院基盤地図情報5mDEMデータを使用し、令和5年3月末時点までの開発等を反映して使用しています。また、背景図は国土地理院基盤地図情報を使用しています。



# 米原市2 最大浸水深図 200年確率

- 最大浸水深
- 0.3m未満
  - 0.3m - 0.5m未満
  - 0.5m - 1.0m未満
  - 1.0m - 3.0m未満
  - 3.0m - 5.0m未満
  - 5.0m - 10.0m未満
  - 10.0m - 20.0m未満
  - 20.0m以上
- 市町界



標高データは、令和3年度、4年度の航空レーザー測量結果を基本に、一部地域については国土地理院基盤地図情報5mDEMデータを使用し、令和5年3月末時点までの開発等を反映して使用しています。また、背景図は国土地理院基盤地図情報を使用しています。

