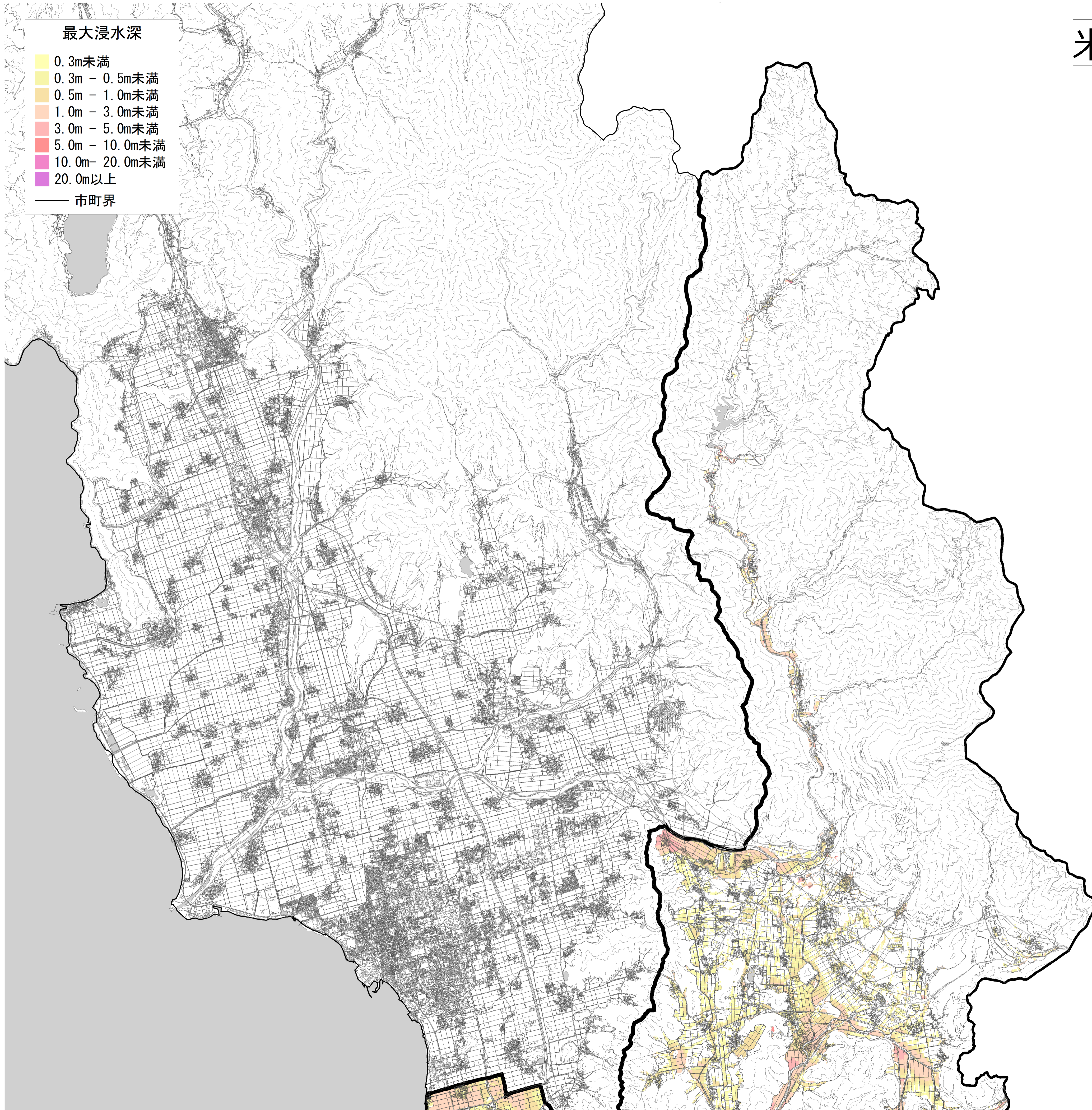
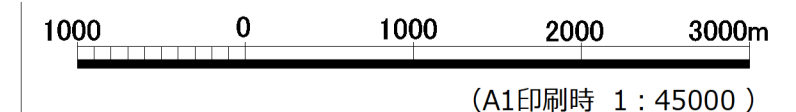
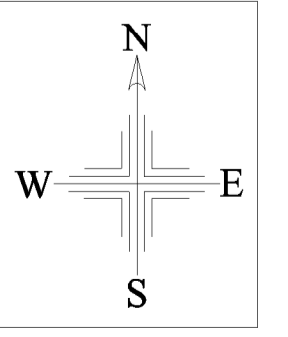


米原市1 最大浸水深図 100年確率

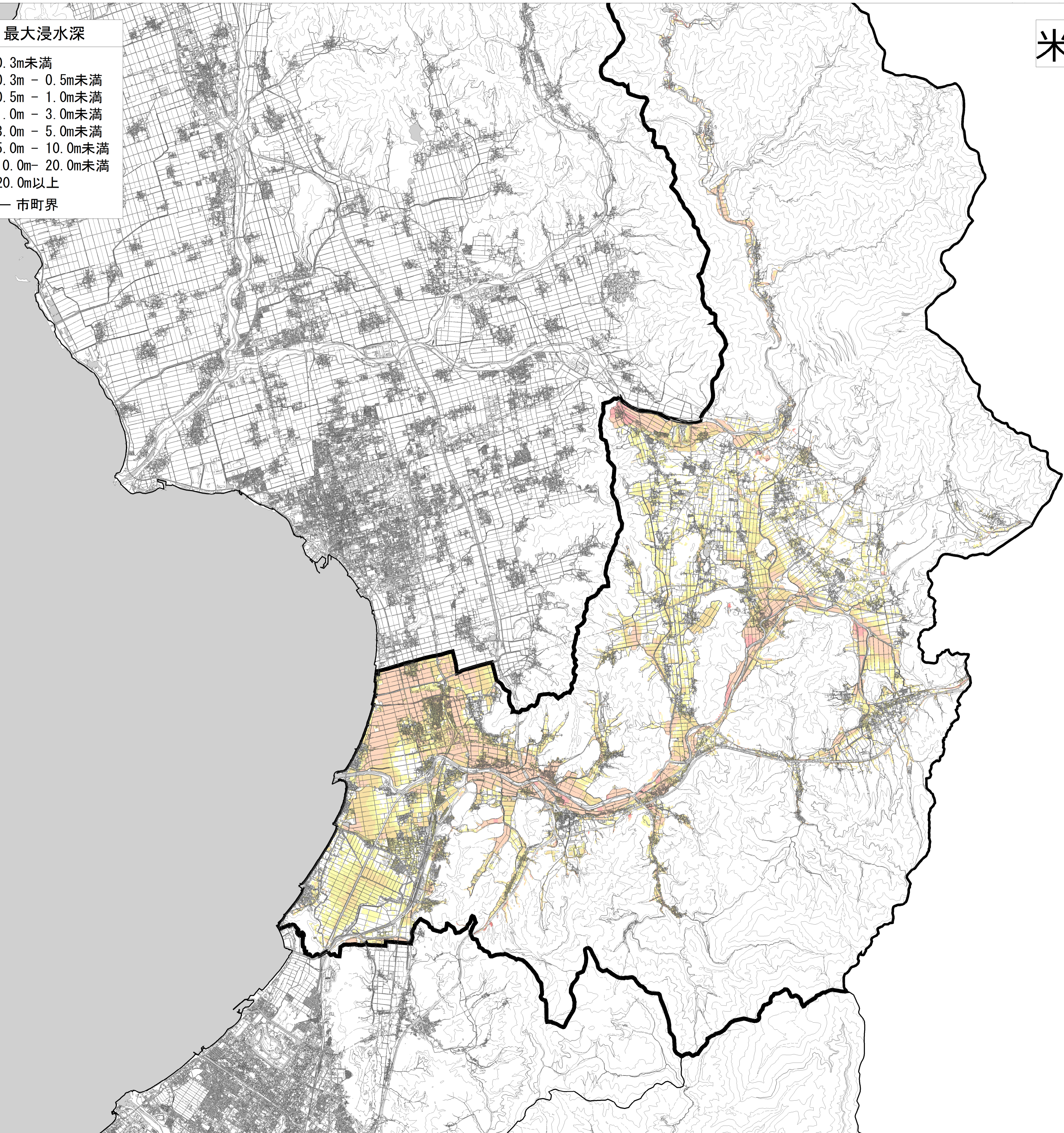


- 最大浸水深
- 0.3m未満
 - 0.3m - 0.5m未満
 - 0.5m - 1.0m未満
 - 1.0m - 3.0m未満
 - 3.0m - 5.0m未満
 - 5.0m - 10.0m未満
 - 10.0m - 20.0m未満
 - 20.0m以上
- 市町界

標高データは、令和3年度、4年度の航空レーザー測量結果を基本に、一部地域については国土地理院基盤地図情報5mDEMデータを使用し、令和5年3月末時点までの開発等を反映して使用しています。また、背景図は国土地理院基盤地図情報を使用しています。



米原市2 最大浸水深図 100年確率



標高データは、令和3年度、4年度の航空レーザー測量結果を基本に、一部地域については国土地理院基盤地図情報5mDEMデータを使用し、令和5年3月末時点までの開発等を反映して使用しています。また、背景図は国土地理院基盤地図情報を使用しています。

