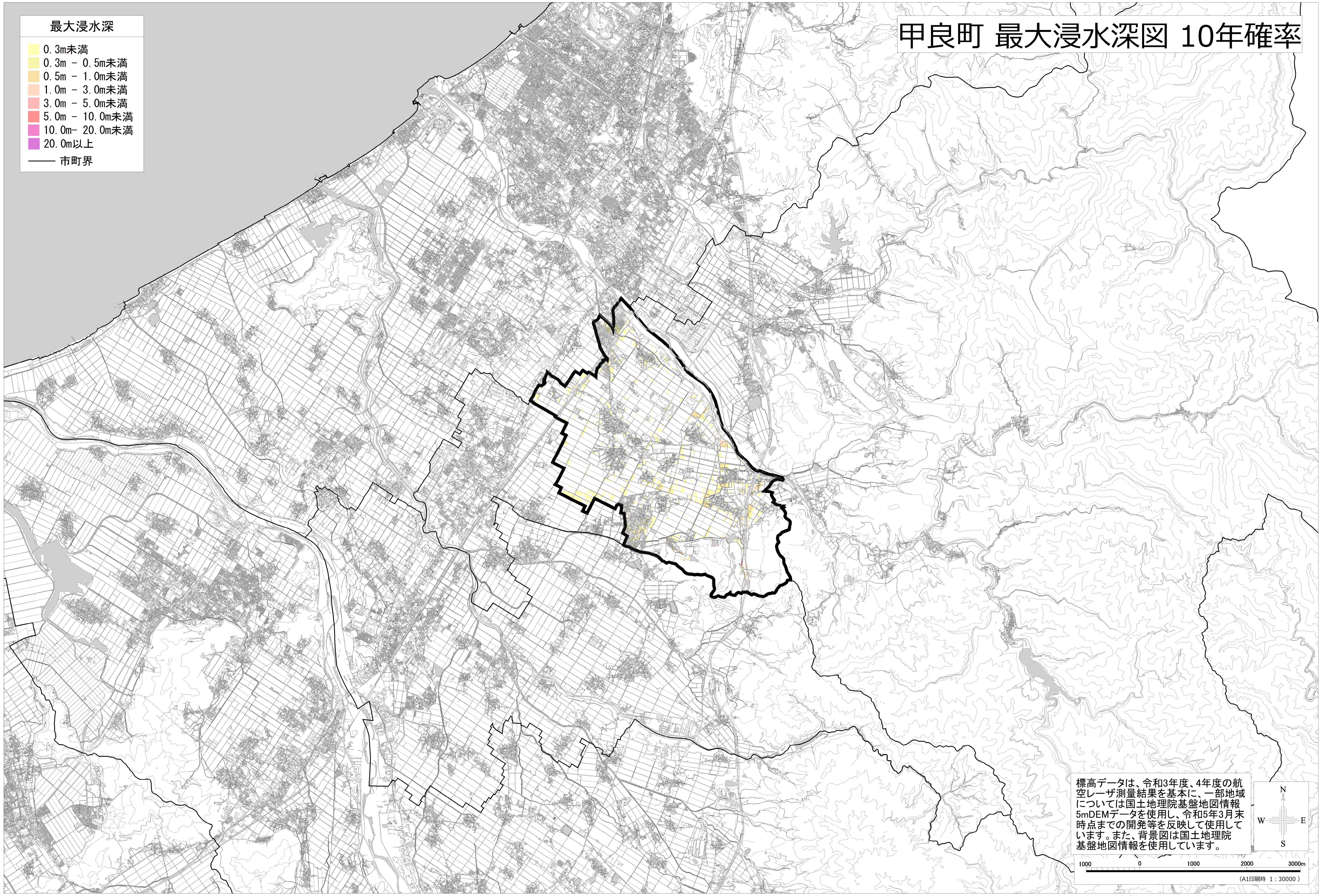


甲良町 最大浸水深図 10年確率

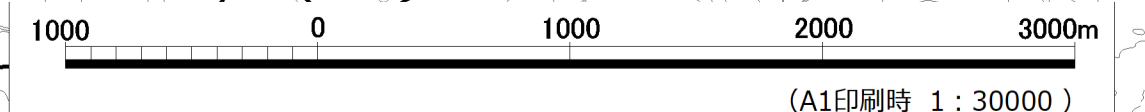
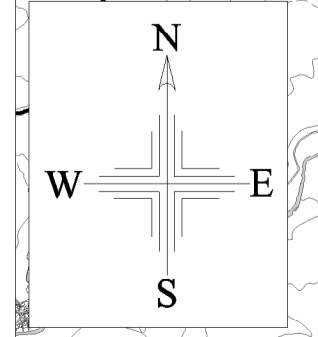
最大浸水深

- 0.3m未満
- 0.3m - 0.5m未満
- 0.5m - 1.0m未満
- 1.0m - 3.0m未満
- 3.0m - 5.0m未満
- 5.0m - 10.0m未満
- 10.0m - 20.0m未満
- 20.0m以上

— 市町界



標高データは、令和3年度、4年度の航空レーザー測量結果を基本に、一部地域については国土地理院基盤地図情報5mDEMデータを使用し、令和5年3月末時点までの開発等を反映して使用しています。また、背景図は国土地理院基盤地図情報を使用しています。



(A1印刷時 1:30000)

この地図の作成に当たっては、国土地理院長の承認を得て、同院の基盤地図情報を使用した。(測量法に基づく国土地理院長承認(使用)R7Jhs943)