



令和7年国勢調査 人口速報集計について

- ◆滋賀県の人口は、1,392,439人と前回から21,171人(1.50%)減少した。
- ◆140万人を割るのは、平成17年調査以来、20年ぶり。
- ◆滋賀県の世帯数は、590,946世帯で、前回から19,572世帯(3.43%)増加した。

令和7年10月1日現在で実施しました令和7年国勢調査の結果速報が、総務省統計局から公表されました。今回の速報は、各市区町村から提出された要計表(調査区域ごとの人口を取りまとめた集計表)をもとに集計されています。

人口の確定値につきましては、令和8年9月に総務省統計局から公表される予定です。

◎詳細につきましては、総務省統計局のホームページをご確認ください。

<https://www.stat.go.jp/data/kokusei/2025/index.html>

「政府統計の総合窓口(e-Stat)」(<https://www.e-stat.go.jp/>)でも、統計データ等の各種統計情報が御覧いただけます。

全国・都道府県別の人口

1. 人口について

令和7年国勢調査における全国の人口は123,049,524人で、令和2年国勢調査(以下、「前回調査」という。)に比べると3,096,575人(2.45%)の減少となった。

都道府県別で人口が最も多いのは東京都で、以下、神奈川県、大阪府、愛知県と続き、滋賀県は1,392,439人で全国で26番目になり、前回と順位は変わっていない。

滋賀県は前回国勢調査までは増加傾向であったが、減少傾向へと転じた。

近畿府県では、人口が増加した府県はなかった。

2. 世帯数について

全国の世帯数は57,124,507世帯で、前回調査に比べると1,294,353世帯(2.32%)の増加となった。

都道府県別でみると、32都府県で世帯数が増加しており、滋賀県は増加率では3.43%で7番目であった。

全国の1世帯当たり人員は2.15人で、前回調査に引き続き減少しており、すべての都道府県で減少した。

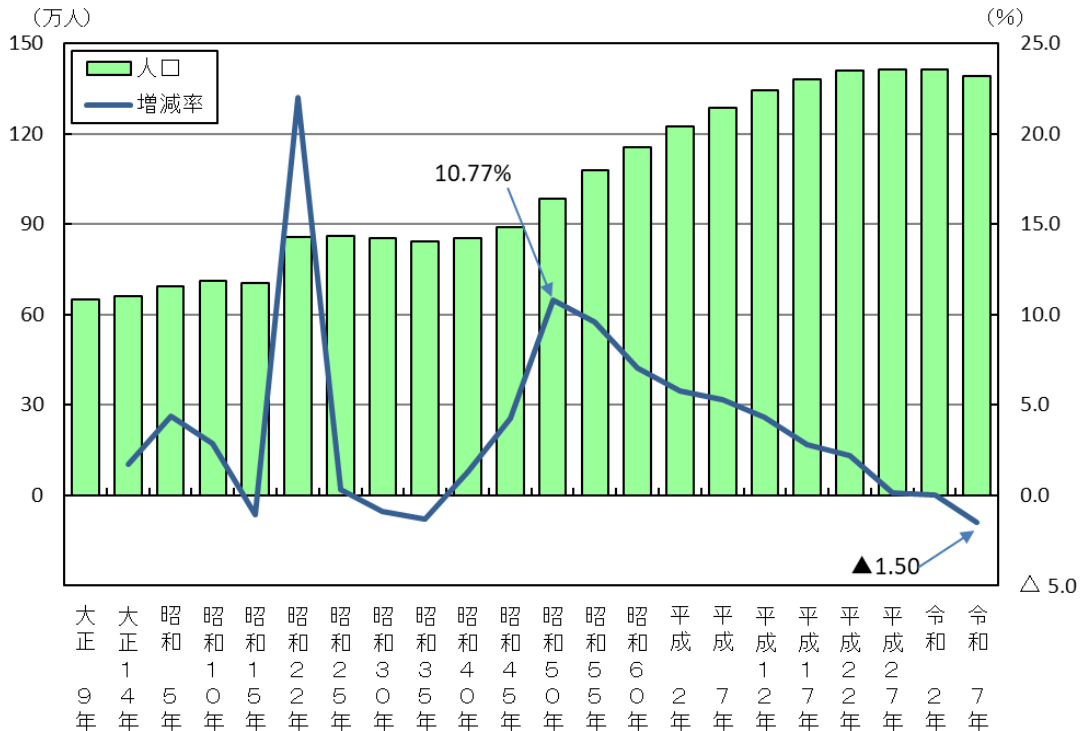
滋賀県・市町別の人口

1 滋賀県の人口と世帯数

(1) 人口

人口総数	1,392,439人	(前回比 21,171人減	1.50%減)
男性人口	686,048人	(前回比 11,381人減	1.63%減)
女性人口	706,391人	(前回比 9,790人減	1.37%減)

図1 滋賀県の人口の推移と増減率



※ 大正9年から令和2年までは国勢調査確定値、令和7年は速報値である。

○概要

令和7年10月1日現在の滋賀県の人口は1,392,439人で、前回調査に比べ21,171人(1.50%)の減少となった。(表1)

男女別人口をみると、男性は686,048人、女性は706,391人で、性比(女性100人に対する男性の数)は97.1となっている。

これまでの国勢調査の結果をみると、滋賀県の人口は、昭和40年以降増加を続けてきた一方、増加率は昭和50年の10.77%をピークに低下し続け、令和7年調査で減少に転じた。

(2) 世帯数

世帯数	590,946世帯
前回調査比	19,572世帯増加 (増加率3.43%)

○概要

滋賀県の世帯数は590,946世帯で、前回調査に比べ19,572世帯(3.43%)増加した。1世帯当たり人員は2.36人で、前回調査に比べ0.11人減少している。(表1)

表1 滋賀県の人口および世帯数の推移 (各年10月1日現在)

年次 ※1	人口						世帯数			1世帯 当たり 人員 (人)
	総数 (人)	男 (人)	女 (人)	性比 ※2	増減数 (人)	増減率 (%)	総数 (世帯)	増減数 (世帯)	増減率 (%)	
大正9年 (1920年)	651,050	313,737	337,313	93.0	—	—	143,426	—	—	4.54
大正14年 (1925年)	662,412	321,071	341,341	94.1	11,362	1.75	144,662	1,236	0.86	4.58
昭和5年 (1930年)	691,631	337,016	354,615	95.0	29,219	4.41	147,962	3,300	2.28	4.67
昭和10年 (1935年)	711,436	345,185	366,251	94.2	19,805	2.86	151,132	3,170	2.14	4.71
昭和15年 (1940年)	703,679	341,631	362,048	94.4	△ 7,757	△ 1.09	149,135	△ 1,997	△ 1.32	4.72
昭和22年 (1947年)	858,367	412,035	446,332	92.3	154,688	21.98	182,730	33,595	22.53	4.70
昭和25年 (1950年)	861,180	413,110	448,070	92.2	2,813	0.33	178,689	△ 4,041	△ 2.21	4.82
昭和30年 (1955年)	853,734	409,813	443,921	92.3	△ 7,446	△ 0.86	177,482	△ 1,207	△ 0.68	4.81
昭和35年 (1960年)	842,695	403,281	439,414	91.8	△ 11,039	△ 1.29	183,277	5,795	3.27	4.60
昭和40年 (1965年)	853,385	409,502	443,883	92.3	10,690	1.27	195,831	12,554	6.85	4.36
昭和45年 (1970年)	889,768	429,885	459,883	93.5	36,383	4.26	215,263	19,432	9.92	4.13
昭和50年 (1975年)	985,621	481,733	503,888	95.6	95,853	10.77	250,944	35,681	16.58	3.93
昭和55年 (1980年)	1,079,898	529,208	550,690	96.1	94,277	9.57	294,534	43,590	17.37	3.67
昭和60年 (1985年)	1,155,844	568,735	587,109	96.9	75,946	7.03	320,354	25,820	8.77	3.61
平成2年 (1990年)	1,222,411	601,082	621,329	96.7	66,567	5.76	352,364	32,010	9.99	3.47
平成7年 (1995年)	1,287,005	634,648	652,357	97.3	64,594	5.28	394,848	42,484	12.06	3.26
平成12年 (2000年)	1,342,832	663,432	679,400	97.6	55,827	4.34	440,294	45,446	11.51	3.05
平成17年 (2005年)	1,380,361	681,474	698,887	97.5	37,529	2.79	479,217	38,923	8.84	2.88
平成22年 (2010年)	1,410,777	696,769	714,008	97.6	30,416	2.20	517,748	38,531	8.04	2.72
平成27年 (2015年)	1,412,916	696,941	715,975	97.3	2,139	0.15	537,550	19,802	3.82	2.63
令和2年 (2020年)	1,413,610	697,429	716,181	97.4	694	0.05	571,374	33,824	6.29	2.47
令和7年 (2025年)	1,392,439	686,048	706,391	97.1	△ 21,171	△ 1.50	590,946	19,572	3.43	2.36

※1 大正9年から令和2年までは国勢調査確定値、令和7年は速報値である。

※2 性比は、女性100人に対する男性の数を表している。

2 市町別の人口と世帯数

人口は3市で増加、10市6町で減少

- ・増加数が最も大きい市町は、草津市（4,818人）
- ・増加率が最も高い市町は、草津市（3.35%）
- ・減少数が最も大きい市町は、長浜市（△5,551人）
- ・減少率が最も高い市町は、甲良町（△10.17%）

(1) 人口

市町別人口では、大津市が343,051人と最も多く、以下、草津市148,731人、彦根市111,647人となっている。（表4）

また、前回調査に比べて増加した市町は、草津市4,818人、守山市1,303人、栗東市309人の3市、減少した市町は、長浜市△5,551人、甲賀市△3,376人、高島市△3,247人など10市6町となっている。（表2）

増加率をみると、草津市が3.35%と最も高く、以下、守山市1.57%、栗東市0.45%、となっている。一方、減少率は、甲良町が△10.17%と最も高く、以下、竜王町△7.24%、高島市△7.00%となっている。（表3）

(2) 世帯数

市町別世帯数では、大津市が150,426世帯と最も多く、以下、草津市70,495世帯、彦根市50,621世帯となっている。

また、1世帯当たりの人員は、多賀町が2.78人と最も多く、以下、甲良町2.66人、米原市2.58人となっている。一方、草津市が2.11人と最も少なく、彦根市2.21人、大津市2.28人となっている。なお、県平均は2.36人である。（表5）

表2 滋賀県内の人口増減数の大きい市町

順位	市町名	増加数 (人)	増加率 (%)	順位	市町名	減少数 (人)	減少率 (%)
1	草津市	4,818	3.35	1	長浜市	△5,551	△4.88
2	守山市	1,303	1.57	2	甲賀市	△3,376	△3.82
3	栗東市	309	0.45	3	高島市	△3,247	△7.00

表3 滋賀県内の人口増減率の高い市町

順位	市町名	増加数 (人)	増加率 (%)	順位	市町名	減少数 (人)	減少率 (%)
1	草津市	4,818	3.35	1	甲良町	△647	△10.17
2	守山市	1,303	1.57	2	竜王町	△854	△7.24
3	栗東市	309	0.45	3	高島市	△3,247	△7.00

図2 市町別人口増減率の推移

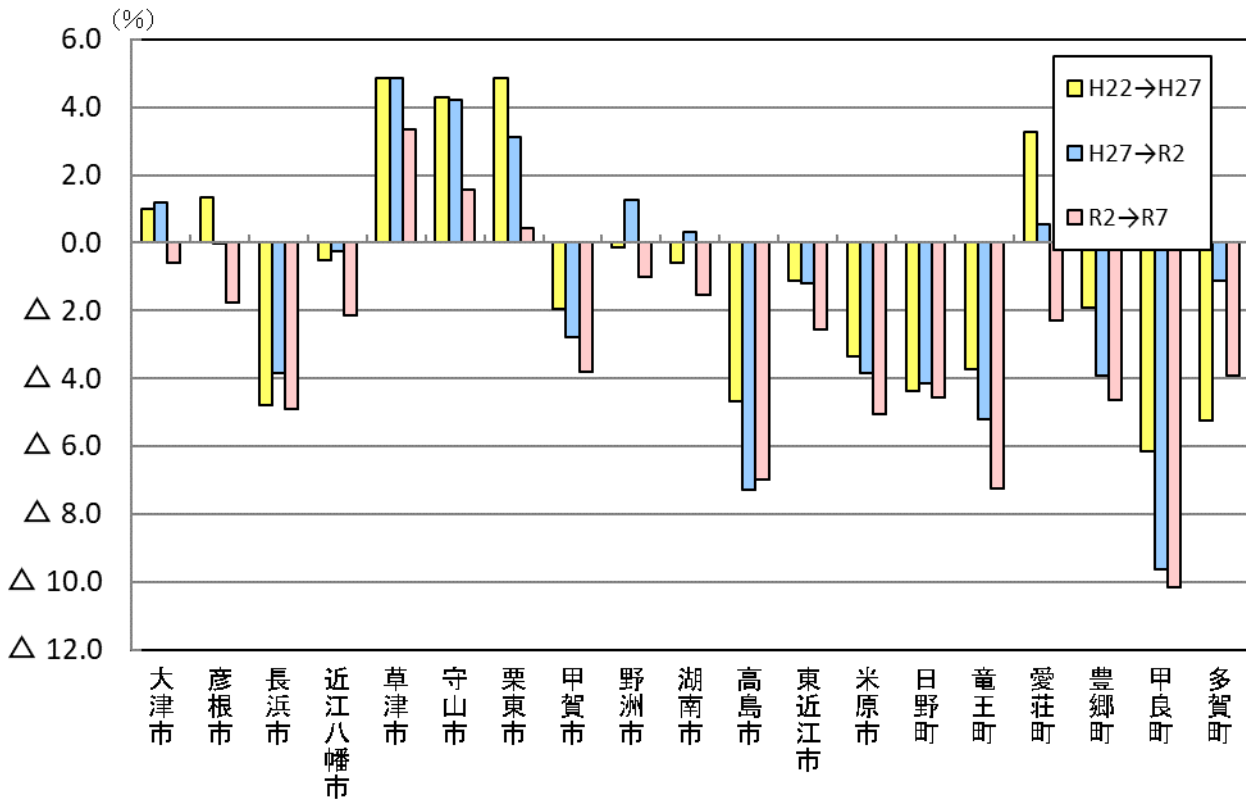


表4 滋賀県内の市町別人口

	令和7年国勢調査速報値(人)			増減数(人)			増減率(%)			令和2年国勢調査確定値(人)		
	総数	男	女	総数	男	女	総数	男	女	総数	男	女
県計	1,392,439	686,048	706,391	△ 21,171	△ 11,381	△ 9,790	△ 1.50	△ 1.63	△ 1.37	1,413,610	697,429	716,181
大津市	343,051	164,824	178,227	△ 2,019	△ 1,849	△ 170	△ 0.59	△ 1.11	△ 0.10	345,070	166,673	178,397
彦根市	111,647	55,489	56,158	△ 2,000	△ 1,003	△ 997	△ 1.76	△ 1.78	△ 1.74	113,647	56,492	57,155
長浜市	108,085	52,652	55,433	△ 5,551	△ 2,754	△ 2,797	△ 4.88	△ 4.97	△ 4.80	113,636	55,406	58,230
近江八幡市	79,393	38,801	40,592	△ 1,729	△ 875	△ 854	△ 2.13	△ 2.21	△ 2.06	81,122	39,676	41,446
草津市	148,731	74,787	73,944	4,818	2,141	2,677	3.35	2.95	3.76	143,913	72,646	71,267
守山市	84,539	41,390	43,149	1,303	518	785	1.57	1.27	1.85	83,236	40,872	42,364
栗東市	69,129	34,209	34,920	309	99	210	0.45	0.29	0.61	68,820	34,110	34,710
甲賀市	84,982	42,483	42,499	△ 3,376	△ 1,531	△ 1,845	△ 3.82	△ 3.48	△ 4.16	88,358	44,014	44,344
野洲市	50,013	24,865	25,148	△ 500	△ 256	△ 244	△ 0.99	△ 1.02	△ 0.96	50,513	25,121	25,392
湖南市	53,614	27,849	25,765	△ 846	△ 319	△ 527	△ 1.55	△ 1.13	△ 2.00	54,460	28,168	26,292
高島市	43,130	21,071	22,059	△ 3,247	△ 1,691	△ 1,556	△ 7.00	△ 7.43	△ 6.59	46,377	22,762	23,615
東近江市	109,923	54,908	55,015	△ 2,896	△ 1,388	△ 1,508	△ 2.57	△ 2.47	△ 2.67	112,819	56,296	56,523
米原市	35,339	17,251	18,088	△ 1,886	△ 800	△ 1,086	△ 5.07	△ 4.43	△ 5.66	37,225	18,051	19,174
日野町	20,010	10,146	9,864	△ 954	△ 409	△ 545	△ 4.55	△ 3.87	△ 5.24	20,964	10,555	10,409
竜王町	10,935	5,678	5,257	△ 854	△ 514	△ 340	△ 7.24	△ 8.30	△ 6.07	11,789	6,192	5,597
愛荘町	20,415	10,202	10,213	△ 478	△ 171	△ 307	△ 2.29	△ 1.65	△ 2.92	20,893	10,373	10,520
豊郷町	6,800	3,303	3,497	△ 332	△ 155	△ 177	△ 4.66	△ 4.48	△ 4.82	7,132	3,458	3,674
甲良町	5,715	2,766	2,949	△ 647	△ 294	△ 353	△ 10.17	△ 9.61	△ 10.69	6,362	3,060	3,302
多賀町	6,988	3,374	3,614	△ 286	△ 130	△ 156	△ 3.93	△ 3.71	△ 4.14	7,274	3,504	3,770

表5 滋賀県内の市町別世帯数

	令和7年 国勢調査 速報値 (世帯)	増減数 (世帯)	増減率 (%)	令和2年 国勢調査 確定値 (世帯)	1世帯当たり人員 (人)	
					令和7年 国勢調査	令和2年 国勢調査
県計	590,946	19,572	3.43	571,374	2.36	2.47
大津市	150,426	4,338	2.97	146,088	2.28	2.36
彦根市	50,621	2,409	5.00	48,212	2.21	2.36
長浜市	43,012	442	1.04	42,570	2.51	2.67
近江八幡市	32,232	829	2.64	31,403	2.46	2.58
草津市	70,495	3,551	5.30	66,944	2.11	2.15
守山市	33,455	1,659	5.22	31,796	2.53	2.62
栗東市	28,176	1,488	5.58	26,688	2.45	2.58
甲賀市	34,462	821	2.44	33,641	2.47	2.63
野洲市	20,811	1,152	5.86	19,659	2.40	2.57
湖南市	23,202	704	3.13	22,498	2.31	2.42
高島市	18,035	△ 2	△ 0.01	18,037	2.39	2.57
東近江市	44,585	1,686	3.93	42,899	2.47	2.63
米原市	13,703	318	2.38	13,385	2.58	2.78
日野町	8,056	124	1.56	7,932	2.48	2.64
竜王町	4,274	△ 161	△ 3.63	4,435	2.56	2.66
愛荘町	8,075	234	2.98	7,841	2.53	2.66
豊郷町	2,668	39	1.48	2,629	2.55	2.71
甲良町	2,147	△ 64	△ 2.89	2,211	2.66	2.88
多賀町	2,511	5	0.20	2,506	2.78	2.90

令和7年国勢調査の集計体系及び結果の公表・提供等一覧

集計区分		集計内容	産業分類	職業分類	集計対象	表章地域	全国結果の公表予定	結果の公表及び提供の方法
速報集計	人口速報集計 (要計表による人口集計)	男女別人口及び世帯数の早期提供	—	—	全数	全国、都道府県、市区町村	令和8年5月29日	インターネットを利用する方法等によって公表 人口は公表日に官報に公示
	基本集計	人口等基本集計	—	—	全数	全国、都道府県、市区町村	令和8年9月まで	全都道府県一括でインターネットを利用する方法等によって公表 おいて、報告書を刊行 人口等基本集計の人口及び世帯数(確定人口・世帯数)は公表後に官報に公示
	就業状態等基本集計	人口の労働力状態、夫婦、子供のいる世帯等の産業・職業大分類別構成に関する結果	大分類	大分類			令和9年3月まで	全都道府県一括でインターネットを利用する方法等によって公表 おいて、報告書を刊行
抽出詳細集計		就業者の産業・職業小分類別構成等に関する詳細な結果	小分類	小分類	抽出	全国、都道府県、市区町村	令和9年11月まで	全都道府県一括でインターネットを利用する方法等によって公表 おいて、報告書を刊行
従業地・通学地集計	従業地・通学地による人口・就業状態等集計	従業地・通学地による人口の基本的構成及び就業者の産業・職業大分類別構成に関する結果	大分類	大分類	全数	全国、都道府県、市区町村	令和9年5月まで	集計が完了した後、インターネットを利用する方法等によって公表 おいて、報告書を刊行
人口移動集計	移動人口の男女・年齢等集計	人口の転出入状況に関する結果	—	—	全数	全国、都道府県、市区町村	令和8年12月まで	集計が完了した後、インターネットを利用する方法等によって公表 おいて、報告書を刊行
	移動人口の就業状態等集計	移動人口の労働力状態、産業・職業大分類別構成に関する結果	大分類	大分類		全国、都道府県、市区町村	令和9年6月まで	
小地域集計	人口等基本集計に関する集計	人口、世帯、住居に関する基本的な事項の結果	—	—	全数	町丁・字等、基本単位区、地域メッシュ	該当する基本集計等の公表後に集計し、地理データ等を活用して秘匿処理を施した上で、速やかに公表	集計が完了した後、インターネットを利用する方法等によって公表
	就業状態等基本集計に関する集計	人口の労働力状態及び就業者の産業・職業大分類別構成に関する基本的な事項の結果	大分類	大分類				
	従業地・通学地による人口・就業状態等集計に関する集計	常住地による従業地・通学地に関する基本的な事項の結果	—	—				
	移動人口の男女・年齢等集計に関する集計	5年前の常住地に関する基本的な事項の結果	—	—				

1) 「産業分類」及び「職業分類」欄は、該当する分類を用いた集計結果があることを示す。

2) 「表章地域」欄は、該当集計区分で集計する地域を表しているが、必ずしも全ての統計表がその地域まで集計されるわけではない。

出典：令和7年国勢調査人口速報集計結果「結果の概要」
(令和8年5月29日総務省統計局公表) より