



毎月ついたり
しがプラチャレンジの日

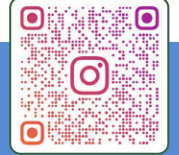
プラチャレ通信

毎月一日は「しがプラチャレンジの日」

滋賀県では、毎月一日の「しがプラチャレンジの日」に合わせて、その月に県民のみならず実践していただきたいプラスチックごみ削減に向けたチャレンジ(プラチャレ)をこの通信でお知らせしています。今月のプラチャレの取組を、ぜひ実践してみましょう！

6月
Vol.33
2026年6月1日発行

湖神挑一くん Instagram



KOGAMI_CHOICHI



6月の プラチャレテーマは ごみの分別で プラチャレンジ！

分けることが、
未来を守る第一歩

毎日の生活で欠かせない「ごみの分別」。
正しく分別することで、リサイクルが進み、
環境への負担を減らすことができます。



なぜ分別が大切なの？

分別は、リサイクルの質と量を高めるために欠かせません。

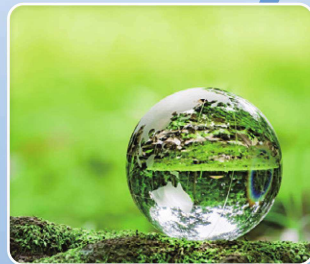
- 限りある資源を有効活用できる
- ごみ処理にかかるコストを削減できる
- ごみの焼却量が減り、CO2排出量などの環境負荷を軽減できる



プラスチックごみ 分別のポイント

プラスチックごみは、出し方次第でリサイクルの可否が変わります。正しい分別を意識しましょう。

- 自治体の分別ルールに従い、プラスチックごみを分別する
- 中身を使い切り、軽く汚れを落としてから出す



ごみの分別は、毎日できる身近な環境アクション。
6月は分別からプラチャレンジを始めましょう。

「びわ湖を美しくする運動」 参加方法

7月1日の「びわ湖の日」前後に行われる、地域の清掃活動に参加してみませんか？正しい分別をしながら、あなたの街をきれいに保つことができます。「令和8年度びわ湖を美しくする運動」参加方法は、QRコードから滋賀県の公式ホームページをご覧ください！



プロジェクト
キャラクター
こがみ せいのいち
湖神挑一

プラチャレ クイズ



ペットボトルをリサイクルして作られる製品の例は何でしょうか？

- ①衣類 ②自動車のバンパー ③アクリル水槽

〈正解〉①
衣類

ご意見・お問合わせ先

滋賀県琵琶湖環境部循環社会推進課 [TEL]077-528-3477 [FAX]077-528-4845

