

第3 高齢者福祉と介護保険

1. 65歳以上人口の推移

年	総人口(人)						65歳以上人口(人)						高齢化率(%)					
	草津市	守山市	栗東市	野洲市	圏域計	滋賀県	草津市	守山市	栗東市	野洲市	圏域計	滋賀県	草津市	守山市	栗東市	野洲市	圏域計	滋賀県
2000年 (平成12年)	115,455	65,542	54,856	48,326	284,179	1,342,832	13,059	8,390	5,741	6,969	34,159	215,552	11.3	12.8	10.5	14.4	12.0	16.1
2005年 (平成17年)	121,159	70,823	59,869	49,486	301,337	1,380,361	16,738	10,540	7,279	8,340	42,897	249,418	13.8	14.9	12.2	16.9	14.2	18.1
2008年 (平成20年)	124,901	75,082	63,094	50,123	313,200	1,401,073	19,684	12,185	8,569	9,420	49,858	275,370	15.8	16.2	13.6	18.8	15.9	19.7
2009年 (平成21年)	126,389	75,855	63,406	50,187	315,837	1,402,132	20,721	12,798	8,961	9,796	52,276	283,822	16.4	16.9	14.1	19.5	16.6	20.2
2010年 (平成22年)	130,874	76,560	63,655	49,955	321,044	1,410,777	21,427	13,060	9,283	9,969	53,739	288,788	16.4	17.1	14.6	20.0	16.7	20.5
2011年 (平成23年)	133,040	77,320	64,428	50,159	324,947	1,414,398	22,036	13,386	9,533	10,183	55,138	292,106	16.6	17.3	14.8	20.3	17.0	20.7
2012年 (平成24年)	134,215	78,029	65,291	50,154	327,689	1,416,546	23,299	14,049	10,067	10,703	58,118	303,445	17.4	18.0	15.4	21.3	17.7	21.4
2013年 (平成25年)	135,456	78,842	65,793	50,176	330,267	1,416,952	24,644	14,829	10,706	11,238	61,417	315,925	18.2	18.8	16.3	22.4	18.6	22.3
2014年 (平成26年)	137,170	79,493	66,059	50,097	332,819	1,416,500	25,984	15,631	11,267	11,766	64,648	329,044	18.9	19.7	17.1	23.5	19.4	23.2
2015年 (平成27年)	137,247	79,859	66,749	49,889	333,744	1,412,916	26,879	16,381	11,721	11,956	66,937	337,877	19.6	20.5	17.6	24.0	20.1	23.9
2016年 (平成28年)	138,464	80,688	67,309	50,038	336,499	1,413,079	27,786	16,958	12,150	12,311	69,205	346,658	20.1	21.0	18.1	24.6	20.6	24.5
2017年 (平成29年)	139,822	81,443	67,919	50,224	339,408	1,412,956	28,651	17,357	12,516	12,580	71,104	353,628	20.5	21.3	18.4	25.0	20.9	25.0
2018年 (平成30年)	137,837	80,652	68,367	49,471	336,327	1,399,012	29,368	17,752	12,773	12,755	72,648	359,200	20.5	21.3	18.4	25.0	20.9	25.0
2019年 (平成31年)	141,928	82,526	69,294	50,432	344,180	1,413,959	29,791	18,052	12,933	12,897	73,673	363,488	21.0	21.9	18.7	25.6	21.4	25.7
2020年 (令和2年)	143,913	83,236	68,820	50,513	346,482	1,413,610	30,057	18,098	13,138	13,189	74,482	365,331	20.8	21.7	19.1	26.1	21.5	25.8
2021年 (令和3年)	144,543	83,759	69,557	49,807	347,666	1,409,157	30,834	18,652	13,285	13,210	75,981	372,092	21.3	22.3	19.1	26.5	21.9	26.4
2022年 (令和4年)	146,227	84,650	68,968	50,168	350,013	1,409,388	30,814	18,569	13,340	13,306	76,029	370,834	22.3	22.3	19.4	26.8	22.4	26.9
2023年 (令和5年)	147,651	84,963	69,070	50,205	351,889	1,406,103	31,115	18,824	13,433	13,404	76,776	372,928	21.1	22.2	19.4	26.7	21.8	26.5
2024年 (令和6年)	140,541	83,759	68,640	49,499	342,439	1,368,663	31,329	18,993	13,563	13,384	77,269	374,970	22.3	22.7	19.8	27.0	22.6	27.4

※ 1)2005年以前、2010年、2015年および2020年(5年毎)は国勢調査人口、左記以外は毎年10月1日現在の滋賀県推計人口年報による。
 2)2000年以前の野洲市の値は、旧野洲町と旧中主町の値を合計した値。(平成16年10月1日に中主町と野洲町が合併し、野洲市となった。)

【参考】将来推計人口：国立社会保障・人口問題研究所(平成25年3月推計)による。

年	総人口(人)						65歳以上人口(人)						高齢化率(%)					
	草津市	守山市	栗東市	野洲市	圏域計	滋賀県	草津市	守山市	栗東市	野洲市	圏域計	滋賀県	草津市	守山市	栗東市	野洲市	圏域計	滋賀県
2015年	137,055	80,352	66,365	49,958	333,730	1,419,654	27,549	16,918	11,778	12,152	68,397	343,739	20.1	21.1	17.7	24.3	20.5	24.2
2020年	140,867	82,686	68,302	49,582	341,437	1,414,000	30,922	18,930	13,077	13,149	76,078	372,421	22.0	22.9	19.1	26.5	22.3	26.3
2025年	143,478	84,304	69,688	48,805	346,275	1,398,322	32,369	19,963	13,625	13,314	79,271	384,696	22.6	23.7	19.6	27.3	22.9	27.5
2030年	145,064	85,406	70,690	47,714	348,874	1,375,179	34,123	21,049	14,515	13,382	83,069	394,802	23.5	24.6	20.5	28.0	23.8	28.7
2035年	145,603	86,063	71,412	46,389	349,467	1,345,284	36,853	22,506	16,146	13,588	89,093	406,054	25.3	26.2	22.6	29.3	25.5	30.2
2040年	145,136	86,337	71,889	44,915	348,277	1,309,300	40,938	25,129	18,806	14,408	99,281	428,941	28.2	29.1	26.2	32.1	28.5	32.8

2. 要介護認定者数

(1)1号被保険者

(令和7年3月末現在 単位:人)

要介護度	要支援1	要支援2	要支援計	経過的要介護	要介護1	要介護2	要介護3	要介護4	要介護5	要介護計	合計
草津市	817	679	1,496		1,803	849	715	648	449	4,464	5,960
守山市	573	470	1,043		1,001	467	409	371	210	2,458	3,501
野洲市	410	266	676		705	369	327	288	172	1,861	2,537
栗東市	360	324	684		624	330	302	263	160	1,679	2,363
湖南圏域	2,160	1,739	3,899		4,133	2,015	1,753	1,570	991	10,462	14,361
滋賀県	10,052	9,772	19,824		15,720	12,358	10,037	8,248	5,172	51,535	71,359

(2)2号被保険者

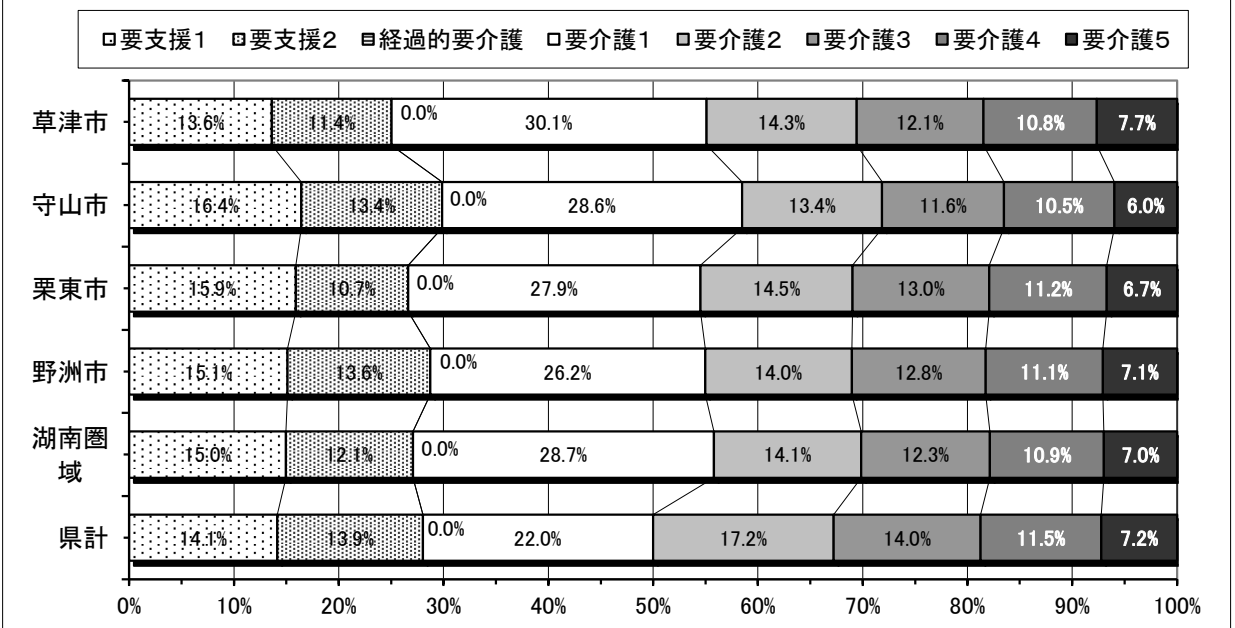
要介護度	要支援1	要支援2	要支援計	経過的要介護	要介護1	要介護2	要介護3	要介護4	要介護5	要介護計	合計
草津市	8	12	20		20	19	18	8	15	80	100
守山市	12	8	20		19	9	5	4	3	40	60
野洲市	1	11	12		16	6	10	2	1	35	47
栗東市	6	6	12		11	9	8	7	12	47	59
湖南圏域	27	37	64		66	43	41	21	31	202	266
滋賀県	118	212	330		66	43	41	21	31	202	532

(3)総数

要介護度	要支援1	要支援2	要支援計	経過的要介護	要介護1	要介護2	要介護3	要介護4	要介護5	要介護計	合計
草津市	825	691	1,516		1,823	868	733	656	464	4,544	6,060
守山市	585	478	1,063		1,020	476	414	375	213	2,498	3,561
野洲市	411	277	688		721	375	337	290	173	1,896	2,584
栗東市	366	330	696		635	339	310	270	172	1,726	2,422
湖南圏域	2,187	1,776	3,963		4,199	2,058	1,794	1,591	1,022	10,664	14,627
滋賀県	10,170	9,984	20,154		15,786	12,401	10,078	8,269	5,203	51,737	71,891

資料:介護保険事業状況報告(厚生労働省)

要介護(要支援)認定状況 <要介護度別割合>



3. 指定事業所数

(1) 居宅サービス

区分	平成 14年度	平成 15年度	平成 16年度	平成 17年度	平成 18年度	平成 19年度	平成 20年度	平成 21年度	平成 22年度	平成 23年度	平成 24年度	平成 25年度	平成 26年度	平成 27年度	平成 28年度	平成 29年度	平成 30年度	平成 31年度	令和 2年度	令和 3年度	令和 4年度	令和 5年度	令和 6年度		
居宅サービス	訪問介護	28	42	50	56	57	49	46	47	49	52	59	68	72	75	78	79	74	77	81	80	86	87	86	
	訪問入浴介護	4	5	6	6	4	4	3	3	4	5	5	3	3	3	3	3	3	3	3	3	3	3	3	
	訪問看護	7	9	12	14	13	12	12	13	14	14	15	16	18	19	20	19	19	24	27	35	38	46	58	
	訪問リハビリテーション	-	-	-	-	-	-	-	1	1	1	2	2	1	1	1	1	1	2	2	2	3	3	7	
	居宅療養管理指導	-	-	-	-	-	-	-	4	4	4	4	4	5	5	5	5	4	4	3	0	0	0	0	
	通所介護	25	37	48	53	54	61	63	69	80	89	102	120	128	131	56	57	59	58	58	59	57	57	56	
	通所リハビリテーション	7	7	9	9	10	9	9	8	8	8	6	7	6	6	6	0	0	6	6	6	6	6	6	
	短期入所生活介護	7	8	10	11	12	12	12	12	13	13	15	16	17	17	19	21	21	20	24	25	25	26	28	
	短期入所療養介護	7	7	9	9	9	7	7	6	5	5	5	6	7	7	7	0	0	7	7	7	7	7	7	
	認知症対応型共同生活介護	2	6	8	9	/	/	/	/	/	/	/	/	/	/	/	/	/	/	/	/	/	/	/	/
	特定施設入居者生活介護	-	-	-	-	-	-	-	1	1	1	1	1	1	1	1	1	1	1	1	1	1	1	2	
	福祉用具貸与	17	17	20	22	23	22	19	20	22	20	19	20	20	18	16	16	15	15	16	17	17	15	15	
特定福祉用具販売	-	-	-	-	21	21	19	20	21	21	18	19	20	18	16	15	14	14	14	14	14	13	15		
小計	104	138	172	189	203	197	190	204	222	233	251	282	298	301	228	217	211	231	242	249	257	264	283		
居宅介護支援	45	55	61	67	71	73	68	70	75	79	82	89	99	97	97	100	97	97	91	90	91	90	82		
地域密着型サービス	定期巡回・随時対応型訪問介護看護	/	/	/	/	/	/	/	/	/	1	3	3	3	5	5	4	4	4	4	4	4	4		
	夜間対応型訪問介護	/	/	/	/	-	-	-	-	-	-	-	-	-	-	-	-	-	-	-	-	-	-		
	地域密着型通所介護	/	/	/	/	/	/	/	/	/	/	/	/	/	75	74	74	73	73	71	71	65	65		
	認知症対応型通所介護	/	/	/	/	12	11	11	12	13	13	11	11	12	12	11	11	11	11	10	10	10	7		
	小規模多機能型居宅介護	/	/	/	/	-	1	3	3	5	5	7	9	8	10	12	14	15	14	17	17	18	20		
	認知症対応型共同生活介護	/	/	/	/	10	10	10	10	12	15	17	19	20	20	19	20	20	20	21	20	20	20		
	地域密着型特定施設入居者生活介護	/	/	/	/	-	-	-	-	-	-	-	-	-	-	-	-	-	-	-	-	-	-		
	地域密着型介護老人福祉施設入所者生活介護	/	/	/	/	2	2	2	2	2	4	5	6	9	9	9	10	10	11	11	12	23	12		
複合型(看護小規模多機能型居宅介護)	/	/	/	/	/	/	/	/	/	/	-	-	-	-	1	-	1	1	1	1	1	1			
小計	/	/	/	/	24	24	26	27	32	37	41	48	52	54	132	134	135	134	138	135	147	132	130		
計	149	193	233	256	298	294	284	301	329	349	374	419	449	452	457	451	443	462	471	474	495	486	495		

※ 医療機関の「みなし指定」事業所を除く。
休止中の事業所を含む

(2)施設サービス

区分	平成14年度	平成15年度	平成16年度	平成17年度	平成18年度	平成19年度	平成20年度	平成21年度	平成22年度	平成23年度	平成24年度	平成25年度	平成26年度	平成27年度	平成28年度	平成29年度	平成30年度	平成31年度	令和2年度	令和3年度	令和4年度	令和5年度	令和6年度	
施設																								
介護老人福祉施設	7	7	9	10	9	9	9	9	10	10	10	11	12	12	13	14	14	14	14	16	17	17	18	18
介護老人保健施設	3	3	5	5	5	5	5	5	5	5	5	6	6	6	6	6	6	6	6	6	6	6	6	6
介護療養型医療施設	4	4	4	4	4	2	2	2	1	1	1	1	1	1	1	1	1	1	0	0	0	0	0	0
介護医療院																			1	1	1	1	1	1
計	14	14	18	19	18	16	16	16	16	16	16	18	19	19	20	21	21	21	23	24	24	25	25	

(3)介護予防サービス

区分	平成14年度	平成15年度	平成16年度	平成17年度	平成18年度	平成19年度	平成20年度	平成21年度	平成22年度	平成23年度	平成24年度	平成25年度	平成26年度	平成27年度	平成28年度	平成29年度	平成30年度	平成31年度	令和2年度	令和3年度	令和4年度	令和5年度	令和6年度
指定介護予防サービス																							
介護予防訪問介護					48	46	44	45	48	51	58	67	71	73	75	69							
介護予防訪問入浴介護					4	4	3	3	4	5	5	3	3	3	3	3	3	3	3	3	3	3	3
介護予防訪問看護					13	12	12	13	14	14	14	15	17	18	20	22	21	26	26	34	37	44	56
介護予防訪問リハビリテーション					-	-	-	1	1	1	2	2	1	1	1	1	1	1	1	2	3	3	7
介護予防居宅療養管理指導					-	-	-	4	4	4	4	4	5	5	5	5	4	3	3	0	0	0	0
介護予防通所介護					50	58	60	63	70	77	89	105	115	120	118	107							
介護予防通所リハビリテーション					8	7	8	7	8	8	6	7	7	6	6	0	0	6	6	6	6	6	6
介護予防短期入所生活介護					11	11	11	11	12	12	13	14	15	15	17	19	18	23	23	24	24	24	27
介護予防短期入所療養介護					9	7	7	6	5	5	5	6	6	6	6	0	0	6	6	6	6	6	6
介護予防特定施設入居者生活介護					-	-	-	1	1	1	1	1	1	1	1	1	1	1	1	1	1	1	2
介護予防福祉用具貸与					20	20	18	19	21	21	18	19	19	18	16	16	15	16	16	16	16	15	15
介護予防特定福祉用具販売					21	21	19	20	21	21	18	19	20	18	16	15	14	14	14	14	14	13	15
小計					184	186	182	193	209	220	233	262	280	284	284	258	77	99	99	106	110	115	137
地域密着型																							
介護予防認知症対応型通所介護					10	10	10	11	11	11	10	10	6	11	10	10	9	9	9	8	8	8	5
介護予防小規模多機能型居宅介護					-	-	2	2	4	4	5	8	11	8	10	12	12	16	16	17	17	19	19
介護予防認知症対応型共同生活介護					9	9	9	9	10	11	12	15	16	16	16	17	17	17	18	17	17	17	17
小計					19	19	21	22	25	26	27	33	33	35	36	39	38	38	43	41	42	44	41
介護予防支援					4	4	4	4	4	4	4	10	10	10	11	10	10	12	11	11	11	11	20
計					207	209	207	219	238	250	264	305	323	329	331	307	125	149	153	158	163	170	198

※ 医療機関の「みなし指定」事業所を除く。
休止中の事業所を含む

(4)総合事業

区分	平成14年度	平成15年度	平成16年度	平成17年度	平成18年度	平成19年度	平成20年度	平成21年度	平成22年度	平成23年度	平成24年度	平成25年度	平成26年度	平成27年度	平成28年度	平成29年度	平成30年度	平成31年度	令和2年度	令和3年度	令和4年度	令和5年度	令和6年度
訪問型サービス																	66	67	68	68	73	69	69
通所型サービス																	116	106	106	105	103	94	91
計																	182	173	174	173	176	163	160

※ 医療機関の「みなし指定」事業所を除く。
休止中の事業所を含む

4. サービス利用者数

(1) 居宅介護(介護予防)サービス受給者数

(令和7年3月 単位:人)

区分	要支援1	要支援2	要支援計	経過的要介護	要介護1	要介護2	要介護3	要介護4	要介護5	要介護計	合計
草津市	268	325	593		1,334	720	454	296	173	2,977	3,570
守山市	255	288	543		802	436	246	177	99	1,760	2,303
野洲市	143	119	262		534	344	180	124	64	1,246	1,508
栗東市	171	193	364		514	301	161	111	57	1,144	1,508
湖南圏域	837	925	1,762		3,184	1,801	1,041	708	393	7,127	8,889
滋賀県	360,525	537,130	897,655		1,126,830	963,767	589,251	438,191	262,470	3,380,509	4,278,164

(2) 地域密着型(介護予防)サービス受給者数

(令和7年3月 単位:人)

区分	要支援1	要支援2	要支援計	経過的要介護	要介護1	要介護2	要介護3	要介護4	要介護5	要介護計	合計
草津市	3	6	9		386	231	187	138	98	1,040	1,049
守山市	4	7	11		304	183	128	111	59	785	796
野洲市	-	-	-		195	117	76	51	25	464	464
栗東市	1	5	6		109	52	45	38	22	266	272
湖南圏域	8	18	26		994	583	436	338	204	2,555	2,581
滋賀県	55	97	152		3,673	3,277	2,345	1,487	909	11,691	11,843

(3) 施設サービス受給者数

(令和7年3月 単位:人)

区分	要支援1	要支援2	要支援計	経過的要介護	要介護1	要介護2	要介護3	要介護4	要介護5	要介護計	合計
草津市	-	-	-		17	28	197	246	196	684	684
守山市	-	-	-		23	37	120	125	87	392	392
野洲市	-	-	-		23	45	118	138	77	401	401
栗東市	-	-	-		19	18	90	105	67	299	299
湖南圏域	-	-	-		82	128	525	614	427	1,776	1,776
滋賀県	-	-	-		48,725	83,292	240,840	354,199	244,224	971,280	971,280

(4) 合計

(令和7年3月 単位:人)

区分	要支援1	要支援2	要支援計	経過的要介護	要介護1	要介護2	要介護3	要介護4	要介護5	要介護計	合計
草津市	271	331	602	-	1,737	979	838	680	467	4,701	5,303
守山市	259	295	554	-	1,129	656	494	413	245	2,937	3,491
野洲市	143	119	262	-	752	506	374	313	166	2,111	2,373
栗東市	172	198	370	-	642	371	296	254	146	1,709	2,079
湖南圏域	845	943	1,788	-	4,260	2,512	2,002	1,660	1,024	11,458	13,246
滋賀県	360,580	537,227	897,807	-	1,179,228	1,050,336	832,436	793,877	507,603	4,363,480	5,261,287

資料:介護保険事業状況報告(厚生労働省)

※同一月に複数サービスを受給した場合は1人として計上

5. サービス利用状況

(1) 居宅介護サービス利用状況（延べ利用者数）

（令和7年3月分 単位：人）

区分	居宅介護サービス												地域密着型介護サービス								計 （延べ利用者 数）	受給者数 （実人数）
	訪問介護	訪問入浴 介護	訪問看護	訪問リハ ビリテー ション	居宅療養 管理指導	通所介護	通所リハ ビリテー ション	短期入所 生活介護	短期入所 療養介護	特定施設 入居者 生活介護	福祉用具 与	居宅介護 支	定期巡回 ・随時対 応型訪問 介護看護	地 密 型 通所介護	域 着 型 通所介護	夜 対 応 型 訪問介護	間 型 通所介護	認 知 症 対 応 型 通所介護	小規模 多機能 型居宅 介護	認知症 対応共 同生活 介護		
草津市	882	70	895	91	687	1,063	278	284	35	65	1,989	2,655	9	544	-	21	163	124		16	9,871	2,990
利用率	29.5%	2.3%	29.9%	3.0%	23.0%	35.6%	9.3%	9.5%	1.2%	2.2%	66.5%	88.8%	0.3%	18.2%	-	0.7%	5.5%	4.1%	-	0.5%	330.1%	
守山市	475	29	571	19	321	639	116	202	19	24	1,211	1,520	5	360	-	106	102	97		2	5,818	1,683
利用率	28.2%	1.7%	33.9%	1.1%	19.1%	38.0%	6.9%	12.0%	1.1%	1.4%	72.0%	90.3%	0.3%	21.4%	-	6.3%	6.1%	5.8%	-	0.1%	345.7%	
野洲市	358	23	332	41	253	398	158	173	22	18	855	1,136	3	327	-	14	42	53		-	4,206	1,215
利用率	29.5%	1.9%	27.3%	3.4%	20.8%	32.8%	13.0%	14.2%	1.8%	1.5%	70.4%	93.5%	0.2%	26.9%	-	1.2%	3.5%	4.4%	-	-	346.2%	
栗東市	307	13	350	11	284	537	126	159	11	20	756	1,039	2	131	-	1	47	53		-	3,847	1,143
利用率	26.9%	1.1%	30.6%	1.0%	24.8%	47.0%	11.0%	13.9%	1.0%	1.7%	66.1%	90.9%	0.2%	11.5%	-	0.1%	4.1%	4.6%	-	-	336.6%	
湖南圏 域	2,022	135	2,148	162	1,545	2,637	678	818	87	127	4,811	6,350	19	1,362	-	142	354	327		18	23,742	7,031
利用率	28.8%	1.9%	30.6%	2.3%	22.0%	37.5%	9.6%	11.6%	1.2%	1.8%	68.4%	90.3%	0.3%	19.4%	-	2.0%	5.0%	4.7%	-	0.3%	337.7%	
滋賀県	10,686	814	8,227	1,487	7,856	13,110	3,452	3,871	547	886	23,577	30,697	97	5,767	3	871	1,543	2,075		242	115,808	34,429
利用率	31.0%	2.4%	23.9%	4.3%	22.8%	38.1%	10.0%	11.2%	1.6%	2.6%	68.5%	89.2%	0.3%	16.8%	0.0%	2.5%	4.5%	6.0%	-	0.7%	336.4%	

資料：滋賀県国民健康保険団体連合会 審査支払いベース

※ 利用率はサービス受給者総数に占める各サービス利用者数

(2) 介護予防サービス利用状況（延べ利用者数）

（令和7年3月分 単位：人）

区分	介護予防サービス												介護予防 支 援	地域密着型介護予防サービス						計 (延べ利用者 数)	受給者数 (実人数)	
	介護予防 訪問介護	介護予防 訪問入浴 介護	介護予防 訪問看護	介護予防 訪問リハ ビション	介護予防 在宅療養 管理指導	介護予防 通所介護	介護予防 通所リハ ビション	介護予防 短期入所 生活介護	介護予防 短期入所 療養介護	介護予防 特定施設 入居者 生活介護	介護予防 福祉用具 貸	介護予防 認知症 対応型 通所介護		介護予防 小規模 多機能型 居宅介護	介護予防 認知症 対応型 共同 生活介護							
草津市	-	-	128	5	25	-	44	3	-	4	578	661				-	10	-			1,458	882
利用率	-	-	14.5%	0.6%	2.8%	-	5.0%	0.3%	-	0.5%	65.5%	74.9%				-	1.1%	-			165.3%	
守山市	-	-	182	5	34	-	52	6	-	7	538	641				4	5	1			1,475	806
利用率	-	0%	22.6%	0.6%	4.2%	-	6.5%	0.7%	-	0.9%	66.7%	79.5%				0.5%	0.6%	0.1%			183.0%	
野洲市	-	-	43	2	6	-	32	1	1	0	228	275				-	-	-			588	352
利用率	-	-	12.2%	0.6%	1.7%	-	9.1%	0.3%	0	0.0%	64.8%	78.1%				-	-	-			167.0%	
栗東市	-	-	65	1	17	-	93	1	-	1	304	369				-	7	-			858	531
利用率	-	0%	12.2%	0.2%	3.2%	-	17.5%	0.2%	-	0	57.3%	69.5%				-	1.3%	0.0%			161.6%	
湖南圏 域	-	-	418	13	82	-	221	11	1	12	1,648	1,946				4	22	1			4,379	2,571
利用率	-	0%	16.3%	0.5%	3.2%	-	8.6%	0.4%	0	0.5%	64.1%	75.7%				0.2%	0.9%	0.0%			170.3%	
滋賀県	-	4	1,487	262	477	-	1,643	62	3	107	8,188	9,687				10	139	4			22,073	13,921
利用率	-	0.0%	10.7%	1.9%	3.4%	-	11.8%	0.4%	0	0.8%	58.8%	69.6%				0.1%	1.0%	0.0%			158.6%	

資料：滋賀県国民健康保険団体連合会 審査支払いベース
 ※ 利用率はサービス受給者総数に占める各サービス利用者数

(3) 居宅介護サービス・介護予防サービス利用状況（延べ利用者数 合計）

（令和7年3月分 単位：人）

区分	居宅介護サービス・介護予防サービス												地域密着型サービス・地域密着型介護予防サービス								計 (延べ利用者数)	受給者数 (実人数)
	(介護予防)訪問介護	(介護予防)訪問入浴介護	(介護予防)訪問看護	(介護予防)訪問リハビリテーション	(介護予防)居宅療養管理指導	(介護予防)通所介護	(介護予防)通所リハビリテーション	(介護予防)短期入所生活介護	(介護予防)短期入所療養介護	(介護予防)特定施設入居者生活介護	(介護予防)福祉用具貸与	居宅介護支援・介護予防支援	定期巡回・随時対応型訪問介護看護	地域密着型通所介護	地域密着型訪問介護	夜間型介護	(介護予防)認知症対応型通所介護	(介護予防)小規模多機能型居宅介護	(介護予防)認知症対応型共同生活介護	地域密着型特定施設入居者生活介護		
草津市	882	70	1,023	96	712	1,063	322	287	35	69	2,567	3,316	9	544	-	21	173	124	0	16	11,329	3,872
利用率	22.8%	1.8%	26.4%	2.5%	18.4%	27.5%	8.3%	7.4%	0.9%	1.8%	66.3%	85.6%	0.2%	14.0%	-	0.5%	4.5%	3.2%	-	0.4%	292.6%	
守山市	475	29	753	24	355	639	168	208	19	31	1,749	2,161	5	360	-	110	107	98	0	2	7,293	2,489
利用率	19.1%	1.2%	30.3%	1.0%	14.3%	25.7%	6.7%	8.4%	0.8%	1.2%	70.3%	86.8%	0.2%	14.5%	-	4.4%	4.3%	3.9%	-	0.1%	293.0%	
野洲市	358	23	375	43	259	398	190	174	23	18	1,083	1,411	3	327	-	14	42	53	0	-	4,794	1,567
利用率	22.8%	1.5%	23.9%	2.7%	16.5%	25.4%	12.1%	11.1%	1.5%	1.1%	69.1%	90.0%	0.2%	20.9%	-	0.9%	2.7%	3.4%	-	-	305.9%	
栗東市	307	13	415	12	301	537	219	160	11	21	1,060	1,408	2	131	-	1	54	53	-	-	4,705	1,674
利用率	18.3%	0.8%	24.8%	0.7%	18.0%	32.1%	13.1%	9.6%	0.7%	1.3%	63.3%	84.1%	0.1%	7.8%	-	0.1%	3.2%	3.2%	-	-	281.1%	
湖南圏域	2,022	135	2,566	175	1,627	2,637	899	829	88	139	6,459	8,296	19	1,362	-	146	376	328	-	18	28,121	9,602
利用率	21.1%	1.4%	26.7%	1.8%	16.9%	27.5%	9.4%	8.6%	0.9%	1.4%	67.3%	86.4%	0.2%	14.2%	-	1.5%	3.9%	3.4%	-	0.2%	292.9%	
滋賀県	10,686	818	9,714	1,749	8,333	13,110	5,095	3,933	550	993	31,765	40,384	97	5,767	3	881	1,682	2,079	-	242	137,881	48,350
利用率	22.1%	1.7%	20.1%	3.6%	17.2%	27.1%	10.5%	8.1%	1.1%	2.1%	65.7%	83.5%	0.2%	11.9%	0.0%	1.8%	3.5%	4.3%	-	0.5%	285.2%	

資料：滋賀県国民健康保険団体連合会 審査支払いベース

※ 利用率はサービス受給者総数に占める各サービス利用者数

(4)施設サービス利用状況

利用人数

(令和7年3月分 単位:人)

サービス名	介護老人 福祉施設 (地域密着型含む)	介護老人 保健施設	介護療養型 医療施設	介護医療院	合計	受給者数 (実人数)
草津市	632	165	-	63	860	885
利用率	71.4%	18.6%	0.0%	7.1%	97.2%	
守山市	372	113	-	18	503	558
利用率	66.7%	20.3%	0.0%	3.2%	90.1%	
野洲市	249	171	-	7	427	449
利用率	55.5%	38.1%	0.0%	1.6%	95.1%	
栗東市	259	85	-	18	362	379
利用率	68.3%	22.4%	0.0%	4.7%	95.5%	
湖南圏域	1,512	534	0	106	2,152	2,271
利用率	66.6%	23.5%	0.0%	4.7%	94.8%	
滋賀県	7,549	2,863	0	474	10,886	11,827
利用率	63.8%	24.2%	0.0%	4.0%	92.0%	

資料: 滋賀県国民健康保険団体連合会 審査支払いベース

※ 利用率は施設サービス受給者総数に占める各施設サービス利用者数