

特殊詐欺被害・年齢別

被害件数

年齢	R3	R4	R5	R6	R7
～19	0	1	0	6	7
20～29	1	6	11	46	86
30～39	8	5	17	31	120
40～49	4	5	20	25	98
50～59	10	6	32	36	137
60～64	7	11	25	20	74
65～69	41	13	28	44	85
70～79	14	40	63	44	87
80～89	19	40	63	28	46
90～	0	5	7	1	12
総計	104	132	266	281	752

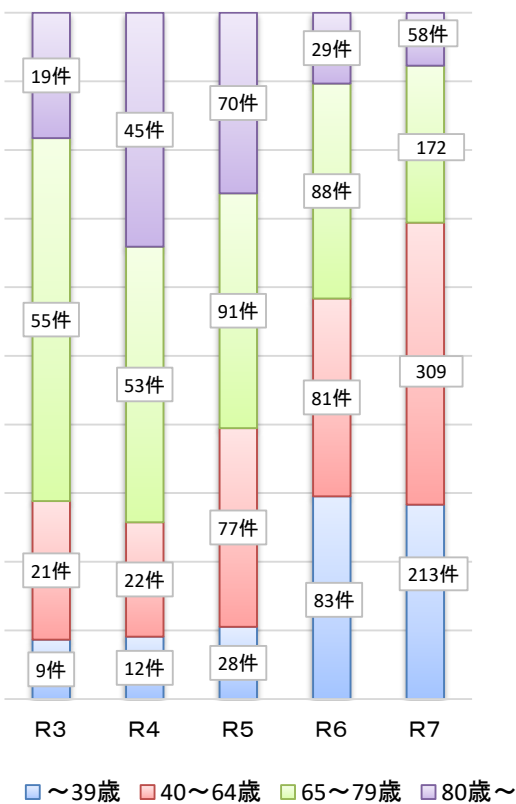
※ H31年以降は、預貯金詐欺、キャッシュカード詐欺盗を加えた10類型で計上

被害総額

年齢	R3	R4	R5	R6	R7
～19	0	677	0	768	8,068
20～29	1,206	17,046	7,305	89,702	228,295
30～39	20,174	3,901	40,675	72,066	384,599
40～49	3,192	6,240	26,222	85,896	963,044
50～59	14,964	6,689	81,593	58,394	750,522
60～64	4,153	101,043	59,300	57,113	570,233
65～69	26,473	8,187	73,670	160,640	697,349
70～79	37,276	92,570	221,697	136,929	420,420
80～89	34,027	81,197	108,744	55,896	572,572
90～	0	6,619	5,080	20,000	24,863
総計	141,464	324,169	624,285	737,403	4,619,965

※ 端数四捨五入のため、詳細金額とは若干の差異があります
※ 単位は、千円

被害件数(割合)



被害総額(割合)

