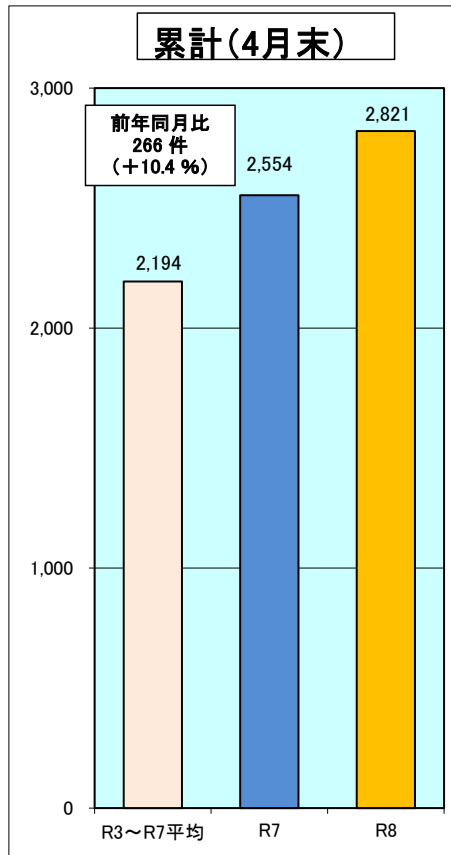
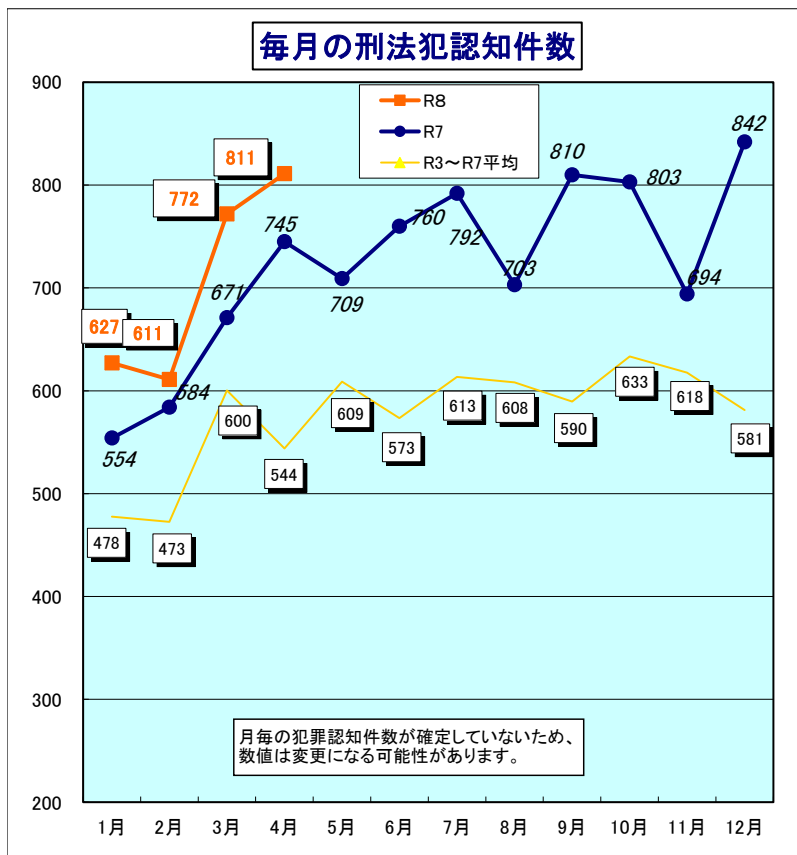


令和8年 滋賀県の犯罪情勢



月別犯罪発生状況 (R8. 4月末)

	過去5年平均 (R3~R7) 認知件数	R7 認知件数	R8 認知件数	増減数		増減率	
				対過去5年平均 (R3~R7)比	対R7比	対過去5年平均 (R3~R7)比	対R7比
1月	488	554	627	139	73	28.6%	13.2%
2月	495	584	611	116	27	23.4%	4.6%
3月	618	671	772	154	101	24.9%	15.1%
4月	593	745	811	218	66	36.7%	8.9%
5月	654	709					
6月	627	760					
7月	678	792					
8月	640	703					
9月	651	810					
10月	690	803					
11月	655	694					
12月	657	842					
~4月	2,194	2,554		627	267	28.6%	10.5%
総数	7,446	8,669	2,821	※ 総数については発生地不明・国外を含む			