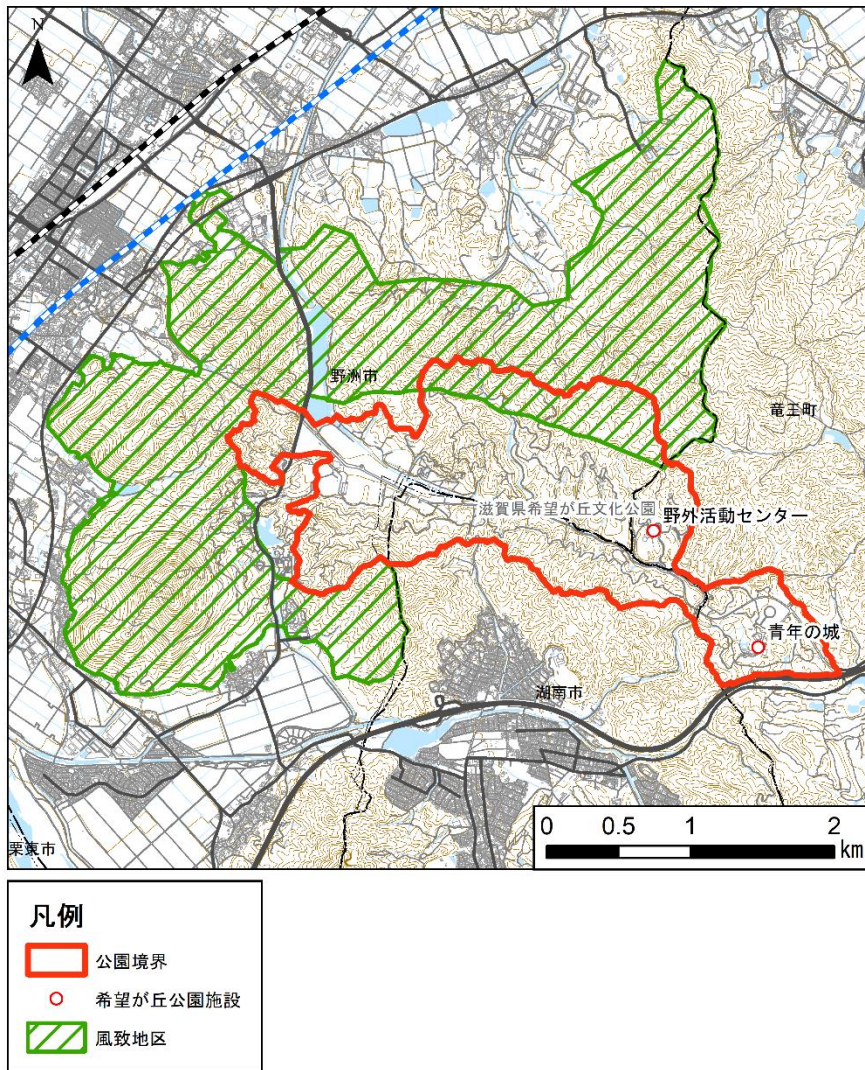


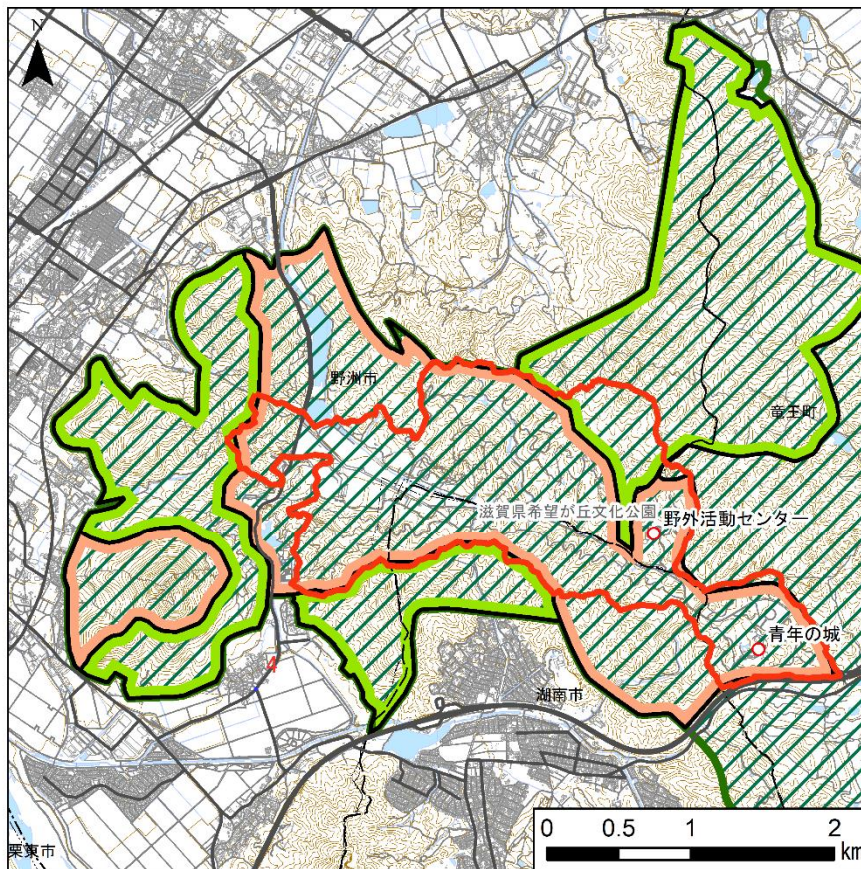
公園に係る法規制一覧



■図 都市計画法（風致地区）の規制区域

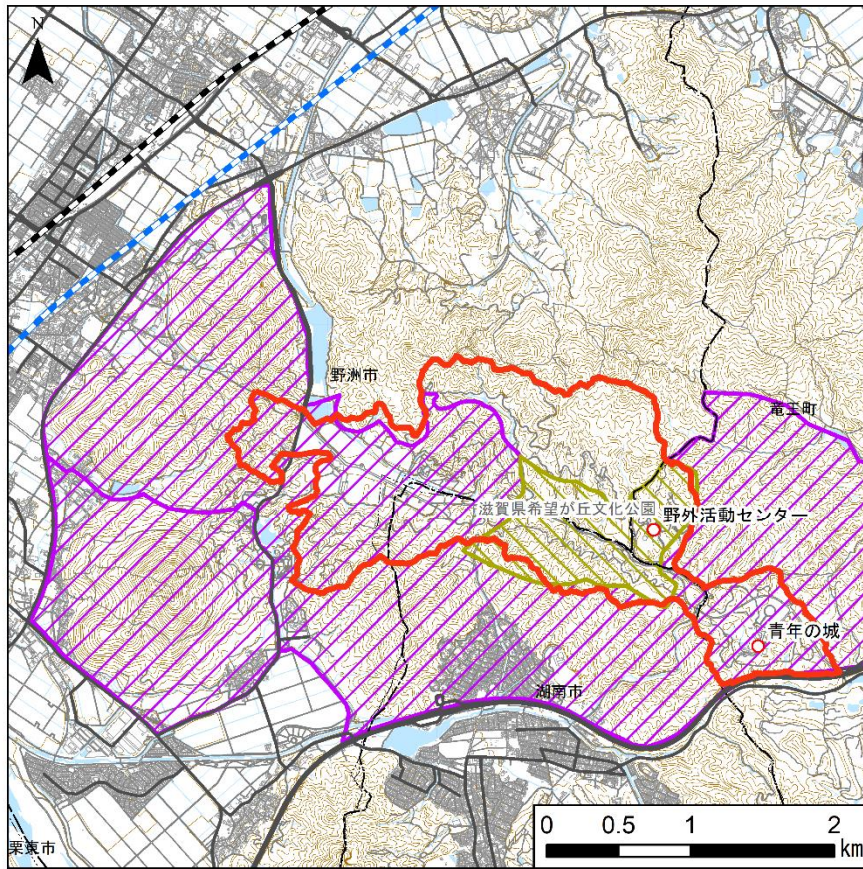
※規制内容は「野洲市風致地区内における建築等の規制に関する条例」を参照

※出典：国土地理院



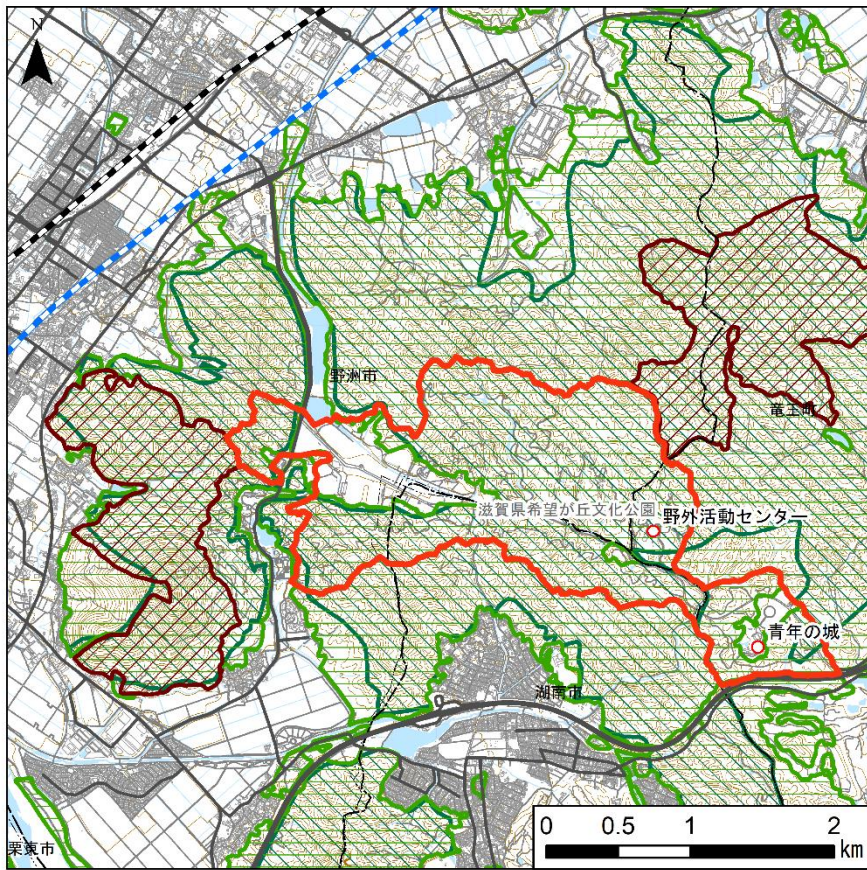
※出典：国土地理院

■図 県立自然公園条例の規制区域



※出典：国土地理院

■図 鳥獣保護及び狩猟に関する法律の規制区域



■ 図 森林法の規制区域

■表 野洲市三上風致地区に係る許可基準の整理
 (野洲市風致地区内における建築等の規制に関する条例)

許可等必要な行為		<ul style="list-style-type: none"> ・建築物や工作物の新築、改築、増築または移転 ・宅地の造成、土地の開墾、土地の形質の変更 ・木竹の伐採 ・土石の類の採取 ・水面の埋め立て又は干拓 ・建築物等の色彩の変更 ・屋外における土石等の堆積
主な許可基準	建築物等の新築	<ul style="list-style-type: none"> ・建築物高さ 15m 以下 ・建蔽率 40%以下 ・壁面後退 道路 2m 以上、その他 1m 以上 ・緑化率 30%以上
	建築物等の増築	<ul style="list-style-type: none"> ・「建築物等の増築」項目を準用する (緑化率の定めは既出のため設定なし)
	1 ha 超える宅地造成等	<ul style="list-style-type: none"> ・緑化率 30%以下 ・法面 5m 以下

■表 鳥獣の保護及び管理並びに狩猟の適正化に関する法律に係る行為の規制の整理
 (鳥獣保護及び狩猟に関する法律第 28 条、第 29 条)

鳥獣保護区	<ul style="list-style-type: none"> ・狩猟の禁止
特別保護地区	<ul style="list-style-type: none"> ・狩猟の禁止 ・建築物その他の工作物の新築、改築、増築 ・水面の埋め立て、干拓 ・木竹の伐採