

対策業務区域図

- A-1 草津市北部湖岸
- A-2 草津市北部内陸

A-1-b  
烏丸半島湖岸

A-1-a  
赤野井湾奥湖岸

A-2-a  
堺川内湖  
(草津市側)

A-2-b  
秋ノ川

A-2-c  
津田江内湖

A-2-d  
草津市内陸水路

A-1-d  
津田江・志那湖岸  
(烏丸半島基部～葉山川)

A-1-e  
志那漁港

A-2-f  
浮舟水質浄化施設

A-2-g  
志那第3樋門流出水路  
(浮舟排水路)

A-2-h  
平湖排水路

A-2-e  
湖岸道路堤脚水路  
(津田江内湖南西端～葉山川)

↔ 駆除業務対象区域

↔ 生育状況調査業務  
対象区域



# 対策業務区域図

A-3 草津市中部湖岸

A-4 草津市中部内陸

1号対策業務



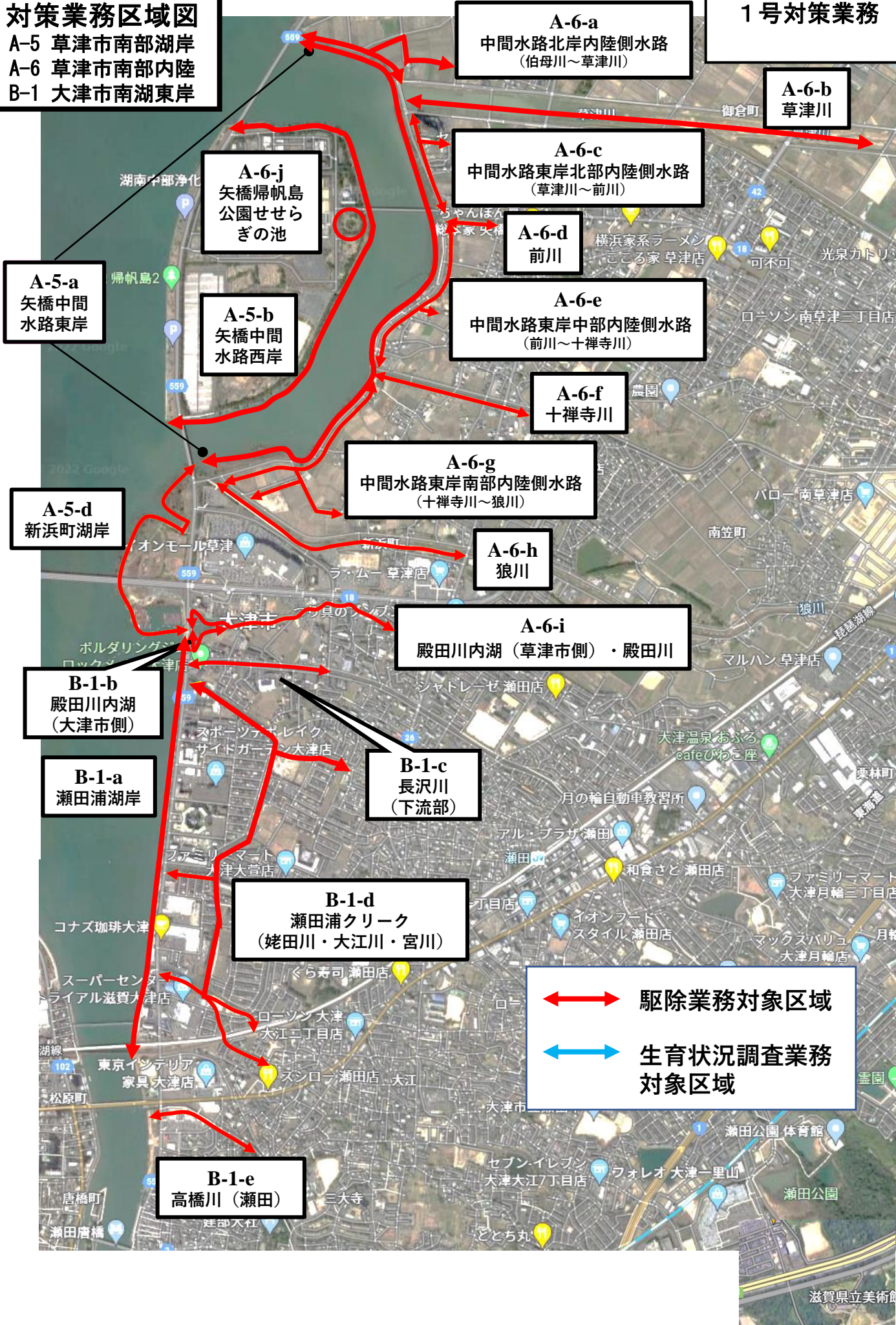
↔ 駆除業務対象区域

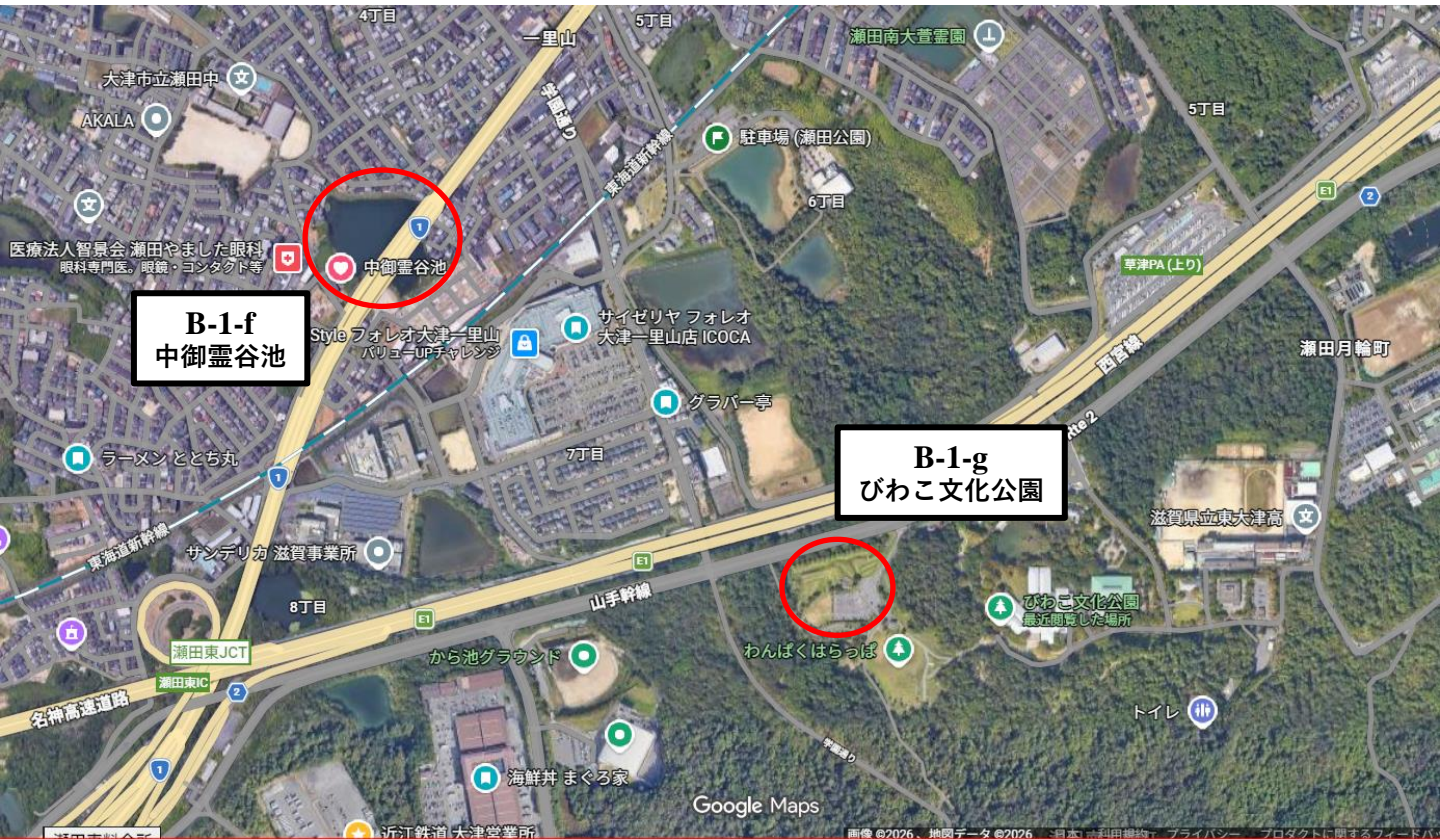
↔ 生育状況調査業務対象区域

# 対策業務区域図

- A-5 草津市南部湖岸
- A-6 草津市南部内陸
- B-1 大津市南湖東岸

# 1号対策業務





駆除業務対象区域



生育状況調査業務  
対象区域



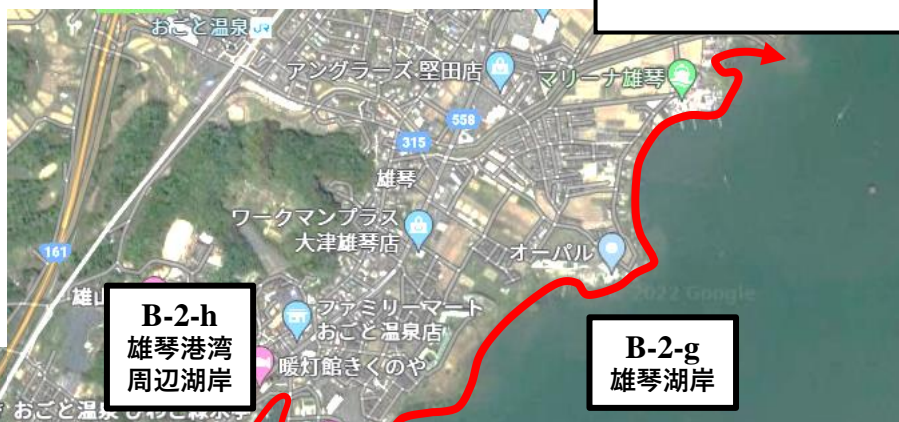
↔ 駆除業務対象区域

↔ 生育状況調査業務  
対象区域

# 対策業務区域図

B-2 大津市南湖西岸北部  
B-3 大津市南湖西岸中部

1号対策業務



**B-2-h**  
雄琴港湾  
周辺湖岸

**B-2-g**  
雄琴湖岸



**B-2-i**  
苗鹿湖岸



**B-3-a**  
足洗川

**B-3-b**  
比叡辻湖岸

**B-3-e**  
藤ノ木川

**B-3-d**  
下坂本湖岸

↔ 駆除業務対象区域

↔ 生育状況調査業務  
対象区域

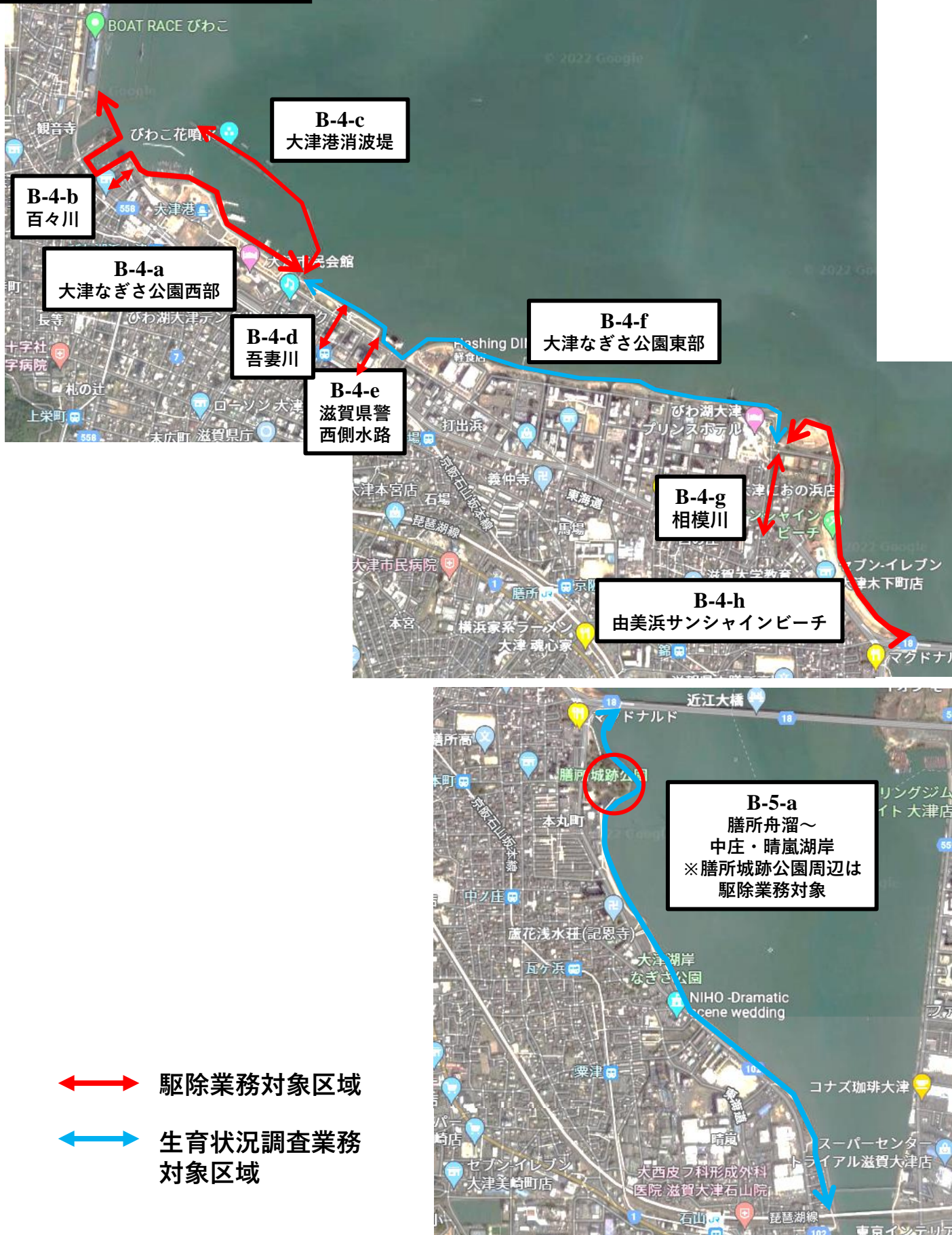


↔ 駆除業務対象区域  
↔ 生育状況調査業務対象区域

# 対策業務区域図

B-4 大津市南湖西岸南部  
B-5 大津市南湖西岸南端部

1号対策業務



**対策業務区域図**  
B-6 大津市北湖西岸

1号対策業務

**B-6-g**  
喜撰川河口部

**B-6-f**  
和邇川河口部

**B-6-i**  
和邇湖岸

**B-6-c**  
小野湖岸

**B-6-e**  
新丹出川

↔ 駆除業務対象区域  
↔ 生育状況調査業務対象区域

**B-6-b**  
真野川河口部

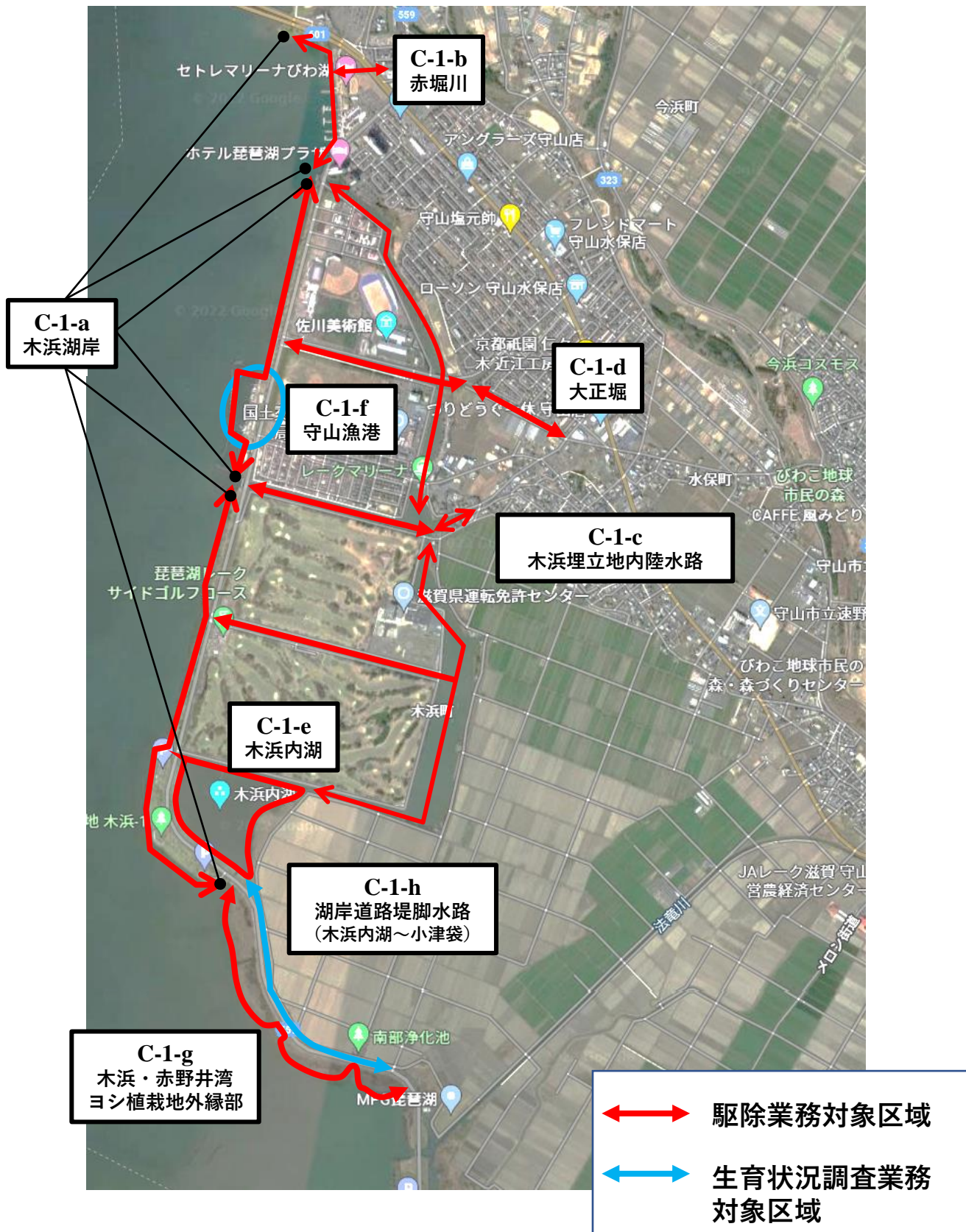
**B-6-a**  
堅田北部湖岸



# 対策業務区域図

C-1 守山市南湖側北部

1号対策業務



**対策業務区域図**  
C-2 守山市南湖側南部

1号対策業務



# 対策業務区域図

C-3 守山市北湖側西部  
C-4 守山市北湖側東部

1号対策業務



- 駆除業務対象区域
- 生育状況調査業務対象区域