

補助制度の概要

補助金の申請が可能な方

- ・自ら居住するための住宅を建築する方（建売住宅の購入は補助の対象外）
- ・滋賀県の県税に未納がない方
- ・自身または自身の同居者が暴力団員等でない方

補助対象となる住宅

- ・ZEHの要件を満たすこと（NearlyZEH、ZEH Oriented、ZEH Ready、ZEH水準の住宅は対象外）
- ・工事施工者が県内に主たる営業所を有する事業者であること
- ・工事請負契約の締結が令和8年4月1日以降であること
- ・居住の用に供する床面積が滋賀県住生活基本計画の一般型誘導居住面積水準(55㎡以上)を満たすこと
- ・土砂災害特別警戒区域など災害の危険性がある区域での建築でないこと

補助額

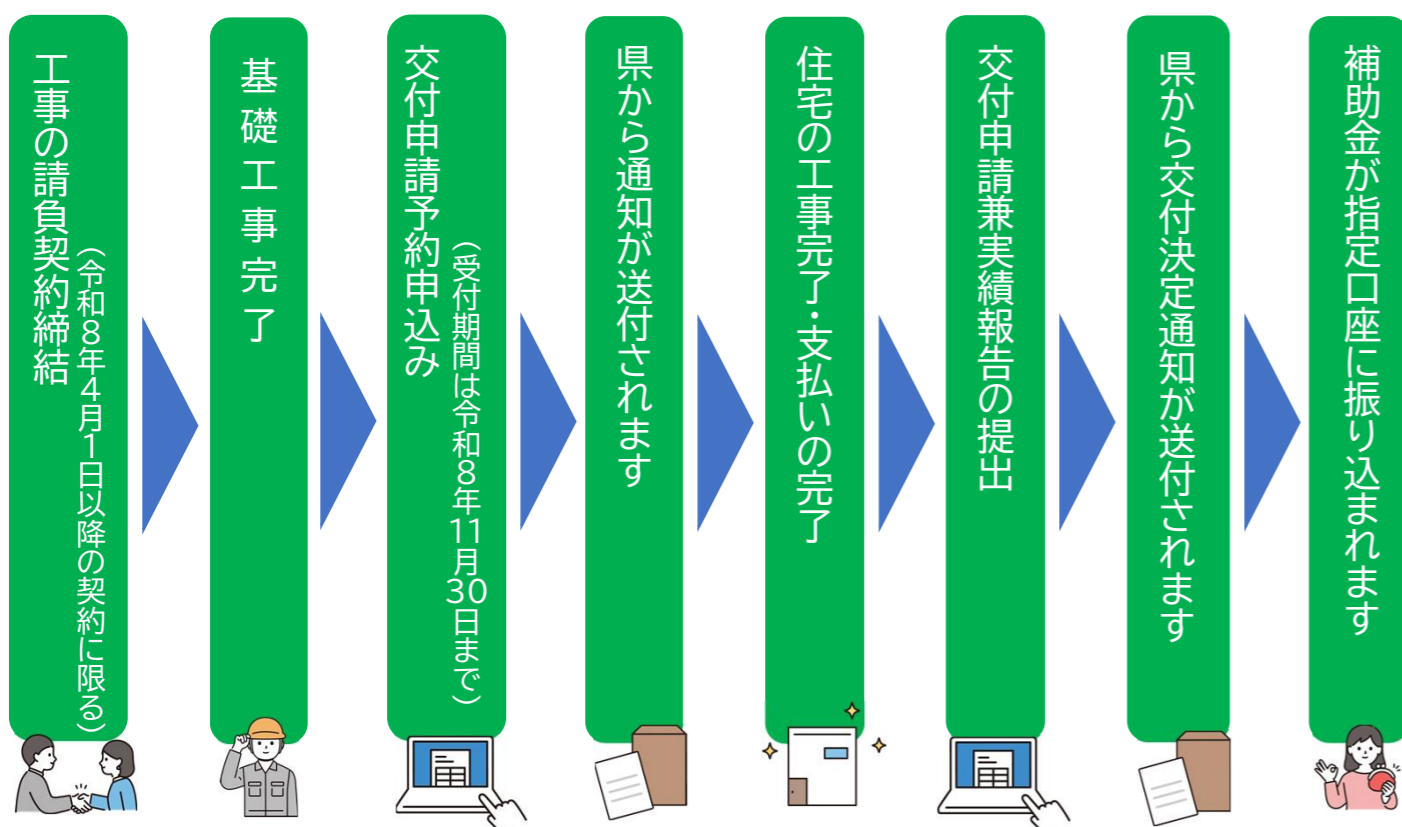
基本額20万円に各種加算措置を組み合わせると最大120万円まで補助

加算要件

- ・より高度な断熱性能※を有する場合
※住宅の品質確保の促進等に関する法律に基づく住宅性能表示制度による断熱等性能等級6以上の断熱性能
 - ・居住誘導区域等※で新築する場合
※市町が策定する立地適正化計画において定める「居住誘導区域」または、滋賀県都市計画基本方針で定める「主な拠点」の半径800メートル以内
 - ・旧耐震基準住宅(昭和56年5月31日以前に工事に着手し、完成している住宅)の除却を併せて行う場合
 - ・県外から県内(一部地域※1)への子育て世帯等※2の移住※3
※1 長浜市、高島市、東近江市、米原市、甲良町
※2 子育て世帯(18歳未満の子を有する世帯)、若者夫婦世帯(夫婦のうちいずれかが40歳未満の世帯)
※3 5年以上継続して居住する意思がある方に限ります
- 詳細は滋賀県ホームページをご覧ください。

※この補助金は、国の「物価高騰対応重点支援地方創生臨時交付金(重点支援地方交付金)」を活用しています。

補助金の申込みから交付までの流れ



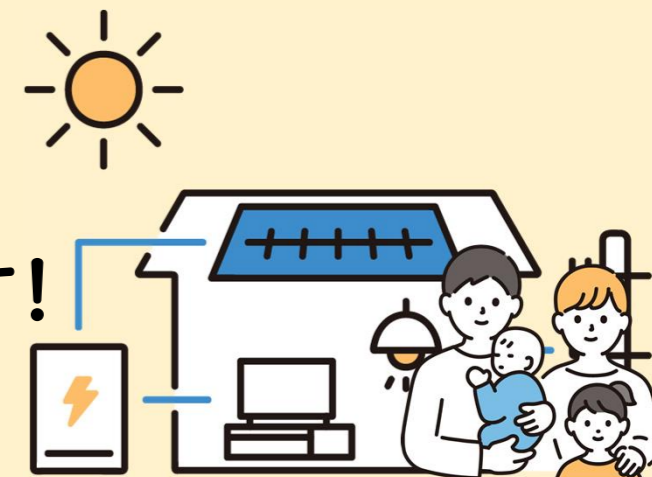
住宅を新築される方へ



しが^{ゼッチ}ZEH新築支援事業費補助金

エコで快適に暮らせる

ZEHの新築を補助します!



県内業者が施工※するZEHの新築に対して補助します。
※申請者(建築主)と県内業者の工事請負契約が必要

基本額 **20**万円

加算メニュー(下記)の条件を満たすことで補助額を上乘せします。

最大 **120**万円

加算メニュー

- | | | |
|--------------------------|---------|------|
| ①より高度な断熱性能を有する場合 | (断熱等級7) | 40万円 |
| | (断熱等級6) | 20万円 |
| ②居住誘導区域等で新築する場合 | | 20万円 |
| ③旧耐震基準住宅の除却を併せて行う場合 | | 50万円 |
| ④県外から県内(一部地域)への子育て世帯等の移住 | | 30万円 |

令和8年5月8日(金)から11月30日(月)まで予約申込受付中!
※申込件数が予算額に達した場合はその時点で受付を終了します。

問合せ先

滋賀県 交通まちづくり部 住宅課 企画係
TEL:077-528-4235(9時~12時、13時~17時 土日祝日を除く)
FAX:077-528-4911
メール:house-kikaku@pref.shiga.lg.jp
HP: <https://www.pref.shiga.lg.jp/ippan/kendoseibi/zyuutaku/348818.html>

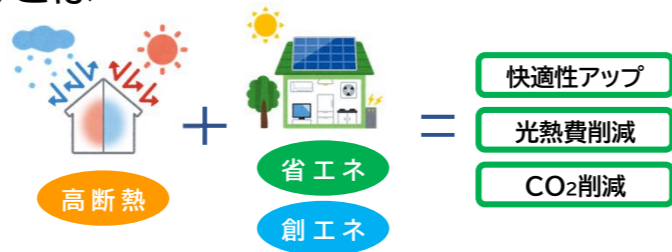
詳しくはこちらからアクセス
(滋賀県ホームページ) ↓



ZEHのメリットいろいろ

ZEH(ネット・ゼロ・エネルギー・ハウス)とは

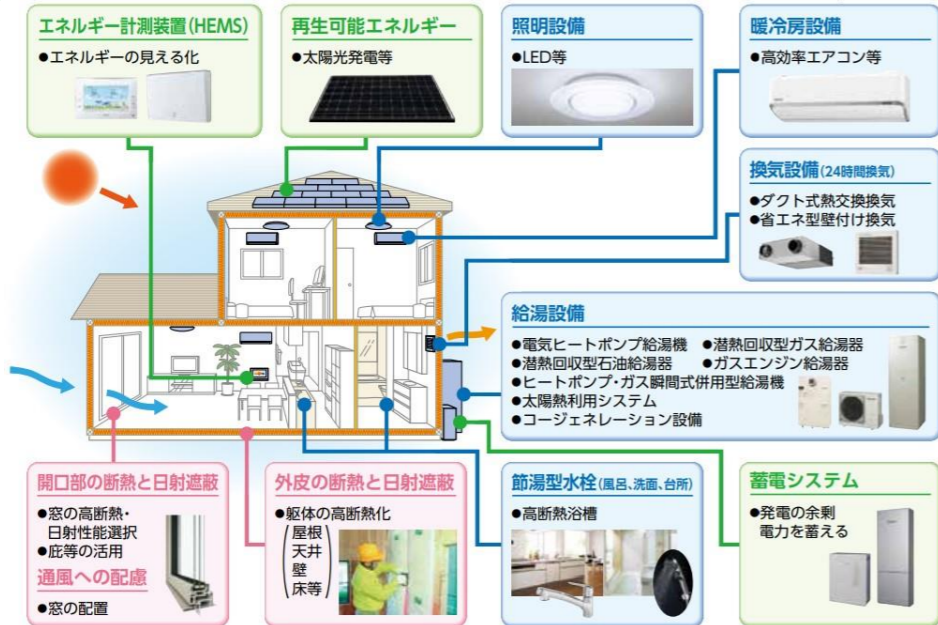
住宅の高断熱化と省エネルギー設備機器により消費エネルギーを減らしつつ、太陽光発電等によりエネルギーをつくることで、1年間で消費する住宅の一次エネルギー量の収支がゼロとすることを旨とした住宅のことです。



2030年には、ZEH水準の省エネ性能が新築住宅のスタンダードに...



ZEH概要図



(出典) 一般社団法人 日本建材・住宅設備産業協会「ZEHの作り方2025年度版」

ZEHはお財布にやさしい

高断熱、高効率設備により住宅で使用するエネルギー量の削減ができるからお得！さらに、太陽光発電で創った電気も使えるのでさらにお得！

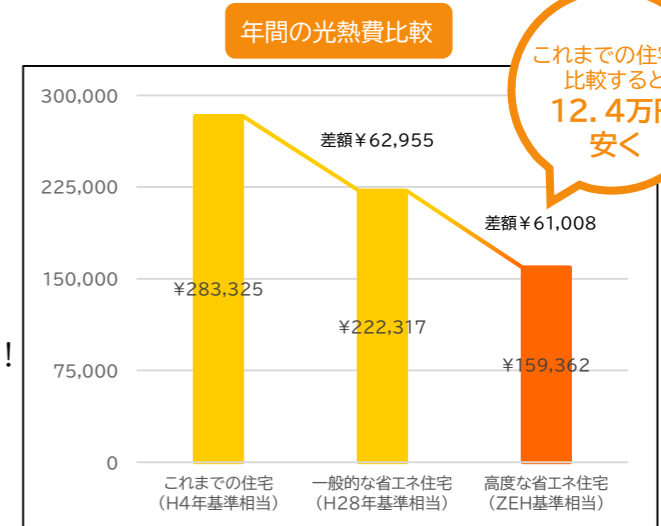
ZEHにするための初期費用として、

- 省エネ基準適合住宅との価格差 40万～70万円程度
- 太陽光発電設備導入コスト 5kwで140万円程度

が掛かると言われていますが、今なら **しがZEH新築支援事業費補助金** と **国の補助金** を使ってお得に建てられるチャンス！

※それぞれの補助金の要件を満たしている場合に限りです。

国の補助金情報
(令和8年5月11日時点)



ZEHは環境にやさしい

高断熱、高効率設備によりエネルギー使用量を減らし、太陽光発電によりエネルギーを創れば **CO2削減** にもつながります。そのCO2削減量はなんと、年間 **2.3** トンとも言われています。(杉の木で換算すると約**266**本が吸収する量に相当します。)



ZEHは健康にやさしい

高断熱の住宅はまほうびんのような構造になっています。室温を一定に保ちやすいので冷暖房を適切に利用することで「夏涼しく、冬温かい」快適な空間になります。



家全体の温度差が小さくなると、**ヒートショックの予防** にもつながります。さらに、室温が一定になることで**高血圧などの健康リスクの軽減**や、結露やカビの発生を抑え、**アレルギー発生の抑制**も期待できます。

みらいエコ住宅2026事業

「ZEH基準の水準を大きく上回る省エネ住宅」として、GX志向型住宅の新築に対し、110万円が補助されます(滋賀県に建築の場合)。また、子育て世帯または若者夫婦世帯が建築するZEH水準住宅や長期優良住宅に対しても補助を実施されます。詳細はHPを確認してください。><https://mirai-eco2026.mlit.go.jp/>

GX志向型住宅とは

- ZEH基準の水準を大きく上回る省エネ性能を有する脱炭素志向型の住宅です。
- ①断熱等性能等級6以上
 - ②再生可能エネルギーを除く一次エネルギー消費量削減率35%以上
 - ③再生可能エネルギーを含む一次エネルギー消費量削減率100%以上
 - ④高度エネルギーマネジメントの導入

こちらのQRコードからもHPの閲覧が可能です。



戸建住宅ZEH化等支援事業

ZEHの新築戸建住宅を建築・購入する個人、新築戸建住宅の販売者となる法人が対象の補助事業です。詳細はHPを確認してください。><https://zehweb.jp/>

こちらのQRコードからもHPの閲覧が可能です。



ZEHは災害対策にも役立つ

停電時でも太陽光発電等を備えていれば、昼間の電気を確保できます。さらに、蓄電設備も備えていれば、夜間の電気を確保することができます。

