

虹色みいつけた!

Discover Rainbows

夏季特別展
2026
7.4 sat - 8.30 sun
MIHO MUSEUM

event

もっと
楽しみたいかたへ!

全館のガラス屋根の下で
晴れの日!

“虹色をさがしてシェア”

建物にガラスがふんだんに使われている
MIHO MUSEUM では、
あちらこちらに“虹色”があらわれます。
写真を撮ってシェアしましょう!
(詳しくは、公式HPで)

虹色のアイテム作り ワークショップいろいろ

いずれも特別展会場の回廊にて。
別途入館料が必要です。

虹色の貝がらを使った小物づくり

螺鈿工芸作家さんから指導をいただき、
木製の小皿やチャーム作りをします。

日程 7月20日(日)・(祝)、8月23日(日)
時間 13:30~15:30
(作業時間=1時間30分
+作家さんの仕上げ30分)

講師 清水善史雄氏 [漆・螺鈿工芸作家]
対象 小学生以上
定員 各回15名 参加費 1,500円(材料費含む)
申込み 当館公式HPより

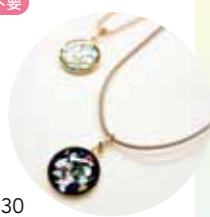


虹色アクセサリー作り 予約不要

虹色に輝く貝を使って、小さなペン
ダントかキーホルダーを作ります。

日程 7月25日(土)、8月15日(日)
時間 下記の時間帯で空席ができ
次第、随時受け入れます。
(所要時間はお一人様約30分)
11:00~12:00、13:00~14:30

席数 15席 参加費 200円(材料費含む)
受付 ご希望の時間帯に会場にお越しください。



ふしぎなシートを使って

探検グッズを作ろう! 予約不要

虹色に見えるシートでメガネか万華鏡
を作ります。作ったグッズを使い、
いろいろな虹色を探しに行きます。

日程 8月9日(日)、8月22日(日)
時間 (所要時間は各回30分)

カメラ型メガネ
① 11:00~ ② 13:00~ ③ 14:30~
万華鏡
① 11:40~ ② 13:50~
定員 各回15名 参加費 100円(材料費含む)
受付 ご希望の時間帯に会場にお越しください。



夏休み子ども DAY

8月9日(日)

《光のまほう◇虹色みいつけた!》

お子様向けの様々なプログラムをご用意しました。
お好きなプログラムを選んでご参加ください。
この日は展示室でのおしゃべりもOK!

詳しくは特設ページで

各プログラムのスケジュールやご予約方法
などの詳細は、6月20日に公開予定。



◇主なプログラム紹介◇

レインボーツアー

お子様だけでもご家族でもご参加いただける展示ツアー。

虹の絵本の読み聞かせ

展示室の中で虹の絵本の読み聞かせを行います。

虹色のマッピングワークショップ

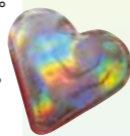
水に絵の具をたらし模様を紙に写しとり作品を作ります。

光のまほうでチョコを虹色に?!

着色の材料は一切使わず茶色のチョコを虹色にします。

MIHO オリジナル紙芝居

MIHO MUSEUM 世界の古代美術作品がテーマです。



などなど

楽しい企画がいっぱい!
詳しくは当館公式HPで



もう一つの美の体験 虹色展 ver.

7月25日(土)、26日(日)

虹色の虫もさがしてみよう! 館外プログラム

自然豊かな里山でいろいろな虫をさがします。
虹色の玉虫にも出会えるかな?

時間 14:00~15:00

場所 秀明自然農法しがらきの里
(MIHO MUSEUMより車で2~3分)

定員 各回15名
参加費 保険料100円(別途、入館料要)
申込み 当館公式HPより

大人も中学生も楽しめる 講演会

8月2日(日)

光と虹色と構造色

—玉虫の輝きのひみつ—

生き物の色の博士による分かりやすいお話です。

時間 14:00~15:00

講師 吉岡伸也氏
[東京理科大学 創域理工学部
先端物理学科 教授]

場所 南館レクチャーホール(美術館棟内)

対象 中学生以上 定員 100名

参加費 無料(別途、入館料要)

申込み 当館公式HPより

開館時間 10:00~17:00 (入館は16:00まで)

休館日 月曜日(祝日の場合は翌平日)

入館料 一般1300円、高・大生1000円、
中学生以下 無料

*当館HPよりオンラインチケットも購入可能

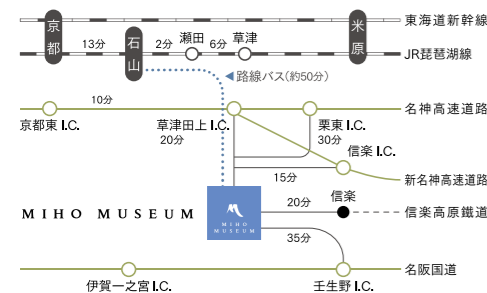
主催 MIHO MUSEUM、京都新聞

後援 滋賀県、滋賀県教育委員会、甲賀市、
甲賀市教育委員会、NHK 大津放送局、
BBCびわ湖放送、エフエム京都、
帝産湖南交通

協力 国立民族学博物館

アクセス

タクシー利用: JR「石山」・「瀬田」・「草津」各駅より35分、信楽高原鉄道「信楽駅」より20分 高速道路利用: 新名神「信楽IC」より約15分、「草津田上IC」より約20分、名神「栗東IC」/京滋バイパス「瀬田東IC」より各30分、名阪国道「壬生野IC」より35分



バス時刻表 ※バス時刻は変更されることがあります。

| | |
|---|---|
| JR琵琶湖線 石山駅 発 ▶ 帝産バス「MIHO MUSEUM行き」(所要時間50分) | |
| 平日 | 9:10 10:10 11:10 12:10 13:10 |
| 土日祝 | 9:10 9:50 10:10 11:10 12:10 13:10 14:10 |
| MIHO MUSEUM 発 ▶ 「JR石山駅行き」 | |
| | 11:00 12:00 13:00 14:00 15:00 16:07 17:14 |
| 信楽高原鉄道 信楽駅 発 ▶ 「田代・畑・陶芸の森ルート」(所要時間20分) | |
| | 11:55 |
| MIHO MUSEUM 発 ▶ 「信楽駅」方面 | |
| | 12:15 16:16 |

次回展覧会予告

秋季特別展

百濟寺(仮称)

9月26日(土)

-12月6日(日)



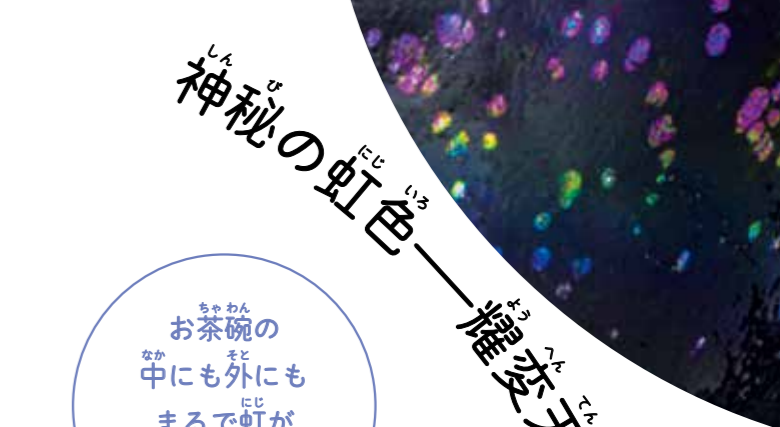
MIHO MUSEUM

〒529-1814 滋賀県甲賀市信楽町田代桃谷 300
Tel.0748-82-3411 https://www.miho.jp/



虹——天と地を結ぶ橋

江戸時代の
絵師、蕭白さんは
虹にどんな願いを
こめたのかな？



神秘的虹色——耀変天目

お茶碗の
中にも外にも
まるで虹が
かかったみたい♡

虹色みいつけた！ Discover Rainbows

雨上がりの空にかかる美しい虹を見つけて
思わず声をあげそうになったことはないですか。
何か素敵なことが起こりそうな幸せな気持ちになったり
だれかといっしょに観たくなったり
虹はふしぎです。

私たちの身の回りには虹のような輝きもあります。
たとえば、シャボン玉のうすいまくに
虹色を見たことがあるでしょう。

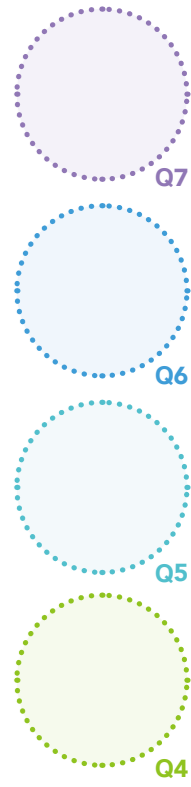
いまから300年ほど前、ニュートン博士が
お日さまの白い光をプリズムに通すと
虹色の光があらわれるという大発見をしました。
空におおきくアーチをえがく虹も、さまざまな虹色も
光が色となって姿を見せてくれるのです。

今年の夏のMIHO MUSEUMは
光のまほうがかかった虹色の森のようです。
さまざまな虹色とあそびながら
光が色となってあらわれるふしぎを
感じていただければと願っています。

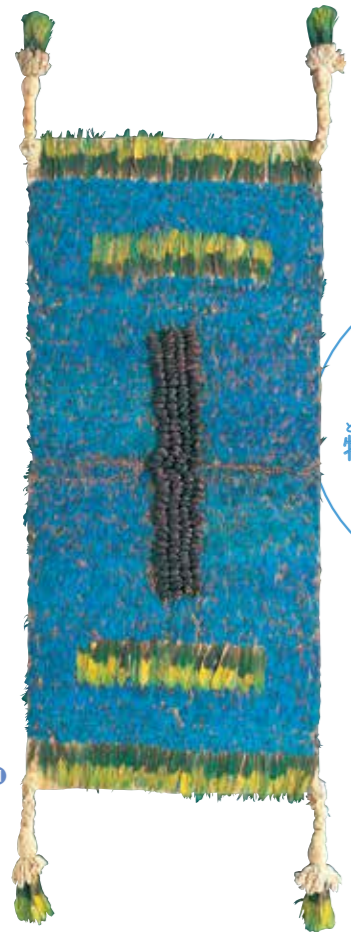
- 展示室で
いつでもだれでも！
- ◇光と虹色のひみつ
体験コーナー
- ◇虹色とあそぶシカケ
- ◇クイズラリー etc.



2500年前
ぼくが生まれた時は
虹色じゃ
なかったよ！



鳥の羽根の虹色——アンデスの衣



カラフルな
鳥の羽根には
特別な力があるって
思ったんだね！

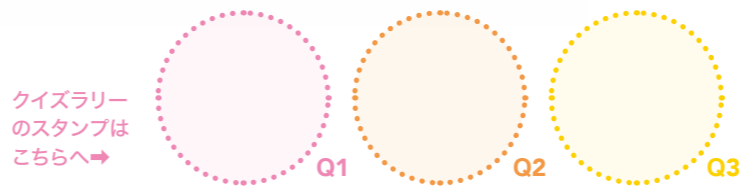
1000年も前に
つくられたのに
虹色の貝がらで
今もキラキラ♡

光が色となって姿をあらわす
美しい不思議
楽しい不思議

海が育てた貝がらの虹色——螺鈿



何百年もの時が生んだ虹色——銀化ガラス



①富士三保図屏風 曾我蕭白筆 江戸時代 18世紀 ②表面 重要文化財 耀変天目 中国・南宋時代 12-13世紀 撮影：六田春彦 ③獅子頭形杯 アケメネス朝ペルシア 前5-前4世紀 ④円筒形容器 ササン朝ペルシア 7世紀 ⑤碗 東地中海地域 前2-前1世紀 ⑥両手付小壺 東地中海地域 前2-前1世紀 ⑦青貝硝煙入 桃山時代 16世紀 ⑧花鳥図螺鈿花盆 中国・明時代 16-17世紀 ⑨重要文化財 紫檀螺鈿宝相華鳳文平胡鉢 平安時代 12世紀 ⑩青貝煙草入 中国・明時代 16-17世紀 ⑪羽根装飾タバルド ペルー、チムー〜インカ 1450-1532年頃