

滋賀県鉱工業指数(令和8年(2026年)2月速報)

生産は2か月ぶりの上昇、出荷は3か月ぶりの上昇、在庫は3か月ぶりの低下

令和8年(2026年)4月30日 滋賀県統計課

【概要】

(1) 生産指数は2か月ぶりの上昇

生産指数(季節調整済、令和2年基準)は110.7、前月比4.8%と上昇しました。

全13業種のうち、生産用機械工業、化学工業など9業種が上昇に寄与し、輸送機械工業、食料品工業など4業種が低下に寄与しました。

また、原指数は101.0で前年同月比3.8%と上昇しました。

(2) 出荷指数は3か月ぶりの上昇

出荷指数(季節調整済、令和2年基準)は111.2、前月比2.9%と上昇しました。

全13業種のうち、生産用機械工業、化学工業など6業種が上昇に寄与し、輸送機械工業、食料品工業など7業種が低下に寄与しました。

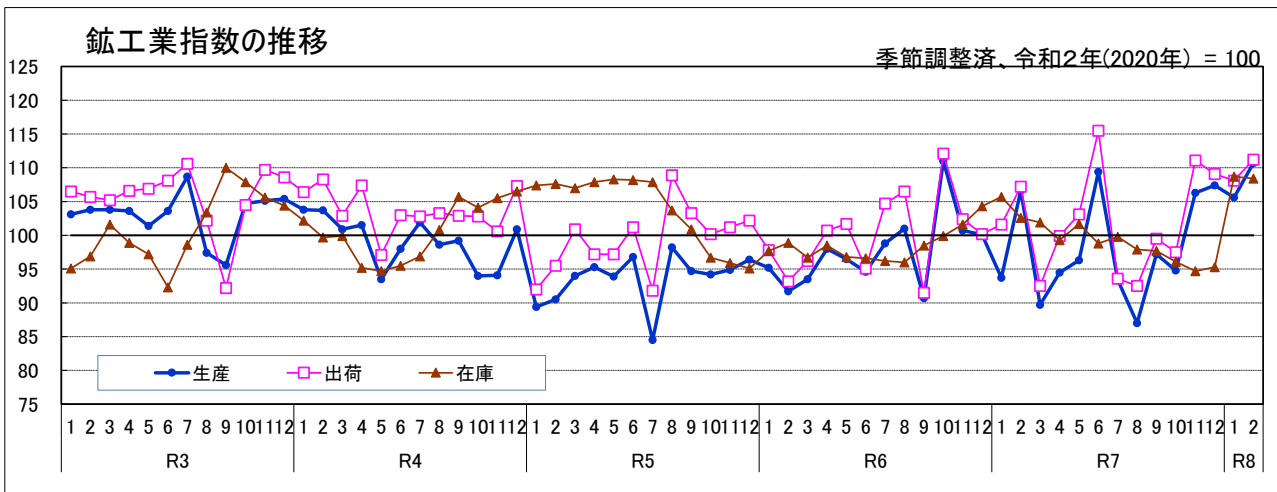
また、原指数は102.6で前年同月比3.7%と上昇しました。

(3) 在庫指数は3か月ぶりの低下

在庫指数(季節調整済、令和2年基準)は108.4、前月比△0.3%と低下しました。

全13業種のうち、食料品工業、電子部品・デバイス工業など5業種が低下に寄与し、電気・情報通信機械工業、プラスチック製品工業など8業種が上昇に寄与しました。

また、原指数は106.4で前年同月比5.7%と上昇しました。



鉱工業総合

	滋賀県 R2=100				近畿(近畿経済産業局) R2=100			
	季節調整済指数		原指数		季節調整済指数		原指数	
	前月比(%)	前年同月比(%)	前月比(%)	前年同月比(%)	前月比(%)	前年同月比(%)	前月比(%)	前年同月比(%)
生産	110.7	4.8	101.0	3.8	100.8	△ 0.6	96.3	3.0
出荷	111.2	2.9	102.6	3.7	99.3	△ 0.8	94.1	1.6
在庫	108.4	△ 0.3	106.4	5.7	102.0	△ 2.1	101.7	△ 3.6
	全国(経済産業省) R2=100				注1 前月比(%)は季節調整済指数、前年同月比(%)は原指数によります。			
	季節調整済指数		原指数		注2 △は低下を示します。			
	前月比(%)	前年同月比(%)	前月比(%)	前年同月比(%)	注3 近畿は福井県、滋賀県、京都府、大阪府、兵庫県、奈良県、和歌山県の2府5県です。			
生産	102.4	△ 2.0	97.9	0.4	注4 指数は滋賀県および近畿は速報値、全国は確報値です。			
出荷	100.6	△ 1.5	96.8	△ 0.1				
在庫	98.1	0.3	98.5	△ 3.4				

業種別の動向

	主な業種	前月比(%)	前年同月比(%)
生産	生産用機械工業	28.6	10.4
	化学工業	11.4	8.7
低下	輸送機械工業	△ 12.2	10.2
	食料品工業	△ 15.4	△ 11.1
出荷	生産用機械工業	51.9	12.8
	化学工業	9.8	5.4
低下	輸送機械工業	△ 10.8	8.5
	食料品工業	△ 12.2	△ 11.0
在庫	電気・情報通信機械工業	15.5	10.4
	プラスチック製品工業	3.5	△ 3.3
低下	食料品工業	△ 38.6	199.1
	電子部品・デバイス工業	△ 14.3	△ 2.7

(参考)

令和8年2月 生産指数の業種の主な変動要因

令和2年(2020年)=100

○生産指数	業種	品目分類
上昇	生産用機械工業	半導体・フラットパネルディスプレイ製造装置
	化学工業	化粧品
低下	輸送機械工業	-
	食料品工業	その他の食料品

【お知らせ】

- 令和8年3月速報は、令和8年5月下旬に公表する予定です。
- 滋賀県公式ホームページでも指数をお知らせしています。
(<https://www.pref.shiga.lg.jp/kensei/tokei/koukougyou/shisuu/300389.html>)

【お問合せ先】

〒520-8577 (住所は不要です)
滋賀県総合企画部 統計課 EBPM支援係
TEL 077-528-3397 (直通)
FAX 077-528-4835
メールアドレス cv0002@pref.shiga.lg.jp

業種別生産指数（令和2年(2020年)=100）

区 分	鉱工業総合																	
	鉄鋼・ 非鉄金属 工業	鉄鋼業	非鉄金属 工業	金 属 工 業	生 産 用 機 械 工 業	汎用・ 業務用 機械工業	汎用機械 工業	業務用機械 工業	電子部品 ・デバイス 工業	電 気 ・ 情報通信 機械工業	輸 送 機 械 工 業	自動車 工業	除自動車 工業	窯業・ 土石製品 工業	化 学 工 業	無機・有機 化学工業	除 無機・ 有機化学 工業	
ウ エ イ ト	10,000.0	215.3	85.2	130.1	292.1	623.5	1,238.8	978.1	260.7	466.8	1,094.5	1,066.5	948.4	118.1	467.6	2,145.3	64.2	2,081.1
【原指数】																		
令和3年	103.2	109.7	116.7	105.1	95.5	137.1	107.2	106.8	108.8	114.6	101.7	96.4	94.7	109.6	113.4	87.6	113.1	86.9
令和4年	99.1	103.4	116.8	94.6	96.9	149.7	105.5	112.8	78.1	97.4	97.5	98.6	96.6	114.8	115.1	74.7	104.0	73.8
令和5年	93.6	95.7	111.4	85.3	92.2	147.2	96.6	101.4	78.7	81.0	91.1	92.2	87.3	131.8	102.3	74.5	92.4	74.0
令和6年	97.9	83.1	96.1	74.6	79.0	206.2	85.8	88.0	77.4	78.9	94.7	69.5	62.6	125.3	86.3	96.6	92.6	96.7
令和7年	98.1	88.3	99.5	81.1	74.5	209.1	83.9	85.0	80.0	83.2	94.4	86.0	82.2	116.0	79.7	93.4	87.0	93.6
令和6年2月	84.0	77.0	93.7	66.1	78.4	114.1	91.7	94.4	81.6	82.5	93.5	31.1	21.2	110.4	81.6	80.7	82.9	80.7
3月	102.6	78.5	96.1	67.0	77.3	225.3	133.0	143.2	94.6	83.0	101.3	44.0	30.4	153.2	93.2	92.5	88.1	92.6
4月	98.5	77.9	95.8	66.2	79.1	252.0	73.5	72.0	79.4	75.7	100.3	51.4	41.8	128.0	86.5	96.8	101.7	96.7
5月	90.2	80.3	92.7	72.2	76.5	152.9	76.8	81.1	60.8	72.0	91.5	69.2	61.4	131.6	86.7	91.2	81.9	91.5
6月	95.5	89.1	99.7	82.2	80.7	101.2	78.9	80.1	74.3	78.7	106.4	76.3	69.5	130.9	89.8	107.5	99.5	107.7
7月	111.1	102.1	112.7	95.3	85.9	221.2	82.2	85.1	71.5	89.2	106.1	90.6	82.4	157.0	87.9	122.9	99.2	123.6
8月	93.6	71.1	83.4	63.0	67.5	314.8	78.7	79.9	74.2	74.1	80.5	68.8	64.3	105.0	79.4	75.7	81.4	75.5
9月	93.9	93.3	100.2	88.9	77.8	103.3	84.0	84.0	84.0	79.7	85.8	100.6	98.5	117.2	84.9	93.2	98.9	93.0
10月	114.4	99.2	110.7	91.7	89.7	279.0	81.7	82.1	80.3	85.7	95.7	103.2	101.9	113.6	90.8	120.6	106.6	121.0
11月	102.2	86.9	94.5	82.0	84.7	243.7	80.6	81.1	78.5	77.0	96.1	86.1	81.3	124.4	87.5	96.2	92.0	96.4
12月	102.4	77.7	87.9	71.1	80.6	244.7	85.5	87.0	79.7	75.3	90.8	82.9	79.7	108.0	78.7	103.3	97.8	103.5
令和7年1月	84.5	83.4	97.3	74.3	76.3	207.6	71.1	70.2	74.4	67.7	85.7	88.2	86.0	105.7	85.3	50.7	84.8	49.6
2月	97.3	86.1	97.2	78.8	71.5	196.0	86.6	88.1	81.0	88.5	87.5	81.5	78.7	103.6	81.2	99.2	73.7	100.0
3月	98.4	93.1	104.8	85.4	78.2	240.9	96.5	98.4	89.3	89.6	104.5	63.3	55.3	127.5	82.6	80.7	106.9	79.9
4月	95.0	85.1	101.7	74.3	80.2	196.3	80.7	82.0	75.8	78.7	100.2	76.7	73.2	105.1	84.5	80.9	91.8	80.5
5月	87.8	84.1	95.5	76.6	74.4	158.1	68.2	71.3	56.3	77.2	96.5	88.3	85.4	111.9	77.1	75.5	89.6	75.1
6月	113.2	94.8	107.4	86.6	78.5	266.4	104.0	111.7	74.9	84.6	115.2	97.5	93.7	127.9	82.8	114.5	87.0	115.4
7月	105.0	96.4	108.1	88.8	82.8	120.6	77.4	78.0	75.1	98.0	114.2	72.9	65.2	135.4	80.7	137.0	79.5	138.7
8月	78.6	67.1	80.7	58.3	62.2	175.7	70.9	69.8	74.8	72.0	71.4	76.1	71.7	111.3	73.4	60.8	58.2	60.9
9月	103.1	94.3	106.7	86.2	72.5	224.8	76.9	74.3	86.6	89.1	88.1	100.3	98.8	112.6	77.0	105.4	87.6	105.9
10月	97.7	99.9	109.6	93.6	79.5	112.8	82.0	78.7	94.4	94.6	93.6	108.5	103.2	151.4	78.9	99.6	109.1	99.4
11月	103.5	88.8	91.7	87.0	69.6	306.5	82.4	81.0	87.6	80.8	82.5	88.7	88.1	93.0	75.8	99.1	80.5	99.6
12月	112.6	87.1	93.8	82.8	68.4	303.8	110.6	116.2	89.6	77.8	92.8	89.7	87.6	106.3	77.5	117.5	94.9	118.2
令和8年1月	92.9	81.1	92.2	73.7	72.6	177.5	81.7	84.1	72.7	78.2	84.6	87.8	86.8	95.8	72.1	95.4	82.5	95.8
2月	101.0	89.7	98.3	84.2	67.0	216.3	96.0	98.3	87.4	85.5	89.7	89.8	90.1	87.9	72.5	107.8	82.4	108.6
前年同月比(%)	3.8	4.2	1.1	6.9	△ 6.3	10.4	10.9	11.6	7.9	△ 3.4	2.5	10.2	14.5	△ 15.2	△ 10.7	8.7	11.8	8.6
【季節調整済指数】																		
令和5年Ⅰ期	95.2	93.5	108.4	83.6	88.4	155.1	102.2	108.8	75.1	75.1	95.4	89.7	84.5	127.7	100.2	73.5	97.4	72.8
令和6年1期	93.5	74.5	92.7	61.4	77.1	174.3	90.4	92.5	75.9	80.5	100.2	41.7	29.5	127.0	92.4	94.4	86.3	94.7
Ⅱ期	96.4	86.8	99.2	79.4	79.5	202.6	85.9	88.7	79.5	78.5	87.7	72.6	65.3	134.4	88.5	97.0	93.5	97.1
Ⅲ期	96.8	87.7	97.5	81.4	74.6	210.0	84.7	87.7	75.6	80.0	95.0	82.2	76.4	124.4	83.8	86.3	97.2	85.9
Ⅳ期	103.9	81.4	93.5	73.3	81.1	252.7	81.0	82.4	76.3	75.2	98.0	75.5	69.3	113.6	81.3	106.1	92.3	106.7
令和7年1期	96.7	91.0	102.2	83.6	81.7	208.7	77.0	75.1	79.6	84.7	97.3	88.1	87.9	112.4	86.8	90.1	91.5	90.1
Ⅱ期	100.1	92.6	104.7	85.5	78.5	237.1	94.2	100.1	76.5	83.5	91.6	96.7	95.5	118.3	82.2	88.4	89.2	88.3
Ⅲ期	92.5	84.7	97.1	76.7	70.2	162.3	77.8	78.2	77.8	85.0	94.6	79.3	73.8	119.0	76.8	88.5	77.7	88.7
Ⅳ期	102.8	86.0	94.7	80.0	69.9	241.1	88.5	89.0	86.5	80.0	94.2	80.8	74.7	118.2	73.6	107.1	88.9	107.9
令和6年2月	91.7	75.3	93.9	61.4	79.1	124.4	90.2	95.1	73.8	77.9	102.6	40.6	29.2	118.1	90.0	91.3	87.4	91.5
3月	93.5	78.0	95.2	67.0	73.8	165.0	92.7	96.7	77.0	85.3	97.8	47.7	35.5	125.0	94.1	95.8	83.0	96.4
4月	98.0	78.7	95.2	68.5	78.6	332.7	84.0	85.4	84.5	73.4	90.0	57.2	47.6	142.1	89.4	91.6	98.4	91.3
5月	96.5	92.9	103.4	87.1	79.1	166.0	88.4	93.4	74.2	82.9	87.7	78.0	73.2	130.2	88.8	96.3	87.5	96.4
6月	94.6	88.7	99.0	82.5	80.9	109.1	85.3	87.4	79.8	79.1	85.3	82.5	75.1	130.8	87.2	103.1	94.7	103.5
7月	98.8	89.5	101.6	82.4	75.9	224.7	85.0	87.7	76.4	81.4	89.3	85.9	78.9	141.3	85.6	93.2	88.1	93.0
8月	101.0	87.2	96.6	81.2	73.6	320.2	84.8	88.2	73.7	78.9	95.9	76.9	71.7	119.2	82.4	73.0	102.5	72.4
9月	90.7	86.4	94.4	80.6	74.4	85.2	84.2	87.1	76.6	79.8	99.9	83.9	78.5	112.6	83.4	92.6	101.0	92.3
10月	111.0	84.0	99.7	74.4	81.7	287.1	79.6	80.2	74.6	75.9	102.8	79.9	73.7	114.5	83.1	111.6	95.1	112.2
11月	100.7	79.7	89.2	72.9	80.2	238.2	82.6	85.1	74.0	75.5	98.6	72.6	65.5	120.0	82.5	101.9	90.9	102.3
12月	100.1	80.4	91.5	72.7	81.3	232.9	80.9	82.0	80.2	74.2	92.6	74.0	68.6	106.4	78.3	104.8	90.8	105.5
令和7年1月	93.7	91.7	101.3	83.4	86.2	218.0	75.9	69.8	82.4	72.0	97.0	107.5	109.8	117.7	89.6	62.1	93.1	61.0
2月	106.6	88.9	101.3	82.1	84.2	231.7	87.8	89.1	83.7	90.1	94.0	88.2	89.4	115.5	87.3	124.6	80.7	126.1
3月	89.7	92.5	103.9	85.4	74.6	176.4	67.2	66.5	72.7	92.1	100.8	68.7	64.5	104.0	83.4	83.6	100.7	83.1
4月	94.5	86.0	101.1	76.9	79.7	259.2	92.2	97.2	80.7	76.3	89.9	85.3	83.3	116.7	87.3	76.5	88.9	76.0
5月	96.3	100.7	109.2	96.0	79.1	183.2	80.1	83.7	70.1	91.3	93.2	103.0	105.5	113.3	79.6	82.9	97.5	82.4
6月	109.4	91.1	103.9	83.7	76.6	269.0	110.3	119.5	78.8	82.8	91.7	101.9	97.8	125.0	79.8	105.7	81.2	106.6
7月	93.4	84.5	97.5	76.8	73.2	122.5	80.0	80.4	80.3	89.4	96.2	69.1	62.5	121.9	78.6	103.9	70.6	104.4
8月	87.0	85.3	95.9	78.1	69.8	190.8	77.9	78.6	75.8	78.8								

														(特掲)				区 分
プラスチック 製 品 工 業	パルプ・紙 ・紙加工品 工 業	食 料 品 工 業	食 料 品		そ の 他 工 業					半導体・ フラットパネル 製造装置	民生用 電気 機械	化学工業 (除、化粧品、 医薬品)	プラスチック 製フィルム・ シート					
			食料品	飲料		繊維工業	家具工業	印刷業	ゴム製品 工業									
1,090.7	89.0	650.5	487.4	163.1	559.4	241.9	59.2	114.0	144.3	432.9	918.3	149.5	508.6	ウ ェ イ ト				
【原指数】																		
102.9	102.5	105.2	104.5	107.6	113.6	112.6	106.3	111.1	120.0	149.1	101.1	106.9	110.2	令 和 3 年				
96.4	103.6	109.0	111.6	101.4	106.1	110.3	106.1	106.0	99.3	158.8	99.1	102.3	98.4	令 和 4 年				
88.6	98.6	106.5	109.6	97.3	104.5	102.1	107.3	108.7	103.8	161.4	90.6	94.7	88.9	令 和 5 年				
90.7	99.0	119.9	125.2	104.2	98.2	98.0	105.0	104.9	90.5	261.8	96.2	94.5	97.7	令 和 6 年				
89.7	97.4	113.6	120.0	94.4	95.9	93.9	104.3	94.2	97.0	265.6	93.6	91.8	93.6	令 和 7 年				
83.6	98.1	113.4	123.1	84.4	102.3	100.0	133.1	104.4	91.9	137.8	95.1	87.0	88.9	令 和 6 年 2 月				
86.7	99.1	122.3	118.8	132.5	106.8	102.2	148.8	107.6	96.8	291.4	97.0	90.7	94.3	3 月				
90.3	107.0	130.0	132.8	121.9	101.4	96.8	105.1	119.3	93.5	335.9	105.3	101.6	105.5	4 月				
86.0	96.5	115.9	117.5	111.4	90.2	94.9	87.7	99.0	76.4	182.0	96.2	89.3	90.0	5 月				
95.1	99.4	121.1	119.5	125.9	94.7	92.6	83.4	105.5	94.4	103.2	109.1	98.4	101.7	6 月				
104.4	108.7	130.7	130.9	129.9	101.2	101.7	103.6	103.3	97.7	289.9	111.8	102.7	113.9	7 月				
76.6	78.2	109.0	113.3	96.1	89.9	91.7	93.7	96.5	80.0	415.7	82.4	81.9	78.3	8 月				
98.9	102.2	118.8	123.3	105.3	98.9	99.0	103.3	108.9	89.1	108.4	84.9	96.9	112.6	9 月				
104.5	107.6	129.5	144.9	83.5	102.5	101.4	103.8	102.6	103.5	369.7	98.2	108.2	110.1	10 月				
93.7	101.8	119.1	134.1	74.3	102.7	98.7	102.3	112.6	101.8	316.3	96.0	96.9	100.2	11 月				
92.2	102.5	123.5	130.9	101.6	95.5	96.3	104.7	108.0	80.4	295.4	89.3	95.9	95.7	12 月				
83.4	90.5	109.6	117.6	85.6	87.5	91.5	99.7	83.2	79.0	269.9	85.1	87.0	78.9	令 和 7 年 1 月				
89.3	91.5	105.3	114.9	76.4	98.4	91.1	125.7	103.4	95.3	251.7	85.2	80.7	92.2	2 月				
85.5	101.9	117.5	117.2	118.5	102.8	98.5	130.3	95.3	104.7	297.1	94.6	99.4	91.7	3 月				
93.0	104.3	121.4	127.3	103.6	97.7	94.8	99.8	96.9	102.4	252.9	101.9	101.3	98.5	4 月				
89.1	92.4	101.1	103.0	95.2	89.1	92.7	84.5	91.2	83.4	189.2	101.2	91.3	93.7	5 月				
95.1	99.8	112.2	112.8	110.2	97.3	98.8	88.7	98.2	97.5	338.1	113.9	93.8	100.5	6 月				
101.1	105.9	124.0	126.2	117.5	96.7	94.2	107.1	88.9	102.8	143.3	116.7	94.8	112.5	7 月				
73.6	74.9	99.7	105.6	82.0	82.9	84.6	86.3	83.1	78.5	225.3	70.9	67.4	73.7	8 月				
98.0	101.6	114.6	122.1	92.2	100.7	97.9	101.3	96.1	108.8	266.5	84.2	93.4	108.6	9 月				
95.0	108.3	119.5	130.2	87.5	101.3	92.0	114.0	101.2	111.6	135.1	95.3	107.8	96.5	10 月				
85.7	98.4	112.9	126.9	70.9	100.0	93.3	112.1	99.2	106.7	415.8	83.2	88.1	87.5	11 月				
87.0	98.9	125.1	136.0	92.6	96.3	97.8	102.6	94.0	92.8	402.0	91.1	96.1	88.7	12 月				
80.0	87.6	110.1	118.5	85.3	90.5	94.4	99.9	80.9	87.9	212.3	85.4	83.6	78.4	令 和 8 年 1 月				
87.4	90.3	93.6	112.1	38.3	96.7	95.5	114.7	87.7	98.4	260.3	88.8	85.5	93.2	2 月				
△ 2.1	△ 1.3	△ 11.1	△ 2.4	△ 49.9	△ 1.7	4.8	△ 8.8	△ 15.2	3.3	3.4	4.2	5.9	1.1	前年同月比(%)				
【季節調整済指数】																		
93.3	100.0	107.9	110.6	102.1	103.3	101.5	105.6	108.9	101.6	178.6	95.0	97.0	94.9	令 和 5 年 IV 期				
86.0	96.4	116.2	121.1	101.6	98.2	100.9	105.8	104.3	86.4	210.0	103.1	91.2	94.2	令 和 6 年 I 期				
90.6	99.1	120.2	124.4	107.0	98.5	96.7	102.8	107.8	92.5	273.9	87.8	95.6	96.3	Ⅱ 期				
93.6	100.7	119.5	126.0	101.9	98.8	97.3	106.1	105.1	92.7	256.3	98.0	95.9	100.2	Ⅲ 期				
91.4	98.0	119.8	126.2	99.0	95.6	95.6	100.0	102.1	89.1	347.3	99.7	93.5	99.0	Ⅳ 期				
90.5	97.9	117.6	121.9	103.7	95.9	95.0	106.8	97.3	91.1	260.1	95.4	94.2	94.3	令 和 7 年 I 期				
92.7	96.9	109.5	115.1	92.0	97.8	97.3	101.8	95.8	99.3	322.9	89.5	94.7	95.2	Ⅱ 期				
91.2	98.2	112.7	121.2	89.5	95.4	92.0	103.7	91.3	100.2	187.8	94.4	86.5	96.6	Ⅲ 期				
84.6	96.4	116.1	122.4	95.5	95.0	91.8	106.3	93.7	97.3	334.1	95.8	91.3	88.4	Ⅳ 期				
89.4	101.0	115.8	123.2	95.4	97.6	101.2	105.1	105.1	84.5	130.9	108.7	91.7	97.7	令 和 6 年 2 月				
86.7	96.4	116.1	117.7	111.5	98.8	100.4	117.0	102.0	87.4	196.4	99.7	89.3	95.2	3 月				
89.0	100.3	116.9	120.8	103.9	98.7	97.3	105.8	105.9	92.0	499.4	91.0	96.1	97.6	4 月				
91.7	96.3	121.5	125.9	107.3	97.4	97.3	102.3	104.6	89.4	202.5	88.8	93.5	95.2	5 月				
91.2	100.6	122.3	126.5	109.7	99.3	95.4	100.2	112.9	96.2	119.7	83.5	97.2	96.2	6 月				
92.4	102.7	119.0	124.7	105.2	99.6	98.7	104.0	105.5	93.3	312.8	91.9	92.7	97.1	7 月				
93.9	98.4	118.9	126.1	99.9	98.6	95.1	110.3	106.3	96.4	372.0	99.6	96.5	98.6	8 月				
94.6	100.9	120.7	127.1	100.6	98.3	98.0	104.0	103.6	88.5	84.1	102.6	98.5	104.9	9 月				
94.1	99.1	121.6	130.8	90.1	96.4	98.0	99.4	96.5	89.5	452.4	106.4	94.3	99.7	10 月				
89.8	97.0	121.2	127.7	101.3	96.6	95.0	98.5	106.2	92.1	296.0	100.4	93.4	98.2	11 月				
90.3	97.9	116.7	120.2	105.5	93.9	93.9	102.0	103.6	85.7	293.4	92.4	92.7	99.0	12 月				
89.9	95.5	121.5	127.5	100.9	93.1	91.9	104.9	96.2	86.0	276.5	96.6	95.7	87.7	令 和 7 年 1 月				
96.0	98.9	119.8	122.0	110.6	99.4	96.4	113.2	105.3	92.7	303.6	92.4	89.2	102.5	2 月				
85.5	99.2	111.6	116.1	99.7	95.1	96.7	102.4	90.4	94.5	200.3	97.2	97.8	92.6	3 月				
91.6	97.7	109.2	115.8	88.3	95.1	95.3	100.4	86.0	100.8	376.0	88.0	95.8	91.2	4 月				
96.4	93.7	109.4	114.5	93.4	97.4	96.2	101.2	97.7	98.6	223.4	94.2	98.3	99.6	5 月				
90.0	99.4	109.8	115.0	94.3	100.8	100.5	103.9	103.7	98.4	369.4	86.4	90.1	94.7	6 月				
89.5	100.1	112.9	120.2	95.2	95.2	91.4	107.5	90.8	98.2	154.6	95.9	85.6	95.9	7 月				
91.5	95.7	112.2	122.0	86.8	92.1	88.8	104.3	92.8	95.6	213.9	86.4	81.7	93.2	8 月				
92.5	98.7	112.9	121.3	86.5	98.8	95.8	99.4	90.2	106.9	194.8	100.9	92.3	100.7	9 月				
85.5	99.7	112.2	117.5	94.5	95.2	88.9	109.1	95.2	96.5	165.3	103.3	94.0	87.4	10 月				
84.3	96.6	121.4	129.4	97.5	96.2	92.1	112.4	96.9	97.6	460.7	90.7	89.7	86.5	11 月				
84.0	92.9	114.6	120.3	94.4	93.5	94.3	97.4	88.9	97.9	376.3	93.4	90.3	91.3	12 月				
87.5	94.0	125.9	133.4	102.4	97.5	96.0	107.9	94.8	96.7	230.7	97.8	94.6	87.6	令 和 8 年 1 月				
93.9	97.6	106.5	119.1	55.4	97.7	101.0	103.3	89.3	95.7	314.0	96.3	94.5	103.6	2 月				
7.3	3.8	△ 15.4	△ 10.7	△ 45.9	0.2	5.2	△ 4.3	△ 5.8	△ 1.0	36.1	△ 1.5	△ 0.1	18.3	前月比(%)				

業種別出荷指数（令和2年(2020年)=100）

区分	鉱工業総合																	
	鉄鋼・ 非鉄金属 工業	鉄鋼業	非鉄金属 工業	金属 工業	生産用 機械 工業	汎用・ 業務用 機械工業	汎用機械 工業	業務用機械 工業	電子部品 ・デバイス 工業	電気・ 情報通信 機械工業	輸送 機械 工業	自動車 工業	除自動車 工業	窯業・ 土石製品 工業	化学 工業	無機・有機 化学工業	無機・有機 化学工業	
ウェイト	10,000.0	351.0	136.1	214.9	404.6	686.3	1,175.2	969.8	205.4	529.8	1,164.3	1,702.1	1,555.6	146.5	396.1	1,498.7	147.6	1,351.1
【原指数】																		
令和3年	105.7	112.7	115.6	110.9	94.2	140.9	109.3	110.1	105.7	140.7	102.2	95.3	94.2	107.8	107.3	90.7	112.0	88.3
令和4年	103.6	108.7	116.0	104.0	95.5	155.4	110.4	115.8	85.2	137.0	93.3	97.6	96.1	113.8	109.4	80.6	101.6	78.3
令和5年	99.4	105.1	110.8	101.4	90.3	157.9	100.3	103.0	87.5	123.0	94.7	93.7	90.0	132.9	99.7	79.1	94.1	77.5
令和6年	100.2	95.5	96.8	94.7	76.5	238.5	88.1	88.7	85.7	112.4	93.6	69.1	63.3	129.8	83.6	96.5	95.0	96.7
令和7年	102.0	98.2	99.2	97.6	72.6	239.6	87.2	87.1	87.4	110.3	90.0	88.0	84.9	120.8	77.7	93.7	92.4	93.8
令和6年2月	83.3	91.4	93.5	90.0	72.5	130.2	91.5	92.0	89.0	132.8	86.2	27.0	18.6	116.0	86.5	82.8	91.4	81.8
3月	107.2	92.3	98.7	88.2	78.9	256.4	134.4	142.4	96.3	125.1	129.7	42.0	29.8	171.4	82.7	93.0	98.4	92.4
4月	97.6	93.7	96.2	92.1	70.5	304.6	74.6	70.8	92.9	111.3	71.0	49.2	42.2	123.9	89.9	96.7	92.1	97.3
5月	92.3	91.7	92.6	91.1	74.9	172.7	81.8	84.1	70.8	104.9	94.2	67.6	61.7	130.5	80.8	91.3	87.7	91.7
6月	95.6	97.0	100.5	94.8	77.3	103.5	81.9	82.8	77.8	109.9	119.9	76.0	71.2	127.6	82.1	104.6	93.8	105.8
7月	116.4	111.1	112.7	110.1	83.5	262.4	85.3	85.8	83.2	128.2	127.6	91.4	84.3	167.3	87.6	119.6	105.9	121.1
8月	100.8	83.5	85.5	82.3	68.4	363.7	78.0	79.0	73.5	109.2	83.5	70.2	66.3	111.4	81.9	77.6	82.1	77.1
9月	95.8	101.7	100.7	102.4	78.3	107.7	88.4	87.5	92.6	112.4	81.2	104.7	102.0	132.6	80.3	94.7	106.0	93.5
10月	115.7	111.5	110.7	112.0	84.4	332.3	79.5	77.9	87.3	110.0	74.6	106.1	105.1	116.0	85.9	118.5	103.0	120.2
11月	105.5	98.1	96.1	99.4	82.1	288.5	81.5	79.8	89.6	99.3	81.9	87.3	83.2	130.0	82.8	97.1	92.9	97.5
12月	105.3	91.8	88.2	94.0	81.8	273.5	90.3	88.6	98.3	96.3	89.9	82.1	80.0	105.2	81.4	102.5	96.7	103.2
令和7年1月	90.5	96.3	97.3	95.6	70.9	238.6	72.3	71.4	76.8	82.9	77.3	91.1	89.4	109.3	77.2	58.0	88.8	54.7
2月	98.9	95.3	96.8	94.4	69.2	218.5	91.0	91.2	90.5	103.4	81.7	86.0	83.6	112.4	76.8	98.0	88.1	99.1
3月	103.0	100.0	106.3	96.0	80.0	273.7	99.6	100.1	97.4	106.4	106.9	63.3	56.3	138.4	81.1	84.4	101.6	82.5
4月	96.8	97.3	100.4	95.3	75.6	231.8	85.5	85.7	84.9	92.8	79.5	77.8	75.2	105.3	81.7	84.0	88.8	83.5
5月	91.4	92.7	94.8	91.4	71.8	172.6	72.3	75.6	56.6	103.9	88.9	90.6	88.4	113.1	80.2	76.9	83.8	76.1
6月	118.9	104.2	108.0	101.7	74.0	306.4	109.6	116.3	77.9	113.1	128.2	99.6	97.0	127.2	76.5	110.9	89.5	113.3
7月	104.0	108.3	108.5	108.1	79.2	129.8	81.8	81.1	85.1	137.6	124.6	71.7	65.4	138.6	82.6	130.7	99.7	134.1
8月	85.5	78.2	79.8	77.2	63.4	199.4	72.0	70.7	78.1	99.3	77.2	78.2	73.7	125.3	68.1	64.9	81.4	63.1
9月	106.7	103.5	105.9	102.0	73.7	251.5	79.4	76.1	95.4	114.9	81.2	104.0	102.3	121.2	78.7	104.6	101.2	105.0
10月	100.7	111.5	109.6	112.6	78.6	121.6	82.3	78.2	101.3	142.9	71.9	111.0	106.3	161.5	83.4	100.5	101.5	100.4
11月	109.7	95.1	91.0	97.8	65.9	368.6	83.7	80.4	99.4	118.3	76.1	90.7	90.6	91.9	71.5	97.9	90.6	98.7
12月	117.4	96.5	92.6	99.0	68.5	362.1	116.6	118.9	105.8	107.7	86.8	92.3	91.1	105.9	75.1	113.5	93.9	115.6
令和8年1月	94.0	92.3	92.1	92.3	67.1	194.7	82.8	84.5	74.7	111.5	73.5	89.5	88.7	97.5	70.2	94.3	87.7	95.0
2月	102.6	96.0	97.4	95.1	67.5	246.4	97.3	99.0	89.6	118.4	76.3	93.3	93.7	89.5	71.2	103.3	84.6	105.3
前年同月比(%)	3.7	0.7	0.6	0.7	△ 2.5	12.8	6.9	8.6	△ 1.0	14.5	△ 6.6	8.5	12.1	△ 20.4	△ 7.3	5.4	△ 4.0	6.3
【季節調整済指数】																		
令和5年Ⅳ期	101.2	106.6	109.4	104.7	85.4	167.6	105.1	109.6	86.0	115.9	100.7	93.5	89.3	131.7	98.2	78.4	96.1	76.5
令和6年Ⅰ期	95.7	90.6	94.4	87.4	76.1	197.8	94.9	96.0	84.3	121.7	103.0	36.4	26.1	132.0	86.8	92.7	93.5	92.8
Ⅱ期	99.2	97.9	98.3	98.0	76.3	239.0	87.5	87.2	89.5	112.7	88.1	71.0	64.4	138.1	85.3	96.9	93.4	97.2
Ⅲ期	100.9	97.7	98.5	97.5	73.7	235.2	87.5	88.9	82.8	115.8	93.1	84.1	78.5	132.5	82.3	88.7	97.1	87.8
Ⅳ期	104.9	94.2	94.8	93.7	78.3	308.4	82.6	82.3	85.2	97.8	90.9	76.5	72.6	115.6	79.4	104.1	93.5	105.2
令和7年Ⅰ期	100.4	100.7	102.7	99.0	78.7	233.4	79.7	77.6	87.5	99.4	91.1	91.5	92.3	116.5	82.5	91.3	95.4	91.2
Ⅱ期	106.2	102.0	102.9	101.6	75.9	278.1	97.6	101.3	80.8	107.5	91.6	98.7	96.0	124.6	80.6	89.6	89.5	89.5
Ⅲ期	95.2	95.4	96.6	94.8	69.2	176.5	81.1	80.3	86.0	116.0	90.1	80.6	75.3	125.7	75.5	90.5	93.3	90.1
Ⅳ期	105.9	95.1	94.6	95.4	67.6	287.9	91.4	90.9	94.2	118.2	86.6	83.0	79.4	121.6	72.9	104.0	91.7	105.4
令和6年2月	93.2	91.7	95.0	88.4	77.7	150.1	94.2	95.9	84.7	123.5	99.6	32.8	23.6	126.7	90.1	89.7	92.4	89.2
3月	96.2	92.5	97.5	89.5	76.3	183.3	95.1	97.8	81.1	121.5	112.0	45.6	34.0	134.4	85.3	94.0	93.8	94.2
4月	100.7	92.0	95.0	90.6	73.4	417.1	81.7	79.3	92.7	107.4	84.0	54.8	47.1	147.1	88.2	92.8	92.4	92.6
5月	101.7	103.5	100.5	105.3	78.0	184.7	93.2	94.3	89.3	119.8	96.4	77.3	71.4	130.5	84.4	96.1	92.4	96.6
6月	95.1	98.3	99.3	98.1	77.4	115.1	87.5	88.0	86.6	110.9	83.9	80.8	74.6	136.6	83.3	101.7	95.4	102.4
7月	104.7	99.8	101.7	98.9	74.6	270.2	88.4	89.0	85.7	120.3	95.1	87.2	80.5	152.7	84.4	95.9	99.3	95.1
8月	106.5	97.2	99.0	96.3	73.1	347.3	86.6	88.6	81.8	115.9	91.1	78.2	73.3	124.1	83.0	76.4	90.0	75.2
9月	91.5	96.1	94.8	97.4	73.4	88.0	87.6	89.0	80.9	111.2	93.0	86.9	81.7	120.7	79.4	93.9	102.1	93.0
10月	112.1	97.7	99.8	96.7	77.6	402.0	78.0	77.6	81.7	100.8	90.9	82.2	76.8	117.2	79.6	109.9	99.1	111.0
11月	102.4	91.4	91.7	90.8	78.3	265.1	84.9	85.3	83.6	99.0	92.6	73.3	69.6	124.0	79.1	99.5	89.0	100.6
12月	100.2	93.5	92.9	93.6	79.1	258.0	84.9	84.1	90.2	93.6	89.3	74.0	71.3	105.7	79.4	102.8	92.4	103.9
令和7年1月	101.6	102.7	102.5	101.1	79.8	232.9	76.5	72.2	87.1	91.0	90.2	112.2	117.9	117.9	80.7	68.8	93.3	66.2
2月	107.2	99.3	100.5	98.6	79.0	271.7	92.1	92.0	93.5	103.8	90.7	93.5	94.8	123.1	83.1	119.9	95.9	123.2
3月	92.5	100.2	105.0	97.4	77.4	195.7	70.5	68.7	82.0	103.3	92.3	68.7	64.2	108.5	83.7	85.3	96.9	84.1
4月	99.9	95.6	99.2	93.7	78.7	317.4	93.6	96.0	84.7	89.5	94.0	86.7	83.9	125.0	80.2	80.6	89.1	79.5
5月	103.1	108.0	105.5	109.6	77.1	195.9	83.5	85.8	72.8	120.6	90.9	107.0	105.5	115.4	84.4	83.3	89.8	82.6
6月	115.5	102.3	104.1	101.5	71.9	321.0	115.6	122.1	85.0	112.3	89.8	102.5	98.6	133.3	77.1	104.8	89.5	106.4
7月	93.6	97.3	97.9	97.1	70.8	133.6	84.7	84.1	87.7	129.1	92.9	68.4	62.4	126.5	79.6	104.8	93.4	105.4
8月	92.5	94.0	94.7	93.														

プラスチック 製品 工業	パルプ・紙 ・紙加工品 工業	食料品 工業	食料品		その他 工業	繊維工業					（特種）			区分 ウエイト
			食料品	飲料		繊維工業	家具工業	印刷業	ゴム製品 工業	半導体・ フラットパネル 製造装置	民生用 電気 機械	化学工業 (除、化粧 品、医薬 品)	プラスチック 製フィルム・ シート	
923.9	88.5	588.8	436.7	152.1	490.7	207.9	52.3	100.7	129.8	566.3	764.9	369.0	465.7	
【原指数】														
102.7	103.8	103.4	104.1	101.4	111.8	110.8	103.3	111.1	117.2	147.6	96.6	105.2	107.5	令和3年
94.7	103.1	107.6	111.1	97.4	105.1	108.4	104.1	106.0	99.5	161.2	95.6	100.7	95.7	令和4年
87.5	97.4	104.4	109.2	90.8	102.2	97.4	105.2	108.7	103.5	165.8	96.9	94.7	87.7	令和5年
89.0	93.0	116.6	124.1	94.9	97.0	95.7	102.0	104.9	91.1	269.2	112.6	95.3	94.8	令和6年
90.6	91.5	112.0	119.4	90.4	95.1	92.3	100.8	94.2	98.2	271.0	114.0	96.2	92.8	令和7年
81.6	94.5	111.5	122.6	79.4	102.0	103.1	114.4	104.4	93.5	143.3	96.1	92.6	84.8	令和6年2月
90.3	93.3	114.6	117.4	106.5	109.8	98.8	171.1	107.6	104.3	291.6	129.0	95.7	100.7	3月
88.7	101.4	125.1	130.8	108.6	96.3	92.4	96.6	119.3	84.7	354.1	87.7	97.0	98.2	4月
84.1	88.2	114.0	115.2	110.5	90.6	90.5	84.1	99.0	86.7	188.1	123.8	90.7	86.0	5月
91.7	93.0	114.8	117.9	106.2	94.2	91.7	94.8	105.5	89.2	101.7	158.1	93.3	95.7	6月
99.3	100.4	129.3	129.4	129.2	98.8	98.4	97.0	103.3	96.8	301.2	170.4	103.5	106.7	7月
79.3	65.8	109.9	113.9	98.5	86.1	84.9	90.3	96.5	78.3	420.4	108.0	84.7	84.7	8月
93.2	99.1	110.3	122.1	76.3	95.7	93.1	98.7	108.9	88.2	107.2	99.5	100.5	96.4	9月
101.7	100.5	123.3	144.3	63.0	101.9	101.0	97.2	102.6	104.8	385.3	87.3	104.9	112.0	10月
94.1	97.5	122.0	132.5	91.8	105.0	101.4	98.4	112.6	107.5	329.4	97.4	96.0	99.6	11月
90.1	98.4	122.3	131.1	97.1	99.1	98.4	108.1	108.0	89.6	298.2	107.5	98.5	94.8	12月
84.4	85.5	104.9	117.1	70.0	81.1	89.6	76.8	83.2	67.7	273.8	91.6	89.2	82.5	令和7年1月
84.8	87.8	106.0	116.4	76.3	97.9	90.8	116.4	103.4	97.5	248.6	96.5	88.9	85.4	2月
90.2	98.3	112.2	116.9	98.8	107.1	97.0	169.6	95.3	107.3	304.6	122.5	100.5	94.3	3月
93.3	97.7	117.4	126.0	92.5	95.3	90.2	99.2	96.9	100.8	264.3	99.2	98.0	96.6	4月
88.0	85.4	98.2	101.7	88.4	87.2	88.5	80.9	91.2	84.4	187.1	117.8	88.1	86.0	5月
95.7	96.1	108.1	111.9	97.0	96.8	93.9	91.7	98.2	102.3	345.8	167.9	97.8	97.7	6月
97.7	97.2	121.6	125.3	111.1	92.3	92.2	94.8	88.9	94.2	141.6	169.5	103.1	101.6	7月
80.8	62.0	102.2	106.2	90.7	81.7	82.5	86.5	83.1	77.3	226.9	102.5	82.7	81.7	8月
96.5	97.9	113.6	121.6	90.5	100.8	97.6	93.5	96.1	112.3	272.6	102.4	102.3	100.3	9月
100.3	102.3	119.5	128.6	93.3	105.1	95.9	96.6	101.2	126.2	133.6	90.0	108.9	104.0	10月
87.1	95.0	114.2	125.5	81.5	99.1	91.9	99.4	99.2	110.6	433.6	99.0	96.6	91.4	11月
89.0	92.4	125.5	136.2	94.8	97.4	97.5	104.0	94.0	97.4	419.0	109.1	98.8	92.5	12月
80.4	83.0	101.9	117.7	56.4	85.5	90.1	73.4	80.9	86.6	214.8	94.8	90.3	78.7	令和8年1月
84.5	87.0	94.3	112.8	41.3	95.0	92.3	107.8	87.7	99.8	273.5	98.2	88.6	86.3	2月
△ 0.4	△ 0.9	△ 11.0	△ 3.1	△ 45.9	△ 3.0	1.7	△ 7.4	△ 15.2	2.4	10.0	1.8	△ 0.3	1.1	前年同月比(%)
【季節調整指数】														
90.0	96.9	105.2	109.5	93.6	102.8	98.6	103.9	109.1	107.7	180.2	110.0	95.6	90.4	令和5年IV期
84.0	93.3	114.3	119.9	99.7	95.6	98.0	100.9	104.4	83.9	224.0	111.5	93.7	92.6	令和6年I期
89.8	91.8	116.8	123.8	98.3	97.7	95.3	101.2	107.7	92.1	279.7	106.9	94.6	93.0	II期
90.4	91.3	115.6	124.5	88.9	96.7	93.8	101.6	105.2	91.6	258.9	117.6	96.1	95.1	III期
90.2	91.9	116.9	125.2	90.2	96.4	93.7	100.3	102.2	95.1	352.1	119.7	94.8	97.6	IV期
89.9	96.4	115.3	122.1	98.1	94.0	93.8	105.3	97.3	87.3	266.2	111.1	96.9	92.5	令和7年I期
94.0	90.8	106.6	115.3	83.9	97.0	94.6	99.7	95.7	101.1	326.5	111.8	95.5	93.1	II期
91.6	88.2	111.6	120.1	86.3	94.6	92.3	97.7	91.3	98.4	188.7	116.6	95.8	93.6	III期
87.5	91.2	114.9	120.9	97.0	95.3	89.4	99.1	93.7	105.2	336.4	122.6	96.8	92.0	IV期
84.1	95.4	114.7	121.8	94.8	96.8	101.2	99.3	105.3	86.7	160.4	112.1	94.1	90.3	令和6年2月
86.2	90.6	113.6	117.2	104.5	97.2	97.1	110.0	102.1	89.1	205.9	116.3	93.8	97.5	3月
86.8	88.4	114.1	120.3	97.7	94.7	94.8	99.9	105.7	84.8	516.9	110.3	93.1	91.2	4月
91.4	90.9	119.3	125.4	102.8	99.2	95.9	101.0	104.8	96.6	204.3	116.1	95.4	94.0	5月
91.1	96.2	117.1	125.8	94.3	99.2	95.1	102.8	112.7	94.8	118.0	94.3	95.3	93.7	6月
92.0	97.0	118.2	123.2	99.8	98.7	100.1	102.0	105.5	91.5	318.6	113.4	97.9	98.0	7月
88.9	79.7	117.1	125.3	94.5	95.9	88.7	103.1	106.4	93.3	373.9	118.1	92.4	93.5	8月
90.4	97.1	111.6	125.0	72.4	95.5	92.6	99.7	103.6	90.0	84.3	121.4	98.1	93.7	9月
92.2	92.9	116.9	130.2	70.7	95.3	94.8	99.3	96.5	91.3	475.0	121.0	97.2	102.2	10月
90.0	90.3	120.3	126.6	102.8	97.4	92.7	98.3	106.4	96.9	295.7	120.4	91.9	97.1	11月
88.5	92.4	113.6	118.9	97.1	96.4	93.7	103.3	103.6	97.0	285.5	117.8	95.2	93.6	12月
93.6	96.1	118.2	125.9	98.2	88.6	91.0	97.5	96.2	73.7	270.0	113.3	95.9	95.1	令和7年1月
89.9	97.7	116.6	123.7	99.1	98.6	95.1	109.5	105.2	96.5	313.7	109.7	96.3	91.2	2月
86.1	95.5	111.2	116.7	96.9	94.9	95.3	109.0	90.4	91.6	215.0	110.4	98.5	91.3	3月
91.3	85.2	107.0	115.9	83.3	93.7	92.6	102.5	85.8	101.0	385.8	124.8	94.1	89.7	4月
97.7	89.7	105.8	114.5	83.2	96.9	94.8	98.3	97.9	96.5	215.9	110.8	94.6	95.5	5月
93.1	97.6	107.1	115.5	85.2	100.4	96.3	98.3	103.5	105.9	377.8	99.9	97.8	94.1	6月
90.5	93.9	111.2	119.3	85.8	92.2	93.7	99.7	90.8	89.1	149.8	112.8	97.5	93.3	7月
92.5	76.5	112.0	120.8	88.1	92.4	87.1	99.9	92.9	94.5	214.4	112.5	92.2	91.6	8月
91.7	94.1	111.7	120.3	84.9	99.1	96.0	93.4	90.2	111.6	201.9	124.5	97.8	96.0	9月
91.0	94.5	113.3	116.0	104.6	98.3	90.0	98.7	95.2	110.0	164.7	124.8	100.9	94.9	10月
85.9	94.0	118.0	127.2	92.6	94.4	86.3	100.4	96.8	103.0	466.8	124.0	95.9	91.1	11月
85.6	85.2	113.3	119.5	93.7	93.3	91.8	98.2	89.0	102.7	377.6	119.1	93.5	89.9	12月
91.1	95.0	118.1	130.9	80.1	94.9	92.5	94.3	94.9	96.8	225.0	117.7	99.2	92.2	令和8年1月
89.6	96.8	103.7	119.9	53.6	95.7	96.6	101.4	89.2	98.8	345.1	111.6	96.0	92.2	2月
△ 1.6	1.9	△ 12.2	△ 8.4	△ 33.1	0.8	4.4	7.5	△ 6.0	2.1	53.4	△ 5.2	△ 3.2	0.0	前月比(%)

業種別在庫指数（令和2年(2020年)=100）

区分	鉱工業総合														化学工業	除有機化学工業	除有機化学工業		
	鉄鋼・非鉄金属工業	鉄鋼業	非鉄金属工業	金属製品工業	生産用機械工業	汎用・業務用機械工業	汎用機械工業	業務用機械工業	電子部品・デバイス工業	電気・情報通信機械工業	輸送機械工業	自動車工業	除自動車工業	窯業・土石製品工業					
ウェイト	10,000.0	368.4	87.4	281.0	245.2	122.2	1,084.9	871.1	213.8	293.9	3,186.7	143.7	101.8	41.9	710.0	1,293.2	532.5	760.7	
【原指数】																			
令和3年	104.0	114.8	148.2	104.4	100.9	107.1	119.4	111.2	153.0	88.9	116.1	105.1	x	x	86.1	95.7	97.8	94.2	
令和4年	106.2	122.0	138.6	116.9	113.0	110.3	95.1	104.6	56.4	66.4	125.1	111.8	x	x	95.9	108.4	133.0	91.1	
令和5年	94.9	111.9	139.1	103.4	85.3	92.3	98.0	110.4	47.2	73.5	94.5	100.7	x	x	91.1	111.9	133.0	97.0	
令和6年	103.8	104.6	127.6	97.4	85.1	80.8	103.2	113.1	62.7	71.1	100.5	559.4	x	x	77.1	112.0	132.6	97.6	
令和7年	94.8	120.9	151.7	111.3	88.6	78.3	82.9	88.4	60.3	85.6	103.0	57.7	x	x	75.6	105.2	116.5	97.3	
令和6年2月	97.1	107.1	158.9	91.0	96.1	91.1	89.0	98.3	51.3	74.3	106.4	93.4	x	x	83.5	106.3	124.0	93.9	
3月	88.2	104.6	131.4	96.2	85.0	90.3	79.9	85.6	56.9	92.5	84.4	88.5	x	x	87.5	102.9	119.2	91.4	
4月	102.0	107.2	130.5	99.9	94.6	88.0	95.1	102.8	63.9	97.9	118.3	82.7	x	x	82.4	106.4	126.9	92.1	
5月	103.7	102.3	134.5	92.3	92.9	88.4	91.2	98.2	62.4	83.0	126.0	109.7	x	x	84.1	105.8	124.5	92.6	
6月	104.5	105.6	126.2	99.2	94.4	88.1	90.2	95.4	68.2	74.6	124.0	121.6	x	x	85.9	110.9	129.8	97.6	
7月	97.8	109.1	126.3	103.7	94.5	86.7	90.6	96.7	65.4	64.2	103.5	109.9	x	x	85.7	111.4	126.4	100.9	
8月	94.4	107.0	135.6	98.1	90.8	86.0	93.1	98.9	69.7	67.9	95.1	120.7	x	x	81.3	109.5	126.7	97.4	
9月	93.5	108.1	136.1	99.3	87.1	84.9	85.5	89.6	68.6	61.9	90.4	153.9	x	x	80.6	108.2	123.3	97.7	
10月	97.8	105.1	143.6	93.1	92.0	83.9	93.8	99.7	69.6	65.9	98.8	142.2	x	x	80.7	110.5	128.3	98.0	
11月	100.7	105.3	126.2	98.8	91.4	81.9	99.9	107.4	69.5	63.6	103.8	257.5	x	x	80.6	112.5	129.4	100.6	
12月	103.8	104.6	127.6	97.4	85.1	80.8	103.2	113.1	62.7	71.1	100.5	559.4	x	x	77.1	112.0	132.6	97.6	
令和7年1月	105.4	105.4	133.6	96.7	92.9	76.0	100.7	109.3	65.7	69.5	109.6	421.7	x	x	82.1	110.7	130.5	96.9	
2月	100.7	105.1	142.8	93.4	93.6	79.0	89.3	95.6	63.4	67.2	112.8	202.0	x	x	81.2	103.3	120.8	91.1	
3月	92.9	107.0	130.8	99.6	85.0	77.7	78.3	81.7	64.5	71.2	101.4	66.9	x	x	81.4	101.9	127.5	84.0	
4月	102.8	114.6	142.0	106.1	90.6	78.8	74.9	78.3	61.2	80.3	127.2	50.5	x	x	80.7	106.8	132.6	88.7	
5月	109.0	111.5	145.7	100.9	91.6	77.1	75.7	78.7	63.4	65.9	146.4	69.9	x	x	77.0	109.8	138.8	89.6	
6月	106.8	112.4	133.3	105.9	94.7	76.9	77.7	80.9	64.9	78.5	135.8	74.6	x	x	78.4	110.4	139.5	90.1	
7月	101.5	116.2	128.3	112.4	95.1	76.5	76.2	79.6	62.5	62.1	120.7	57.7	x	x	77.0	109.3	128.7	95.7	
8月	96.3	118.3	139.6	111.7	91.4	76.2	78.6	81.6	66.4	71.2	105.9	72.4	x	x	78.9	102.7	115.6	93.8	
9月	92.8	120.1	147.8	111.4	87.2	77.7	72.0	73.6	65.3	86.7	95.9	59.5	x	x	77.9	100.6	109.5	94.5	
10月	94.1	112.9	139.9	104.4	87.6	79.1	79.0	81.7	67.8	63.0	101.7	60.7	x	x	74.3	103.1	116.7	93.6	
11月	93.9	117.3	139.4	110.5	92.6	78.8	82.5	86.8	65.1	64.0	101.2	59.9	x	x	74.9	102.6	113.4	95.0	
12月	94.8	120.9	151.7	111.3	88.6	78.3	82.9	88.4	60.3	85.6	103.0	57.7	x	x	75.6	105.2	116.5	97.3	
令和8年1月	108.4	114.4	145.0	104.9	92.9	76.9	79.4	83.4	62.8	75.3	110.1	38.1	x	x	73.8	102.8	113.8	95.1	
2月	106.4	111.3	144.9	100.9	89.3	77.2	80.8	84.9	64.1	65.4	124.5	38.9	x	x	72.6	101.5	113.3	93.2	
前年同月比(%)	5.7	5.9	1.5	8.0	△ 4.6	△ 2.3	△ 9.5	△ 11.2	1.1	△ 2.7	10.4	△ 80.7	x	x	△ 10.6	△ 1.7	△ 6.2	2.3	
【季節調整済指数】																			
令和5年Ⅳ期	95.1	109.3	136.1	101.2	79.5	92.2	93.2	103.8	48.2	76.5	98.1	100.2	x	x	92.6	110.0	129.8	95.6	
令和6年1期	96.7	107.4	135.4	98.6	91.8	90.4	87.5	95.7	59.1	87.0	102.8	108.6	x	x	87.1	106.6	120.6	95.6	
Ⅱ期	96.6	107.9	134.4	100.0	93.6	88.3	90.6	97.1	65.6	77.4	102.5	116.6	x	x	84.0	109.4	127.5	96.9	
Ⅲ期	98.5	103.8	131.3	95.4	90.0	84.2	89.8	96.3	64.9	53.1	101.0	150.9	x	x	80.6	110.0	128.8	97.3	
Ⅳ期	104.3	102.2	128.4	94.0	88.7	81.1	95.4	102.7	68.6	74.9	108.2	445.5	x	x	77.3	109.4	128.0	96.1	
令和7年1期	101.9	109.9	134.8	102.1	91.8	77.7	85.8	91.4	67.0	67.0	123.5	82.1	x	x	81.0	105.6	129.0	87.9	
Ⅱ期	98.8	114.9	142.0	106.7	93.9	77.0	78.2	82.4	62.4	81.5	112.3	71.5	x	x	76.6	108.9	137.1	89.5	
Ⅲ期	97.7	115.3	142.6	107.0	90.1	77.1	75.6	79.1	61.7	74.4	107.2	58.3	x	x	77.9	102.2	114.4	94.1	
Ⅳ期	95.3	118.1	152.6	107.4	92.4	78.6	76.6	80.2	66.0	90.1	110.9	46.0	x	x	75.8	102.7	112.5	95.8	
令和6年2月	98.9	110.5	145.5	97.3	98.7	91.5	91.0	98.1	56.1	76.5	112.3	104.2	x	x	84.3	107.1	126.1	94.5	
3月	96.7	107.4	135.4	98.6	91.8	90.4	87.5	95.7	59.1	87.0	102.8	108.6	x	x	87.1	106.6	120.6	95.6	
4月	98.5	109.1	134.7	101.4	93.2	89.2	98.8	100.8	64.3	86.1	107.2	100.8	x	x	84.8	107.4	125.0	94.9	
5月	96.8	108.9	137.2	100.0	91.7	89.0	92.4	100.2	63.0	82.4	103.0	114.2	x	x	84.7	108.0	126.6	96.0	
6月	96.6	107.9	134.4	100.0	93.6	88.3	90.6	97.1	65.6	77.4	102.5	116.6	x	x	84.0	109.4	127.5	96.9	
7月	96.2	105.2	131.9	97.2	92.3	86.7	90.9	97.5	65.1	71.3	100.3	108.8	x	x	83.4	108.3	122.6	98.0	
8月	96.0	105.4	133.5	96.6	91.0	85.6	90.5	97.1	64.8	69.6	100.0	113.4	x	x	81.9	109.9	126.4	96.9	
9月	98.5	103.8	131.3	95.4	90.0	84.2	89.8	96.3	64.9	53.1	101.0	150.9	x	x	80.6	110.0	128.8	97.3	
10月	99.9	102.7	136.9	91.8	87.5	82.7	91.4	99.4	65.4	68.5	104.7	132.6	x	x	80.1	110.1	128.5	97.0	
11月	101.6	101.0	130.2	92.0	88.4	81.3	93.2	101.4	67.9	68.6	107.4	258.7	x	x	79.5	111.2	130.2	98.1	
12月	104.3	102.2	128.4	94.0	88.7	81.1	95.4	102.7	68.6	74.9	108.2	445.5	x	x	77.3	109.4	128.0	96.1	
令和7年1月	105.7	107.8	130.3	101.8	90.7	76.4	100.0	107.6	69.6	72.4	113.3	403.4	x	x	83.8	109.3	130.6	94.8	
2月	102.6	108.4	130.8	99.8	96.1	79.3	91.3	95.4	69.3	69.2	119.0	225.4	x	x	82.0	104.1	122.9	91.7	
3月	101.9	109.9	134.8	102.1	91.8	77.7	85.8	91.4	67.0	67.0	123.5	82.1	x	x	81.0	105.6	129.0	87.9	
4月	99.3	116.6	146.6	107.7	89.3	79.8	77.8	76.8	61.6	70.7	115.3	61.5	x	x	83.0	107.8	130.6	91.4	
5月	101.7	118.7	148.6	109.3	90.5	77.6	76.7	80.3	64.0	65.4	119.7	72.8	x	x	77.5	112.1	141.2	92.9	
6月	98.8	114.9	142.0	106.7	93.9	77.0	78.2	82.4	62.4	81.5	112.3	71.5	x	x	76.6	108.9	137.1	89.5	
7月	99.8	112.1	134.0	105.4	92.8	76.5	76.4	80.3	62.2	69.0	116.9	57.1	x	x	74.9	106.2	124.8	92.9	
8月	97.9	116.5	137.4	110.0	91.6	75.8	76.4	80.1	61.7	73.0	111.3	68.0	x	x	79.5	103.0	115.4	93.4	
9月	97.7	115.3	142.6	107.0	90.1	77.1	75.6	79.1	61.7	74.4	107.2	58.3	x	x	77.9	102.2	114.4	94.1	
10月	96.1	110.4	133.3	103.0	83.3	78.0	77.0	81.5	63.7	65.5	107.8	56							

プラスチック 製品 工業	パルプ・紙 ・紙加工 工業	食料品 工業	食料品		その他 工業	(特掲)				半導体・ フラットパネル 製造装置	民生用 電気 機械	化学工業 (除、化粧 品、医薬 品)	プラスチック 製フィルム・ シート	区 分 ウ ェ イ ト
			食料品	飲料		繊維工業	家具工業	印刷業	ゴム製品 工業					
1,660.4	60.4	354.8	151.5	203.3	476.2	262.6	111.2	-	102.4	-	2,175.5	1,293.2	881.0	ウ ェ イ ト
【原指数】														
85.9	76.5	96.5	105.6	89.7	110.4	106.2	108.9	-	122.9	-	136.3	95.7	92.3	令和3年
84.8	88.3	86.0	116.1	63.5	112.1	117.4	110.7	-	100.0	-	143.1	108.4	94.2	令和4年
82.7	3.5	82.8	117.1	57.2	117.1	124.5	119.3	-	95.9	-	117.9	111.9	85.6	令和5年
90.5	4.1	86.3	121.5	60.1	115.0	120.7	127.9	-	86.6	-	122.9	112.0	99.1	令和6年
86.3	4.5	79.0	113.6	53.3	125.6	126.1	147.4	-	100.5	-	142.6	105.2	102.2	令和7年
82.3	6.0	88.7	111.6	71.6	127.4	126.0	139.2	-	117.9	-	134.9	106.3	86.4	令和6年2月
78.0	4.8	98.1	107.6	91.0	117.8	123.5	119.7	-	100.9	-	106.2	102.9	80.5	3月
80.3	4.7	103.3	119.5	91.2	123.9	123.8	123.5	-	124.4	-	153.3	106.4	85.7	4月
80.4	5.2	108.2	132.7	89.9	118.6	123.5	125.5	-	98.7	-	164.2	105.8	86.6	5月
84.0	5.0	112.1	136.9	93.6	117.7	120.1	116.6	-	112.7	-	159.5	110.9	90.3	6月
86.5	6.1	98.7	132.8	73.2	120.0	120.7	121.6	-	116.2	-	130.4	111.4	93.6	7月
84.8	5.3	88.2	119.4	64.9	123.5	123.9	123.7	-	122.1	-	115.5	109.5	89.2	8月
87.8	5.1	111.7	130.7	97.6	125.5	125.5	126.5	-	124.7	-	108.0	108.2	98.0	9月
90.1	6.0	112.5	132.1	97.9	125.4	124.6	131.3	-	120.9	-	120.2	110.5	98.5	10月
90.2	5.5	85.7	143.3	42.7	121.8	122.3	132.6	-	108.6	-	127.8	112.5	100.2	11月
90.5	4.1	86.3	121.5	60.1	115.0	120.7	127.9	-	86.6	-	122.9	112.0	99.1	12月
88.7	5.7	96.4	126.5	73.9	125.8	123.1	141.8	-	115.0	-	138.2	110.7	96.0	令和7年1月
91.1	5.7	84.6	107.9	67.2	121.9	114.8	146.0	-	113.9	-	142.7	103.3	100.4	2月
87.0	5.7	89.2	98.1	82.6	114.2	115.3	117.1	-	108.5	-	126.5	101.9	98.6	3月
92.2	5.4	89.3	98.1	82.7	116.9	117.5	116.3	-	116.1	-	179.7	106.8	106.4	4月
92.6	5.1	89.6	108.1	75.9	118.1	118.3	118.9	-	116.9	-	207.3	109.8	109.0	5月
93.7	5.3	91.5	116.1	73.2	117.2	120.2	116.1	-	110.4	-	191.6	110.4	111.3	6月
95.9	6.0	86.5	109.5	69.3	125.3	121.9	124.0	-	135.5	-	168.6	109.3	114.1	7月
93.2	5.0	79.6	105.6	60.2	128.7	125.0	124.0	-	143.3	-	146.3	102.7	110.2	8月
95.1	4.9	83.1	112.0	61.6	129.2	125.2	129.0	-	139.6	-	130.7	100.6	113.4	9月
93.6	4.9	86.8	126.3	57.4	123.4	121.9	140.8	-	108.6	-	139.7	103.1	109.5	10月
89.0	4.8	84.3	132.6	48.3	125.7	124.5	148.7	-	103.9	-	139.0	102.6	106.5	11月
86.3	4.5	79.0	113.6	53.3	125.6	126.1	147.4	-	100.5	-	142.6	105.2	102.2	12月
85.9	4.8	434.8	126.9	664.3	132.1	128.0	163.8	-	108.3	-	152.9	102.8	102.5	令和8年1月
88.1	4.7	253.0	112.1	358.0	132.7	127.3	165.7	-	110.8	-	173.2	101.5	107.5	2月
△ 3.3	△ 17.5	199.1	3.9	432.7	8.9	10.9	13.5	-	△ 2.7	-	21.4	△ 1.7	7.1	前年同月比(%)
【季節調整済指数】														
82.0	3.4	90.7	119.6	68.8	117.2	125.1	115.0	-	100.1	-	123.6	110.0	84.1	令和5年IV期
81.2	4.4	96.5	118.7	79.5	121.5	125.5	124.0	-	107.5	-	130.9	106.6	85.7	令和6年I期
83.2	6.0	97.6	123.9	77.6	120.6	122.3	127.0	-	112.2	-	127.3	109.4	89.9	II期
87.6	7.2	116.4	132.6	99.7	125.3	123.1	131.1	-	121.9	-	127.9	110.0	95.1	III期
89.2	4.5	98.9	126.0	77.7	116.1	121.7	125.4	-	99.3	-	134.7	109.4	97.8	IV期
90.5	5.2	87.8	108.2	72.2	117.8	117.2	121.3	-	115.6	-	155.9	105.6	105.0	令和7年I期
92.8	6.3	79.7	105.1	60.7	120.0	122.4	126.5	-	109.9	-	152.9	108.9	110.9	II期
94.9	6.9	86.6	113.6	62.9	129.0	122.8	133.7	-	136.4	-	154.8	102.2	110.0	III期
85.1	5.0	90.5	117.8	68.9	126.8	127.1	144.5	-	115.3	-	156.3	102.7	100.9	IV期
81.8	4.2	97.4	121.0	78.8	121.2	126.2	120.4	-	108.2	-	143.1	107.1	85.8	令和6年2月
81.2	4.4	96.5	118.7	79.5	121.5	125.5	124.0	-	107.5	-	130.9	106.6	85.7	3月
82.9	4.9	96.5	121.3	78.4	127.0	124.2	128.3	-	131.4	-	133.4	107.4	89.1	4月
82.1	5.1	97.6	125.2	77.0	119.9	123.8	128.4	-	103.4	-	127.5	108.0	88.1	5月
83.2	6.0	97.6	123.9	77.6	120.6	122.3	127.0	-	112.2	-	127.3	109.4	89.9	6月
83.6	6.4	95.6	128.7	73.0	121.1	121.5	129.3	-	112.6	-	126.4	108.3	89.9	7月
85.9	7.5	95.8	129.7	69.4	123.2	122.2	129.7	-	118.0	-	123.4	109.9	92.6	8月
87.6	7.2	116.4	132.6	99.7	125.3	123.1	131.1	-	121.9	-	127.9	110.0	95.1	9月
89.1	6.6	107.4	127.2	101.5	123.8	121.9	131.8	-	116.9	-	131.2	110.1	97.4	10月
89.1	5.1	90.1	126.8	54.4	123.1	122.6	130.7	-	112.6	-	135.0	111.2	97.3	11月
89.2	4.5	98.9	126.0	77.7	116.1	121.7	125.4	-	99.3	-	134.7	109.4	97.8	12月
87.3	4.2	100.4	131.3	77.5	120.0	123.1	125.5	-	104.7	-	143.8	109.3	94.2	令和7年1月
90.6	4.0	92.9	117.0	73.9	116.0	115.0	126.3	-	104.6	-	151.4	104.1	99.7	2月
90.5	5.2	87.8	108.2	72.2	117.8	117.2	121.3	-	115.6	-	155.9	105.6	105.0	3月
95.2	5.6	83.4	99.6	71.1	119.8	117.9	120.9	-	122.6	-	156.4	107.8	110.6	4月
94.6	5.0	80.8	102.0	65.0	119.4	118.6	121.6	-	122.5	-	161.0	112.1	110.9	5月
92.8	6.3	79.7	105.1	60.7	120.0	122.4	126.5	-	109.9	-	152.9	108.9	110.9	6月
92.7	6.3	83.8	106.2	69.1	126.5	122.7	131.9	-	131.3	-	163.5	106.2	109.6	7月
94.4	7.1	86.5	114.7	64.4	128.4	123.3	130.0	-	138.5	-	156.3	103.0	114.3	8月
94.9	6.9	86.6	113.6	62.9	129.0	122.8	133.7	-	136.4	-	154.8	102.2	110.0	9月
92.5	5.4	82.9	121.6	59.5	121.8	119.2	141.3	-	105.0	-	152.5	102.7	108.2	10月
87.9	4.5	88.6	117.3	61.5	127.1	124.8	146.6	-	107.7	-	146.8	101.4	103.4	11月
85.1	5.0	90.5	117.8	68.9	126.8	127.1	144.5	-	115.3	-	156.3	102.7	100.9	12月
84.6	3.5	452.8	131.7	696.6	126.0	128.1	145.0	-	98.6	-	159.1	101.5	100.6	令和8年1月
87.6	3.3	277.8	121.5	393.8	126.2	127.5	143.4	-	101.7	-	183.8	102.3	106.8	2月
3.5	△ 5.7	△ 38.6	△ 7.7	△ 43.5	0.2	△ 0.5	△ 1.1	-	3.1	-	15.5	0.8	6.2	前月比(%)