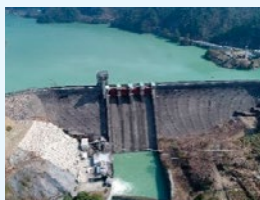


さまざまな種類や規模の農業水利施設の維持管理を支援しています。

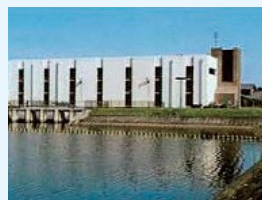
農業水利施設には、ダム、揚水機場、頭首工、用排水路等があります。また、干拓地には排水機場が整備されています。これらの多くは土地改良事業により、基幹的な施設は国や県、末端施設は市町や土地改良区等により造成されました。こういったさまざまな施設を適切に管理するために、施設の規模や目的に応じ補助事業で支援します。



## さまざまな農業水利施設



ダム



揚水機場



揚水機

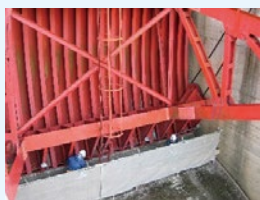


頭首工



排水機場

## 各施設の維持管理状況



ダムゲートの点検



ポンプの点検



ゲートの点検



水路の清掃