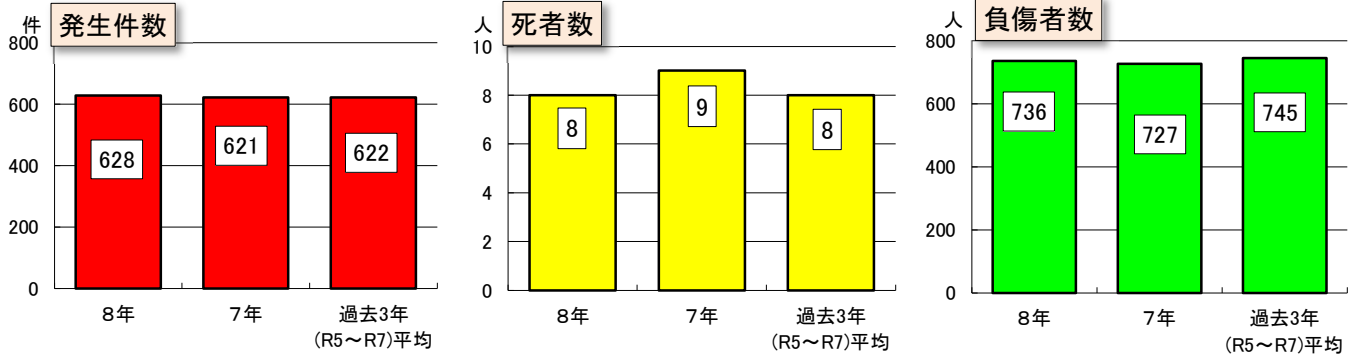


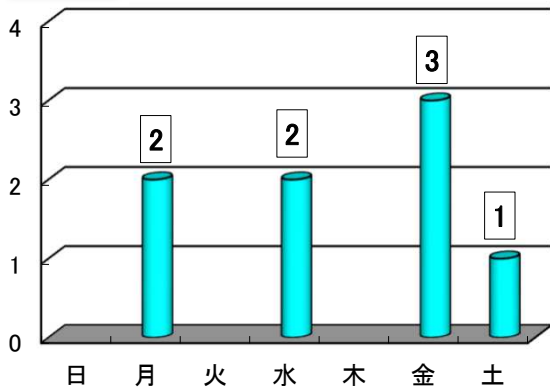
# グラフで見る交通事故発生状況(令和8年3月末)

## 1 県内の交通事故発生状況(前年同期との比較)

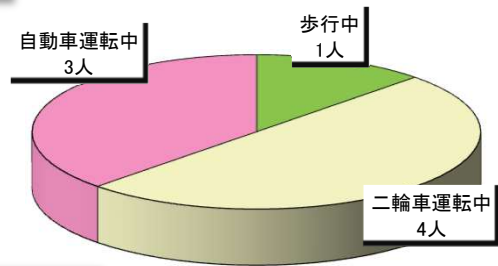


## 2 交通死亡事故の状況(死者数)

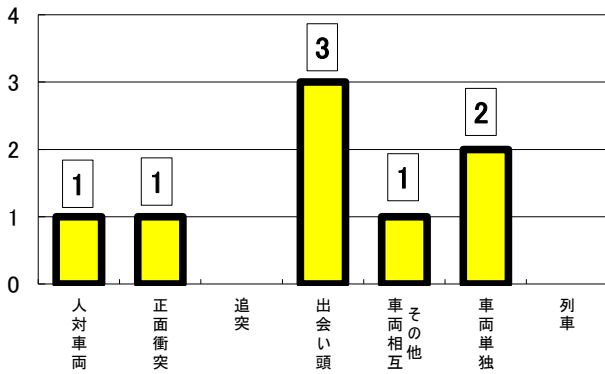
曜日別



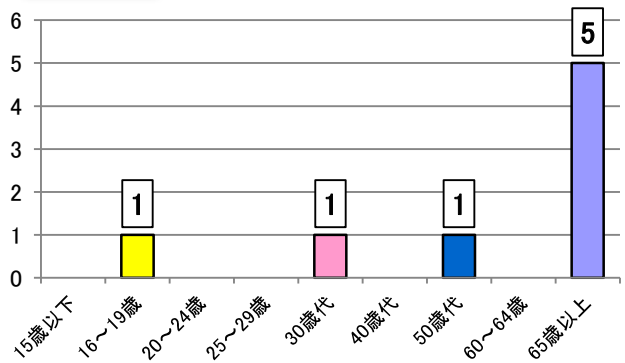
状態別



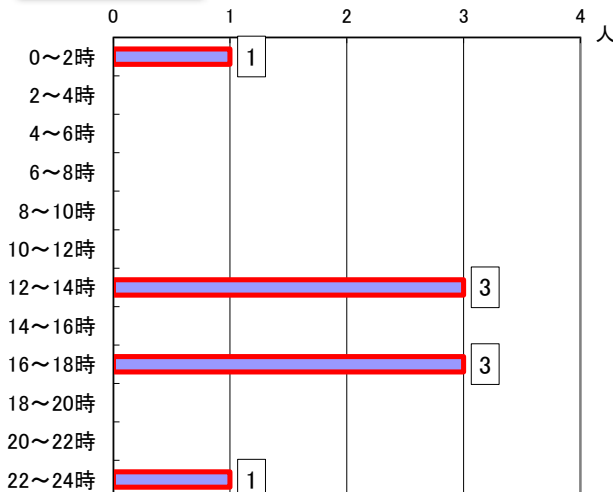
事故類型別



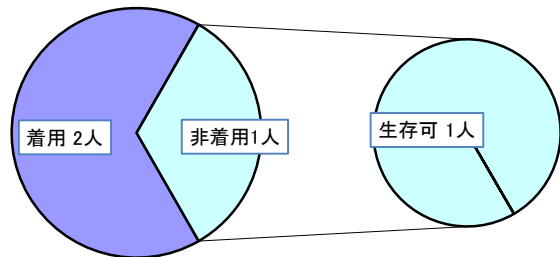
年齢層別



発生時間帯別



自動車乗車中の死者のシートベルト着用状況



※ 特殊車を除く。  
 ※ 生存可とは、非着用のうち着用していれば助かった可能性が推定されるもの

二輪車乗車中のヘルメット着用状況

