



相談日時：毎日午後4時-午前0時

LINE 相談二次元コードを読み取り、LINE公式アカウント「こころのサポートしが」を友だち登録してご利用ください。

こころのサポートしが

相談日時：毎日9時-21時（12月29日-1月3日を除く）
午後9時からは「24時間こどもSOSダイヤル」につながります。

077-524-2030
0120-0-78310
（24時間子どもSOSダイヤル）

こころんたいやる

匿名相談も
できます！

その他の滋賀県の相談窓口

新名神高速道路
草津田上 IC から約 5 分

JR瀬田駅からバス
滋賀医大方面行き(約15分)
『大学病院前』下車 徒歩10分
JR南草津駅から
バス草津養護学校行き(約30分)
『総合福祉センター前』下車徒歩1分

077-567-5058
相談日時…9時00分~16時00分(土日・祝除く)

525-0072 滋賀県草津市笠山8丁目4-25
(滋賀県立精神保健福祉センター内)

お問い合わせ・アクセス

一歩じゃなくて、 半歩でいい。

～あなたの歩幅で、これからを一緒に作る場所～



働きたいけど
うまくいかない…

相談してみよう

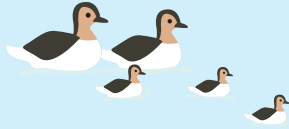
人と話すことが
苦手…

何かわからない
けどしんどいな…

将来どうなる
のかな…

滋賀県子ども・若者総合相談窓口は、滋賀県に在住されている様々な悩みをお持ちの小学生から 39 歳までの、ご本人やご家族、関係機関のみなさんが相談できる窓口です。「何を相談したらいいかわからない」という始まりでも大丈夫です。一緒に、ゆっくり考えていきましょう。

相談の流れ



電話相談

まずはお電話(077-567-5058)でご相談ください。
※来所相談は予約制です。



初回面談

お困りごとの内容を具体的にお聞きし、どんなサポートが必要か一緒に考えます。
※相談は無料です。秘密は守られます。



個別面談

ご本人・ご家族からの相談に対応します。

アウトリーチ支援

窓口への来所が難しい場合や、1人で相談機関へ行くことが不安な時などは、家庭訪問や他の相談機関へ同行することができます。

精神保健福祉センター内の相談利用

ひきこもり支援センター、思春期精神保健相談、依存症相談へおつながります。
個別相談だけでなく、各種ご家族向けプログラムも開催しています。(詳細は HP をご覧ください)

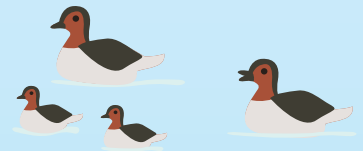
つながる

相談内容や状況に応じて、様々な相談機関へつながるお手伝いをします。
また、関係機関と連携しながらサポートします。



相談員は、精神保健福祉士、臨床心理士/公認心理師、保健師などの専門職です！

利用者の声 (一例です)



20代女性

話すことが苦手で不安でしたが、話しやすい雰囲気でお話を聞いてもらえました。相談していく中で、考え方が変わって、気持ちが楽になることができました。

30代男性

自分の話を聞いてもらえたことが良かったです。自分の抱えている問題が何なのか分かりませんでしたが、話す中で少しずつ気持ちや状況を整理することができました。

ご家族

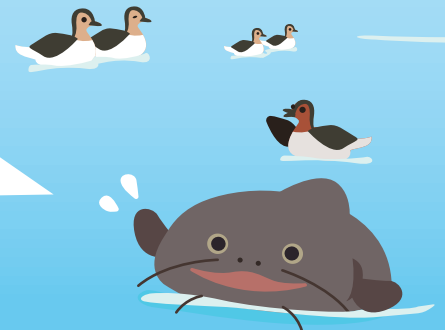
子どもに関する悩みは、近所の人や友人には話せませんでした。親自身が周りとの疎遠になっていましたが、話を聞いてもらうだけでも気持ちが楽になりました。

● ご家族のみなさまへ

ご本人の来所が難しくても、ご家族だけでの相談も可能です。ご家族だけで抱え込まず、一緒に考えましょう。

● 行政機関・学校・その他支援者のみなさまへ

関係機関のみなさんからの相談もお受けします。どこにつないだらいいかわからない、どんな資源があるのかわからない等、お気軽にお問い合わせください。



滋賀県子ども・
若者総合相談窓口

077-567-5058

