

基礎調査結果(未指定)

新規区域指定

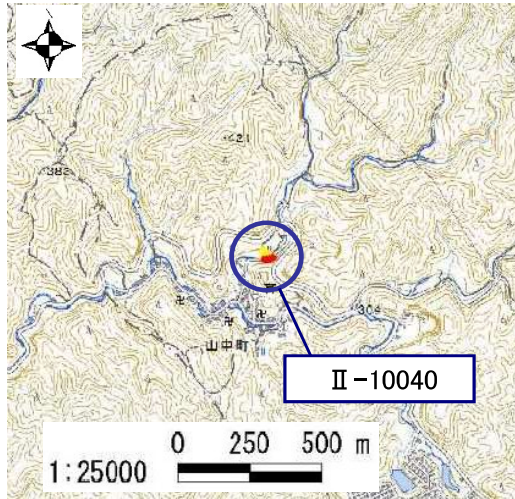
様式 1

| | | | |
|------------|--------|---|-----|
| 土砂災害特別警戒区域 | | | |
| 告示年月日 | 令和 | 年 | 月 日 |
| 告示番号 | 滋賀県告示第 | | 号 |

| | | | |
|----------|--------|---|-----|
| 土砂災害警戒区域 | | | |
| 告示年月日 | 令和 | 年 | 月 日 |
| 告示番号 | 滋賀県告示第 | | 号 |

土砂災害警戒区域・土砂災害特別警戒区域 区域図

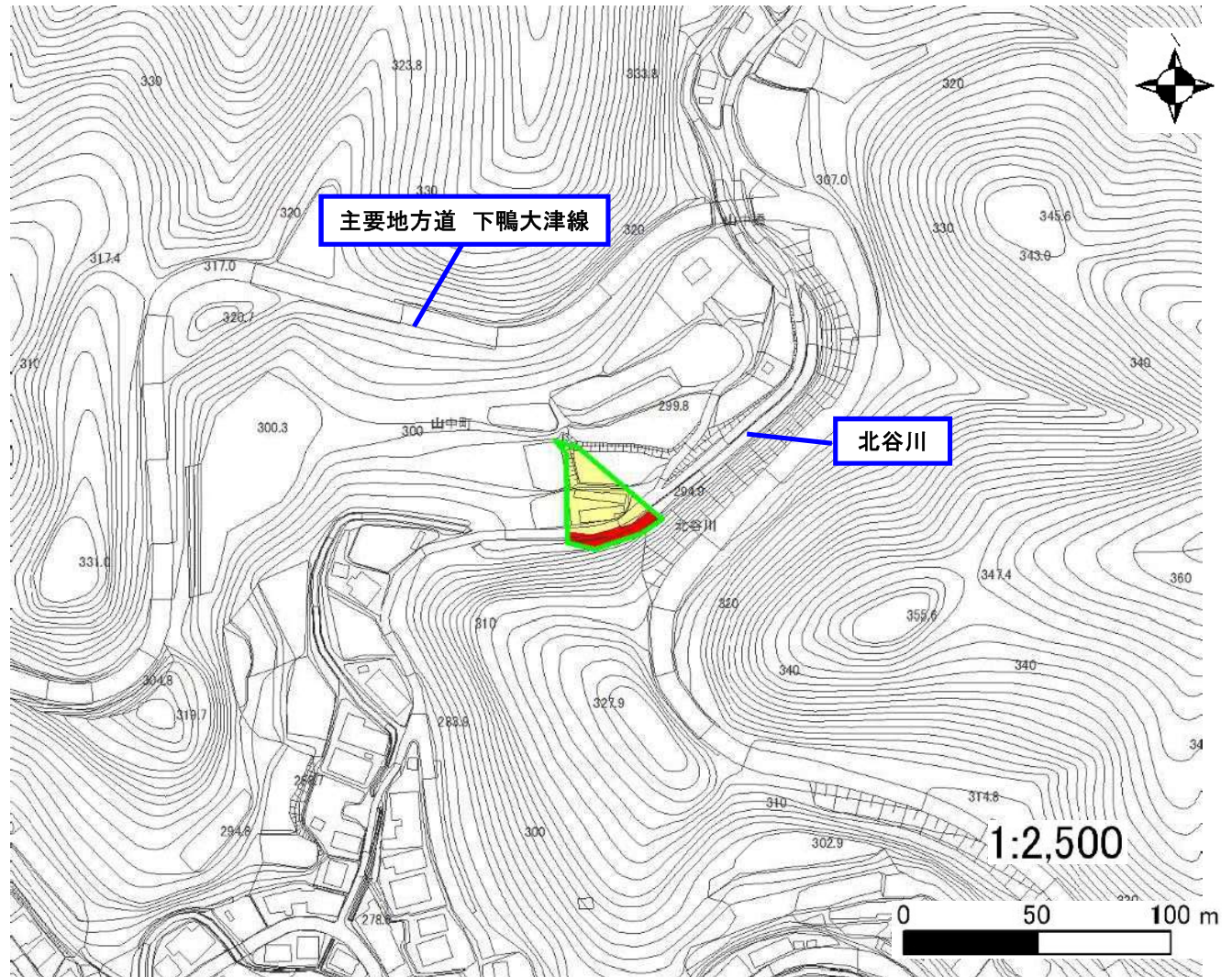
土砂災害警戒区域・土砂災害特別警戒区域 位置図



「測量法に基づく国土地理院長承認(複製)R7JHf259」
 「本製品を複製する場合には、国土地理院の長の承認を得なければならない。」

| | |
|---------|----------|
| 自然現象の種類 | 急傾斜地の崩壊 |
| 区域番号 | II-10040 |
| 区域の名称 | 山中_18 |
| 区域の所在地 | 大津市山中町 |

| | |
|------------|--|
| 土砂災害警戒区域 | |
| 土砂災害特別警戒区域 | |



○ この区域図は、空中写真測量による地形図に、実測による区域図を投影したものであり、一部異なって見える場合があります。
 詳しくは、土木事務所にお尋ねください。

基礎調査結果(未指定)

新規区域指定

土砂災害警戒区域等設定図(オルソ画像)

様式 2

調書作成日

令和8年1月30日

| | | | | | |
|------|----------|-----|-------|-----|--------|
| 箇所番号 | II-10040 | 箇所名 | 山中_18 | 所在地 | 大津市山中町 |
|------|----------|-----|-------|-----|--------|



基礎調査結果(未指定)

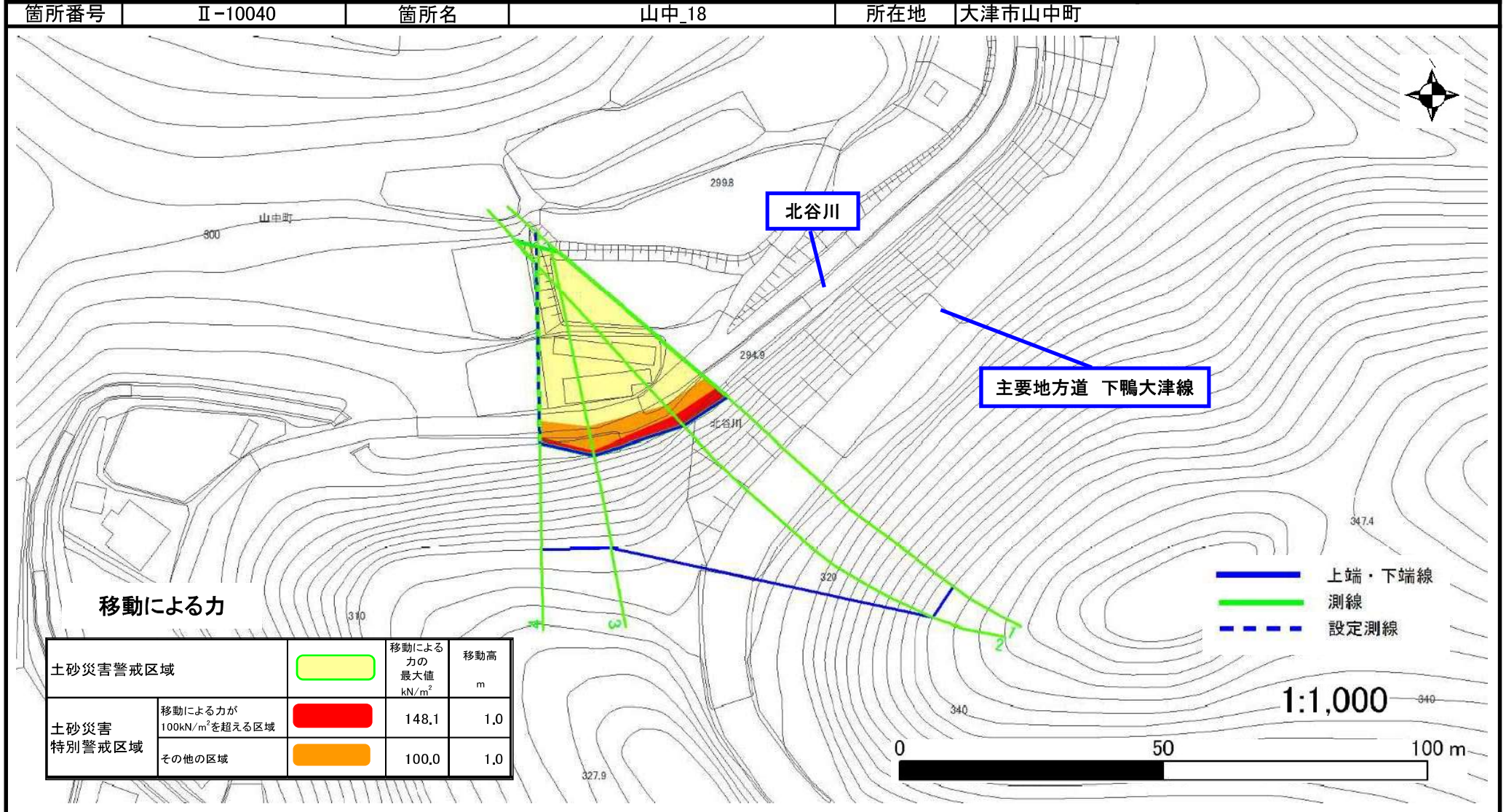
新規区域指定

土砂災害警戒区域等設定図

様式 4-1

調書作成日

令和8年1月30日



基礎調査結果(未指定)

新規区域指定

土砂災害警戒区域等設定図

様式 4-2

調書作成日

令和8年1月30日

