

基礎調査結果(未指定)

新規区域指定

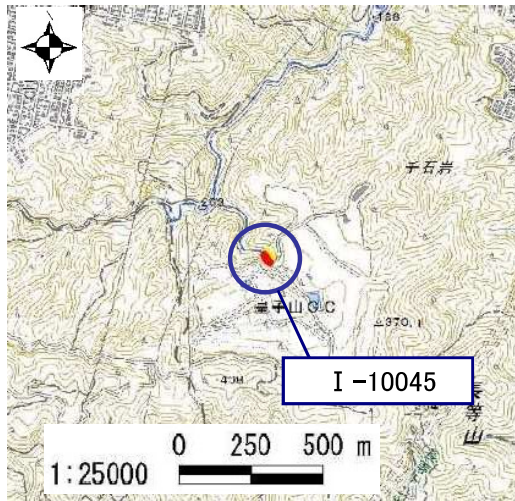
様式 1

土砂災害特別警戒区域			
告示年月日	令和	年	月 日
告示番号	滋賀県告示第		号

土砂災害警戒区域			
告示年月日	令和	年	月 日
告示番号	滋賀県告示第		号

土砂災害警戒区域・土砂災害特別警戒区域 区域図

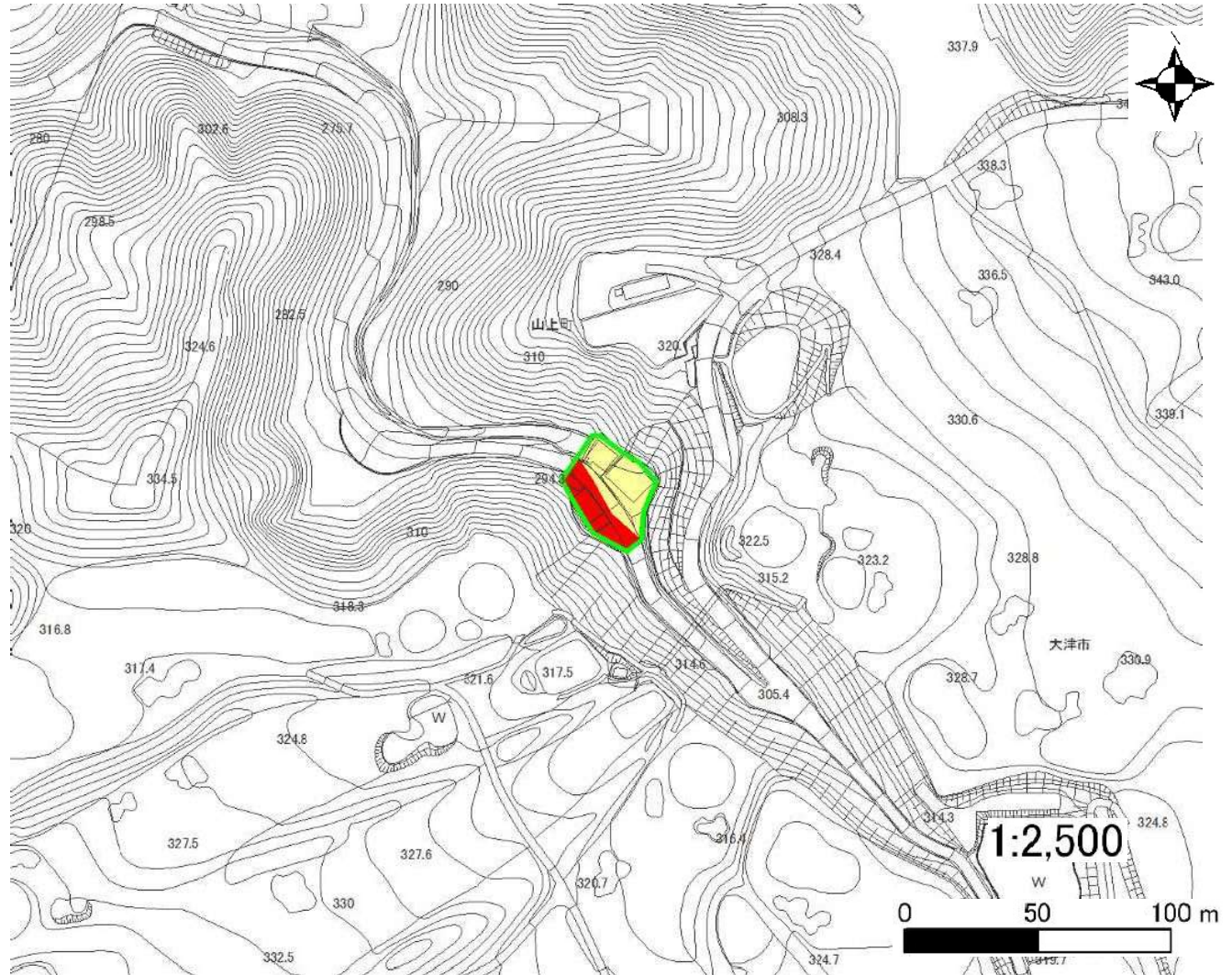
土砂災害警戒区域・土砂災害特別警戒区域 位置図



「測量法に基づく国土地理院長承認(複製)R 7JHf 259」
 「本製品を複製する場合には、国土地理院の長の承認を得なければならない。」

自然現象の種類	急傾斜地の崩壊
区域番号	I-10045
区域の名称	山上-13
区域の所在地	大津市山上町

土砂災害警戒区域	
土砂災害特別警戒区域	



○ この区域図は、空中写真測量による地形図に、実測による区域図を投影したものであり、一部異なって見える場合があります。
 詳しくは、土木事務所にお尋ねください。

基礎調査結果(未指定)

新規区域指定

土砂災害警戒区域等設定図(オルソ画像)

様式 2

調書作成日

令和8年1月30日

箇所番号	I-10045	箇所名	山上-13	所在地	大津市山上町
------	---------	-----	-------	-----	--------



基礎調査結果(未指定)

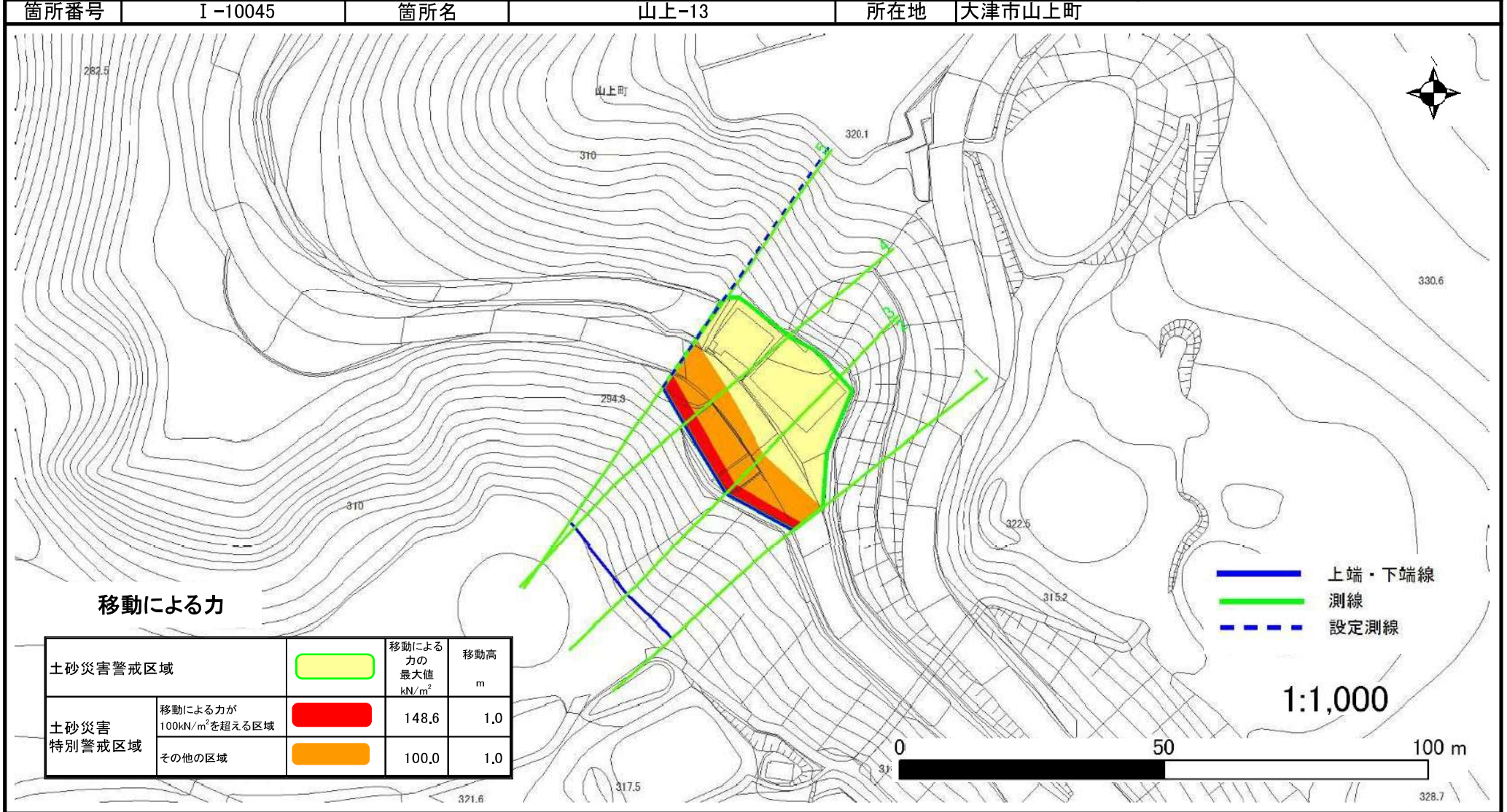
新規区域指定

土砂災害警戒区域等設定図

様式 4-1

調書作成日

令和8年1月30日



基礎調査結果(未指定)

新規区域指定

土砂災害警戒区域等設定図

様式 4-2

調書作成日

令和8年1月30日

