

火災編

令和6年中の火災状況

令和6年における出火件数は390件で、前年に比べ2件(0.5%)減少している。また、死者数は4人で前年より4人の減少、負傷者数は60人で前年より5人の増加だった。

死者の発生した火災は4件で、うち3件が建物火災だった。また、放火自殺者はいなかった。

死者の年齢は、全て70歳以上だった。

火災損害額は14億83,79万8千円であり、火災1件あたりの損害額は380万円だった。

[13. 過去10ヶ年の火災状況]

月別の出火件数は8月、9月が最も多く、最も少ない2月の2.2倍だった。また、10月は損害額総計が大きく、火災1件あたりの損害額は2,093万円だった。

[01. 月別出火件数および損害額]

[10. 月別火災発生状況]

出火件数を時間帯別に見ると、15時台の30件を最高に、日中における火災が多くなっている。また、最も少なかったのは1時、2時台の5件で、次に3時台の7件だった。

[02. 時間帯別出火件数]

出火件数を種類別にみると、建物火災が最も多く212件で全火災の54.4%を占めており、以下、その他火災が118件(30.3%)、車両火災が54件(13.8%)、林野火災が4件(1.0%)、船舶火災が2件(0.5%)となっている。

損害額をみると、全損害額の96.2%が建物火災によるものだった。また、1千万円以上の損害が発生した火災は24件だった。

[03. 火災種別出火件数および損害額]

[16. 損害額1千万円以上の火災]

全火災390件中272件で何らかの初期消火がされており、また259件が119番通報によって覚知したものだった。

[04. 初期消火器具使用状況別出火件数]

[05. 覚知方法別出火件数]

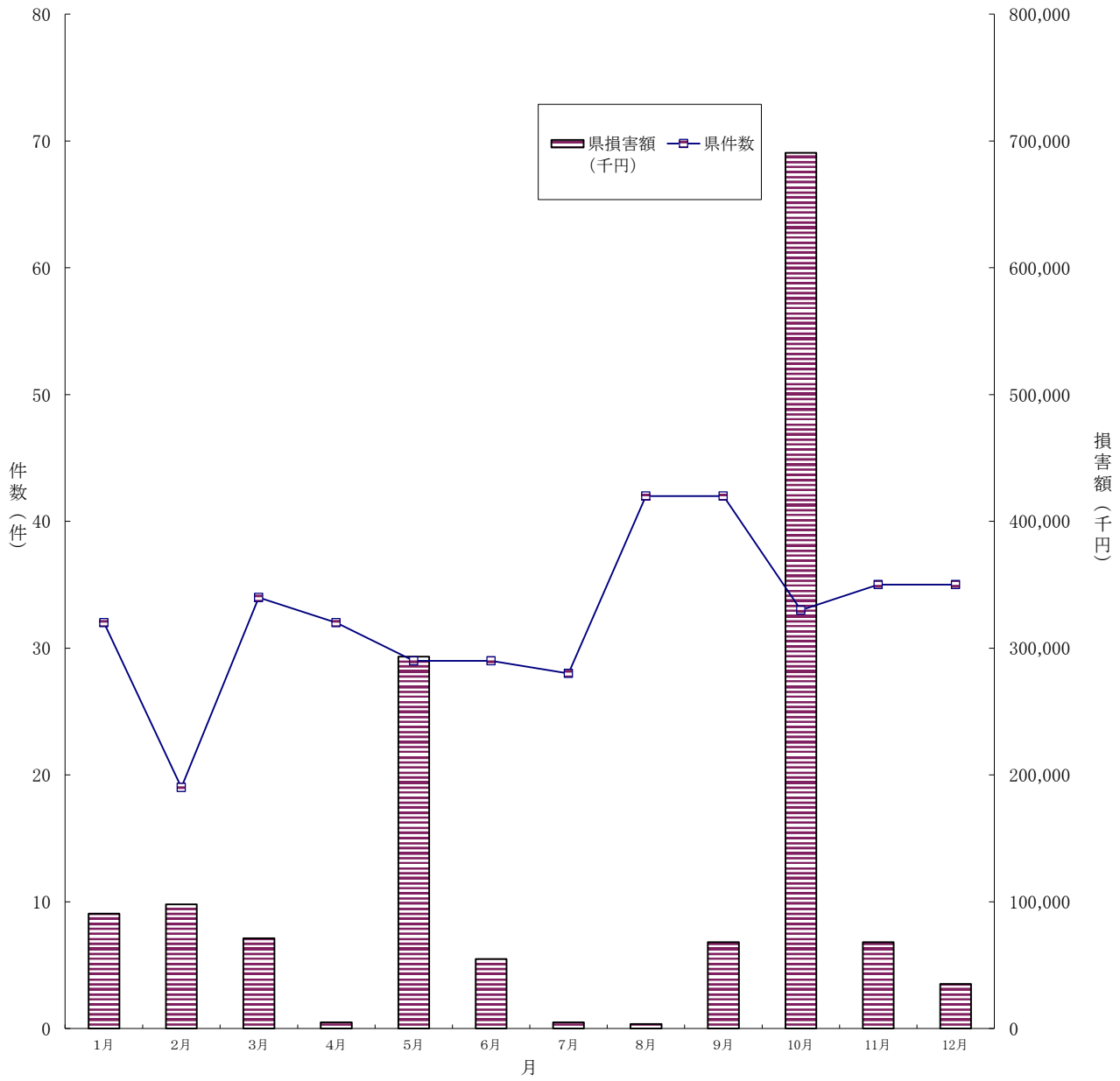
近年の主な出火原因の傾向をみると、「こんろ」、「たき火」、「電気機器」、「たばこ」が上位を占めている。特に、「こんろ」による火災は38件で全体の9.7%だった。

[06. 過去10年間の火災の主原因の推移]

[08. 主な出火原因別出火件数および損害額]

[12. 総合出火原因別火災状況]

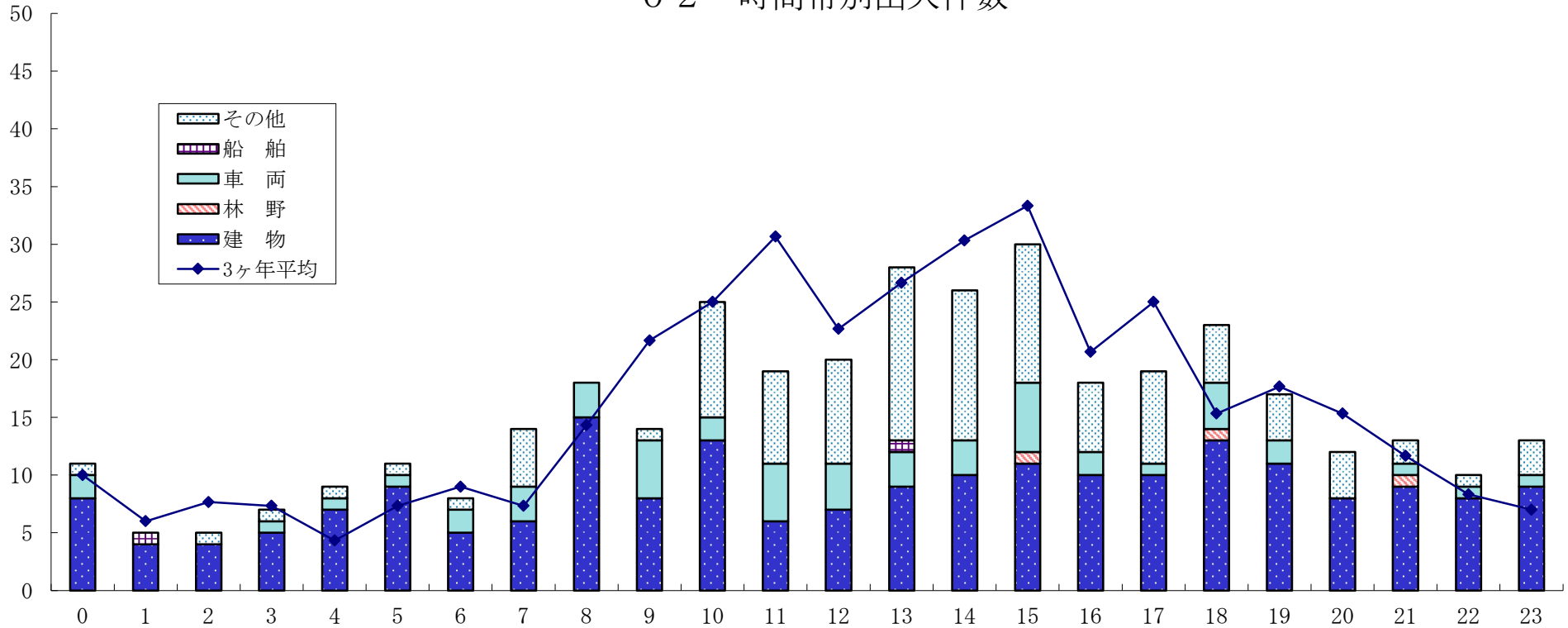
01 月別出火件数および損害額



令和6年中

	1月	2月	3月	4月	5月	6月	7月	8月	9月	10月	11月	12月	合計
県件数	32	19	34	32	29	29	28	42	42	33	35	35	390
県損害額 (千円)	90,663	97,883	71,275	4,975	293,356	54,904	4,961	3,613	68,057	690,788	68,085	35,238	1,483,798
全国件数	3,761	3,277	3,634	3,289	3,261	2,585	2,618	3,248	2,605	2,512	2,579	3,772	37,141
全国損害額 (千円)	24,429,067	6,874,471	9,093,277	6,225,456	7,887,942	4,960,184	6,467,380	5,739,984	4,167,914	6,861,398	7,823,166	9,346,096	99,876,335
件数割合 (県/全国)	0.9%	0.6%	0.9%	1.0%	0.9%	1.1%	1.1%	1.3%	1.6%	1.3%	1.4%	0.9%	1.1%
損害額割合 (県/全国)	0.4%	1.4%	0.8%	0.1%	3.7%	1.1%	0.1%	0.1%	1.6%	10.1%	0.9%	0.4%	1.5%

02 時間帯別出火件数



令和6年中

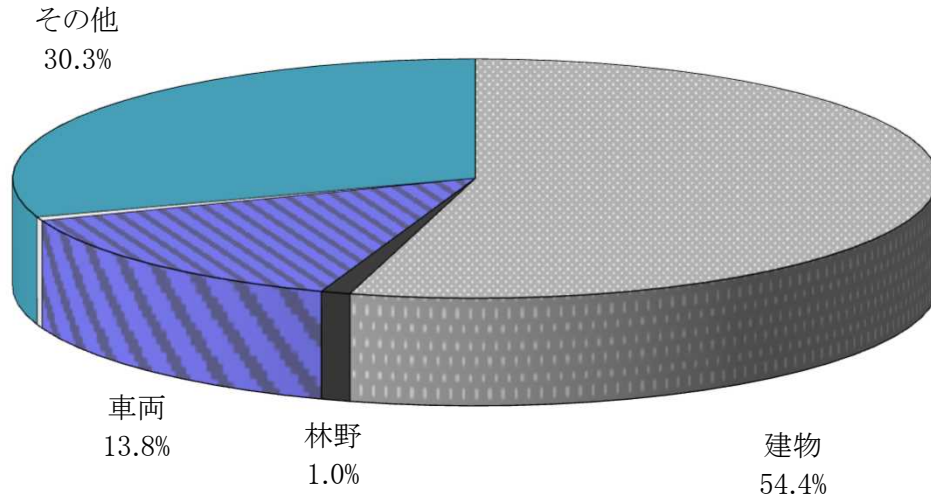
時間帯	0	1	2	3	4	5	6	7	8	9	10	11	12	13	14	15	16	17	18	19	20	21	22	23	小計	不明	合計
建物	8	4	4	5	7	9	5	6	15	8	13	6	7	9	10	11	10	10	13	11	8	9	8	9	205	7	212
林野	0	0	0	0	0	0	0	0	0	0	0	0	0	0	0	1	0	0	1	0	0	1	0	0	3	1	4
車両	2	0	0	1	1	1	2	3	3	5	2	5	4	3	3	6	2	1	4	2	0	1	1	1	53	1	54
船舶	0	1	0	0	0	0	0	0	0	0	0	0	0	1	0	0	0	0	0	0	0	0	0	0	2	0	2
その他	1	0	1	1	1	1	1	5	0	1	10	8	9	15	13	12	6	8	5	4	4	2	1	3	112	6	118
計	11	5	5	7	9	11	8	14	18	14	25	19	20	28	26	30	18	19	23	17	12	13	10	13	375	15	390

(参考：過去3ヶ年 (R2~R4) の発生状況)

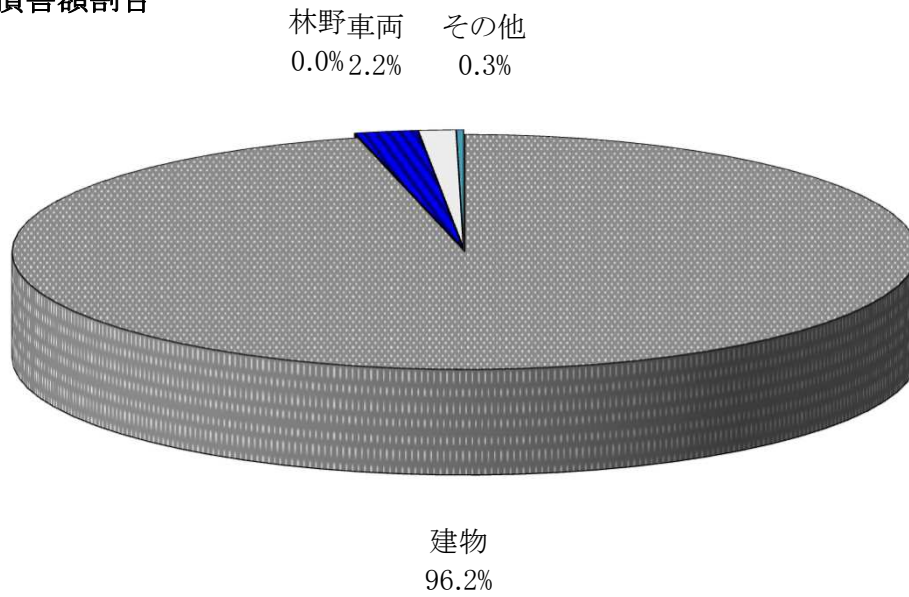
時間帯	0	1	2	3	4	5	6	7	8	9	10	11	12	13	14	15	16	17	18	19	20	21	22	23	小計	不明	合計
3ヶ年平均	10	6	8	7	4	7	9	7	14	22	25	31	23	27	30	33	21	25	15	18	15	12	8	7	385	14	382

03 火災種別出火件数および損害額

出火件数割合



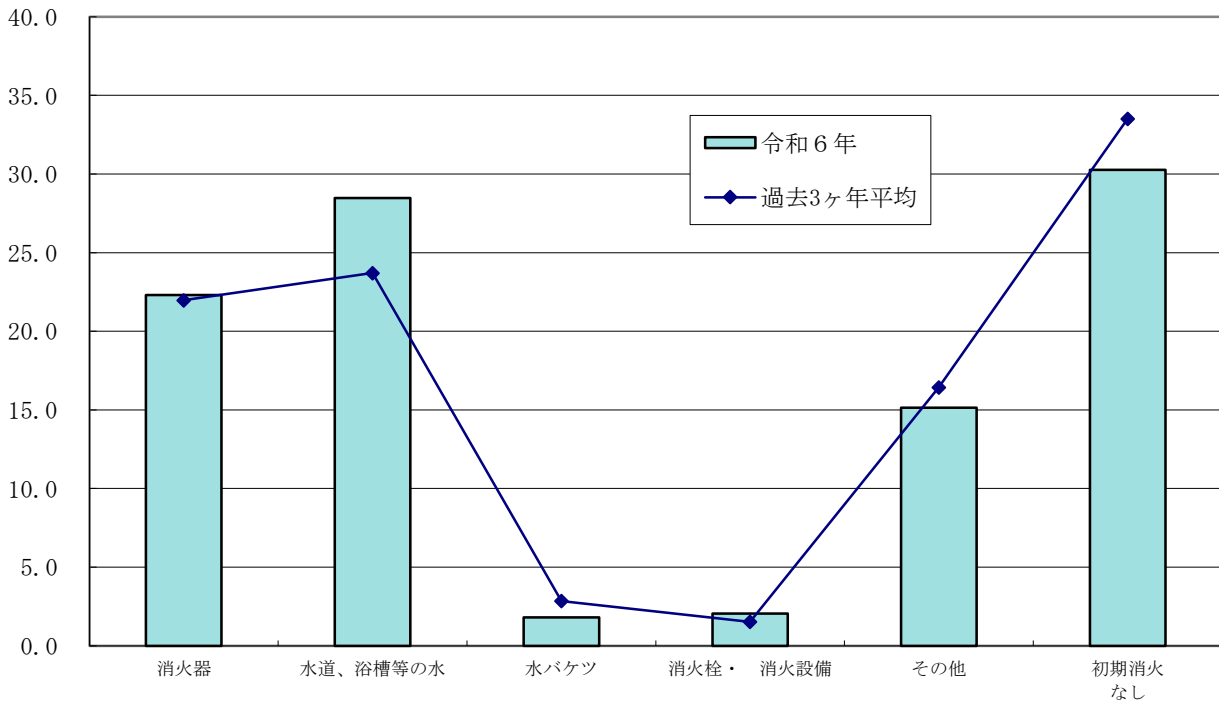
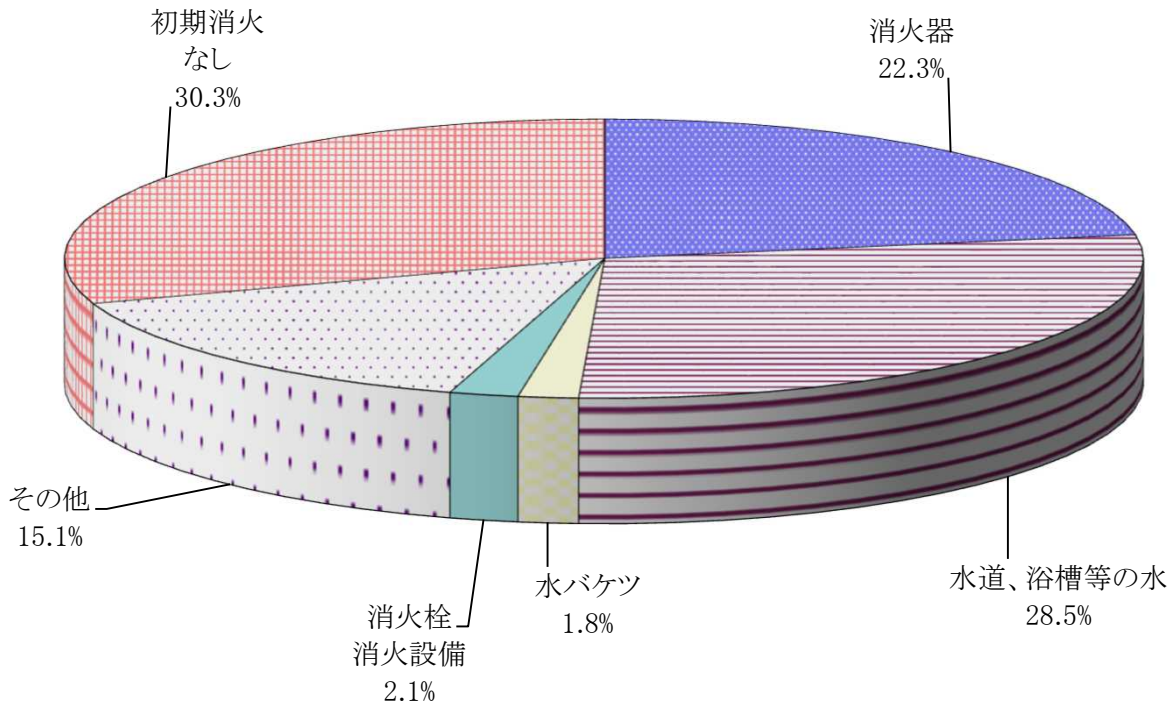
損害額割合



令和6年中

火災種別	建物	林野	車両	船舶	航空機	その他	合計
出火件数	212	4	54	2	0	118	390
損害額 (千円)	1,427,355	0	32,942	19,641	0	3,860	1,483,798

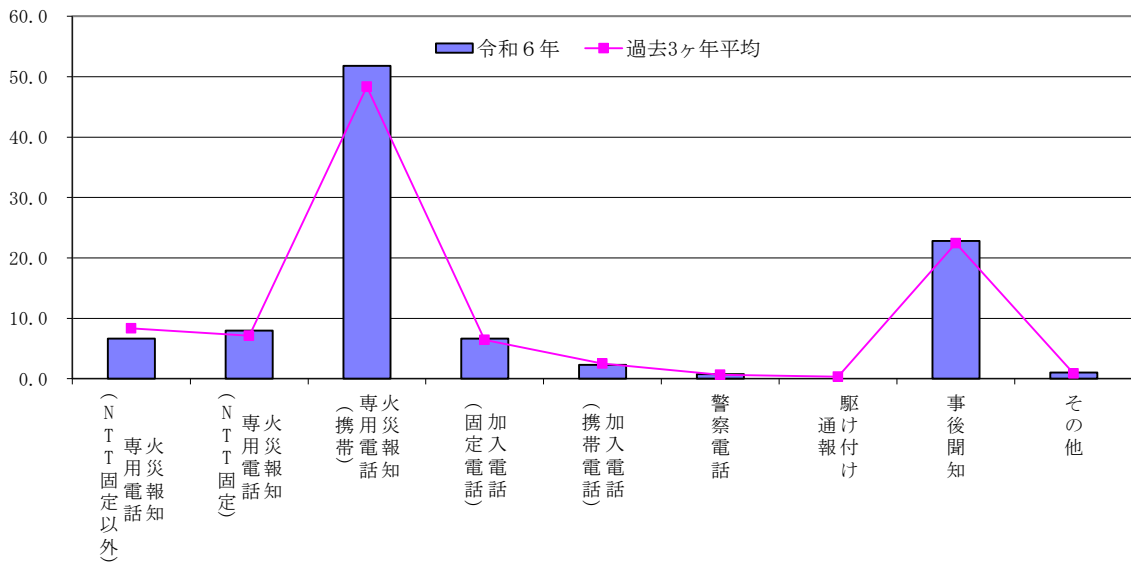
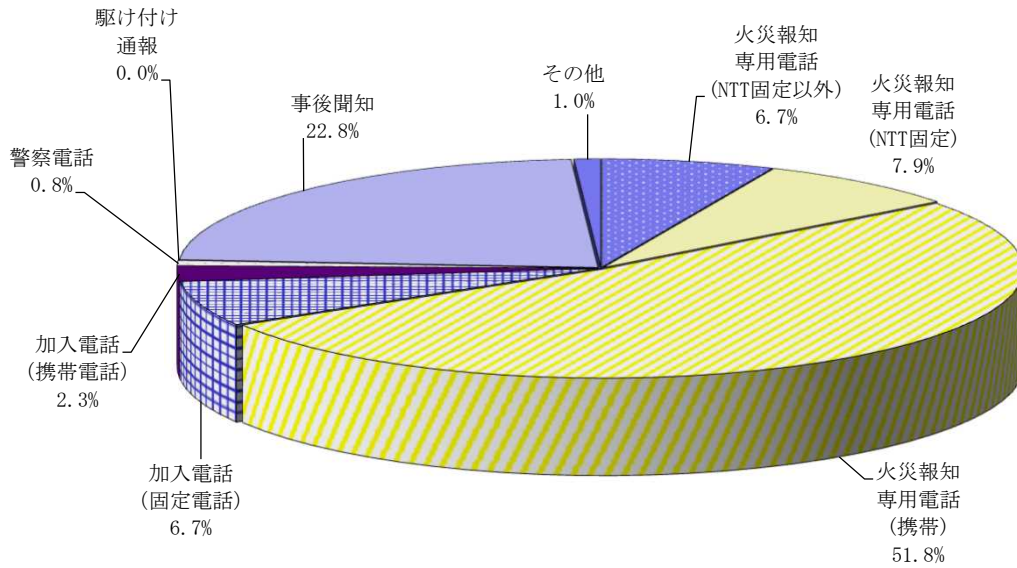
04 初期消火器具使用状況別出火件数



令和6年中

初期消火器具	消火器	水道、浴槽等の水	水バケツ	消火栓・消火設備	その他	初期消火なし	合計
出火件数	87	111	7	8	59	118	390
割合 (%)	22.3	28.5	1.8	2.1	15.1	30.3	100.0

05 覚知方法別出火件数



令和6年中

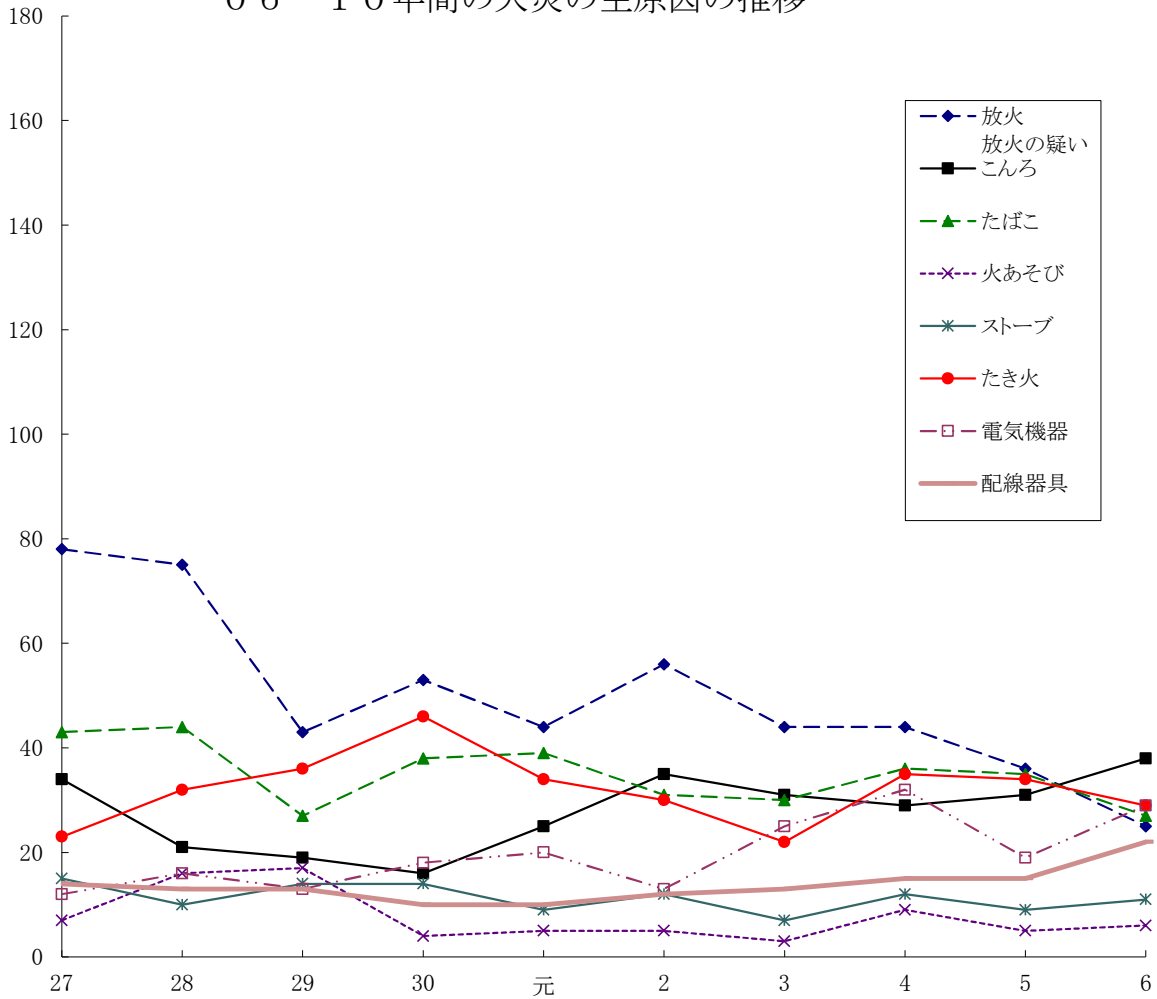
覚知方法	火災報知専用電話 (NTT固定以外)	火災報知専用電話 (NTT固定)	火災報知専用電話 (携帯)	加入電話 (固定電話)	加入電話 (携帯電話)	警察電話	駆け付け通報	事後聞知	その他	合計
出火件数	26	31	202	26	9	3	0	89	4	390
割合 (%)	6.7	7.9	51.8	6.7	2.3	0.8	0.0	22.8	1.0	100.0

(参考：過去 (R2~R4) の覚知方法割合)

覚知方法	火災報知専用電話 (NTT固定以外)	火災報知専用電話 (NTT固定)	火災報知専用電話 (携帯)	加入電話 (固定電話)	加入電話 (携帯電話)	警察電話	駆け付け通報	事後聞知	その他
過去3ヶ年平均	8.4	7.1	48.3	6.4	2.5	0.7	0.3	22.5	0.9

(注) 覚知方法とは、消防機関が火災を覚知した方法をいう。

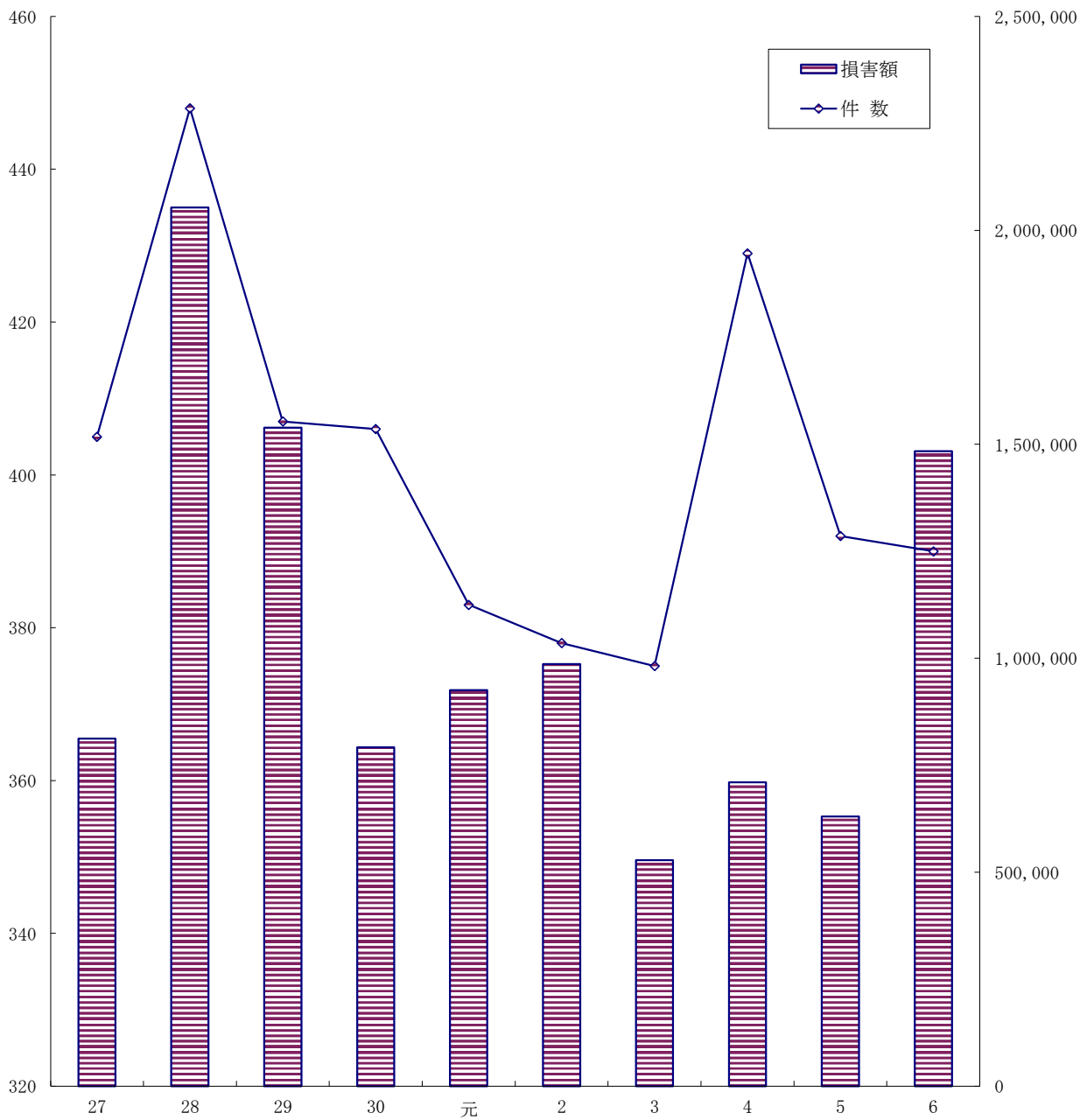
06 10年間の火災の主原因の推移



暦年

年	放火 放火の疑い	こんろ	たばこ	火あそび	ストーブ	たき火	配線器具	電気機器
27	78	34	43	7	15	23	14	12
28	75	21	44	16	10	32	13	16
29	43	19	27	17	14	36	13	13
30	53	16	38	4	14	46	10	18
元	44	25	39	5	9	34	10	20
2	56	35	31	5	12	30	12	13
3	44	31	30	3	7	22	13	25
4	44	29	36	9	12	35	15	32
5	36	31	35	5	9	34	15	19
6	25	38	27	6	11	29	22	29

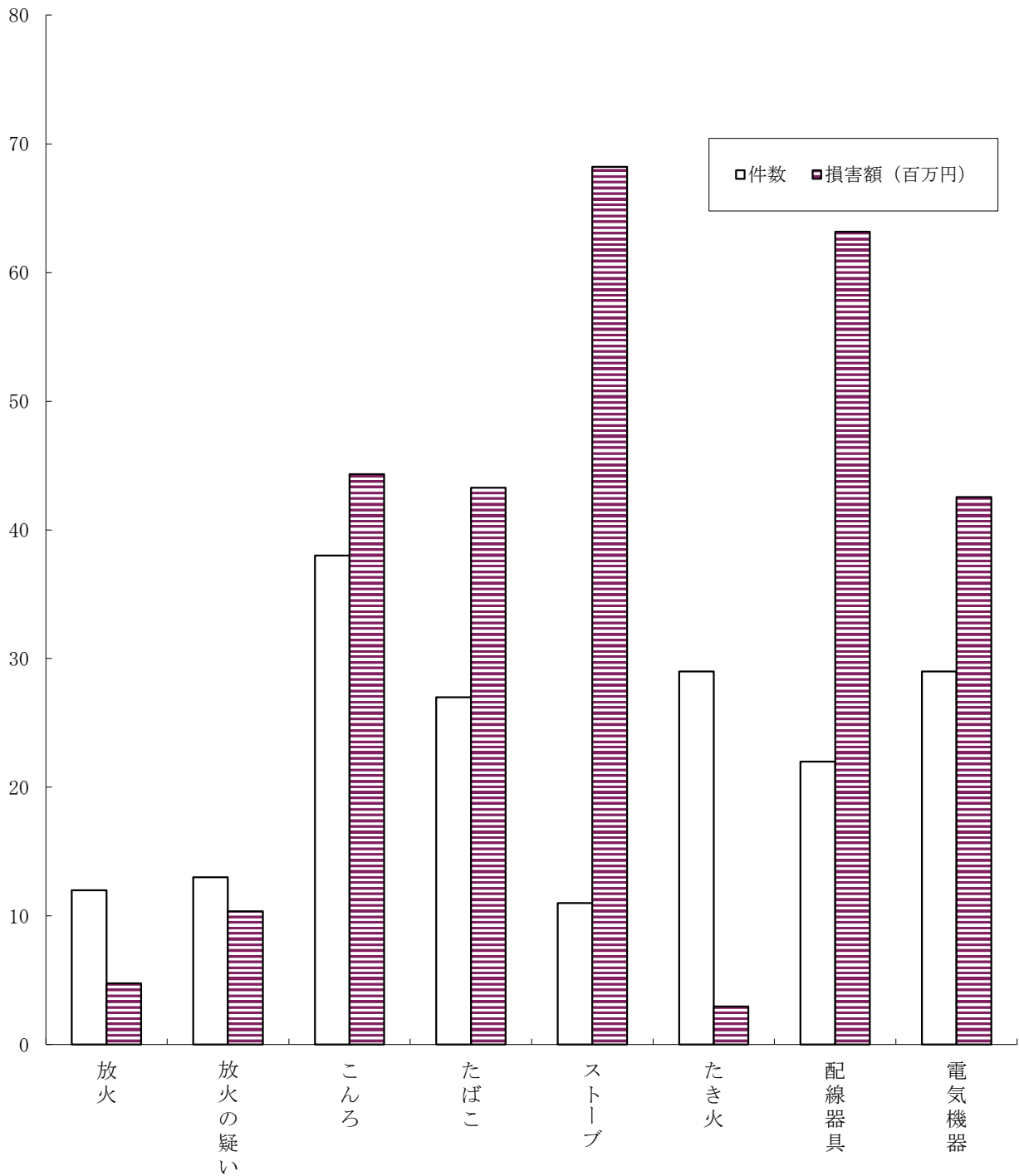
07 10年間の出火件数および損害額の推移



暦年

	27	28	29	30	元	2	3	4	5	6
件数	405	448	407	406	383	378	375	429	392	390
損害額	812,021	2,053,346	1,538,713	791,731	925,587	986,082	527,915	710,239	630,335	1,483,798

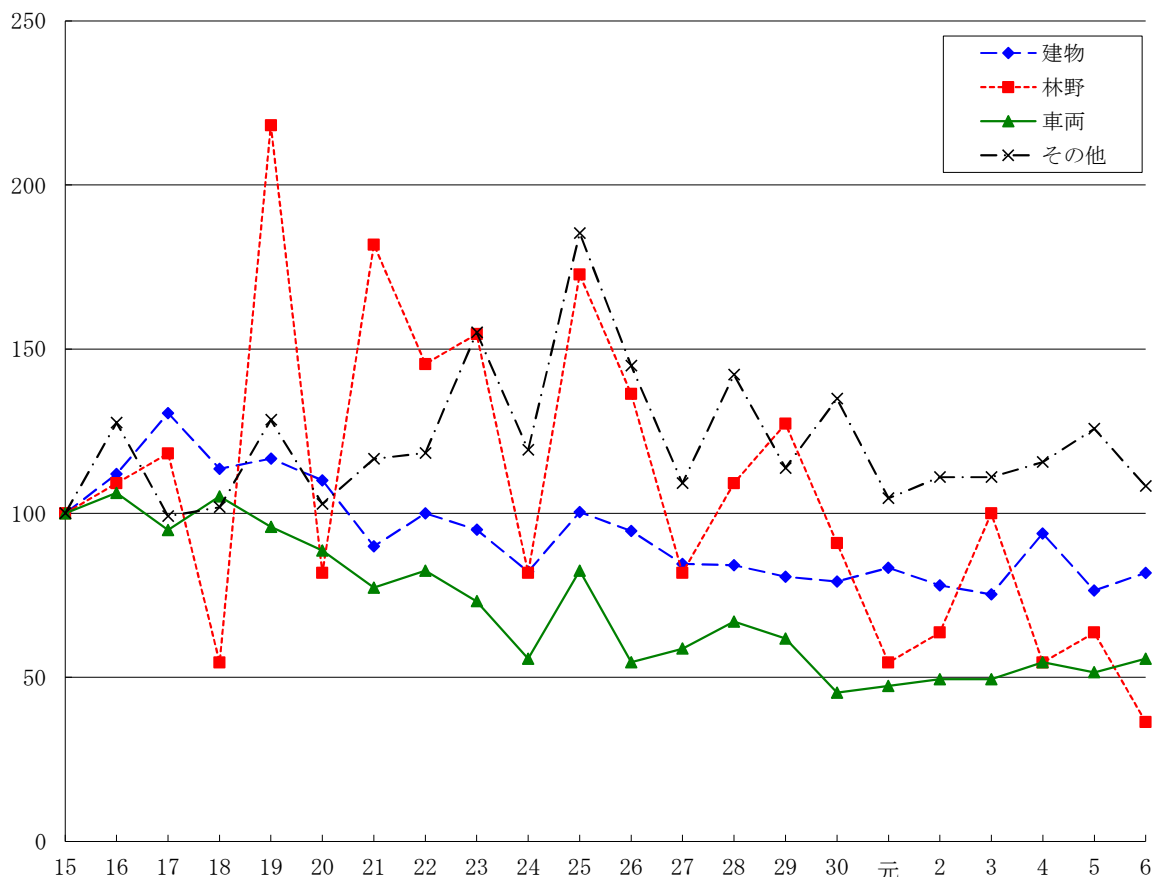
08 主な出火原因別出火件数および損害額



令和6年中

	放火	放火の疑い	こんろ	たばこ	ストーブ	たき火	配線器具	電気機器
件数	12	13	38	27	11	29	22	29
損害額 (百万円)	4.8	10.4	44.3	43.3	68.2	3.0	63.2	42.6

09 平成15年を100とした場合の火災種別出火件数の推移



年	建物		林野		車両		その他		船舶		合計	
	出火件数	(指数)	出火件数	(指数)	出火件数	(指数)	出火件数	(指数)	出火件数	(指数)	出火件数	(指数)
15	259	100	11	100	97	100	109	100	1	-	477	100
16	290	112	12	109	103	106	139	128	1	-	545	114
17	338	131	13	118	92	95	108	99	0	-	551	116
18	294	114	6	55	102	105	111	102	0	-	513	108
19	302	117	24	218	93	96	140	128	0	-	559	117
20	285	110	9	82	86	89	112	103	0	-	492	103
21	233	90	20	182	75	77	127	117	0	-	455	95
22	259	100	16	145	80	82	129	118	1	-	485	102
23	246	95	17	155	71	73	169	155	0	-	503	105
24	213	82	9	82	54	56	130	119	1	-	407	85
25	260	100	19	173	80	82	202	185	1	-	562	118
26	245	95	15	136	53	55	158	145	0	-	471	99
27	219	85	9	82	57	59	119	109	1	-	405	85
28	218	84	12	109	65	67	155	142	2	-	452	95
29	209	81	14	127	60	62	124	114	0	-	407	85
30	205	79	10	91	44	45	147	135	0	-	406	85
元	216	83	6	55	46	47	114	105	1	-	383	80
2	202	78	7	64	48	49	121	111	0	-	378	79
3	195	75	11	100	48	49	121	111	0	-	375	79
4	243	94	6	55	53	55	126	116	1	-	429	90
5	198	76	7	64	50	52	137	126	0	-	392	82
6	212	82	4	36	54	56	118	108	2	-	390	82

10 月 別 火 災 発 生 状 況

令和6年中

区分 月	火 災 件 数							焼 損 棟 数					り 災 世 帯 数				り 災 人 員	死 傷 者		焼 損 面 積		損 害 額 (千円)			
	計	建 物	林 野	車 両	船 舶	航 空 機	そ の 他	計	全 焼	半 焼	部 分 焼	ぼ や	計	全 損	半 損	小 損		死 者	負 傷 者	建 物 (㎡)	林 野 (a)	計	建 物		そ の 他
																							建 築 物	収 容 物	
1月	32	27	0	2	0	0	3	31	6	2	4	19	19	6	1	12	33	1	8	892	0	90,663	74,674	13,092	2,897
2月	19	10	0	0	0	0	9	21	5	1	8	7	13	3	0	10	15	1	6	802	0	97,883	79,076	17,705	1,102
3月	34	18	0	5	0	0	11	26	5	2	6	13	18	4	1	13	63	0	4	621	0	71,275	37,641	27,787	5,847
4月	32	13	2	5	0	0	12	15	2	0	4	9	6	0	0	6	19	1	4	27	5	4,975	2,206	834	1,935
5月	29	14	1	6	0	0	8	21	5	0	5	11	13	3	0	10	44	0	6	1,589	13	293,356	69,407	221,253	2,696
6月	29	18	0	4	1	0	6	29	12	0	2	15	9	2	0	7	19	0	8	907	0	54,904	27,816	3,670	23,418
7月	28	17	0	5	0	0	6	16	0	1	0	15	10	0	1	9	12	0	2	37	0	4,961	548	864	3,549
8月	42	14	0	4	0	0	24	17	3	0	4	10	7	0	0	7	4	0	6	34	0	3,613	219	2,206	1,188
9月	42	23	0	6	0	0	13	38	7	1	8	22	28	6	3	19	29	0	7	687	0	68,057	54,909	10,483	2,665
10月	33	13	0	3	1	0	16	18	1	2	7	8	8	1	0	7	38	0	1	2,552	0	690,788	68,421	621,380	987
11月	35	23	0	7	0	0	5	41	7	2	13	19	34	10	1	23	23	0	7	925	0	68,085	53,890	7,394	6,801
12月	35	22	1	7	0	0	5	26	4	1	4	17	15	2	0	13	43	1	1	207	4	35,238	16,218	11,093	7,927
計	390	212	4	54	2	0	118	299	57	12	65	165	180	37	7	136	342	4	60	9,280	22	1,483,798	485,025	937,761	61,012
令和5年	392	198	7	50	0	0	137	269	54	9	59	147	157	42	9	106	342	8	55	7,844	191	630,335	453,996	111,320	65,019
比較増減	-2	14	-3	4	2	0	-19	30	3	3	6	18	23	-5	-2	30	0	-4	5	1,436	-169	853,463	31,029	826,441	-4,007
”(%)	-1	7	-43	8	-	-	-14	11	6	33	10	12	15	-12	-22	28	0	-50	9	18	-88	135	7	742	-6

11 市町別火災状況

令和6年中

区分 市町村名	人口 (R6.1.1)	出火件数							焼損棟数					り災世帯数			死傷者 死 負 傷 者	焼損面積		損害額 (千円)			人口 1万人 当たりの 出火件数				
		計	建 物	林 野	車 両	船 舶	航 空 機	そ の 他	全 計	半 焼	部 分 焼	ぼ や	全 計	半 損	小 損	災 人員		死 傷 者	建 物 床 積 (㎡)	林 野 積 (a)	計	建 物		そ の 他			
																						建築物			収容物		
県 計	1,410,534	390	212	4	54	2	0	118	299	57	12	65	165	180	37	7	136	395	4	60	9,280	22	1,483,798	485,025	937,761	61,012	2.76
市 計	1,335,921	354	189	4	51	2	0	108	270	53	12	57	148	170	36	7	127	366	4	52	8,737	22	1,432,598	447,218	932,100	53,280	2.65
町 計	74,613	36	23	0	3	0	0	10	29	4	0	8	17	10	1	0	9	29	0	8	543	0	51,200	37,807	5,661	7,732	4.82
大 津 市	343,916	74	39	1	13	2	0	19	58	8	3	13	34	50	11	3	36	100	1	9	975	4	115,420	70,883	19,241	25,296	2.15
彦 根 市	111,118	25	19	0	1	0	0	5	24	7	1	4	12	17	4	0	13	39	1	7	777	0	87,773	83,371	3,680	722	2.25
長 浜 市	113,940	30	12	1	4	0	0	13	25	9	0	4	12	7	2	0	5	17	0	1	786	13	242,028	36,189	198,725	7,114	2.63
近江八幡市	81,875	19	12	0	4	0	0	3	17	3	1	2	11	14	3	0	11	38	1	0	373	0	30,635	27,104	2,499	1,032	2.32
草 津 市	139,939	32	19	0	2	0	0	11	22	3	0	5	14	16	4	0	12	34	0	6	315	0	57,264	48,322	8,760	182	2.29
守 山 市	85,856	14	8	0	2	0	0	4	9	1	1	2	5	4	0	1	3	12	0	5	78	0	10,303	8,178	1,048	1,077	1.63
栗 東 市	70,469	21	10	0	6	0	0	5	11	0	0	1	10	7	0	0	7	19	0	1	15	0	2,692	21	1,640	1,031	2.98
甲 賀 市	88,493	41	20	2	5	0	0	14	29	8	0	9	12	12	2	0	10	34	0	5	1,626	5	277,260	51,979	223,915	1,366	4.63
野 洲 市	50,711	16	7	0	1	0	0	8	16	3	2	5	6	16	3	2	11	31	0	2	253	0	31,009	24,865	2,020	4,124	3.16
湖 南 市	54,382	21	16	0	1	0	0	4	19	2	1	3	13	8	0	0	8	12	1	4	106	0	18,264	2,377	15,176	711	3.86
高 島 市	45,783	21	8	0	5	0	0	8	9	2	1	2	4	2	1	0	1	5	0	2	361	0	37,533	19,447	12,335	5,751	4.59
東 近 江 市	112,064	30	12	0	6	0	0	12	14	3	0	2	9	10	4	0	6	16	0	7	545	0	34,461	14,888	14,762	4,811	2.68
米 原 市	37,375	10	7	0	1	0	0	2	17	4	2	5	6	7	2	1	4	9	0	3	2,527	0	487,956	59,594	428,299	63	2.68
日 野 町	20,861	9	5	0	0	0	0	4	5	0	0	0	5	1	0	0	1	3	0	1	0	0	665	2	321	342	4.31
竜 王 町	11,433	7	3	0	2	0	0	2	4	0	0	0	4	1	0	0	1	1	0	1	0	0	8,376	0	1,219	7,157	6.12
愛 荘 町	21,194	9	7	0	0	0	0	2	7	1	0	3	3	2	0	0	2	6	0	1	20	0	1,352	618	623	111	4.25
豊 郷 町	7,196	4	4	0	0	0	0	0	4	0	0	1	3	2	0	0	2	3	0	1	5	0	1,944	814	1,130	0	5.56
甲 良 町	6,511	2	2	0	0	0	0	0	6	1	0	3	2	4	1	0	3	16	0	3	384	0	36,965	34,788	2,097	80	3.07
多 賀 町	7,418	5	2	0	1	0	0	2	3	2	0	1	0	0	0	0	0	0	0	1	134	0	1,898	1,585	271	42	6.74

12 総合出火原因別火災状況

令和6年中

区分 出火原因	出火件数						焼損面積		焼損棟数	り災世帯数	損害額 (千円)	
	計	建物	林野	車両	船舶	航空機	その他	建物床 (㎡)				林野 (a)
合計	390	212	4	54	2		118	9,280	22	299	180	1,483,798
こんろ	38	36					2	248		41	35	44,328
たき火	29	6		1			22	47		9	1	2,954
電気機器	29	21		6	1		1	107		22	10	42,553
たばこ	27	8	1	5			13	476	13	8	7	43,280
配線器具	22	21		1				612		30	21	63,174
火入れ	16	3					13	12		4		734
電灯電話等の配線	14	9					5	134		9	3	16,127
放火の疑い	13	6	1				6	117	4	10	4	10,352
放火	12	6		2			4	25		6	5	4,751
電気装置	12	4		3			5			4	1	1,511
交通機関内配線	12	2		9	1					2		6,641
ストーブ	11	10					1	854		18	16	68,224
排気管	10			9			1					4,620
火あそび	6	2					4			2	2	87
マッチ・ライター	5	1	1	1			2			1	1	127
溶接機・切断機	4	3		1						3		443
取灰	4	3					1	201		3	1	5,696
灯火	3	3						170		6	7	6,973
焼却炉	3						3					38
炉	2	2								1		7,035
内燃機関	2			2								187
煙突・煙道	2	1					1			1		2
風呂かまど	1	1						185		4	4	10,067
ボイラー	1						1					35
衝突の火花												
こたつ												
かまど												
その他	76	37	1	9			29	440	5	51	23	245,865
不明・調査中	36	27		5			4	5,652		64	39	897,994

13 過去10ヶ年の火災状況

年別	区分	出火件数							焼損棟数	り災世帯数	死者	負傷者	焼損面積		損害額 (千円)	出火件数 指数	死者 指数	負傷者 指数	建物火災 1件当たり 焼損 床面積 (㎡)	火災1件 当たり 損害額 (千円)
		計	建 物	林 野	車 両	船 舶	航 空 機	そ の 他					建物床 (㎡)	林野 (a)						
27		405	219	9	57	1	0	119	306	154	10	65	8,109	26	812,021	100	100	100	37	2,005
28		448	218	11	64	1	0	154	340	188	18	69	21,186	163	2,053,346	111	180	106	97	4,583
29		407	209	14	60	0	0	124	281	152	16	54	8,569	186	1,538,713	100	160	83	41	3,781
30		406	205	10	44	0	0	147	303	166	17	60	11,627	252	791,731	100	170	92	57	1,950
元		383	216	6	46	1	0	114	317	148	12	62	24,859	12	925,587	95	120	95	115	2,417
2		378	202	7	48	0	0	121	295	159	13	62	10,344	83	986,082	93	130	95	51	2,609
3		375	195	11	48	0	0	121	258	155	10	47	5,693	115	527,915	93	100	72	29	1,408
4		429	243	6	53	1	0	126	348	215	14	55	9,560	26	710,239	106	140	85	39	1,656
5		392	198	7	50	0	0	137	269	157	8	55	7,844	191	630,335	97	80	85	40	1,608
6		390	212	4	54	2	0	118	299	180	4	60	9,280	22	1,483,798	96	40	92	44	3,805

※出火件数指数、死者指数、負傷者指数は平成26年を100とした場合の各年の数を指数化したもの

14 月別・市町別出火件数および損害額

令和6年中

月 市町名	計		1月		2月		3月		4月		5月		6月		7月		8月		9月		10月		11月		12月	
	件数	損害額 (千円)	件数	損害額 (千円)	件数	損害額 (千円)	件数	損害額 (千円)	件数	損害額 (千円)	件数	損害額 (千円)	件数	損害額 (千円)	件数	損害額 (千円)	件数	損害額 (千円)	件数	損害額 (千円)	件数	損害額 (千円)	件数	損害額 (千円)	件数	損害額 (千円)
大津市	74	115,420	4	41	1	0	7	24,913	9	374	7	29,810	7	19,356	9	1,283	4	493	6	21,669	6	857	7	14,372	7	2,252
彦根市	25	87,773	3	39,920	0	0	3	281	0	0	0	0	2	13,930	1	0	4	498	5	31,463	2	6	2	456	3	1,219
長浜市	30	242,028	3	2	0	0	3	5,295	2	336	4	4	3	14,828	2	4	3	0	3	647	4	220,030	2	867	1	15
近江八幡市	19	30,635	1	9	3	8,166	2	5,761	3	2,723	0	0	0	2	382	2	40	1	2	0	0	1	1	4	13,551	
草津市	32	57,264	2	10,194	5	41,755	3	153	0	0	2	2	2	0	1	2	4	0	3	4,822	6	6	2	158	2	172
守山市	14	10,303	3	43	0	0	3	7,503	0	0	0	0	4	1,365	0	0	1	18	2	517	0	0	0	0	1	857
栗東市	21	2,692	0	0	0	0	1	0	1	754	1	44	1	1	4	183	4	1,402	3	195	2	88	1	0	3	25
甲賀市	41	277,260	5	1,401	1	0	3	1	6	33	5	247,763	3	47	0	0	5	49	4	90	2	2,717	5	23,663	2	1,496
野洲市	16	31,009	1	16,942	0	0	0	0	0	0	1	4	0	0	4	2,612	4	420	2	190	1	0	3	10,841	0	0
湖南市	21	18,264	1	7,024	2	9,588	1	0	6	648	1	0	3	231	1	309	0	0	3	456	0	0	0	0	3	8
高島市	21	37,533	2	9,601	0	0	3	21,579	2	31	0	0	2	5,135	1	115	3	439	1	6	4	374	1	3	2	250
東近江市	30	34,461	1	1,260	2	20	2	5,683	1	10	5	2,418	2	11	0	0	4	56	3	430	0	0	8	16,046	2	8,527
米原市	10	487,956	0	0	1	3,972	0	0	1	66	1	13,294	0	0	0	0	0	0	3	3,941	3	466,683	0	0	1	0
市計	354	1,432,598	26	86,437	15	63,501	31	71,169	31	4,975	27	293,339	29	54,904	25	4,890	38	3,415	39	64,428	30	690,761	32	66,407	31	28,372
日野町	9	665	1	12	1	341	1	0	1	0	0	0	0	0	0	2	172	1	120	1	0	0	0	1	20	
竜王町	7	8,376	2	401	0	0	0	0	0	0	0	0	0	1	7	1	2	1	0	0	0	1	1,192	1	6,774	
愛荘町	9	1,352	1	46	1	550	1	106	0	0	0	0	0	2	64	1	24	0	0	1	24	1	467	1	71	
豊郷町	4	1,944	1	1,921	0	0	0	0	0	0	0	0	0	0	0	0	0	0	0	1	3	1	19	1	1	
甲良町	2	36,965	0	0	1	33,456	0	0	0	0	0	0	0	0	0	0	0	1	3,509	0	0	0	0	0	0	
多賀町	5	1,898	1	1,846	1	35	1	0	0	0	2	17	0	0	0	0	0	0	0	0	0	0	0	0	0	
町計	36	51,200	6	4,226	4	34,382	3	106	1	0	2	17	0	3	71	4	198	3	3,629	3	27	3	1,678	4	6,866	
計	390	1,483,798	32	90,663	19	97,883	34	71,275	32	4,975	29	293,356	29	54,904	28	4,961	42	3,613	42	68,057	33	690,788	35	68,085	35	35,238

15 建物火災の月別・市町別出火件数および焼損床面積

令和6年中

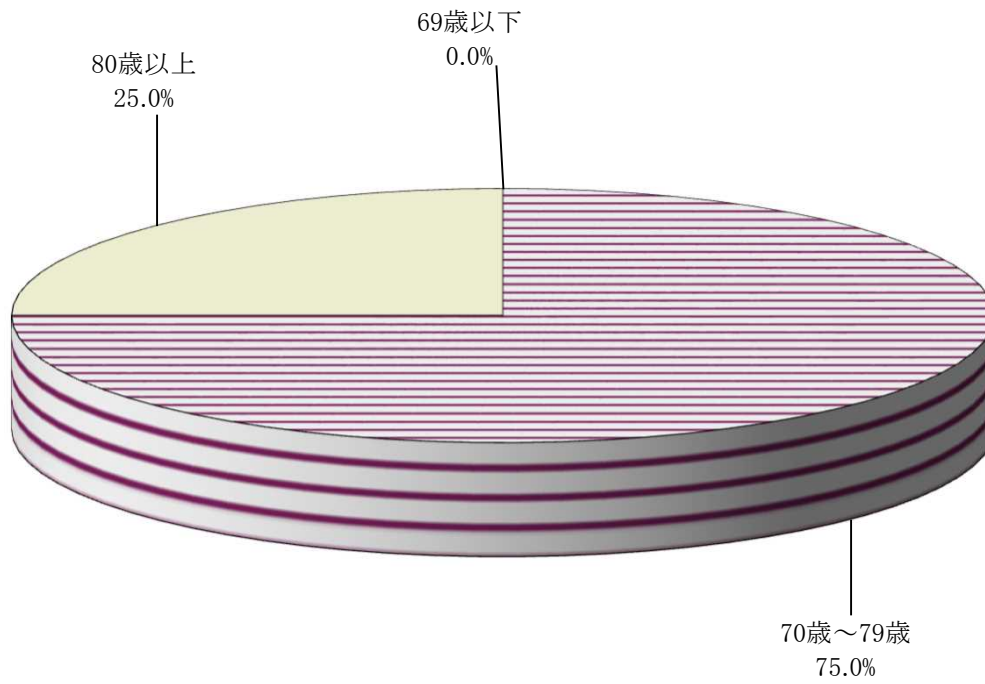
月 市町名	計		1月		2月		3月		4月		5月		6月		7月		8月		9月		10月		11月		12月	
	件数	焼損床面積(m ²)	件数	焼損床面積(m ²)	件数	焼損床面積(m ²)	件数	焼損床面積(m ²)	件数	焼損床面積(m ²)	件数	焼損床面積(m ²)	件数	焼損床面積(m ²)	件数	焼損床面積(m ²)	件数	焼損床面積(m ²)	件数	焼損床面積(m ²)	件数	焼損床面積(m ²)	件数	焼損床面積(m ²)	件数	焼損床面積(m ²)
大津市	74	975	4	6	1	0	7	189	9	0	7	131	7	0	9	37	4	0	6	251	6	0	7	354	7	7
彦根市	25	777	3	386	0	0	3	0	0	0	0	0	2	256	1	0	4	19	5	116	2	0	2	0	3	0
長浜市	30	786	3	0	0	0	3	0	2	0	4	0	3	582	2	0	3	0	3	0	4	204	2	0	1	0
近江八幡市	19	373	1	0	3	152	2	62	3	8	0	0	0	0	2	0	2	0	1	0	0	0	1	0	4	151
草津市	32	315	2	87	5	157	3	0	0	0	2	0	2	0	1	0	4	0	3	55	6	0	2	0	2	16
守山市	14	78	3	0	0	0	3	22	0	0	0	0	4	52	0	0	1	0	2	4	0	0	0	0	1	0
栗東市	21	15	0	0	0	0	1	0	1	0	1	0	1	0	4	0	4	15	3	0	2	0	1	0	3	0
甲賀市	41	1,626	5	23	1	0	3	0	6	6	5	1,356	3	0	0	0	5	0	4	0	2	74	5	134	2	33
野洲市	16	253	1	54	0	0	0	0	0	0	1	0	0	0	4	0	4	0	2	0	1	0	3	199	0	0
湖南市	21	106	1	0	2	103	1	0	6	1	1	0	3	0	1	0	0	0	3	2	0	0	0	0	3	0
高島市	21	361	2	197	0	0	3	147	2	0	0	0	2	17	1	0	3	0	1	0	4	0	1	0	2	0
東近江市	30	545	1	0	2	0	2	201	1	0	5	0	2	0	0	0	4	0	3	120	0	0	8	224	2	0
米原市	10	2,527	0	0	1	0	0	0	1	12	1	102	0	0	0	0	0	0	3	139	3	2,274	0	0	1	0
市計	354	8,737	26	753	15	412	31	621	31	27	27	1,589	29	907	25	37	38	34	39	687	30	2,552	32	911	31	207
日野町	9	0	1	0	1	0	1	0	1	0	0	0	0	0	0	0	2	0	1	0	1	0	0	0	1	0
竜王町	7	0	2	0	0	0	0	0	0	0	0	0	0	0	1	0	1	0	1	0	0	0	1	0	1	0
愛荘町	9	20	1	0	1	6	1	0	0	0	0	0	0	0	2	0	1	0	0	0	1	0	1	14	1	0
豊郷町	4	5	1	5	0	0	0	0	0	0	0	0	0	0	0	0	0	0	0	0	1	0	1	0	1	0
甲良町	2	384	0	0	1	384	0	0	0	0	0	0	0	0	0	0	0	0	1	0	0	0	0	0	0	0
多賀町	5	134	1	134	1	0	1	0	0	0	2	0	0	0	0	0	0	0	0	0	0	0	0	0	0	0
町計	36	543	6	139	4	390	3	0	1	0	2	0	0	0	3	0	4	0	3	0	3	0	3	14	4	0
計	390	9,280	32	892	19	802	34	621	32	27	29	1,589	29	907	28	37	42	34	42	687	33	2,552	35	925	35	207

16 損害額1千万円以上の火災

令和6年中

番号	火災種別	火元の用途	焼損棟数	り災世帯数	死傷者		焼損床面積 (㎡)	損害額 (千円)
					死者	負傷者		
1	建物	倉庫	3	0	0	1	2,258	465,965
2	建物	工場	3	1	0	0	476	241,743
3	建物	工場	1	0	0	0	124	204,169
4	建物	住宅	2	2	0	0	147	36,125
5	建物	住宅	5	4	0	3	375	33,456
6	建物	住宅	2	2	0	0	116	31,458
7	建物	住宅	2	2	0	1	117	25,397
8	建物	住宅	7	7	0	1	92	24,874
9	建物	住宅	1	1	1	0	255	23,003
10	建物	住宅	3	3	0	0	134	22,355
11	船舶	船舶	—	—	0	0	—	18,870
12	建物	住宅兼寄宿舎	1	4	0	1	54	16,942
13	建物	住宅	3	2	0	2	131	16,917
14	建物	共同住宅	1	2	0	0	80	15,850
15	建物	遊技場	1	0	0	0	97	15,405
16	建物	住宅	1	1	0	1	243	13,823
17	建物	住宅	5	3	0	1	102	13,294
18	建物	住宅	3	2	0	0	70	12,128
19	建物	住宅	5	1	0	0	250	11,870
20	建物	事務所	2	2	0	1	198	11,761
21	建物	物置	6	5	0	1	18	11,560
22	建物	住宅	7	7	0	1	64	10,453
23	建物	住宅	2	1	0	1	87	10,194
24	建物	住宅	4	4	0	2	113	10,067

17 死者4人の発生状況（年齢別割合）



(出火原因別割合)

