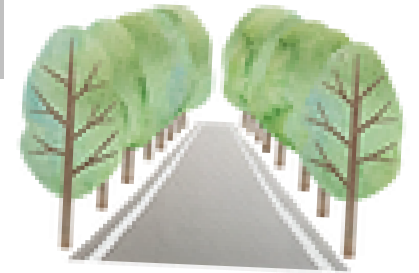




滋賀県庁の仕事紹介 ～滋賀のミライを創ろう！～



滋賀県 人事委員会事務局
任用・審査係



滋賀県の特徴



豊かな自然

自然公園面積割合
全国第1位
(令和6年8月現在)

優れた交通 アクセス

京都まで約10分
大阪まで約40分
兵庫まで約1時間



若者が多い

年少人口割合
全国第2位
(令和6年10月人口推計)

全国に誇る 歴史文化

国宝・重要文化財の
指定件数(建造物)
第3位
(令和7年6月現在)



滋賀県庁とは？



事業内容	環境、福祉、観光など多岐にわたる事業を行っています。
予算規模 (2025年度当初予算)	6,462億円
職員数 (※)	3,557人
平均年齢 (※)	40.9歳
パーパス (滋賀県職員の志)	琵琶湖とくらしを守る。 三方よしで笑顔を広げる。 豊かな未来をともにつくる。

※2025年4月時点

都道府県ならではの仕事

広域にわたる仕事

琵琶湖の保全・再生、流域治水の推進など

市町への協力・連絡・調整

国と市町や市町間の連絡・調整など

規模・性質において市町で処理しにくい仕事

高校、大学、研究所、博物館の設置・運営など

⇒関わる主体も**県民、民間企業、国、市町**と様々

滋賀県庁の組織図

知事部局

知事公室

総合企画部

総務部

文化スポーツ部

琵琶湖環境部

健康医療福祉部

子ども若者部

商工観光労働部

農政水産部

土木交通部

会計管理局

議会

教育委員会

警察本部

選挙管理委員会

人事委員会

監査委員

労働委員会

企業庁

病院事業庁

など

※令和8年度の滋賀県庁組織については、現在組織改編を検討中です。

職種について① ～事務系職種～

行政

企画計画、予算経理、広報広聴、調定徴収、対外折衝、許認可、行政指導等の一般行政事務

主な配属先 知事部局本庁各課・県税事務所・各行政委員会事務局・県立学校等

※行政(DX)枠もあります

事務系＝文系学部出身ではありません！

理系学部出身の行政職職員も多数活躍中です。

社会福祉

児童福祉・障害福祉等に関する行政事務・相談支援、児童福祉施設等における生活支援等の業務

主な配属先 知事部局本庁各課・健康福祉事務所・子ども家庭相談センター・近江学園・淡海学園等

警察事務

会計、拾得物、情報管理、施設管理、運転免許証等の許認可等の警察行政事務

主な配属先 警察本部・各警察署

小・中学校事務

給与事務、教材・教具の購入、文書の発送・保管等の教育活動の諸条件の整備に関する学校事務

主な配属先 市町立の小学校・市町立の中学校・義務教育学校

病院運営

経営企画、財務、人事給与、医療機器・診療材料の調達、物品・施設管理、診療報酬請求等、病院運営業務

主な配属先 病院事業庁経営管理課、総合病院、精神医療センター

職種について② ～技術系職種～

総合環境

環境・衛生等に関する行政事務および関連する試験・検査等の業務

主な
配属先

知事部局本庁各課・環境事務所・琵琶湖環境科学研究センター等

林業

治山・林道等の業務に係る企画等、林業に関する知識・技術の普及指導等の事務

主な
配属先

知事部局本庁各課・森林整備事務所等

水産

水産業に関する知識・技術の普及指導、行政事務および関連する試験研究等の業務

主な
配属先

知事部局本庁各課・水産試験場等

建築

建築の設計・監督・検査、建築確認等の業務および関連する行政事務

主な
配属先

知事部局本庁各課・土木事務所等

機械

機械設備等に関する設計・施工管理・保守管理等の業務および関連する行政事務

主な
配属先

知事部局本庁各課・下水道事務所等

農業

農業に関連する知識・技術の普及指導、行政事務および関連する試験研究等の業務

主な
配属先

知事部局本庁各課・農業農村振興事務所・農業技術振興センター等

電気

電気設備等に関する設計・施工管理・保守管理等の業務および関連する行政事務

主な
配属先

知事部局本庁各課・下水道事務所等

総合土木

道路・河川・港湾・都市計画・農業農村整備等の事業に関する企画・設計・施工管理等の業務

主な
配属先

知事部局本庁各課・土木事務所・農業農村振興事務所等

行政職の仕事

1

計画策定・企画立案

(〇〇総合計画の策定、〇〇支援策の制度設計、他団体との合意形成…)

2

規制・許認可・補助金交付

(〇〇法に基づく取締り、許可申請の審査、
住民向け/市町村向け補助金の処理、国への補助金申請…)

3

広報・啓発

(啓発イベント、情報提供、関係者向け制度説明会…)

4

県営施設運営

(学校、文化施設、研究機関、下水道、競艇場…)

5

内部事務管理 など



勤務地

■主要な県庁舎

本庁舎(大津)のほか、
県内に**8か所**の
合同庁舎があります。

■配属先

事務系：本庁舎と地方機関に半数ずつ
技術系：現場に近い事務所等の第一線で活躍する方が多い

■異動

人事面談で異動部署を希望
⇒希望を参考に**3～5年**のサイクルで異動

市町や国の機関への派遣研修や海外駐在などもあります。



勤務条件

※2026年4月時点

勤務時間

8時30分～17時15分（休憩時間12時00分～13時00分）
（職種や所属によって異なる場合があります）

初任給

※

大学卒業程度試験：255,419円（大学4年卒の方）
264,234円（大学院修士課程修了の方）
（学歴、職歴等に応じて加算あり）

手当

※

期末勤勉手当（年間4.65か月分）
扶養手当（子：13,000円、父母等6,500円）
住居手当（最大月30,000円）
通勤手当（自動車・自転車にも一定の支給あり）他

休暇

介護休暇、特別休暇（夏季、病気、結婚等）、
年次有給休暇、育児休業 他

多様な勤務・休暇

育児短時間勤務

多様な勤務形態から選択

部分休業

勤務時間のはじめまたは
終わりに1日2時間まで



有給休暇
1時間単位で取得可能！！

夏季休暇6日間！！

看護休暇

年5日まで
(有給)

配偶者
出産休暇

3日間 (有給)

育児時間休暇

1日2回
それぞれ45分
(有給)

学校等
行事休暇

子1人につき2日
(有給)

誰でも
使える！

早出遅出勤務

在宅勤務

サテライト
オフィス

など

滋賀県庁の状況

職員一人当たりの平均時間外勤務

16.3時間/月

(2024年)

年次有給休暇の一人当たりの年間平均取得日数

13.6日/年

(2024年)

★このほか、6月~10月に夏季休暇を6日取得可能！

育児休業取得率

女性：100%
男性：89.8%

(2024年)



ワークライフバランスの実現ができていると考える職員の割合

72.5%

(2024年)



採用した職員に占める女性職員の割合

42.9%

※会計年度、臨時職員等を除く
(2024年)

参事級以上に占める女性職員の割合

14.7%

(2025年)

人材育成について

採用後は新規採用職員研修や職場でのOJTを通じて、基礎知識を身につけながら安心して業務に取り組める環境が整っています。

「人こそが最大の経営資源である」
という認識のもと、
職員の能力開発に取り組んでいます。

ステップアップ 研修

- ・ 新規採用時
4月：基礎コース
10月：フォローコース
- ・ 昇任時

など

選択型研修

(スキルアップコース)

- ・ 残業なしの仕事術
- ・ クレーム対応研修
- ・ A4 1枚でまとめる資料作成術

など

先輩職員 によるサポート

新規採用時や、
人事異動1回目の
1年間は、
年の近い先輩職員が
専属サポーターとして
つきます！

その他

配属後、専門的な知識を学ぶ研修がある所属もあります。



県庁の中はどんな感じ？



求める職員像

- ◆ パーパスを意識して行動する
- ◆ 滋賀を愛し、未来志向で果敢にチャレンジする
- ◆ 対話を重ね、多様な主体と積極的に連携・協働する
- ◆ スピード感とコスト意識、効率化の視点を持って行動する
- ◆ 主体的に行動し、成長し続ける
- ◆ 互いに研鑽し、育ち合い、組織力を高める

滋賀県庁で働く魅力

1. 滋賀県の未来を創ることができ、よりよい社会の実現に貢献できる
2. 様々な分野の仕事にチャレンジできる
3. ワーク・ライフ・バランスが実現できる

令和8年度（2026年度）採用試験の特徴

1. 公務員対策が不要なSPI型試験を春・夏・秋・冬に実施

全国のテストセンターで受験可能

2. (社会福祉・技術系職種)SPIと個別面接のみで受験可能！

専門試験に代わり、専門分野の学習内容や研究、業務経験等を確認する個別面接(専門性面接)を実施。面接の参考資料として「**専門性確認シート**」を事前提出。

3. 一部職種で大学3年生も対象とした試験の実施

令和8年度の**秋試験**で**総合土木職**で実施(建築・電気・機械職でも実施を検討中)

4. 行政職に特別枠「行政(DX)」を新設

DXを推進するため、**デジタル技術の知識や経験を有する方**を積極的に採用！

5. 病院運営職の新設

長期に県立病院の運営を担う人材を確保・育成していくため新設！
夏に大卒程度試験（SPI：県庁にてマークシート方式）を実施

2027卒対象の試験一覧

	春【4月】 SPI型	夏【6月】 ①教養・専門型(行政、行政(DX)、警察事務) ②SPI型(病院運営)		夏【7月】 SPI型(31歳以上)		秋【9月】 SPI型	冬【12月】 SPI型(全世代共通)	
22～30歳の方	行政、社会福祉 総合環境、林業、 農業、建築、 電気(電気工学) 機械、総合土木	行政 行政(DX)	警察事務 病院運営	-	-	総合土木 ※建築、電気(電気工学)、機械 も実施を検討中 ★大学3年生も受験可能!	行政	総合土木 ※その他は 11月上旬 公表予定
31～34歳の方	-	-	行政	社会福祉 林業、農業 総合土木 ※総合環境、 建築、電気(電 気工学)、機械 も実施を検討 中	-			
35～45歳の方	-	-		-	-			
46～50歳の方	-	-	-	-	-	-		

※年齢は令和9年4月1日時点。月は1次筆記試験の実施月。

※技術系のうち建築・電気・機械・総合土木は、21歳以下の高等専門学校を卒業した方や3月末までに卒業見込みの方も受験可能。

※夏(教養・専門型)の行政、行政(DX)、警察事務のみ教養・専門試験を実施。その他はSPI(病院運営以外はすべてテストセンター方式)。

大学卒業程度 春試験（SPI型）行政・社会福祉・技術系

《採用スケジュール》

受験案内 公表時期	1/27
受験申込	3/2～3/26
第1次 試験	(筆記)4/2～4/15 (口述(行政のみ)) 4/25～4/26
第2次 試験	(行政)5/16～17 (その他)5/9～10
最終 合格発表	(行政)5/29 (その他)5/19

《受験資格》

※社会福祉は資格要件あり。

22～30歳 ※令和9年4月1日時点の年齢

《試験内容》

	行政	社会福祉 技術系
第1次 試験	能力検査 SPI3 [100点] 個別面接 [200点]	能力検査 SPI3 [100点]
第2次 試験	論文試験 [100点] 集団討論 [100点] 個別面接 [200点]	個別面接 ①人物についての個別面接 [300点] ②事前提出の「専門性確認シート」 に基づく個別面接 [150点]

※SPI
テストセンター

※論文試験を1次試験日に実施する場合も評価は2次試験で行います。

※上記の他、適性検査を行います（点数化はしません。）

大学卒業程度 夏試験（教養・専門型）行政・警察事務 （SPI型）病院運営

《採用スケジュール》

受験案内 公表時期	4/24
受験申込	5/1～5/25
第1次 試験	(筆記)6/21 (口述)7/4～7/6
第2次 試験	7/18～20
最終 合格発表	8月上旬

《受験資格》

行政：22～30歳
警察事務・病院運営：22～34歳 ※令和9年4月1日時点の年齢

《試験内容》

	行政・警察事務	行政（DX）	病院運営
第1次 試験	教養試験 [100点] 専門試験 [100点] 個別面接 [100点]	教養試験 [100点] 専門試験 [100点] 資格加点 [30点] 個別面接 [100点]	能力検査 SPI3 [100点] 個別面接 [200点]
第2次 試験	論文試験 [100点] 集団討論 (行政のみ) [100点] 個別面接 [行政200点] [警察事務300点]	論文試験 [100点] 集団討論 [100点] 個別面接 ①人物 [200点] ②専門性 [120点]	論文試験 [100点] 個別面接 [300点]

※論文試験を1次試験日に実施する場合も評価は2次試験で行います。
※上記の他、適性検査を行います（点数化はしません。）

大学卒業程度 夏試験
(SPI型31歳以上)
行政・社会福祉・技術系

《採用スケジュール》



大学卒業程度 秋試験
(SPI型)
総合土木など

《採用スケジュール》



もっと知りたい方は・・・

▶滋賀県職員採用ポータルサイト

<https://www.pref.shiga.lg.jp/kensei/jinji/saiyou/>



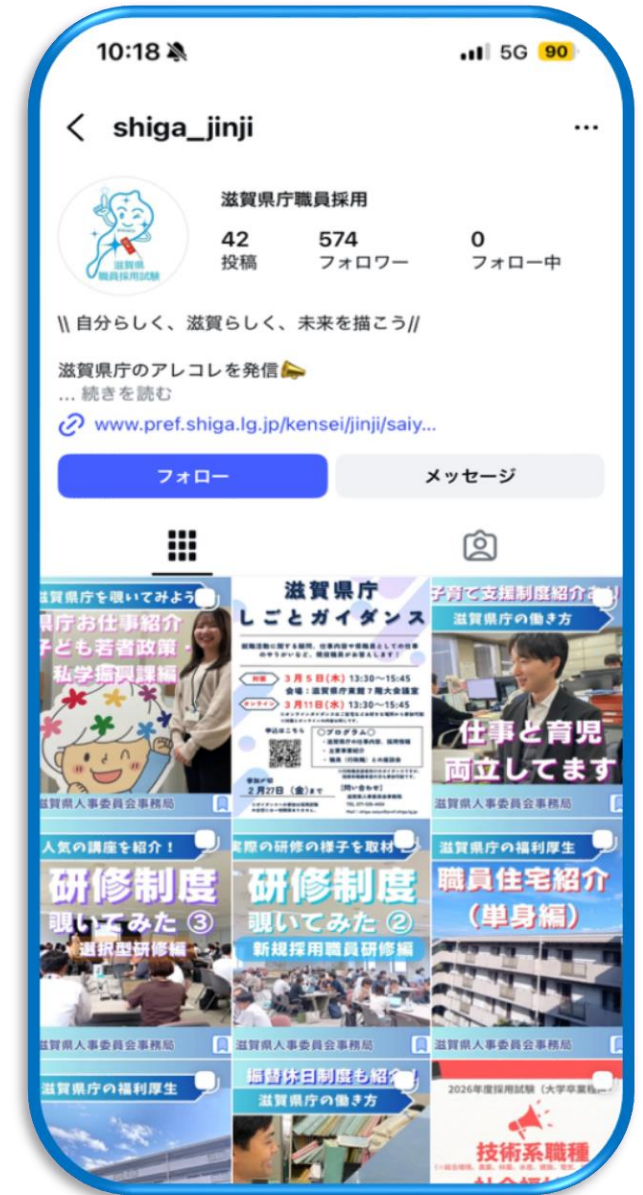
滋賀県 採用

検索

▶滋賀県採用公式Instagram

先輩職員の試験対策の方法、仕事内容などを紹介しています♪

いいね👍、フォロー
よろしくお願いします!!



@shiga_jinji

滋賀県についての情報はこちらからご確認ください！

 **LINE**

 滋賀県LINE公式アカウント



滋賀県デジタル広報誌
web 滋賀+1

 滋賀県デジタル広報誌



 **X(旧Twitter)**

 うおーたん(滋賀県公式)



 **YouTube**

 滋賀県公式YouTubeチャンネル(shigakoho)



 **Facebook**

 滋賀県(公式アカウント)



主な発信内容

- ✓ 県政情報
- ✓ イベント情報
- ✓ 暮らしに役立つ情報
など

⇒滋賀県として特に力を入れている取組を発信しています！