

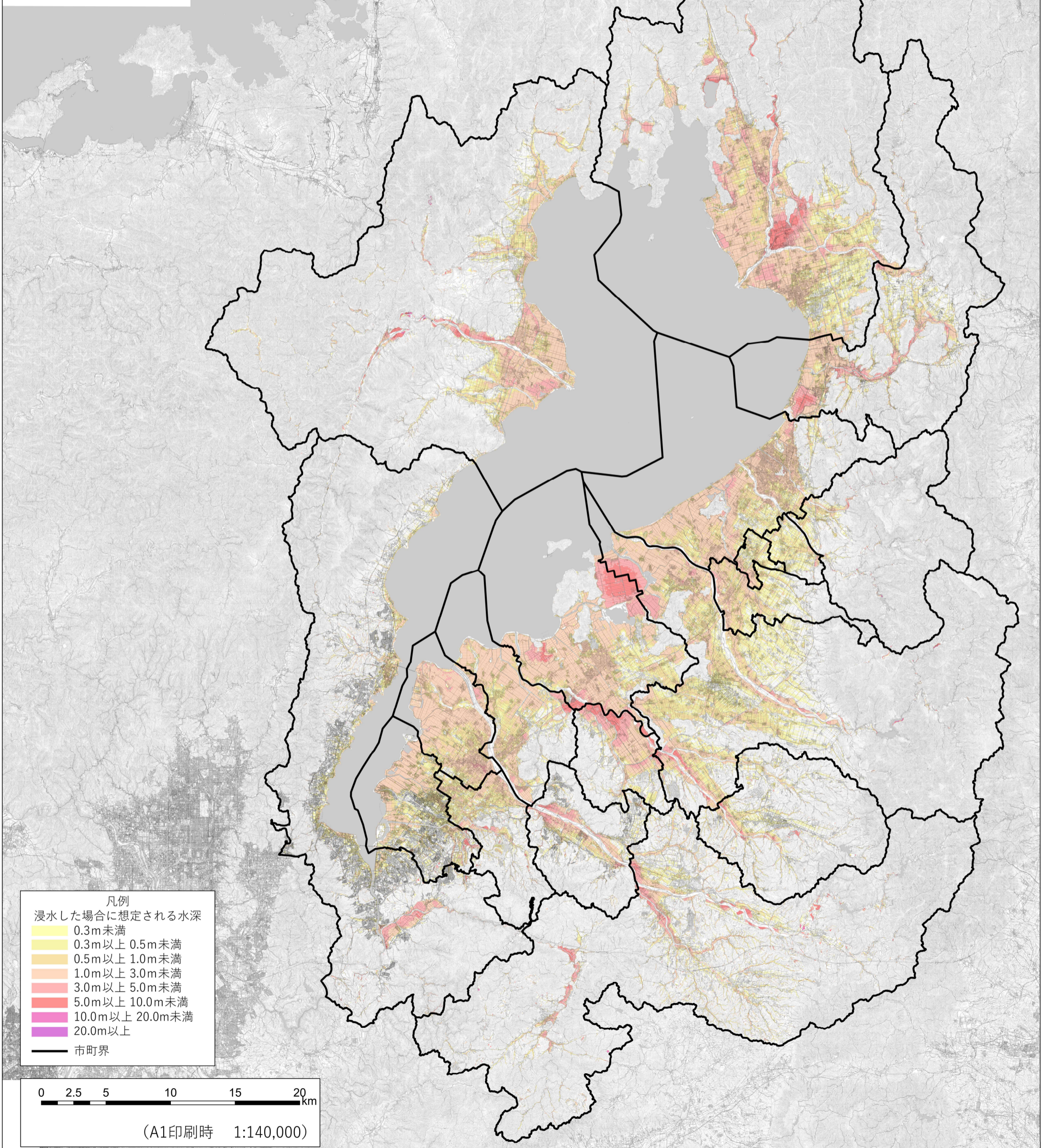
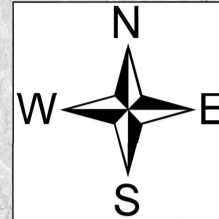
滋賀県 洪水浸水想定区域図（想定最大規模）

1. 説明文

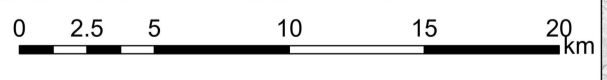
- (1) この図は、滋賀県について、水防法の規定により想定最大規模降雨による洪水浸水想定区域、浸水した場合に想定される水深を表示した図面です。
- (2) この洪水浸水想定区域図は、令和5年3月時点の河道整備状況、洪水調整施設の整備状況等を勘案して、想定最大規模の降雨に伴う洪水により対象河川が氾濫した場合の浸水の状況を、シミュレーションにより予測し、既公表の洪水浸水想定区域図、ダム下流洪水浸水想定図を重ね合わせたものです。
※既公表の洪水浸水想定区域図、ダム下流洪水浸水想定図は別紙1のとおり
- (3) なお、このシミュレーションの実施にあたっては、支派川の氾濫、シミュレーションの前提となる降雨を超える規模の降雨、高潮による氾濫等を考慮していませんので、この洪水浸水想定区域に指定されていない区域においても浸水が発生する場合や、想定される水深が実際の浸水深と異なる場合があります。

2. 基本事項等

- (1) 作成主体 滋賀県
- (2) 指定年月日 令和8年3月31日
- (3) 告示番号 滋賀県告示第164号
- (4) 指定の根拠法令 水防法（昭和24年法律第193号）第14条第1項
- (5) 対象となる河川 別紙2のとおり
- (6) 指定の前提となる降雨 別紙3のとおり
- (7) 関係市町村 大津市、彦根市、長浜市、近江八幡市、草津市、守山市、栗東市、甲賀市、野洲市、湖南市、高島市、東近江市、米原市、日野町、竜王町、愛荘町、豊郷町、甲良町、多賀町



凡例	
浸水した場合に想定される水深	
0.3m未満	Yellow
0.3m以上 0.5m未満	Light Orange
0.5m以上 1.0m未満	Orange
1.0m以上 3.0m未満	Red-Orange
3.0m以上 5.0m未満	Red
5.0m以上 10.0m未満	Dark Red
10.0m以上 20.0m未満	Magenta
20.0m以上	Purple
市町界	Black line



(A1印刷時 1:140,000)