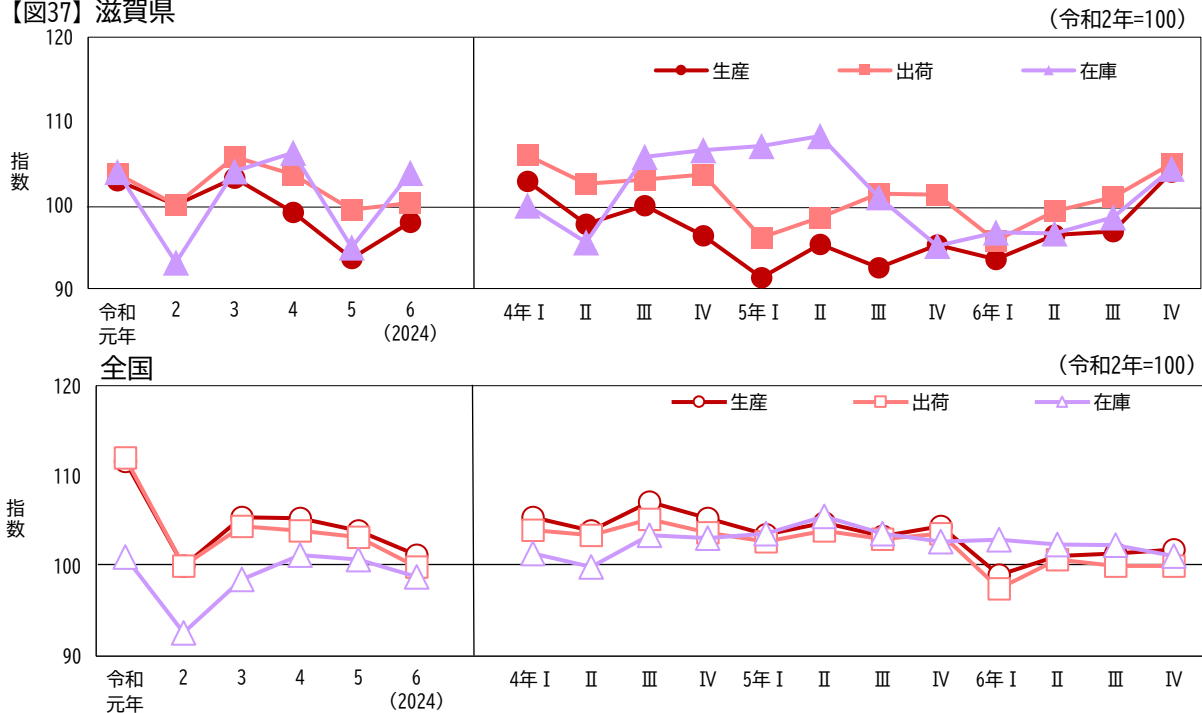


工業

■ 鉱工業生産・出荷・在庫指数の動向

【図37】 滋賀県

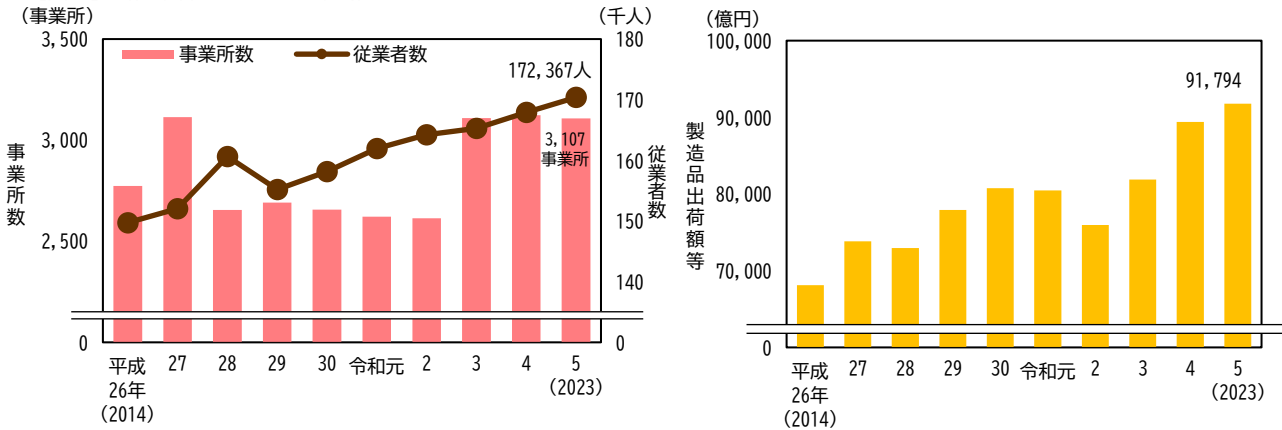


- ※ 生産、出荷の両指数は年（期）平均値、在庫指数は年（期）末値
- ※ 年指数は原指数、四半期指数は季節調整済指数
- ※ I：1月～3月、II：4月～6月、III：7月～9月、IV：10月～12月

「鉱工業指数」 県統計課、経済産業省

■ 事業所数・従業者数・製造品出荷額等の推移

【図38】 (従業者4人以上の事業所)



- ※ 平成27年および令和2年の数値は「経済センサス-活動調査」、令和3年から令和5年の数値は「経済構造実態調査」、その他の年は「工業統計調査」によります。
- ※ 事業所、従業者数は、統計調査ごとに調査時点が異なり、平成27年値より表示年次と実際の調査年次が異なります。
- ※ 統計調査ごとに、調査対象等が異なるため、時系列比較を行う際は十分に留意が必要です。

「工業統計調査」「経済センサス-活動調査」県統計課 「経済構造実態調査」総務省・経済産業省

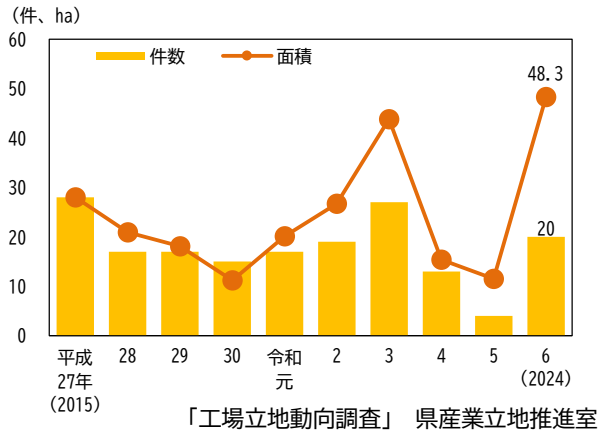
生産は13業種のうち6業種が上昇し、7業種が低下(+4.6%)。上昇に最も影響を与えたのは化学工業で、以下、生産用機械工業と続く。

出荷も13業種のうち4業種が上昇し、9業種が低下(+0.8%)。上昇に最も影響を与えたのは生産用機械工業で、化学工業と続く。【図37上】

2024年経済構造実態調査によると、滋賀県内の製造業事業所のうち、事業所数が最も多い業種は、製缶板金業で75事業所、従業者数が最も多い業種は、自動車部品・附属品製造業で10,643人【図38】

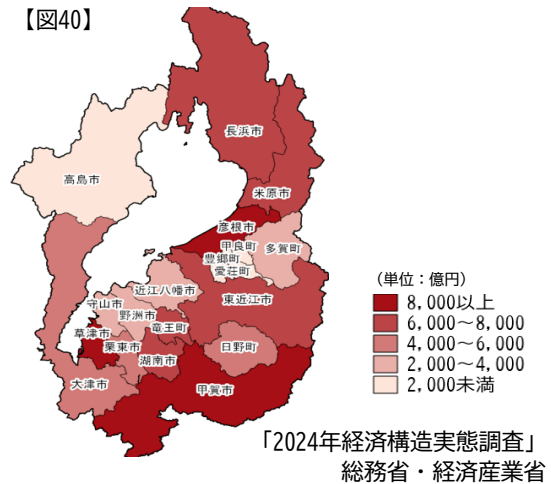
工場立地の推移

【図39】



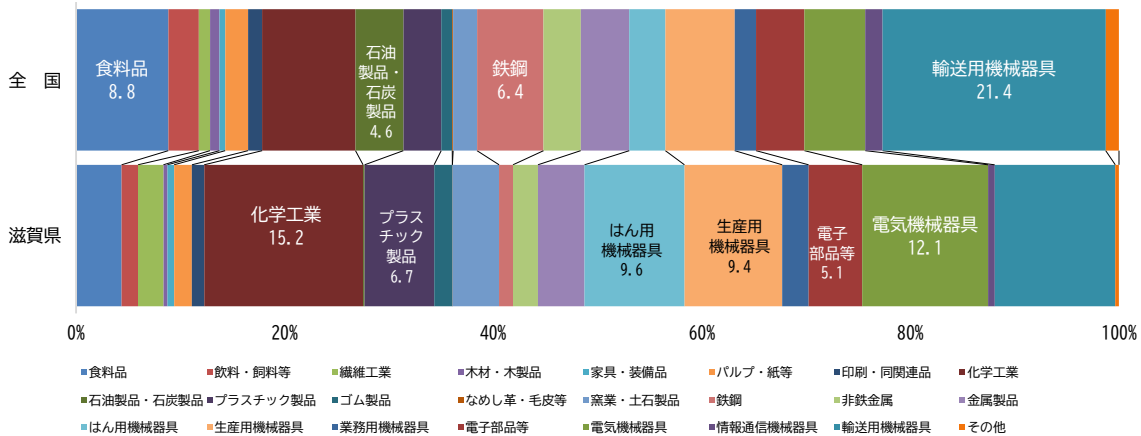
市町別製造品出荷額等

【図40】



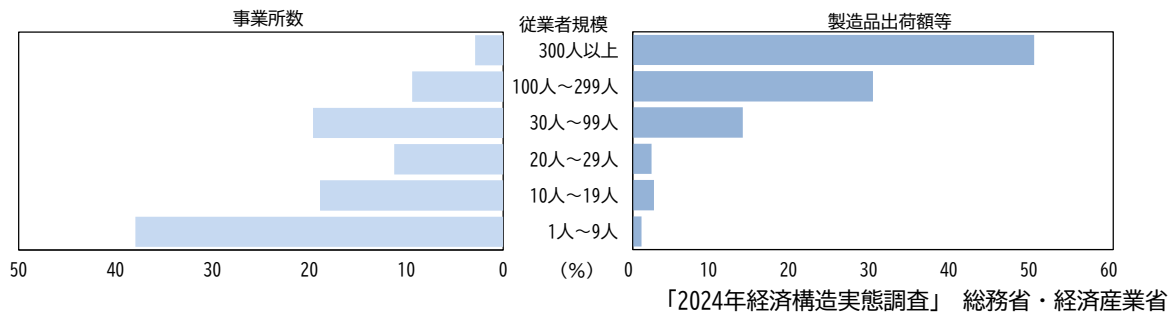
業種別製造品出荷額等構成比

【図41】



従業者規模別事業所数・製造品出荷額等の割合

【図42】



事業者が工場および研究所を建設する目的で1,000㎡以上の用地を取得した件数を表している。令和6年度は湖南地域5件、東近江地域6件、湖北地域6件、甲賀地域2件、湖東地域1件。【図39】

市町別製造品出荷額等の1位は甲賀市で1兆1,665億円、2位は草津市で1兆411億円。3位は彦根市の8,250億円、4位は東近江市の6,978億円、5位は米原市の6,649億円。上位5市で約48%を占める【図40】

主な化学工業製品としては、医薬部外品製剤を含む医薬品、セルロース系接着剤、プラスチック系接着剤などがある。いずれも全国1位の出荷額。

なお、輸送用機械器具であるフォークリフトトラックの部分品・取付具・附属品の出荷額は愛知県に次いで全国2位。【図41】