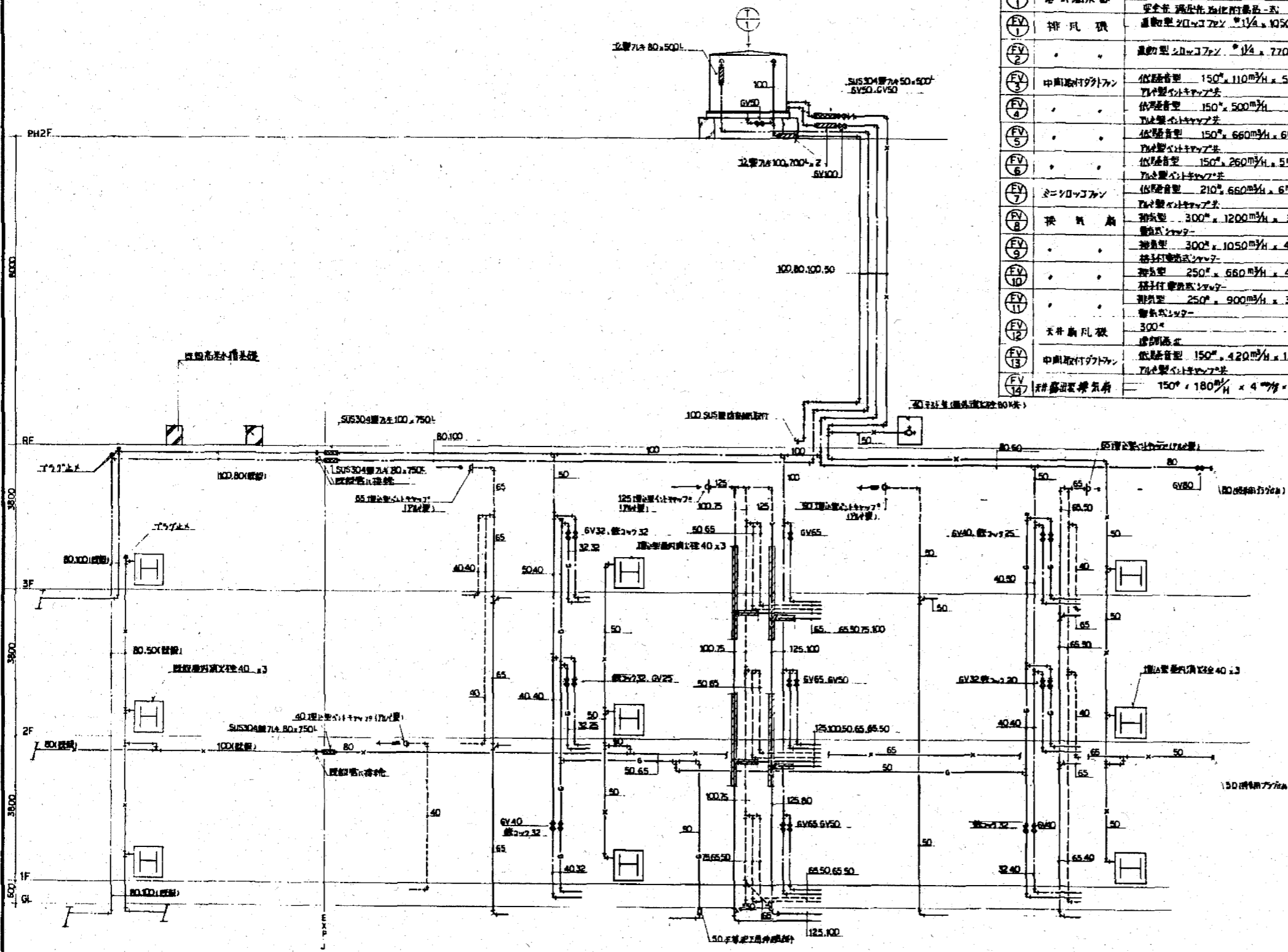


機材リスト	機材仕様	設置場所	台数	備考
⊕	高架水槽 FRP材質 耐熱性 耐酸性 有効容量10.0m ³ 耐震構造 100kg仕上 7ヶ所設置	1500, 2500, 3000H 浴室	1	2ヶ所に設置し 1ヶ所は 建設工事
⊕	電気温水器 370ℓ 1" 200V 4.4kW (消費用 1" 100V) 安全弁 逆止弁 温度計 付属	電気室	1	
⊕	排風機 強制型 200mm径 φ1/4 1050m ³ /h × 15mmAG × 0.4kW 1" 100V	浴室	2	2ヶ所に設置し 1ヶ所は 建設工事
⊕	排風機 強制型 200mm径 φ1/4 770m ³ /h × 15mmAG × 0.4kW 1" 100V	浴室	1	
⊕	中間配管付シャワー 依勢音型 150ℓ × 110m ³ /h × 5mmAG × 37W 1" 100V 7ヶ所設置	浴室	2	
⊕	排風機 依勢音型 150ℓ × 500m ³ /h × 12mmAG × 175W 1" 100V	浴室	1	
⊕	排風機 依勢音型 150ℓ × 660m ³ /h × 6mmAG × 125W 1" 100V (消費BOX付)	浴室	1	
⊕	排風機 依勢音型 150ℓ × 260m ³ /h × 5mmAG × 52W 1" 100V (消費BOX付)	浴室	1	
⊕	シャワー 依勢音型 210ℓ × 660m ³ /h × 6mmAG × 100W 1" 100V	2F浴室 3F浴室	2	
⊕	排風機 強制型 300ℓ × 1200m ³ /h × 37W 1" 100V	浴室 1F浴室 2F浴室 3F浴室	5	
⊕	排風機 強制型 300ℓ × 1050m ³ /h × 43W 1" 100V	浴室 浴室 浴室 3浴室 3浴室	13	
⊕	排風機 強制型 250ℓ × 660m ³ /h × 42W 1" 100V	浴室 浴室 浴室 浴室 浴室	2	
⊕	排風機 強制型 250ℓ × 900m ³ /h × 35W 1" 100V	浴室 浴室 浴室 浴室 浴室	10	
⊕	天井扇 強制型 300ℓ	浴室 浴室 浴室 浴室 浴室	13	浴室 浴室 浴室 浴室 浴室
⊕	中間配管付シャワー 依勢音型 150ℓ × 420m ³ /h × 13mmAG × 175W 1" 100V (消費BOX付)	浴室	1	
⊕	排風機 強制型 150ℓ × 180m ³ /h × 4mmAG × 71W 1" 100V	浴室	1	

耐用品リスト	品名	数量	耐用品仕様
和風大便器	G-252BF	2	CFB-SIOMV, CF-1038B, CF-14AFW, CF-12C(AV), S-302, 304
小便器	U-104	4	CFB-SIOMV, CF-1038B, CF-12C(AV), S-302, 304
洗面器	L-132AG	4	CFB-SIOMV, CF-1038B, CF-12C(AV), S-302, 304
浴槽	SK-202A	4	CFB-SIOMV, CF-1038B, CF-12C(AV), S-302, 304

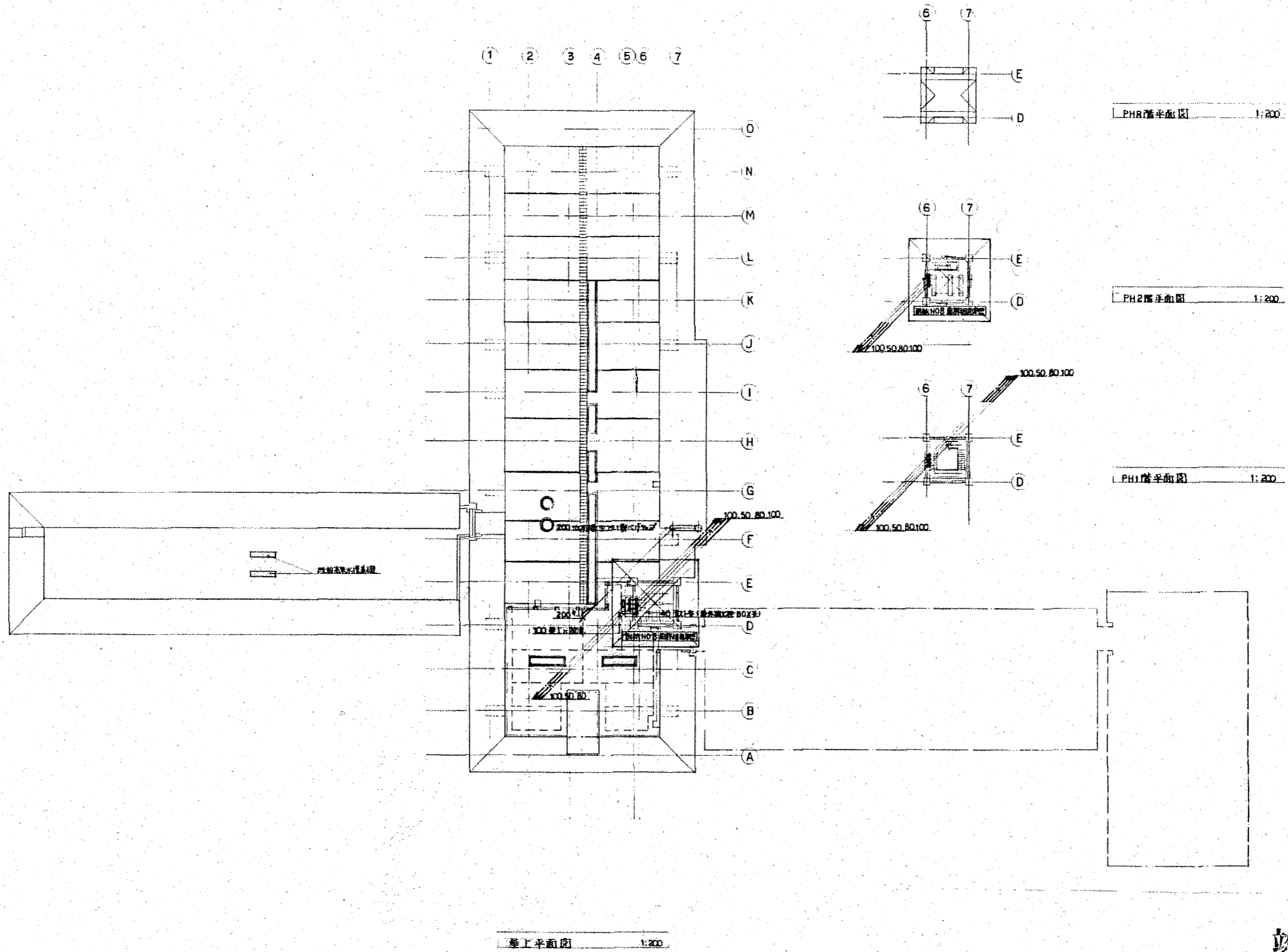
註記
 図面中の斜線は印部分(防臭)の取付位置を示す。取付位置は現場にて決定する。



系統図

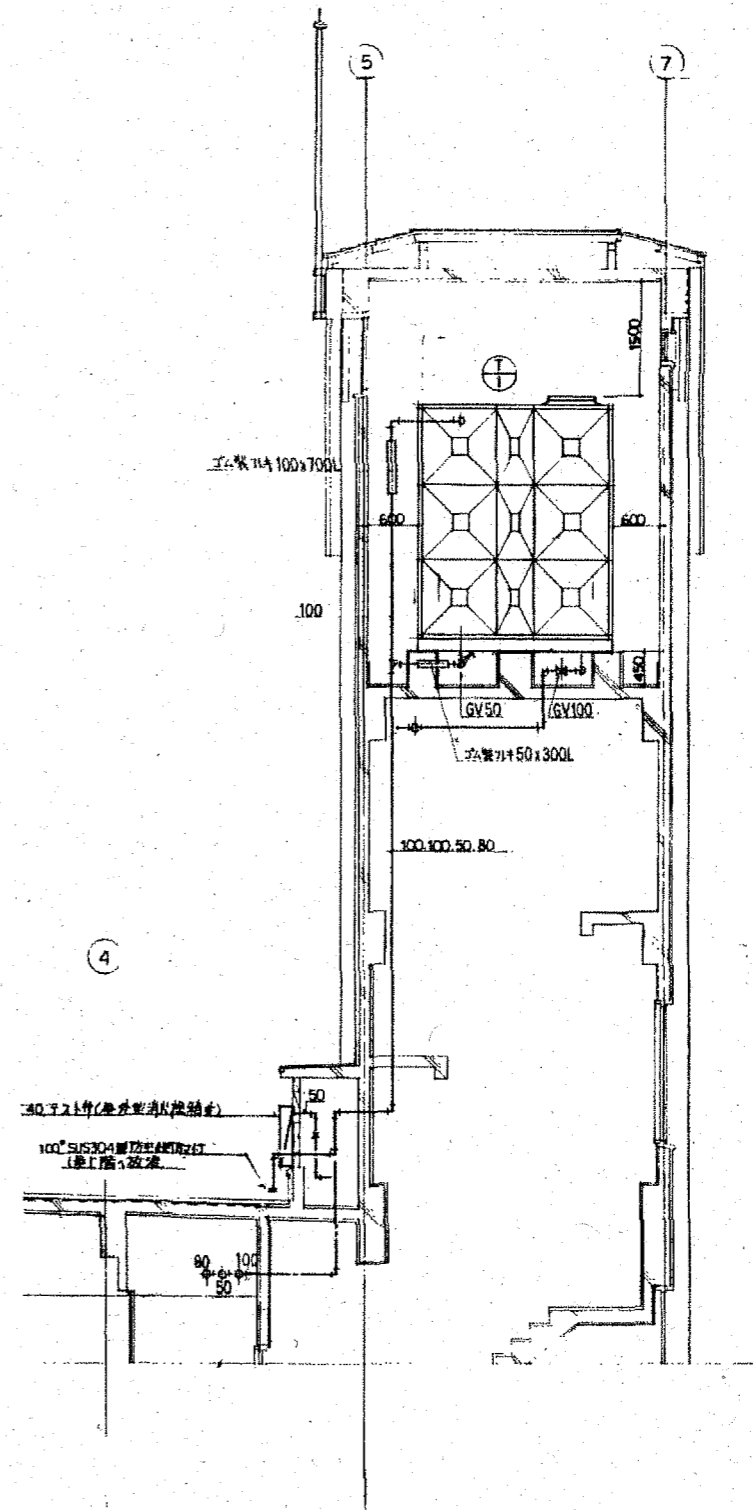
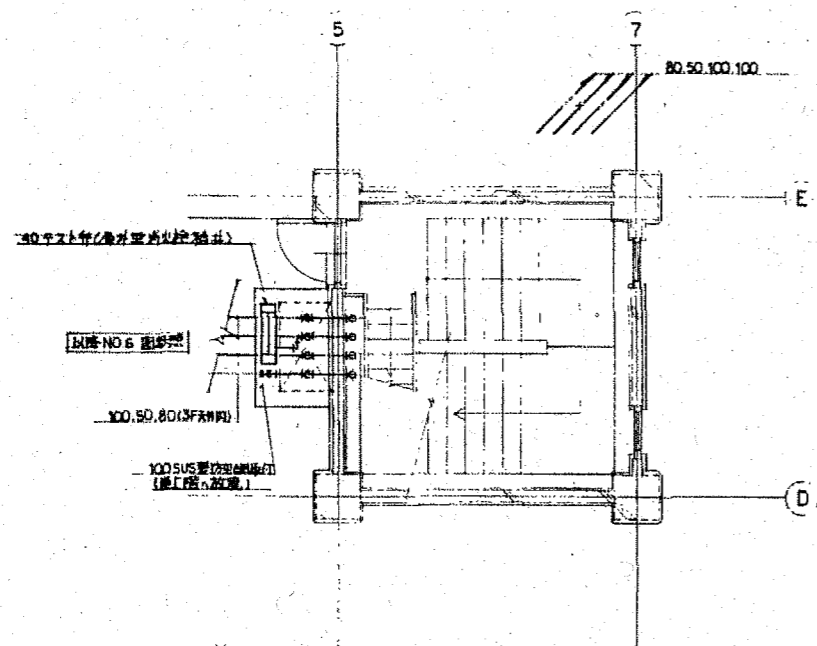
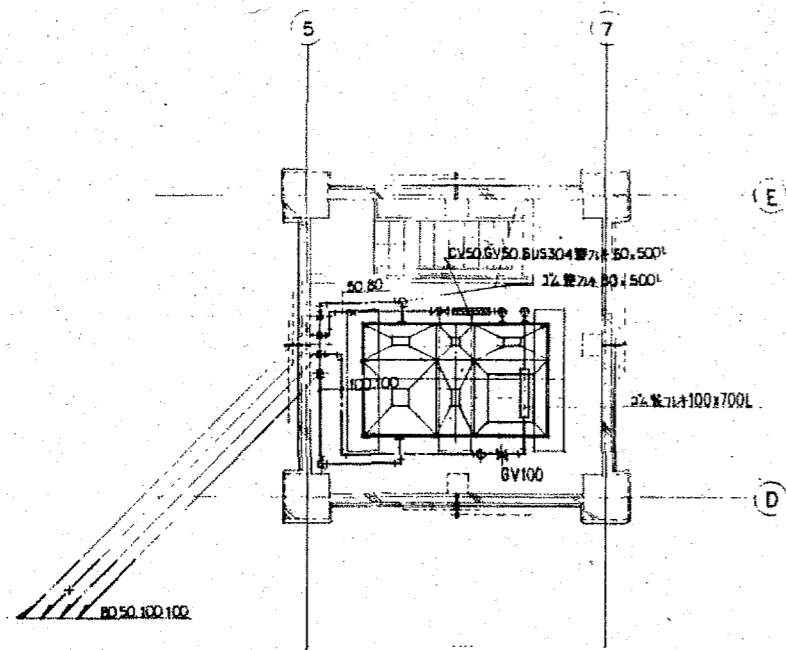
竣工図

図名	新築高等学校第二期新築校舎設備工事		
図号	系統図 機器リスト 耐用品リスト		
番号	2-16		
年月日			



竣工图

工程名称	河南高等学校第一期新楼机械楼竣工图		
图名	竣工平面图	PH1 楼梯平面图	
图号	6-16		
年月日	1988	年	11



竣工図

工号	河原高等学校第二期新機械設備工事
図名	高圧水塔通断断面詳細図
番号	7-16
年月日	〇〇年〇〇月〇〇日