

事業者行動(計画・変更計画・報告)書

2025年 7月28日

(宛先)  
滋賀県知事

提出者  
住所(法人にあっては、主たる事務所の所在地)  
滋賀県高島市新旭町大田 1011-1  
氏名(法人にあっては、名称および代表者の氏名)  
綾羽工業株式会社 代表取締役 井口 良典

滋賀県CO<sub>2</sub>ネットゼロ社会づくりの推進に関する条例

第25条第3項 → 第25条第4項  
第27条第1項 → 第27条第2項において準用する同条例  
第26条第1項  
第27条第2項において準用する同条例第26条第1項

第25条第4項の規定に基づき、  
[事業者行動計画を策定 (変更) 事業者行動報告書を作成] したので、提出します。

事業者の氏名 (法人にあっては、名称および代表者の氏名)	綾羽工業株式会社 代表取締役 井口 良典
事業者の住所 (法人にあっては、主たる事務所の所在地)	滋賀県高島市新旭町大田 1011-1

1 事業所の概要

事業所の名称	綾羽工業株式会社 湖東工場					
事業所の所在地	滋賀県東近江市小田苅町 2003番地					
主たる事業	日本標準産業分類 細分類番号	1	1	9	9	他に分類されない繊維製品製造業
事業の概要	タイヤコード製造					
従業員の数	70	人	操業時間	24	時間/日	
該当する事業者の要件	<input checked="" type="checkbox"/>	原油換算エネルギー使用量が、年間1,500キロワット以上の事業所を県内に有する事業者				
	<input type="checkbox"/>	従業員数が21人以上であって、エネルギー起源二酸化炭素以外の温室効果ガス排出量が、二酸化炭素換算で年間3,000トン以上の事業所を県内に有する事業者				
	<input type="checkbox"/>	任意提出事業者				
主要な設備	ボイラ	台	熱源設備	台	照明設備	台
	コンプレッサ	5 台	空気調和設備	台	その他	

2 計画期間(および報告対象年度)

計画期間	開始年度	令和6	年度	報告対象年度	令和6	年度
	終了年度	令和9	年度			

3 計画の(内容・実施状況)

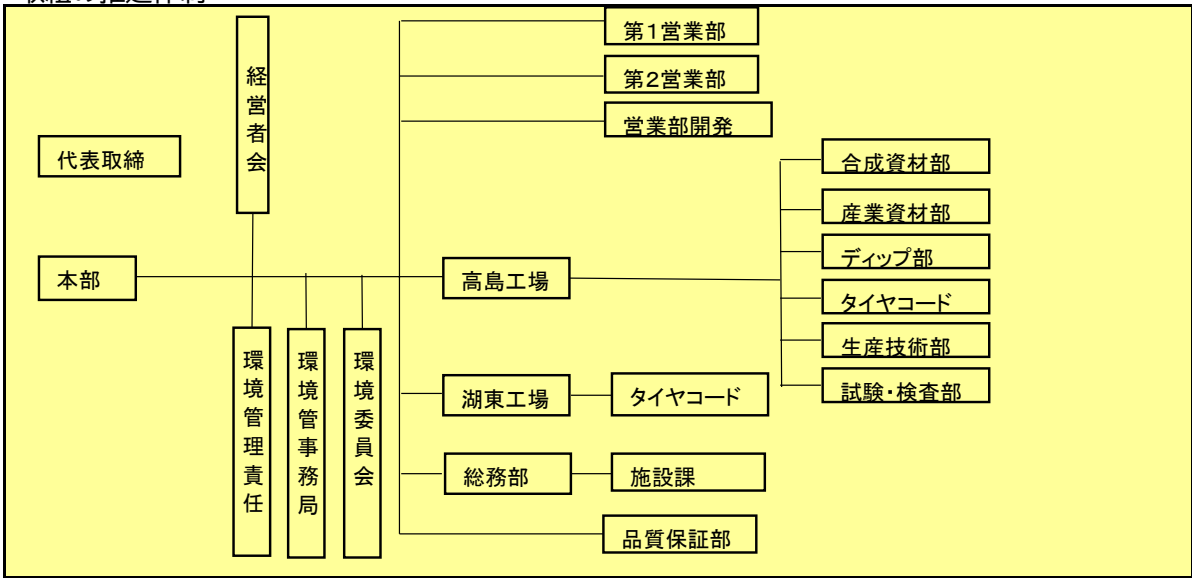
計画の(内容・実施状況)	別添のとおり
--------------	--------

注 用紙の大きさは、日本産業規格A列4番とします。

### 1 CO<sub>2</sub>ネットゼロ社会づくりに係る取組に関する基本的な方針

1. 私たちは、産業資材織物、土木建築補強資材、樹脂合成材の製造、販売を通じて、当社の活動や製品、サービスが環境に与える影響を常に認識し、環境汚染の予防を推進するとともに、環境マネジメントシステムの継続的な改善を推進します。
2. 私たちは、当社の活動や製品、サービスにかかわる環境関連法規制、協定その他の要求事項を順守します。
3. 私たちは、当社の環境管理テーマとして下記項目に取り組みます。
  - ・主要原材料、副資材、梱包材料等の廃棄物削減及びリユース、リサイクル
  - ・工場排水の水質ならびに、事業所内で使用する油類の適正管理
  - ・製造工程で使用する環境負荷化学物質の削減及び適正管理
  - ・電力及び各種燃料の使用量の削減
4. 私たちは、環境方針に基づいて当社の活動、製品、サービスが行われるように目標管理制度の中で運用・管理していきます。

### 2 取組の推進体制



### 3 これまでに取り組んできたCO<sub>2</sub>ネットゼロ社会づくりに係る取組

- 受電設備側での進相コンデンサの導入+改修
- エアコンプレッサー台数制御装置の導入
- 生産設備 原動機の省エネベルト(コブ付)の導入
- 生産設備 原動機の省エネベルト⇒平ベルト化(テスト2台)
- 生産設備 駆動部の省エネベルトのテスト導入(搬送用)
- 環境マネジメントシステムの取得+運用
- 照明設備の照明にHfを導入中
- 高効率モータ(IE3)のテスト導入(3台)
- 圧縮空気使用機械の圧力設定の見直し
- パッケージエアコン(3基)改修
- 工場空調設備 モーターポンプのインバータ化
- 生産設備の高効率化(TO型直燃機設備の導入)
- 工場内の照明器具806台についてHf照明器具に更新
- トランスの更新(750kVA⇒1000kVA)
- 生産設備の効率化(DTC直燃系機の導入 4台)
- 生産設備の効率化(高効率エアジェット織機の導入 3台)
- コンプレッサーの更新 22kW
- 事務所、倉庫 LED更新
- 空調用送風ファン更新(30kW×2)
- トプランナーモーターへ更新(55kW×5台)
- コンプレッサー更新 22kW
- トプランナーモーターへ更新(110kW×2台)
- 場内LED照明更新 110台

(第2面)

4 自らの温室効果ガス排出量の削減に向けた取組

(1) エネルギー起源CO<sub>2</sub>排出量の削減に向けた取組の内容等

	取組項目	実施計画		実績報告
		取組の内容	実施スケジュール	取組の実施状況
1	運用改善	省エネ法『管理標準』での項目の運用管理	令和6年～令和9年	運用中
2	設備導入	下燃り燃系機インバータ化 12台	令和6年～令和9年	6台導入済
3	設備導入	トップランナーモーターへ更新 燃系機 30kw	令和6年～令和9年	1台更新
4	設備導入	高速織機導入	令和6年～令和9年	計画中
5	設備導入	深井戸更新 30kW	令和6年～令和9年	更新済

(2) エネルギー起源CO<sub>2</sub>以外の温室効果ガス排出量の削減に向けた取組の内容等

	温室効果ガスの種類	実施計画		実績報告
		取組の内容	実施スケジュール	取組の実施状況
1				
2				
3				

(3) 上記の取組により達成しようとする目標および目標の進捗に対する自己評価

取組目標および目標設定の考え方	目標の進捗に対する自己評価
<p>上記の取組により、前年度を基準年度とし、以下の数値目標の達成を目指します。</p> <p>原単位＝電力量/生産量                      目標値＝前年度原単位 1%削減</p> <p>なお、原単位の考え方は、次の通りです。 電気100%の工場ですので、生産量が大きく影響を受けるため生産量を原単位の指標(分母)とし設定しております。</p>	<p>目標値 1,287kwh/t 実績 1,264kWh/t 達成率101%</p> <p>インバータ6台導入による電力削減効果あり。 引き続き電力削減に努めたい。</p>

(4) 温室効果ガス排出量等の実績

	計画開始年度前年度の実績	実績報告				
		( 令和6 )年度	( )年度	( )年度	( )年度	( )年度
原油換算エネルギー使用量	kL 1,425	1,246				

温室効果ガス 総排出量	t- CO <sub>2</sub>	2,062	2,342				
エネルギー起源 CO <sub>2</sub>	t- CO <sub>2</sub>	2,062	2,342				
非エネルギー起源 CO <sub>2</sub>	t- CO <sub>2</sub>						
CH <sub>4</sub>	t- CO <sub>2</sub>						
N <sub>2</sub> O	t- CO <sub>2</sub>						
HFCs	t- CO <sub>2</sub>						
PFCs	t- CO <sub>2</sub>						
SF <sub>6</sub>	t- CO <sub>2</sub>						
NF <sub>3</sub>	t- CO <sub>2</sub>						

エネルギー等原単位の推 移		0.299	0.292				
------------------	--	-------	-------	--	--	--	--

備考「温室効果ガスの種類別の排出量内訳」欄については、事業者行動計画の提出義務の要件に該当しない温室効果ガスの排出量は、記入する必要はありません。

(第3面)

5 再生可能エネルギー等の利用に関する取組

(1) 再生可能エネルギー等の利用に関する取組の内容等

■ 計画最終年度までの取組の内容等

	実施計画		実績報告
	取組の内容	実施スケジュール	取組の実施状況
1			
2			
3			
4			
5			

■ 中長期的な取組の内容等

	取組の内容
1	ソーラーパネル導入検討
2	
3	
4	
5	

(2) 所有する主な再生可能エネルギー設備

太陽光	kW	水力・小水力	kW	地熱	kW
太陽熱	kW	バイオマス	kW	その他 ( )	kW
再エネ設備を効率的に利用する設備の導入実績					

(3) 再生可能エネルギー電気設備での発電量および自家消費量の実績

	計画開始年度 前年度の実績	実績報告				
		( )年度	( )年度	( )年度	( )年度	( )年度
再エネ電気設備での発電量	kWh					
上記のうち自家消費量	kWh					

7 その他のCO<sub>2</sub>ネットゼロ社会づくりに資する取組

## (1) 調整後排出係数に基づく温室効果ガス排出量の推移

項目	単位	計画開始年度 前年度の実績	実績報告				
			( )年度	( )年度	( )年度	( )年度	( )年度
温室効果ガス 排出量の推移	t-CO <sub>2</sub>	無し					
エネルギー起源CO <sub>2</sub> 【調整後排出係数】	t-CO <sub>2</sub>						
【調整後排出係数】	kg- CO <sub>2</sub> /kWh						
特記事項							

## (2) クレジット等購入

項目	単位	計画開始年度 前年度の実績	実績報告				
			( )年度	( )年度	( )年度	( )年度	( )年度
グリーン証書の購 入	t-CO <sub>2</sub>	無し					
クレジットの購入	t-CO <sub>2</sub>						
特記事項							

## (3) 通勤や出張など人の移動および物流における脱炭素化の取組等

	取組項目	実施計画		実績報告
		取組の内容	実施スケ ジュール	
1				
2				
3				

## (4) 業務で使用する車輛の脱炭素化の取組

	項目	単位	計画開始年度 前年度の 保有台数	実績報告				
				( )年度	( )年度	( )年度	( )年度	( )年度
	保有車輛の数	台	無し					
	上記のうち 次世代自動車等の 数	台						
特記事項								

(5) その他のCO<sub>2</sub>ネットゼロ社会づくりに向けた取組等

	取組項目	実施計画		実績報告
		取組内容	実施 スケジュール	
1	3R	廃棄物の分別、再利用化を推進し、年間処分費用36万円以内に抑える	令和6年～ 令和9年	実施中
2	その他	事業所敷地内の森林保全、整備の実施	令和6年～ 令和9年	実施中
3				
4				
5				