

基礎調査結果(未指定)

新規区域指定

様式 1

土砂災害特別警戒区域

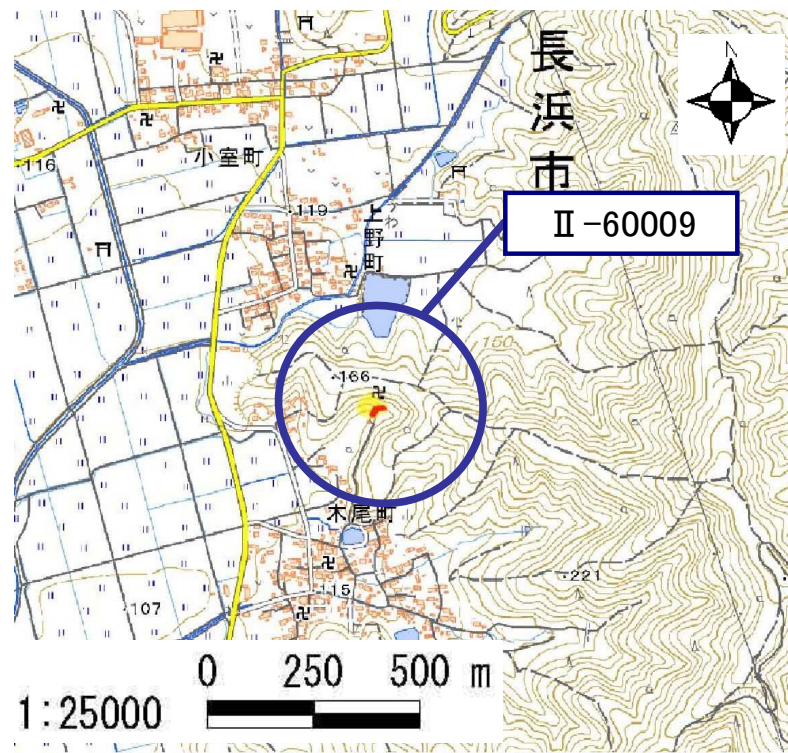
告示年月日	平成	年	月	日
告示番号	滋賀県告示第			号

土砂災害警戒区域

告示年月日	平成	年	月	日
告示番号	滋賀県告示第			号

土砂災害警戒区域・土砂災害特別警戒区域 区域図

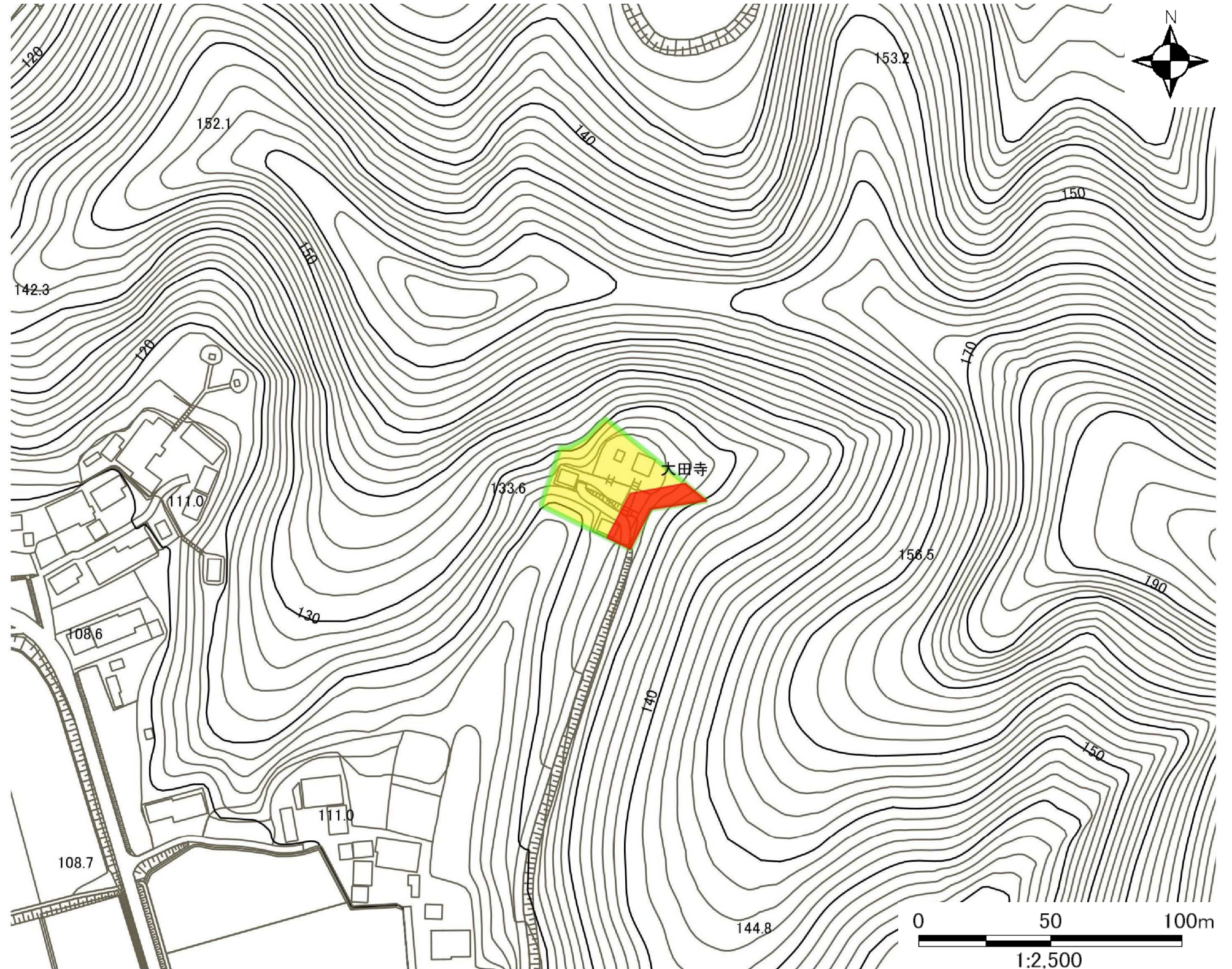
土砂災害警戒区域・土砂災害特別警戒区域 位置図



・「測量法に基づく国土地理院長承認(複製) R 6JHF 150」
 ・「本製品を複製する場合には、国土地理院の長の承認を得なければならない。」

自然現象の種類	急傾斜地の崩壊
区域番号	II-60009
区域の名称	木尾-12
区域の所在地	滋賀県長浜市木尾町

土砂災害警戒区域	
土砂災害特別警戒区域	



○ この区域図は、空中写真測量による地形図に、実測による区域図を投影したものであり、一部異なって見える場合があります。
 詳しくは、土木事務所にお尋ねください。

基礎調査結果(未指定)

新規区域指定

土砂災害警戒区域等設定図(オルソ画像)

様式 2

調書作成日

令和7年6月30日

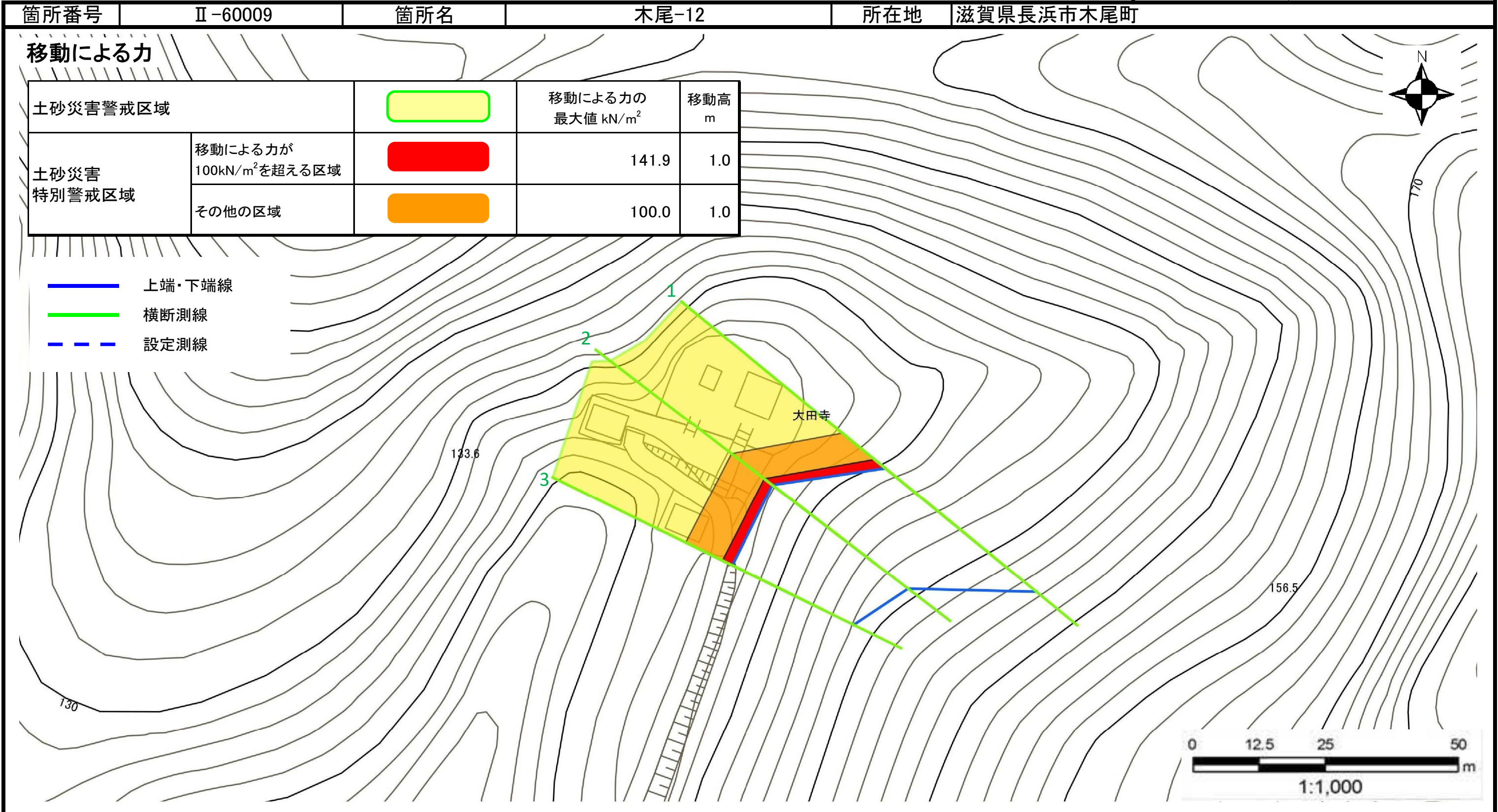
箇所番号	II-60009	箇所名	木尾-12	所在地	滋賀県長浜市木尾町
------	----------	-----	-------	-----	-----------



土砂災害警戒区域等設定図

様式 4-1

調書作成日 令和7年6月30日



土砂災害警戒区域等設定図

様式 4-2

調書作成日

令和7年6月30日

