

事業者行動(計画・変更計画・報告)書

2025年 7月 28日

(宛先)
滋賀県知事

提出者

住所(法人にあつては、主たる事務所の所在地)
大津市富士見台16番1号

氏名(法人にあつては、名称および代表者の氏名)
独立行政法人地域医療機能推進機構滋賀病院

滋賀県CO₂ネットゼロ社会づくりの推進に関する条例

第25条第3項 → 第25条第4項
第27条第1項 → 第27条第2項において準用する同条例
第26条第1項
第27条第2項において準用する同条例第26条第1項

第25条第4項の規定に基づき、
[事業者行動計画を策定 (変更) 事業者行動報告書を作成] したので、提出します。

事業者の氏名 (法人にあつては、名称および代表者の氏名)	独立行政法人地域医療機能推進機構 理事長 山本 修一
事業者の住所 (法人にあつては、主たる事務所の所在地)	東京都港区高輪3丁目22番12号

1 事業所の概要

事業所の名称	独立行政法人地域医療機能推進機構滋賀病院							
事業所の所在地	大津市富士見台16番1号							
主たる事業	日本標準産業分類 細分類番号	8	3	1	1	※ 産業分類・細分類名称を記載 一般病院		
事業の概要	病院業務、介護老人保健施設							
従業員の数	546	人	作業時間	24	時間/日			
該当する事業者 の要件	<input checked="" type="checkbox"/>	原油換算エネルギー使用量が、年間1,500キロワット以上の事業所を県内に有する事業者						
	<input type="checkbox"/>	従業員数が21人以上であつて、エネルギー起源二酸化炭素以外の温室効果ガス排出量が、二酸化炭素換算で年間3,000トン以上の事業所を県内に有する事業者						
	<input type="checkbox"/>	任意提出事業者						
主要な設備	ボイラ	2	台	熱源設備	8	台	照明設備	台
	コンプレッサ		台	空気調和設備	35	台	その他	発電機2台

2 計画期間(および報告対象年度)

計画期間	開始 年度	令和4	年度	報告対象年度	6	年度
	終了 年度	令和8	年度			

3 計画の(内容・実施状況)

計画の (内容・実施状況)	別添のとおり
------------------	--------

注 用紙の大きさは、日本産業規格A列4番とします。

1 CO₂ネットゼロ社会づくりに係る取組に関する基本的な方針

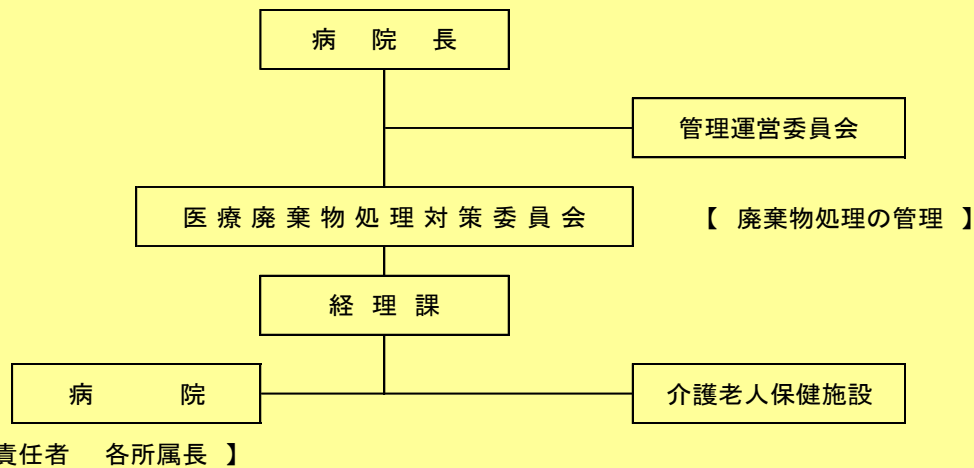
地域医療機能推進機構滋賀病院は、環境に負荷のかからないようにリサイクルの推進に努力します。

- 1.CO₂の排出を削減できる製品を使用します。
- 2.廃棄物の削減と再資源化に取組みます。
- 3.グリーン購入を積極的に推進します。
- 4.環境保全に関連する法規則を遵守します。

2 取組の推進体制

責任者： 経理課長

組織図



3 これまでに取り組んできたCO₂ネットゼロ社会づくりに係る取組

- ・器機の更新にあたっては、省エネ製品を積極的に導入した。
- ・自動扉の常時開放、エスカレーター運転時間の短縮、飲料自動販売機照明の消灯による電力消費減。
- ・夏季の緑のカーテン育成による、温暖化防止。

(第2面)

4 自らの温室効果ガス排出量の削減に向けた取組

(1) エネルギー起源CO₂排出量の削減に向けた取組の内容等

	取組項目	実施計画		実績報告
		取組の内容	実施スケジュール	取組の実施状況
1	運用改善	冷暖房中間期において適時熱源の停止をする。	R4～R8年度	継続実施中
2	設備導入	照明機器のLED化による省エネ対策	R4～R8年度	一部導入、継続中
3				
4				
5				

(2) エネルギー起源CO₂以外の温室効果ガス排出量の削減に向けた取組の内容等

	温室効果ガスの種類	実施計画		実績報告
		取組の内容	実施スケジュール	取組の実施状況
1	HFCs	パッケージエアコンの更新に際し、環境に優しいもの(できるだけ代替フロンによらないもの)を選択する。	R4～R8年度	一部更新、継続検討中
2	HFCs	新冷媒を使用した機器に更新。	R4～R8年度	一部更新、継続検討中
3				

(3) 上記の取組により達成しようとする目標および目標の進捗に対する自己評価

取組目標および目標設定の考え方	目標の進捗に対する自己評価
・器機の更新にあたっては、環境に配慮した製品を選択することを目標とする。	エアコンの更新にあたって、省エネ製品を意識的に導入した

(4) 温室効果ガス排出量等の実績

	計画開始年度前年度の実績	実績報告					
		(4)年度	(5)年度	(6)年度	()年度	()年度	
原油換算エネルギー使用量	kL	2,847	1,997	1,942	1,914		
温室効果ガス総排出量	t-CO ₂	4,842	3,630	3,764	3,548		
エネルギー起源CO ₂	t-CO ₂	4,842	3,630	3,764	3,548		
非エネルギー起源CO ₂	t-CO ₂	0	0	0	0		
CH ₄	t-CO ₂						
N ₂ O	t-CO ₂						
HFCs	t-CO ₂						
PFCs	t-CO ₂						
SF ₆	t-CO ₂						
NF ₃	t-CO ₂						
エネルギー等原単位の推移							

備考「温室効果ガスの種類別の排出量内訳」欄については、事業者行動計画の提出義務の要件に該当しない温室効果ガスの排出量は、記入する必要はありません。

5 再生可能エネルギー等の利用に関する取組

(1) 再生可能エネルギー等の利用に関する取組の内容等

■ 計画最終年度までの取組の内容等

	実施計画		実績報告
	取組の内容	実施スケジュール	取組の実施状況
1	現状では検討していない。		
2			
3			
4			
5			

■ 中長期的な取組の内容等

	取組の内容
1	現状では検討していない。
2	
3	
4	
5	

(2) 所有する主な再生可能エネルギー設備

太陽光	kW	水力・小水力	kW	地熱	kW
太陽熱	kW	バイオマス	kW	その他 ()	kW
再エネ設備を効率的に利用する設備の導入実績					

(3) 再生可能エネルギー電気設備での発電量および自家消費量の実績

		計画開始年度 前年度の実績	実績報告				
			()年度	()年度	()年度	()年度	()年度
再エネ電気設備での発電量	kWh						
上記のうち自家消費量	kWh						