

事業者行動(計画・変更計画・報告)書

2025年 7月 31日

(宛先)
滋賀県知事

提出者

住所(法人にあつては、主たる事務所の所在地)
滋賀県高島市新旭町旭1336-3

氏名(法人にあつては、名称および代表者の氏名)
株式会社 密口精工 代表取締役 密口健一

滋賀県CO₂ネットゼロ社会づくりの推進に関する条例

第25条第3項 → 第25条第4項
第27条第1項 → 第27条第2項において準用する同条例
第26条第1項
第27条第2項において準用する同条例第26条第1項

第25条第4項 の規定に基づき、 [事業者行動計画を策定 (変更) 事業者行動報告書を作成] したので、提出します。

事業者の氏名 (法人にあつては、名称および代表者の氏名)	株式会社 密口精工 代表取締役 密口健一
事業者の住所 (法人にあつては、主たる事務所の所在地)	滋賀県高島市新旭町旭1336-3

1 事業所の概要

事業所の名称	株式会社 密口精工					
事業所の所在地	滋賀県高島市新旭町旭1336-3					
主たる事業	日本標準産業分類 細分類番号	2	6	9	9	※ 産業分類・細分類名称を記載 他に分類されない生産用機械・同部分品製造業
事業の概要	製造業					
従業員の数	38	人	作業時間	7.75	時間/日	
該当する事業者 の要件	<input type="checkbox"/> 原油換算エネルギー使用量が、年間1,500キロワット以上の事業所を県内に有する事業者					
	<input type="checkbox"/> 従業員数が21人以上であつて、エネルギー起源二酸化炭素以外の温室効果ガス排出量が、二酸化炭素換算で年間3,000トン以上の事業所を県内に有する事業者					
	<input checked="" type="checkbox"/> 任意提出事業者					
主要な設備	ボイラ		台	熱源設備		台
	コンプレッサ	2	台	空気調和設備	16	台
				照明設備	130	台
				その他		

2 計画期間(および報告対象年度)

計画期間	開始年度	5	年度	報告対象年度	6	年度
	終了年度	9	年度			

3 計画の(内容・実施状況)

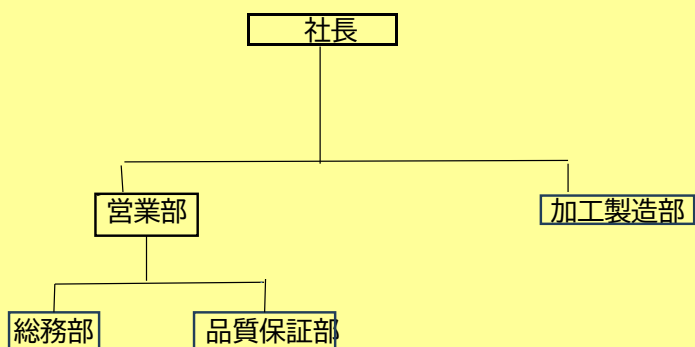
計画の (内容・実施状況)	別添のとおり
------------------	--------

注 用紙の大きさは、日本産業規格A列4番とします。

1 CO₂ネットゼロ社会づくりに係る取組に関する基本的な方針

添付資料あり

2 取組の推進体制



3 これまでに取り組んできたCO₂ネットゼロ社会づくりに係る取組

- ・高効率空調機への更新。
- ・冷暖房温度を1℃緩和して空調機電力の削減。
- ・空調室内機フィルタの清掃を行い冷暖房の空調効果を改善。
- ・圧縮エア-吐出圧力下げ省エネ改善。 ・圧縮エア-漏れ対策として定期的に漏れの点検と修理。
- ・冷蔵庫の設定温度は適切にする。

(第2面)

4 自らの温室効果ガス排出量の削減に向けた取組

(1) エネルギー起源CO₂排出量の削減に向けた取組の内容等

	取組項目	実施計画		実績報告
		取組の内容	実施スケジュール	取組の実施状況
1	設備導入	高効率空調機へ更新	R5～	計画通り実施済みです
2	運用改善	冷暖房温度の緩和	R5～	継続実施中です
3	運用改善	空調機内機フィルタの清掃	R5～	継続実施中です
4	設備導入	圧縮エアー吐出圧力下げ	R5～	計画通り実施済みです
5	運用改善	圧縮エアー漏れ対策	R5～	継続実施中です

(2) エネルギー起源CO₂以外の温室効果ガス排出量の削減に向けた取組の内容等

	温室効果ガスの種類	実施計画		実績報告
		取組の内容	実施スケジュール	取組の実施状況
1				
2				
3				

(3) 上記の取組により達成しようとする目標および目標の進捗に対する自己評価

取組目標および目標設定の考え方	目標の進捗に対する自己評価
上記の取組の設備導入・運用改善を実施することにより現状の原油換算値及びCO ₂ 排出量から令和4年度を基準として毎年7%の削減の目標達成を目指します。1年ごとに消費エネルギーの見える化として掲示板に貼りだして会社全体で確認できるようにします。	電力のデータを毎月確認しております。まだまだできることはあると思いますので目標をたてて実施していきたいと思っております。

(4) 温室効果ガス排出量等の実績

	計画開始年度前年度の実績	実績報告					
		(5)年度	(6)年度	()年度	()年度	()年度	
原油換算エネルギー使用量	kL	128	125	125			
温室効果ガス総排出量	t-CO ₂	155	168	201			
エネルギー起源CO ₂	t-CO ₂	155	168	201			
非エネルギー起源CO ₂	t-CO ₂						
CH ₄	t-CO ₂						
N ₂ O	t-CO ₂						
HFCs	t-CO ₂						
PFCs	t-CO ₂						
SF ₆	t-CO ₂						
NF ₃	t-CO ₂						
エネルギー等原単位の推移							

備考「温室効果ガスの種類別の排出量内訳」欄については、事業者行動計画の提出義務の要件に該当しない温室効果ガスの排出量は、記入する必要はありません。

(第3面)

5 再生可能エネルギー等の利用に関する取組

(1) 再生可能エネルギー等の利用に関する取組の内容等

■ 計画最終年度までの取組の内容等

	実施計画		実績報告
	取組の内容	実施スケジュール	取組の実施状況
1			
2			
3			
4			
5			

■ 中長期的な取組の内容等

	取組の内容
1	
2	
3	
4	
5	

(2) 所有する主な再生可能エネルギー設備

太陽光	kW	水力・小水力	kW	地熱	kW
太陽熱	kW	バイオマス	kW	その他 ()	kW
再エネ設備を効率的に利用する設備の導入実績					

(3) 再生可能エネルギー電気設備での発電量および自家消費量の実績

		計画開始年度 前年度の実績	実績報告				
			()年度	()年度	()年度	()年度	()年度
再エネ電気設備での発電量	kWh						
上記のうち自家消費量	kWh						