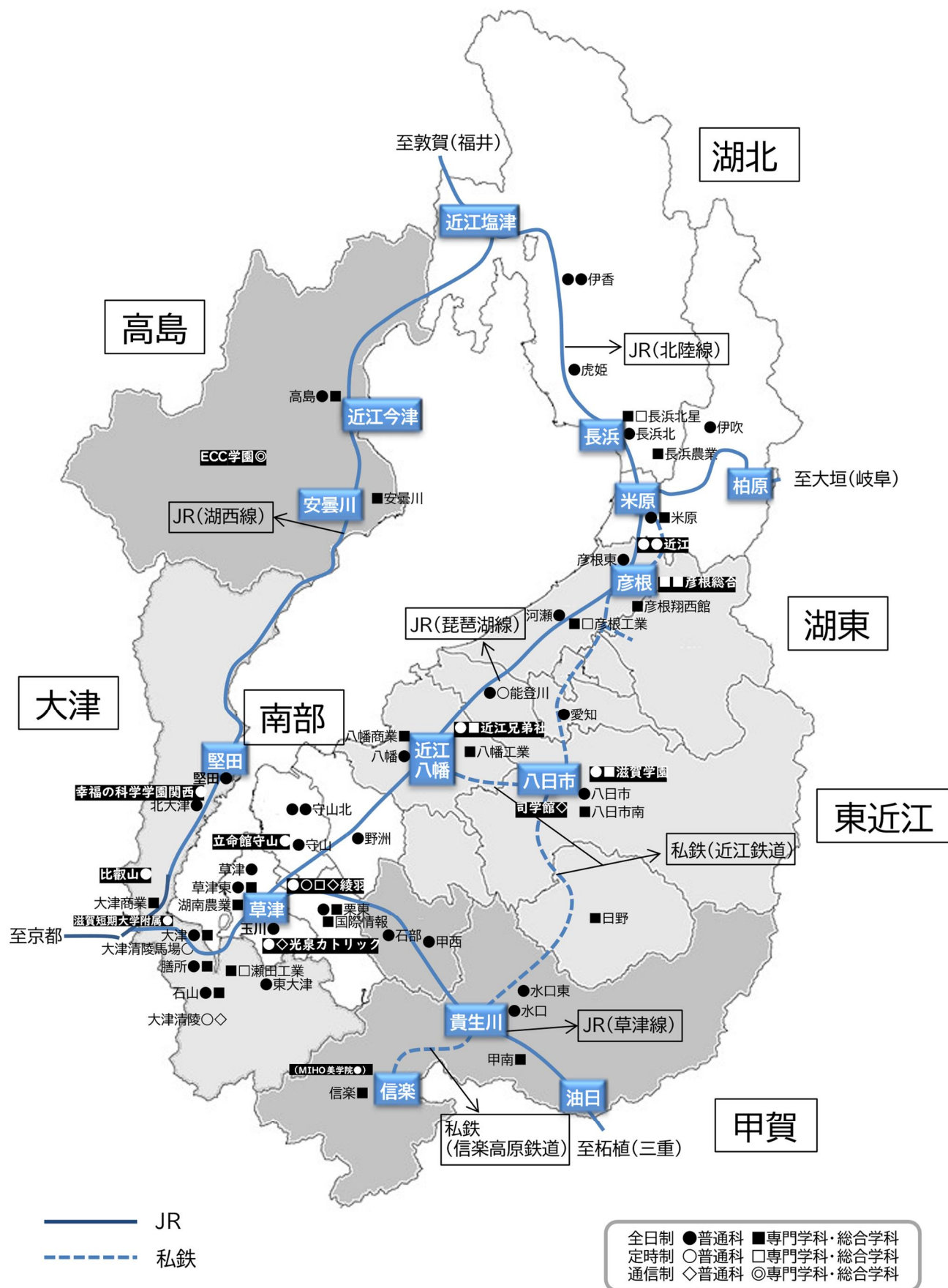


参考資料集

(第1回滋賀県立高等学校在り方検討委員会)

		ページ
1	県内高等学校等配置図	2
2	市町別高等学校等配置状況	3
3	中学校および義務教育学校卒業（予定）者数の推移（全県）	4
4	中学校および義務教育学校卒業（予定）者数の推移（地域別）	6
5	市町立小中学校在籍児童・生徒数	7
6	中学校・義務教育学校から高等学校等への進学者の学校種類別内訳の推移	8
7	県内の全日制、定時制高等学校進学者の学科別内訳	10
8	県立高等学校課程・学科 地域別配置一覧	11
9	公私比率	12
10	高等学校（全日制）の学校規模（生徒数）	13
11	高等学校（全日制）の地域別学校規模（生徒数）	14
12	高等学校（全日制）の学校規模（学級数）	15
13	県立高等学校（全日制）の第1学年募集定員による学級規模	16
14	県立高等学校（全日制）の第1学年募集定員による学級規模（地域別） ・令和7年度 ・平成2年度（本県中学校等卒業者数のピーク時）	17
15	県内高等学校 学校数の推移	18
16	県内高等学校 生徒数の推移	19
17	県内高等学校 学級数の推移	20
18	県内小学校数の推移	21
19	県内中学校数の推移	22
20	アンケート「目指したい滋賀の高等学校教育の姿について」 （アンケート実施期間：令和7年12月～令和8年3月）	23

県内高等学校等配置図 (令和7年度)



市町別高等学校等配置状況 (令和7年度)

(校)

市町	県立高等学校			私立高等学校			中等教育学校	計
	全日制	定時制	通信制	全日制	定時制	通信制		
大津市	8	1 分校 1 (1)	(1)	3				12 分校 1
彦根市	4	(1)		2				6
長浜市	5	(1)						5
近江八幡市	3			1				4
草津市	4			2	(1)	(1)		6
守山市	2			1				3
栗東市	2							2
甲賀市	4						1	5
野洲市	1							1
湖南市	2							2
高島市	2					1		3
東近江市	3	(1)		1		1		5
米原市	2							2
日野町	1							1
竜王町								0
愛荘町	1							1
豊郷町								0
甲良町								0
多賀町								0
小計	44	1 分校 1 (4)	(1)	10	(1)	2 (1)	1	58 分校 1

() 内は全日制または定時制との併設校

中学校および義務教育学校卒業（予定）者数の推移（全県）

参考資料 3

卒業年	R4.3 2022年	R5.3 2023年	R6.3 2024年	R7.3 2025年	R8.3 2026年	R9.3 2027年	R10.3 2028年	R11.3 2029年	R12.3 2030年	R13.3 2031年	R14.3 2032年	R15.3 2033年	R16.3 2034年
R7 時点学年					中3	中2	中1	小6	小5	小4	小3	小2	小1
全県計	13,781	13,710	13,794	13,615	13,632	13,419	13,251	13,277	13,025	12,895	12,359	11,790	11,824
（増減）		▲71	+84	▲179	+17	▲213	▲168	+26	▲252	▲130	▲536	▲569	+34

大津地域	3,226	3,229	3,171	3,179	3,109	3,068	3,017	3,161	3,093	3,163	3,030	2,908	2,911
南部地域	3,645	3,624	3,701	3,629	3,674	3,681	3,602	3,553	3,525	3,515	3,383	3,235	3,294
甲賀地域	1,349	1,335	1,392	1,325	1,287	1,293	1,335	1,248	1,236	1,224	1,191	1,090	1,124
東近江地域	2,208	2,237	2,237	2,199	2,198	2,177	2,160	2,110	2,094	2,052	1,883	1,775	1,821
湖東地域	1,497	1,515	1,542	1,509	1,584	1,472	1,510	1,479	1,426	1,382	1,342	1,291	1,202
湖北地域	1,491	1,416	1,401	1,391	1,394	1,393	1,321	1,402	1,330	1,281	1,219	1,209	1,154
高島地域	365	354	350	383	386	335	306	324	321	278	311	282	318

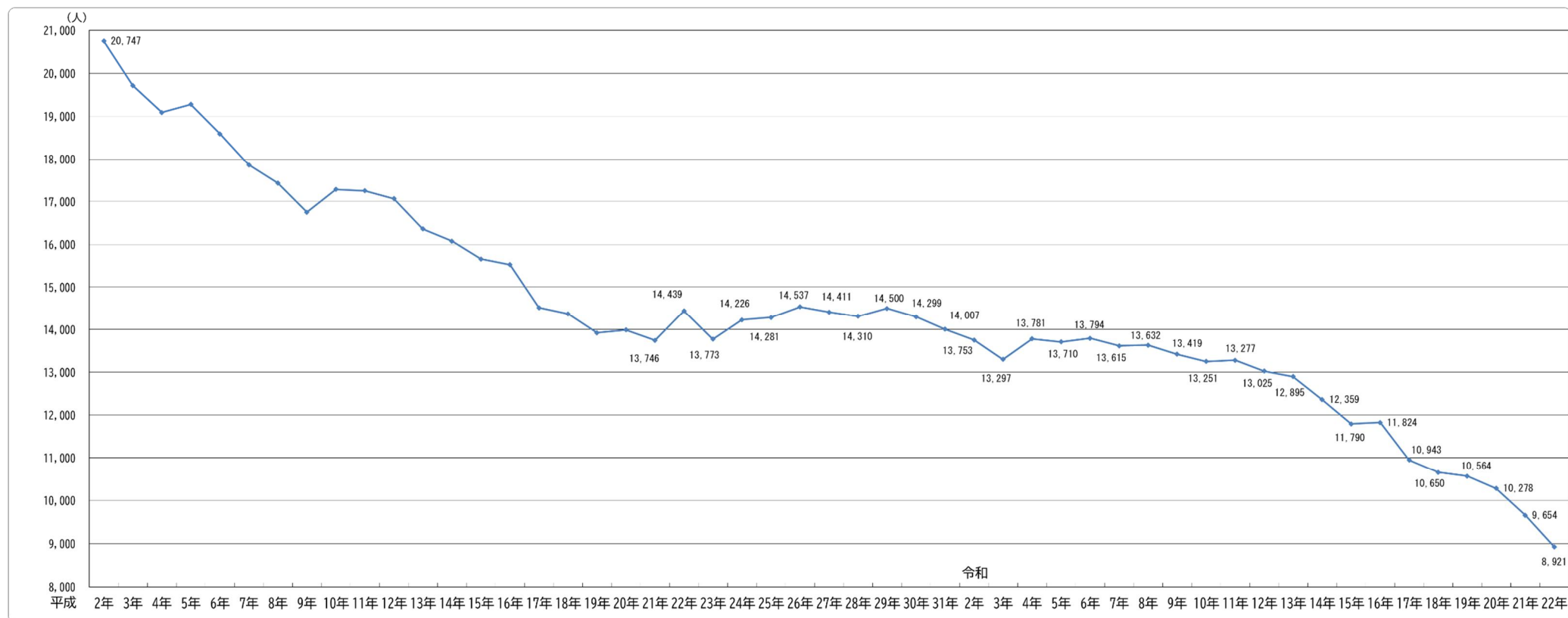
卒業年	R17.3 2035年	R18.3 2036年	R19.3 2037年	R20.3 2038年	R21.3 2039年	R22.3 2040年
R7 時点年齢	5歳	4歳	3歳	2歳	1歳	0歳
全県計	10,943	10,650	10,564	10,278	9,654	8,921
（増減）	▲ 881	▲ 293	▲ 86	▲ 286	▲ 624	▲ 733

※ 令和7年～令和16年は、令和7年5月1日の学校基本調査による現員

※ 令和17年以降は、令和7年4月の人口推計調査(統計課)による推計人口

大津地域	2,673	2,575	2,584	2,519	2,440	2,175
南部地域	3,189	3,067	3,067	3,053	2,805	2,699
甲賀地域	988	1,012	940	929	870	766
東近江地域	1,657	1,700	1,692	1,563	1,509	1,396
湖東地域	1,129	992	1,051	1,009	924	884
湖北地域	1,041	1,045	971	975	883	790
高島地域	266	259	259	230	223	211

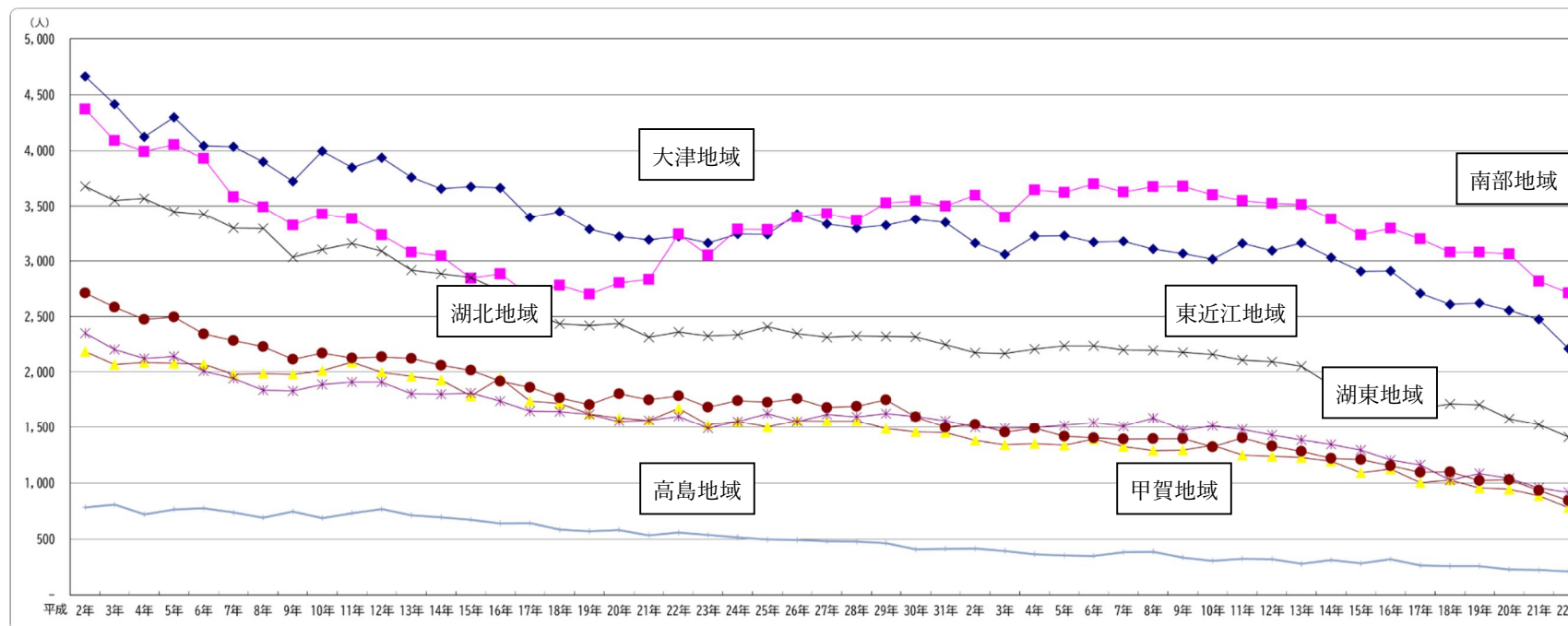
中学校および義務教育学校卒業（予定）者数の推移（全県）



※ 令和 7 年～令和 16 年は、令和 7 年 5 月 1 日の学校基本調査による現員

※ 令和 17 年以降は、令和 7 年 4 月の人口推計調査(統計課)による推計人口

中学校および義務教育学校卒業（予定）者数の推移（地域別）



令和7年度卒業者数を100としたときの割合

	R7.3	R8.3	R9.3	R10.3	R11.3	R12.3	R13.3	R14.3	R15.3	R16.3	R17.3	R18.3	R19.3	R20.3	R21.3	R22.3
大津地域	100.0	97.8	96.5	94.9	99.4	97.3	99.5	95.3	91.5	91.6	84.1	81.0	81.3	79.2	76.8	68.4
南部地域	100.0	101.2	101.4	99.3	97.9	97.1	96.9	93.2	89.1	90.8	87.9	84.5	84.5	84.1	77.3	74.4
甲賀地域	100.0	97.1	97.6	100.8	94.2	93.3	92.4	89.9	82.3	84.8	74.6	76.4	70.9	70.1	65.7	57.8
東近江地域	100.0	100.0	99.0	98.2	96.0	95.2	93.3	85.6	80.7	82.8	75.4	77.3	76.9	71.1	68.6	63.5
湖東地域	100.0	105.0	97.5	100.1	98.0	94.5	91.6	88.9	85.6	79.7	74.8	65.7	69.6	66.9	61.2	58.6
湖北地域	100.0	100.2	100.1	95.0	100.8	95.6	92.1	87.6	86.9	83.0	74.8	75.1	69.8	70.1	63.5	56.8
高島地域	100.0	100.8	87.5	79.9	84.6	83.8	72.6	81.2	73.6	83.0	69.5	67.6	67.6	60.1	58.2	55.1
計	100.0	100.1	98.6	97.3	97.5	95.7	94.7	90.8	86.6	86.8	80.4	78.2	77.6	75.5	70.9	65.5

市町立小中学校在籍児童・生徒数（令和7年度）

参考資料 5

（学年）	中 3	中 2	中 1	小 6	小 5	小 4	小 3	小 2	小 1
大津市	2,893	2,860	2,803	3,059	2,988	3,061	2,926	2,805	2,812
彦根市	1,052	972	1,016	1,017	986	959	953	905	840
長浜市	1,014	1,000	930	1,005	942	898	857	852	803
近江八幡市	723	735	745	797	789	777	683	695	688
草津市	1,269	1,294	1,304	1,454	1,374	1,409	1,376	1,276	1,332
守山市	973	926	879	912	969	903	905	873	862
栗東市	640	706	638	715	712	701	672	662	644
甲賀市	718	737	769	752	752	693	711	676	689
野洲市	475	450	460	472	470	502	430	424	456
湖南市	489	477	486	496	484	531	480	414	435
高島市	386	335	306	324	321	278	311	282	318
東近江市	1,039	1,078	999	1,029	1,017	1,012	952	846	893
米原市	316	347	350	340	339	334	314	314	299
日野町	200	154	183	174	188	181	154	149	170
竜王町	107	110	112	110	100	82	94	85	70
愛荘町	252	245	253	240	241	236	192	204	177
豊郷町	88	65	61	78	76	70	64	54	62
甲良町	47	55	45	55	49	46	48	40	42
多賀町	65	55	55	89	74	71	85	88	81
小計	12,746	12,601	12,394	13,118	12,871	12,744	12,207	11,644	11,673

中学校・義務教育学校から高等学校等への進学者の学校種類別内訳の推移

校種			H 2 8		H 2 9		H 3 0		H 3 1		R 2		R 3		
			人	%	人	%	人	%	人	%	人	%	人	%	
進学者総数			14,163	100.0	14,370	100.0	14,168	100.0	13,902	100.0	13,633	100.0	13,191	100.0	
県内	全日制	県立	10,280	72.6	10,361	72.1	10,135	71.5	9,877	71.0	9,486	69.6	9,075	68.8	
		私立	2,291	16.2	2,441	17.0	2,447	17.3	2,264	16.3	2,416	17.7	2,417	18.3	
	定時制	県立	221	1.6	177	1.2	164	1.2	167	1.2	157	1.2	122	0.9	
		私立	128	0.9	120	0.8	138	1.0	123	0.9	106	0.8	88	0.7	
	通信制	県立	33	0.2	48	0.3	43	0.3	63	0.5	59	0.4	43	0.3	
		私立	85	0.6	85	0.6	90	0.6	101	0.7	89	0.7	94	0.7	
	特別支援学校		161	1.1	168	1.2	135	1.0	150	1.1	150	1.1	182	1.4	
	計		13,199	93.2	13,400	93.2	13,152	92.8	12,745	91.7	12,463	91.4	12,021	91.1	
			県立	10,534	74.4	10,586	73.7	10,342	73.0	10,107	72.7	9,702	71.2	9,240	70.0
			私立	2,504	17.7	2,646	18.4	2,675	18.9	2,488	17.9	2,611	19.2	2,599	19.7
県外	全日制	国立	5	0.0	5	0.0	7	0.0	4	0.0	2	0.0	6	0.0	
		公立	46	0.3	51	0.4	51	0.4	66	0.5	63	0.5	59	0.4	
		私立	700	4.9	704	4.9	744	5.3	808	5.8	812	6.0	766	5.8	
	定時制		8	0.1	3	0.0	1	0.0	6	0.0	2	0.0	5	0.0	
	通信制		133	0.9	148	1.0	145	1.0	214	1.5	229	1.7	259	2.0	
	高等専門学校		72	0.5	58	0.4	66	0.5	59	0.4	61	0.4	74	0.6	
	特別支援学校				1	0.0	2	0.0			1	0.0	1	0.0	
	計		964	6.8	970	6.8	1,016	7.2	1,157	8.3	1,170	8.6	1,170	8.9	
	全日制高校 計		13,322	94.1	13,562	94.4	13,384	94.5	13,019	93.6	12,779	93.7	12,323	93.4	
定時制高校 計		357	2.5	300	2.1	303	2.1	296	2.1	265	1.9	215	1.6		
通信制高校 計		251	1.8	281	2.0	278	2.0	378	2.7	377	2.8	396	3.0		
高等専門学校 計		72	0.5	58	0.4	66	0.5	59	0.4	61	0.4	74	0.6		
特別支援学校 計		161	1.1	169	1.2	137	1.0	150	1.1	151	1.1	183	1.4		

校種			R 4		R 5		R 6		R 7	
			人	%	人	%	人	%	人	%
進学者総数			13,656	100.0	13,581	100.0	13,655	100.0	13,467	100.0
県内	全日制	県立	9,385	68.7	9,264	68.2	9,279	68.0	9,061	67.3
		私立	2,436	17.8	2,366	17.4	2,410	17.6	2,374	17.6
	定時制	県立	132	1.0	157	1.2	144	1.1	124	0.9
		私立	62	0.5	60	0.4	61	0.4	78	0.6
	通信制	県立	79	0.6	80	0.6	79	0.6	78	0.6
		私立	113	0.8	139	1.0	145	1.1	172	1.3
	特別支援学校		216	1.6	172	1.3	183	1.3	204	1.5
	計		12,423	91.0	12,238	90.1	12,301	90.1	12,091	89.8
		県立	9,596	70.3	9,501	70.0	9,502	69.6	9,263	68.8
		私立	2,611	19.1	2,565	18.9	2,616	19.2	2,624	19.5
県外	全日制	国立	6	0.0	4	0.0	1	0.0	4	0.0
		公立	66	0.5	60	0.4	72	0.5	74	0.5
		私立	782	5.7	839	6.2	789	5.8	814	6.0
	定時制		1	0.0	4	0.0	8	0.1	7	0.1
	通信制		312	2.3	358	2.6	396	2.9	397	2.9
	高等専門学校		66	0.5	77	0.6	87	0.6	79	0.6
	特別支援学校				1	0.0	1	0.0	1	0.0
	計		1,233	9.0	1,343	9.9	1,354	9.9	1,376	10.2
	全日制高校 計			12,675	92.8	12,533	92.3	12,551	91.9	12,327
定時制高校 計			195	1.4	221	1.6	213	1.6	209	1.6
通信制高校 計			504	3.7	577	4.2	620	4.5	647	4.8
高等専門学校 計			66	0.5	77	0.6	87	0.6	79	0.6
特別支援学校 計			216	1.6	173	1.3	184	1.3	205	1.5

県内の全日制、定時制高等学校進学者の学科別内訳（令和7年度）

		合計	普通	農業	工業	商業	家庭	理数	音楽	美術	体育	文理探究	国際	食物	看護	総合
全日制	県立	9,061	6,017	389	682	519	79	79	27	40	40	33	—	—	—	1,156
	私立	2,374	2,129	—	—	—	—	—	—	—	—	—	31	24	44	146
	計	11,435	8,146	389	682	519	79	79	27	40	40	33	31	24	44	1,302
定時制	県立	124	97	—	18	—	—	—	—	—	—	—	—	—	—	9
	私立	78	35	—	—	—	—	—	—	—	—	—	—	43	—	—
	計	202	132	0	18	0	0	0	0	0	0	0	0	43	0	9
合計		11,637	8,278	389	700	519	79	79	27	40	40	33	31	67	44	1,311
%		100.0	71.1	3.3	6.0	4.5	0.7	0.7	0.2	0.3	0.3	0.3	0.3	0.6	0.4	11.3
(参考)	人数	11,894	8,506	400	741	518	77	79	29	40	38	29	41	55	32	1,309
前年度	%	100.0	71.5	3.4	6.2	4.4	0.6	0.7	0.2	0.3	0.3	0.2	0.3	0.5	0.3	11.0

県立高等学校課程・学科 地域別配置一覧 (令和7年度)

①全日制

	大津	南部	甲賀	東近江	湖東	湖北	高島	計
普通科単独	堅田 東大津 北大津	草津 玉川 守山 野洲	石部 甲西 水口 水口東	八幡 八日市 能登川	彦根東 河瀬 愛知	伊吹 長浜北 虎姫		22
(森の探究科)						伊香		
(みらい共創科)		守山北						
普通科	+ 家庭	大津						1
	+ 音楽	石山						1
	+ 理数	膳所				米原		2
	+ 体育		草津東					1
	+ 美術		栗東					1
	+ 文理探究						高島	1
農業学科単独		湖南農		八日市南		長浜農		3
工業学科単独	瀬田工			八幡工	彦根工			3
商業学科単独	大津商			八幡商				2
総合学科単独		国際情報	甲南 信楽	日野	彦根翔西館	長浜北星	安曇川	7
計	8	9	6	7	5	7	2	44

②定時制

	大津	南部	甲賀	東近江	湖東	湖北	高島	計
普通科単独	大津清陵 (昼) 大津清陵 馬場分校 (夜)			能登川 (昼) (夜)				3
工業科単独	瀬田工 (夜)				彦根工 (夜)			2
総合学科単独						長浜北星 (夜)		1
計	3			1	1	1		6

③通信制

	大津	南部	甲賀	東近江	湖東	湖北	高島	計
普通科単独	大津清陵							1
計	1							1

公私比率 (令和7年度)

		生徒数	(割合)	R7 募集定員	(割合)
県立 高等学校	全日制	26,865	72.1%	9,480	70.4%
	定時制	506	1.4%	320	2.4%
	通信制	775	2.1%	320	2.4%
	小計	28,146	75.5%	10,120	75.2%
私立 高等学校	全日制	7,817	21.0%	2,840	21.1%
	定時制	213	0.6%	80	0.6%
	通信制	1,100	3.0%	425	3.2%
	小計	9,130	24.5%	3,345	24.8%
計		37,276	100.0%	13,465	100.0%

高等学校（全日制）の学校規模（生徒数）（令和7年度）

生徒数	県立高等学校		私立高等学校		学校数計
	学校名	学校数	学校名	学校数	
1,000人以上	膳所、東大津、石山、草津東	4校	比叡山 近江兄弟社 光泉カトリック 立命館守山	4校	8校
900人以上～ 1,000人未満	大津、彦根東、彦根翔西館、 八幡、玉川	5校			5校
800人以上～ 900人未満	大津商業、守山、八日市	3校			3校
700人以上～ 800人未満	瀬田工業、八幡商業、草津、 国際情報	4校	滋賀短期大学附属 近江	2校	6校
600人以上～ 700人未満	堅田、彦根工業、長浜北、 甲西、米原	5校	彦根総合	1校	6校
500人以上～ 600人未満	河瀬、虎姫、長浜北星、 八幡工業、栗東、水口、 水口東、高島	8校	滋賀学園	1校	9校
400人以上～ 500人未満	湖南農業、日野	2校	綾羽	1校	3校
300人以上～ 400人未満	長浜農業、守山北、甲南、 野洲、石部、八日市南、 能登川、伊吹、	8校			8校
200人以上～ 300人未満	北大津、伊香、安曇川、愛知	4校			4校
100人以上～ 200人未満	信楽	1校	幸福の科学学園関西	1校	2校
100人未満					
計		44校		10校	54校

高等学校（全日制）の地域別学校規模（生徒数）（令和7年度）

生徒数	大津地域			南部地域			甲賀地域		東近江地域			湖東地域			湖北地域		高島地域		校数
	校数	校名		校数	校名		校数	校名	校数	校名		校数	校名		校数	校名	校数	校名	
1,000人以上	4	膳所 石山 東大津	比叡山	3	草津東	光泉カトリック 立命館守山			1		近江兄弟社								8校
900人以上 ～1,000人未満	1	大津		1	玉川				1	八幡		2	彦根東 彦根翔西館						5校
800人以上 ～900人未満	1	大津商業		1	守山				1	八日市									3校
700人以上 ～800人未満	2	瀬田工業	滋賀短期 大学附属	2	草津 国際情報				1	八幡商業		1		近江					6校
600人以上 ～700人未満	1	堅田					1	甲西				2	彦根工業	彦根総合	2	長浜北 米原			6校
500人以上 ～600人未満				1	栗東		2	水口 水口東	2	八幡工業	滋賀学園	1	河瀬		2	虎姫 長浜北星	1	高島	9校
400人以上 ～500人未満				2	湖南農業	綾羽			1	日野									3校
300人以上 ～400人未満				2	守山北 野洲		2	甲南 石部	2	能登川 八日市南					2	伊吹 長浜農業			8校
200人以上 ～300人未満	1	北大津										1	愛知		1	伊香	1	安曇川	4校
100人以上 ～200人未満	1		幸福の科学 学園関西				1	信楽											2校
合計	11			12			6		9			7			7		2		54

高等学校（全日制）の学校規模（学級数）（令和7年度）

学級数	県立高等学校		私立高等学校		学校数 計
	学校名	学校数	学校名	学校数	
30 学級以上			比叡山 近江兄弟社	2 校	2 校
27～29 学級	膳所、石山、草津東	3 校	光泉カトリック 立命館守山	2 校	5 校
24～26 学級	東大津、大津、彦根東、 彦根翔西館、玉川	5 校	近江	1 校	6 校
21～23 学級	瀬田工業、大津商業、 八幡、守山、八日市	5 校	滋賀短期大学附属	1 校	6 校
18～20 学級	堅田、彦根工業、長浜北、 八幡商業、草津、 国際情報、米原	7 校	彦根総合 滋賀学園	2 校	9 校
15～17 学級	河瀬、虎姫、長浜北星、 八幡工業、栗東、水口、 水口東、甲西、高島	9 校			9 校
12～14 学級	湖南農業、守山北、野洲、 日野	4 校	綾羽	1 校	5 校
9～11 学級	北大津、伊香、長浜農業、 甲南、石部、安曇川、 八日市南、能登川、伊吹、 愛知	10 校	幸福の科学学園関西	1 校	11 校
6～8 学級	信楽	1 校			1 校
5 学級以下					
計		44 校		10 校	54 校

県立高等学校（全日制）の第1学年募集定員による学級規模（令和7年度）

学級数	学校名	学校数
9学級	膳所、石山、草津東	3校
8学級	東大津、大津、玉川、彦根東、彦根翔西館、	5校
7学級	瀬田工業、大津商業、守山、八幡、八日市、	5校
6学級	堅田、草津、国際情報、彦根工業、八幡商業、長浜北、 米原	7校
5学級	栗東、水口、水口東、甲西、河瀬、八幡工業、虎姫、長 浜北星、高島	9校
4学級	守山北、野洲、湖南農業、日野	4校
3学級	北大津、甲南、石部、能登川、愛知、八日市南、伊香、 伊吹、長浜農業、安曇川	10校
2学級	信楽	1校
計		44校

県立高等学校（全日制）の第1学年募集定員による学級規模（地域別）

【令和7年度】

学級数	校数	大津地域		南部地域		甲賀地域		東近江地域		湖東地域		湖北地域		高島地域	
		校数	校名	校数	校名	校数	校名	校数	校名	校数	校名	校数	校名	校数	校名
11															
10															
9	3	2	膳所 石山	1	草津東										
8	5	2	東大津 大津	1	玉川					2	彦根東 彦根翔西館				
7	5	2	瀬田工業 大津商業	1	守山			2	八幡 八日市						
6	7	1	堅田	2	草津 国際情報			1	八幡商業	1	彦根工業	2	長浜北 米原		
5	9			1	栗東	3	水口 水口東 甲西	1	八幡工業	1	河瀬	2	虎姫 長浜北星	1	高島
4	4			3	守山北 野洲 湖南農業			1	日野						
3	10	1	北大津			2	甲南 石部	2	能登川 八日市南	1	愛知	3	伊吹 伊香 長浜農業	1	安曇川
2	1					1	信楽								
合計	44	8		9		6		7		5		7		2	
平均学級数	5.4	7.1		5.9		3.8		5.0		6.0		4.4		4.0	

【平成2年度】

学級数	校数	大津地域		南部地域		甲賀地域		東近江地域		湖東地域		湖北地域		高島地域	
		校数	校名	校数	校名	校数	校名	校数	校名	校数	校名	校数	校名	校数	校名
11	4	2	東大津 膳所					1	八幡					1	高島
10	7	2	北大津 大津商業	1	守山	2	甲西 水口東	1	八日市	1	彦根東				
9	8	3	堅田 大津 石山	3	草津東 玉川 野洲					1	河瀬	1	伊香		
8	9	1	瀬田工業	3	守山北 栗東 国際情報	1	水口	1	八幡工業	1	彦根工業	2	長浜北 長浜商工		
7	7			1	草津			2	能登川 日野	2	愛知 彦根西	1	虎姫	1	安曇川
6	6					1	甲南	1	八幡商業	1	彦根商業	3	伊吹 長浜 米原		
5	2			1	湖南農業							1	長浜農業		
4	1							1	八日市南						
3	1					1	信楽								
2															
合計	45	8		9		5		7		6		8		2	
平均学級数	8.0	9.6		8.1		7.4		7.6		7.8		6.9		9.0	

県内高等学校 学校数の推移

参考資料 15

(校)

		H15	H16	H17	H18	H19	H20	H21	H22	H23	H24	H25	H26
高等学校	本校	58	58	58	58	58	59	59	59	59	59	60	60
	分校	1	1	1	1	1	1	1	1	1	1	1	1
県立 高等学校	全日制	46	46	46	46	46	46	46	46	46	46	46	46
	定時制	3 (3)	3 (3)	3 (3)	3 (3)	3 (3)	3 (3)	3 (3)	3 (3)	3 (3)	3 (3)	3 (3)	3 (5)
	通信制	(1)	(1)	(1)	(1)	(1)	(1)	(1)	(1)	(1)	(1)	(1)	(1)
市立	全日制	1	1	1									
私立 高等学校	全日制	7	7	7	8	8	9	9	9	9	9	10	10
	定時制	(1)	(1)	(1)	(1)	(1)	(1)	(1)	(1)	(1)	(1)	(1)	(1)
	通信制	1 (1)	1 (1)	1 (1)	1 (1)	1 (1)	2 (1)	2 (1)	2 (1)	2 (1)	2 (1)	2 (1)	2 (1)
中等教育学校											1	1	1

		H27	H28	H29	H30	R1	R2	R3	R4	R5	R6	R7
高等学校	本校	60	62	61	57	57	57	57	57	57	57	57
	分校	1	1	1	1	1	1	1	1	1	1	1
県立 高等学校	全日制	46	48	48	44	44	44	44	44	44	44	44
	定時制	3 (5)	3 (5)	2 (4)	2 (4)	2 (4)	2 (4)	2 (4)	2 (4)	2 (4)	2 (4)	2 (4)
	通信制	(1)	(1)	(1)	(1)	(1)	(1)	(1)	(1)	(1)	(1)	(1)
私立 高等学校	全日制	10	10	10	10	10	10	10	10	10	10	10
	定時制	(1)	(1)	(1)	(1)	(1)	(1)	(1)	(1)	(1)	(1)	(1)
	通信制	2 (1)	2 (1)	2 (1)	2 (1)	2 (1)	2 (1)	2 (1)	2 (1)	2 (1)	2 (1)	2 (1)
中等教育学校		1	1	1	1	1	1	1	1	1	1	1

H20 + 1 (ECC学園) H28 + 2 (彦根翔西館、長浜北(新校))

H24 + 1 (MIHO美術院) H29 △ 1 (瀬田(定時制))

H25 + 1 (幸福の科学学園関西) H30 △ 4 (彦根西、彦根翔陽、長浜、長浜北)

() 内は全日制または定時制との併設校

(人)

		H15	H16	H17	H18	H19	H20	H21	H22	H23	H24	H25	H26
県立 高等学校	全日制	35,636	35,008	33,707	32,726	31,484	31,110	30,519	30,755	30,434	30,559	30,265	30,695
	定時制	714	658	691	733	732	783	817	867	836	833	817	807
	通信制	1,134	1,120	1,199	1,227	1,169	1,186	1,170	1,158	1,100	1,028	958	906
市立	全日制	587	574	566									
私立 高等学校	全日制	5,156	5,156	5,211	5,827	5,870	5,987	6,276	6,599	6,869	7,073	7,300	7,542
	定時制	601	607	607	606	590	551	514	485	467	489	456	466
	通信制	659	696	654	655	631	723	669	625	652	663	654	657
計	全日制	41,379	40,738	39,484	38,553	37,354	37,097	36,795	37,354	37,303	37,632	37,565	38,237
	定時制	1,315	1,265	1,298	1,339	1,322	1,334	1,331	1,352	1,303	1,322	1,273	1,273
	通信制	1,793	1,816	1,853	1,882	1,800	1,909	1,839	1,783	1,752	1,691	1,612	1,563

		H27	H28	H29	H30	R1	R2	R3	R4	R5	R6	R7
県立 高等学校	全日制	30,878	30,890	30,761	30,396	29,886	29,013	27,947	27,432	27,158	27,256	26,865
	定時制	837	873	809	749	701	673	616	570	566	552	506
	通信制	839	737	685	647	654	666	631	629	719	740	775
私立 高等学校	全日制	7,581	7,486	7,673	7,888	7,787	7,779	7,762	7,940	7,909	7,891	7,817
	定時制	459	469	438	440	418	403	348	280	235	197	213
	通信制	699	682	716	678	694	682	711	746	819	933	1,110
計	全日制	38,459	38,376	38,434	38,284	37,673	36,792	35,709	35,371	35,067	35,147	34,682
	定時制	1,296	1,342	1,247	1,189	1,119	1,076	964	850	801	749	719
	通信制	1,538	1,419	1,401	1,325	1,348	1,348	1,342	1,375	1,538	1,673	1,885

(学級)

		H15	H16	H17	H18	H19	H20	H21	H22	H23	H24	H25	H26
県立 高等学校	全日制	926	906	875	848	814	802	785	789	781	786	781	794
	定時制	32	32	32	32	32	32	32	32	32	32	32	32
市立 高等学校	全日制	15	15	15									
私立 高等学校	全日制	154	157	160	174	178	184	194	200	204	206	213	217
	定時制	15	15	15	15	15	14	13	12	12	14	14	14

		H27	H28	H29	H30	R1	R2	R3	R4	R5	R6	R7
県立 高等学校	全日制	794	791	787	782	773	755	729	720	716	724	720
	定時制	32	32	32	32	32	31	31	31	31	31	31
私立 高等学校	全日制	223	225	227	232	228	235	236	244	228	237	235
	定時制	12	12	12	13	13	12	10	8	8	7	6

県内小学校数の推移

(校)

	H19	H20	H21	H22	H23	H24	H25	H26	H27	H28	H29
小学校	237	236	235	236	235	233	231	230	227	227	226

	H30	R1	R2	R3	R4	R5	R6	R7
小学校	223	223	220	220	220	219	219	219
義務教育学校	1	1	2	2	2	2	2	2

- H23 △ 1 校（東近江市・甲津畑）
- H24 △ 2 校（高島市・朽木西（平良））
（米原市・山東東）
- H25 △ 3 校（米原市・東草野（甲津原）、息郷、醒井）
+ 1 校（米原市・河南）
- H26 △ 2 校（長浜市・上草野、下草野）
+ 1 校（長浜市・浅井）
- H27 △ 3 校（高島市・マキノ北、マキノ北（在原）、今津西）
- H29 △ 1 校（甲賀市・山内）
- H30 △ 3 校（長浜市・七尾、余呉）
（甲賀市・鮎河）
+ 1 校 義務教育学校（長浜市・余呉小中学校）
- R2 △ 3 校（長浜市・虎姫、杉野）
（米原市・東草野）
+ 1 校 義務教育学校（長浜市・虎姫学園）
- R5 △ 1 校（近江兄弟社）

県内中学校数の推移

(校)

	H19	H20	H21	H22	H23	H24	H25	H26	H27	H28	H29
中学校	107	107	107	107	107	107	107	107	107	107	107

	H30	R1	R2	R3	R4	R5	R6	R7
中学校	106	106	103	103	103	103	102	102
義務教育学校	1	1	2	2	2	2	2	2

- H30 △ 1 校（長浜市・鏡岡）
 + 1 校 義務教育学校（長浜市・余呉小中学校）
- R2 △ 3 校（長浜市・虎姫、杉野）
 （米原市・東草野）
 + 1 校 義務教育学校（長浜市・虎姫学園）
- R6 △ 1 校（滋賀学園）

<https://ttzk.graffer.jp/pref-shiga/smart-apply/surveys-alias/highschool-future-vision-2512questionnaire>



滋賀県教育委員会事務局高校教育課
魅力ある高校づくり推進室

TEL 077-528-4578

E-mail miryoku@pref.shiga.lg.jp

アンケート「目指したい滋賀の高等学校教育の姿について」

(アンケート実施期間：令和7年12月～令和8年3月)

本県では、令和4年3月に「これからの滋賀の県立高等学校の在り方に関する基本方針」を策定し、各県立高等学校の魅力化の取組を推進しています。

しかしながら、今後、児童・生徒数が大きく減少していくことが見込まれており、また、高校授業料無償化の拡大や通信制高校・広域通信制高校への進学者も増加しているなど、高校教育を取り巻く環境も変わってきています。

そのため、滋賀県教育委員会では、「滋賀県立高等学校在り方検討委員会」を設置し、児童・生徒数の減少が見込まれるなかでの県立高等学校の在り方について検討することとしています。

検討を進めていくにあたっての参考としたいので、「目指したい滋賀の高等学校教育の姿」について、県民のみなさまのご意見・ご提案をお聞かせください。

【はじめに】

アンケートのとりまとめにあたって参考としますので、あなたのことについて教えてください。
(該当するもの全てにチェックを入れてください。)

< 必須回答項目 >

- ☐ 県内居住
- ☐ 県内在勤
- ☐ 県内在学
- ☐ 過去に県内居住・県内在学
- ☐ その他

< 必須回答項目 >

- ☐ 男性
- ☐ 女性
- ☐ その他
- ☐ 公表していない
- ☐ 回答したくない

< 必須回答項目 >

- ☐ 高校生世代

- ☐ 若者世代（大学生・大学院生・各種学校等に通われている方～おおむね 30 歳未満まで）
- ☐ 高校生保護者
- ☐ 中学生保護者
- ☐ 未就学児・小学生保護者
- ☐ 小学生
- ☐ 中学生
- ☐ 高校教員（県立）
- ☐ 高校教員（私立）
- ☐ 中学校教員
- ☐ その他

【あなたは、高校にどのようなことを求めますか。】（複数選択可）

- ☐ 生徒の進路希望や興味・関心などに応じた科目を選択することができる
- ☐ 友人をつくることができる
- ☐ 生活面の規律、社会人としてのマナー、道德心、公共心を身に付けることができる
- ☐ 基礎的・基本的な学力を身に付けることができる
- ☐ 大学等への進学のための学力を身に付けることができる
- ☐ 高校卒業後の進路に向けた相談支援が受けられる
- ☐ 資格取得につながる学習ができる
- ☐ 就職するときに必要な知識や技術・技能を習得できる
- ☐ 学校行事（文化祭、体育祭、修学旅行なども含む）を通じて、充実した高校生活を送ることができる
- ☐ 部活動を通じて、充実した高校生活を送ることができる
- ☐ 学校施設・設備が充実した中で高校生活を送ることができる
- ☐ 補充指導や学び直し、日本語指導などの学習サポートが受けられる
- ☐ 支援が必要な生徒や学校に行きづらい生徒、不登校経験者などに対する相談支援が受けられる
- ☐ あてはまるものはない

上記項目にはないことで、期待することがあれば、その内容をお書きください。

【目指したい滋賀の高等学校教育の姿について】

あなたは、15～20年後の滋賀県において、本県高等学校教育がどのような特徴をもった姿になったら良いと考えますか。

また、より良い高等学校教育に向けて、どのような県立高等学校づくり、どのような学びの魅力づくりをしたら良いと考えますか。

--

【その他ご意見】

その他、現在の高校教育や将来のあり方について考えていることがあればお書きください。

--

このたびは、ご協力いただきましてありがとうございました。

いただいたご意見・ご提案については、今後の検討にあたっての参考とさせていただきます。