

ルール・マナーを守っていますか？

下記の行為等は、道路交通法や条例により禁止されています！



スマホを操作
しながら運転



イヤホン等を使用し、
音楽を聴きながら運転



信号無視



遮断踏切の立入り



無灯火運転



傘さし運転



二人乗り



一時不停止

これらはすべて違反です!!



お問い合わせは

自転車条例 滋賀

検索

滋賀県・滋賀県交通対策協議会

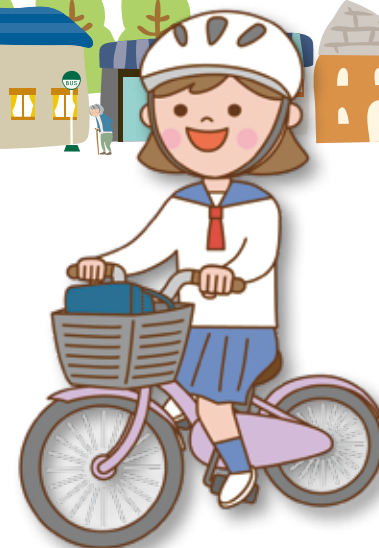
〒520-8577 滋賀県大津市京町四丁目1番1号

TEL : 077-528-3682 FAX : 077-528-4903

自転車を安全に 利用するために！

身につけよう！安全な乗り方

自転車も
車の仲間だよ！
交通ルールを
守ってね！



滋賀県・滋賀県交通対策協議会



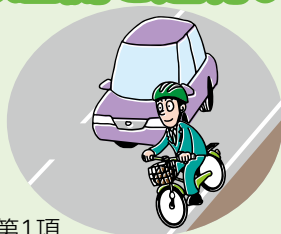
自転車安全利用五則



- 自転車事故の多くは「赤信号無視」や「一時不停止」といった、自転車の重大なルール違反が原因となっています。
- 自転車は交通ルール上「車両」で、自動車と同じように扱われ、違反すると処罰の対象となります。
- 交通ルールを正しく守って、自転車を「安全・快適・便利」に利用しましょう。

1

車道が原則、左側を通行。



〈車道通行の原則〉

- 規定** 道路交通法第17条第1項
及び第4項、第18条第1項/第17条の2
- 罰則** 3か月以下の拘禁刑又は5万円以下の罰金
/2万円以下の罰金又は科料

- 自転車は軽車両です。原則車道の左側を通行しましょう。

歩道は例外、歩行者を優先。



〈歩道における通行方法〉

- 規定** 道路交通法第63条の4第2項
- 罰則** 2万円以下の罰金又は科料

- 上記の標識がある歩道では、自転車も通行できます。歩行者を優先し、安全な速度で運転しましょう。

2

交差点では信号と一時停止を守って、安全確認



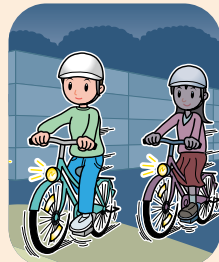
- 規定** 道路交通法第7条、
第43条、第36条第3項

- 罰則** 3か月以下の拘禁刑又は5万円以下の罰金

- 信号を守りましょう。止まれの道路標識があるところでは自転車も必ず一時停止しましょう。左右の安全確認をしっかりとしましょう。

3

夜間はライトを点灯



- 規定** 道路交通法第52条第1項、
第63条の9第2項、
道路交通法施行令第18条

- 罰則** 5万円以下の罰金

- 夜間、自転車で道路を走る時は、前照灯および尾灯（又は反射器材）をつけなければいけません。

4

飲酒運転は禁止



- 規定** 道路交通法第65条第1項
- 罰則** 酒酔い運転:5年以下の拘禁刑
又は100万円以下の罰金
酒気帯び運転:3年以下の拘禁
刑又は50万円以下の罰金

- 酒気を帯びて自転車を運転してはいけません。
- 自転車も「飲んだら乗らない」「乗るなら飲まない」

5

ヘルメットを着用



- 規定** 道路交通法第63条の11

- 自転車の運転者も、補助いす等に乗せる同乗者も、乗車用ヘルメットを被るよう努めましょう。
- 保護者は、子どもに乗車用ヘルメットを被らせるよう努めましょう。

自転車に乗る前に…

人の身を守るためにも、自分の身を守るためにも、自転車の安全点検はとても大切です。

自転車に乗る前に、必ず次の項目をチェックしましょう。



ハンドル	前輪と直角に固定されていますか？
サドル	適度な高さに固定されていますか？
ブレーキ	前輪・後輪ともよく効きますか？
ライト	点灯しますか？明るいですか？
タイヤ	傷や穴はありませんか？溝と空気は十分ですか？
反射器材	付いていますか？後方からよく見えますか？
ベル	よく鳴りますか？
全体	車体の破損や、チェーンのたるみ、ペダルの曲がりなどはないですか？

滋賀県自転車の安全で適正な利用の促進に関する条例

**自転車
損害賠償保険
の加入義務**
(平成28年10月1日施行)

**自転車の
点検整備
および
防犯対策**
(防犯登録、施錠)

**幼児・児童・
生徒・高齢者の
ヘルメット着用**

**自転車
道路環境の
整備**

自転車乗用中はヘルメットをかぶりましょう！

死亡事故の際、
負傷部位は頭部が多くなっています！

ヘルメットを着用していない場合、着用時と比べて死者・重傷者は約1.7倍！



平成28年10月1日より

自転車保険の加入は義務です！

自転車保険に加入していますか？



【日常生活での賠償保険等の種類】

自転車保険の種類		保険の概要
個人賠償責任保険	自転車保険	自転車事故に備えた保険
	自動車保険の特約	自動車保険の特約で付帯した保険
	火災保険の特約	火災保険の特約で付帯した保険
	傷害保険の特約	傷害保険の特約で付帯した保険
共済		県民共済、こくみん共済coopなど
団体保険	会社等の団体保険	団体の構成員向けの保険
	PTAの保険	PTAや学校が窓口の保険
TSマーク付帯保険		自転車安全整備士が点検整備した自転車に付帯した保険

自転車事故の損害を補償する保険に加入しましょう！

お子様の自転車利用にかかる保険加入については、
保護者に対して義務付けられています！

自転車での高額賠償事例

自転車を運転していて交通事故を起こし、相手方に怪我を負わせるなどすれば、刑事責任や民事責任といった社会的責任を問われることになります。



小学5年生の児童が乗った自転車が歩行中の女性に衝突。女性は頭などを打って意識不明の重体となった。

損害賠償金額

9,521万円

(平成25年 神戸地裁)

男子高校生が運転する自転車が車道を斜めに横断し、対向車線を自転車で直進してきた男性と衝突。被害者は重大な障害が残った。

損害賠償金額

9,266万円

(平成20年 東京地裁)



女子高校生が夜間、携帯電話を操作しながら無灯火で走行中、前方を歩行中の女性と衝突。女性には重大な障害(手足がしびれて歩行が困難)が残った。

損害賠償金額

5,000万円

(平成17年 横浜地裁)



自転車が、信号のない交差点を歩いて横断中の女性と衝突し、女性は顔の骨や歯を折る重傷を負った。

損害賠償金額

1,239万円

(平成21年 神戸地裁)

自転車交通安全〇×クイズ

Q1

体に合った自転車は、サドルにまたがったときに両足の先が地面に着くくらいが良い。



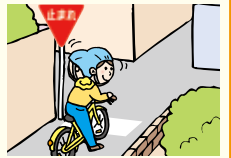
Q2

TSマークは、自転車安全整備士により点検・整備された証で、有効期間1年間の自転車損害賠償保険が付帯する。



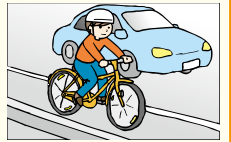
Q3

一時停止の標識は自動車を守らなければならないものなので、自転車は止まらなくてもよいが、安全確認は必要である。



Q4

自転車は、車道の左側を走らなければならないが、車道外側線の外側であれば車道の右側も走ることができる。



Q5

13歳未満の子どもは、歩道を自転車で走るとき並進して(2列に並んで)走ることができる。



Q6

歩行者のいる横断歩道を自転車で渡るとき、歩行者の間をすり抜けて走った。



【答え】Q1: ○ Q2: ○ Q3: × (自転車も停止が必要) Q4: × (車道の左側のみ走行可) Q5: × (子どもも並進不可) Q6: × (歩行者の通行を妨げるおそれのある場合は、乗ったまま通行してはいけません。)